

보도 일시	2022. 3. 17.(목) 17:00	배포 일시	2022. 3. 17.(목) 17:00
담당 부서 <총괄>	청주기상지청 관측예보과	책임자	과 장 신언성 (043-901-7010)
		담당자	사무관 황동익 (043-901-7047)

## 오늘~내일 비, 모레 19일까지 비 또는 눈 - 19일 충북북부 중심 비 또는 눈, 1~5cm 예상 -

### 주요 내용

- 오늘~내일 비 또는 눈, 모레(19일) 기온 낮은 충북북부 중심 눈
  - 충북 18일 새벽까지 비 또는 눈, 19일 새벽~오전 충북북부 적설 가능
  - 대기 하층(고도 800m 부근) 기온 변화에 따라 눈이 내려 쌓이는 지역 변동

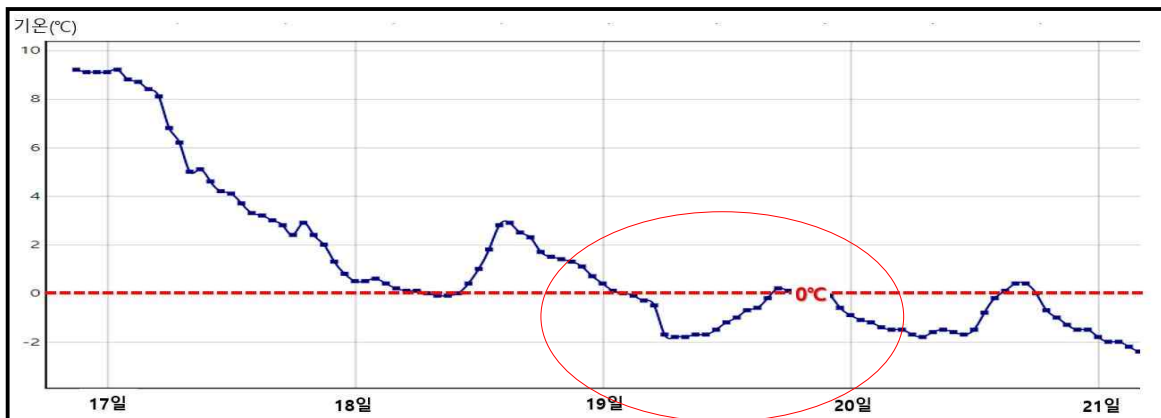


[ 모레(3.19) 기압계 모식도 ]

- 청주기상지청(지청장 김동진)은 모레 19일(토)까지 비 또는 눈이 내리고 저기압이 빠져나간 후 차가운 공기의 영향으로 19일(토)은 낮은 기온 분포가 예상된다며, 상세한 기상전망을 발표하고 눈과 낮은 기온으로 인한 교통안전과 건강관리에 각별한 주의를 당부했다.

### [ 기압계 및 강수 전망 ]

- (17~18일 강수) 오늘(17일)과 내일(18일), 충북지역은 우리나라 남쪽의 저기압과 북쪽의 고기압에서 불어오는 상대적으로 따듯한 공기와 차가운 공기가 마주치는 곳에 위치할 것으로 예상됩니다.
  - 성질이 다른 공기가 마주쳐 대기 상층으로 상승하면서 비구름대가 발달하고 대기 흐름을 따라 동쪽으로 이동함에 따라 18일 새벽(06시) 까지 충북북부는 비 또는 눈, 그 밖의 지역에서는 비가 내리겠습니다.
- (19일 강수) 18일까지 충북지역에 영향을 미친 저기압이 일본으로 빠져나간 후, 북서쪽에서 차가운 성질의 저기압이 접근함에 따라, 모레(19일) 충북지역은 저기압의 영향을 받을 것으로 예상됩니다.
  - 19일 새벽, 대기 하층(고도 800mm 부근)의 기온 0도 분포선이 충북북부 지역에 위치함에 따라, 충북북부지역은 눈이 내려 쌓이는 곳이 있겠습니다.



< 925hPa(고도 약 800m) 충주 상공 기온 예측 >

□ 19일 강수는 저기압의 이동경로와 대기 하층(고도 800m 부근)의 기온 변화에 따라, 강수량 및 눈이 내리는 지역의 확대 여부가 변동될 수 있으니, 앞으로 발표되는 최신 기상정보를 반드시 참고해 주시기 바랍니다.

[ 예상 강수량 ]

- ① 17~18일 강수
  - (예상강우량) 충청북도 5~10mm / (예상적설량) 충북북부 1cm 내외
- ② 19일 강수
  - (예상강우량) 충청북도 5~20mm / (예상적설량) 충북북부 1~5cm, 충북중.남부 1cm 미만

[ 기온 전망 ]

- (기온) 모레(19일) 찬 공기를 포함한 저기압이 빠져나간 후 이번 주말 평년보다 낮은 기온 분포가 예상되니, 건강관리에 주의해 주시기 바랍니다.
- 충북지역 내일(18일) 아침 최저기온 3~6도, 낮 최고기온 5~10도, 모레(19일) 아침 최저기온 0~3도, 낮 최고기온 4~7도의 분포를 보이겠습니다.

**붙임**

**충청북도 연도별 3월 최심 신적설 관측 현황(2017년~2021년)**

구분	2017년		2018년		2019년		2020년		2021년	
최심 신적설	지점	신적설	지점	신적설	지점	신적설	지점	신적설	지점	신적설
	추풍령	1.9cm	괴산	11.6cm	제천	4cm	-	-	제천	6.5cm