



3개월 전망

(제주도지방, 6월~8월)

제주지방기상청

2012년 5월 24일 11시 발표

※ 다음 3개월 전망은 2012년 6월 22일 11시에 발표

요약

(6월) 동서고압대와 기압골의 영향으로 기온은 평년과 비슷하겠음
하순부터 기압골의 영향으로 다소 많은 비가 오겠지만 강수량은 평년과 비슷하겠음

(7월) 기압골과 북태평양고기압 영향으로 기온은 평년과 비슷하겠음
기압골의 영향으로 강수량은 평년보다 많겠음

(8월) 북태평양고기압 영향으로 무더운 날이 자주 나타나겠지만 기온은 평년과 비슷하겠음
대류불안정으로 인해 비가 내리겠지만 강수량은 평년과 비슷하겠음

※ (태풍) 올 여름철동안 태풍은 9~11개가 발생하여 1~2개가 우리나라에 영향을 주겠음

| 월 | 평균기온 | 강수량 |
|----|-------------------|----------------------|
| 6월 | 평년(21~22℃)과 비슷하겠음 | 평년(181~277mm)과 비슷하겠음 |
| 7월 | 평년(25~26℃)과 비슷하겠음 | 평년(240~310mm)보다 많겠음 |
| 8월 | 평년(26~27℃)과 비슷하겠음 | 평년(263~292mm)과 비슷하겠음 |

□ 날씨 동향(3월~5월 20일)

(3월)

주기적으로 기압골이 통과한 후 대륙고기압이 확장에 따른 꽃샘추위로 기온변화가 컸지만 기온은 평년과 비슷했음

대륙고기압이 강도를 유지하면서 주기적으로 이동성 고기압으로 변질되었고, 그 후면으로 저기압이 발달하여 많은 비가 내려 강수량은 평년보다 많았음

(4월)

상순에는 대륙고기압의 영향을 받아 쌀쌀한 날이 이어졌으나 이후 이동성 고기압과 기압골의 영향을 받아 하순에는 기온이 다소 상승하여 **기온은 평년보다 높았음**
남서쪽에서 다가오는 기압골과 저기압을 영향을 받아 제주도와 남부지방을 중심으로 많은 비가 내려서 **강수량은 평년보다 많았음**

(5월 1~20일)

상순과 중순에는 이동성 고기압의 영향으로 기온이 큰 폭으로 상승하여 **기온은 평년보다 높았음**
기압골의 영향으로 제주도와 남부지방에 다소 약하게 비가 내렸으므로 **강수량은 평년과 비슷했음**

□ 날씨 전망 (6월~8월)

동서고압대와 이동성 고기압의 영향을 주로 받아 맑고 건조한 날이 많겠고, 하순부터 기압골의 영향으로 흐린 날이 많겠으므로 **기온은 평년과**

(6월) 비슷하겠음

하순부터 기압골의 영향으로 제주도지방을 중심으로 다소 많은 비가 내릴 때가 있겠지만 **강수량은 평년과 비슷하겠음**

중순까지 기압골 영향, 이후 기압골의 영향에서 벗어나 북태평양고기압의 영향으로 무더운 날씨가 나타나겠지만 **기온은 평년과 비슷하겠음**
기압골의 영향을 본격적으로 받게되면서 **강수량은 평년보다 많겠음**

북태평양고기압의 영향으로 무더운 날씨가 자주 나타나겠지만 **기온은 평년과 비슷하겠음**

(8월) 대류불안정으로 인해 지역적으로 많은 비가 내릴 때가 있겠지만 **강수량은 평년과 비슷하겠음**

□ 태풍 전망

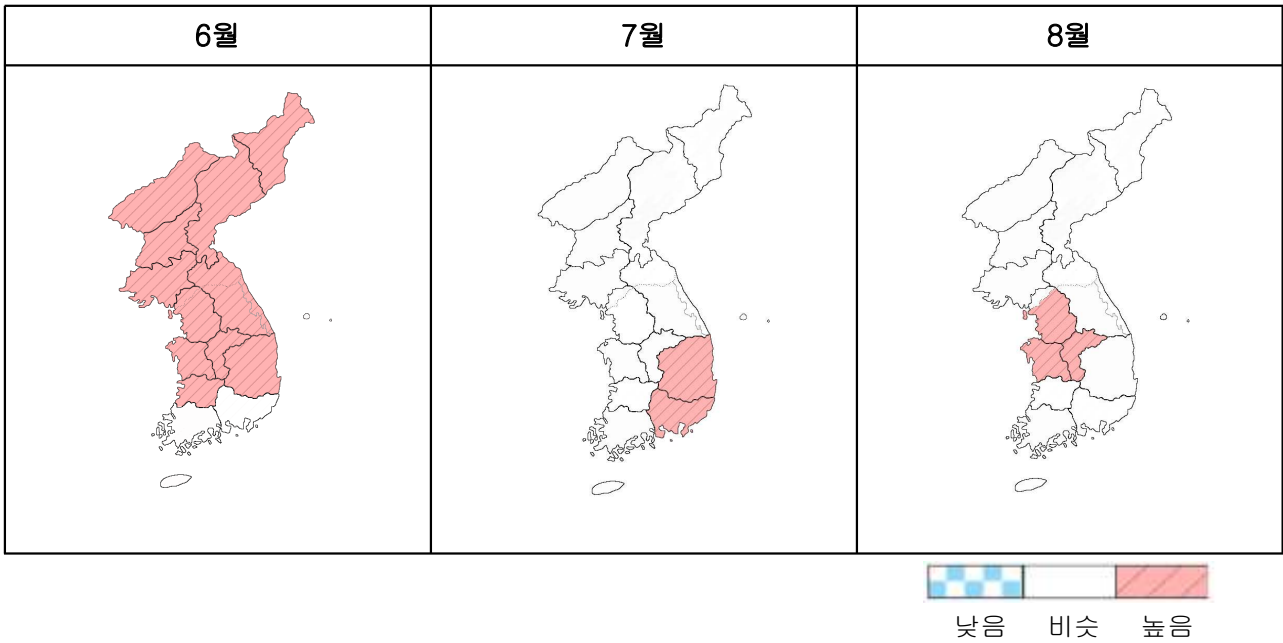
올해(6~12월) 23~25개 정도가 발생하여 평년(23.2개)과 비슷하겠음
올 여름철(6~8월) 동안 평년(11.2개)보다 약간 적은 9~11개가 발생하겠으며, 그 중 1~2개가 우리나라에 영향을 주겠음

□ 강수 전망

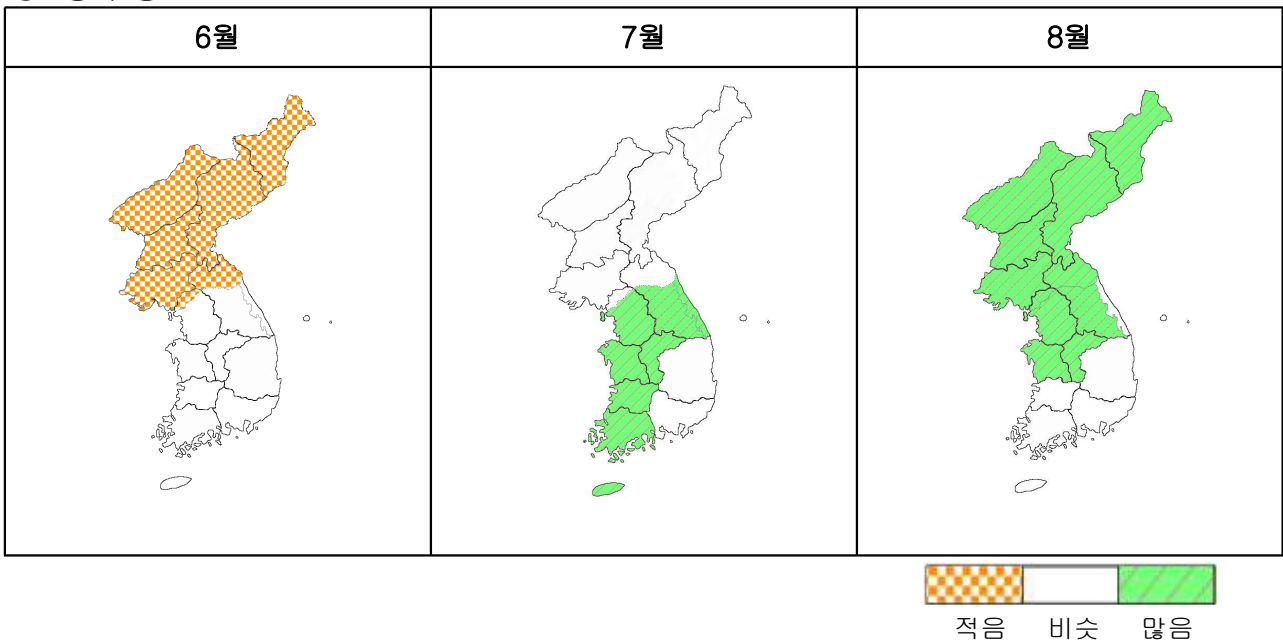
6월 후반부터 7월 후반까지는 북태평양고기압의 가장자리를 따라 형성된 기압골의 영향으로 많은 비가 오겠음. 8월에는 대류불안정에 의하여 지역적으로 많은 비가 내릴 때가 있겠음

□ 지역 상세 월별 전망

○ 평균기온



○ 강수량

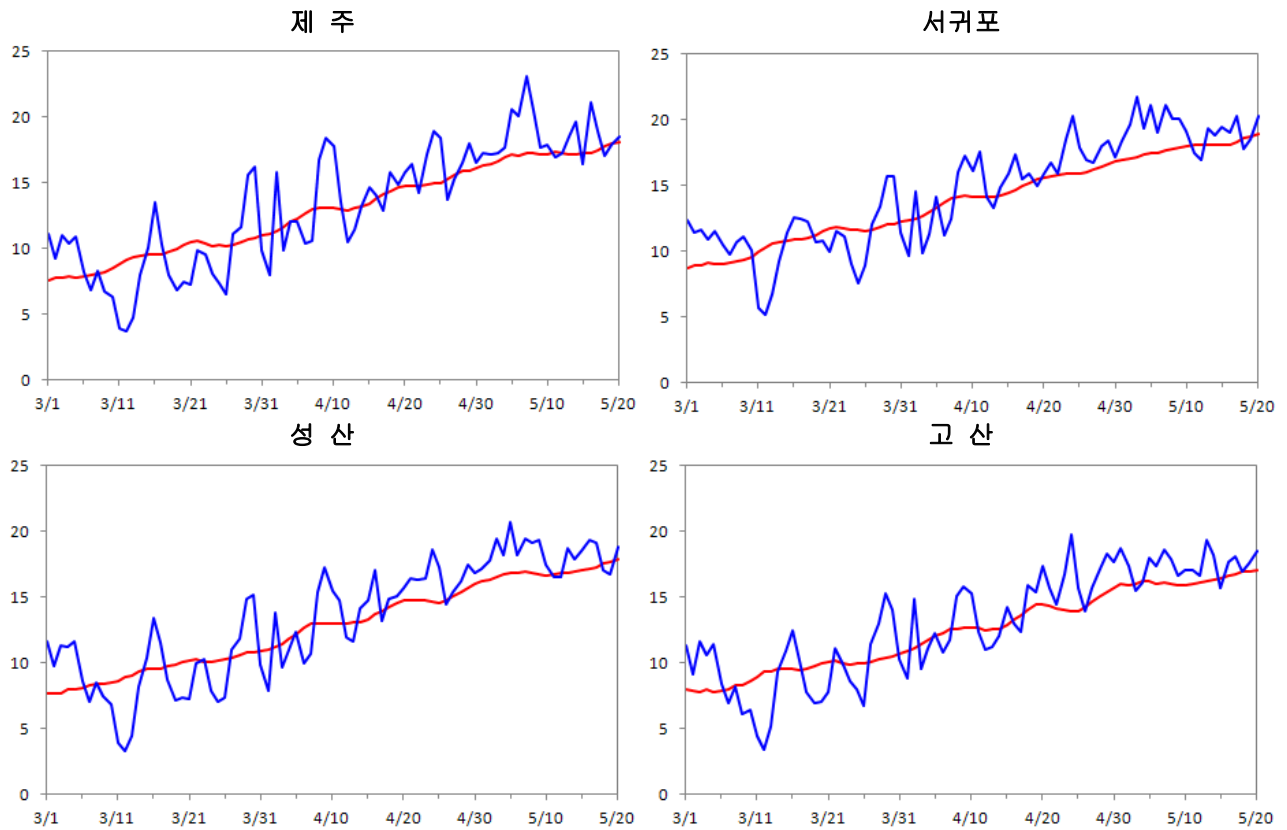


※ 월 단위 이상 기간에 대한 평균 기온·강수량의 전망 표현 기준표

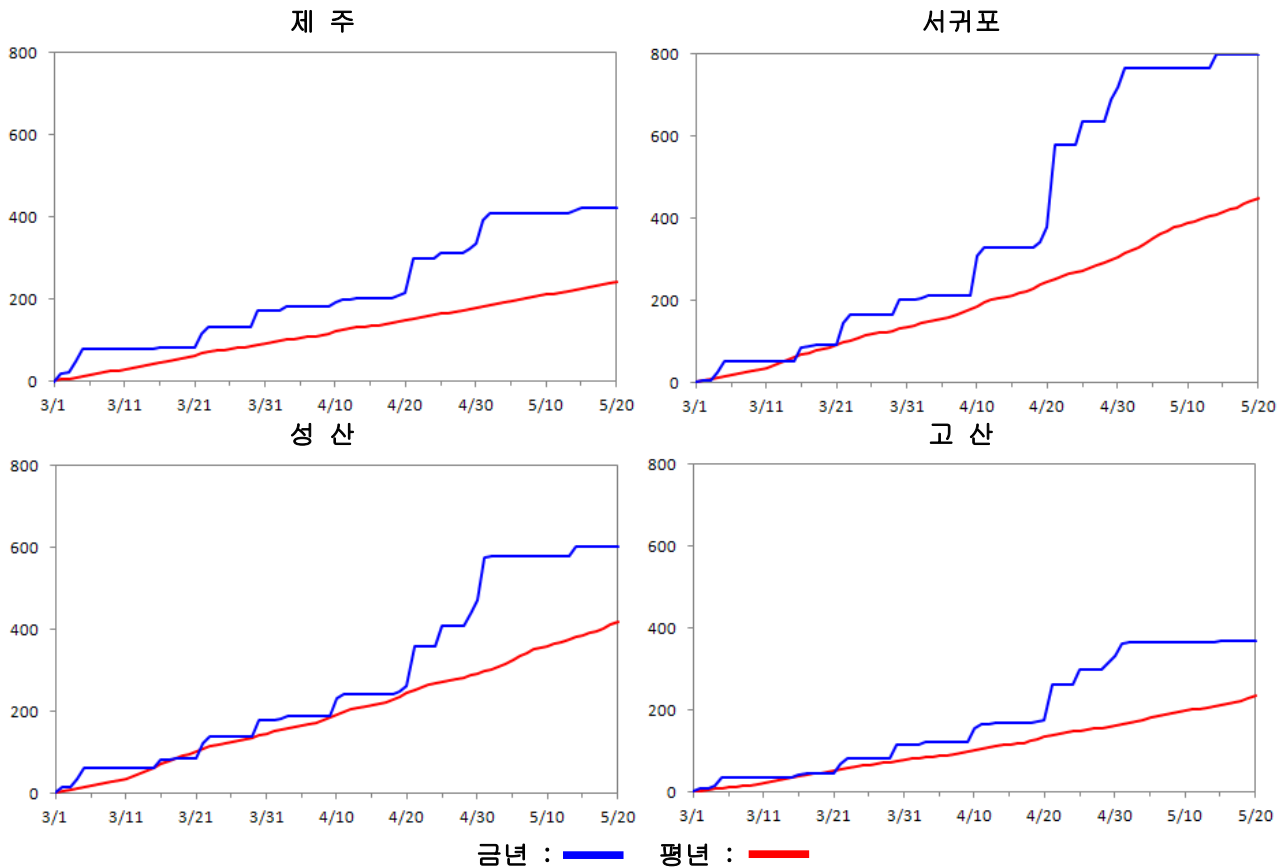
| 구분 | 기온 편차(°C) | 강수량 평년비(%) |
|--------|-----------|------------|
| 높음(많음) | >0.5 | >120 |
| 비슷 | -0.5~0.5 | 70~120 |
| 낮음(적음) | <-0.5 | <70 |

◦ 제주도 지점별 평균기온과 강수량 (2012. 3. 1. ~ 5. 20.)

<평균기온(℃)>



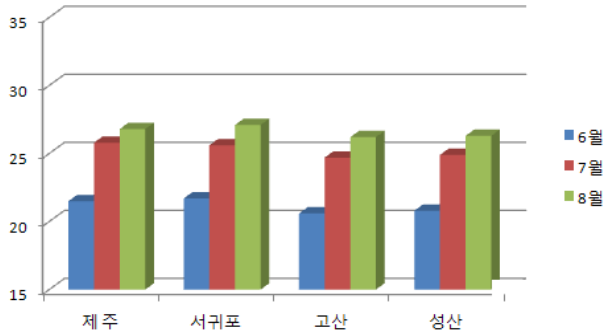
<강수량(mm)>



◦ 월별 기후 평년값 (6월~8월)

평균기온

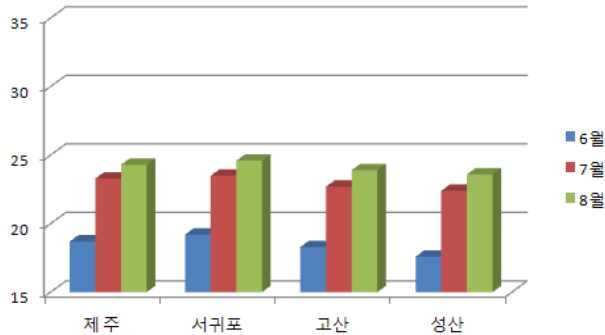
단위 : °C



| 구분 | 제주 | 서귀포 | 고산 | 성산 |
|----|------|------|------|------|
| 6월 | 21.5 | 21.7 | 20.6 | 20.8 |
| 7월 | 25.8 | 25.6 | 24.7 | 24.9 |
| 8월 | 26.8 | 27.1 | 26.2 | 26.3 |
| 평균 | 24.7 | 24.8 | 23.8 | 24.0 |

최저기온

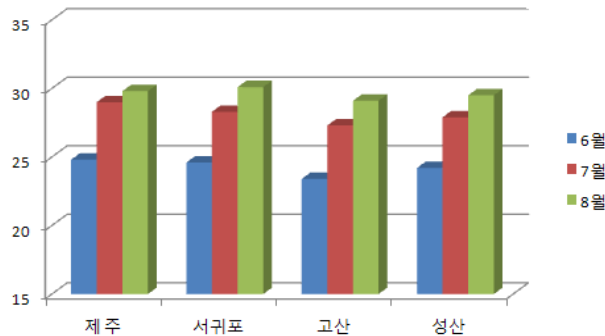
단위 : °C



| 구분 | 제주 | 서귀포 | 고산 | 성산 |
|----|------|------|------|------|
| 6월 | 18.7 | 19.2 | 18.3 | 17.6 |
| 7월 | 23.3 | 23.5 | 22.7 | 22.4 |
| 8월 | 24.3 | 24.6 | 23.9 | 23.6 |
| 평균 | 22.1 | 22.4 | 21.6 | 21.2 |

최고기온

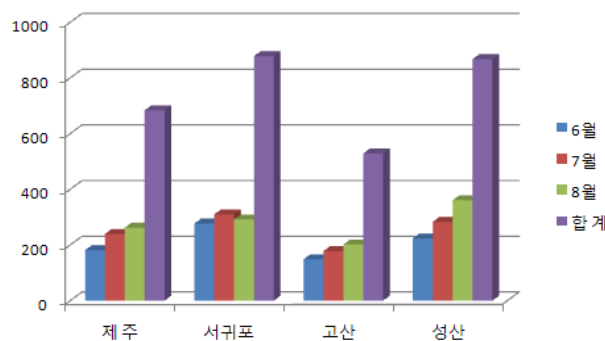
단위 : °C



| 구분 | 제주 | 서귀포 | 고산 | 성산 |
|----|------|------|------|------|
| 6월 | 24.8 | 24.6 | 23.4 | 24.2 |
| 7월 | 29.0 | 28.3 | 27.3 | 27.9 |
| 8월 | 29.8 | 30.1 | 29.1 | 29.5 |
| 평균 | 27.9 | 27.7 | 26.6 | 27.2 |

강수량

단위 : mm



| 구분 | 제주 | 서귀포 | 고산 | 성산 |
|----|-------|-------|-------|-------|
| 6월 | 181.4 | 276.9 | 148.7 | 223.7 |
| 7월 | 239.9 | 309.8 | 178.0 | 283.2 |
| 8월 | 262.5 | 291.6 | 201.8 | 360.6 |
| 합계 | 683.8 | 878.3 | 528.5 | 867.5 |

(평년기간: 1981~2010년, 제주, 서귀포), ※ 고산: 1988~2010년, 성산: 1991~2010년