

2008년도 기상청 소관
세입세출결산개요

[일 반 회 계]

기 상 청

목 차

I . 일반현황	1
II . 세입세출결산 총괄	4
1. '08년 결산개요	4
2. '08년 신규 및 종료사업	6
III . 세입결산	7
1. 세입결산 내역	7
2. 세입결산 개설	7
3. 주요 수납내역	8
4. 미수납액 세부내역	9
IV . 세출결산	10
1. 세출결산 내역	10
2. 세출결산 개설	12
3. 세출결산 세부내역	13
V . 채권, 물품, 국유재산 현황	21
1. 채권현재액	21
2. 물품증감 및 현재액	22
3. 국유재산 증감 및 현재액	23
VI . 종합평가	24
【참고】 1. 2008년도 정책추진 성과	29
2. 프로그램별 결산 및 집행명세서	34

I . 일반현황

1. 연혁

고려 · 조선시대

- 서운관(고려), 관상감(조선) 정부관서로 기상업무 수행
- 측우기(測雨器), 수표(水標), 풍기(風旗)를 이용한 기상관측(조선시대)
- 우리나라 근대 기상관측(5개소) 시작 (1904. 3.)
 - ※ 부산, 목포, 인천, 용암포, 원산

중앙관상대 · 중앙기상대 시대

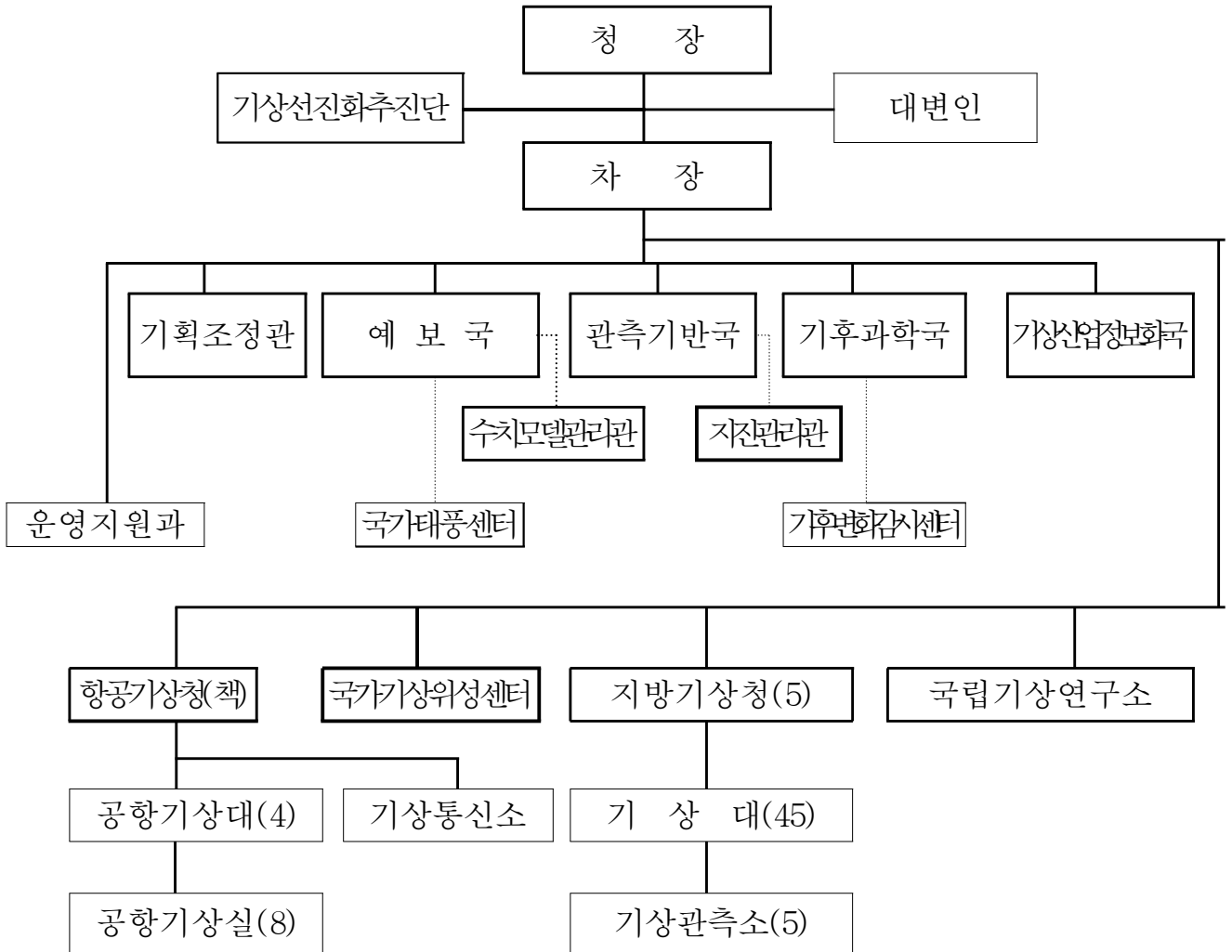
- 문교부소속 국립중앙관상대 발족 (1949. 8.)
- 세계기상기구(WMO) 가입 (1956. 2.)
- 과학기술처소속으로 변경 (1967. 4.)
- 「기상업무법」 제정 공포 (1961. 8.)
- 서울 ↔ 동경 간 국제 기상전용통신망 개통 (1971. 6.)
- 기상연구소 신설 (1978. 4.)
- 중앙기상대 개칭 (1981. 12.)

기상청 시대

- 기상청 발족 (1990. 12.)
- 기상용 슈퍼컴퓨터 1호기(1999. 6.) 및 2호기(2004. 12.) 도입
- 기상청 차관급 격상 (2005. 7.)
- 「기상법」 및 「기상관측표준화법」 시행 (2006. 7.)
- 과학기술부 외청(1967)에서 환경부 외청으로 소속 변경 (2008. 2.)

2. 조직 및 정원

□ 72개 관서 1,291명 (본청 : 1차장 / 3관 4국 / 1단 / 25과 2팀 2센터)



※ 책 : 책임운영기관, ()는 기관수

구분 (개소)	본청	기상 선진화 추진단 (한시 조직)	국립 기상 연구소	지방기상청			국가 기상 위성 센터	항공기상청				계 (72)
				본부 (5)	기상대 (45)	관측소 (5)		본부	기상대 (4)	기상실 (8)	기상 통신소	
정원(명)	349	7	70	162	508	30	43	43	42	28	9	1,291
단위기관별 인원	349	7	70	32.4	11.3	6.0	43	43	10.5	3.5	9	

3. 주요 기능

□ 본 청

부 서 별	주 요 기 능
예 보 국	<ul style="list-style-type: none"> ○ 예보업무에 관한 정책의 수립 ○ 방재기상업무에 관한 사항 ○ 중·단기예보, 고조(高潮)예보, 특보의 생산
수치모델 관리관	<ul style="list-style-type: none"> ○ 수치예보모델의 개발·구축·기술 도입 및 현업화 지원 ○ 슈퍼컴퓨터 도입·운영·활용계획 수립
관측기반국	<ul style="list-style-type: none"> ○ 기상관측과 표준화에 관한 사항 ○ 지상, 고층, 해양기상관측망의 구성·운영
지진관리관	<ul style="list-style-type: none"> ○ 지진·지진해일에 관한 정책의 수립·조정 ○ 지진·지진해일의 관측·감시 및 조사분석·통보
기후과학국	<ul style="list-style-type: none"> ○ 기후관련 업무에 관한 정책의 수립 ○ 장기예보·기후예측·계절기상정보의 생산·관리 및 통보
기상산업정보화국	<ul style="list-style-type: none"> ○ 기상산업·항공·생활기상 제도 개선과 육성 ○ 기후자료 관리·통계 ○ 정보화에 관한 촉진계획 수립 및 정보자원 관리

□ 소속기관

국립기상연구소	<ul style="list-style-type: none"> ○ 기상기술·정책에 관한 분석 및 조사 연구 ○ 기상예보 및 기후예측·대응에 관한 연구 ○ 해양기상·지진·지진해일 및 위성, 레이더, 고층 대기에 관한 연구 ○ 수문 및 가뭄에 관한 기상연구 ○ 황사의 감시·관측 및 예측에 관한 연구 ○ 미기상, 생활기상과 산업기상에 관한 연구
지방기상청 (부산, 광주, 대전, 강원, 제주 5개청)	<ul style="list-style-type: none"> ○ 관할지역 예·특보의 생산·통보 및 방재기상업무 ○ 관할지역 기상관측·감시 및 기후정보업무 지도 ○ 기상관측 장비 및 지방종합기상정보망의 운영·관리 ○ 기후정보 생산·보급 및 기상지식의 보급
국가기상위성센터	<ul style="list-style-type: none"> ○ 기상위성관측 정책과 기본계획의 수립 ○ 기상위성운영 및 관측자료의 수신·처리·보존 ○ 기상위성관측 자료의 국내외 분배 및 교환
항공기상청	<ul style="list-style-type: none"> ○ 항공기상정보의 수집·생산·제공 ○ 국내 기상실황 및 예보의 무선통신에 관한 사항

Ⅱ. 세입세출결산 총괄

1. '08년 결산개요

가. 세입결산

(단위 : 백만원, %)

구 분	예산액	징 수 결정액 (A)	수납액 (B)	미수납액 (D)	비 율	
					(수납) B/A	(미수납) D/A
2007년	684	1,368	1,267	101	92.6	7.4
2008년	827	1,694	1,593	101	94.0	6.0
증감율	20.9	23.8	25.7	-	1.4	1.4

□ 징수결정액은 1,694백만원으로 전년(1,368백만원) 대비 23.8% 증가

□ 수납액은 1,593백만원으로 전년(1,267백만원) 대비 25.7% 증가

○ 주요 수납내역

- 항공기상정보 및 기상정보제공 등 수수료 780백만원
- 태풍센터 청·관사 부지 교환 차익 등 토지매각대 446백만원
- 기상지진기술개발사업 출연 정산금 등 기타 366백만원

□ 미수납액은 101백만원으로 전년(101백만원) 과 동일

○ 미수납내역

- 구청사 전기공사 구상금 85백만원
- 기상정보제공수수료 등 16백만원

나. 세출결산

(단위 : 백만원, %)

년도별 (프로그램별)	예산액	예산현액 (A)	지출액 (B)	이월액 (C)	불용액 (D)	비 륵		
						(지출) B/A	(이월) C/A	(불용) D/A
2007년	177,336	177,384	173,244	1,627	2,513	97.7	0.9	1.4
2008년	200,004	201,631	191,189	8,340	2,102	94.8	4.1	1.1
(기상예보)	68,788	68,788	64,195	4,261	332	93.3	6.2	0.5
(기상관측)	16,246	15,438	12,611	2,485	342	81.7	16.1	2.2
(기후변화 대응)	3,286	3,105	3,000	87	18	96.6	2.8	0.6
(지역기상업무)	14,584	15,364	14,858	363	143	96.7	2.4	0.9
(기상연구)	9,723	9,285	9,260	-	25	99.7	-	0.3
(기상행정 지원)	86,236	88,283	85,897	1,144	1,242	97.3	1.3	1.4
(회계기금간거래)	1,141	1,368	1,368	-	-	100.0	-	-

- 당초 예산액은 2,000억원이었으나, 전년도 이월금 16억원이 증액되어 예산현액은 2007년도 대비 13.7% 증가한 2,016억원이 되었음
- 다음연도 이월액은 2007년도 대비 413% 증가한 83억원임
 - 이월 주요내역
 - 슈퍼컴센터 및 강릉레이더 신축 등 건설비 69억원
 - 고층관측용 GPS 존데 및 오존·지진관측장비 구매비 14억원
- 불용액은 예산절감 및 정원 미달운영 등으로 2007년도 대비 16% 감소한 21억원이 발생하였음

2. '08년 신규 및 종료사업

가. 신규사업

(단위 : 백만원)

신규사업	예산	사업내용
합계	14,173	8개 사업
1. 슈퍼컴 전용건물 건립 및 관리	9,995	- 슈퍼컴 3호기 도입시기('09)에 맞추어 슈퍼컴 전용건물 신축(오창)으로 안정적인 운영 환경 마련
2. 선진기상선도기술 개발	1,998	- 돌발 악기상 감시, 국민 생활 및 산업 기상에 대한 다양한 요구 충족, 기후 변화예측 독자적 지구시스템 모델 개발 지원
3. 국가기상위성센터 생활관 신축	54	- 국가기상위성센터(진천) 생활관 신축 설계비 지원
4. 기상정보 콜센터 구축 및 운영	500	- 고부가 맞춤형 기상정보 제공을 위한 기상콜센터 운영 위탁사업비 등
5. 안개관측망 구축	115	- 안개예보 및 특보제도 시행('09)에 필요한 안개관측망 구축(25대) 리스료 및 연구개발비
6. 해양기상관측선 건조	811	- 해양 위험기상 특별관측 등을 위한 400톤급 해양기상관측선 설계비
7. 지진자료 통합관리 기술 개발 및 정밀 분석 기법 연구	350	- 한반도 역사지진 및 계기지진 목록 통합 작성 등
8. 기상기술전략 개발 연구	350	- 기상정책 개발 연구 및 평가시스템 개발 등

나. 종료사업

(단위 : 백만원)

종료사업	예산	비고
합계	756	3개 사업
1. 위성관측활용시스템 개선	445	- 기상관측위성개발 예산에 통합 편성
2. 통합성과역량관리시스템 구축	200	- 시스템 구축 완료
3. 기상측기 검정실 및 검정장비 확보(제주)	111	- 검정실 및 검정장비 구축 완료

Ⅲ. 세입 결산

1. 세입결산 내역

(단위 : 백만원)

구 분	예산액	징 수 결정액	수납액	불 납 결손액	미수납액
계	827	1,694 (100.0)	1,593 (94.0)	0 (0.0)	101 (6.0)
○ 재산수입	21	33	33	0	0
- 관유물대여료	21	31	31	0	0
· 토지대여료	2	4	4	0	0
· 건물대여료	19	27	27		0
- 기타이자수입 및 재산수입	0	2	2	0	0
· 기타재산수입	0	2	2	0	0
○ 경상이전수입	119	398	309	0	89
- 변상금및위약금	50	53	49	0	4
· 위약금	50	53	49	0	4
- 기타경상이전수입	69	345	260	0	85
· 기타경상이전수입	69	345	260	0	85
○ 재화및용역판매수입	681	798	786	0	12
- 면허료및수수료	680	792	780	0	12
· 면허료및수수료	680	792	780	0	12
- 잡수입	1	6	6	0	0
· 기타잡수입	1	6	6	0	0
○ 관유물매각대	6	465	465	0	0
- 고정자산매각대	6	19	19	0	0
· 기타고정자산매각대	6	19	19	0	0
- 토지및무형자산매각대	0	446	446	0	0
· 토지매각대	0	446	446	0	0

2. 세입결산 개설

□ 징수결정액은 1,694백만원임

○ 징수결정액중 1,593백만원이 수납되었고, 101백만원이 미수납됨

□ 당초예산액은 827백만원이었으나, 국가태풍센터 청·관사 부지교환 차익 421백만원, 기상정보제공수수료 121백만원 등의 신규 세입이 발생하여 수납액이 증가하였음

3. 주요 수납내역

(단위 : 백만원)

구 분	수납액	주요 수납내역
계	1,593	
○ 토지대여료	4	○ 양평기상관측소 부지 사용료(2백만원) ○ 울산기상대 등 기타 부지 사용료(2백만원)
○ 건물대여료	27	○ 서울기상관측소 건물 사용료(14백만원) ○ 본청 검정실 및 풍동실 사용료(6백만원) ○ 본청 통합방송실 사용료(7백만원)
○ 기타재산수입	2	○ 고산기후변화감시센터 공공용지 편입보상비 등
○ 위약금	49	○ 기상센터 항온항습기 구매 지체상금(24백만원) ○ 인터넷 기상방송시스템 구축 지체상금(7백만원) ○ 기타 용역 및 구매 지체상금(9건)(18백만원)
○ 기타경상이전 수입	260	○ 기상지진기술개발사업 출연금 정산(105백만원) ○ 국가태풍센터 관사 임차금 회수(80백만원) ○ 이동식 레윈존데 보상 보험금(34백만원) ○ 수당 과지급 반납 등 기타(60건)(41백만원)
○ 면허료 및 수수료	780	○ 항공기상정보제공수수료(641백만원) ○ 기상정보제공수수료(121백만원) ○ 전자민원발급수수료(9백만원) ○ 공개경쟁채용시험 응시 수수료(9백만원)
○ 기타잡수입	6	○ 정부간행물 위탁판매 대금 등(6건)
○ 기타고정자산 매각대	19	○ 관용차량 등 불용품 매각대(10건)
○ 토지매각대	446	○ 태풍센터 청사 및 관사 부지 교환차익(421백만원) ○ 구미기상관측소 부지 일부 매각대(25백만원)

4. 미수납액 세부내역

(단위 : 백만원)

구 분	미수납액	미수납 세부내역
계	101	
○ 변상금	85	○ 채납자의 재력부족 - '98년 청사 신축이전시 구청사 고압전기 철거공사 중 감전사고가 발생하였음 - 법원의 판결(2001년 패소)에 따라 국가가 피해자에게 피해보상금을 지급하고, 2개 철거업체에 구상금을 징구하고자 하였으나, 채무자의 재산이 없어 미수납함
○ 위약금	4	○ 채납자의 재력부족 - '07년 기상청 컴퓨터 보수용역업인 제이라인(주)의 부도에 따라 계약을 해지하고 계약보증금을 수납하고자 하였으나 채무자의 재산이 없어 미수납함
○ 면허료 및 수수료	12	○ 채납자의 재력부족 - '02년 및 '03년도에 휴머노피아(주) 등 3개 기상사업자에게 기상정보를 제공하였으나 영세업체로 영업실적이 부진하여 기상정보 제공수수료를 미수납함(11백만원) - '08년 대만국적 원동항공사의 경영악화로 인한 부도로 항공기상정보제공수수료를 미수납함(1백만원)

IV. 세출결산

1. 세출결산 내역

(단위 : 백만원)

구 분	예산액	예산변동				예산 현액 (A)	지 출		이월 액	불용 액
		전년 이월	이용	전용	내역변경		금액 (B)	(B/A) %		
총 계	200,004	1,627	1,893,△1,893	4,003,△4,003	509,△509	201,631	191,189	94.8	8,340	2,102
○기상예보	68,788			1,148,△1,148		68,788	64,195	93.3	4,261	332
- 태풍센터설립 및 운영	1,939			△116		1,823	1,800	98.7		23
- 대국민 기상서비스 확대	500			△20		480	448	93.3		32
- 위성관측활용시스템 개선	445			△148		297	294	99.0		3
- 기상관측위성개발	21,456			△315		21,141	21,104	99.8		37
- 수치예보모델개발	1,000			△23		977	973	99.6		4
- 예보시스템 개발	499			1,148,△7		1,640	1,564	95.4		76
- 기상용슈퍼컴운영	16,806			△108		16,698	16,696	100.0		2
- 기상정보교환시스템 운영	16,148			△411		15,737	15,597	99.1		140
- 슈퍼컴전용건물건립및관리	9,995					9,995	5,719	57.2	4,261	15
○기상관측	16,246		△808	405,△405	31,△31	15,438	12,611	81.7	2,485	342
- 지상기상관측망 확충	2,594		△171	8,△104	5,△5	2,327	2,305	99.1		22
- 해양기상관측망 확충	1,604		△197	55	26,△26	1,462	1,456	99.6		6
- 고층기상관측망 확충	1,445		△27	△256		1,162	1,161	99.9		1
- 지진관측망 확충	2,410		△205	△45		2,160	2,026	93.8	72	62
- 국가기상관측의 표준화	646		△52			594	590	99.3		4
- 기상레이더 및 낙뢰시스템 운영	6,999		△118	342		7,223	4,571	63.3	2,413	239
- GEO 사무국 운영	152					152	152	100.0		-
- 관측자료수집망 운영	396		△38			358	350	97.8		8
○기후변화 대응	3,286	20	△201	3,△3		3,105	3,000	96.6	87	18
- 기후변화 감시	906		△127			779	690	88.6	87	2
- 아태기후 네트워크 구축	1,300					1,300	1,300	100.0		-
- 기상산업 활성화	354	20	△15	3,△3		359	346	96.4		13
- 기상정보응용시스템	726		△59			667	664	99.6		3

(단위 : 백만원)

구 분	예산액	예산변동				예산 현액 (A)	지 출		이월 액	불용 액
		전년 이월	이용	전용	내역변경		금액 (B)	(B/A) %		
○지역기상업무	14,584	1,225	△446	13,△13		15,363	14,858	96.7	363	142
- 지방청 정보시스템 운영	130		△7			123	118	95.9		5
- 부산지방청 운영	1,177	14	△73	2,△2		1,118	1,050	93.8	49	19
- 광주지방청 운영	832		△54			778	511	65.7	267	-
- 대전지방청 운영	2,367		△114			2,253	2,197	97.5	47	9
- 강원지방청 운영	499	1,211	△55			1,655	1,644	99.3		11
- 제주지방청 운영	589		△80			509	499	98.0		10
- 항공기상관리본부 인건비	5,268			4,△4		5,268	5,262	99.9		6
- 항공기상관리본부 기본경비	1,613			7,△7		1,613	1,569	97.3		44
- 항공기상장비보강 및 운영	1,778		△63			1,715	1,691	98.6		24
- 항공기상정보시스템 운영	331					331	317	95.8		14
○기상연구	9,723		△438	476,△476	20,△20	9,285	9,260	99.7		25
- 실용화기술개발	7,453		△154	△476	20,△20	6,823	6,807	99.8		16
- 기상연구시스템 운영	272		△15			257	257	100.0		-
- 선진기상선도기술개발	1,998		△269	476		2,205	2,196	99.6		9
○기상행정 지원	86,236	382	1,666	1,958,△1,958	458,△458	88,284	85,897	97.3	1,144	1,243
- 본부인건비	24,552			△1,399		23,153	22,555	97.4		598
- 소속기관 인건비	3,989			2,△88		3,903	3,851	98.7		52
- 지방청인건비	29,037			231,△164	442,△442	29,104	29,046	99.8		58
- 본부 기본경비	5,345			36	6,△6	5,381	5,154	95.8		227
- 소속기관 기본경비	825			7,△42		790	774	98.0		16
- 지방청 기본경비	9,152	382	1,666	1,677,△144	10,△10	12,733	11,478	90.2	1,144	111
- 기상행정혁신	315			5,△5		315	252	80.0		63
- 국제기상협력및선진기술습득	1,282			△18		1,264	1,233	97.6		31
- 통합성과역량관리시스템구축	200					200	195	97.5		5
- 기상홍보강화	431					431	373	86.5		58
- 기상지진기술개발사업	10,000					10,000	10,000	100.0		-
- 기상정책연구	200					200	188	94.0		12
- 본청시설개선 및 보안강화	854			△98		756	744	98.4		12
- 국가위성센터생활관 신축	54					54	54	100.0		-
○회계기금간거래(예수원금상환)	1,053		208			1,261	1,261	100.0		-
- 예수원금상환	1,053		208			1,261	1,261	100.0		-
○회계기금간거래(예수이자상환)	88		19			107	107	100.0		-
- 예수이자상환	88		19			107	107	100.0		-

2. 세출결산 개설

- 일반회계 세출예산액은 당초 2,000억원이었으나, 전년도 이월액 16억원이 증액되어 예산현액은 2,016억원이 되었음
 - 이중 94.8%인 1,912억원이 지출되고 4.1%인 83억원이 '09년도로 이월 되었으며, 1.1%인 21억원이 불용되었음

- 지출액 1,912억원의 내역은
 - 기상관측위성개발 및 슈퍼컴 운영 등 기상예보사업 642억원
 - 기상레이더 및 관측망 확충 등 기상관측사업 126억원
 - 기후변화감시 등 기후변화대응사업 30억원
 - 지방청 및 항공기상청 운영 등 지역기상업무 149억원
 - 실용화기술개발 등 기상연구사업 92억원
 - 인건비 및 기본경비 등 기상행정지원사업 859억원
 - 회계기금간거래(원금 및 이자상환) 14억원

- 2009년도 이월액 83억원의 내역은
 - 슈퍼컴센터 및 강릉레이더 청사신축 등 공사지연 69억원
 - 외자 장비 및 소모품 등 도입지연 14억원

- 불용액 21억원의 내역은
 - 정원 및 기준호봉 미달운영 등 인건비 잔액 6억원
 - 경상경비 등 예산절감 9억원
 - 기타 집행잔액 6억원

3. 세출결산 세부내역

가. 지출액 내역

(단위 : 백만원)

구 분	지 출 액	주 요 지 출 내 역
계	191,189	
- 기상예보	64,195	<ul style="list-style-type: none"> ○ 기상관측위성개발사업 21,104 <ul style="list-style-type: none"> - 기상탑재체 등 개발 분담금(6차) 11,266 - 위성센터 청사 신축 및 자산취득 7,498 - 위성 자료처리시스템 임차료 등 2,340 ○ 슈퍼컴 임차료 등 운영비 16,696 <ul style="list-style-type: none"> - 슈퍼컴 2호기 및 IDC 임차료 13,330 - 슈퍼컴 2호기 유지보수료 2,409 - 슈퍼컴 IDC 전기료 및 전용회선료 등 957 ○ 기상정보교환시스템 운영비 15,597 <ul style="list-style-type: none"> - 기상정보시스템 등 9개시스템 운영 공공요금 5,977 - 기상정보·영상회의 등 3개시스템 임차료 5,613 - 레이더관측소(5개소) 영상회의시스템 구축 등 1,612 ○ 슈퍼컴 전용건물 건립 등 기타 10,798 <ul style="list-style-type: none"> - 슈퍼컴 센터 건축 설계 및 시설비 5,720 - 예보시스템 및 수치예보모델 개발 2,537 - 태풍센터 관사 신축 및 사무집기 구입 등 1,800 - 기상콜센터 구축 및 운영 448 - 기상위성수신장비 유지보수 등 운영 293
- 기상관측	12,611	<ul style="list-style-type: none"> ○ 지상·해양·고층·지진관측망 확충 6,948 <ul style="list-style-type: none"> - 자동기상관측장비(244대) 임차 및 유지비 1,488 - 황사·적설관측장비 도입 및 운영 등 817 - 부이·파랑계 임차 및 기상관측선 설계 등 1,456 - 수직측풍장비 임차료 등 고층관측망 확충 1,161 - 시추공지진계 도입 등 지진관측장비 운영 2,026

※ IDC : 인터넷 데이터 센터(서초동 소재)

(단위 : 백만원)

구 분	지 출 액	주 요 지 출 내 역	
		○ 기상레이더 및 낙뢰시스템 운영	4,571
		- 기상레이더(7개소) 임차료 등	4,484
		- 낙뢰시스템 유지보수 및 운영	87
		○ 국가기상관측표준화 등	1,092
		- 국가기상관측의 표준화	590
		- 지구관측그룹 운영 및 국제부담금 납부	152
		- 황사 및 레이더 등 기상자료수집망 운영	122
		- 지진분석시스템 유지보수 등	228
- 기후변화 대응	3,000	○ 아태기후네트웍 구축사업	1,300
		○ 기후변화감시	690
		- 기후변화관측장비(4종) 도입 등	503
		- 장기예측자료 생산 센터 운영 등	187
		○ 기상산업활성화	346
		- 기상정보 제공 위탁사업	162
		- 기상정보 경제가치 제고 전략 개발 등	184
		○ 기상정보응용시스템(4종) 운영	664
		- 기상교육 이-러닝 체제 구축	198
		- 특수분야 산업기상정보 산출개발 용역 등	232
		- 산업기상정보 허브시스템 임차 및 운영	134
		- 항공기 기상관측자료 수집 통신요금	100
- 지역기상 업무	14,858	○ 부산지방청 운영	1,050
		- 기상레이더(면봉산,구덕산) 운영	454
		- 기상관측선 운영	356
		- 황사·수직측풍장비 운영 등	240
		○ 광주지방청 운영	511
		- 기상레이더(진도,오성산) 운영	119
		- 등표기상장비(4개소) 운영	176
		- 흑산도 고층관측망 운영 등	216

(단위 : 백만원)

구 분	지 출 액	주 요 지 출 내 역
		<ul style="list-style-type: none">○ 대전지방청 운영 2,197<ul style="list-style-type: none">- 기상레이더(백령도,관악산) 운영 257- 서해해양종합관측기지 운영 810- 추풍령기상대 청사 신축 929- 등표기상장비(2개소) 운영 등 201○ 강원지방청 운영 1,644<ul style="list-style-type: none">- 기상레이더(광덕산) 운영 162- 강원지방청 청사 신축 1,200- 울릉도기상대 청사신축 설계 등 시설개선 156- 황사·고층관측망 운영 등 126○ 제주지방청 운영 499<ul style="list-style-type: none">- 기상레이더(성산,고산) 운영 336- 검정장비 도입 96- 등표기상장비(1개소) 운영 등 67○ 항공기상청 운영 8,838<ul style="list-style-type: none">- 인건비 및 기본경비 6,830- 시설사용료, 청·관사 임차, 장비 유지보수 등 1,691- 무선 FAX 방송시스템 임차 등 317○ 지방청 정보시스템 운영 119
- 기상연구	9,260	<ul style="list-style-type: none">○ 실용화기술 개발 6,807<ul style="list-style-type: none">- 한반도악기상 집중관측등 연구(12과제) 5,277- 제주고산 지구대기감시관측소 신축 1,530○ 선진기상선도기술 개발(3과제) 2,196○ 기상연구시스템 운영(시스템 유지보수 등) 257

(단위 : 백만원)

구 분	지 출 액	주 요 지 출 내 역	
- 기상행정 지원	85,897	○ 인건비(본부, 지방청, 국립기상연구소) ○ 기본경비(본부, 지방청, 국립기상연구소) ○ 기상지진기술개발사업 - 기상기술개발사업(74개 단위과제) - 지진기술개발사업(24개 단위과제) ○ 국제기상협력 및 선진기술 습득 - WMO 국가분담금 - 국제기구 및 양국간 기상협력 ○ 본부 시설개선 및 보안강화 ○ 기상홍보 강화 등 기타	55,452 17,406 10,000 6,000 4,000 1,233 957 276 744 1,062
- 회계기금 간거래	1,368	○ OECF 전대차관 원금 상환 ○ OECF 전대차관 이자 상환	1,261 107

나. 이용액 내역

(단위 : 백만원)

구 분	이용액	주 요 이 용 내 역
계	1,893	
- 기상 행정 지원	1,666	<ul style="list-style-type: none"> ○ 조직개편(기상대 신설)에 따른 청사 리모델링, 사무집기 구입 등 부족액 1,666 - 레이더 시설비 및 유지비 잔액 △273 - 각종 관측장비 등 운영비 잔액 △625 - 기상연구 시험연구비 등 잔액 △438 - 관측선 건조 설계비 잔액 △96 - 기타 집행잔액 △234
- 회계기금간 거래	227	<ul style="list-style-type: none"> ○ 환율상승에 따른 전대차관원리금 상환 부족액 227 - 관측선 건조 설계비 잔액 △100 - 지진관측망 보강 설계비 잔액 등 △127

※ △는 이용재원

다. 전용액 내역

(단위 : 백만원)

구 분	전용액	주 요 전 용 내 역	
계	4,003		
- 기상예보	1,148	○ 동네예보 시행을 위한 시스템 개선 및 장비 보강, 홍보자료 제작비 등 부족 - 기상정보교환시스템 운영비 잔액 - 기상위성 운영기반 구축비 잔액 - 태풍센터 관사 신축 시설비 잔액 등	1,148 △411 △315 △422
- 기상관측	405	○ 환율상승에 따른 레이더(4개소) 및 레이더식 파랑계 임차료 부족 - 고층기상관측망 구축 임차료 잔액 - 안개 및 적설관측망 구축 잔액 등	405 △244 △161
- 기후변화 대응	3	○ 기상정보제공 및 전송에러 관리 기상정보 모니터링 구축 위탁사업비 부족 - 기상산업활성화 연구개발비 잔액	3 △3
- 지역기상 업무	13	○ 항공기상청 인건비 및 기본경비, 울진 기상대 토지매입비 부족 - 항공(청) 공공요금·보수 및 울진기상대 청사 신축 설계비 잔액	13 △13
- 기상연구	476	○ 기후환경변화에 따른 영향평가 활용기술 개발 시험연구비 및 자산취득비 부족 - 실용화기술개발 시험연구비 및 자산 취득비 잔액	476 △476
- 기상행정 지원	1,958	○ 조직개편에 따른 대전청 등 인건비 부족 - 지방청 및 기상연구소 인건비 잔액 ○ 조직개편에 따른 신설기관 운영비, 관사 임차, 자산취득비 등 부족 - 본청 및 지방청 등 인건비 잔액 - 지방청 기본경비 및 본청 시설개선 등 잔액	233 △233 1,725 △1,418 △307

※ △는 전용재원

라. 다음연도 이월액 내역

(단위 : 백만원)

구 분	이월액	주 요 이 월 내 역
계	8,340	
- 기상 예보	4,261	○ 슈퍼컴센터 신축공사 지연(전국 건설기계 노동조합 파업 및 연약지반 발생 등) 4,261
- 기상 관측	2,485	○ 지구자기관측계 도입 계약 지연 등 납품 기한 미도래 72 ○ 강릉레이더 청사신축 계약 지연 등 공사기간 부족 2,413
- 기후 변화 대응	87	○ 오존분광광도계 외자구매 계약 지연 등 납품기한 미도래 87
- 지역기상 업무	363	○ 포항 고층특별관측용 레윈존데 소모품 구입 계약지연 등 납품기한 미도래 49 ○ 흑산도 고층관측용 레윈존데 소모품 구입 계약지연 등 납품기한 미도래 267 ○ 백령도 고층특별관측용 레윈존데 소모품 구입 계약지연 등 납품기한 미도래 47
- 기상 행정 지원	1,144	○ 거창 및 남원기상대 청사 리모델링 계약 지연 등 준공기한 미도래 272 ○ (포항,백령도,속초,고산) 고층관측용 레윈존데 소모품 구입 계약지연 등 납품기한 미도래 872

마. 불용액 내역

(단위 : 백만원)

구 분	불용액	주 요 불 용 내 역
계	2,102	
- 기상예보	332	<ul style="list-style-type: none"> ○ 예보시스템 개발 등 집행잔액 214 ○ 경상경비 등 예산절감 118
- 기상관측	342	<ul style="list-style-type: none"> ○ 지상기상관측망 확충 등 집행잔액 26 ○ 경상경비 등 예산절감 316
- 기후변화 대응	18	<ul style="list-style-type: none"> ○ 기후변화감시 사업 등 집행잔액 3 ○ 경상경비 등 예산절감 15
- 지역기상 업무	142	<ul style="list-style-type: none"> ○ 지방청 및 항공청 운영 집행잔액 23 ○ 경상경비 등 예산절감 119
- 기상연구	25	<ul style="list-style-type: none"> ○ 실용화기술개발 등 집행잔액 25
- 기상행정 지원	1,243	<ul style="list-style-type: none"> ○ 정원 및 기준호봉 미달운영 625 ○ 기본경비 등 집행잔액 275 ○ 경상경비 등 예산절감 343

V. 채권, 물품, 국유재산 현황

1. 채권현재액

(단위 : 백만원)

구 분 채권종류	본년도 발생액		전년도이전 발생액		계
	이행기간 도래액	이행기간 미도래액	이행기간 도래액	이행기간 미도래액	
○위약금환수 채권	-	-	4	-	4
-위약금	-	-	4	-	4
○구상금 환수채권	-	-	85	-	85
-기타경상이전수입	-	-	85	-	85
○기상·항공기상정보 제공수수료 환수채권	1	-	11	-	12
-면허료및수수료	1	-	11	-	12
합 계	1	-	100	-	101

□ 채권 총액 101백만원의 내역은

- 채납자의 재력부족으로 계약보증금 4백만원, 전기공사 사고로 인한 구상금 85백만원, 기상정보제공수수료 및 항공기상정보제공수수료 12백만원임

2. 물품증감 및 현재액

(단위 : 개, 백만원)

구분 품종	'07연말 현재		증		감		'08연말 현재	
	수량	가격	수량	가격	수량	가격	수량	가격
전기통신기기	1,526	15,234	168	4,106	140	1,845	1,554	17,495
사무용기기	3,641	23,106	921	2,508	816	2,411	3,746	23,203
사무용집기	468	522	71	94	20	45	519	571
운반, 건설기계 및 차량	104	1,480	41	458	12	124	133	1,814
기계요소 및 공작기계	100	120	5	5	9	23	96	102
산업기계	560	1,360	141	692	83	298	618	1,754
의료 및 화학분석기기	37	1,133	22	859	21	762	38	1,230
물리시험 및 측정기기	255	2,956	63	594	85	968	233	2,582
기타 실험장비	1,797	64,584	113	9,383	263	4,635	1,647	69,332
기타 잡기기	533	1,058	191	1,001	71	257	653	1,801
계	9,021	111,553	1,736	19,700	1,520	11,368	9,237	119,884

○ 2008년도 주요증가내역

- 기상위성수신장비(40억원), 기상관측장비(AWS 등)(11억원), 지진기록장치(10억원) 등

○ 2008년도 주요감소내역

- 기상관측장비(9억원), 무선송수신기(6억원), 기상레이더(5억원), 자료수집장치(4억원), 소형컴퓨터(서버)(4억원) 등

3. 국유재산 증감 및 현재액

(단위 : 백만원)

구분 종류	'07연말 현재		증		감		'08연말 현재	
	수량	가격	수량	가격	수량	가격	수량	가격
토지(m)	1,225,620	136,010	493,533	29,001	742,262	13,029	976,891	151,982
건물(m)	76,698	70,128	36,614	29,979	35,230	16,568	78,082	83,539
공작물(식)	1,196	18,833	1,134	12,230	183	8,631	2,147	22,432
입목축(m)	0	0	0	0	0	0	0	0
선박(척)	1	232	0	0	0	0	1	232
무체재산 (건)	595	9,215	306	5,376	344	4,965	557	9,666
계	1,304,110	234,418	531,587	76,586	778,019	43,163	1,057,678	267,841

○ 2008년도 주요증가내역

- 토지 : 슈퍼컴퓨터센터 부지 금액 정정(173억원), 태풍센터 부지 교환 취득(21억원), 고산기후감시소 등 청·관사 부지 매입(2억원)
- 건물 : 위성센터(113억원)·태풍센터(26억원)·강원(청)(21억원) 청사 등 취득
- 공작물 : 위성센터·태풍센터·강원(청) 등 청사 신축으로 인한 신규 취득 등(37억원)
- 무체재산 : 태풍센터 등 19건 전세권 취득(10억원), 소프트웨어 누락 등록(21억원)

○ 2008년도 주요감소내역

- 토지 : 태풍센터 부지 교환 처분(8억원), 서산기상대 유희부지 처분(1억원) 등
- 건물 : 위성·태풍센터 이중등록으로 인한 대장기록 삭제(47억원)
- 공작물 : 분청 및 소속기관 노후 공작물 폐기 등(2억원)
- 무체재산 : 소프트웨어 감가상각(25억원), 전세권 해지 등(1억원)

VI. 종합평가

1. 세입부문

- 2008회계년도 세입은 1,694백만원을 징수결정하여, 이중 94%인 1,593백만원을 수납하고, 6%인 101백만원이 미수납됨
 - '07년 결산과 비교하여 징수결정액 대비 수납율이 1.4%p(92.6%→94.0%) 증가함에 따라 미수납율이 1.4%p(7.4%→6.0%) 감소함
 - 미수납액은 '07년과 동일한 101백만원임

- 앞으로 미수납액에 대한 징수율 제고를 위하여
 - 미수납자에 대하여 세무서 등을 통한 재산의 추적 등 방안을 적극 강구하고, 세입담당자에 대한 징수율 제고를 독려함
 - 악성채납액에 대한 채납처분 절차를 철저히 이행하고, 징수가 불가능한 채납액에 대하여는 불납결손처분을 통하여 미수납액을 최소화함

2. 세출부문

- 2008회계년도 세출예산현액은 2,000억원이며, 이중 94.8%인 1,912억원이 지출되고, 4.1%인 83억원이 이월, 1.1%인 21억원이 불용됨
 - 이월액은 전년대비 크게 증가(16억원→83억원)하였고, 불용액은 조금 감소(25억원→21억원)하였음

※ 2008년도에 이월액이 증가한 사유는 슈퍼컴퓨터 센터 및 강릉레이더청사 신축 등 공사의 관계기관 협의 지연 및 전국 건설 기계 노동조합 파업 등에 따라 공사가 지연되었으며, 지구자기관측계 및 오존분광광도계, 고층관측용 소모품 등 구매 지연은 주로 2008년도에 환율 급등으로 인하여 계약이 지연됨에 따라 이월액이 전년도 보다 많이 발생하였음

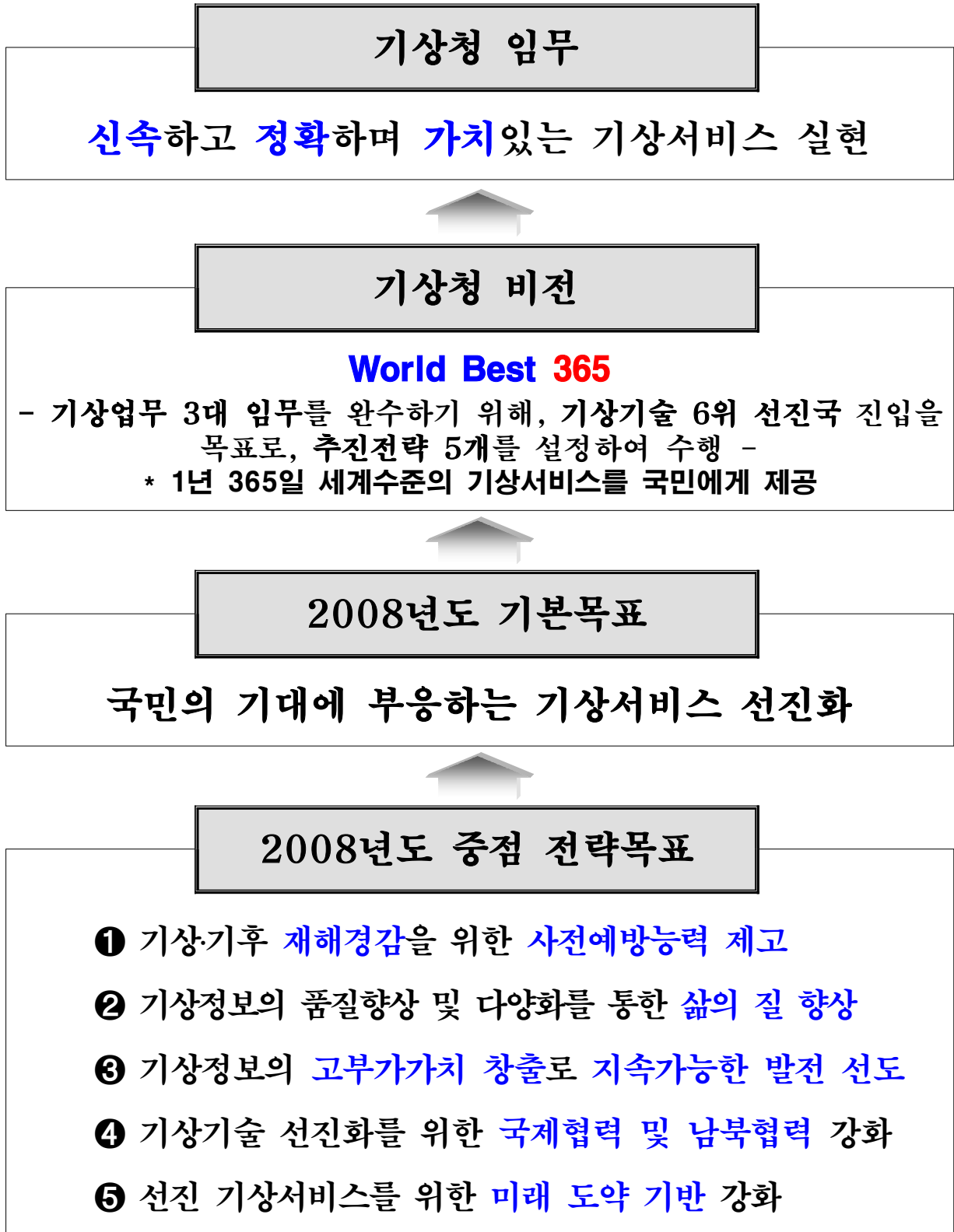
□ 앞으로는 집행율을 보다 높이기 위해 주요사업별 집행율 제고대책을 추진하고, 사업별 집행부진 원인을 분석하여 연례적인 불용 및 이월 사업에 대한 현장점검 강화 등을 통해 불용 및 이월액을 최소화 하도록 하겠음

【 참 고 】

1. 2008년도 정책추진 성과
2. 프로그램 결산 및 집행명세서

1. 2008년도 정책추진 성과

【정책추진체계】



【추진 성과】

요 약

- ◇ 지난 해 여름(6.28~8.2) 주말예보 오보에 따른 기상예보에 대한 국민불신을 해소하기 위하여,
- ⇒ 입체관측망 확충, 선진 수치예보시스템 도입, 폭염특보 시행, 상세하고 정량적인 동네예보서비스 개시 등을 통해 예보 정확도 향상 추진
- ⇒ 단기예보 정확도 : 85.1%('03) → 88.3%('08)


(1) 기상·기후 재해경감 분야

□ 신속하고 정확한 위험기상(Severe Weather) 대응 체계 향상 추진


- 국지적으로 급격히 발달하는 집중호우 등 위험기상 예측능력 향상을 위한 **관측망 확충**
 - 해양기상관측선(490톤급) 선박 설계와 항공기 관측자료 수집망 확충 (16대→21대)
 - 환경부 황사관측장비 23개 지점 관측자료 입수 (9월)
 - ※ 정부조직 개편에 따른 환경부 대기측정망의 공동활용으로 예산절감('09년 PM10(5대) 설치예정 비용 1.5억원) 효과
 - 황사 관측공백지역 황사관측장비(PM10) 추가 확충 (23→28개소)
- 북한지역에서 발생한 인공·자연지진의 탐지 및 관측 사각지대 해소를 위해 시추공지진관측소 설치(강화, 인제, 연천)
- 사회적 약자와 국민의 건강 보호에 기여하는 **폭염특보** 시행(6-9월)
 - ※ 폭염특보 발표건수 : '08년도 발표건수 121건으로 전년대비('07년 57건) 64건 증가
- 태풍 예측능력의 전문성 제고를 위한 **국가태풍센터** 개소 (4.21, 제주도 서귀포시) 및 태풍정보 2회/일→4회/일 확대 발표(6월)

(2) 기상정보의 품질제고 등 삶의 질 향상 분야

□ 고품질 기상정보 생산과 전달체계 고도화 추진

- 상세하고 정량적인 동네예보() 서비스 개시 (10.30)
 - 자문위원회 구성·운영, 언론사와 NGO 등 각계의 의견 수렴
 - ※ 언론사 논설위원급 8명, NGO 8명, 학계전문가 10명 등 총 26명으로 구성
 - 읍·면·동별 옴부즈맨 구성, 국민의 관심과 참여를 유도하고 동네예보 모니터링·평가에 활용(46회, 6~10월)
 - 동네예보의 효율적인 전달을 위한 방송 및 언론사와 간담회 2회('08. 6), 워크숍 개최('08. 9)로 언론사 제공용 통보문 양식 결정
 - 동네예보 조기정착을 위한 만족도 설문조사 실시(11월)
 - ※ 동네예보만족도 네티즌 설문조사 결과(11.17~30) 보통이상 만족 94% 이상
 - '08년도 정부업무 정책품질(국무총리실) 및 창의실용(행정안전부) 우수과제(각각 장려상)로 선정(12월)
- 수치예측모델의 성능향상을 위한 차세대 수치예보시스템 구축 추진
 - 세계 2위 수준인 영국기상청 통합수치예보모델(UM: Unified Model) 도입 및 시험운영체계 구축·운영(5~12월)

□ 삶의 질을 향상시키는 기상 서비스 제공

- 실시간 인터넷 기상정보 전달체계 구축을 위한 날씨ON() 정규서비스 실시(7월)
 - 기상상황, 예보 생산 배경을 과학적으로 설명하는 예보해설, 다양한 기상과학 콘텐츠 등을 인터넷을 통해 24시간 방송
- 기상문의전화에 대한 국민의 높은 서비스 요구에 부응하고 예보관의 민원업무 경감을 위하여 기상콜센터 개소·운영(7.31)
 - ※ 전국 각 기상관서의 기상상담전화를 기상콜센터로 일원화 하여 국민들에게 질높은 서비스 제공

(3) 기상정보의 고부가가치 창출 분야

□ 민간분야의 기상정보 시장 창출 등 경제성장 지원 추진

- 민간서비스 활성화 기반조성을 위한 「기상산업진흥법」 제정(안) 국회 제출(9월)
- 기후정보를 활용한 태양광에너지자원지도 개발(12월)
 - 기상자원의 에너지 활용을 위해 한국에너지기술연구원과 MOU 체결(2월) 및 태양광 에너지 극대화지역 조사(9월)
- '07년 개발된 10km 해상도 풍력자원지도의 효율적 활용을 위한 표출시스템 구축(12월)

(4) 국제협력 및 남북협력 분야

□ 기상·기후 분야의 국제협력 강화와 리더십 확보 추진

- IPCC 부의장 당선(이회성 계명대 교수, 9월), 세계기상기구(WMO) 집행이사직 승계 및 전지구관측그룹(GEO)의 집행이사국 진출
- 아태지역 대외협력 자문관 워크숍 개최(제주도, 4.28~5.2) 및 개도국 대상 훈련 실시(5건)

□ 남북 기상통합에 대비한 정보공유 인프라 구축 준비

- 개성, 금강산 설치장비 운영방안 유관기관 협의(2월) 및 운영계획 수립 시행(3월)
- WMO 주 제네바 북한 대표부 직원과 실무협의(8월)

(5) 선진 인프라 구축 분야

□ 국가 기상관측의 표준화와 활용 강화

- 기상청-지자체 공동협력 기상관측소 확대 설립(김해, 순창 2개소)으로 국가 기상관측망 보강
 - 창원, 양산, 보성은 '09년 개소를 목표로 MoU 체결

- 기상관측환경의 표준마련과 기상측기의 성능 개발 실험을 위한 제1호 표준기상관측소 (추풍령기상대) 조성 및 표준 측기 설치(10월)
 - 기온·습도분야('06년 인정)에 이어 강수량분야 국가교정기관 인정 획득(기술 표준원, 12월)
 - ※ 표준기상관측소 조건 : 관측장소로부터 200m 이내 장애물이 없으며 관측소 면적이 10,000m² 이상이며, 25 m × 25 m 이상의 관측장소를 2곳 이상 조성

□ 미래 기상청을 위한 전략과 정책 수립

- 우리나라 최초 정지궤도위성인 통신해양기상위성의 발사('09. 4/4분기)에 대비하여 기상위성자료 분석 등의 업무 수행을 위한 국가기상위성센터 준공 및 운영기반 조성
 - 국가기상위성센터 준공(충북 진천, 7월)
 - 기상탐재체 반입(8.29), 외국위성수신시스템 교체·이전 완료(11.2)
- 기상용 슈퍼컴퓨터의 안정적·전문적 운영환경 마련과 다양한 수치예측모델 운영을 위한 국가기상슈퍼컴퓨터센터 건축 및 슈퍼컴퓨터 3호기 도입 추진
 - 국가기상슈퍼컴퓨터센터 기공식 개최(충북 오창과학산업단지, 6월)
 - 슈퍼컴퓨터 3호기 도입 기본계획 수립(2월) 및 구매 발주(12월)
 - ※ 장비가격 550억원, 슈퍼컴퓨터 2호기 기준 10배 이상 고성능 도입
- 국가 기상·지진업무 중추기관으로서 대내·외적 위상 표현을 위한 기상청통합이미지(CI) 선정·선포(10.30)

2. 프로그램 결산 및 집행명세서

1. 기상예보
2. 기상관측
3. 기후변화 대응
4. 지역기상업무
5. 기상연구
6. 기상행정지원

1.기상예보집행명세서

(1)프로그램개요

□ 사업목적

- 기상재해로부터 국민의 생명과 재산보호를 위한 악기상 예측능력 강화
- 보다 정확하고 상세한 예보기술개발 및 예보시스템 구축으로 기상 서비스 제고

□ 기대효과와 주요 성과지표

- 태풍의 정확한 진로예측과 재해예방을 위한 태풍예보능력 향상
- 독자 기상위성 확보로 악기상 조기분석 및 예측능력 향상
- 슈퍼컴 3호기 도입 및 안정화로 기후변화 등 증가하는 수요에 적극 대응
- 선진 수치예보시스템 구축과 기술력 확보를 통한 수치예보모델 예측성능 향상
- 시·공간 상세화 및 고도화된 동네예보시스템 구축으로 기상서비스 향상
- 취약시간대 실시간 기상정보 전달체계 구축으로 기상재해 경감에 기여

□ 예산집행실적

- 기상예보 프로그램의 2008년도 세출예산현액은 68,788백만원이며, 지출은 예산현액의 93.3%인 64,195백만원을 지출하여 전년(99.6%) 대비 6.3% 감소
 - 이는 슈퍼컴 센터 신축(1차년도) 토목공사 도중 암반도출 등 불가피한 공사지연 등으로 공사비를 차기연도로 이월함에 기인
- 슈퍼컴센터 신축공사의 지연에 따라 4,261백만원을 이월하였으며, 동네예보('08.10월시행)의 성공적 시행을 위하여 시스템 개선을 위한 용역사업, 홍보물 제작, 서버보강 등으로 1,148백만원을 전용
- 불용은 연구개발비 예산절감 등으로 332백만원 발생하였음

구 분	'07년	'08년	'09년	'10년	'11년	'12년	'13년
■ 강수유무 정확도(%)	85.0	88.3	86.5	86.8	87.0	87.2	87.4
■ 호우특보선행시간(분)	86	95.0	98.0	110	120	126	130
■ 48시간 태풍진로오차(km)	199	229	212	176	167	165	163
■ 전지구 수치예보모델 정확도 (500pa 고도상 5일 예보오차, m)	64.6	63.5	61.5	49.0	47.0	46.0	45.0
■ 인터넷기상방송접속자수(인원만)	-	63	70	80	90	100	120

※ '07, '08년은 실적이며, '09년 이후는 계획임

2. 기상관측 집행명세서

(1) 프로그램개요

□ 사업목적

- 단시간 위험기상 현상 조기 대응을 위한 선도적 입체관측망의 지속적 확충
- 국가기관·지자체·공공기관이 각자의 목적으로 운영하는 기상관측시설의 표준화 추진으로 기상관측자료의 공동 활용체계 구축
- 국민과 방재기관에게 신속하고 정확한 지진·지진해일 정보 제공을 위한 지진관측망 최적화 및 분석능력·전달체계 강화

□ 기대효과와 주요 성과지표

- 태풍, 집중호우, 폭설, 황사 등 국지적 악기상을 조기 감시 상세 입체관측망 구축으로 정확도 높은 수치예보자료 생산
- 국가기관·지자체·공공기관 등이 운영하는 관측시설를 표준화하여 기상관측자료의 품질 향상 및 기상관측자료의 공동 활용으로 예산 절감
- 국민과 방재기관에게 신속하고 정확한 지진·지진해일 정보를 제공함으로써 국민의 생명과 재산 피해 경감

□ 예산집행실적

- 기상관측 프로그램의 2008년도 세출예산현액은 15,438백만원이며, 지출은 예산현액의 81.7%인 12,610백만원을 지출하여 전년(97.5%)대비 15.8% 감소 - 이는 장비 도입 계약체결 및 지자체와의 건축 협의 지연 등으로 지진관측장비 도입(내자) 및 강릉레이더 청사신축 공사금액을 차기연도로 이월함에 기인
- 지진관측장비 도입 및 강릉레이더 청사신축 공사 지연에 따라 2,485백만원을 이월하였으며, 환율상승으로 레이더 및 해양기상관측장비(레이더식파랑계) 임차료가 부족함에 따라 405백만원을 전용
- 불용은 강릉레이더 청사신축 및 지진관측장비 도입 낙찰차액 등 예산절감으로 342백만원 발생

구 분	'07년	'08년	'09년	'10년	'11년	'12년	'13년
■ 위험기상탐지 정확도(%)	84.1	89.9	92.5	95	96	97	98
■ 기상관측 표준화율(%)	20	25	35	50	70	70	70
■ 지진통보 신속도(%)	95.9	93	94	95	95.2	95.5	95.8

※ '07, '08년은 실적이며, '09년 이후는 계획임

3.기후변화대응 집행명세서

(1)프로그램개요

□ 사업목적

- 이상기후 대처 능력 제고를 위한 중장기 기후예측기술향상
- 기후변화요인 변동 및 종합기후변화 감시 관측망 확충

□ 기대효과와 주요 성과지표

- 국내외 협력강화를 통한 기후변화감시 선진기술교류, 정보교류 활동 강화
- 효과적인 기후변화감시 정보 제공을 위한 시스템 구축과 홍보활동 강화
- 기후예측분야에서의 세계선도 지위 확보로 국제위상 제고
- 아·태지역 국제기후센터 설치·운영을 통한 국제 기후분야의 선도적 위치 확보
- 기상산업진흥을 통한 기상정보의 부가가치 창출로 국가 산업 경쟁력 강화

□ 예산집행실적

- 기후변화대응 프로그램의 2008년도 세출예산현액은 3,105백만원이며, 지출은 예산현액의 96.7%인 3,000백만원을 지출하여 전년(97.4%)대비 0.7% 감소
 - 이는 장비 도입 계약체결 지연으로 기후변화관측장비 도입 금액을 미집행 하고 차기연도로 이월함에 기인
- 기후변화관측장비(오존분광광도계) 도입지연으로 87백만원을 이월 하였으며, 기상산업활성화사업중 기상정보 제공 및 전송에러 관리 기상정보 모니터링 구축비 부족으로 3백만원 전용
- 불용은 연구개발비 집행잔액 등 예산절감으로 18백만원 발생

구 분	'07년	'08년	'09년	'10년	'11년	'12년	'13년
■ 지구대기관측 분석요소 종류(수)	28	32	34	35	36	36	36
■ 기후변화 분석자료 활용율(%)	81.9	86.0	91.5	93	95	95	95
■ 기상산업 매출액(억원)	192	319	415	-	-	-	-
■ 전지구 장기예측자료 제공 실적(건)	6	12	12	12	12	12	12

※ '07, '08년은 실적이며, '09년 이후는 계획임

4.지역기상업무 집행명세서

(1)프로그램개요

□ 사업목적

- 지역 기상관측·예보 및 지역별 특화 기상정보 제공
- 지역별 기상관측장비(레이더·자동기상관측장비 등) 운영 및 유지·관리
- 일선 기상관측시설 개선 및 유지·관리

□ 기대효과와 주요 성과지표

- 지역별 세분화된 기상정보 제공으로 자연재해 방지 및 지역 산업경쟁력 강화
- 신속·정확한 항공기상정보 적시 제공으로 항공기 안전과 경제적 운항 도모

□ 예산집행실적

- 지역기상업무 프로그램의 2008년도 세출예산현액은 15,364백만원이며, 지출은 예산현액의 96.7%인 14,858백만원을 지출하여 전년(90.4%) 대비 6.3% 증가
 - 이는 2007년도에서 2008년도로 이월된 강원지방기상청 신축(1,225백만원) 사업이 완료됨에 기인
- 고층기상관측용 GPS 라디오 존데(부산, 광주, 대전)의 도입지연으로 363백만원을 이월하였으며, 부산지방청 소속 울진기상대 청사신축 토지매입비 부족으로 2백만원, 항공기상관리본부 직급보조비 및 교육여비, 월정직책급 부족으로 13백만원을 전용
- 불용은 기상관측장비 유지관리 등 예산절감으로 143백만원 발생

5. 기상연구 집행명세서

(1) 프로그램 개요

□ 사업목적

- 기상재해 저감 및 국민의 삶의 질을 향상시킬수 있는 기상기술개발
- 21세기 선도기상기술 확보를 위한 미래지향적 연구수행 기반 마련

□ 기대효과와 주요 성과지표

- 집중호우 등 악기상 예측을 위한 실용화기술 개발로 자연재해 저감
- 기후변화에 대한 과학적인 자료 제공 및 전망으로 국가 정책 수립 지원
- 지구시스템모델 개발 등 국가 중점 기상기술개발로 국가 경쟁력 제고

□ 예산집행실적

- 기상연구 프로그램의 2008년도 세출예산현액은 9,285백만원이며, 지출은 예산현액의 99.7%인 9,260백만원을 지출하여 전년(99.0%) 대비 0.7% 증가
- 선진기상선도기술개발사업중 기후환경변화에 따른 영향평가 활용기술 개발 예산이 부족하여 476백만원을 전용
- 불용은 시험연구비 및 자산취득비 집행잔액 등으로 25백만원 발생

구 분	'07년	'08년	'09년	'10년	'11년	'12년	'13년
기상업무 지원기술 개발							
■ 연구성과 현장 및 현업화 수(건)	24	27	26	28	30	33	36
■ SCI급 게재 논문수(편)	13	17	15	16	17	18	19
■ 특허 및 등록 건수(건)	3	3	3	3	3	3	3
선진기상기술							
■ 국내외 학술지 게재 논문 수(건)	-	6	4	4	5	6	7
■ 국가기술 개발 건수 (국가기술은행 등록건수)건	-	1	2	2	2	3	3

※ '07, '08년은 실적이며, '09년 이후는 계획임

6. 기상행정지원 집행명세서

(1) 프로그램개요

□ 사업목적

- 수요자 및 성과중심의 기상업무의 혁신문화 정착을 위한 체계적 시스템 구축 및 운영
- 기상 및 지진분야 기초 연구개발사업 발굴 및 추진
- 주요정책 홍보를 통한 기상과학의 대중화 및 직원의 근무환경개선 및 복지향상

□ 기대효과와 주요 성과지표

- 전직원 혁신 마인드 공유를 통한 혁신분위기 조성 및 내재화로 기상 서비스 수준 향상
- 기상 및 지진분야 기초 연구개발 적극 지원으로 기상선진국 진입 기반 마련 및 전문인력 양성 지원
- 주요정책 홍보를 통한 국민과 함께하는 열린 기상청 구현
- 본청 등 노후 시설 개선으로 직원의 복지향상

□ 예산집행실적

- 기상행정 지원 프로그램의 2008년도 세출예산현액은 88,283백만원이며, 지출은 예산현액의 97.3%인 85,897백만원을 지출하여 전년(97.6%) 대비 0.3% 감소
- 포항·속초·고산기상대 GPS 라디오존데 외자구매 계약 체결지연 및 동네예보시행('08.10월)에 따른 직제개정으로 거창기상대 등 신설 기상대 증축 공사의 절대공기 부족으로 1,144백만원을 이월하였으며, 직제개정에 따른 신설기상대 근무환경 개선, 기본운영경비 등으로 1,666백만원을 이용하였고, 직제개정에 따른 지방청 인건비 및 신설 기상대 근무환경 개선 자산취득 등으로 1,958백만원을 전용하였음
- 불용은 인건비 집행잔액 및 예산절감 등으로 1,242백만원 발생

구 분	'07년	'08년	'09년	'10년	'11년	'12년	'13년
■ 기상과학인지도(%)	70.7	77.1	80	82	83	84	85
■ 국제협력활동 참여건수	14	14	14	14	15	15	15
■ SCI 논문게재 건수(기상지진기술개발)	33	35	38	40	42	45	45

※ '07, '08년은 실적이며, '09년 이후는 계획임