

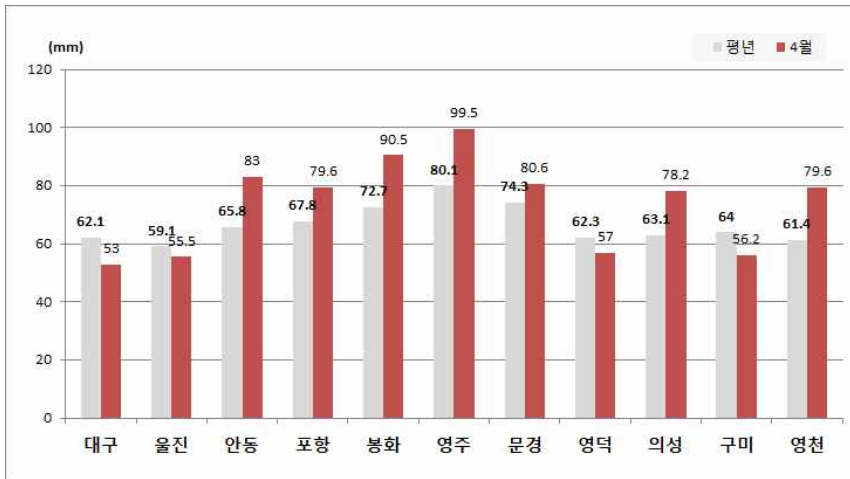
대구·경북 수문기상정보

2017년 5월 1일 10:00 발표

◆ 대구·경북 강수량 및 주요 댐 통계 ◆

- 4월의 대구·경북지역 **평균 강수량**은 73.9mm로 평년과 **비슷하였음**(평년대비 110.9%)
 - 영주의 강수량은 99.5mm로 가장 많았음(평년대비 124.2%)
 - 대구의 강수량은 53.0mm로 가장 적었음(평년대비 85.3%)
- 대구·경북 주요 댐 **평균 저수율**은 45.9%를 기록하여 전월보다 0.4% **감소하였음**
 - 안계댐의 저수율은 63.6%로 가장 높았고, 영주댐의 저수율은 5.6%로 가장 낮았음

□ 대구·경북 지점별 월 강수량 (4.1.~4.30.)

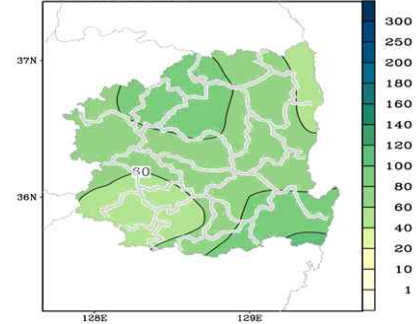


※ 봉화(271)지점은 1988.1.1 ~ 2010.12.31까지 평균값을 평년값에 준하여 사용

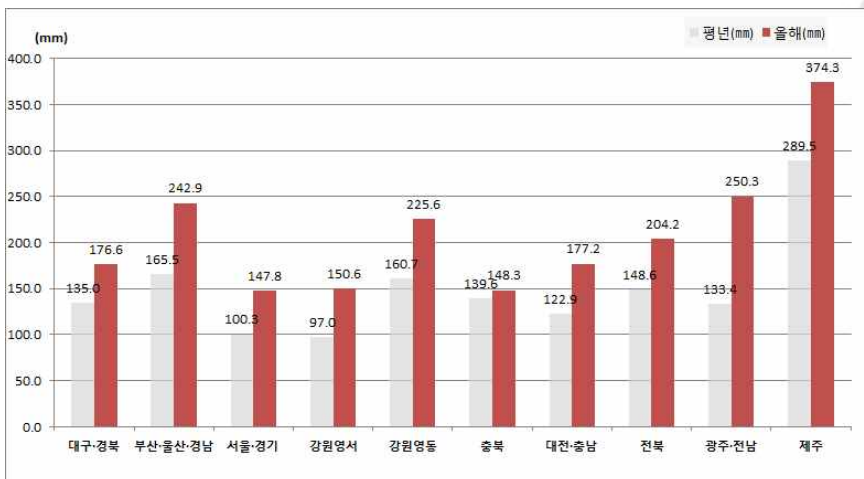
한눈에 보는 대구·경북 4월 강수량



Total(mm)



□ 올해 전국 지역별 누적강수량 (1.1.~4.30)

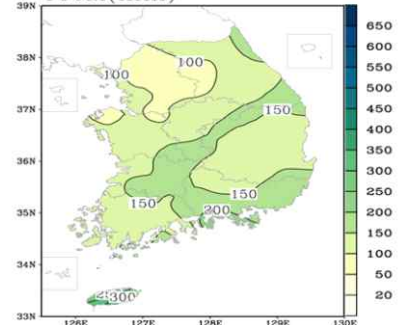


※ 평년비는 대구·경북은 9개 지점, 전국은 45개 지점의 평년비를 평균한 값임.

한눈에 보는 올해 전국 누적 강수량



Total(mm)

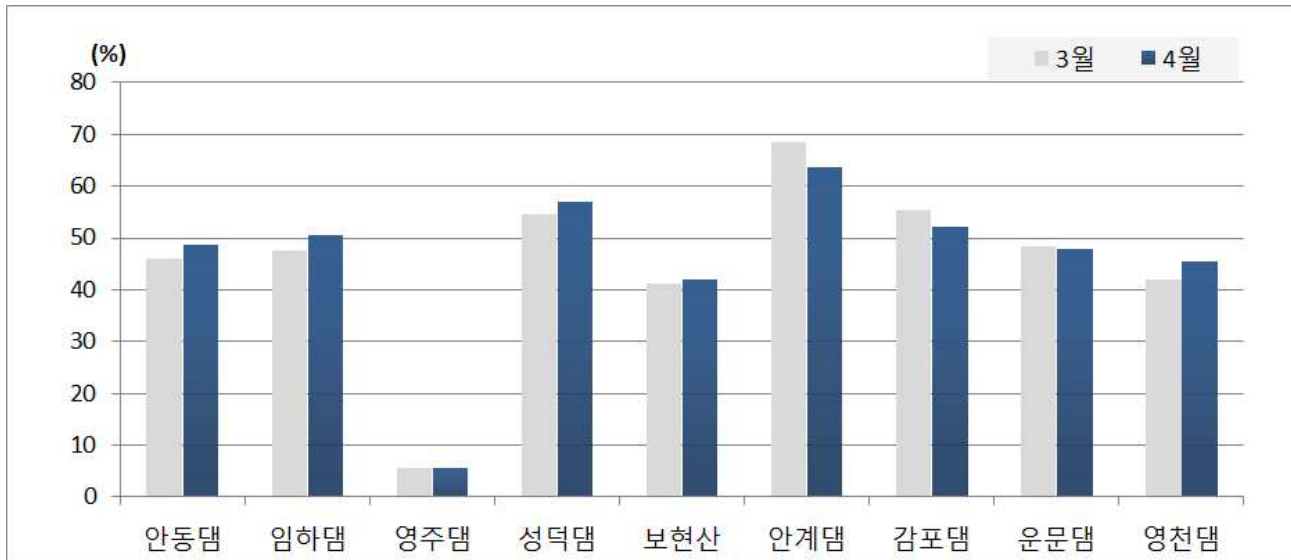


□ 주요지점 저수량 현황

구 분		다목적 댐					용수댐			
		안동 (안동시)	임하 (안동시)	영주 (영주시)	성덕 (청송군)	보현산 (영천시)	안계 (경주시)	감포 (경주시)	운문 (청도군)	영천 (영천시)
저수위 (EL.m)	현재	146.2	151.0	135.9	355.0	225.7	39.8	34.0	140.4	149.1
	평년	143.7	145.1	123.7	347.8	215.3	38.5	36.2	138.5	146.0
저수량 (백만 m ³)	현재	607.5	301.2	10.2	15.9	9.2	11.8	1.4	76.7	46.9
	총	1248.0	595.0	181.1	27.9	22.1	18.5	2.6	160.3	103.2
저수율(%)	현재	48.7	50.6	5.6	57	41.8	63.6	52.2	47.9	45.4

(자료출처 : 한국수자원공사 물정보포털 / '17. 5. 1. 07시 기준)

□ 경북 주요댐 전월 대비 저수율



□ 강수전망

○ 장기예보



1개월 날씨 전망



3개월 날씨 전망