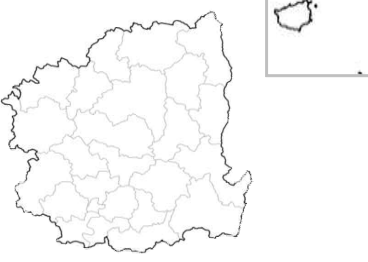
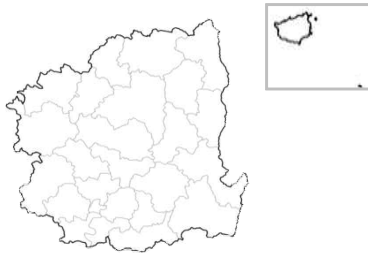


요약 정보

- 기상가뭄 발생지역(7.1. 기준): 해당 없음
- 기상가뭄 전망지역(8.6. 기준): 해당 없음
- ※ 최근 6개월 누적 강수량은 492.0mm로 평년(399.0mm)대비 122.8%
- ※ 경북 주요 댐 평균 저수율(7.1. 기준): 46.9% (전년대비: +14.3%P, 예년대비: +7.4%P)
행정구역별 저수지 평균 저수율(7.1. 기준): 76.5%(전년대비: +21.3%P, 예년대비: +8.7%P)

기상가뭄 현황 및 전망

현황 7.1. 기준		약한 가뭄	-
		보통 가뭄	-
		심한 가뭄	-
		극심한 가뭄	-
전망 8.6. 기준 (현황기준일로부터 5주후 일요일)		약한 가뭄	-
		보통 가뭄	-
		심한 가뭄	-
		극심한 가뭄	-

※ 기상가뭄의 판단

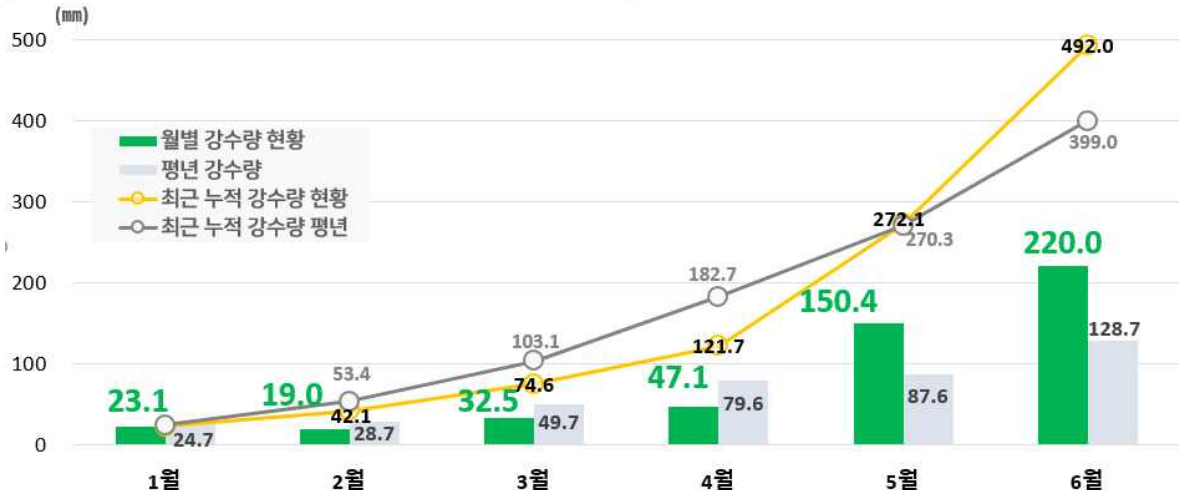
- 기상가뭄은 특정지역에서의 강수량이 평균 강수량보다 적어 건조한 기간이 일정기간 이상 지속되는 현상
- 기상청에서는 최근 6개월 누적 강수량을 과거 동일기간의 강수량과 비교해 가뭄 심도를 나타내는 6개월 표준강수지수를 산정하고, 기상가뭄을 아래와 같이 4단계로 구분하여 판단함

약한 가뭄 (관심)	최근 6개월 누적강수량을 이용한 표준강수지수 -1.0이하(평년대비 약 65% 이하)로 기상가뭄이 지속될 것으로 예상되는 경우로 하되, 지역별 강수특성을 반영할 수 있음
보통 가뭄 (주의)	최근 6개월 누적강수량을 이용한 표준강수지수 -1.5이하(평년대비 약 55% 이하)로 기상가뭄이 지속될 것으로 예상되는 경우로 하되, 지역별 강수특성을 반영할 수 있음
심한 가뭄 (경계)	최근 6개월 누적강수량을 이용한 표준강수지수 -2.0이하(평년대비 약 45% 이하)로 기상가뭄이 지속될 것으로 예상되는 경우로 하되, 지역별 강수특성을 반영할 수 있음
극심한 가뭄 (심각)	최근 6개월 누적강수량을 이용한 표준강수지수 -2.0이하(평년대비 약 45% 이하)가 20일 이상으로 기상가뭄이 지속되어 전국적인 가뭄 피해가 예상되는 경우로 하되, 지역별 강수특성을 반영할 수 있음

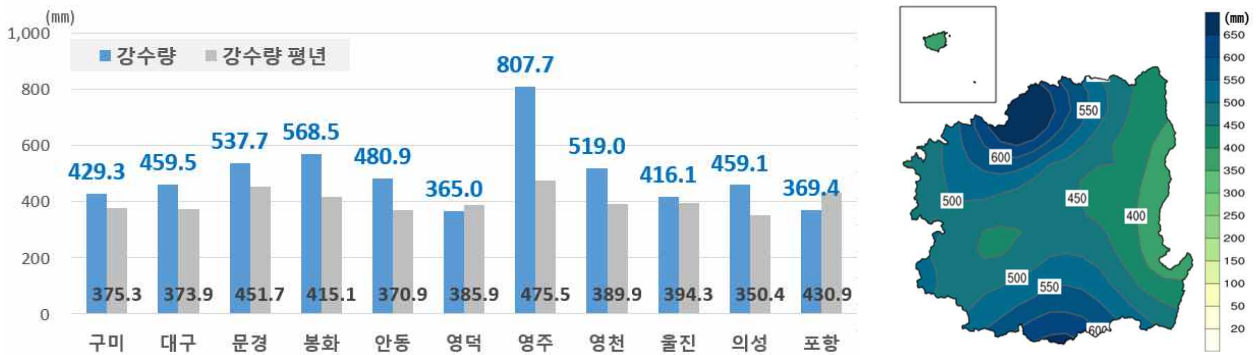
강수량 현황 및 전망

■ 대구·경북 월별 강수량 현황

- 대구·경북 최근 6개월 누적 강수량은 492.0 mm로 평년(399.0 mm)대비 122.8%임



- 지점별 6개월 누적 강수량 및 분포도



※ 대구·경북 지역의 2021년 기후평년값(1991~2020년)이 존재하는 11개 지점(대구, 안동, 울진, 포항, 봉화, 영주, 문경, 영덕, 의성, 구미, 영천)의 관측값을 사용하여 통계함.

■ 대구·경북 1개월 강수전망

강수량 확률(평년대비): 적음 비슷 많음

1개월 강수전망 (6.29. 발표)	확률	예측
07.10.~07.16.	20% 30% 50%	북태평양고기압의 가장자리에 들어 구름 많은 날씨를 보이겠으며, 남서쪽에서 다가오는 저기압의 영향으로 많은 비가 오는 때가 있겠음. 강수량은 평년(38.3~95.0mm)보다 많을 확률이 50%.
07.17.~07.23.	20% 40% 40%	점차 확장하는 북태평양고기압의 영향을 받겠으며, 남서쪽에서 다가오는 저기압의 영향으로 많은 비가 오는 때가 있겠음. 강수량은 평년(19.1~56.8mm)과 비슷하거나 많을 확률이 각각 40%.
07.24.~07.30.	20% 50% 30%	북태평양고기압의 영향을 주로 받겠으나, 남쪽을 지나는 저기압의 영향으로 비가 오는 때가 있겠음. 강수량은 평년(13.3~41.4mm)과 비슷할 확률이 50%.
07.31.~08.06.	20% 50% 30%	북태평양고기압의 영향을 주로 받겠으나, 대기불안정에 의해 많은 비가 내릴 때가 있겠음. 강수량은 평년(13.1~55.1mm)과 비슷할 확률이 50%.

※ 최신 1개월 전망(매주 목요일 11시 발표)은 날씨누리 홈페이지를 참고

[참고1] 지점별 상세 강수량 현황

- ASOS(Automated Synoptic Observing System): 종관기상관측장비
- AWS(Automatic Weather System) : 방재기상관측장비

최근 1개월 누적 강수량(2023.6.1.~2023.6.30.)

지역강수	구미	대구	문경	봉화	상주	안동	영덕	영주	영천	울릉도	울진	의성
강수량(mm)	164.3	178.7	231.0	301.6	174.8	247.7	113.4	483.2	247.6	125.3	144.1	206.6
평년(평균)값(mm)	125.0	131.5	155.4	143.6	118.9	125.6	114.9	158.4	129.3	117.5	105.5	118.5
평년(평균)비(%)	131.4	135.9	148.6	210.0	147.0	197.2	98.7	305.1	191.5	106.6	136.6	174.3
관측적용년도(년)	1973	1908	1973	1988	2002	1983	1972	1973	1973	1939	1971	1973
지역강수	포항	경주시	경산	고령	군위	김천	달성	성주	영양	예천	청도	칠곡
강수량(mm)	101.5	118.8	171.0	336.0	170.5	173.5	219.5	194.0	249.5	261.5	187.0	166.5
평년(평균)값(mm)	129.3	100.2	136.9	162.5	125.0	131.8	147.7	142.8	128.4	142.2	154.9	134.1
평년(평균)비(%)	78.5	118.6	124.9	206.8	136.4	131.6	148.6	135.9	194.3	183.9	120.7	124.2
관측적용년도(년)	1951	2010	1997	1997	1997	1997	1998	1997	1997	1998	1998	1998

최근 3개월 누적 강수량(2023.4.1.~2023.6.30.)

지역강수	구미	대구	문경	봉화	상주	안동	영덕	영주	영천	울릉도	울진	의성
강수량(mm)	370.3	409.5	468.1	506.5	368.6	426.1	266.2	736.9	446.2	346.8	289.3	399.8
평년(평균)값(mm)	281.6	279.5	353.5	326.2	293.2	284.0	268.6	372.8	291.2	324.0	252.4	269.8
평년(평균)비(%)	131.5	146.5	132.4	155.3	125.7	150.0	99.1	197.7	153.2	107.0	114.6	148.2
관측적용년도(년)	1973	1908	1973	1988	2002	1983	1972	1973	1973	1939	1971	1973
지역강수	포항	경주시	경산	고령	군위	김천	달성	성주	영양	예천	청도	칠곡
강수량(mm)	272.8	291.6	417.5	616.5	355.0	374.0	453.5	421.0	431.0	466.0	471.0	364.0
평년(평균)값(mm)	293.4	253.9	311.4	354.8	283.3	290.0	321.9	319.2	297.1	313.9	352.0	296.6
평년(평균)비(%)	93.0	114.8	134.1	173.8	125.3	129.0	140.9	131.9	145.1	148.5	133.8	122.7
관측적용년도(년)	1951	2010	1997	1997	1997	1997	1998	1997	1997	1998	1998	1998

최근 6개월 누적 강수량(2023.1.1.~2023.6.30.)

지역강수	구미	대구	문경	봉화	상주	안동	영덕	영주	영천	울릉도	울진	의성
강수량(mm)	429.3	459.5	537.7	568.5	433.6	480.9	365.0	807.7	519.0	623.4	416.1	459.1
평년(평균)값(mm)	375.3	373.9	451.7	415.1	395.3	370.9	385.9	475.5	389.9	607.6	394.3	350.4
평년(평균)비(%)	114.4	122.9	119.0	137.0	109.7	129.7	94.6	169.9	133.1	102.6	105.5	131.0
관측적용년도(년)	1973	1908	1973	1988	2002	1983	1972	1973	1973	1939	1971	1973
지역강수	포항	경주시	경산	고령	군위	김천	달성	성주	영양	예천	청도	칠곡
강수량(mm)	369.4	381.6	476.5	680.5	397.5	431.0	525.5	486.5	496.0	525.5	562.5	408.0
평년(평균)값(mm)	430.9	377.3	422.0	460.2	366.2	387.2	426.1	417.2	391.0	401.5	470.6	383.6
평년(평균)비(%)	85.7	101.1	112.9	147.9	108.5	111.3	123.3	116.6	126.9	130.9	119.5	106.4
관측적용년도(년)	1951	2010	1997	1997	1997	1997	1998	1997	1997	1998	1998	1998

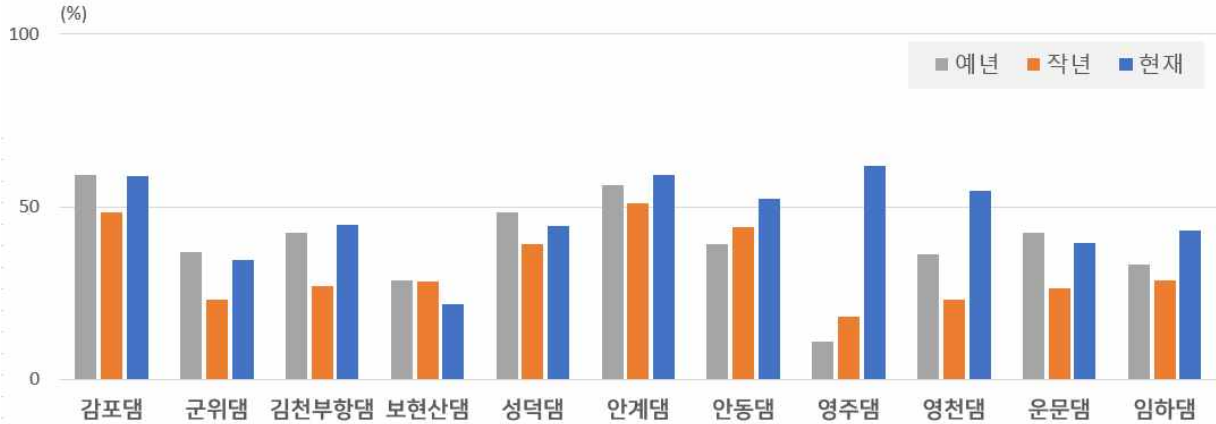
올해 누적 강수량(2023.1.1.~2023.6.30.)

지역강수	구미	대구	문경	봉화	상주	안동	영덕	영주	영천	울릉도	울진	의성
강수량(mm)	429.3	459.5	537.7	568.5	433.6	480.9	365.0	807.7	519.0	623.4	416.1	459.1
평년(평균)값(mm)	375.3	373.9	451.7	415.1	395.3	370.9	385.9	475.5	389.9	607.6	394.3	350.4
평년(평균)비(%)	114.4	122.9	119.0	137.0	109.7	129.7	94.6	169.9	133.1	102.6	105.5	131.0
관측적용년도(년)	1973	1908	1973	1988	2002	1983	1972	1973	1973	1939	1971	1973
지역강수	포항	경주시	경산	고령	군위	김천	달성	성주	영양	예천	청도	칠곡
강수량(mm)	369.4	381.6	476.5	680.5	397.5	431.0	525.5	486.5	496.0	525.5	562.5	408.0
평년(평균)값(mm)	430.9	377.3	422.0	460.2	366.2	387.2	426.1	417.2	391.0	401.5	470.6	383.6
평년(평균)비(%)	85.7	101.1	112.9	147.9	108.5	111.3	123.3	116.6	126.9	130.9	119.5	106.4
관측적용년도(년)	1951	2010	1997	1997	1997	1997	1998	1997	1997	1998	1998	1998

※ [평년(평균)값] ASOS 지점: 평년(1991~2020)값 혹은 평년값에 준하는 해당기간의 평균값
 AWS 지점: 관측적용연도로부터 평균값

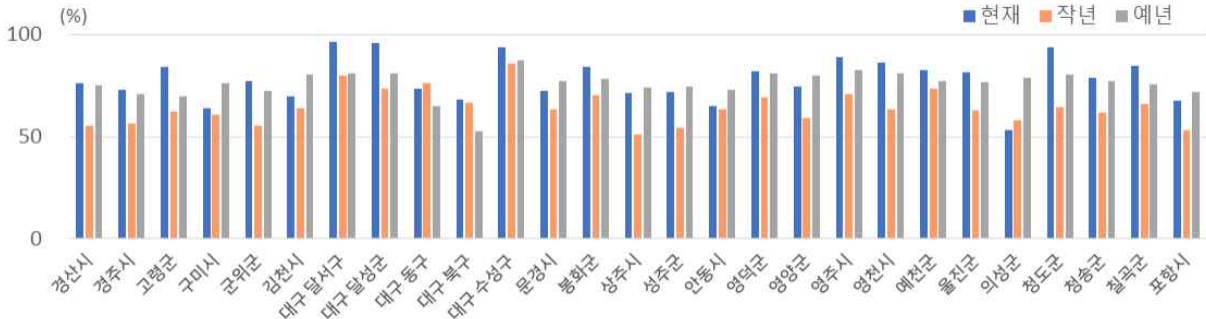
[참고2] 주요 댐 및 저수지 현황

■ 주요 댐 평균 저수율('23.7.1. 기준): **46.9%** (전년대비: +14.3%P, 예년대비: +7.4%P)



구 분	다목적 댐							용수댐				
	감포 (경주)	군위 (군위)	김천부항 (김천)	보현산 (영천)	성덕 (청송)	안계 (경주)	안동 (안동)	영주 (영주)	영천 (영천)	운문 (청도)	임하 (안동)	
총저수용량 (백만 m ³)	3	49	54	22	28	18	1,248	181	103	160	595	
저수율 (%)	현재	58.9	34.5	44.8	21.9	44.6	59.2	52.3	62.0	54.6	39.6	43.2
	전년	48.4	23.2	27.2	28.4	39.2	51.1	44.2	18.2	23.2	26.5	28.6
	예년	59.2	37.1	42.5	28.9	48.3	56.3	39.1	11.0	36.4	42.4	33.2

■ 행정구역별 저수지 평균 저수율(7.1. 기준): **76.5%**(전년대비: +21.3%P, 예년대비: +8.7%P)



지역	총저수용량 (천 m ³)	저수율(%)			지역	총저수용량 (천 m ³)	저수율(%)		
		현재	작년	예년			현재	작년	예년
경산시	17,395	69.0	50.1	65.9	수성구	1,333	90.8	87.4	81.9
경주시	69,339	62.5	49.8	61.5	안동시	7,818	77.5	57.6	68.7
고령군	8,403	80.2	47.2	59.2	영덕군	19,889	66.5	50.6	73.0
구미시	15,534	65.9	53.4	63.7	영양군	7,778	80.1	44.1	72.8
군위군	3,611	56.9	38.3	57.6	영주시	14,771	98.7	72.1	77.2
김천시	6,708	69.7	51.3	69.6	영천시	20,454	75.9	53.4	66.2
달서구	1,404	87.8	77.9	76.3	예천군	9,006	95.0	66.7	72.7
달성군	15,084	84.1	61.8	72.4	울진군	5,012	93.6	53.5	73.7
동구	2,727	73.8	75.2	62.3	의성군	25,838	54.0	44.7	71.6
문경시	35,402	88.8	50.7	72.1	청도군	8,913	87.0	50.8	66.7
봉화군	11,926	96.6	68.6	73.2	청송군	10,520	79.3	45.8	69.5
북구	1,057	65.8	58.2	45.4	칠곡군	10,540	85.2	56.3	64.5
상주시	29,102	63.3	43.5	65.3	포항시	41,520	58.2	41.7	65.2
성주군	36,430	58.2	40.4	61.4	평균		76.5	55.2	67.8

※ 예년 : 해당 댐/저수지 저수율 관측이래로 동일한 일자의 평균