



2017년 9월 11일 14:00 발표

◆ 대구·경북 가뭄 및 강수량 현황 ◆

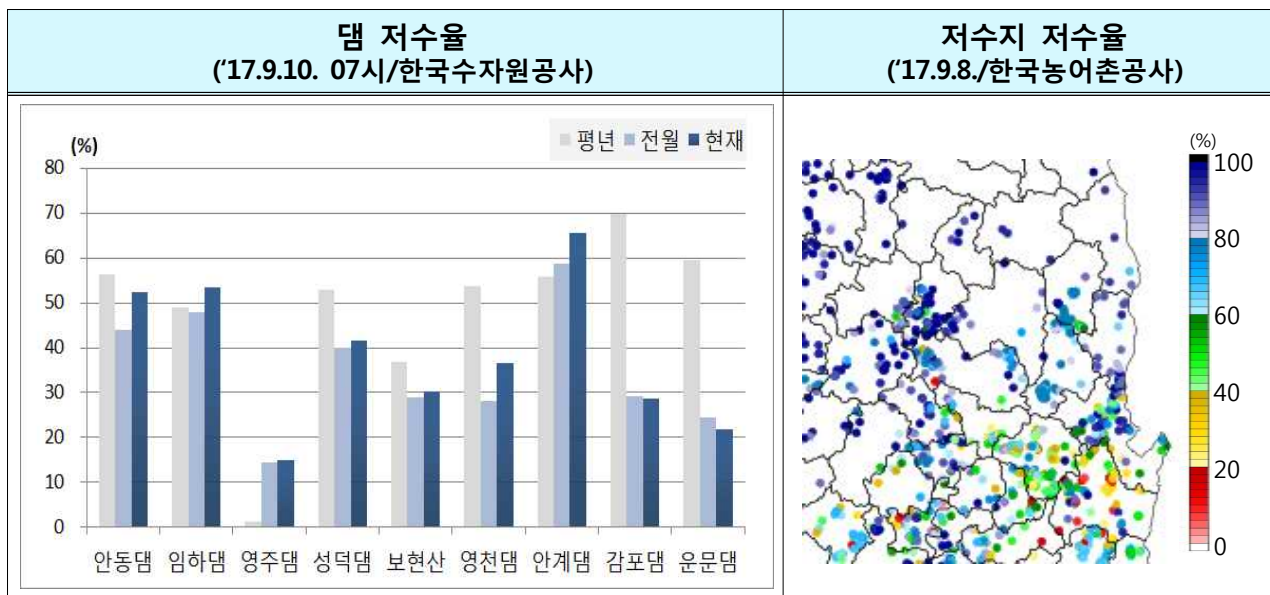
- 의성은 약한 가뭄, 대구·구미·영천에는 보통가뭄이 나타나고 있고 포항에는 심한가뭄이 지속되고 있음.
- 최근 6개월('17.3.10.~'17.9.9) 대구·경북 평균 누적 강수량은 627.1mm로 평년대비 73%임.

□ 주요지점 저수위 현황

○ 대구·경북 댐 및 전국 저수지 현황

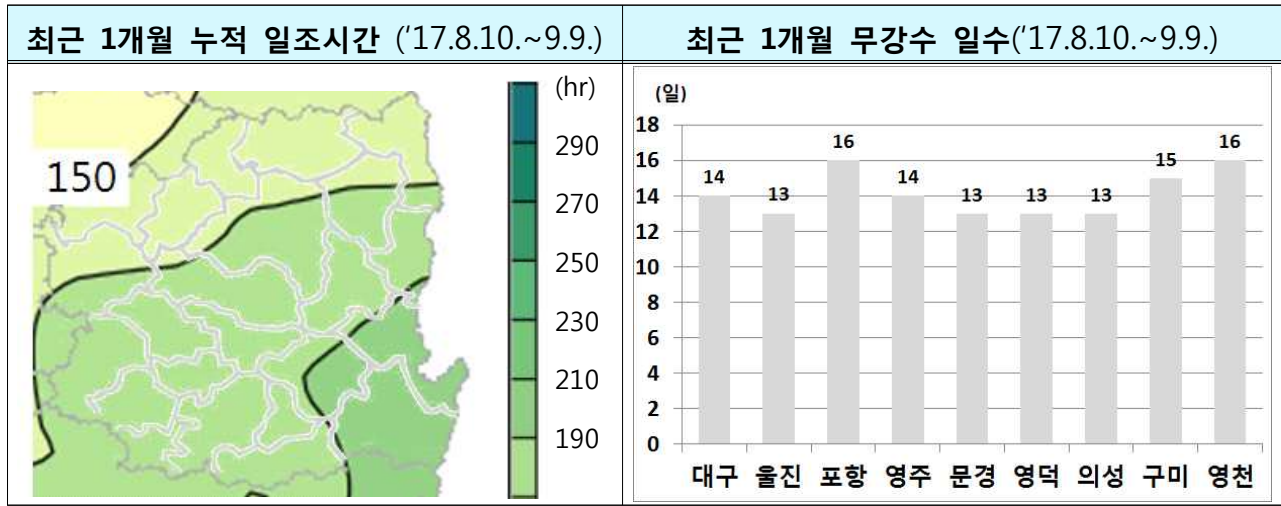
구 분		다목적 댐					용수댐			
		안동 (안동)	임하 (안동)	영주 (영주)	성덕 (청송)	보현산 (영천)	영천 (영천)	안계 (경주)	감포 (경주)	운문 (청도)
저수위 (EL.m)	현재	147.5	151.9	142.4	350.4	222.1	146.8	40.1	28.8	130.8
	평년	148.8	150.4	130.2	353.9	224.3	150.9	38.5	37.0	143.6
저수량 (백만 m ³)	현재	654.1	317.7	26.7	11.6	6.7	37.7	12.1	0.8	34.7
	총	1248.0	595.0	181.1	27.9	22.2	103.2	18.4	2.6	160.3
저수율(%)	현재	52.4	53.4	14.8	41.5	30.2	36.5	65.4	28.7	21.7

(‘17.9.10. 07시 기준/한국수자원공사)

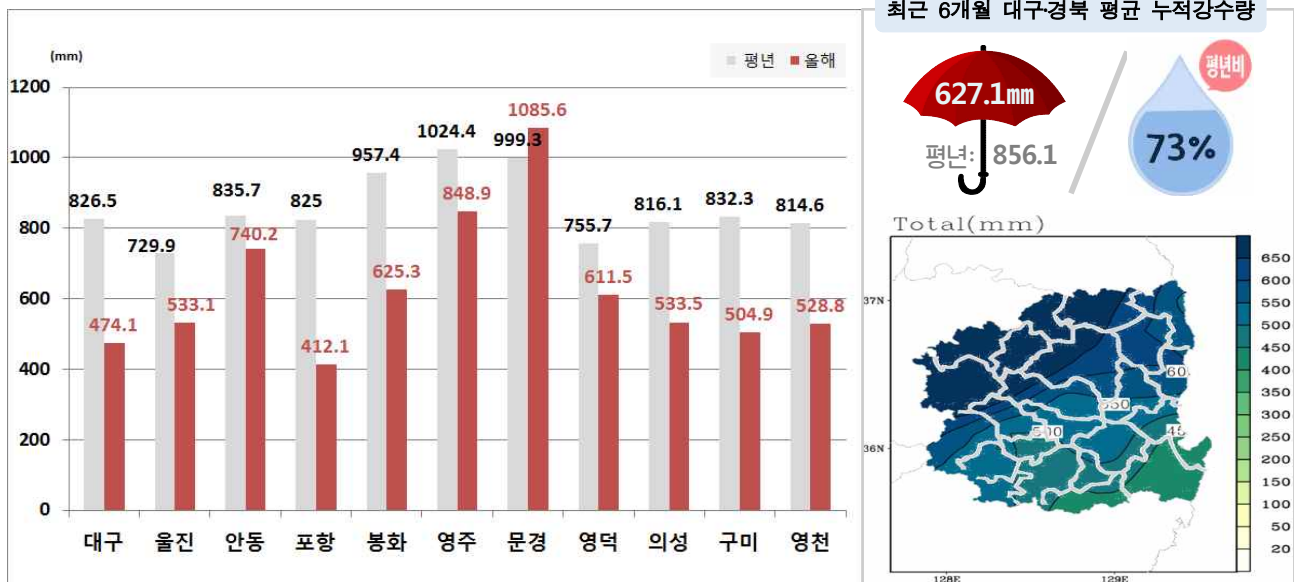


※ 영주댐은 '16.10.25.에 준공되어 현재 시험담수 운영 중으로, 낮은 저수율을 유지 중. 내년 상반기부터 본격적 정상담수운영을 계획하고 있음.

□ 가뭄 관련 관측자료



□ 최근 6개월 대구경북 누적강수량 현황 ('17.3.10.~'17.9.9.)



□ 강수전망

(평년대비 ■:비슷함, ↑:많음, ↓:적음)

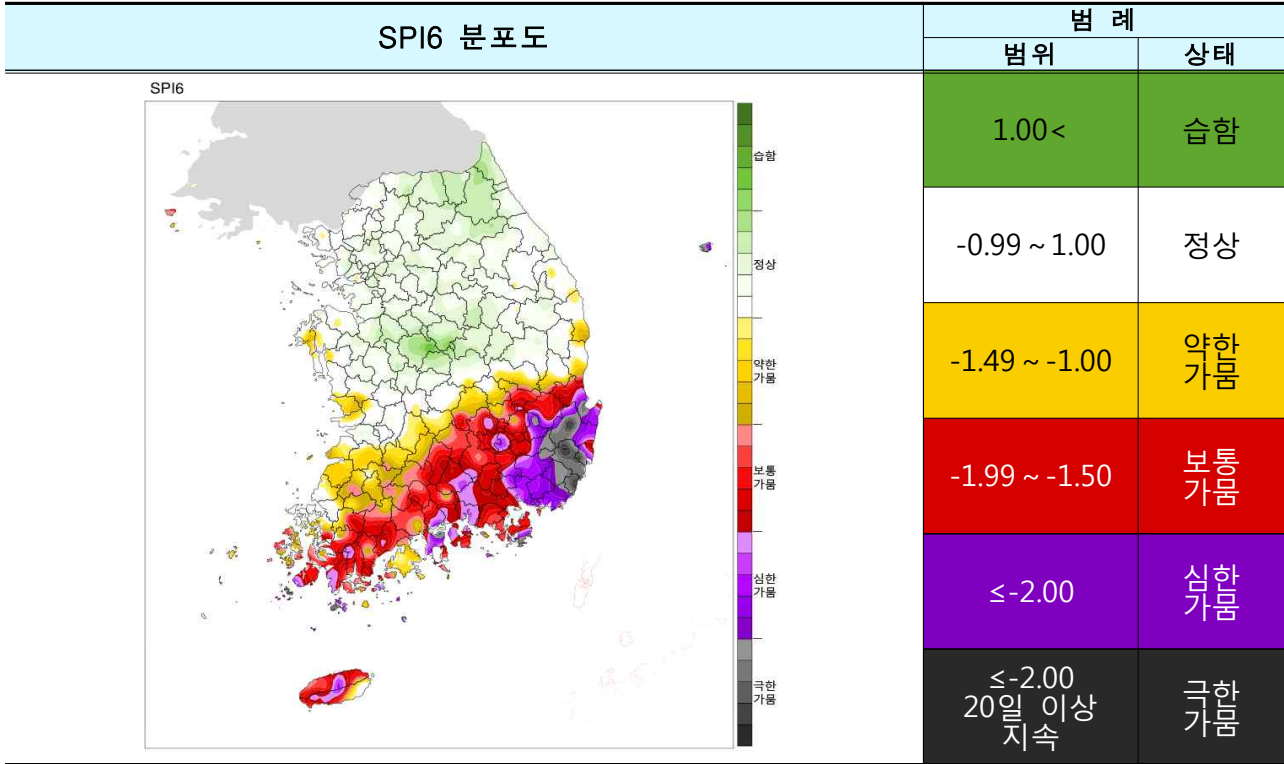
기간	1주 (09.18.~09.24.)	2주 (09.25.~10.01.)	3주 (10.02.~10.08.)	4주 (10.09.~10.15.)
1개월	<p>또는 ↑ (평년:31.5mm)</p>	<p>또는 ↑ (평년:24.4mm)</p>	<p>(평년:10.4mm)</p>	<p>또는 ↓ (평년:13.3mm)</p>
기간	9월		10월	11월
3개월	<p>(평년:152.2mm)</p>		<p>(평년:42.0mm)</p>	<p>(평년:38.7mm)</p>

※ 1개월 전망: '17.9.7. 11시 발표 / 3개월 전망: '17.8.23. 11시 발표

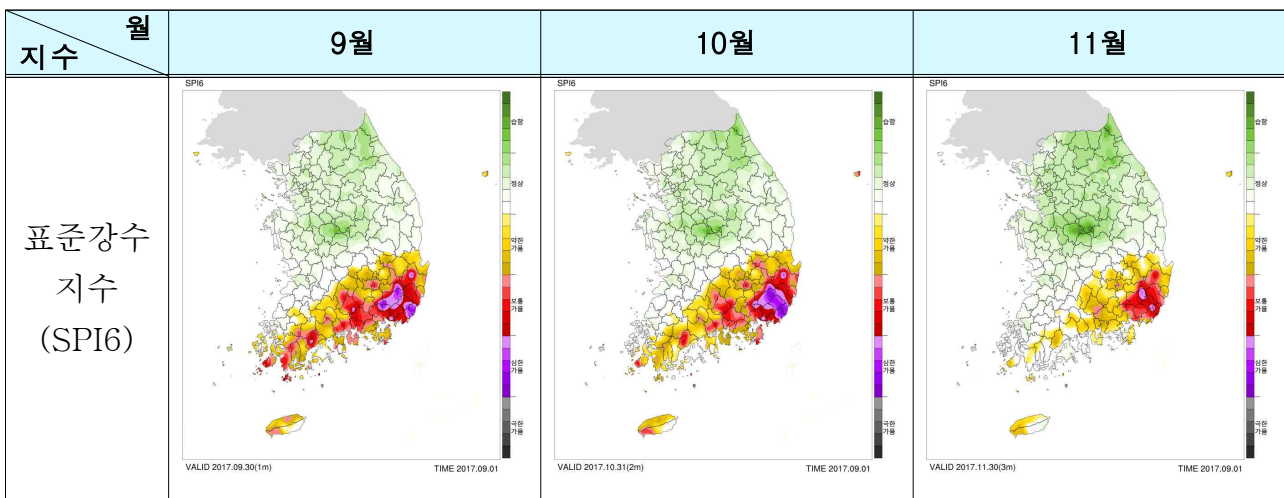
□ 대구경북 가뭄현황 및 전망 (17.9.9. 기준)

○ 지점별 가뭄지수(SPI6)¹⁾ 및 상태

구분 \ 지점	대구	울진	포항	영주	문경	영덕	의성	구미	영천
SPI6	-1.87	-0.70	-2.85	-0.46	0.51	-0.45	-1.16	-1.50	-1.63
가뭄상태	보통가뭄	정상	심한가뭄	정상	정상	정상	약한가뭄	보통가뭄	보통가뭄



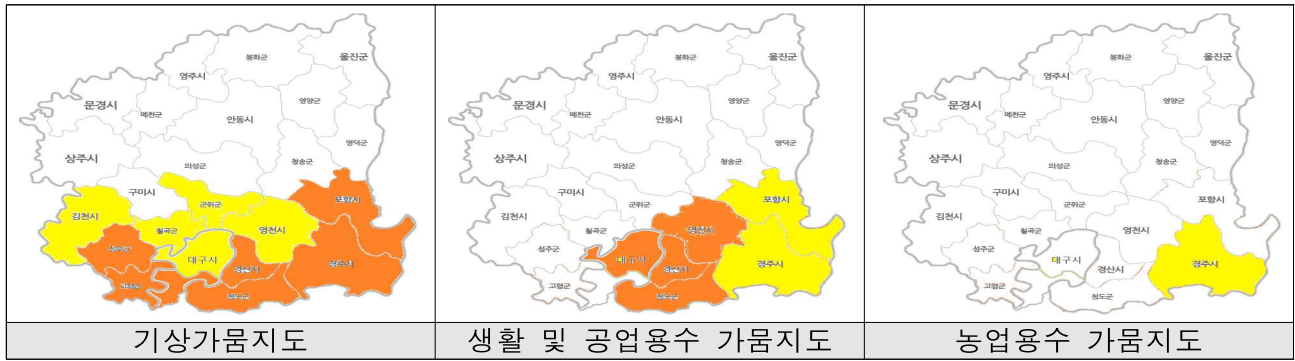
○ 가뭄전망 : 3개월 전망(2017년 9월 1일 발표 기준, 다음 3개월 전망은 10월 1일에 생산)



1) 표준강수지수(SPI6) : 수 개월의 누적 강수량을 이용하여 가뭄빈도를 나타내는 지수로 위 자료는 6개월 자료를 이용함(시간단위가 길수록 장기가뭄, 짧을수록 단기가뭄을 나타냄), 표준강수지수는 최근에 개발된 것으로 가뭄대책 마련을 위한 지수로 사용하고 있음.

□ 9월 가뭄 예·경보 (17.9.10. 발표, 자료출처 : 국민안전처)

○ 9월 현재



구분	기상가뭄	생활 및 공업용수 가뭄	농업용수 가뭄
주의(Yellow)	대구시, 김천시, 영천시, 군위군, 칠곡군, 울릉군	포항시, 경주시	경주시
심함(Orange)	달성군, 포항시, 경주시, 경산시, 청도군, 고령군, 성주군	대구시, 영천시, 경산시, 청도군	-
매우심함(Red)	-	-	-

○ 1개월 전망



구분	기상가뭄	생활 및 공업용수 가뭄	농업용수 가뭄
주의(Yellow)	달성군, 포항시, 경주시, 경산시, 청도군, 고령군, 성주군, 울릉군	-	경주시
심함(Orange)	-	대구시, 영천시, 경산시, 청도군	-
매우심함(Red)	-	-	-

○ 3개월 전망



구분	기상가뭄	생활 및 공업용수 가뭄	농업용수 가뭄
주의(Yellow)	달성군, 포항시, 경주시, 경산시, 청도군, 고령군, 성주군	-	-
심함(Orange)	울릉군	대구시, 영천시, 경산시, 청도군	-
매우심함(Red)	-	-	-