

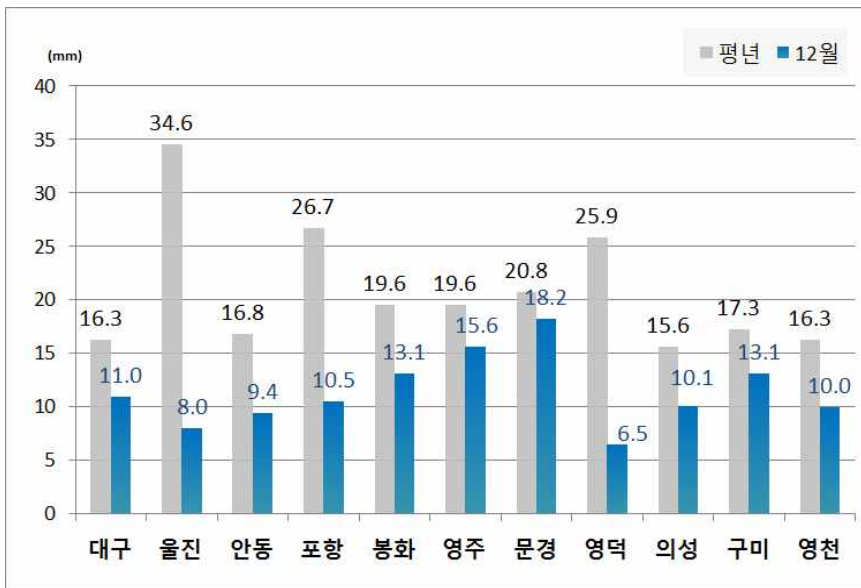
대구·경북 수문기상정보

2018년 1월 2일 11:00 발표

◆ 대구·경북 강수량 및 주요 댐 통계 ◆

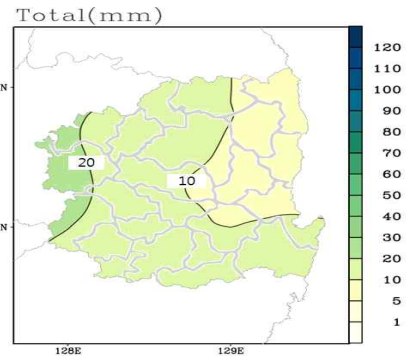
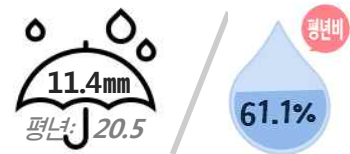
- 12월의 대구·경북지역 **평균 강수량**은 11.4mm로 평년보다 **적었음**(평년값: 20.5mm/평년대비:61.1%)
 - 문경의 강수량은 18.2mm로 가장 많았음(평년대비 87.5%)
 - 영덕의 강수량은 6.5mm로 가장 적었음(평년대비 25.1%)
- 대구·경북 주요 댐 **평균 저수율**은 33.5%를 기록하여 전월보다 2.5% **감소**하였음
 - 안계댐의 저수율은 68.4%로 가장 높았고, 시험운영 중인 영주댐을 제외한 운문댐의 저수율이 11.4%로 가장 낮았음

□ 대구·경북 지점별 월 강수량 (12.1.~12.31.)

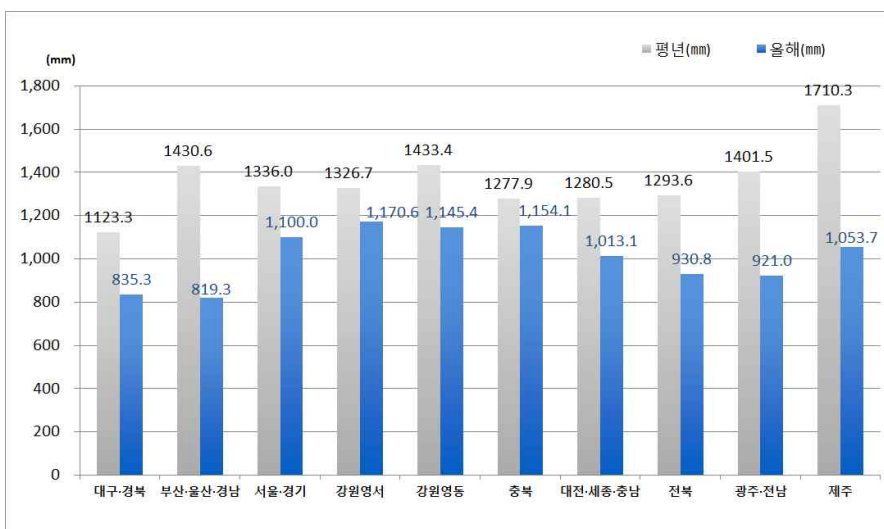


※ 봉화(271)지점은 1988.1.1 ~ 2010.12.31까지 평균값을 평년값에 준하여 사용

한눈에 보는 대구·경북 12월 강수량

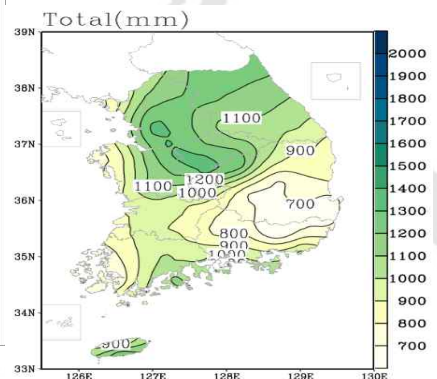


□ 올해 전국 지역별 누적강수량 (1.1.~12.31)



※ 평년비는 대구·경북은 9개지점, 전국은 45개 지점의 평년비를 평균한 값임.

한눈에 보는 올해 전국 누적 강수량

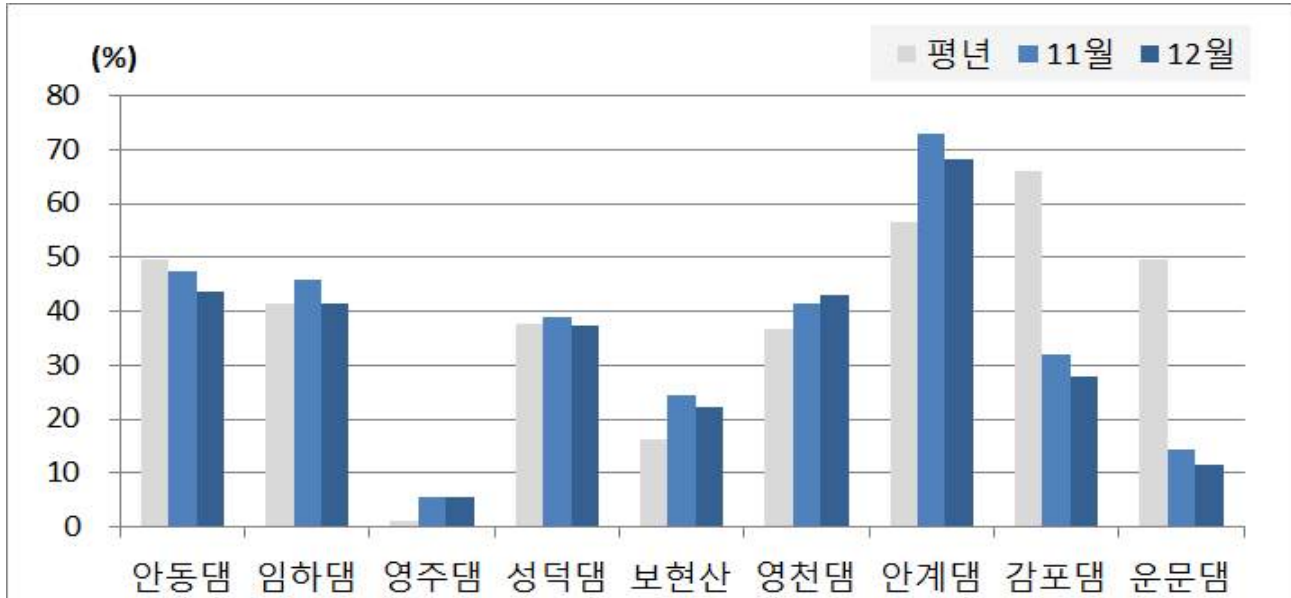


□ 주요지점 저수량 현황

구분		다목적댐					용수댐			
		안동 (안동)	임하 (안동)	영주 (영주)	성덕 (청송)	보현산 (영천)	영천 (영천)	안계 (경주)	감포 (경주)	운문 (청도)
저수위 (EL.m)	현재	144.2	147.6	135.7	349.0	219.2	148.5	40.6	28.6	125.2
	평년	146.5	147.5	129.3	349.1	216.4	146.8	38.7	36.4	140.9
저수량 (백만㎥)	현재	543.7	247.4	9.7	10.5	4.9	44.4	12.6	0.7	18.3
	총	1248.0	595.0	181.1	27.9	22.2	103.2	18.4	2.6	160.3
저수율(%)	현재	43.6	41.6	5.4	37.5	22.3	43.0	68.4	27.9	11.4

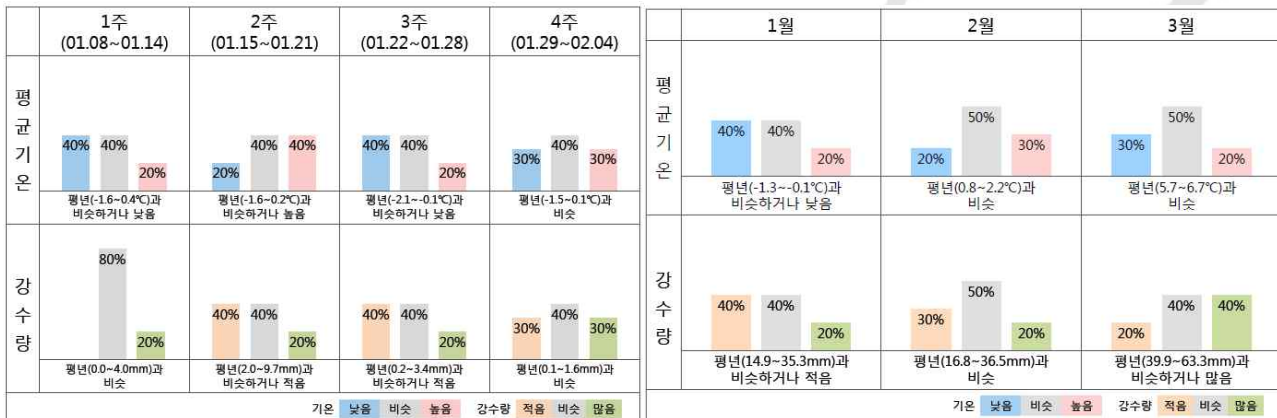
(2018.1.2. 07시 기준, K-water 물정보포털)

□ 경북 주요댐 전월 대비 저수율



※ 영주댐은 '16.10.25.에 준공이 되어 현재 시험 운영중.

□ 강수전망(장기예보)



1개월 날씨 전망
(2017년 12월 28일 11시 발표)

3개월 날씨 전망
(2017년 12월 22일 11시 발표)

※ 1개월 전망: 매주 목요일 10시 발표 / 3개월 예보: 매월 23일 11시 발표