

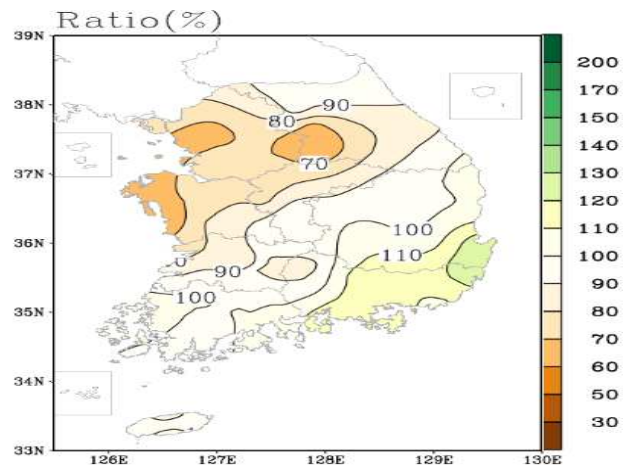
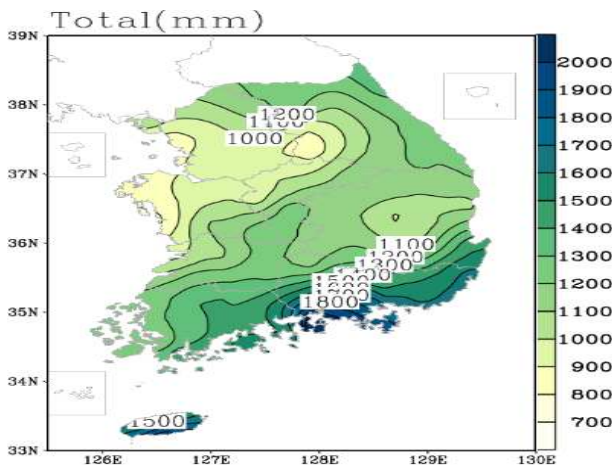


2017년 3월 10일 14:00 발표

□ 최근1년 누적강수량 현황 및 분포도('16. 3. 10. ~ '17. 3. 9)

구 분	대구 경북	부산 울산 경남	서울 인천 경기	강원 영서	강원 영동	충북	대전 세종 충남	전북	광주 전남	제주
최근1년(mm)	1168.5	1556.4	938.3	1034.9	1299.2	1092.6	1006.8	1102.9	1398.0	1633.4
평년(mm)	1124.0	1430.8	1336.3	1327.2	1432.1	1278.5	1281.3	1294.8	1401.6	1710.7
평년비(%)	104.2	108.8	70.3	78.5	90.9	85.7	78.4	85.1	100.0	94.2

※ 대구·경북 자료는 9개 지점(대구, 포항, 울진, 영주, 문경, 영덕, 의성, 구미, 영천) 평균임



□ 강수전망

○ 중기예보(3.13~20) 및 장기예보 전망

— 고기압의 영향으로 대체로 맑은 날이 많겠고, 강수량은 평년(1~3mm)보다 적겠음.

	1주 (03.20~03.26)	2주 (03.27~04.02)	3주 (04.03~04.09)	4주 (04.10~04.16)
평균기온	20% 평년(7.4°C)과 비슷하거나 높음	30% 30% 40% 평년(8.6°C)과 비슷	20% 40% 40% 평년(10.9°C)과 비슷하거나 높음	20% 40% 40% 평년(12.0°C)과 비슷하거나 높음
강수량	50% 30% 20% 평년(13.2mm)보다 적음	50% 30% 20% 평년(10.6mm)보다 적음	20% 40% 40% 평년(12.3mm)과 비슷하거나 많음	30% 40% 30% 평년(15.9mm)과 비슷

1개월 날씨 전망

	3월	4월	5월
평균기온	20% 40% 40% 평년(6.2°C)과 비슷하거나 높음	20% 30% 50% 평년(12.6°C)보다 높음	20% 30% 50% 평년(17.4°C)보다 높음
강수량	40% 40% 20% 평년(50.6mm)과 비슷하거나 적음	20% 30% 50% 평년(67.9mm)보다 많음	40% 40% 20% 평년(85.5mm)과 비슷하거나 적음

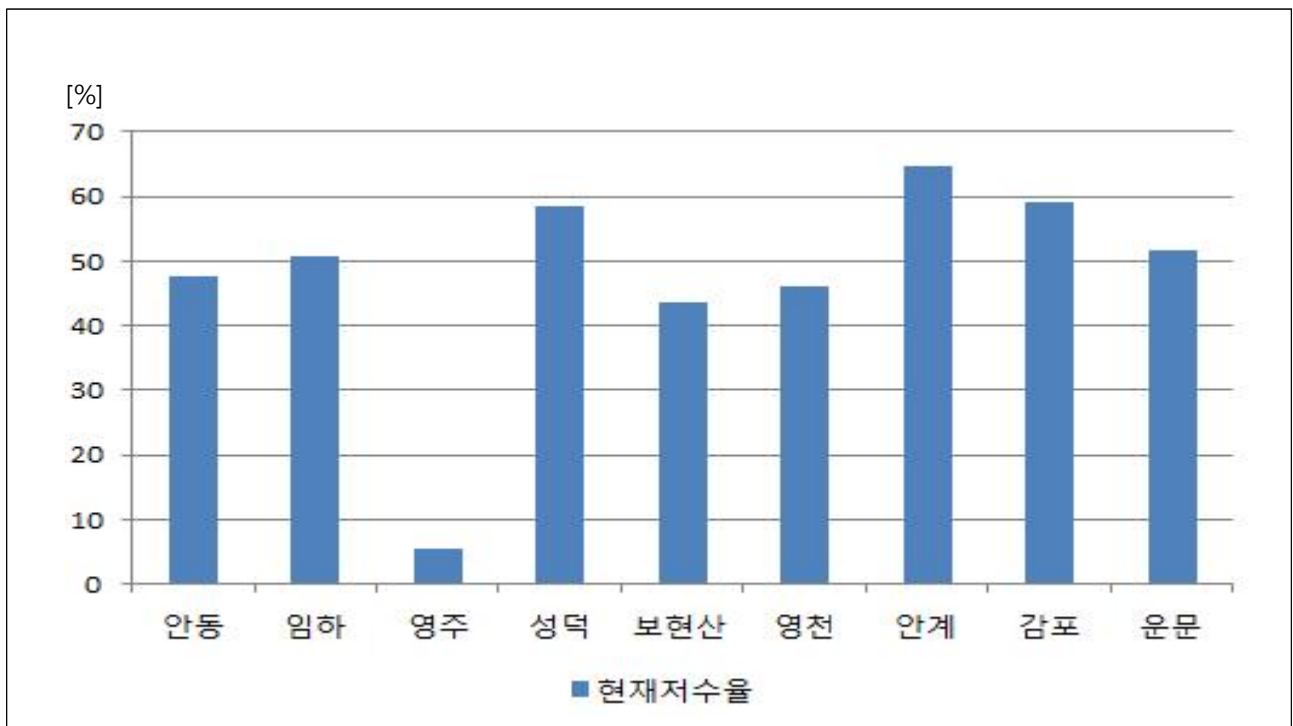
3개월 날씨 전망

□ 주요지점 수위 현황('17. 3.10. 7시 기준)

○ 다목적댐 및 용수댐 현황

구 분		다목적 댐					용수댐			
		안동 (안동)	임하 (안동)	영주 (영주)	성덕 (청송)	보현산 (영천)	영천 (영천)	안계 (경주)	감포 (경주)	운문 (청도)
저수위 (EL.m)	현재	145.70	150.97	135.76	355.11	226.18	149.22	40.01	35.24	141.46
	평년	143.37	145.13	123.67	341.85	207.54	144.72	38.26	35.98	138.00
저수량 (백만 m ³)	현재	592.3	301.4	9.9	16.3	9.7	47.585	11.946	1.556	82.722
	총	1248.0	595.0	181.1	27.9	22.1	103.2	18.4	2.6	160.3
저수율(%)	현재	47.5	50.7	5.5	58.4	43.7	46.1	64.7	59.0	51.6

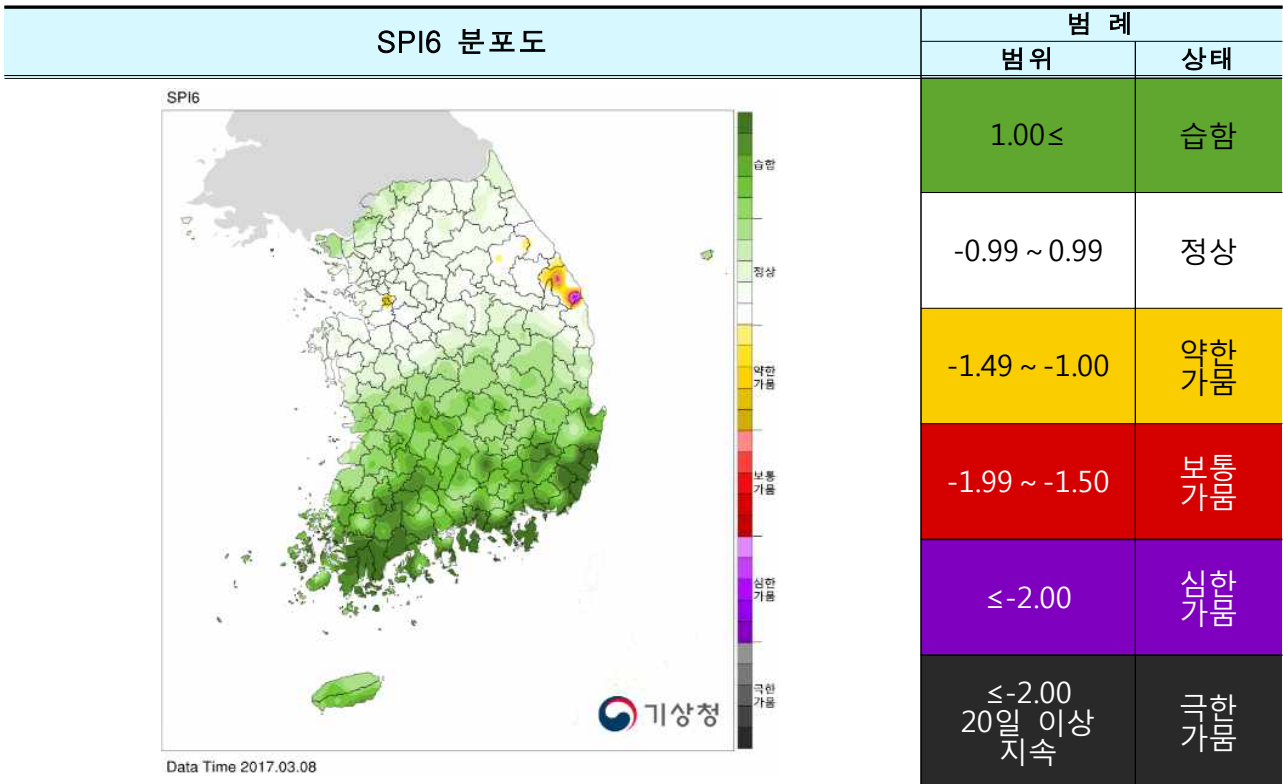
「자료출처 한국수자원공사 물정보포털」



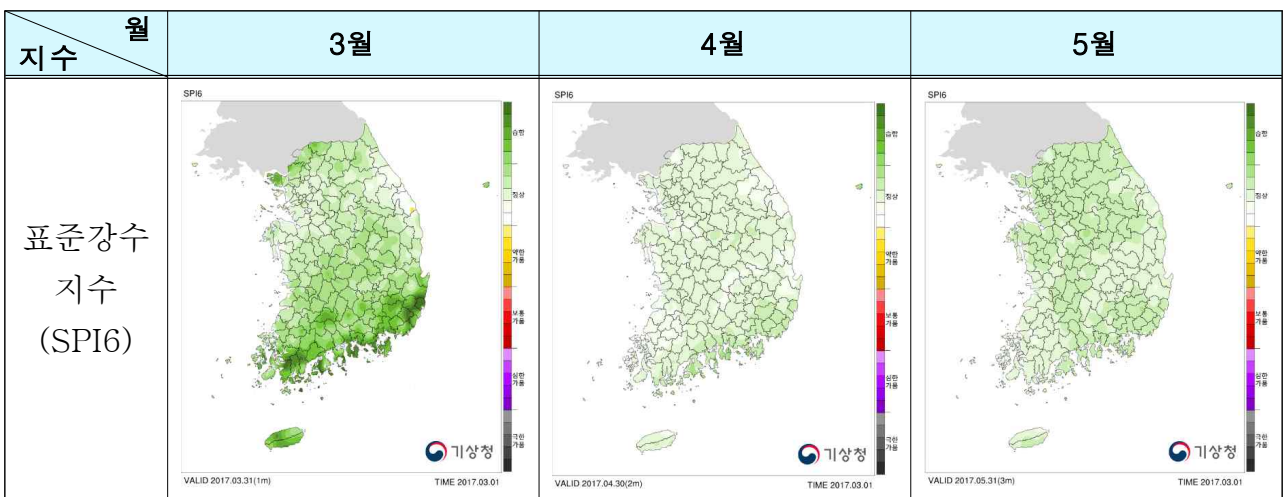
□ 대구경북 가뭄현황 및 전망(’17. 3. 8. 기준)

○ 지점별 가뭄지수(SPI6)¹⁾ 및 상태

구분 \ 지점	대구	울진	포항	영주	문경	영덕	의성	구미	영천
SPI6	1.16	0.51	1.96	0.33	1.12	0.95	1.28	1.45	1.27
가뭄상태	습함	정상	습함	정상	습함	정상	습함	습함	습함



○ 가뭄전망 : 3개월 전망(다음 3개월 전망은 4월 1일에 생산)



1) 표준강수지수(SPI6) : 수 개월의 누적 강수량을 이용하여 가뭄빈도를 나타내는 지수로 위 자료는 6개월 자료를 이용함(시간단위가 길수록 장기가뭄, 짧을수록 단기가뭄을 나타냄), 표준강수지수는 최근에 개발된 것으로 가뭄대책 마련을 위한 지수로 사용하고 있음.

□ 3월 가뭄 예·경보('17. 3. 10. 발표)

○ 3월 현재 : 대구·경북 해당 지역 없음

		
기상가뭄지도	생활 및 공업용수 가뭄지도	농업용수 가뭄지도

구분	기상가뭄	생활 및 공업용수 가뭄	농업용수 가뭄
주의(Yellow)	-	-	-
심함(Orange)	-	-	-
매우심함(Red)	-	-	-

○ 1개월 전망 : 가뭄 전망 지역 없음

		
기상가뭄지도	생활 및 공업용수 가뭄지도	농업용수 가뭄지도

구분	기상가뭄	생활 및 공업용수 가뭄	농업용수 가뭄
주의(Yellow)	-	-	-
심함(Orange)	-	-	-
매우심함(Red)	-	-	-

○ 3개월 전망 : 가뭄 전망 지역 없음

		
기상가뭄지도	생활 및 공업용수 가뭄지도	농업용수 가뭄지도

구분	기상가뭄	생활 및 공업용수 가뭄	농업용수 가뭄
주의(Yellow)	-	-	-
심함(Orange)	-	-	-
매우심함(Red)	-	-	-

「자료출처 국민안전처」