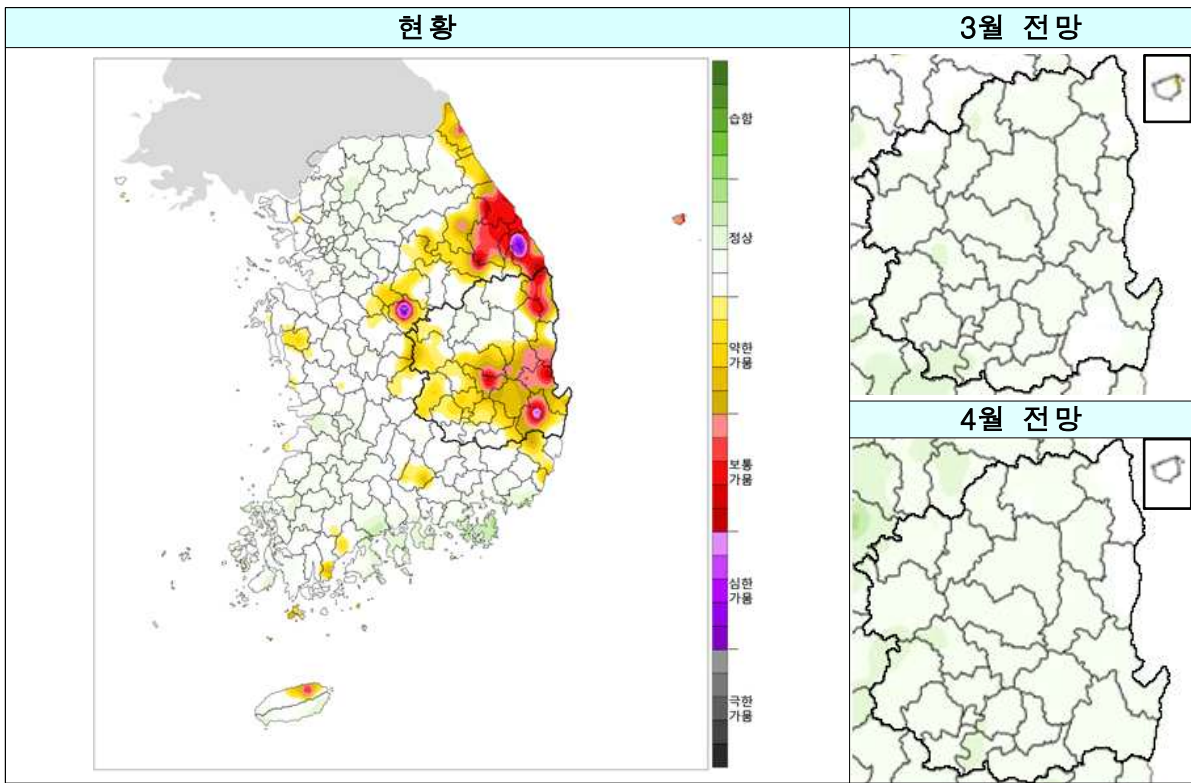


◆ 가뭄 및 강수량 현황 ◆

- 현재 포항시·울진군·문경시·의성군·영천시는 약한가뭄, 군위군·경주시·울릉군은 보통가뭄 상태임
- 최근 6개월 평균 누적 강수량은 342.2mm로 평년대비 77.0%임

□ 대구·경북 가뭄현황 및 전망

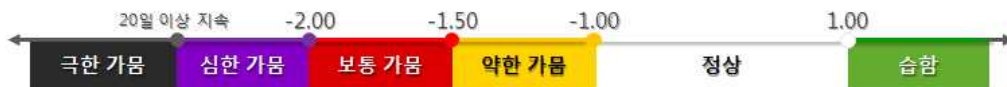
○ 기상가뭄현황 및 전망 분포도



○ 지점별 가뭄지수 (SPI6)¹⁾ 현황

지점	대구	울진	포항	영주	문경	영덕	의성	구미	영천
SPI6	-0.95	-1.01	-1.36	-0.14	-1.26	-0.59	-1.44	-0.68	-1.40
가뭄상태	정상	약한 가뭄	약한 가뭄	정상	약한 가뭄	정상	약한 가뭄	정상	약한 가뭄

※ 가뭄지수 범례



1) 표준강수지수(SPI6) : 수 개월의 누적 강수량을 이용하여 가뭄빈도를 나타내는 지수로 위 자료는 6개월 자료를 이용함(시간 단위가 길수록 장기가뭄, 짧을수록 단기가뭄을 나타냄), 최근에 개발된 것으로 가뭄대책 마련을 위한 지수로 사용하고 있음

□ 대구·경북 가뭄 예·경보

주의(Yellow) 심함(Orange) 매우심함(Red)

○ 기상가뭄지도

현제	1개월 전망	3개월 전망
울릉군	-	-
-	-	-
-	-	-

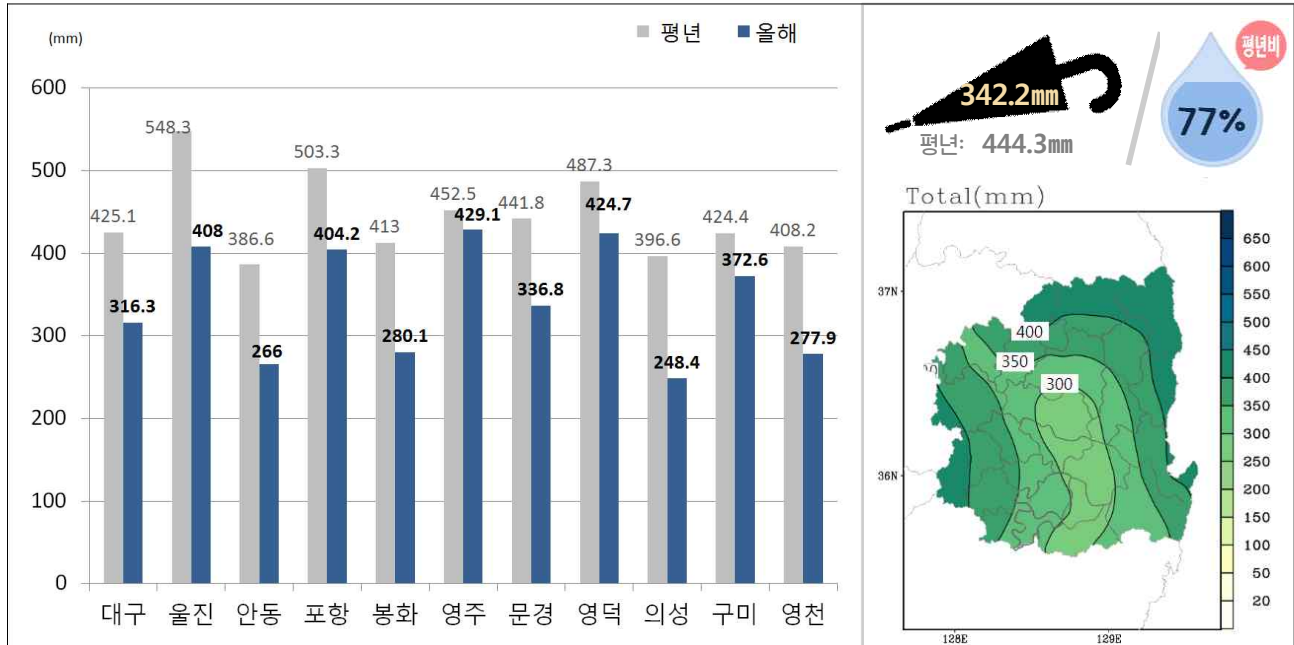
○ 생활 및 공업용수 가뭄

현제	1개월 전망	3개월 전망
-	-	포항시, 경주시, 구미시, 상주시, 청송군, 예천군, 고령군, 성주군
대구시 영천시 경산시 청도군	대구시 영천시 경산시 청도군	대구시 영천시 경산시 청도군
-	-	-

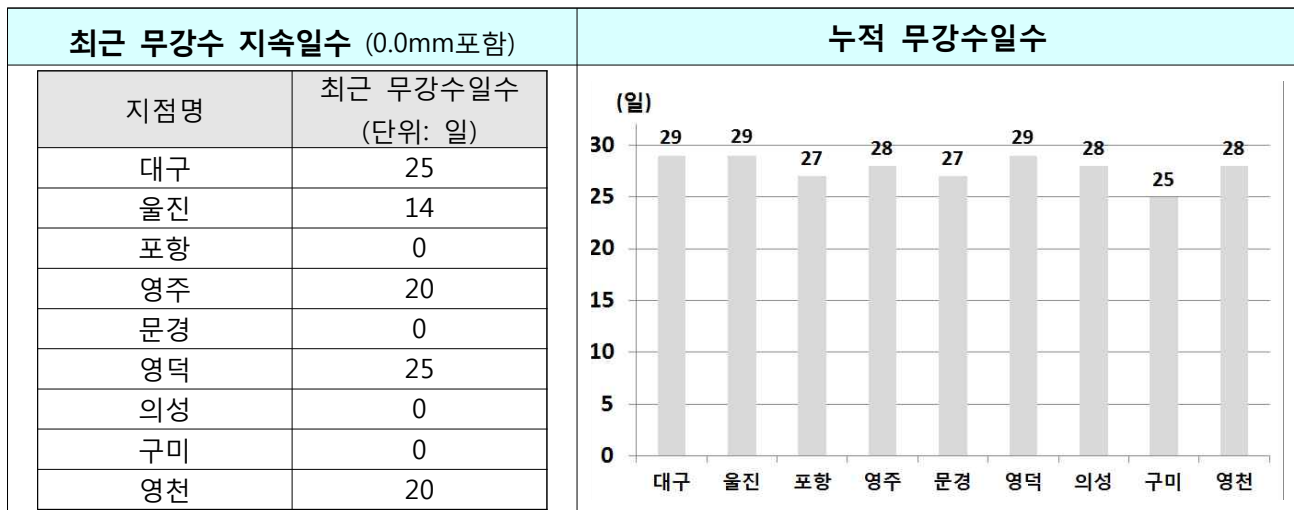
○ 농업용수 가뭄

현제	1개월 전망	3개월 전망
경주시	경주시	경주시
-	-	-
-	-	-

□ 대구·경북 최근 6개월 누적강수량 현황



□ 대구·경북 최근 1개월 무강수일수



□ 대구·경북 1.3개월 강수전망 (평년대비)

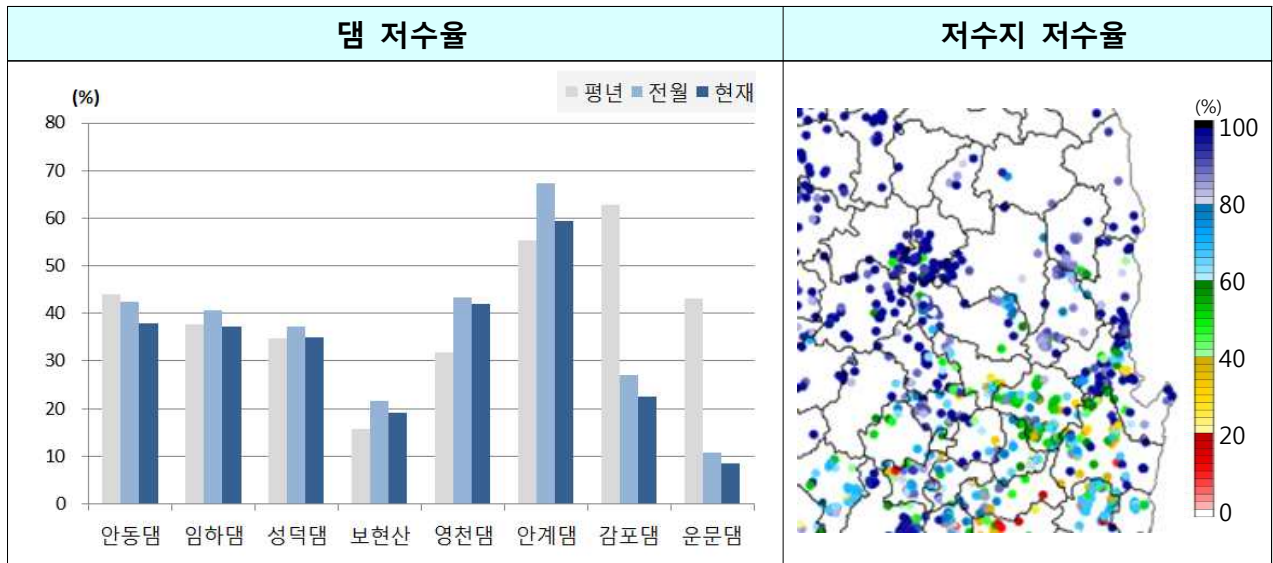
기간	1주 (2.19~2.25)	2주 (2.26~3.4)	3주 (3.5~3.11)	4주 (3.12~3.18)
1개월 ('18.2.8. 발표)	비슷 (평년값:1.7~13.1mm)	비슷 (평년값:2.4~8.2mm)	많음 또는 비슷 (평년값:1.8~14.8mm)	비슷 (평년값:4.7~14.5mm)
기간	2월	3월	4월	
3개월 ('18.1.23. 발표)	적음 또는 비슷 (평년값:16.8~36.5mm)	많음 또는 비슷 (평년값:39.9~63.3mm)	비슷 (평년값:45.3~79.3mm)	

※ 1개월 전망: 매주 목요일 11시 발표 / 3개월 예보: 매월 23일 11시 발표

□ 대구·경북 댐 및 저수지 현황

구 분		다목적 댐				용수댐			
		안동 (안동)	임하 (안동)	성덕 (청송)	보현산 (영천)	영천 (영천)	안계 (경주)	감포 (경주)	운문 (청도)
저수위 (EL.m)	현재	141.7	145.8	348.1	217.8	148.2	39.2	27.1	123.0
	평년	144.4	146.0	348.0	216.0	145.5	38.4	35.9	138.9
저수량 (백만 m³)	현재	472.7	221.7	9.7	4.2	43.4	11.0	0.6	13.5
	총	1248.0	595.0	27.9	22.2	103.2	18.4	2.6	160.3
저수율(%)	현재	37.9	37.3	34.9	19.2	42.1	59.5	22.6	8.5

※ 출처: 한국수자원공사



□ 대구·경북 토양수분 현황

지점	현재 (%)	현재상태	전년(%)
경산시 자인면	21.5	건조	28.2
칠곡군 약목면	25.2	적습	27.8
구미시 선산읍	9.9	약간건조	17.8
상주시 초산동	20.8	매우건조	32.9
문경시 흥덕동	11.0	매우건조	25.6
봉화군 석포면	2.4	매우건조	2.3
예천군 예천읍	5.1	매우건조	7.2
안동시 송천동	11.0	매우건조	22.5
영양군 영양읍	11.7	약간건조	23.6
영덕군 병곡면	15.1	건조	21.8
영천시 오미동	30.1	적습	29.3
포항시 북구	18.1	적습	23.1

※ 출처: 농촌진흥청