

# 대구 · 경북 수문기상정보

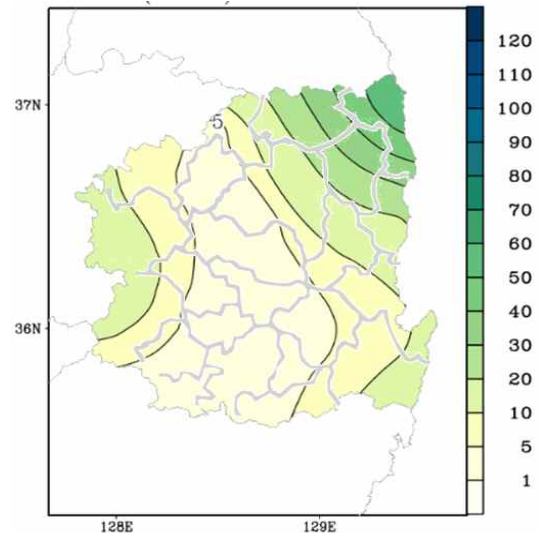
2017년 2월 1일 10:00 발표

## ◆ 대구·경북 강수량 및 주요 댐 통계 ◆

- 1월의 대구·경북지역 **평균 강수량**은 15.3mm로 평년보다 적었음(평년대비 51%)
  - 울진의 강수량은 60.4mm로 가장 많았음(평년대비 132%)
  - 의성의 강수량은 2.1mm로 가장 적었음(평년대비 12%)
- 대구·경북 주요 댐 **평균 저수율**은 57.3%를 기록하여 전월보다 3.3% 감소하였음
  - 감포댐의 저수율은 66.0%로 가장 높았고, 안동댐의 저수율은 49.3%로 가장 낮았음

## □ 대구 · 경북 지점별 강수량 현황(1.1.~1.31.)

지점 요소	대구 경북	대구	울진	안동	포항	봉화
강수량 (mm)	15.3	2.5	<b>60.4</b>	3.8	7.4	4.9
평년	28.1	20.3	45.8	20.0	35.6	20.8
평년비 (%)	51	12	132	19	21	24
지점 요소	영주	문경	영덕	의성	구미	영천
강수량 (mm)	3.2	6.4	21.5	<b>2.1</b>	4.7	2.8
평년	19.3	21.9	36.6	18.2	19.6	22.1
평년비 (%)	17	29	59	12	24	13



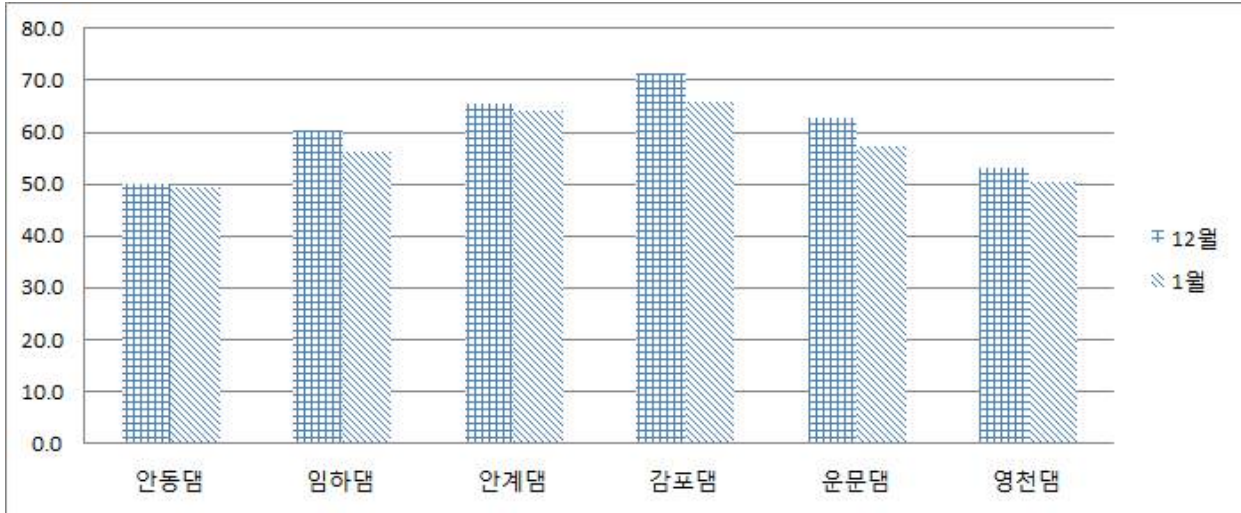
※ 봉화(271)지점은 1988.1.1~2010.12.31까지 평균값을 평년값에 준하여 사용

## □ 주요지점 저수량 현황

구 분		다목적댐		용수댐			
		안동 (안동)	임하 (안동)	안계 (경주)	감포 (경주)	운문 (청도)	영천 (영천)
저수위 (EL.m)	현재	146.4	152.8	40.0	36.4	143.1	150.3
	예년	145.0	146.2	38.4	36.0	139.4	145.6
저수율 (%)	현재	<b>49.3</b>	56.2	64.3	<b>66.0</b>	57.4	50.6
저수량 (백만 m <sup>3</sup> )	현재	615.4	334.6	11.9	1.7	92.0	52.2
	총	1248.0	595.0	18.4	2.6	160.2	103.2

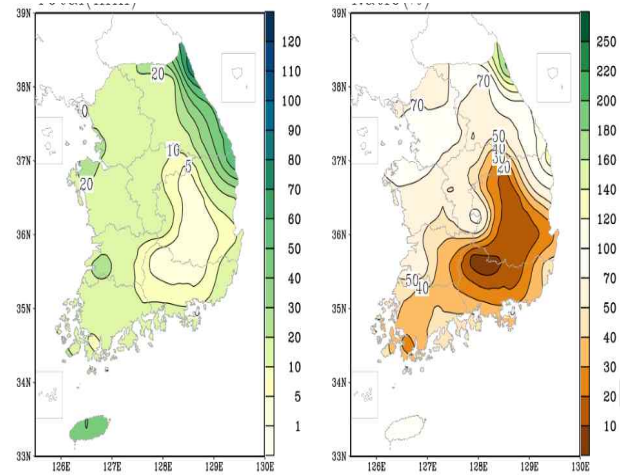
※ 자료 출처 : 한국수자원공사('17. 1. 31. 기준)

## □ 경북 주요댐 저수를 비교



## □ 올해 누적강수량 현황(1.1.~1.31.)

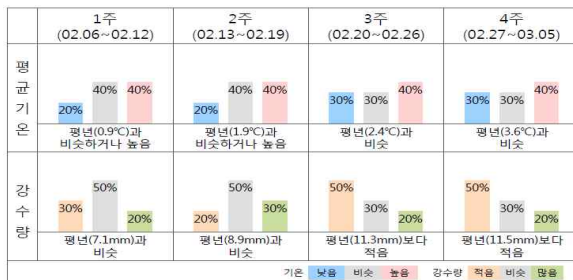
구분	올해(mm)	평년(mm)	평년비(%)
대구·경북	12.3	26.6	35
부산·경남	7.4	29.0	23
서울·경기	15.9	20.1	78
강원영서	13.3	20.0	66
강원영동	65.5	48.4	141
충북	14.8	25.3	58
대전·충남	15.9	27.3	58
전북	19.3	36.2	53
광주·전남	11.5	31.6	37
제주	49.9	63.0	79



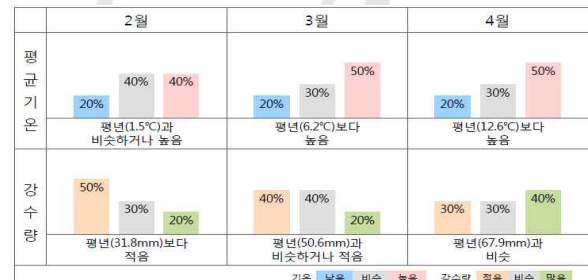
## □ 강수전망

○ 중기예보(2.4.~2.11.), 장기예보 전망

- 4일과 5일 기압골의 영향으로 흐리고 비가 오겠으며, 그 밖의 날은 고기압의 영향으로 대체로 맑은 날이 많겠음. 강수량은 평년(0~2mm)보다 많겠음



1개월 날씨 전망



3개월 날씨 전망