

# 강원 월간기후정보 <4월호>

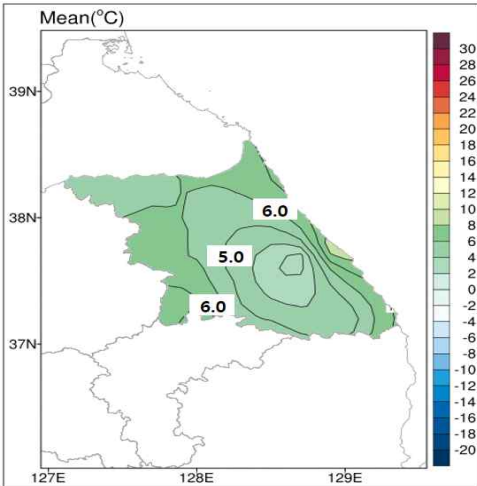
강원지방기상청 기후서비스과 (033-650-0429)

## I 3월 기후동향 전반적으로 평년보다 높은 기온과 중·하순 많은 강수량

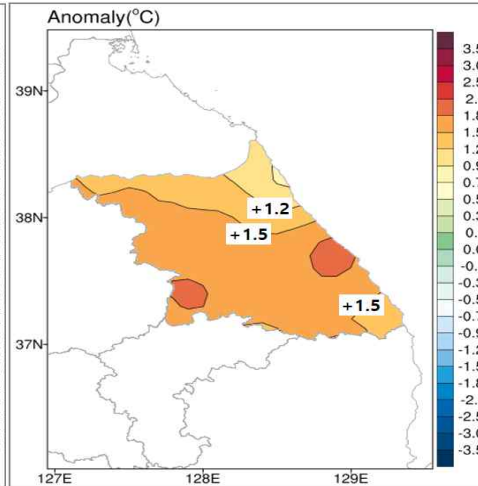
### 1 기온 이동성 고기압 영향, 따뜻한 남풍 유입으로 4월 말 평년 수준의 최고기온 나타남

#### ▣ 2022년 3월 강원도 평균기온 현황

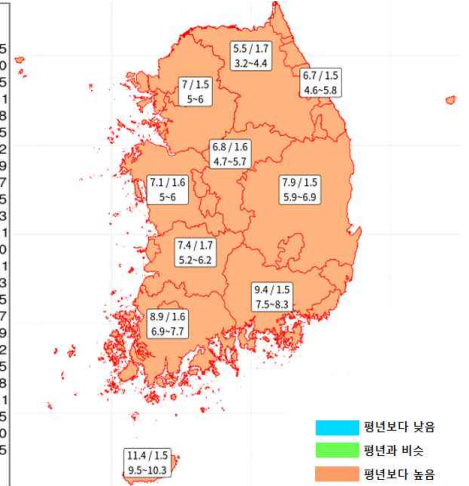
① 평균기온(°C) 분포도



② 평균기온 평년편차(°C) 분포도



③ 평년대비 평균기온(°C) 분포도



①,②: 2022년 3월 강원도 평균기온은 5.9°C로 평년(4.3°C)에 비해 1.6°C 높음

③: 강원영서는 5.5°C로 평년비슷범위(3.2~4.4°C) 보다 높음(붉은색), 강원영동은 6.7°C로 평년비슷범위(4.6~5.8°C) 보다 높음(붉은색)

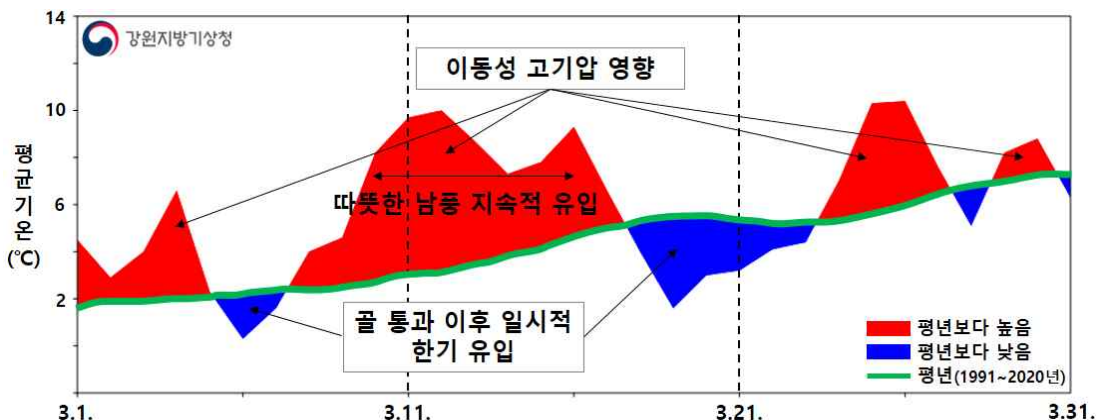
\* 강원도: 강원영서(철원, 대관령, 춘천, 원주, 인제, 홍천), 강원영동(속초, 강릉, 태백) 9개 지점의 평균값

\* 평년: 1991~2020년 30년간 평균값

\* ③번 그림의 숫자는 각각 평균기온, 평년편차, 평년비슷범위를 나타내며 '평균기온/평년편차/평년비슷범위' 형태로 표시됨

\* 1973년(=관측 이래): 기상관측망을 전국적으로 대폭 확충한 시기

#### ▣ 2022년 3월 강원도 평균기온 일변화 시계열



- 평년에 비해 대륙고기압의 세력 약한 가운데, 이동성 고기압 영향을 주로 받아 강원도 평균기온은 5.9°C로 1973년 관측이래 상위 6위를 기록, 특히 강원도 최저기온(0.3°C)은 상위 5위를 기록
- 3월 중반(3.10.~16.)에는 이동성 고기압 가장자리를 따라 따뜻한 남풍류가 강하게 유입되어 강원도 평균기온이 상위 5위 이내를 연일 기록함.

\* 강원도 일 평균기온: 3.10.(8.2°C/4위), 3.11.(9.7°C/1위), 3.12.(10.0°C/1위), 3.13.(8.7°C/4위), 3.14.(7.3°C/3위), 3.15.(7.8°C/3위), 3.16.(9.3°C/4위)

【표 1】 2022년 3월 기온 관련 기상요소별 순위(1973년 이후 강원도 평균, 전체 50위 중)

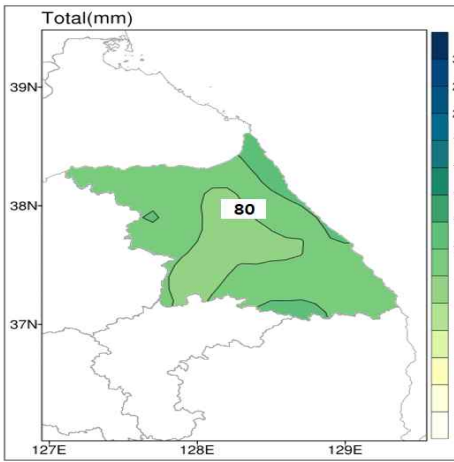
평균기온(°C)			최고기온(°C)			최저기온(°C)		
상위	년도	값/평년비교	상위	년도	값/평년비교	상위	년도	값/평년비교
1	2021	7.0/+2.7	1	2021	13.2/+3.0	1	2021	1.4/+2.6
2	2002	6.6/+2.3	2	2002	12.9/+2.7	2	2018	0.6/+1.8
3	2018	6.5/+2.2	3	2020	12.6/+2.4	3	2002	0.5/+1.7
⋮	⋮	⋮	⋮	⋮	⋮	⋮	⋮	⋮
<b>6</b>	<b>2022</b>	<b>5.9/+1.6</b>	<b>8</b>	<b>2022</b>	<b>11.7/+1.5</b>	<b>5</b>	<b>2022</b>	<b>0.3/+1.5</b>

- 같은 극값이 2개 이상 존재할 때는 최근 극값(관측일)을 우선순위로 함. (기후통계지침, 2021)
- 연도별 평균값 및 순위 산출 시 1990년 기준으로 활용된 지점수가 상이함  
 1973~1989년: 속초, 대관령, 춘천, 강릉, 원주, 인제, 홍천 7개 지점의 평균값  
 1990~2021년: 속초, 철원, 대관령, 춘천, 강릉, 원주, 인제, 홍천, 태백 9개 지점의 평균값

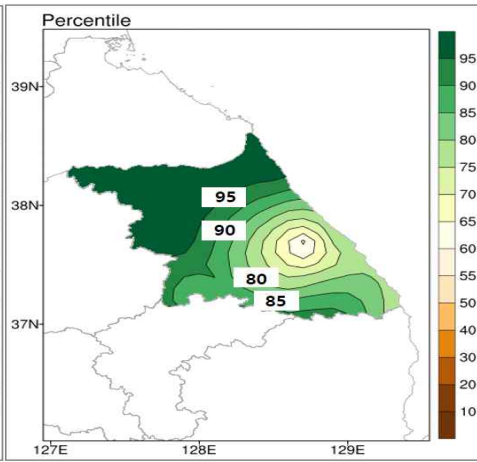
## 2 강수량 3월 상순(0.8mm/하위 5위)과 중·하순(89.2mm/상위 1위) 양극단을 오고 간 강수량

### 2022년 3월 강원도 강수량 현황

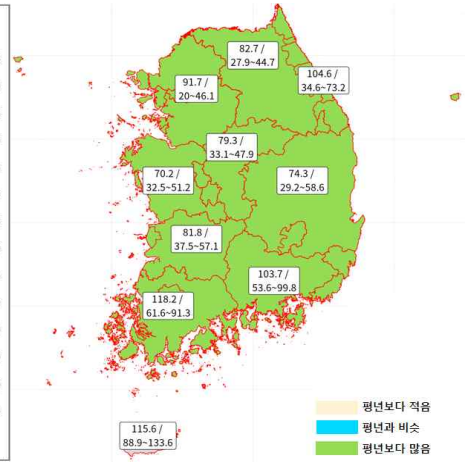
#### ① 강수량(mm) 분포도



#### ② 강수량 퍼센타일 분포도



#### ③ 평년대비 강수량(mm) 분포도

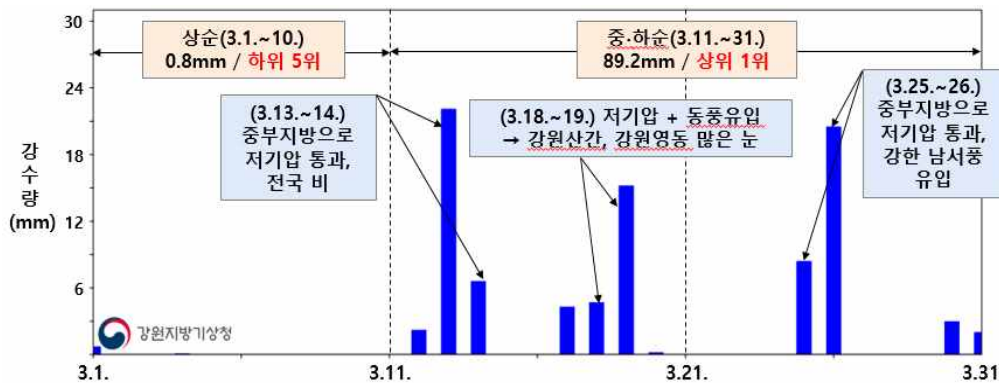


①,②: 2022년 3월 강원도 강수량은 90.0 mm로 평년(46.9 mm)대비 208.0%, 94.3 퍼센타일

③: 강원영서는 82.7 mm로 평년비슷범위(27.9~44.7 mm)보다 **많게**(초록색), 강원영동은 104.6 mm로 평년비슷범위(34.6~73.2 mm)보다 **많게**(초록색) 나타남

- \* ③번 그림의 숫자는 각각 강수량과 평년비슷범위를 나타내며 '강수량/평년비슷범위' 형태로 표시됨
- \* 퍼센타일: 평년 동일 기간의 강수량을 크기가 작은 것부터 나열하여 가장 작은 값을 0, 가장 큰 값을 100으로 하는 수 (평년비슷범위: 33.33~66.67 퍼센타일에 해당하는 구간)

### 3월 강원도 강수량 일변화 시계열



- 3월 상순(3.1~10): 주로 이동성 고기압 영향, 북쪽골 통과하며 두 차례 비가 왔으나 **매우 양이 적었음**
- 3월 중·하순(3.11~31): 남서쪽의 저기압이 자주 통과, 온난다습한 남서풍 강하게 유입, 강원도 강수량 89.2mm로 1973년 관측 이래 상위 1위
- 한편, 3월 18~19일에는 대기 하층 기온이 낮은 가운데, 우리나라 남쪽과 북서쪽에서 접근한 저기압이 통과하면서 동풍이 유입되어 강원산간 및 강원영동을 중심으로 많은 눈 내림

\* 일 최심신적설(18일/19일, 단위: cm): 향로봉 41.8/32.0, 미시령 19.1/42.8, 삽당령 20.4/21.2, 북강릉 -/7.8

【표 2】 2022년 3월 강수량 관련 기상요소별 순위(1973년 이후 강원도 평균, 전체 50위 중)

강수량(mm)			강수일수(일)		
상위	년도	값/평년비교	상위	년도	값/평년비교
1	1989	128.4/+81.5	1	2010	16.0/+7.5
2	2007	119.0/+72.1	2	2007	13.7/+5.2
3	2010	100.1/+53.2	3	1995	12.7/+4.2
⋮	⋮	⋮	⋮	⋮	⋮
<b>5</b>	<b>2022</b>	<b>90.0/+43.1</b>	<b>15</b>	<b>2022</b>	<b>9.7/+1.2</b>

- 강수일수: 일강수량이 0.1mm 이상인 날(기후통계지침, 2021)

▣ 3월 기상가뭄현황(3월 31일 기준)

- 최근 6개월('21.10.1.~'22.3.31.) 누적강수량

	구분		
	강원도	강원영서	강원영동
누적강수량(mm)	248.2	215.2	314.3
평년비(%)	100.4	103.6	93.9
평년값(mm)	261.2	224.9	333.9
최저순위(1973년이후)	24	24	24

- 현재(3.31.기준) 일부지역(대관령 등)을 제외한 강원도 내 기상가뭄 없음

\* 기상가뭄 판단: 최근 6개월 누적강수량을 이용한 표준강수지수 적용 (4단계: 약한-보통-심한-극심한 가뭄)

\* 표준강수지수: 최근 누적강수량과 과거 동일기간의 강수량을 비교하여 가뭄정도를 나타내는 지수

▣ 강원도 내 18개 시·군별 실효습도 35% 이하 발생일수 비교(3월 31일 기준)

① 2022년 3월 분포도(단위: 일)

- 강원 중남부 해안지역을 중심으로 많이 발생

- 지난 2월부터 나타난 대기의 건조함은 3월에도 지속되어, 3월 상순에 이미 3월 평년 수준에 도달

- 이후, 3월 중·하순에 89.2 mm의 많은 비가 내리면서 실효습도가 35% 이하로 나타나는 날이 주춤

\* 채색: 실효습도가 35% 이하로 나타난 날, 색이 짙을수록 대기 건조함을 의미(강원영동 중심으로 많이 나타남)

\* 건조주의보(건조경보): 실효습도 35%(25%) 이하가 2일 이상 지속될 것으로 예상될 때

※ 실효습도: 화재예방의 목적으로 수일 전부터의 상대습도에 경과 시간에 따른 가중치를 주어서 산출한 목재 등의 건조도를 나타내는 지수

② 올해와 최근 10년간(2012~2021년) 3월 평균 비교

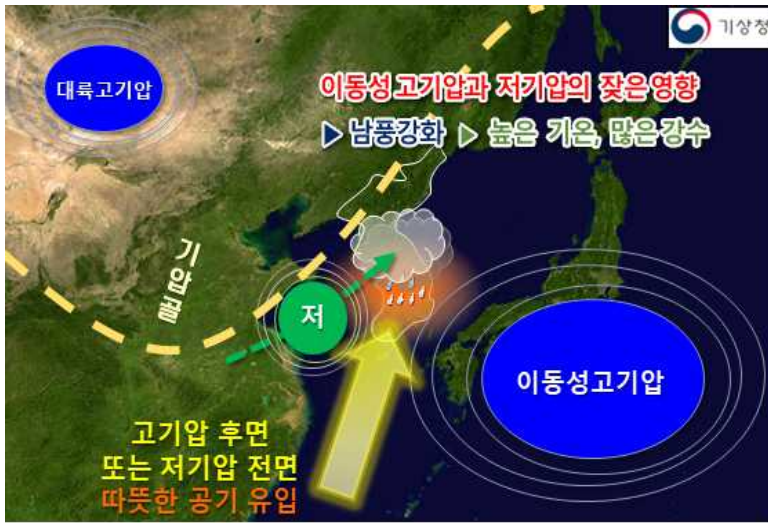
<단위: 일>

	강원영동							강원영서										
	고성군	속초시	양양군	강릉시	동해시	삼척시	태백시	철원군	화천군	양구군	춘천시	인제군	홍천군	횡성군	원주시	평창군	포천군	정선군
2022년	3	3	3	8	7	10	4	0	0	2	0	0	2	0	2	3	3	6
최근 10년간	2.2	3.5	1.4	8.7	4.8	3.5	2.3	1.4	0.1	0.0	0.8	1.9	3.9	0.0	2.8	1.1	1.5	2.2
차이	<b>+0.8</b>	<b>-0.5</b>	<b>+1.6</b>	<b>-0.7</b>	<b>+2.2</b>	<b>+6.5</b>	<b>+1.7</b>	<b>-1.4</b>	<b>-0.1</b>	<b>+2.0</b>	<b>-0.8</b>	<b>-1.9</b>	<b>-1.9</b>	<b>0.0</b>	<b>-0.8</b>	<b>+1.9</b>	<b>+1.5</b>	<b>+3.8</b>

- 실효습도 35% 이하 발생일수를 살펴보면, 올해 3월 강원도는 상순에만 23일 발생, 이미 3월 평년(26일) 수준에 도달
- 강원영동의 평균은 5.0 일(평년 5.3 일)이며, 강원영서의 평균은 1.0 일(평년 1.3일)로 나타남
- 일부 지역(삼척시, 정선군, 동해시, 양구군 등)을 제외하면 대체로 최근 10년 평균과 유사
- \* 강원도: 강원영서(철원, 대관령, 춘천, 원주, 인제, 홍천), 강원영동(속초, 강릉, 태백) 9개 지점의 평균값



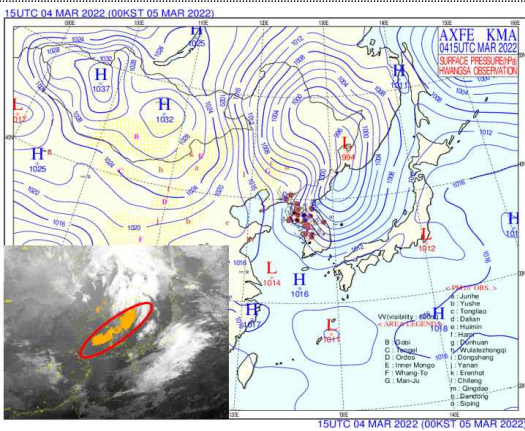
▣ 고온 현상 및 많은 강수의 원인



<3월 우리나라 주변 기압계 모식도>

- (고온 현상) 대륙고기압이 평년에 비해 약한 가운데, 이동성 고기압과 저기압의 영향을 번갈아 받으면서 따뜻한 남풍이 자주 유입되어 평년에 비해 기온이 높았음
- (많은 강수) 3월 중반 이후 이동성 고기압 후면에서 남북으로 길게 형성된 상층 기압골을 동반한 저기압이 주기적으로 발생, 저기압 전면에서 온난습윤한 남서풍이 동중국해상에서 우리나라까지 강하게 유입되어 많은 비가 내렸음

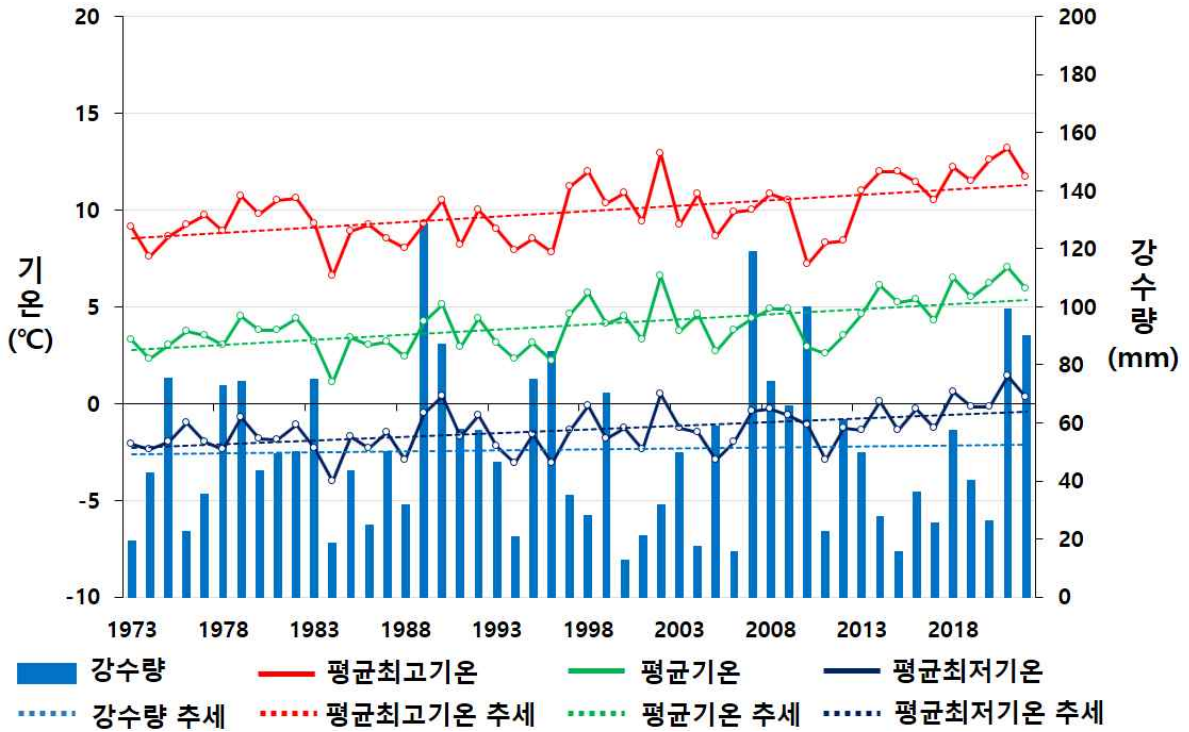
3 | 황사 3월 황사 발생일수는 2일로 평년(2.1일)과 비슷



<3월 5일 00시, 황사일기도 및 위성영상>

- 고비사막·내몽골고원(3.3)과 중국 북동지방(3.4)에서 황사가 발원, 중국북동지방을 지나는 기압골 후면에 동반된 북서풍을 따라 우리나라로 유입, 올해 첫 황사가 3월 4일 발생함
- 3월 황사 발생일수(3.4~5)는 2일로 평년(2.1일)과 비슷
- 1시간 평균 미세먼지(PM10) 농도 현황(단위:  $\mu\text{g}/\text{m}^3$ )  
속초 211(3.4) 대관령 222(3.4) 북춘천 202(3.5) 영월 191(3.5)
- \* 황사: 중국 대륙의 사막이나 황토지대에 있는 작은 모래가 강한 바람으로 인하여 날아올랐다가 가라앉는 현상

## 4 | 기후변화 연도별 3월 기후값의 변화 추세



### ▣ 평년 및 작년 대비 기상요소값

요소(강원도)		2022년 3월(a)	2021년 3월(b)	작년 차 (a-b)	3월 평년값 (1991-2020) (c)	평년 차 (a-c)	1973년 이래 순위
기온	평균기온(°C)	5.9	7.0	-1.1	4.3	+1.6	-
	평균 최고기온(°C)	11.7	13.2	-1.5	10.2	+1.5	-
	평균 최저기온(°C)	0.3	1.4	-1.1	-1.2	+1.5	최고 5위
강수	강수량(mm)	90.0	99.1	-9.1	46.9	+43.1	최고 5위
	강수일수(일)	9.7	8.0	+1.7	8.5	+1.2	-
하늘상태	일조시간(hr)	190.2	207.9	-17.7	197.6	-7.4	-
	운량(할)	5.0	4.9	+0.1	4.8	+0.2	-
바람	평균풍속(m/s)	1.8	1.8	0.0	2.2	-0.4	최저 2위

# 참고자료 ① 강원도 18개 시·군 대표지점의 2022년 3월 기후값과 평년비교

## ○ 기온 관련

강원도 18개 시·군	대표 지점	관측 장비 구분	관측 개시일	월 평균기온(°C)			월 평균최고기온(°C)			월 평균최저기온(°C)		
				2022년 (3월)	평년값 (3월)	평년차	2022년 (3월)	평년값 (3월)	평년차	2022년 (3월)	평년값 (3월)	평년차
속초시	속초	ASOS	1968. 1. 1.	7.1	6.3	+0.8	11.3	10.6	+0.7	2.9	1.8	+1.1
철원군	철원		1988. 1. 1.	5.2	3.7	+1.5	11.6	10.2	+1.4	-1.3	-2.6	+1.3
춘천시	춘천		1966. 1. 1.	6.6	5.0	+1.6	13.2	11.6	+1.6	0.3	-1.1	+1.4
강릉시	강릉		1911. 10. 3.	9.0	7.0	+2.0	13.4	11.7	+1.7	4.5	2.6	+1.9
동해시	동해		1992. 5. 1.	8.6	6.8	+1.8	12.7	11.2	+1.5	4.4	2.4	+2.0
원주시	원주		1971. 9. 6.	7.4	5.5	+1.9	12.9	11.8	+1.1	2.2	-0.3	+2.5
영월군	영월		1994. 12. 1.	6.8	4.9	+1.9	13.9	11.8	+2.1	0.4	-1.5	+1.9
인제군	인제		1971. 12. 1.	5.5	4.0	+1.5	11.9	10.5	+1.4	-0.4	-1.9	+1.5
홍천군	홍천		1971. 9. 27.	6.1	4.4	+1.7	12.9	11.7	+1.2	0.1	-2.0	+2.1
태백시	태백		1985. 8. 1.	3.9	2.4	+1.5	9.9	7.9	+2.0	-2.1	-2.9	+0.8
정선군	정선군	2010. 8. 6.	5.6	4.6	+1.0	12.5	11.4	+1.1	-0.6	-1.4	+0.8	
고성군	간성	AWS	1991. 11. 1.	6.9	5.6	+1.3	11.8	10.7	+1.1	1.4	0.4	+1.0
평창군	평창		1990. 6. 27.	5.2	3.9	+1.3	12.7	11.0	+1.7	-1.5	-2.4	+0.9
횡성군	횡성		1991. 10. 29.	6.1	4.6	+1.5	13.3	12.3	+1.0	-0.4	-1.9	+1.5
화천군	화천		1992. 11. 6.	5.4	4.1	+1.3	13.5	11.9	+1.6	-1.6	-2.4	+0.8
양구군	양구		1992. 11. 4.	5.0	3.7	+1.3	12.4	11.3	+1.1	-1.6	-2.8	+1.2
양양군	양양		2006. 12. 15.	7.8	6.5	+1.3	11.8	11.2	+0.6	2.9	1.6	+1.3
삼척시	삼척		2003. 6. 16.	8.6	7.1	+1.5	13.6	11.6	+2.0	3.9	2.7	+1.2

- ASOS(종관기상관측): 종관규모의 날씨를 파악하기 위한 기상관측장비
- AWS(방재기상관측): 관측 공백 해소 및 국지적인 기상현상을 파악하기 위한 기상관측장비

## ○ 강수 및 바람 관련

강원도 18개 시·군	대표 지점	관측 장비 구분	관측 개시일	월 강수량(mm)			월 강수일수(일)			월 평균풍속(m/s)		
				2022년 (3월)	평년값 (3월)	평년차	2022년 (3월)	평년값 (3월)	평년차	2022년 (3월)	평년값 (3월)	평년차
속초시	속초	ASOS	1968. 1. 1.	114.5	52.3	+62.2	11	8.3	+2.7	2.1	2.7	-0.6
철원군	철원		1988. 1. 1.	90.9	30.8	+60.1	11	7.3	+3.7	1.6	2.0	-0.4
춘천시	춘천		1966. 1. 1.	103.0	33.5	+69.5	10	7.3	+2.7	1.6	1.5	+0.1
강릉시	강릉		1911. 10. 3.	102.9	65.1	+37.8	9	8.8	+0.2	2.3	2.9	-0.6
동해시	동해		1992. 5. 1.	94.4	57.6	+36.8	9	8.5	+0.5	2.1	2.8	-0.7
원주시	원주		1971. 9. 6.	71.6	43.8	+27.8	8	8.1	-0.1	1.2	1.4	-0.2
영월군	영월		1994. 12. 1.	68.7	45.1	+23.6	11	8.3	+2.7	1.3	1.7	-0.4
인제군	인제		1971. 12. 1.	70.4	32.1	+38.3	10	7.8	+2.2	1.7	2.1	-0.4
홍천군	홍천		1971. 9. 27.	83.8	36.7	+47.1	8	7.4	+0.6	1.1	1.3	-0.2
태백시	태백		1985. 8. 1.	96.4	54.8	+41.6	9	9.9	-0.9	1.5	1.9	-0.4
정선군	정선군	2010. 8. 6.	80.0	37.0	+43.0	10	8.8	+1.2	1.8	2.2	-0.4	
고성군	간성	AWS	1991. 11. 1.	108.5	49.4	+59.1	11	6.7	+4.3	2.0	2.1	-0.1
평창군	평창		1990. 6. 27.	91.5	40.3	+51.2	9	6.8	+2.2	1.3	1.4	-0.1
횡성군	횡성		1991. 10. 29.	67.0	43.5	+23.5	8	6.6	+1.4	1.6	1.5	+0.1
화천군	화천		1992. 11. 6.	83.5	28.4	+55.1	9	5.9	+3.1	1.1	1.4	-0.3
양구군	양구		1992. 11. 4.	85.0	27.1	+57.9	8	5.6	+2.4	1.6	1.4	+0.2
양양군	양양		2006. 12. 15.	78.0	65.6	+12.4	9	8.1	+0.9	2.9	3.0	-0.1
삼척시	삼척		2003. 6. 16.	96.5	60.0	+36.5	9	7.5	+1.5	2.1	2.3	-0.2

## 참고자료 ② 2022년 3월 지점별 극값(5순위 이내) 경신 현황

### □ 3월 평균기온 최고 순위(단위: °C)

지점			1위		2위		3위		4위		5위	
번호	명	관측개시	날짜	값	날짜	값	날짜	값	날짜	값	날짜	값
100	대관령	1971.07.15.	2002	3.3	2021	3	2018	2.3	2022	2.2	2020	2.1
104	북강릉	2008.07.28.	2021	8.3	2018	8.2	2019	8.1	2020	8	2022	7.7
105	강릉	1911.10.03.	2021	9.7	2002	9.7	1998	9.4	2018	9.2	2022	9
106	동해	1992.05.01.	2018	8.9	2002	8.7	1998	8.7	2022	8.6	2021	8.6
114	원주	1971.09.06.	2021	8.8	2018	8.2	2020	7.8	2022	7.4	2002	7.4
121	영월	1994.12.01.	2021	8.2	2020	7.4	2018	7.4	2022	6.8	2014	6.6
212	홍천	1971.09.27.	2021	7.4	2020	6.8	2018	6.8	2014	6.4	2022	6.1
217	정선군	2010.08.06.	2021	7	2020	6.1	2018	5.9	2022	5.6	2014	5.4

### □ 3월 최고기온 최고 순위(단위: °C)

지점			1위		2위		3위		4위		5위	
번호	명	관측개시	날짜	값	날짜	값	날짜	값	날짜	값	날짜	값
100	대관령	1971.07.15.	2021	9.2	2002	9	2020	8.4	2015	8.3	2022	8
121	영월	1994.12.01.	2021	15	2020	14.6	2018	14.1	2022	13.9	2015	13.6
217	정선군	2010.08.06.	2021	14.2	2020	13.4	2018	12.8	2015	12.6	2022	12.5

### □ 3월 최저기온 최고 순위(단위: °C)

지점			1위		2위		3위		4위		5위	
번호	명	관측개시	날짜	값	날짜	값	날짜	값	날짜	값	날짜	값
95	철원	1988.01.01.	1990	0	2021	-0.3	2018	-0.4	2022	-1.3	2008	-1.3
100	대관령	1971.07.15.	2002	-1.7	2021	-2.9	1990	-3.1	1998	-3.2	2022	-3.3
101	춘천	1966.01.01.	2021	1.8	2018	1	1990	0.6	2022	0.3	2014	0.3
104	북강릉	2008.07.28.	2021	3.9	2022	3.3	2019	3	2018	3	2020	2.7
105	강릉	1911.10.03.	2021	5	2022	4.5	2002	4.5	2019	4.4	1998	4.4
106	동해	1992.05.01.	2018	4.5	2016	4.5	2022	4.4	1998	4.3	2021	4.2
114	원주	1971.09.06.	2021	3.2	2018	2.8	2022	2.2	2020	1.7	2016	1.6
121	영월	1994.12.01.	2021	2	2018	0.9	2022	0.4	2020	0.4	2019	-0.2
212	홍천	1971.09.27.	2021	1.2	2018	0.4	2022	0.1	2014	-0.3	2020	-0.5
217	정선군	2010.08.06.	2021	0.9	2018	-0.4	2014	-0.5	2022	-0.6	2020	-0.6

### □ 3월 강수량 최다 순위(단위: mm)

지점			1위		2위		3위		4위		5위	
번호	명	관측개시	날짜	값	날짜	값	날짜	값	날짜	값	날짜	값
90	속초	1968.01.01.	2010	152.1	1989	121.7	2022	114.5	2007	112.6	1995	110.4
95	철원	1988.01.01.	1989	109.2	2021	103.7	2022	90.9	2007	87.7	1990	87.7
101	춘천	1966.01.01.	2007	109.3	1989	108.9	2021	104.1	2022	103	1966	94
104	북강릉	2008.07.28.	2010	160.3	2012	120.1	2021	115.7	2022	100	2013	78.3
211	인제	1971.12.01.	1989	108.3	2007	99.5	2021	87.8	2008	72.4	2022	70.4
212	홍천	1971.09.27.	2007	132	1989	122.2	2021	111.1	1972	92.2	2022	83.8
217	정선군	2010.08.06.	2021	115.8	2022	80	2018	67.5	2013	58	2019	57

### □ 3월 상대습도 최대 순위(단위: %)

지점			1위		2위		3위		4위		5위	
번호	명	관측개시	날짜	값	날짜	값	날짜	값	날짜	값	날짜	값
95	철원	1988.01.01.	2021	74	1990	73	2022	72	2008	69	2007	68
104	북강릉	2008.07.28.	2010	68	2018	63	2021	62	2022	59	2009	57

□ 3월 평균풍속 최소 순위(단위: m/s)

지점			1위		2위		3위		4위		5위	
번호	명	관측개시	날짜	값	날짜	값	날짜	값	날짜	값	날짜	값
104	북강릉	2008.07.28.	2022	1.6	2021	1.6	2016	1.7	2017	1.8	2020	2.1
106	동해	1992.05.01.	2016	2	2022	2.1	2021	2.1	2019	2.4	2017	2.4
121	영월	1994.12.01.	2019	1.2	2017	1.2	2016	1.2	2022	1.3	2021	1.3
211	인제	1971.12.01.	1995	1.2	2017	1.5	2022	1.7	2021	1.7	2019	1.8
216	태백	1985.08.01.	1994	1	1986	1.2	2017	1.4	2022	1.5	2021	1.5
217	정선군	2010.08.06.	2017	1.7	2022	1.8	2016	1.8	2014	1.9	2021	2

□ 3월 일 최저기온 최고 순위(단위: °C)

지점			1위		2위		3위		4위		5위	
번호	명	관측개시	날짜	값	날짜	값	날짜	값	날짜	값	날짜	값
101	춘천	1966.01.01.	2021.03.28.	9.8	2009.03.18.	9.8	2014.03.26.	9.4	2021.03.19.	9.3	2022.03.13.	9.2
114	원주	1971.09.06.	2018.03.30.	11.5	2022.03.13.	11.3	2014.03.25.	11.1	2018.03.29.	11	2014.03.26.	10.9
121	영월	1994.12.01.	2014.03.25.	10.5	2014.03.26.	9.8	2021.03.28.	9.6	2022.03.13.	9.4	2007.03.04.	9.4
211	인제	1971.12.01.	2009.03.18.	14.4	2018.03.28.	11.3	2022.03.26.	9.2	2018.03.14.	9.2	2014.03.25.	9.1
217	정선군	2010.08.06.	2014.03.25.	9.7	2022.03.26.	9	2021.03.28.	8.9	2015.03.31.	8.7	2018.03.28.	8.6

□ 3월 일 강수량 최다 순위(단위: mm)

지점			1위		2위		3위		4위		5위	
번호	명	관측개시	날짜	값	날짜	값	날짜	값	날짜	값	날짜	값
95	철원	1988.01.01.	1989.03.03.	70.5	2021.03.01.	63.2	2016.03.05.	44.7	1998.03.19.	41.1	2022.03.26.	36.6
104	북강릉	2008.07.28.	2021.03.01.	75.6	2012.03.23.	40.5	2010.03.01.	37	2022.03.19.	32	2018.03.05.	27.9
217	정선군	2010.08.06.	2021.03.01.	81.8	2016.03.05.	25	2022.03.13.	24.6	2013.03.13.	21.5	2015.03.18.	20.5

□ 3월 일 평균상대습도 최소 순위(단위: %)

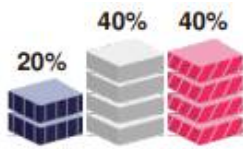
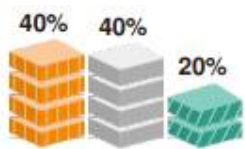

지점			1위		2위		3위		4위		5위	
번호	명	관측개시	날짜	값	날짜	값	날짜	값	날짜	값	날짜	값
104	북강릉	2008.07.28.	2019.03.09.	15	2015.03.28.	15	2019.03.13.	18	2022.03.05.	19	2011.03.18.	19
106	동해	1992.05.01.	2001.03.26.	14	2000.03.07.	16	2015.03.12.	17	2002.03.17.	17	2022.03.05.	18
217	정선군	2010.08.06.	2022.03.05.	25	2015.03.12.	25	2015.03.10.	25	2022.03.06.	26	2015.03.23.	26



<3.23.발표>

- (기온) 평년과 비슷하거나 높을 확률이 각각 40%
- (강수량) 평년과 비슷하거나 적을 확률이 각각 40%

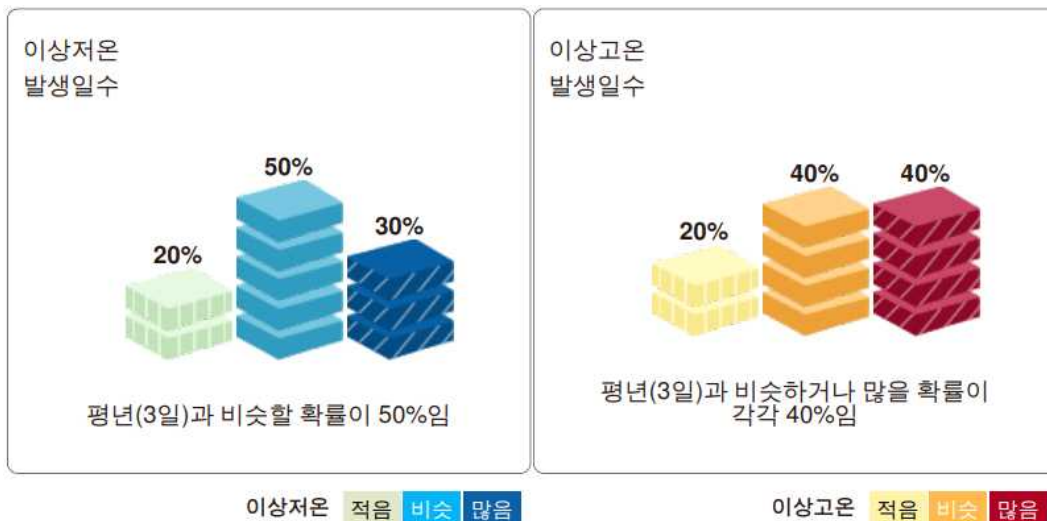
- 이동성 고기압의 영향을 주로 받겠음

	평균기온	강수량
강원영서	 <p>평년과 비슷하거나 높을 확률이 각각 40%임</p>	 <p>평년과 비슷하거나 적을 확률이 각각 40%임</p>
(평년비슷범위)	(9.9~11.1°C)	(52.9~86.0mm)
강원영동	 <p>평년과 비슷하거나 높을 확률이 각각 40%임</p>	 <p>평년과 비슷하거나 적을 확률이 각각 40%임</p>
(평년비슷범위)	(10.8~11.8°C)	(53.2~90.0mm)

더 알아보기

- ※ 평년: 1991~2020년 30년간 평균값
- ※ 강원영서: 철원, 대관령, 춘천, 원주, 인제, 홍천 6개 지점의 평균값  
강원영동: 속초, 강릉, 태백 3개 지점의 평균값
- ※ 평년비슷범위: 과거 30년간(1991~2020년)의 기후값을 낮은 값부터 높은 값으로 나열한 뒤, 3분위로 구분, 그 중간에 해당하는 값을 말함
- ※ 확률예보: 단기·중기예보를 벗어난 2주 이상의 날씨를 정확히 예측하는 것은 불가능, 일정 기간 날씨의 평균적 상태(평년비슷)를 기준으로 정하고, 3개 범주형식(평년보다 낮음(적음)/평년과 비슷/평년보다 높음(많음))의 발생 확률로 예보

○ 4월 이상기온 전망



<강원도 주요 지점별 이상저온 및 이상고온 기준>

지점	이상저온 기준	이상고온 기준
	최저기온	최고기온
속초	4.0°C 미만	23.7°C 초과
철원	-1.1°C 미만	23.5°C 초과
대관령	-3.0°C 미만	19.9°C 초과
춘천	0.1°C 미만	25.0°C 초과
강릉	4.2°C 미만	25.2°C 초과
원주	0.9°C 미만	25.0°C 초과
인제	-0.5°C 미만	24.1°C 초과
홍천	-0.9°C 미만	25.2°C 초과
태백	-1.5°C 미만	21.4°C 초과

※ 해당 월 동안 기준 기온편차값은 일별로 동일하며, 기온값은 15일을 대표로 제공함

더 알아보기

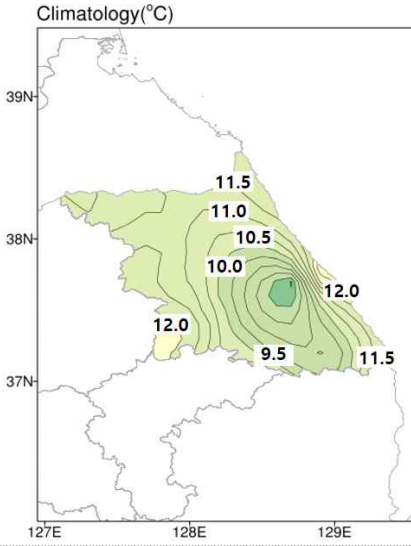
- ※ **이상기후**: 기온, 강수량 등 기후요소가 평년에 비해 현저히 높거나 낮은 극한 현상  
이상저온은 최저·최고기온의 10퍼센타일 미만, 이상고온은 최저·최고기온의 90퍼센타일 초과 범위로 정의
- ※ **퍼센타일**: 평년 동일 기간의 기온을 비교하여 낮은 순서대로 몇 번째인지 나타내는 백분위수로 이상기후를 정의하는 데 사용하고 있음
- ※ **월간 이상기후 전망정보**: 한달 동안의 기온 변동을 고려하기 위해 이상저온과 이상고온 발생일수에 대한 확률 전망을 제공함



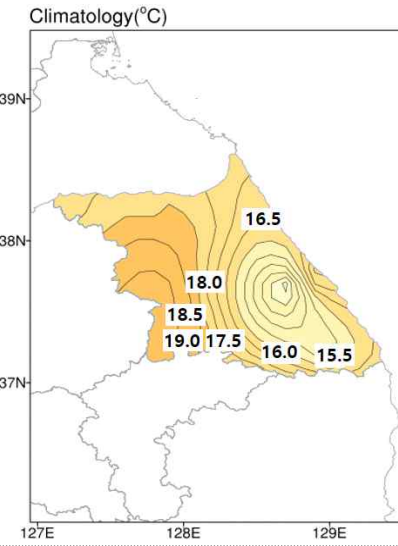
## 참고자료 ① 4월 강원도 기후 평년값

### ▣ 4월 강원도 기온 관련 기후평년값(1991~2020년) 분포도

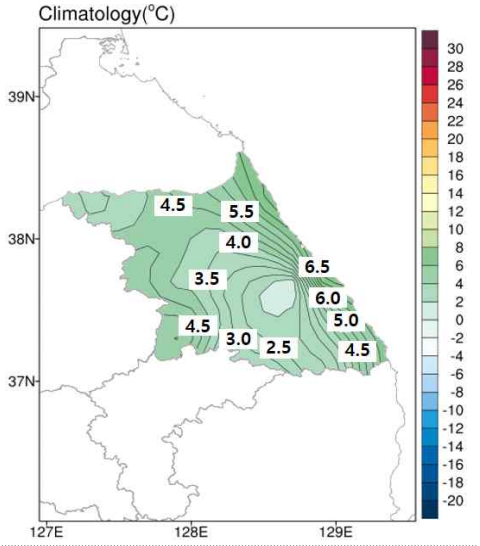
① 평균기온(°C) 분포도



② 최고기온(°C) 분포도



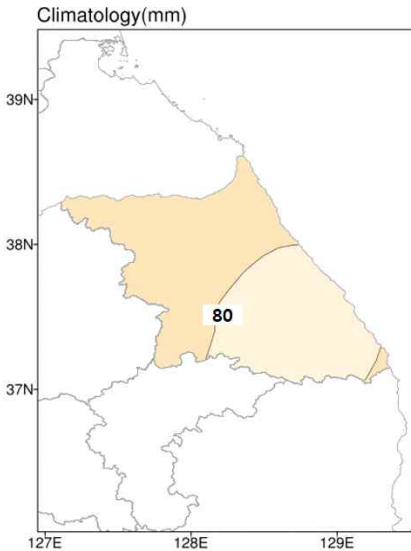
③ 최저기온(°C) 분포도



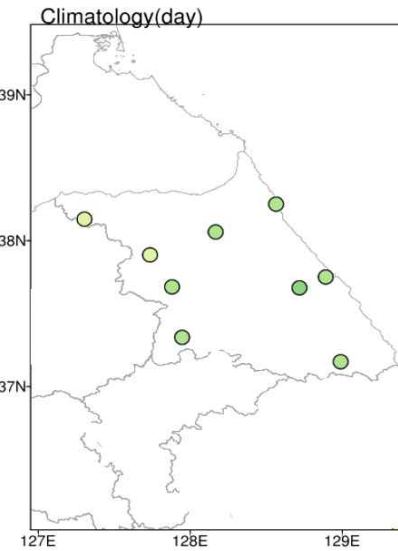
- \* 강원도 4월 기온 관련 평년값은 평균기온 10.8°C, 최고기온 17.2°C, 최저기온 4.6°C
- \* 강원영서는 평균기온 10.5°C, 최고기온 17.6°C, 최저기온 3.8°C  
강원영동은 평균기온 11.3°C, 최고기온 16.5°C, 최저기온 6.1°C
- \* 강원영동에 비해 강원영서의 최고기온은 1.1°C 가량 높지만, 평균기온과 최저기온은 각각 0.8°C, 2.3°C 낮음

### ▣ 4월 강원도 강수량 관련 기후평년값(1991~2020년) 분포도

① 강수량(mm) 분포도



② 강수일수(일) 분포도



- \* 강원도 4월 강수량 관련 평년값은 강수량 77.0 mm, 강수일수 8.8 일
- \* 강원영서 강수량 75.3 mm, 강수일수 8.8 일  
강원영동 강수량 80.3 mm, 강수일수 9.0 일
- \* 강원영서에 비해 강원영동의 강수량은 5.0 mm, 강수일수는 0.2 일 많음

## 참고자료 ② 강원도 18개 시·군 대표지점의 4월 기후평년값과 최근 10년 평균값

### ○ 기온 관련

강원도 18개 시·군	대표 지점	관측 장비 구분	관측 개시일	월 평균기온(°C)		월 평균최고기온(°C)		월 평균최저기온(°C)	
				평년	최근 10년	평년	최근 10년	평년	최근 10년
속초시	속초	ASOS	1968. 1. 1.	11.9	12.3	16.5	17.0	7.3	7.5
철원군	철원		1988. 1. 1.	10.5	10.9	17.5	18.0	3.4	3.7
춘천시	춘천		1966. 1. 1.	11.7	12.2	18.9	19.0	4.7	5.5
강릉시	강릉		1911. 10. 3.	13.1	13.2	17.9	18.1	8.2	8.4
동해시	동해		1992. 5. 1.	12.2	12.5	16.7	17.0	7.7	8.1
원주시	원주		1971. 9. 6.	12.2	12.8	19.1	19.1	5.7	6.7
영월군	영월		1994. 12. 1.	11.5	12.1	18.8	19.4	4.3	5.0
인제군	인제		1971. 12. 1.	10.6	10.9	17.8	17.8	3.8	4.4
홍천군	홍천		1971. 9. 27.	11.2	11.8	19.1	19.5	3.8	4.8
태백시	태백		1985. 8. 1.	8.9	9.1	15.1	15.2	2.9	3.2
정선군	정선군		2010. 8. 6.	10.6	10.8	17.7	18.0	4.1	4.3
고성군	간성		AWS	1991. 11. 1.	11.5	11.8	16.7	17.1	6.0
평창군	평창	1990. 6. 27.		10.4	10.5	17.8	18.2	3.5	3.4
횡성군	횡성	1991. 10. 29.		11.3	11.7	19.5	19.5	4.1	4.4
화천군	화천	1992. 11. 6.		10.8	11.1	19.1	19.5	3.5	3.6
양구군	양구	1992. 11. 4.		10.4	10.8	18.4	18.7	3.2	3.4
양양군	양양	2006. 12. 15.		12.0	12.4	17.0	17.7	6.8	7.0
삼척시	삼척	2003. 6. 16.		12.5	12.7	17.2	17.5	7.8	8.0

- ASOS(종관기상관측): 종관규모의 날씨를 파악하기 위한 기상관측장비
- AWS(방재기상관측): 관측 공백 해소 및 국지적인 기상현상을 파악하기 위한 기상관측장비
- 평년: 1991~2020년 30년간 평균값, 최근 10년: 2012~2021년 평균값

### ○ 강수 및 바람 관련

강원도 18개 시·군	대표 지점	관측 장비 구분	관측 개시일	월 강수량(mm)		월 강수일수(일)		월 평균풍속(m/s)	
				평년	최근 10년	평년	최근 10년	평년	최근 10년
속초시	속초	ASOS	1968. 1. 1.	73.3	83.8	8.6	8.8	2.8	2.4
철원군	철원		1988. 1. 1.	69.0	76.3	8.1	7.9	2.3	2.1
춘천시	춘천		1966. 1. 1.	71.5	82.9	8.3	9.1	1.6	1.7
강릉시	강릉		1911. 10. 3.	81.9	97.4	8.9	9.5	2.8	2.6
동해시	동해		1992. 5. 1.	72.3	93.0	8.3	9.9	2.8	2.7
원주시	원주		1971. 9. 6.	73.0	73.4	8.9	9.3	1.5	1.6
영월군	영월		1994. 12. 1.	73.5	71.5	9.0	9.1	1.8	1.6
인제군	인제		1971. 12. 1.	69.8	75.5	8.7	10	2.3	2.2
홍천군	홍천		1971. 9. 27.	74.8	76.6	8.1	9.1	1.5	1.5
태백시	태백		1985. 8. 1.	85.8	91.0	9.5	10.3	2.0	1.9
정선군	정선군		2010. 8. 6.	81.4	73.7	10.4	9.9	2.3	2.3
고성군	간성		AWS	1991. 11. 1.	70.2	79.8	7.0	7.4	2.2
평창군	평창	1990. 6. 27.		71.0	76.9	7.9	8.4	1.5	1.5
횡성군	횡성	1991. 10. 29.		71.7	72.5	7.7	8.3	1.6	1.9
화천군	화천	1992. 11. 6.		65.8	74.3	7.1	7.5	1.5	1.4
양구군	양구	1992. 11. 4.		63.3	72.8	7.1	7.9	1.5	1.9
양양군	양양	2006. 12. 15.		71.4	82.1	8.1	7.7	2.9	2.7
삼척시	삼척	2003. 6. 16.		72.1	86.6	7.9	8.2	2.5	2.2