

2023년 기상기후사진영상공모전으로 보는

제주도의 재미있는 날씨

빛기둥현상

대상/ 성벽을 향해 날아드는 불화살(윤석주)(2023년 기상사진전 입상작)



입상/ 빗기둥현상



입상/ 빛기둥현상



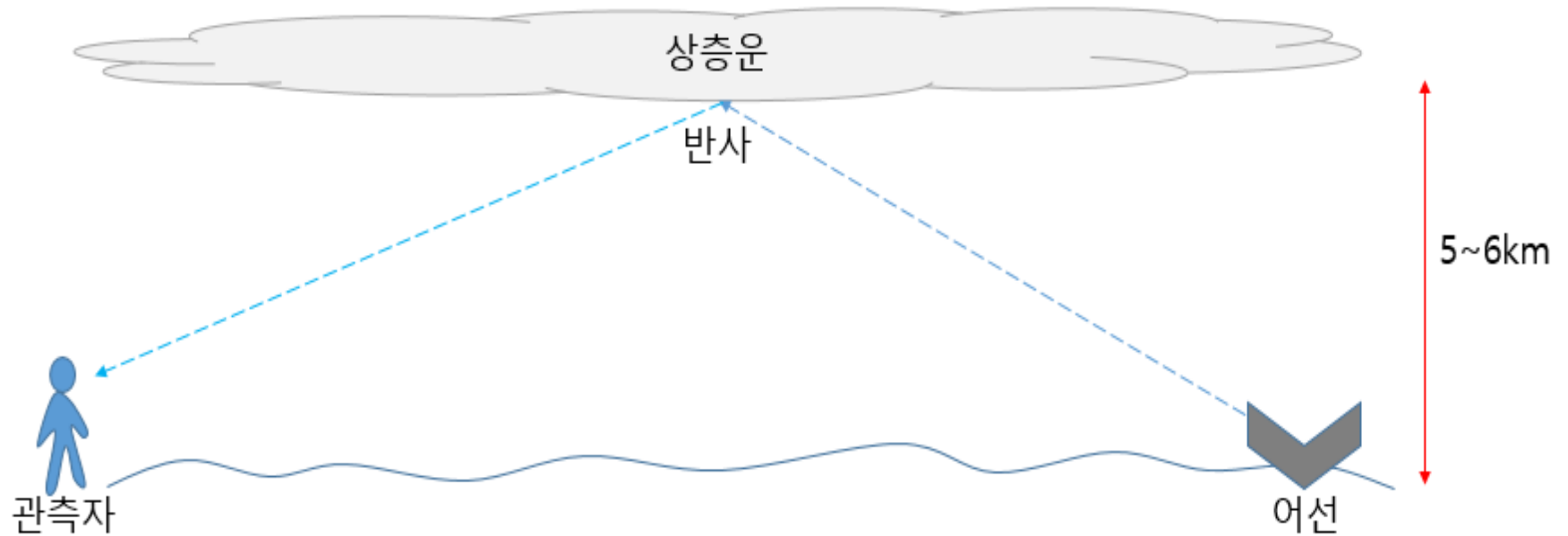
▶ 빛기둥(Light Pillar)이란?

관측자가 보았을 때 반사된 빛의 모습이 기둥처럼 보이는 현상

▶ 2022년 10월 26일(수) 19:00 관측

▶ 절묘한 3박자가 이루어낸 절경

- 1 사람들이 많이 활동하는 저녁 7시
- 2 높이 5~6km 떠 있는 상층운
- 3 제주지역을 뒤덮은 상층운



평행선 구름

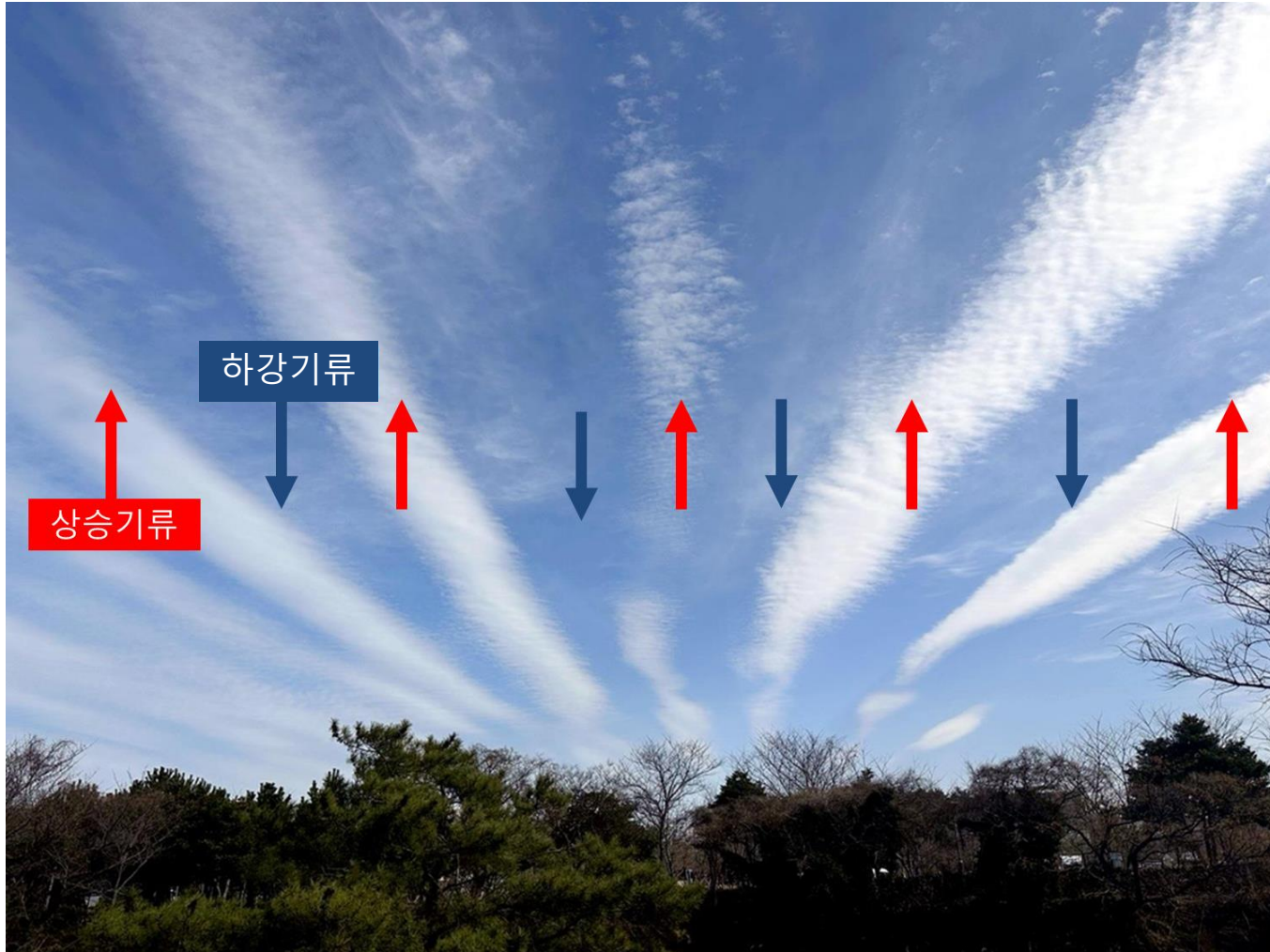
동상/ 구름으로 그린 평행선



▶ 2023년 2월 2일 권층운(상층구름)

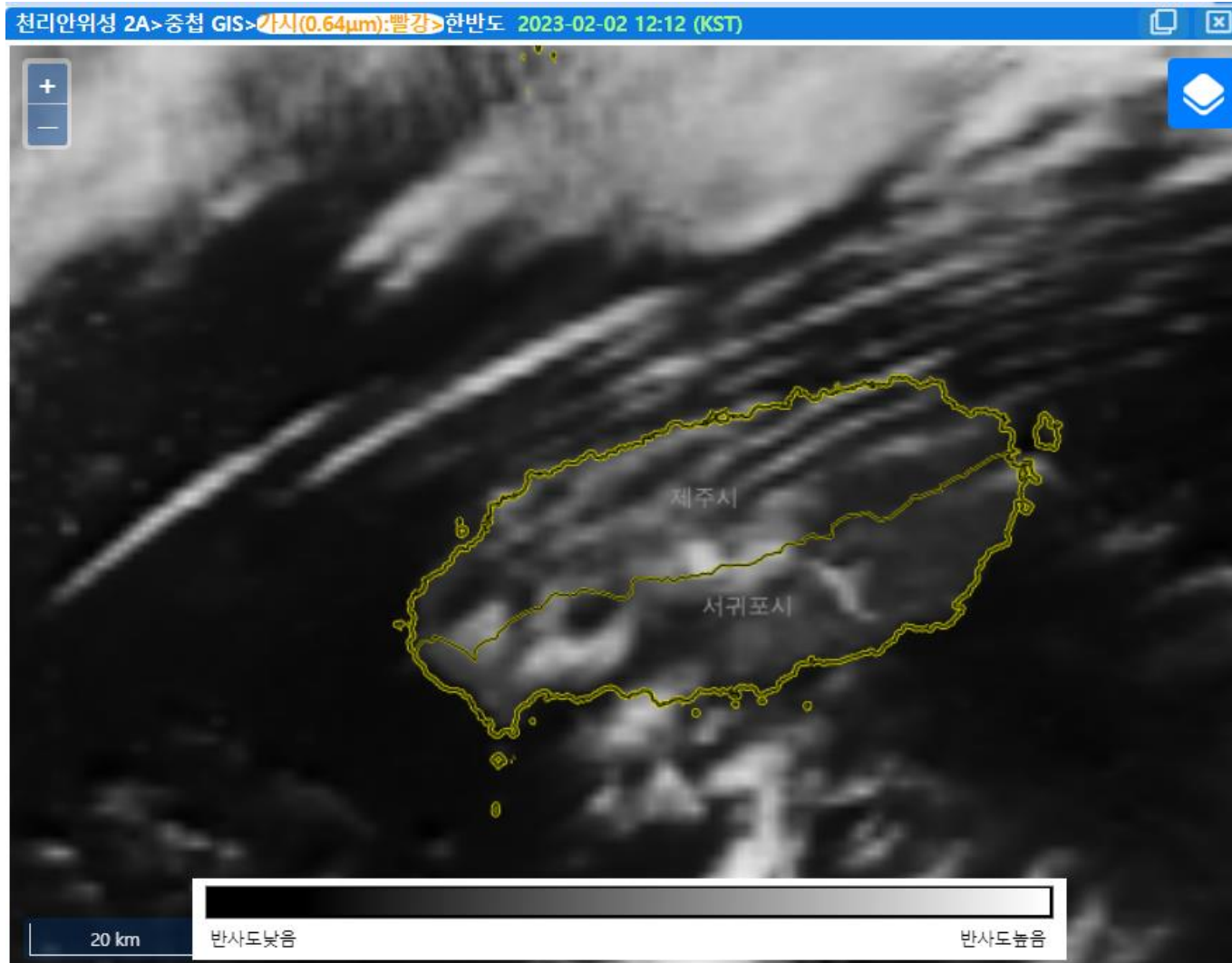
상층운의 일종으로 하늘을 끝없이 가로지르는 듯한 흰 줄무늬 형태의 구름

▶ 구름이 생성된 곳은 상승기류, 맑은지역은 하강기류



▶ 구름영상

- 제주도과 제주 북쪽 해상에 운열 형성



렌즈운

입상/ 제주도 도착, 그리고 렌즈운

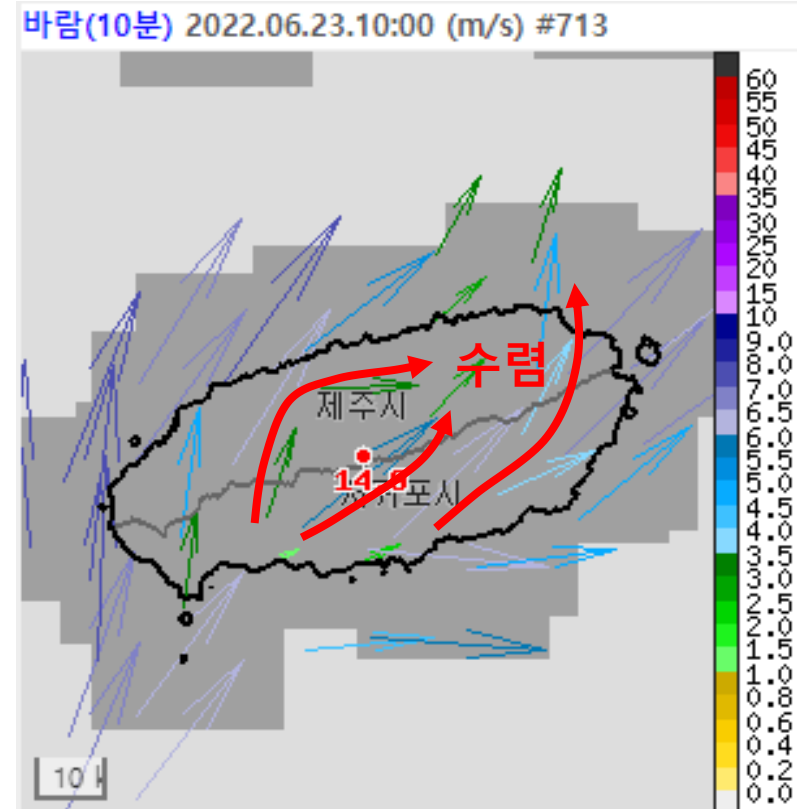
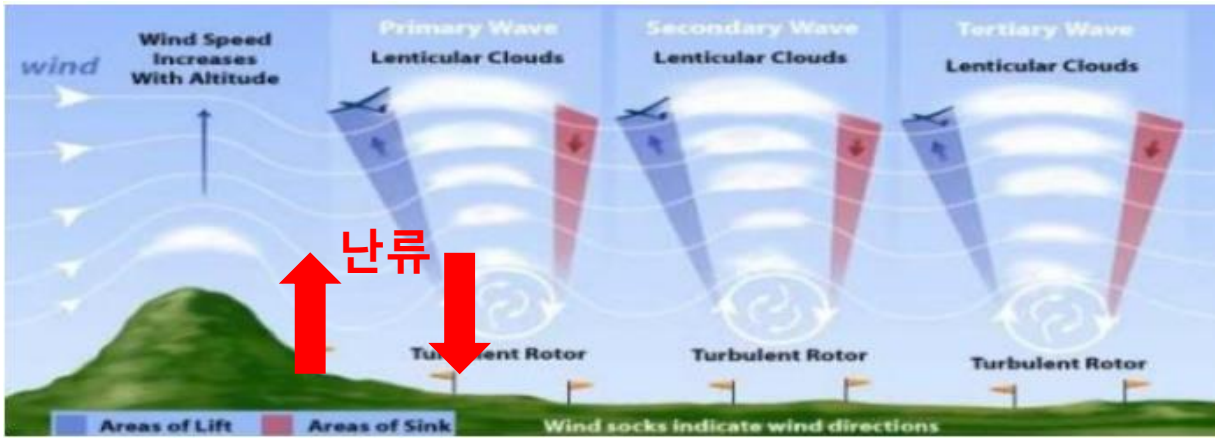


▶ 2022년 6월 23일 렌즈운

- 높은 고도에서, 바람 방향에 직각으로 정렬하고 있는 렌즈모양의 움직이지 않는 구름
- 고적운, 층적운, 권적운에서 볼수 있음

▶ 6월 23일 렌즈운은 어떻게 ?

- 남서기류가 한라산을 넘으면서 기류가 수렴되고 산악파 생성
- 국지적인 저기압성 회전 동반



23일 09시 위성영상



23일 13시 위성영상

23일 10시 바람