

배포일시 2019. 1. 8.(화) 14:00 (총 20매)	보도시점 즉 시	
담당부서 기후과학국 기후예측과 기상서비스진흥국 국가기후데이터센터	담당자 과 장 김 동 준 센터장 오 미 림	전화번호 02-2181-0472 02-2181-0884

<2018년 기상특성>

연초 맹추위와 여름철 긴 무더위가 기승을 부린 한해

- 1~2월 강한 한파와 기온 높고 강수 잦았던 3월
- 1973년 이후 두 번째로 짧았던 장마와 길게 지속된 무더위
- 태풍 콩레이 상륙으로 1973년 이후 가장 많았던 10월 강수량

- 2018년은 계절별 기온 변동이 컸던 가운데, 2개의 태풍(솔릭, 콩레이)이 한반도에 상륙하였고, 장마는 짧았던 반면 무더위는 길고 심했던 한해였습니다.
- 2018년 주요 특이기상을 월별로 살펴보면,
 - 1월 23일~2월 13일에는 평창동계올림픽 개최를 걱정할 정도로 강한 한파가 발생하여 전국 최고기온이 0.6℃(편차 -4.5℃)로 1973년 이후 최저를 기록하는 등 추운 겨울이 시작되었습니다.
 - 3월에 들어서서는 따뜻하고 습한 남풍기류가 자주 유입되어 평년보다 기온이 매우 높고 강수량도 많아 급격한 계절변화를 보였습니다.
 - 반면, 국지적으로 가뭄이 지속된 지역(경기도와 강원 일부)도 있었으며, 4월 초에는 일시적으로 기온이 크게 떨어져 과수가 냉해를 입기도 하였습니다.
 - 여름철 장마는 14~21일(평년 32일)로, 이는 1973년 이후 두 번째로 짧은 장마기간이었습니다.
 - 장마가 일찍 종료된 후에는 티벳 고기압과 북태평양 고기압의 영향으로 무더위가 장기간 계속되어 폭염일수 31.4일(평년 9.8일), 열대야일수 17.7일(평년 5.1일)로 이례적인 폭염이 기록되었습니다.
 - ※ 여름철 전국 평균기온 최고 1위, 최고·최저기온 2위, 폭염일수와 열대야일수 최다 1위 기록
 - 특히, 8월 1일에는 일최고기온이 홍천에서 41.0℃로 관측 기록사상 최고, 서울도 39.6℃가 관측되어 111년(1907.10.1.)만의 극값을 기록하였습니다.

- 또한, 8월 26~31일에는 태풍 솔릭이 통과한 후, 많은 양의 수증기가 지속적으로 유입되면서 강한 국지성 호우와 함께 전국에 많은 비가 내리기도 하였습니다.

※ 8월 일강수량(mm) 최다 1위 (8월 29일) 철원 384.3

- 가을철 들어서는 10월에 상층 기압골의 영향을 자주 받아 기온이 낮았던 가운데, 10월 5~6일에는 제25호 태풍 콩레이가 상륙하면서 많은 비를 내려 10월 전국 강수량(164.2mm)이 1973년 이후 최다 1위를 기록하였습니다.
- 김종석 기상청장은 “2018년에는 변덕스러운 날씨로 인해 인명과 재산 피해가 컸던 한해였습니다. IPCC 「지구온난화 1.5℃」 특별보고서에 따르면, 극한 기상은 더욱 빈번하게 발생할 수 있다고 합니다. 기상청은 앞으로 국민 건강과 농작물 재해 대비에 도움이 될 수 있는 기상정보를 제공하도록 노력하겠습니다.”라고 밝혔습니다.

□ 참고자료

1. 주요 특이기상 발생원인
2. 2018년 기온 및 강수량 현황
3. 2018년 지역별 기온 및 강수량 현황
4. 2018년 전국 평균 기상자료
5. 2018년 서울 기상자료
6. 2018년 월별 전국 평균 및 서울 기후통계자료
7. 2018년 서울 극값(5순위 이내) 경신 현황
8. 2018년 지점별 극값(5순위 이내) 경신 현황

참고 1 2018년 주요 특이기상 발생원인

□ 주요 특이기상 요약

<p>1~2월 강한 한파</p>	<p>▶ 1월 23일~2월 13일 전국 최고기온이 0.6°C(편차 -4.5°C)로 1973년¹⁾ 이후 최저 1위를 기록하면서 낮 기온도 영하권에 머물러 추웠음</p> <p>※ 1월과 2월 일최저기온 최저 1위(°C): (1.27.) 군산 -15.0, 산청 -14.6, (2.7.) 진주 -14.3, 군산 -13.6</p>
<p>기온 높고 강수 잦았던 3월</p>	<p>▶ 이동성 고기압과 남서쪽 저기압의 영향으로 따뜻하고 습한 남풍기류가 자주 유입되어 평년보다 기온이 높고 강수량이 많았음</p> <p>※ 1973년 이후 극값: 3월 전국 평균·최고·최저기온 최고 1위, 강수량 최다 3위</p>
<p>짧았던 장마</p>	<p>▶ 장마가 평년(32일)보다 11~15일 정도 일찍 종료되어 장마기간이 14~21일로 1973년 이후 두 번째로 짧았음</p> <p>※ 가장 짧은 장마: 1973년 6~7일</p>
<p>길게 지속된 무더위</p>	<p>▶ 여름철 폭염일수는 31.4일(평년 9.8일), 열대야일수는 17.7일(평년 5.1일)로 기록적인 더위가 장기간 지속됨</p> <p>※ 여름철 폭염일수, 열대야일수 최다 1위 ※ 여름철 전국 평균기온 최고 1위, 최고·최저기온 2위 ※ 8월 일최고기온 최고 1위(°C): (8.1.) 홍천 41.0 → 우리나라 관측 기록상 최고 기온 (8.1.) 서울 39.6 → 관측 시작(1907.10.1.) 이후 111년만 극값</p>
<p>역대 가장 많았던 10월 강수량</p>	<p>▶ 5~6일 태풍 콩레이가 상륙하면서, 1973년 이후 전국 강수량이 최다 1위를 기록함</p> <p>※ 10월 일강수량 최다 1위(mm): (10.5.) 제주 310.0, 부안 90.5, (10.6.) 포항 179.4, 영덕 220.5, 합천 182.5, 남해 225.5</p>

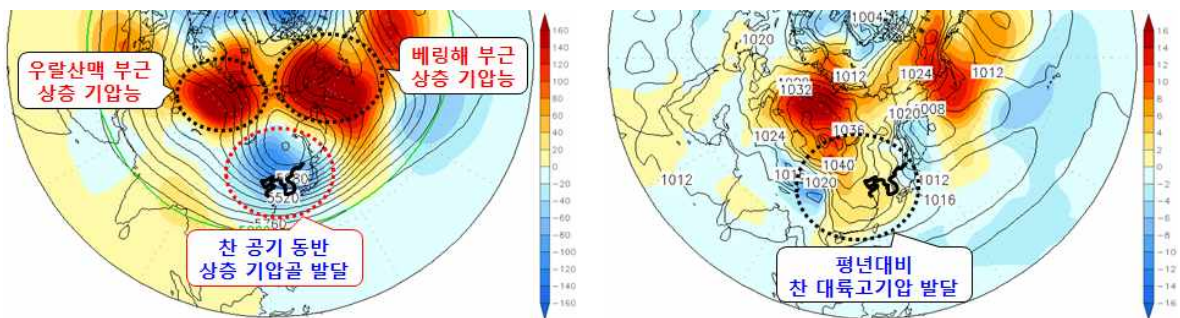
1) 1973년은 기상 관측망을 전국적으로 대폭 확충한 시기로 전국평균값은 1973년 이후 연속적으로 관측 자료가 존재하는 45개 지점 값을 사용함

□ 주요 특이기상 발생원인

○ 1월 후반~2월 전반 강한 한파

- 우랄산맥과 베링해 부근에 상층 기압능이 강하게 발달하여 대기의 동서 흐름이 정체되었고, 두 상층 기압능 사이에 위치한 우리나라로 시베리아 부근의 찬 공기가 지속적으로 유입되어 머물면서 강한 추위가 이어졌습니다. <그림 1>

※ 1월과 2월 일최저기온 최저 1위(°C): (1.27.) 군산 -15.0, 산청 -14.6, (2.7.) 진주 -14.3, 군산 -13.6



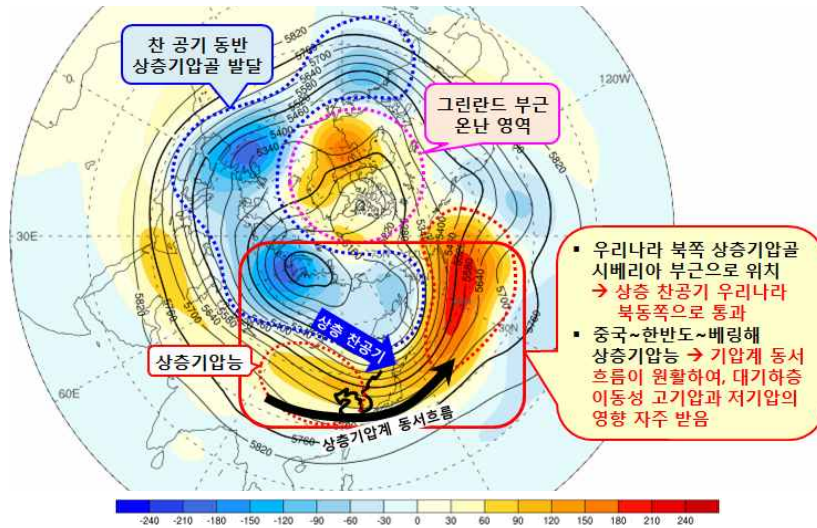
【그림 1】 1월 23일~2월 13일 (왼쪽) 500hPa(약 5.5km 상공) 평균고도선과 편차(채색), (오른쪽) 평균 해면기압선과 편차(채색) (빨강/파랑 채색: 평년보다 높/낮은 고도 또는 기온)

○ 기온 높고 강수 잦았던 3월

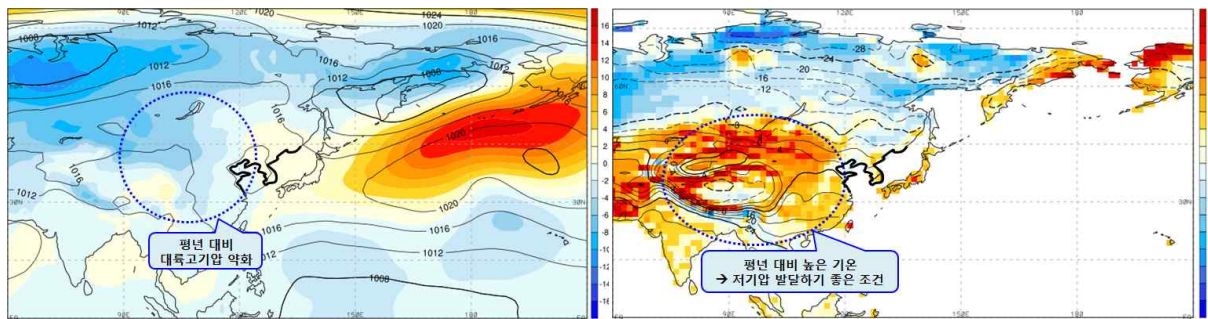
- (고온 원인) 시베리아 지역에 상층 기압골이 발달하였으나 우리나라를 포함한 중국에서 베링 해까지 상층 기압능이 발달하여 북서기류가 우리나라로 유입되지 못하고 북동쪽으로 통과하였습니다. 우리나라는 이동성 고기압과 남서쪽 저기압의 영향으로 따뜻한 남풍기류가 자주 유입되면서 기온이 높았습니다. <그림 2>

※ 1973년 이후 극값: 3월 전국 평균·최고·최저기온 최고 1위, 강수량 최다 3위

- (강수가 많았던 원인) 찬 대륙고기압의 세력이 평년보다 약해 우리나라는 이동성 고기압과 저기압의 영향을 자주 받았습니다. 따뜻한 남풍기류가 자주 유입되고, 중국 남부의 기온도 크게 상승하면서 저기압이 발달하기 좋은 조건이 형성되어, 우리나라 남서쪽에서 발달한 저기압이 자주 접근하였습니다. <그림 3>



【그림 2】 3월 500hPa 평균고도선과 편차(채색)
 (빨강/파랑 채색: 평년보다 높/낮은 고도 또는 기온)



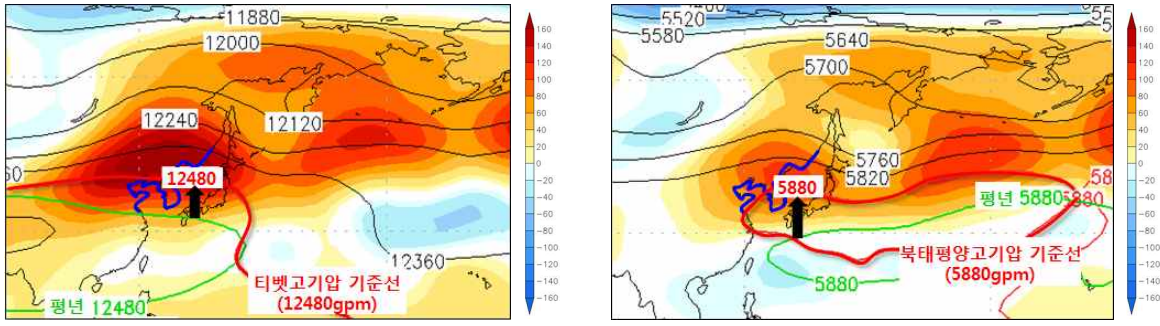
【그림 3】 3월 (왼쪽) 평균 해면기압선과 편차(채색), (오른쪽) 평균 지표기온선과 편차(채색)
 (빨강/파랑 채색: 평년보다 높/낮은 해면기압 또는 기온)

○ 1973년 이래 두 번째로 짧았던 장마

- 6월 하순부터 티벳 고기압이 평년에 비해 강화되면서 한반도 주변 대기상층이 온난해지고, 북태평양고기압의 세력이 북서쪽으로 크게 확장되었습니다. 이로 인해 장마전선이 북상하고 장마가 일찍 종료되면서 장마 기간이 1973년 이후 두 번째로 짧았습니다. <그림 4>

○ 7~8월 길게 지속된 폭염과 열대야

- 7월 초 티벳 고기압과 북태평양고기압이 이례적으로 강하게 발달하여 8월까지 유지되면서 더운 공기가 지속적으로 유입되었습니다. 또한, 강한 일사효과와 함께 태풍의 잦은 북상으로 뜨거운 수증기가 한반도로 유입되고, 동풍 효과까지 더해져 무더운 날씨가 지속되었습니다. <그림 4~5>



【그림 4】 7월 (왼쪽) 200hPa(약 12km 상공)와 (오른쪽) 500hPa 고도 편차
(빨강/파랑 채색: 평년보다 높/낮은 고도)



【그림 5】 (왼쪽) 7월 21~22일 우리나라 주변 폭염·열대야 관련 모식도와
(오른쪽) 7월 30일 우리나라 주변 폭염·열대야 관련 모식도

○ 역대 가장 많았던 10월 강수량

- 제25호 태풍 ‘콩레이(KONG-REY)’가 10월 5일에 제주도 부근으로 북상한 후, 6일에는 경상남도 통영에 상륙하여 포항 부근을 거쳐 동해상으로 빠져 나갔 습니다. 이로 인해 5~6일 동안 남부지방과 동해안, 제주도를 중심으로 전국에 많은 비가 내려, 10월 일 강수량 극값을 기록한 곳이 많았습니다.

【표 1】 10월 일 극값 경신 현황(관측 이래 1위)

기상요소	날짜	극값 경신 지점 및 관측값
일강수량 (최다, mm)	5일	진도(첨찰산) 111.8, 제주 310.0, 고산 103.1, 부안 90.5, 고창군 88.0, 영광군 121.5
	6일	춘천 73.9, 추풍령 110.9, 상주 91.6, 포항 179.4, 진주 165.8, 태백 102.5, 보령 63.7, 장흥 95.5, 해남 112.3, 영덕 220.5, 구미 96.5, 영천 71.0, 합천 182.5, 밀양 110.6, 산청 145.5, 남해 225.5
1시간 강수량 (최다, mm)	5일	영광군 26.0
	6일	추풍령 21.5, 상주 15.8, 합천 28.0, 밀양 35.4

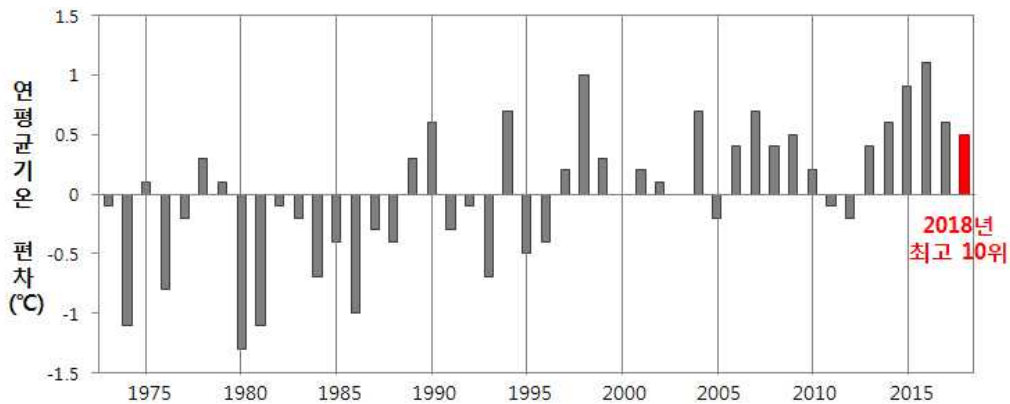
※ 일 극값은 관측개시 10년 이상 지점에 대하여 산출(총 77개소)

참고 2 2018년 기온 및 강수량 현황

□ 기온 현황

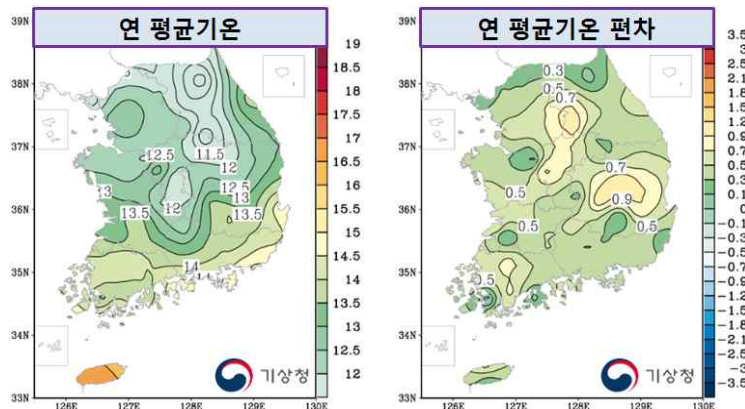
- [전 지구] 2018년(1~11월) 전 지구 평균기온은 20세기 평균기온(14.0℃)보다 0.77℃ 높아 2016년(+0.96℃), 2015년(+0.88℃), 2017년(+0.84℃)에 이어 네 번째로 높았습니다(미국국립해양기상청 12월 18일 발표).
- [우리나라] 2018년(1.1.~12.31.) 평균기온은 13.0℃로 평년(12.5℃)보다 0.5℃ 높아 1973년 이후 최고 10위를 기록하였습니다. <그림 1>

※ 연 평균기온 최고 1위 2016년(+1.1℃), 2위 1998년(+1.0℃), 3위 2015년(+0.9℃)



【그림 1】 우리나라 연 평균기온 편차 시계열, 평년: 1981~2010년

- 전국적으로 대체로 기온이 평년과 비슷한 가운데 일부 지역은 평년보다 높았고<그림 2, 참고 3>, 월별로는 1~2월과 10월은 평년보다 낮았으나, 3월부터 8월까지 6개월 연속 평년보다 매우 높은 기온이 나타났습니다. <표 1>



【그림 2】 우리나라 (좌) 연 평균기온 및 (우) 연 평균기온 편차 분포도(°C), 평년: 1981~2010년

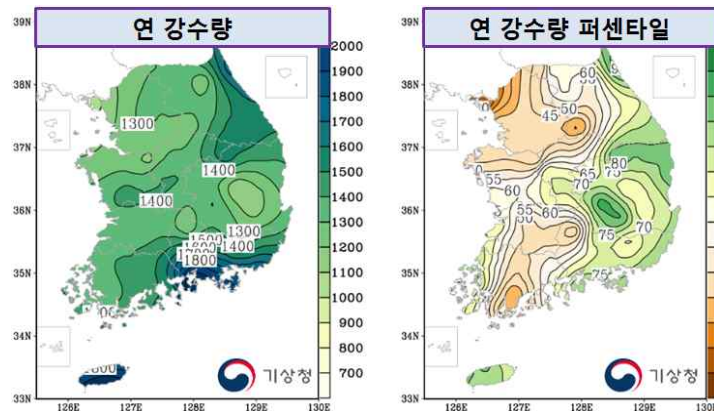
【표 1】 우리나라 월 평균기온, 편차(°C) 및 역대 최고/최저 순위

	1월	2월	3월	4월	5월	6월	7월	8월	9월	10월	11월	12월	2018년
평균(°C)	-2.0	-0.2	8.1	13.3	17.8	22.2	26.8	27.3	20.4	13.0	8.1	1.1	13.0
편차(°C)	-1.0	-1.3	+2.2	+1.1	+0.6	+1.0	+2.3	+2.2	-0.1	-1.3	0.5	-0.4	+0.5
역대 순위	최저 10위	최저 15위	최고 1위	최고 7위	최고 11위	최고 5위	최고 2위	최고 1위	최저 20위	최저 4위	최고 17위	최저 19위	최고 10위

※ 순위는 1973년~2018년 기간을 사용하였음(편차: 평균-평년(1981~2010년))

□ 강수량 현황

- 2018년 한 해 동안의 전국 강수량은 1386.9mm로 평년(1207.6~1446.0mm)과 비슷하였습니다(1973년 이후 최다 16위). 지역적으로 강원영동과 경상남북도를 중심으로 강수량이 평년보다 많은 곳이 있었습니다. <그림 3>



【그림 3】 우리나라 (왼쪽) 연 강수량(mm) 및 (오른쪽) 연 강수량 퍼센타일 분포도, 평년: 1981~2010년

※ 퍼센타일(백분위): 평년 동일 기간의 강수량을 크기가 작은 것부터 나열하여 가장 작은 값을 0, 가장 큰 값을 100으로 하는 수 (평년 비슷 범위: 33.3~66.7)

- 월 강수량은 3~5월과 10월에 평년보다 많았던 반면에 여름철 장마기간인 6~7월은 장마의 빠른 종료로 인해 평년보다 적었습니다.

【표 2】 우리나라 월 강수량(mm), 퍼센타일(%ile) 및 역대 최다 순위

	1월	2월	3월	4월	5월	6월	7월	8월	9월	10월	11월	12월	2018년
월강수량(mm)	21.1	32.5	110.7	133.6	123.7	132.1	172.3	282.1	136.5	164.2	50.5	27.6	1386.9
퍼센타일	39.8	53.6	96.1	91.1	75.3	33.1	3.4	56.5	44.8	100	58.6	61.4	59.2
역대 순위	최소 20위	최다 22위	최다 3위	최다 9위	최다 13위	최소 22위	최소 6위	최다 20위	최다 23위	최다 1위	최다 21위	최다 23위	최다 16위

참고 3 2018년(1.1.~12.31.) 지역별 기온 및 강수량 현황

지역	연 평균기온				연 강수량		
	2018년 (°C)	평년 (°C)	평년 편차 (°C)	최고 순위	2018년 (mm)	퍼센타일 (%ile)	최다 순위
서울·인천·경기도	12.4	11.9	+0.5	10	1196.0	24.9	29
강원도영동	13.2	12.7	+0.5	13	1688.2	78.4	9
강원도영서	11.3	10.7	+0.6	11	1298.4	47.5	20
충청북도	11.9	11.3	+0.6	6	1376.2	66.4	14
대전·세종·충청남도	12.3	12.0	+0.3	11	1316.6	49.8	21
대구·경상북도	13.2	12.5	+0.7	8	1330.5	79.7	7
부산·울산·경상남도	13.8	13.4	+0.4	11	1576.0	74.2	14
전라북도	13.4	13.0	+0.4	13	1332.2	51.6	22
광주·전라남도	14.2	13.7	+0.5	6	1424.0	52.1	22
제주도	16.7	16.2	+0.5	10	1967.9	82.6	11

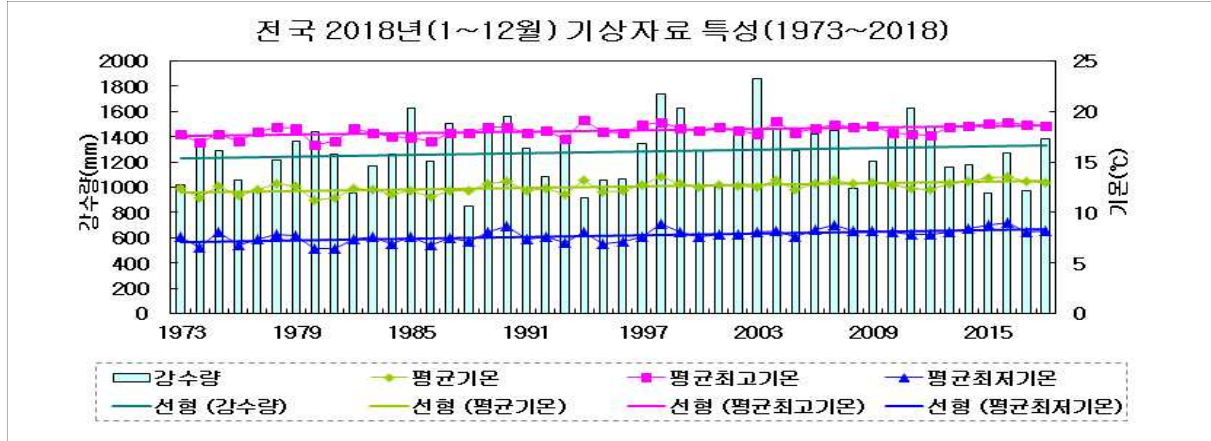
※ 순위는 1973년~2018년 기간을 사용하였음(편차: 평균-평년(1981~2010년))

※ 1973년은 기상 관측망을 전국적으로 대폭 확충한 시기로, 전국평균값은 1973년 이후 연속적으로 관측 자료가 존재하는 45개 지점 값을 사용함

※ 퍼센타일(백분위): 평년 동일 기간의 강수량을 크기가 작은 것부터 나열하여 가장 작은 값을 0, 가장 큰 값을 100으로 하는 수 (평년 비슷 범위: 33.3~66.7)

참고 4 2018년(1~12월) 전국 평균 기상자료

□ 평균기온, 평균 최고기온, 평균 최저기온, 강수량(1973-2018년)



□ 평년대비 기상요소 값

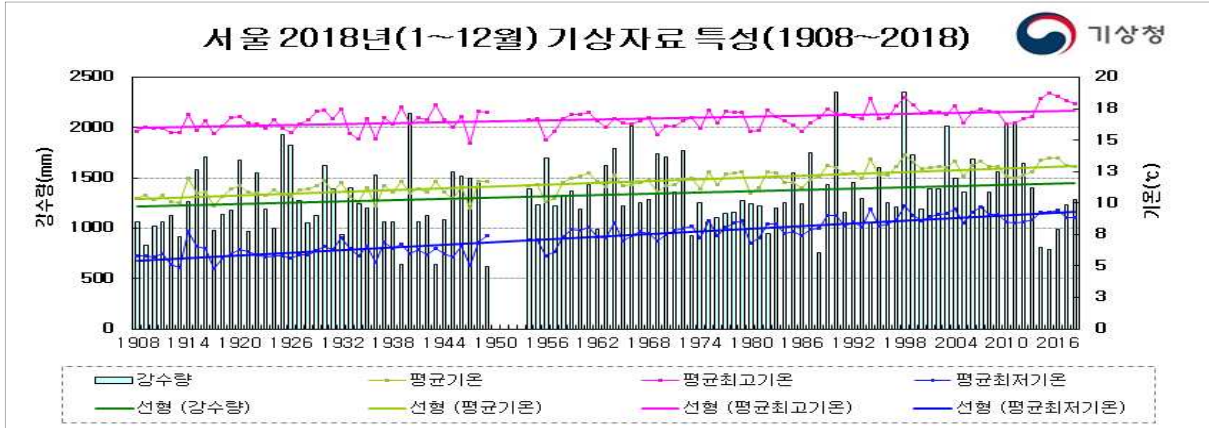
요소(전국)	2018년 (a)	2017년 (b)	연평균값 (1981-2010) (c)	작년차 (a-b)	평년차 (a-c)	1973년 이래 순위 (5위 이내)
평균기온(°C)	13.0	13.1	12.5	-0.1	0.5	-
평균 최고기온(°C)	18.6	18.7	18.1	-0.1	0.5	-
평균 최저기온(°C)	8.2	8.1	7.7	0.1	0.5	-
강수량(mm)	1386.9	967.8	1307.7	419.1	79.2	-
강수일수(일)	97.6	99.5	103.5	-1.9	-5.9	-
일조시간(hr)	2518.1	2557.3	2185.3	-39.2	332.8	최고 2위
운량(할)	4.8	4.6	5.0	0.2	-0.2	-
1시간강수량 30mm이상일수(일)	2.0	2.2	1.7	-0.2	0.3	-
일강수량 80mm이상일수(일)	2.6	1.5	2.3	1.1	0.3	-
일강수량 150mm이상일수(일)	0.5	0.1	0.4	0.4	0.1	-

□ 연대별 기상요소 값

연도	평균기온 (°C)	평균최고기온 (°C)	평균최저기온 (°C)	강수량 (mm)	강수일수 (일)	일조시간 (hr)	운량 (할)	1시간강수량 30mm이상 일수(일)	일강수량 80mm이상 일수(일)	일강수량 150mm이상 일수(일)
1973-1980년(a)	12.1	17.6	7.3	1209.6	104.6	2261.1	5.1	1.2	1.7	0.2
1981-1990년(b)	12.2	17.8	7.4	1284.1	104.2	2263.6	5.2	1.6	2.1	0.4
1991-2000년(c)	12.5	18.2	7.6	1280.5	99.3	2211.2	4.8	1.6	2.4	0.4
2001-2010년(d)	12.8	18.3	8.1	1358.5	106.9	2081.1	5.0	2.0	2.5	0.4
2018년(e)	13.0	18.6	8.2	1386.9	97.6	2518.1	4.8	2.0	2.6	0.5
d-a	0.7	0.7	0.8	148.9	2.3	-180.0	-0.1	0.8	0.8	0.2
d-b	0.6	0.5	0.7	74.4	2.7	-182.5	-0.2	0.4	0.4	0.0
d-c	0.3	0.1	0.5	78.0	7.6	-130.1	0.2	0.4	0.1	0.0
e-d	0.2	0.3	0.1	28.4	-9.3	437	-0.2	0.0	0.1	0.1

참고 5 2018년(1~12월) 서울 기상자료

□ 평균기온, 평균 최고기온, 평균 최저기온, 강수량(1908-2018년)



□ 평년대비 기상요소 값

요소(서울)	2018년 (a)	2017년 (b)	연평균값 (1981-2010) (c)	작년차 (a-b)	평년차 (a-c)	1908년 이래 순위 (5위 이내)
평균기온(°C)	12.9	13	12.5	-0.1	0.4	-
평균 최고기온(°C)	17.9	18.1	17.0	-0.2	0.9	-
평균 최저기온(°C)	8.8	8.8	8.6	0.0	0.2	-
강수량(mm)	1284.1	1233.2	1450.5	50.9	-166.4	-
강수일수(일)	104	102	108.9	2	-4.9	-
일조시간(hr)	2580.7	2606.3	2066	-25.6	514.7	-
운량(할)	4.7	4.6	4.9	0.1	-0.2	-
1시간강수량 30mm이상일수(일)	2	6	3.0	-4	-1.0	-
일강수량 80mm이상일수(일)	3	5	3.2	-2	-0.2	-
일강수량 150mm이상일수(일)	0	0	0.6	0	-0.6	최저 1위

□ 연대별 기상요소 값

연도	평균기온 (°C)	평균최고기온 (°C)	평균최저기온 (°C)	강수량 (mm)	강수일수 (일)	일조시간 (hr)	운량 (할)	1시간강수량 30mm이상 일수(일)	일강수량 80mm이상 일수(일)	일강수량 150mm이 상일수(일)
1911-1920년(a)	10.7	16.2	5.9	1263.0	114.3	2515.3	5.5	-	2.3	0.8
1921-1930년	11.0	16.4	6.0	1355.8	111.8	2444.5	5.4	-	2.7	0.7
1931-1940년(b)	10.9	16.4	6.4	1261.4	114.2	2451.3	5.4	-	2.2	0.5
1941-1949년	11.0	16.7	6.2	1177.9	110.0	2599.8	5.2	1.1	1.8	0.2
1954-1960년	11.3	16.4	7.0	1346.1	112.9	2179.7	5.4	1.7	2.1	0.4
1961-1970년	11.6	16.4	7.5	1506.1	112.9	2114.2	5.5	3.3	3.3	0.4
1971-1980년(c)	11.9	16.7	7.9	1231.5	109.4	1999.8	5.2	1.2	1.8	0.5
1981-1990년	12.0	16.6	8.0	1371.7	107.9	2209.5	5.2	2.3	2.7	0.3
1991-2000년	12.7	17.3	8.7	1429.6	105.7	2133.2	4.7	3.1	3.3	0.6
2001-2010년(d)	12.8	17.1	9.1	1550.2	113.0	1855.5	4.9	3.7	3.7	1.0
2018년(e)	12.9	17.9	8.8	1284.1	104	2580.7	4.7	2	3	0
d-a	2.1	0.9	3.2	287.2	-1.3	-659.8	-0.6	-	1.4	0.2
d-b	1.9	0.7	2.7	288.8	-1.2	-595.8	-0.5	-	1.5	0.5
d-c	0.9	0.4	1.2	318.7	3.6	-144.3	-0.3	2.5	1.9	0.5
e-d	0.1	0.8	-0.3	-266.1	-9.0	725.2	-0.2	-1.7	-0.7	-1.0

* 1950년부터 1953년(4년간)까지는 한국전쟁으로 인하여 자료가 없음

참고 6 2018년 월별 전국 평균 및 서울 기후통계자료

□ 전국

월 \ 요소	평균 기온(°C)	평균 최고기온(°C)	평균 최저기온(°C)	강수량 (mm)	강수일수 (일)	일조시간 (hr)
1	-2.0	3.0	-6.4	21.1	6.4	189.0
2	-0.2	5.6	-5.7	32.5	3.6	197.5
3	8.1	14.3	2.5	110.7	9.9	202.8
4	13.3	19.6	7.3	133.6	9.0	223.4
5	17.8	23.4	12.7	123.7	11.1	204.8
6	22.2	27.8	17.6	132.1	7.9	211.8
7	26.8	31.6	22.9	172.3	7.6	244.4
8	27.3	32.2	23.3	282.1	11.6	213.5
9	20.4	25.3	16.3	136.5	11.0	166.3
10	13.0	19.1	7.9	164.2	7.5	219.5
11	8.1	14.4	3.0	50.5	5.5	175.7
12	1.1	6.3	-3.4	27.6	6.4	178.1
연	13.0	18.6	8.2	1386.9	97.6	2426.7

* 2019년 1월 1일 현재 통계기준인 전국평균 지점으로 산출

□ 서울

월 \ 요소	평균 기온(°C)	평균 최고기온(°C)	평균 최저기온(°C)	강수량 (mm)	강수일수 (일)	일조시간 (hr)
1	-4.0	0.1	-7.3	8.5	7.0	186.7
2	-1.6	3.3	-5.9	29.6	4.0	194.2
3	8.1	13.6	3.8	49.5	9.0	209.1
4	13.0	18.5	8.1	130.3	11.0	223.4
5	18.2	23.3	13.4	222.0	11.0	231.6
6	23.1	28.4	18.9	171.5	10.0	236.6
7	27.8	32.1	24.2	185.6	9.0	228.5
8	28.8	33.3	25.2	202.6	15.0	232.5
9	21.5	26.0	17.6	68.5	11.0	218.7
10	13.1	18.6	8.5	120.5	6.0	241.9
11	7.8	13.2	3.6	79.1	6.0	177.6
12	-0.6	4.1	-4.7	16.4	5.0	199.9
연	12.9	17.9	8.8	1284.1	104.0	2580.7

참고 7 2018년 서울 극값(5순위 이내) 경신 현황

□ 2018년 통계값 순위(서울)

(단위 : 시간(hr))

순위	요소	일조시간 (최고)	
1		2017	2606.3
2		2018	2580.7
3		2015	2580.3
4		2016	2497.8
5		2014	2432.3

(단위 : 기온(°C))

순위	요소	일교차 (최고)	
1		2015	9.4
2		2017	9.3
3		1977	9.2
4		2018	9.1
5		2016	9.1

(단위 : 일수(일))

순위	요소	일교차 10°C이상 일수 (최고)	
1		2015	165
2		2017	158
3		1982	144
4		1997	141
5		2018	138

참고 8 2018년 지점별 극값(5순위 이내) 경신 현황

□ 일평균기온 최고 순위

(단위 : °C)

번호	지점			1위		2위		3위		4위		5위	
	명	관측개시	날짜	값	날짜	값	날짜	값	날짜	값	날짜	값	
90	속초	1968.01.01	2013.08.08	33.0	2004.07.23	32.7	2018.08.04	32.0	2013.08.17	31.9	2002.07.31	31.9	
95	철원	1988.01.01	2018.08.03	31.2	2018.08.02	30.9	2018.08.01	30.5	2018.08.04	29.7	1994.07.23	29.6	
98	동두천	1998.02.01	2018.08.02	31.9	2018.08.01	31.7	2018.08.03	31.4	2018.07.27	30.1	2018.07.24	30.0	
99	파주	2001.12.07	2018.08.02	31.1	2018.08.03	30.7	2018.08.01	30.3	2013.08.09	29.8	2012.08.06	29.7	
100	대관령	1971.07.15	2018.08.04	26.1	2010.08.05	25.6	2004.07.22	25.6	2018.07.26	25.5	2013.08.08	25.4	
101	춘천	1966.01.01	2018.08.03	32.8	2018.08.02	32.2	2018.08.04	31.6	2018.08.01	31.5	2018.07.24	31.0	
102	백령도	2000.11.01	2014.08.02	28.5	2002.07.27	28.4	2018.08.02	28.3	2018.08.03	28.2	2004.08.11	28.1	
105	강릉	1911.10.03	2018.08.04	33.9	2013.08.08	33.2	2018.07.22	32.8	2013.08.09	32.7	1994.08.07	32.7	
108	서울	1907.10.01	2018.08.02	33.7	2018.08.01	33.6	2018.08.03	33.1	1994.07.24	33.1	2018.07.31	32.6	
112	인천	1904.08.29	2018.08.02	31.8	1994.08.13	31.7	1994.07.26	31.5	2018.08.01	31.4	2018.08.03	31.2	
114	원주	1971.09.06	2018.08.02	32.5	2018.08.03	32.1	2018.08.01	32.1	2018.08.04	30.9	2018.07.27	30.9	
115	울릉도	1938.08.10	2013.08.08	31.3	2013.08.10	30.6	2013.08.09	30.6	2018.07.23	30.5	2018.08.04	30.3	
119	수원	1964.01.01	2018.08.15	32.4	2018.08.03	32.0	2018.08.02	32.0	2018.08.01	32.0	2018.07.31	31.9	
121	영월	1994.12.01	2018.08.02	30.4	2018.08.03	30.3	2018.08.01	30.3	2018.08.04	29.8	2012.08.06	29.5	
127	충주	1972.01.01	2018.08.03	32.3	2018.08.02	31.7	2018.08.15	31.5	2018.08.01	31.4	2018.08.14	30.9	
129	서산	1968.01.01	2018.08.02	30.8	2018.08.01	30.8	2018.07.29	30.7	2018.07.30	30.6	1994.07.28	30.5	
131	청주	1967.01.01	2018.08.15	33.1	2018.08.02	33.0	2018.08.03	32.7	2018.08.01	32.7	2018.08.14	32.4	
133	대전	1969.01.01	2018.08.02	33.4	2018.08.15	32.9	2018.08.01	32.9	2018.08.03	32.8	2018.08.14	32.3	
135	추풍령	1937.01.11	2018.07.27	30.0	1994.08.06	29.9	2018.08.14	29.7	2018.08.04	29.7	1994.07.13	29.7	
136	안동	1973.01.01	2018.07.24	32.0	2018.08.04	31.7	2018.07.27	31.7	2018.07.26	31.7	2018.08.14	31.5	
137	상주	2002.01.01	2018.07.27	32.2	2018.08.04	31.6	2018.07.26	31.6	2018.08.03	31.3	2018.07.25	31.3	
138	포항	1943.01.01	2018.08.04	34.1	2013.08.09	33.5	2016.08.13	32.8	2013.08.08	32.8	2017.07.21	32.7	
140	군산	1968.01.01	2018.08.03	30.9	2017.08.05	30.9	2012.08.01	30.9	2018.08.02	30.7	2012.08.05	30.6	
143	대구	1907.01.31	2018.07.26	33.1	2013.08.09	32.9	1994.07.21	32.9	1994.07.20	32.7	1994.07.15	32.7	
146	전주	1918.06.23	2018.08.02	32.1	1994.07.13	32.1	2018.08.01	32.0	2018.08.13	31.9	2018.08.03	31.9	
152	울산	1932.01.06	2013.08.09	33.1	2013.08.08	32.7	2013.08.10	32.4	1983.08.03	32.0	2018.08.05	31.8	
155	창원	1985.07.01	1994.07.24	32.3	2017.08.06	32.2	2017.08.07	31.5	2018.08.05	31.4	1994.08.13	31.4	
156	광주	1939.05.01	2018.08.02	32.0	1951.08.19	31.8	1951.08.20	31.7	2018.08.01	31.5	2017.08.05	31.5	
159	부산	1904.04.09	2017.08.06	31.7	2016.08.14	31.7	2018.08.05	31.3	2016.08.13	31.3	2016.08.12	31.0	
165	목포	1904.04.08	2018.08.02	31.5	2018.08.15	31.0	1951.08.19	30.9	2018.08.14	30.7	1994.08.13	30.7	
168	여수	1942.03.01	2017.08.07	31.7	1966.08.03	31.3	2017.08.06	31.2	2018.08.05	30.8	2018.07.27	30.6	
169	흑산도	1997.01.01	2018.08.09	29.8	2018.08.15	29.7	2018.08.08	29.2	2018.08.07	29.1	2018.08.02	29.1	
170	완도	1971.01.31	2013.08.20	30.4	1994.08.13	30.4	2017.08.07	30.2	2017.08.06	30.2	2018.08.06	30.1	
175	진도 (첨찰산)	2001.11.03	2017.07.24	28.3	2017.08.05	28.2	2018.08.01	28.1	2013.08.10	27.9	2018.07.20	27.7	
185	고산	1988.01.01	2018.08.02	30.5	2018.08.14	30.3	2018.07.21	30.2	2017.08.07	30.1	2016.08.13	30.0	
188	성산	1971.07.15	2004.07.31	30.2	2003.08.06	30.2	2017.08.07	30.1	1990.08.17	30.1	2018.07.29	29.8	
201	강화	1972.01.11	2014.08.02	30.5	1994.07.23	30.3	2018.08.02	30.0	2018.08.01	30.0	2018.08.15	29.9	
202	양평	1972.01.11	2018.08.03	32.1	2018.08.01	32.1	2018.08.02	31.9	2018.08.14	31.5	2018.08.04	31.0	
203	이천	1972.01.11	2018.08.03	31.6	2018.08.01	31.6	2018.08.02	31.4	1994.07.23	31.0	2018.08.14	30.8	
211	인제	1971.12.01	2018.08.03	29.7	2018.08.04	29.2	2018.08.01	28.7	2005.07.22	28.6	1994.07.22	28.5	
212	홍천	1971.09.27	2018.08.03	32.2	2018.08.02	32.0	2018.08.01	31.6	2018.07.27	31.0	2018.07.28	30.9	
216	태백	1985.08.01	2018.08.04	28.4	2013.08.08	28.1	2018.07.21	27.9	2018.07.22	27.8	2013.08.09	27.6	
221	제천	1972.01.11	2018.08.03	30.3	2018.08.02	30.0	2018.08.01	30.0	2018.08.04	29.7	2018.07.24	29.7	
226	보은	1972.01.09	2018.08.15	30.2	2018.07.27	30.1	2018.08.14	29.9	2018.08.03	29.9	2018.07.25	29.8	
232	천안	1972.01.08	1994.07.23	31.0	1994.07.13	30.9	2018.08.15	30.8	1994.07.24	30.8	1994.08.13	30.6	
235	보령	1972.01.24	2012.08.01	31.2	2018.07.29	31.0	2018.08.02	30.8	2018.08.01	30.7	2018.07.31	30.7	

지점			1위		2위		3위		4위		5위	
번호	명	관측개시	날짜	값	날짜	값	날짜	값	날짜	값	날짜	값
236	부여	1972.01.09	2018.08.01	31.6	2018.08.02	31.5	1994.07.23	31.5	2018.08.15	31.0	2018.08.14	31.0
238	금산	1972.01.09	2018.08.02	30.8	2018.08.03	30.5	2018.08.15	30.3	2018.07.27	30.2	2018.08.01	30.0
243	부안	1972.03.01	2018.08.02	31.3	2018.08.03	31.0	2018.08.01	30.9	2012.08.01	30.9	2018.08.22	30.7
244	임실	1970.06.02	2018.08.02	29.8	2018.07.27	29.5	2017.08.06	29.5	2018.07.24	29.4	2018.08.01	29.2
247	남원	1972.01.04	2018.07.27	30.8	2018.08.01	30.2	2017.08.05	30.2	2018.08.02	30.1	1994.08.13	30.1
248	장수	1988.01.01	2018.07.29	28.3	2018.07.24	28.3	2018.07.27	28.1	2018.07.26	28.0	2018.07.28	27.9
252	영광군	2007.11.26	2018.08.22	30.9	2018.08.13	30.4	2018.08.03	30.4	2018.08.02	30.4	2018.08.01	30.4
253	김해시	2008.02.13	2018.08.05	32.7	2012.08.05	31.9	2012.08.03	31.6	2018.08.13	31.5	2013.08.10	31.5
260	장흥	1972.01.21	2018.07.27	30.5	1983.08.03	30.3	1994.08.13	30.1	2018.07.29	30.0	1983.08.02	30.0
271	봉화	1988.01.01	2018.08.04	29.3	2018.07.27	29.0	2018.07.24	28.7	2018.07.26	28.6	2018.07.25	28.6
272	영주	1972.11.28	2018.07.26	30.0	2018.07.25	30.0	2018.07.24	29.8	2018.08.04	29.7	2018.07.27	29.7
273	문경	1973.01.01	2018.08.04	31.1	1977.07.31	31.1	2018.07.27	30.9	2018.07.26	30.6	1983.08.02	30.4
277	영덕	1972.01.03	2018.08.04	32.8	2013.08.09	32.5	2013.08.08	32.0	1983.08.03	31.6	2018.07.22	31.5
278	의성	1973.01.01	2018.08.04	31.9	2018.07.26	31.7	2018.08.14	31.6	2018.07.27	31.6	2018.07.25	31.3
279	구미	1973.01.01	2018.07.27	32.5	2018.07.26	31.8	2018.08.14	31.3	2018.08.05	31.3	2018.08.04	31.3
281	영천	1972.01.21	2018.08.05	32.2	2018.08.04	31.9	2018.07.26	31.9	2018.07.25	31.8	1994.07.14	31.7
284	거창	1972.01.24	1978.07.04	30.3	2018.07.26	30.2	2018.07.27	29.7	2018.07.25	29.4	1994.07.21	29.4
285	합천	1973.01.01	2018.07.27	31.6	2018.07.26	31.6	2018.07.25	31.2	1994.07.14	31.0	1994.07.21	30.9
288	밀양	1973.01.01	2018.07.26	32.0	2017.08.06	31.9	2018.08.05	31.5	2017.08.07	31.5	2017.07.21	31.4
289	산청	1972.03.30	2018.07.26	30.5	1994.07.21	30.5	1994.07.15	30.4	1978.07.05	30.4	1978.07.04	30.4
294	거제	1972.01.24	2018.07.27	31.5	2017.08.06	31.4	2018.08.05	31.2	2018.07.26	31.0	2017.08.05	31.0

□ 일최고기온 최고 순위

(단위 : °C)

지점			1위		2위		3위		4위		5위	
번호	명	관측개시	날짜	값	날짜	값	날짜	값	날짜	값	날짜	값
90	속초	1968.01.01	2018.08.05	38.7	2018.08.04	37.3	2004.07.23	37.1	2002.07.31	36.6	2005.08.14	36.0
95	철원	1988.01.01	2018.08.01	38.4	1988.08.10	36.9	2018.08.03	36.6	2018.08.02	36.6	1988.08.01	36.2
98	동두천	1998.02.01	2018.08.01	38.7	2018.08.03	37.8	2018.08.02	37.5	2018.08.15	36.5	2012.08.04	36.4
99	파주	2001.12.07	2018.08.01	37.6	2018.08.02	37.3	2018.07.22	36.7	2018.08.03	36.5	2012.08.03	36.5
100	대관령	1971.07.15	2018.07.22	32.9	2018.07.26	32.8	1973.08.12	32.7	2018.07.21	32.4	2016.08.12	32.4
101	춘천	1966.01.01	2018.08.01	39.5	2018.08.03	38.5	2018.08.02	38.4	2018.07.24	37.2	2018.08.15	37.1
102	백령도	2000.11.01	2002.07.27	33.5	2014.08.02	33.2	2018.08.16	32.8	2018.08.15	32.8	2018.08.03	32.8
105	강릉	1911.10.03	1942.07.25	39.4	1994.07.13	39.3	1994.08.06	38.9	1939.07.20	38.5	2018.08.04	38.2
108	서울	1907.10.01	2018.08.01	39.6	1994.07.24	38.4	2018.07.31	38.3	1994.07.23	38.2	1943.08.24	38.2
114	원주	1971.09.06	2018.08.15	38.8	2018.08.01	38.8	1994.07.22	38.0	2018.08.02	37.8	2018.08.03	37.7
115	울릉도	1938.08.10	2013.08.08	35.4	2013.08.10	35.0	1994.08.04	34.6	1992.07.29	34.6	2018.08.04	34.5
119	수원	1964.01.01	2018.08.01	39.3	2018.08.15	39.2	2018.08.02	38.1	2018.08.03	37.6	2018.07.31	37.5
121	영월	1994.12.01	2018.08.01	39.9	2018.08.03	39.5	2018.08.02	39.2	2012.08.05	38.7	2018.07.31	38.5
127	충주	1972.01.01	2018.08.01	40.0	2018.08.02	39.3	2018.08.15	38.9	2018.08.03	38.9	2018.08.22	38.1
129	서산	1968.01.01	1994.07.26	37.3	2018.08.01	37.1	2004.08.11	37.1	1994.07.25	37.1	1994.07.24	37.1
131	청주	1967.01.01	2018.08.15	39.1	2018.08.01	38.3	2018.08.03	38.2	2018.08.22	38.1	2018.08.02	37.9
133	대전	1969.01.01	2018.08.15	39.4	2018.08.01	38.9	2018.08.22	38.7	2018.08.02	38.6	2018.08.14	38.1
135	추풍령	1937.01.11	1939.07.21	39.8	1942.07.23	38.4	1939.08.22	38.0	1994.07.13	36.8	2018.08.15	36.7
136	안동	1973.01.01	2018.07.27	38.9	2018.08.01	38.8	2018.08.03	38.4	2018.08.02	38.4	2018.08.04	38.3
137	상주	2002.01.01	2018.08.15	38.5	2018.08.14	38.4	2018.08.13	38.0	2018.08.02	38.0	2018.08.01	38.0
138	포항	1943.01.01	2018.08.04	39.4	2016.08.13	39.3	2017.07.13	38.6	1994.07.14	38.6	1949.07.22	38.3
140	군산	1968.01.01	2018.08.02	37.1	1994.07.24	36.9	2018.08.22	36.6	2018.08.03	36.6	2018.08.15	36.5
146	전주	1918.06.23	2018.08.13	38.9	1930.07.11	38.6	2018.08.01	38.4	2012.08.06	38.3	1994.07.23	38.2
156	광주	1939.05.01	2018.08.15	38.5	2018.07.27	38.5	1994.07.19	38.5	2018.08.02	38.3	1994.07.22	38.0
159	부산	1904.04.09	2016.08.14	37.3	1983.08.04	36.7	2016.08.15	36.6	2018.08.05	36.4	2017.08.06	36.2

지점			1위		2위		3위		4위		5위	
번호	명	관측개시	날짜	값	날짜	값	날짜	값	날짜	값	날짜	값
162	통영	1968.01.01	2018.07.29	36.9	1994.07.23	36.9	1994.07.24	36.8	1994.07.25	36.6	2017.08.06	36.3
169	흑산도	1997.01.01	2018.08.15	34.9	2018.08.07	34.7	2018.08.09	34.3	2018.08.08	34.0	2018.08.02	34.0
170	완도	1971.01.31	2013.08.20	36.9	2013.08.10	36.9	2004.08.14	36.3	1994.07.20	36.2	2018.08.06	35.7
175	진도 (첨찰산)	2001.11.03	2018.08.01	35.6	2018.07.27	35.5	2018.08.15	34.8	2018.07.31	34.4	2018.08.06	34.0
185	고산	1988.01.01	2018.08.02	35.5	2017.08.05	35.1	2018.08.15	34.8	2017.08.02	34.7	2017.08.07	34.6
188	성산	1971.07.15	1994.07.20	36.2	1983.08.04	35.5	2016.08.15	35.3	2004.07.31	35.0	2018.08.10	34.7
192	진주	1969.03.01	1994.07.21	38.9	1994.07.20	38.8	1994.07.18	38.5	1994.07.19	38.3	2018.07.27	37.9
201	강화	1972.01.11	2014.08.02	35.8	2014.08.01	35.7	2005.08.06	35.7	1994.07.23	35.5	2018.08.15	35.4
202	양평	1972.01.11	2018.08.01	40.1	2018.08.15	38.9	2018.08.02	38.4	2018.08.03	37.9	2018.08.14	37.6
203	이천	1972.01.11	2018.08.01	39.4	2018.08.02	38.7	1977.07.24	38.3	1994.07.18	38.2	2018.08.03	38.1
211	인제	1971.12.01	2018.08.01	37.7	1988.08.01	37.3	2018.08.02	37.0	2018.08.03	36.9	2014.08.01	36.9
212	홍천	1971.09.27	2018.08.01	41.0	2018.08.02	39.2	2018.08.03	39.0	2018.08.15	38.9	2018.07.31	38.5
216	태백	1985.08.01	2018.07.21	35.7	2013.08.14	35.6	2018.08.03	35.5	2018.08.04	35.0	2018.07.24	35.0
221	제천	1972.01.11	2018.08.01	39.4	2018.08.03	38.8	2018.08.02	38.5	2018.07.31	37.5	2018.08.14	37.4
226	보은	1972.01.09	2018.08.15	38.2	2018.08.13	38.0	2018.08.14	37.7	2018.07.24	37.3	2018.08.03	36.9
232	천안	1972.01.08	2018.08.15	37.8	2018.08.01	37.8	1994.07.23	37.7	1994.07.24	37.3	2018.08.03	37.1
236	부여	1972.01.09	2018.08.15	39.3	2018.08.01	38.9	2018.08.02	38.8	2018.08.22	38.3	2018.08.14	38.2
238	금산	1972.01.09	2018.08.02	38.8	2018.08.15	38.4	2018.08.01	38.3	2018.08.03	38.0	1994.07.23	37.5
243	부안	1972.03.01	2018.08.01	38.0	2018.08.02	37.9	2018.08.13	37.7	2018.08.15	37.5	2018.07.30	37.2
244	임실	1970.06.02	2018.08.15	37.5	2018.08.14	37.3	2018.08.02	37.3	2018.08.01	37.2	1994.07.23	37.1
245	정읍	1970.01.05	2018.08.02	38.4	2012.08.01	37.8	2018.08.15	37.7	1990.08.07	37.5	2018.08.13	37.3
247	남원	1972.01.04	2018.07.28	37.5	2018.07.27	37.5	1990.07.29	37.5	2018.08.06	37.2	2018.08.15	37.0
248	장수	1988.01.01	2018.08.14	36.5	2018.07.28	36.2	2018.08.15	35.8	2018.08.01	35.3	2018.07.26	35.3
252	영광군	2007.11.26	2018.08.02	37.6	2018.08.01	37.6	2018.08.15	37.5	2018.08.14	37.3	2018.08.22	36.6
253	김해시	2008.02.13	2013.08.10	39.2	2018.08.05	38.5	2018.08.14	38.0	2017.08.07	38.0	2012.08.05	37.9
271	봉화	1988.01.01	2018.08.02	37.8	2018.08.01	37.4	1988.08.04	37.4	1988.08.03	37.4	2018.08.04	37.1
272	영주	1972.11.28	2018.08.01	38.0	2018.08.02	37.8	2018.07.24	37.5	2012.08.05	37.5	2018.07.27	37.4
273	문경	1973.01.01	2018.08.14	38.1	2018.08.15	37.8	2018.08.01	37.8	2018.07.27	37.8	2018.08.04	37.5
277	영덕	1972.01.03	2018.08.05	39.9	2018.08.04	39.8	2016.08.13	38.6	2015.08.04	38.2	2017.07.13	38.1
278	의성	1973.01.01	2018.08.01	40.4	2018.08.14	40.3	2018.07.27	39.9	2018.08.02	39.8	2018.08.03	39.6
279	구미	1973.01.01	2018.08.01	38.1	2018.08.15	38.0	2018.08.02	37.9	2018.07.27	37.9	2018.08.04	37.6
281	영천	1972.01.21	2016.08.13	39.6	1994.07.20	39.4	2016.08.12	39.3	1994.07.21	39.3	2018.08.04	39.1
285	합천	1973.01.01	2018.07.26	39.5	2016.08.13	39.2	1994.07.20	39.2	2018.07.27	39.1	1994.07.15	39.1
288	밀양	1973.01.01	1994.07.20	39.4	1994.07.21	39.2	1994.07.18	39.1	2017.08.06	39.0	2018.08.01	38.9
294	거제	1972.01.24	1994.07.20	38.6	2018.07.26	37.8	2018.07.27	37.7	1994.07.21	37.7	1990.08.06	37.4

□ 일최저기온 최고 순위

(단위 : °C)

지점			1위		2위		3위		4위		5위	
번호	명	관측개시	날짜	값	날짜	값	날짜	값	날짜	값	날짜	값
95	철원	1988.01.01	2018.08.03	26.2	2018.07.25	26.0	2013.08.08	26.0	2018.08.04	25.9	2018.08.05	25.7
98	동두천	1998.02.01	2018.08.03	27.8	2018.08.02	26.9	2018.08.04	26.4	2018.07.25	26.4	2013.08.08	26.3
99	파주	2001.12.07	2013.08.09	27.5	2013.08.08	27.3	2018.08.02	26.8	2013.08.18	26.8	2013.08.17	26.7
101	춘천	1966.01.01	2018.08.04	27.6	2018.08.03	27.6	2017.07.21	27.5	2018.07.25	27.4	2018.08.06	26.8
105	강릉	1911.10.03	2013.08.08	30.9	2018.07.21	29.7	2013.08.09	29.7	1983.08.03	29.7	1998.07.08	29.5
108	서울	1907.10.01	2018.08.02	30.3	2018.08.03	30.0	2018.07.23	29.2	1994.08.15	28.8	2014.08.02	28.7
112	인천	1904.08.29	2018.08.02	29.1	2018.08.03	28.9	2018.08.14	28.5	2014.08.02	28.3	2012.08.03	28.2
114	원주	1971.09.06	2018.08.04	28.2	2018.07.25	27.9	2018.08.23	27.7	2018.08.03	27.4	1994.08.16	27.4
115	울릉도	1938.08.10	2013.08.09	28.7	2013.08.08	28.0	2018.07.23	27.8	1983.08.03	27.6	2013.08.10	27.4
119	수원	1964.01.01	2018.08.15	28.6	2018.07.23	28.2	2018.08.03	28.0	1999.07.27	28.0	2018.08.14	27.8

지점			1위		2위		3위		4위		5위	
번호	명	관측개시	날짜	값	날짜	값	날짜	값	날짜	값	날짜	값
121	영월	1994.12.01	2012.08.02	25.5	2018.08.08	25.3	2018.08.06	25.3	2017.07.22	25.3	2011.07.19	25.1
127	충주	1972.01.01	2018.08.23	28.5	2018.07.25	27.1	2018.08.06	26.4	2018.08.04	26.4	2018.07.28	26.4
131	청주	1967.01.01	2018.08.03	28.9	2018.08.04	28.2	2018.07.25	28.1	2017.08.06	28.1	2018.08.15	28.0
133	대전	1969.01.01	2018.08.04	28.0	2018.08.08	27.9	2017.08.06	27.8	2018.08.07	27.6	2018.08.02	27.6
135	추풍령	1937.01.11	1983.08.01	26.9	1967.08.09	26.4	2018.07.25	26.0	2000.07.22	26.0	1983.08.03	26.0
136	안동	1973.01.01	1983.08.01	26.8	2018.07.25	26.4	2013.08.08	26.4	2018.08.23	26.3	2018.07.24	26.3
137	상주	2002.01.01	2018.07.25	28.0	2018.08.04	27.2	2018.08.05	26.8	2017.07.22	26.8	2018.07.26	26.4
138	포항	1943.01.01	2018.08.05	29.3	2013.08.09	29.3	2013.08.08	29.1	2018.07.26	29.0	2018.08.04	28.9
143	대구	1907.01.31	2018.08.05	28.6	2018.07.27	28.6	2013.08.08	28.2	2018.07.26	27.9	2013.08.09	27.9
152	울산	1932.01.06	2013.08.09	28.8	2018.08.05	27.9	2018.07.26	27.9	1998.08.06	27.9	2013.08.08	27.8
156	광주	1939.05.01	1951.08.20	29.8	1960.07.27	28.2	2018.08.07	28.0	1994.07.13	27.8	2010.08.14	27.7
159	부산	1904.04.09	2016.08.14	28.3	2016.08.13	28.2	2018.08.05	28.1	2018.08.06	28.0	2013.08.11	28.0
165	목포	1904.04.08	1953.08.17	28.0	2018.08.13	27.8	2018.08.07	27.8	2018.08.03	27.7	2018.07.22	27.7
168	여수	1942.03.01	2017.08.07	28.7	2017.08.05	28.2	2017.08.06	28.1	2016.08.15	28.1	2018.08.06	28.0
169	흑산도	1997.01.01	2001.08.01	27.0	2018.08.09	26.8	2018.08.16	26.6	2013.08.19	26.5	2012.08.01	26.5
185	고산	1988.01.01	2017.08.24	27.9	2017.08.23	27.8	2017.08.07	27.8	2017.08.06	27.7	2018.08.14	27.6
188	성산	1971.07.15	2017.08.06	28.2	1996.08.11	28.2	2004.08.12	28.1	2018.08.12	27.8	1990.08.17	27.8
201	강화	1972.01.11	2013.08.17	26.8	1973.07.20	26.8	2018.08.02	26.5	1994.08.04	26.4	2013.08.09	26.3
202	양평	1972.01.11	2018.07.25	27.6	2018.08.14	27.2	1973.07.20	27.1	2018.07.28	26.9	2018.08.03	26.8
203	이천	1972.01.11	2018.07.25	27.0	2018.08.04	26.6	1994.08.15	26.2	2018.08.14	26.0	2018.08.06	26.0
211	인제	1971.12.01	1994.07.14	26.1	1983.07.31	25.7	1983.08.03	25.3	2010.08.01	25.2	2018.08.04	25.1
212	홍천	1971.09.27	2018.08.03	26.9	2018.07.25	26.5	2018.07.28	26.3	2018.08.06	26.1	2018.08.04	26.1
221	제천	1972.01.11	2018.08.23	25.9	2018.07.25	25.2	1983.08.01	25.2	2018.07.23	25.1	2017.07.22	25.1
226	보은	1972.01.09	2018.07.25	26.3	2000.07.22	25.7	2018.08.10	25.4	1994.08.15	25.4	1994.08.14	25.4
232	천안	1972.01.08	1994.08.15	26.8	2012.08.03	26.4	2018.08.06	26.3	2013.08.02	26.1	2010.08.05	26.1
238	금산	1972.01.09	1983.08.01	26.4	2002.08.05	26.3	2018.07.30	26.0	2017.07.24	26.0	2008.08.02	26.0
243	부안	1972.03.01	2010.08.14	26.9	2018.08.07	26.8	2017.07.24	26.8	2017.08.06	26.7	2009.07.18	26.7
247	남원	1972.01.04	1994.08.13	26.8	2018.07.30	26.6	1984.07.03	26.2	1983.08.01	26.2	1992.07.21	26.1
260	장흥	1972.01.21	2012.08.02	27.5	2010.08.15	27.1	2018.08.03	27.0	2010.08.06	26.8	1991.07.23	26.7
272	영주	1972.11.28	2018.08.05	26.0	2005.08.13	26.0	2005.08.14	25.6	2004.07.21	25.5	1994.07.10	25.5
273	문경	1973.01.01	1983.08.01	26.8	2018.08.06	26.2	2018.08.05	26.1	2018.08.04	25.8	2018.08.07	25.5
277	영덕	1972.01.03	2013.08.09	28.4	2018.08.04	28.3	2000.07.22	28.3	2013.08.08	27.5	2005.08.14	27.2
278	의성	1973.01.01	2018.08.23	26.8	2018.08.07	26.3	1981.08.01	26.1	2013.08.08	25.8	1973.08.17	25.5
279	구미	1973.01.01	2018.07.27	27.4	2018.08.05	27.3	2018.07.28	27.1	2018.08.06	26.9	2018.07.26	26.8
281	영천	1972.01.21	2018.08.05	28.1	2017.07.11	27.1	2017.07.03	26.6	2016.07.27	26.6	2002.08.05	26.6
284	거창	1972.01.24	2018.08.10	25.1	2008.07.10	24.8	1978.07.04	24.8	2011.08.17	24.7	2006.08.16	24.7
288	밀양	1973.01.01	2009.07.18	27.5	2017.07.10	27.3	2010.08.15	27.2	2009.07.20	27.2	2018.07.27	27.1
289	산청	1972.03.30	2012.08.02	26.7	2017.08.07	26.3	2006.08.16	26.0	2018.07.28	25.8	2014.07.25	25.8
294	거제	1972.01.24	2017.08.24	27.9	2016.07.28	27.8	2013.08.07	27.7	1994.08.14	27.6	2018.08.22	27.5

□ 일강수량 최다 순위

(단위 : mm)

지점			1위		2위		3위		4위		5위	
번호	명	관측개시	날짜	값	날짜	값	날짜	값	날짜	값	날짜	값
95	철원	1988.01.01	2018.08.29	384.3	1999.08.01	280.3	1996.07.27	268.1	1999.07.31	256.7	2008.07.24	230.0
98	동두천	1998.02.01	2011.07.27	449.5	1999.08.01	377.5	2018.08.29	279.6	2008.07.24	265.0	1999.08.02	244.6
138	포항	1943.01.01	1998.09.30	516.4	1991.08.23	315.6	2005.09.06	265.0	2018.10.06	179.4	1993.08.10	175.2
169	흑산도	1997.01.01	2000.08.26	281.1	2010.06.12	200.5	2010.09.11	183.5	2018.07.01	181.7	2010.07.11	180.5
184	제주	1923.05.01	2007.09.16	420.0	2018.10.05	310.0	1927.09.11	301.2	2011.08.07	299.0	1927.08.04	281.7
238	금산	1972.01.09	1995.08.30	202.0	2011.07.10	188.0	1996.06.17	186.5	2002.08.06	176.0	2018.08.26	168.5
248	장수	1988.01.01	2013.07.05	189.5	2002.08.31	182.5	2010.08.16	176.5	2018.08.26	174.0	1993.09.17	172.0

지점			1위		2위		3위		4위		5위	
번호	명	관측개시	날짜	값	날짜	값	날짜	값	날짜	값	날짜	값
277	영덕	1972.01.03	1991.08.23	296.0	2001.09.09	277.5	2018.10.06	220.5	1998.09.30	192.0	2005.09.06	184.0
288	밀양	1973.01.01	1979.08.25	271.4	2011.07.09	245.0	1978.06.18	227.9	1997.06.26	216.5	2018.08.26	197.0

□ 1시간 강수량 최다 순위

(단위 : mm)

지점			1위		2위		3위		4위		5위	
번호	명	관측개시	날짜	값	날짜	값	날짜	값	날짜	값	날짜	값
90	속초	1968.01.01	2018.08.06	70.1	2004.07.04	69.0	2002.09.01	59.0	1986.08.21	56.8	2015.08.13	56.5
95	철원	1988.01.01	2013.07.14	74.0	2018.08.29	73.3	2003.08.06	69.5	2011.07.27	67.0	2010.09.05	67.0
102	백령도	2000.11.01	2009.08.26	59.5	2004.08.08	56.5	2010.09.05	54.0	2015.08.08	50.2	2018.08.28	49.2
105	강릉	1911.10.03	2002.08.31	100.5	2018.08.06	93.0	2006.10.23	81.5	1987.07.16	60.0	1985.08.31	53.4
106	동해	1992.05.01	1994.10.12	62.4	2018.08.06	57.5	2002.08.31	57.0	2006.07.15	54.0	2004.08.19	53.5
127	충주	1972.01.01	1989.07.25	89.5	2017.07.31	75.4	1972.08.19	67.0	2018.09.03	63.1	1988.07.20	61.0
133	대전	1969.01.01	1969.07.31	79.1	1980.07.20	69.4	1999.09.10	68.0	2018.08.28	65.3	1998.08.10	65.1
185	고산	1988.01.01	2017.08.19	62.8	2018.05.18	55.5	2006.07.08	55.5	1991.09.27	52.4	2007.09.15	46.0
189	서귀포	1961.01.01	2018.09.01	120.7	2016.10.05	116.7	1995.07.07	92.5	1998.07.15	78.0	2015.05.11	75.0
212	홍천	1971.09.27	2006.07.15	89.0	2001.07.23	79.5	2002.08.06	74.0	1995.07.10	66.0	2018.05.17	63.5
247	남원	1972.01.04	2018.08.07	84.3	2010.08.17	72.5	1988.07.14	68.0	1998.08.09	63.5	1975.07.16	63.0

□ 평균풍속 최대 순위

(단위 : m/s)

지점			1위		2위		3위		4위		5위	
번호	명	관측개시	날짜	값	날짜	값	날짜	값	날짜	값	날짜	값
170	완도	1971.01.31	1999.04.13	14.8	2012.08.28	14.6	2006.04.20	13.9	2018.08.23	13.7	2006.07.10	13.3
188	성산	1971.07.15	2018.08.23	13.7	2011.08.07	13.3	1985.08.09	12.0	2012.08.28	11.8	2002.08.31	11.6
221	제천	1972.01.11	1977.04.18	7.0	1980.10.26	6.7	1977.03.24	6.6	1976.12.26	6.5	2018.03.20	6.4
245	정읍	1970.01.05	2018.04.10	5.9	1983.04.26	5.3	1980.04.05	5.2	2012.08.28	5.1	1993.06.02	5.1
247	남원	1972.01.04	2018.03.20	6.7	2012.08.28	6.6	1976.06.30	6.4	1993.06.02	6.0	1975.04.18	6.0
260	장흥	1972.01.21	2011.08.07	10.1	2018.08.23	9.8	2012.08.28	9.2	2002.07.05	9.2	1999.07.27	9.2
277	영덕	1972.01.03	1999.03.19	11.2	2018.03.20	11.1	2005.09.06	11.1	2015.08.25	10.7	1998.09.30	10.7

□ 최대풍속 최대 순위

(단위 : m/s)

지점			1위		2위		3위		4위		5위	
번호	명	관측개시	날짜	값	날짜	값	날짜	값	날짜	값	날짜	값
99	파주	2001.12.07	2015.08.08	11.5	2013.11.25	10.8	2007.07.29	10.8	2013.05.12	10.3	2018.04.10	10.1
253	김해시	2008.02.13	2012.09.17	19.9	2018.10.06	19.4	2010.08.11	18.2	2012.08.28	15.6	2012.08.30	15.0
271	봉화	1988.01.01	2012.09.17	11.5	2001.01.12	11.4	2018.10.06	11.3	2001.01.03	11.1	2001.01.02	11.0

□ 최대순간풍속 최대 순위

(단위 : m/s)

지점			1위		2위		3위		4위		5위	
번호	명	관측개시	날짜	값	날짜	값	날짜	값	날짜	값	날짜	값
99	파주	2001.12.07	2007.07.29	19.6	2007.05.12	18.8	2002.08.31	18.5	2018.04.10	18.0	2012.08.28	17.7

지점			1위		2위		3위		4위		5위	
번호	명	관측개시	날짜	값	날짜	값	날짜	값	날짜	값	날짜	값
201	강화	1972.01.11	2011.05.19	28.0	2012.08.28	24.4	2018.04.10	24.1	2009.02.13	23.5	2015.04.02	21.9
253	김해시	2008.02.13	2012.09.17	27.6	2018.10.06	26.1	2010.08.11	25.8	2012.08.28	24.6	2016.05.04	23.5
271	봉화	1988.01.01	2012.09.17	25.2	2018.10.06	22.7	1993.08.10	22.4	2005.09.07	22.3	2005.09.06	21.5

□ 일평균기온 최저 순위

(단위 : °C)

지점			1위		2위		3위		4위		5위	
번호	명	관측개시	날짜	값	날짜	값	날짜	값	날짜	값	날짜	값
90	속초	1968.01.01	2018.01.24	-12.3	2004.01.21	-11.9	1986.01.05	-11.9	2001.01.15	-11.8	1981.02.26	-11.2
95	철원	1988.01.01	2001.01.15	-21.3	2001.01.16	-20.7	2001.01.14	-19.5	1990.01.25	-19.4	2018.01.26	-19.1
98	동두천	1998.02.01	2001.01.15	-19.4	2001.01.14	-18.1	2001.01.16	-17.8	2004.01.21	-16.0	2018.01.26	-15.8
99	파주	2001.12.07	2010.01.06	-17.3	2018.01.26	-17.1	2013.01.03	-16.7	2011.01.16	-16.5	2018.01.25	-16.3
100	대관령	1971.07.15	1986.01.05	-21.9	2001.01.15	-20.6	2001.01.14	-19.5	2018.01.26	-19.4	2004.01.22	-19.3
102	백령도	2000.11.01	2004.01.21	-15.5	2006.02.03	-12.7	2001.01.14	-12.5	2016.01.23	-12.0	2018.01.25	-11.6
129	서산	1968.01.01	2001.01.16	-12.9	2001.01.15	-12.0	1990.01.25	-11.9	2018.01.26	-11.8	1985.01.14	-11.7
130	울진	1971.01.12	1986.01.05	-10.6	1981.02.26	-9.9	2001.01.15	-9.3	2018.01.24	-9.2	1977.02.16	-9.1
137	상주	2002.01.01	2012.02.02	-12.1	2016.01.24	-11.9	2011.01.16	-11.8	2018.01.26	-11.5	2013.01.03	-11.2
140	군산	1968.01.01	2016.01.24	-10.9	2018.01.26	-10.1	2018.01.24	-10.1	2004.01.21	-10.1	2004.01.22	-10.0
155	창원	1985.07.01	2016.01.24	-9.5	2018.01.24	-7.8	2018.01.26	-7.4	2001.01.15	-7.3	2012.02.02	-7.1
169	흑산도	1997.01.01	2016.01.24	-5.7	2018.01.24	-4.3	2004.01.21	-4.1	2016.01.23	-4.0	2006.02.03	-4.0
175	진도 (첨찰산)	2001.11.03	2016.01.24	-10.1	2018.01.24	-9.7	2018.01.25	-9.5	2018.01.26	-9.1	2012.02.02	-9.1
185	고산	1988.01.01	2016.01.24	-3.5	2018.01.25	-1.4	2013.02.08	-1.2	2004.01.21	-1.1	1990.01.25	-1.1
188	성산	1971.07.15	2016.01.24	-4.4	1977.02.16	-4.1	1981.02.26	-3.9	2018.01.25	-2.9	1984.02.06	-2.6
201	강화	1972.01.11	2001.01.15	-17.9	2001.01.16	-16.4	1986.01.05	-16.2	2001.01.14	-16.1	2018.01.26	-15.5
216	태백	1985.08.01	1986.01.05	-17.6	2018.01.24	-16.3	2001.01.15	-16.3	2003.01.29	-16	2016.01.24	-15.9
252	영광군	2007.11.26	2018.01.24	-10.5	2016.01.24	-10.4	2018.01.26	-9.6	2018.01.25	-9.5	2013.01.04	-9.3
253	김해시	2008.02.13	2018.01.24	-7.8	2018.02.06	-7.7	2016.01.24	-7.5	2011.01.16	-7.4	2018.01.26	-7.3
260	장흥	1972.01.21	1990.01.25	-10.3	1977.02.16	-8.8	1976.12.27	-8.6	2016.01.24	-8.5	2018.01.12	-7.9
261	해남	1971.02.03	1990.01.25	-9.2	1976.12.27	-9.2	2018.01.12	-8.4	1977.01.04	-8.2	1977.02.16	-7.9
262	고흥	1972.01.22	1977.02.16	-8.1	2016.01.24	-7.8	1990.01.25	-7.4	1981.02.26	-7.3	2018.01.26	-7.0
273	문경	1973.01.01	2001.01.15	-12.9	2016.01.24	-12.6	2012.02.02	-12.6	2018.01.26	-12.4	2011.01.16	-12.4
277	영덕	1972.01.03	2001.01.15	-10.5	1986.01.05	-10.3	2016.01.24	-10.2	1977.02.16	-10.1	2018.01.26	-9.7
289	산청	1972.03.30	1977.02.16	-9.6	2016.01.24	-9.1	1981.02.26	-9.1	1976.12.27	-8.2	2018.01.24	-8.1

□ 일최고기온 최저 순위

(단위 : °C)

지점			1위		2위		3위		4위		5위	
번호	명	관측개시	날짜	값	날짜	값	날짜	값	날짜	값	날짜	값
90	속초	1968.01.01	2018.01.24	-8.4	1986.01.05	-7.7	1977.02.16	-7.5	2001.01.15	-7.2	2016.01.19	-7.0
95	철원	1988.01.01	2001.01.15	-13.7	2018.01.26	-12.0	2018.01.24	-11.8	2003.01.05	-11.6	2001.01.16	-11.4
98	동두천	1998.02.01	2001.01.15	-11.5	2001.01.14	-11.3	2004.01.21	-11.1	2018.01.26	-10.0	2018.01.24	-9.7
99	파주	2001.12.07	2018.01.24	-12.1	2004.01.21	-11.5	2018.01.26	-10.5	2018.01.25	-10.4	2016.01.24	-10.0
100	대관령	1971.07.15	1986.01.05	-19.1	2001.01.15	-15.4	2018.01.24	-15.2	2003.01.05	-14.7	2001.01.14	-14.6
102	백령도	2000.11.01	2004.01.21	-13.3	2018.01.25	-10.9	2018.01.24	-10.8	2001.01.14	-10.7	2003.01.04	-9.5
106	동해	1992.05.01	2003.01.29	-6.1	2001.01.15	-5.9	2018.01.24	-5.4	2003.01.05	-5.4	2001.01.14	-5.1
115	울릉도	1938.08.10	1981.02.26	-8.3	1977.02.16	-8.0	1963.01.24	-7.5	2018.01.24	-7.0	1991.02.23	-6.8
127	충주	1972.01.01	1986.01.05	-11.1	1973.12.24	-10.0	2003.01.05	-9.9	2001.01.15	-9.4	2018.01.24	-9.2
129	서산	1968.01.01	1986.01.05	-9.0	2018.01.26	-8.7	2001.01.15	-8.7	2018.01.24	-8.6	1969.01.02	-8.1
130	울진	1971.01.12	1986.01.05	-6.5	1981.02.26	-5.0	2003.01.29	-3.9	2018.01.24	-3.6	2004.01.22	-3.6

지점			1위		2위		3위		4위		5위	
번호	명	관측개시	날짜	값	날짜	값	날짜	값	날짜	값	날짜	값
137	상주	2002.01.01	2016.01.24	-8.9	2012.02.02	-8.1	2013.01.03	-7.4	2003.01.05	-7.4	2018.01.24	-7.3
169	흑산도	1997.01.01	2018.01.25	-3.1	2016.01.24	-2.7	2018.01.26	-2.5	2018.01.24	-2.2	2012.02.02	-2.2
175	진도 (첨찰산)	2001.11.03	2018.01.26	-8.2	2018.01.25	-7.6	2012.02.02	-6.9	2016.01.24	-6.7	2013.02.08	-6.2
184	제주	1923.05.01	1931.01.11	-1.7	1942.02.13	-1.4	2018.01.25	-1.2	1981.02.26	-1.0	1977.01.30	-0.9
185	고산	1988.01.01	2018.01.25	-0.6	2016.01.24	-0.3	2013.02.08	0.0	2018.01.26	0.1	1990.01.25	0.4
188	성산	1971.07.15	1981.02.26	-2.6	1977.02.16	-1.7	2016.01.24	-1.4	1977.01.30	-1.4	2018.01.25	-1.3
201	강화	1972.01.11	1986.01.05	-13.4	2001.01.15	-12.3	2018.01.26	-11.7	2001.01.14	-11.7	2004.01.21	-11.3
202	양평	1972.01.11	1986.01.05	-13	1973.12.24	-10.7	1981.01.03	-10.4	2018.01.26	-9.9	2018.01.24	-9.9
203	이천	1972.01.11	1986.01.05	-13.2	1973.12.24	-10.9	2018.01.26	-9.4	1990.01.24	-9.1	1976.12.27	-9.0
211	인제	1971.12.01	1986.01.05	-13.8	2011.01.16	-11.3	2001.01.15	-11.0	2003.01.05	-10.5	2018.01.26	-10.4
212	홍천	1971.09.27	1986.01.05	-12.7	1976.12.26	-11.0	2003.01.05	-10.6	2018.01.24	-10.4	2001.01.14	-9.8
216	태백	1985.08.01	2018.01.24	-12.9	1986.01.05	-12.7	2003.01.29	-12.1	2001.01.14	-11.5	1990.01.24	-11.5
235	보령	1972.01.24	1986.01.05	-8.6	1973.12.24	-8.5	2016.01.24	-8.0	1977.02.16	-7.9	2018.01.24	-7.6
236	부여	1972.01.09	1973.12.24	-8.6	2016.01.24	-8.1	1986.01.05	-7.9	1977.02.16	-7.3	2018.01.24	-6.9
245	정읍	1970.01.05	1977.02.16	-8.1	2016.01.24	-8.0	1986.01.05	-7.9	2018.01.24	-6.5	2018.01.26	-6.1
247	남원	1972.01.04	2016.01.24	-8.2	1981.02.26	-6.7	1973.12.24	-6.5	2018.01.24	-6.0	2003.01.05	-6.0
248	장수	1988.01.01	2016.01.24	-9.9	2003.01.05	-8.8	2001.01.15	-8.6	1991.02.22	-8.5	2018.01.11	-8.4
252	영광군	2007.11.26	2016.01.24	-7.8	2018.01.24	-7.4	2018.01.26	-7.0	2018.01.25	-6.4	2012.02.02	-5.9
253	김해시	2008.02.13	2016.01.24	-4.1	2018.01.24	-3.0	2013.01.03	-2.2	2012.02.02	-2.1	2018.02.06	-1.9
261	해남	1971.02.03	2016.01.24	-5.7	1977.02.16	-5.3	1981.02.26	-5.2	1976.12.27	-5.2	2018.01.25	-4.8
271	봉화	1988.01.01	2016.01.24	-9.5	2018.01.24	-9.0	2003.01.29	-9.0	2001.01.15	-8.7	2001.01.14	-8.7
277	영덕	1972.01.03	1986.01.05	-7.1	2016.01.24	-6.4	1981.02.26	-6.2	2018.01.24	-6.1	2001.01.15	-5.6

□ 일최저기온 최저 순위

(단위 : °C)

지점			1위		2위		3위		4위		5위	
번호	명	관측개시	날짜	값	날짜	값	날짜	값	날짜	값	날짜	값
90	속초	1968.01.01	2016.01.24	-16.4	2018.01.25	-16.2	1981.02.26	-16.2	2018.01.24	-15.9	2018.01.26	-15.8
140	군산	1968.01.01	2018.01.27	-15.0	2004.01.22	-14.7	2005.12.18	-14.5	1971.01.06	-14.5	2018.01.25	-14.1
155	창원	1985.07.01	2011.01.16	-13.1	2016.01.24	-12.6	2018.01.26	-12.0	2018.01.24	-11.4	1991.02.23	-11.3
169	흑산도	1997.01.01	2016.01.24	-8.7	2016.01.23	-7.1	2018.01.24	-6.7	2004.01.21	-6.3	2006.02.03	-5.9
175	진도 (첨찰산)	2001.11.03	2018.01.24	-13.8	2018.01.27	-12.7	2016.01.24	-12.7	2016.01.23	-11.9	2006.02.04	-11.4
252	영광군	2007.11.26	2018.01.27	-15.2	2018.12.29	-15.0	2018.01.24	-14.5	2011.01.02	-14.5	2013.01.04	-14.3
253	김해시	2008.02.13	2011.01.16	-13.6	2018.02.07	-12.4	2018.02.06	-12.3	2018.01.27	-12.2	2013.02.08	-12.0
260	장흥	1972.01.21	1990.01.25	-15.5	1977.02.17	-13.4	2018.01.12	-13.2	1982.01.17	-13.2	2011.01.01	-13.1
261	해남	1971.02.03	1977.02.17	-14.5	1977.01.04	-14.4	2003.01.06	-14.1	2018.01.12	-14.0	2009.01.24	-13.9
262	고흥	1972.01.22	1985.01.30	-14.4	1977.02.16	-12.7	2018.01.27	-12.6	1997.01.22	-12.3	1990.01.25	-12.2
277	영덕	1972.01.03	2011.01.16	-15.1	2018.01.26	-14.6	2001.01.15	-14.2	1976.12.27	-13.8	2016.01.24	-13.7
289	산청	1972.03.30	2018.01.27	-14.6	1974.01.28	-14.4	1994.01.24	-14.1	1984.01.29	-14.0	1991.02.24	-13.7