

배포일시	2019. 1. 15.(화) 11:00 (총 7매)	보도시점	즉 시
담당부서	해양기상과	담당자	과장 유승협 사무관 이소영
		전화번호	02-2181-0742 02-2181-0743

안전한 해상활동 '해양기상정보포털'을 클릭하세요!

- 기상청, 해양기상정보포털 서비스 1월 15일부터 시행

- 기상청(청장 김종석)은 최근 증가한 국민들의 다양한 해상활동(△해양레저 △해상교통 △어업 등)을 지원하기 위해 해양기상정보를 한 곳에서 볼 수 있는 '해양기상정보포털(marine.kma.go.kr)' 서비스를 1월 15일(화)부터 시행한다고 밝혔다.
- 기상청은 일반 국민과 전문가의 의견을 바탕으로 '해양안전이 꼭 필요한 6대 분야'를 선정하였으며, 이와 관련한 모든 해양기상정보를 해양기상정보포털에서 통합하여 제공한다.
- 해양안전 6대 분야는 △항만 △항로 △레저 △어업 △해난 △안보이며, 해양기상정보를 지도 위에 그림으로 표현하여 누구나 이해하기 쉽게 개선하였다.
- 해양기상정보포털은 선박 안전사고 예방과 어민들의 어업활동 지원, 해양관광 및 휴양객의 편의를 위한 다양한 정보를 제공한다.
- (선박 안전) 선박 사고 예방과 안전 운항을 위해 △항만기상정보(53소) △항로기상정보(65구간) △안개 실황(시정*)을 제공한다.

※ 시정: 일반적으로 목표물을 식별할 수 있는 최대 거리

- (국민 안전) 최근 급증한 낚시객 및 휴양객의 안전과 편의를 위해 △낚시(68지점) △서핑(23지점) △이안류(8지점) △너울(12지점) 정보를 제공한다.
 - (어업 지원) 양식장 관리 등 어업활동을 위해 △수온 실황 및 7일 예측 정보도 제공한다.
 - (안보 지원) 군 지원을 위해 50km 격자의 1,331개 △해역별(해구) 바다 상태를 10단계로 구분하여 제공한다.
- 또한, 기존의 해양관측자료와 △예보 및 특보 △문자메시지 △음성서비스 등을 이용자가 활용하기 쉽게 개선하여 제공한다.
- 해상특보의 경우, 기존에는 광역해역*만 그림으로 표시되었으나, 특정관리해역* 의 특보사항까지 그림으로 상세하게 확인할 수 있다.
 - ※ 광역해역: 우리나라 해역을 앞바다와 먼바다로 구분한 특보구역(15개)
 - ※ 특정관리해역: 지형적 영향으로 주변보다 해상상태가 양호하여 별도로 운영되는 특보구역(47개)
 - 문자서비스는 수신 시간, 파고와 풍속 값을 어민 등 이용자가 임의로 설정하여 필요한 정보만 받을 수 있게 개선하였다.
- 김종석 기상청장은 “해양기상정보포털이 국민의 생명을 지키는 튼튼한 안전망으로 적극 활용될 수 있길 바라며, 앞으로도 국민의 목소리에 귀 기울여 더 편리하고 유용한 해양기상 서비스를 제공하도록 노력하겠다.” 라고 밝혔다.
- 붙임: 해양기상정보포털 주요 기능 및 화면 구성

□ 서비스 명: 해양기상정보포털(marine.kma.go.kr)

※ (기존)해양기상정보전달시스템 → (개선) 해양기상정보포털

□ 주요 기능 및 화면 구성

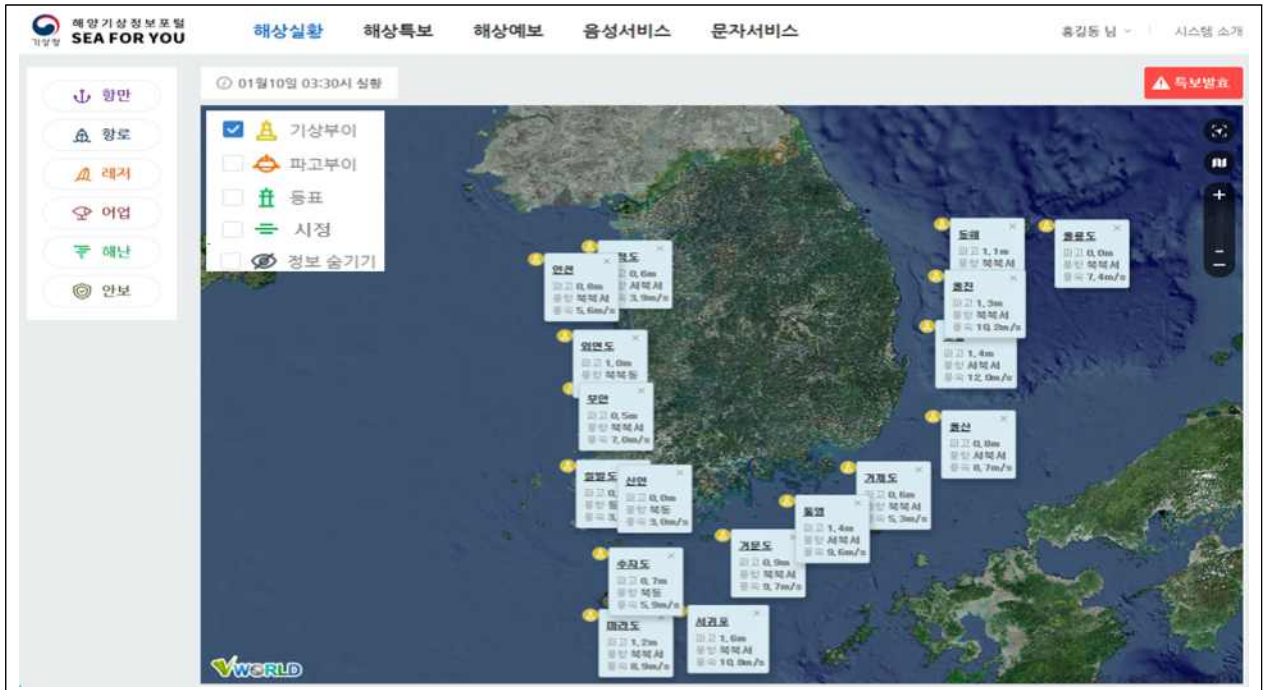
○ 주요 서비스 6대 분야 신설

메뉴	내용	비고
1. 항만	- 전국 53개항 항만 육상 및 해상예보 - 유관기관용 표출모니터링	항만별 상세정보
2. 항로	- 출발항~도착항까지 해양기상정보(65개 항로)	항로 구간별 상세정보
3. 레저	- 낚시: 68개 지점 해양기상정보(낚시지점 방파제) - 서핑: 23개 지점 해양기상정보(서핑 해수욕장)	지점별 상세정보
4. 어업	- 수온 실황(부이, 파고부이) 및 예측시계열(부이)	예측시계열
5. 해난	- 이안류(4단계), 너울(5단계), 안개(실황)	등급그래프 및 시계열
6. 안보	- 등급별 해황(Sea state) 정보	WMO기준 10단계 상세정보

○ 기본 콘텐츠 개선

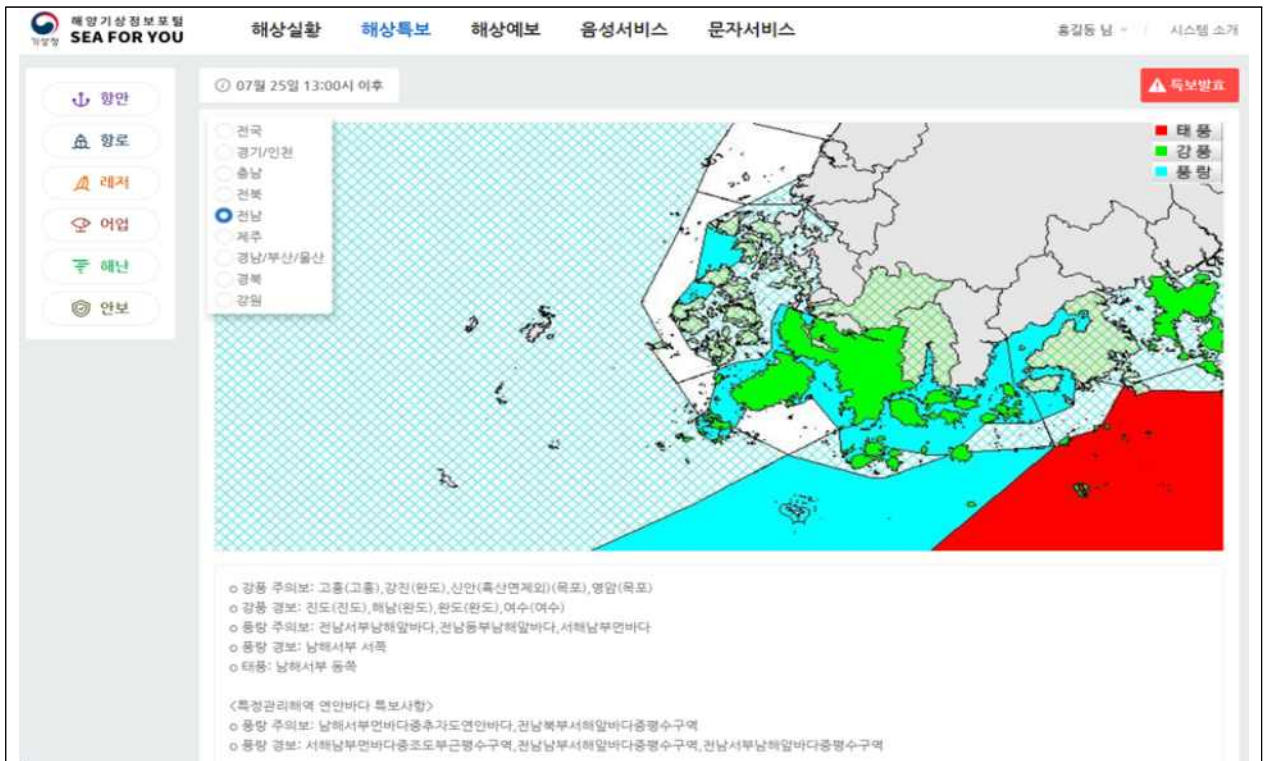
메뉴	기존	개선
해상실황	- 기상부이, 파고부이, 등표자료 제공	- 기상부이, 파고부이, 등표+시정(추가)
해상특보	- 풍랑특보 광역 그래픽 표출	- 광역 및 특정관리해역 그래픽 표출 - 전국 단위 및 지역별 표출 가능
해상예보	- 없음	- 지도기반 단기~중기예보 연계 표출
음성서비스	- 특보, 단기예보, 주간예보, 실황 제공	- 특보, 단기예보, 주간예보, 실황 제공 (디자인 및 가독성 개선)
문자서비스	- 해상특보, 해양지역실황, 어업실황 제공	- 기상부이, 파고부이 자료 추가 제공 (수신시간, 파고, 풍속 임계값 설정 가능)

○ 메인 화면(해상 현황)



(메인화면) 지도기반의 현재 실시간 관측 현황 표출

○ 기본콘텐츠 개선(해상 특보)



(해상특보) 특보영역 그래픽 세분화: 특정관리해역 연안바다 표출, 지역 설정

○ 6대 분야 서비스

The screenshot displays the 'SEA FOR YOU' website interface. On the left, there is a navigation menu with buttons for '항만' (Port), '항로' (Route), '레저' (Leisure), '어업' (Fishing), '해난' (Disaster), and '안보' (Security). The main content area is titled '07월 25일 13:00시 발표' (Released on July 25, 13:00). A sub-section '경보 숨기기' (Hide warnings) is active. The central focus is '대전항 항만 기상정보' (Daejeon Port Weather Information), which includes a warning about the 2022 fishing season starting on August 1st. Below this are several data tables for various weather parameters like wind speed, wave height, and visibility. To the right, a map of Korea shows 53 port locations, each with a weather forecast popup. The popups include the port name, time, wind speed/direction, and wave height. A legend in the bottom right corner of the map area shows color-coded wave height ranges: 1m or less (blue), 1m-2m (green), 2m-3m (yellow), and 3m or more (red).

(항만) 전국 53개항 항만 실황 및 예보

This screenshot shows the '항로 검색' (Route Search) section of the website. It includes search criteria: '출발항' (Origin Port) set to '가거도' (Gageodo), '도착항' (Destination Port) set to '목포' (Mokpo), '날짜' (Date) set to '2019-01-07', and '시간' (Time) set to '17'. A '조회' (Search) button is present. The main map area displays a route from Gageodo to Mokpo, with weather forecast popups for various points along the way, including '가거' (Gageo), '진해' (Jinhae), '부산' (Busan), '진남' (Jinam), and '목포' (Mokpo). Each popup shows the time, wind speed/direction, and wave height. A legend in the bottom right corner of the map area shows color-coded wave height ranges: 1m or less (blue), 1m-2m (green), 2m-3m (yellow), and 3m or more (red).

(항로) 출발항~도착항까지 해양기상정보(65개 항로)

