



국민이 지킨 역사
국민이 이끌 나라

국민의 내일을 위한 정부혁신
보다 나은 정부



배포일시	2019. 3. 26.(화) 13:00 (총 4매)	보도시점	2019. 3. 26.(화) 14:00
담당부서	기상레이더센터 레이더분석과	담당자	과장 장근일 연구관 남경엽
		전화번호	02-2181-0861 02-2181-0863

'우박·집중호우·낙뢰 확인서비스'로 위험기상 대비하세요!

- 기상청 날씨누리과 '우리 동네 레이더 날씨 알리미' 앱을 통해 확인

- 기상청(청장 김종석)은 3월 27일(수)부터 '우리 동네 레이더 날씨 알리미*' 앱을 통해 위험기상인 우박, 집중호우 등의 정보를 확대하여 제공한다고 밝혔다.

* 우리 동네 레이더 날씨 알리미: 기상청 레이더로 관측한 한반도 지역의 기상정보와 구름 영상을 보여주며, 관측 정보를 제공하는 앱으로, 플레이스토어(안드로이드) 또는 앱스토어(애플)에서 내려 받아 사용할 수 있다.

- 정부혁신 사업의 일환인 이번 확대 서비스는 기존에 제공되던 강수량(예코), 낙뢰 정보 외에 △우박 △눈·비(수상체) △누적 강수 △강수 예측 등 4개의 정보가 추가되었다.

○ 또한, 사용자가 언제 어디서든 날씨 정보를 확인하고 대비할 수 있도록 정보 제공 주기를 10분에서 5분으로 단축하여 제공한다.

구분	기존	변경
제공 정보 (2종→6종)	강수량(예코), 낙뢰	강수량(예코), 낙뢰, 우박, 눈·비(수상체), 누적 강수, 강수 예측
제공 주기	10분	5분

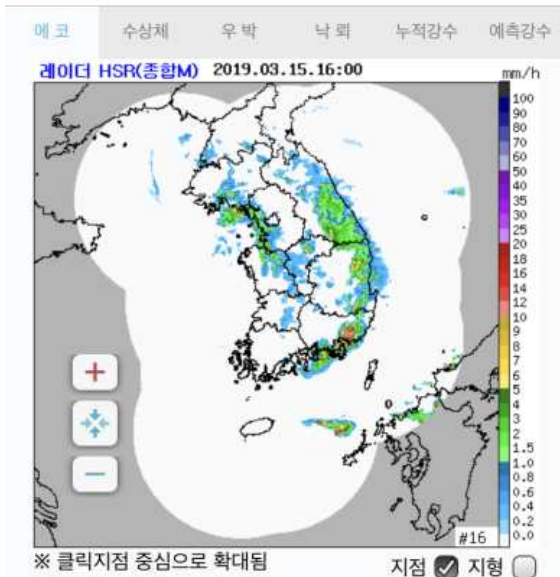
□ 김종석 기상청장은 “국민안전에 필수적인 기상레이더의 기상정보가 선제적·예방적 서비스로서 국민의 실생활 속에서 다양하게 활용되길 바라며, 최근 기후변화로 인해 빈번하게 발생하는 우박, 천둥·번개, 집중호우, 대설 등 위험기상을 대비할 수 있길 바랍니다.”라고 밝혔다.

□ 붙임 「우리 동네 레이더 날씨 알리미」 서비스 이용 예시

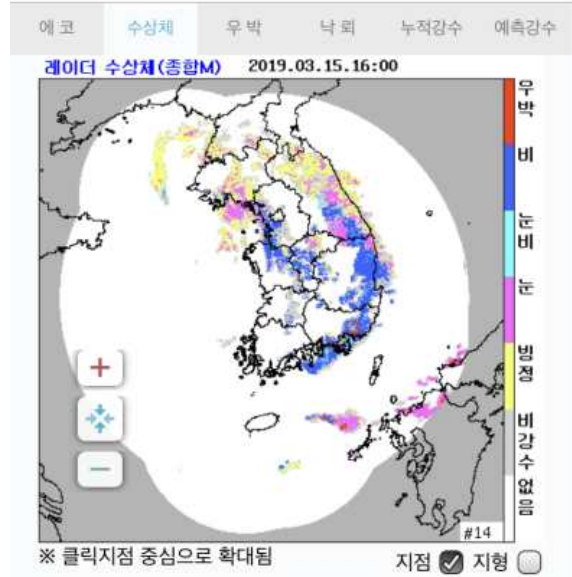
□ (예시) 2018년 3월 15일(금) 16시 영상

- (1) 레이더 강수량(에코): 경기만 및 동해안을 따라서 강수가 관측되고 있고, 색깔로 시간당 레이더 강수량의 강도를 표출하고 있음.
- (2) 눈·비 정보(수상체): 레이더에서 분석된 수상체 정보(눈, 비, 우박, 눈·비, 빙정, 무강수, 없음)를 지도상에 표출함. 내륙은 비가 오고 있고, 산간지역 및 해상에서는 눈, 눈·비가 내리고 있음.

(1) 레이더 강수량(에코)

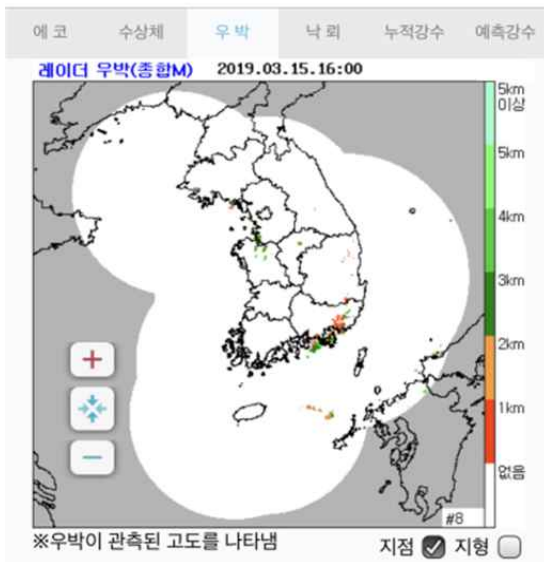


(2) 눈·비 정보(수상체)

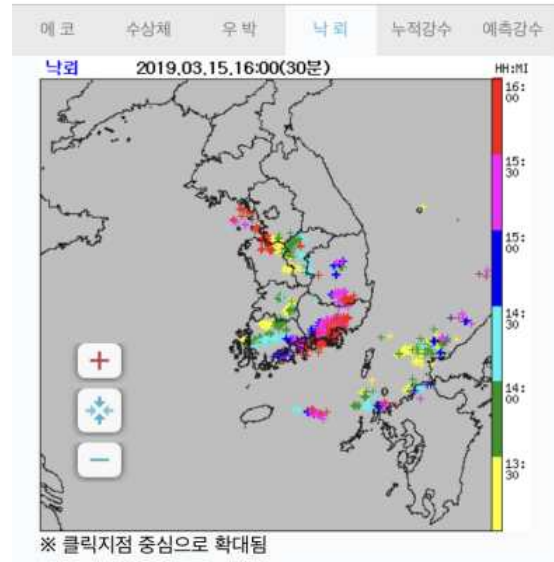


- (3) 우박 : 우박이 관측된 고도를 색깔로 나타냄. 경상남도 내륙에는 고도 1~2km 부근에 우박이 탐지 되었고, 경상남도 해안에는 3km 이상에서 우박이 탐지됨. 우박 고도가 낮을수록 지상으로 떨어질 가능성이 큼.
- (4) 낙뢰 : 낙뢰 발생 지역을 시간대 별로 표시하고 있어 낙뢰의 이동 방향을 추정 가능함. 경기만 일대와 경상도 내륙에서 낙뢰(빨간색)가 발생하고 있음.

(3) 우박



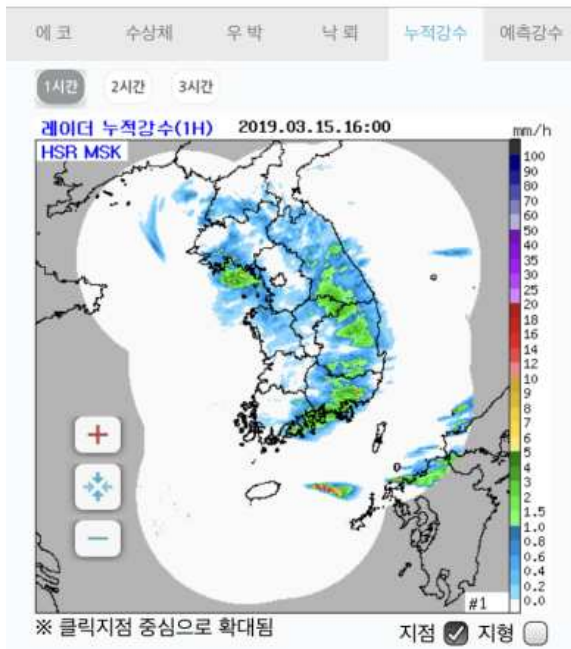
(4) 낙뢰



(5) 누적강수 : 5분마다 관측되는 레이더 강수량을 1~3시간 누적강수량으로 표출하고, 해상이나 산악지역과 같이 지상 강수량 관측자료 없는 지역에 유용함. 전국의 1시간 누적강수량이 5mm 내외로 분석됨.

(6) 강수예측 : 10분 간격으로 2시간까지 강수를 예측함. 1시간 강수예측을 보면 경기만, 강원도, 경상도의 강수대는 동쪽으로 이동하고 있음.

(5) 누적강수



(6) 예측강수(2시간 예측)

