



국민이 지킨 역사
국민이 이끌 나라



기상청

| | | | | | |
|------|------------------------------|-----|-------------------|-----------------------|------------------------------|
| 배포일시 | 2019. 3. 29.(금) 10:00 (총 6매) | | 보도시점 | 2019. 3. 29.(금) 11:00 | |
| 담당부서 | 지진화산국 지진화산감시과 | 담당자 | 과장 홍성대 서기관 조익현 | 전화번호 | 02-2181-0782 02-2181-0783 |

2018년 국내 지진 현황을 담은 「2018 지진연보」 발간

- 기상청, '2017 포항지진'의 여진 발생 특성을 포함한 지진연보 발간
- 2018년 국내 지진 총 115회 발생 연평균보다 1.7배 많았고, 전년보다는 줄어들어

□ 기상청(청장 김종석)은 2018년 국내에서 발생한 규모 2.0 이상의 △지진 분석 목록 △진앙분포도 △지진파형 등의 분석결과를 수록한 「2018 지진연보」를 발간하였다.

※ 지진 연보는 기상청 누리집(www.kma.go.kr)의 '지식과 배움>간행물>지진연보'를 통해 제공된다.

※ 지진연보는 2001년부터 매년 발간하는 간행물이며, 1978년부터 2000년까지는 「지진관측 보고(2001)」에 지진 현황을 수록해왔다.

□ 이번 지진연보에 따르면, 2018년에 한반도에서 발생한 규모 2.0 이상의 지진은 총 115회로,

○ 이는 디지털 관측* 기간(1999~2017년) 연평균(67.6회)보다 약 1.7배 많았고, 9.12 지진** 및 포항지진 후 여진이 많았던 2017년(223회)보다는 적었다.

* 디지털 관측 : 디지털 지진계를 통해 지진파형을 디지털 신호로 기록

** 2016년 9월 12일에 경주 지역에서 발생한 규모 5.8 지진

※ 2018년 여진 횟수 : 「9.12 지진」여진 3회, 「2017 포항지진」여진 24회

○ 국민이 진동을 느끼는 유감지진은 33회(포항 여진 20회 포함)로 연평균 10.6회보다 약 3배가 많았고, 규모 3.0 이상의 지진은 연평균 횟수(10회)의 절반인 5회가 발생하였다.

□ 2018년에 발생한 가장 큰 규모의 지진은 2월 11일 5시 3분경 경북 포항시 북구 북서쪽 5km 지역에서 발생한 규모 4.6의 '2017 포항지진'의 여진이였다.

- 이 지진은 한반도에서 우세하게 작용되고 있는 동서방향 압축력의 작용으로 인하여 남북방향으로 위치한 단층면을 따라 지각을 밀어 올리는 역단층성 움직임에서 발생한 것으로 분석되었다.

□ 한편, 국외에서 발생한 규모 5.0 이상의 지진은 1,809회로 연평균('78~'17년) 지진 발생 횟수(1,636회)보다 약 1.1배 많았다(출처: 미국지질조사소).

- 2018년에 발생한 가장 큰 규모의 국외지진은 8월 19일 9시 19분경 (한국표준시간) 피지 인근 해역 600km 깊이에서 발생한 규모 8.2의 지진이다.

□ 붙임 2018년 국내외 지진 발생 세부 현황

1. 국내 지진 발생 현황

□ 2018년 지진 발생 현황(규모 2.0 이상)

○ 총 발생 횟수 : 115회(유감지진 33회)

| 구 분 | $2.0 \leq M_L < 3.0$ | $3.0 \leq M_L < 4.0$ | $4.0 \leq M_L < 5.0$ | $5.0 \leq M_L$ | 계 |
|-----|----------------------|----------------------|----------------------|----------------|-----|
| 전체 | 110 | 4 | 1 | 0 | 115 |
| 유감 | 30 | 2 | 1 | 0 | 33 |

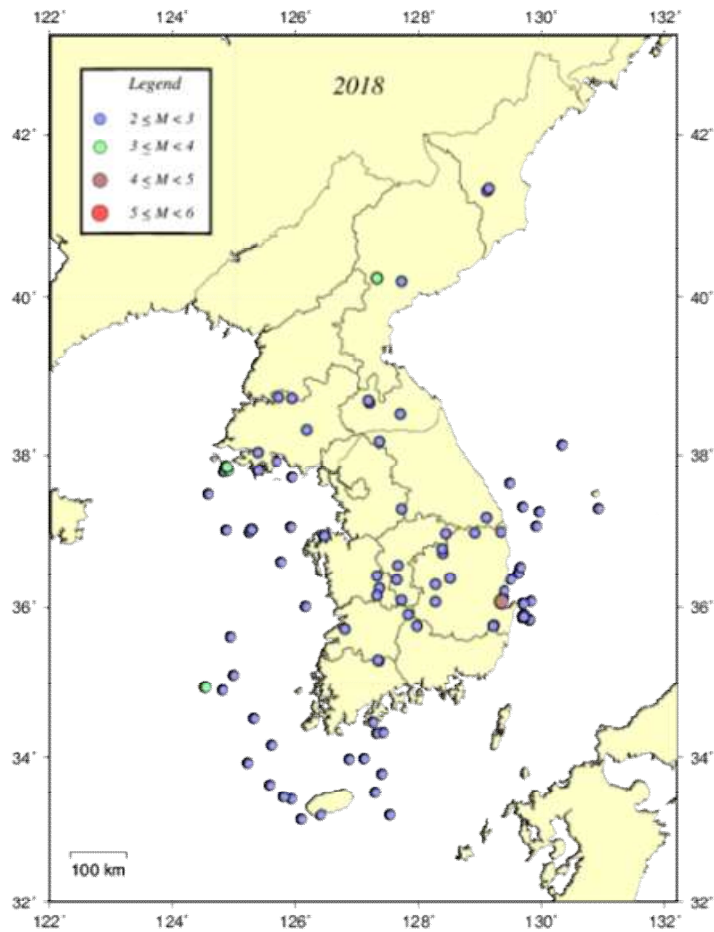


그림1. 2018년 국내지진 진앙분포도

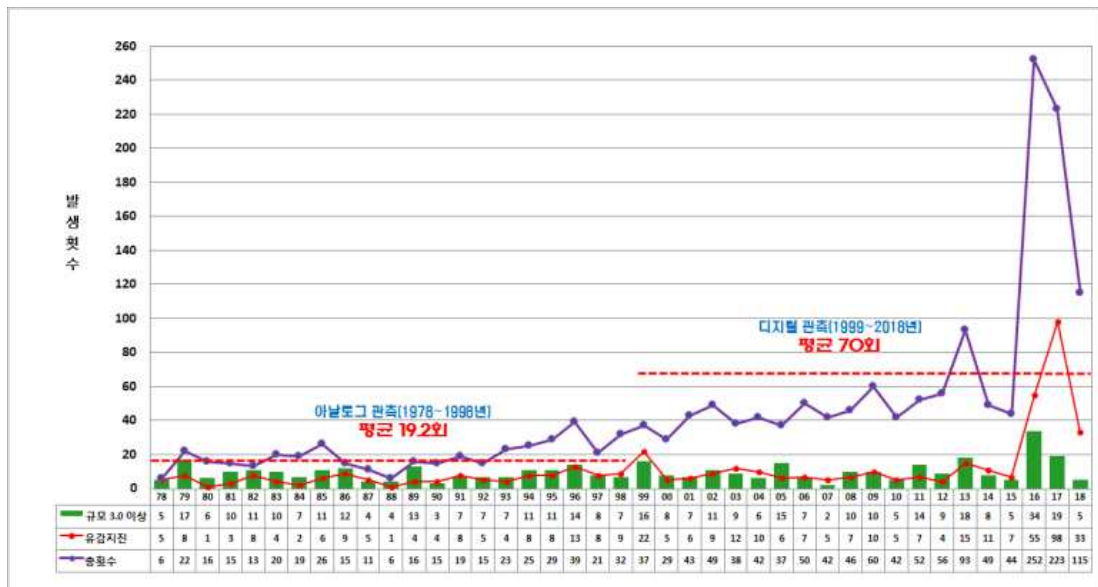
□ 지난 41년간(1978~2018년) 지진 발생 현황(규모 2.0 이상)

○ 1978~2018년 관측시기별 지진 발생 횟수(규모 2.0 이상)

| 구 분 | 평균 지진 발생 횟수 | | | 2018년 발생횟수 |
|-----------|-------------|-----------------------|-----------------------|---------------|
| | '78~'17년 | '78~'98년 (아날로그 관측) | '99~'17년 (디지털 관측*) | |
| 규모 2.0 이상 | 42.2 | 19.2 | 67.6 | 115 |
| 규모 3.0 이상 | 10.0 | 8.8 | 11.2 | 5 |
| 유감지진 | 10.6 | 5.9 | 15.8 | 33 |

※ 디지털관측 : 디지털 지진계를 통해 지진파형을 디지털 신호로 기록

○ 연도별 지진 발생추이('78~'18년)



※ 디지털 관측 평균 : 1999~2017년(67.6회), 1999~2018년(70.0회)

○ 2018년 지역별 지진 발생 횟수(규모 2.0 이상)

| 구분 \ 지역 | 서울 인천 경기 | 강원 | 충북 | 대전 세종 충남 | 전북 | 광주 전남 | 대구 경북 | 부산 울산 경남 | 제주 | 북한 | 동해 | 서해 | 남해 | 합계 |
|-------------------|----------------|-----|-----|----------------|-----|----------|----------|----------------|-----|-----|-----|------|-----|------|
| 2018년 | 1 | 2 | 4 | 4 | 2 | 2 | 35 | 1 | 0 | 13 | 18 | 21 | 12 | 115 |
| 평균 ('99~'17년) | 0.8 | 1.5 | 1.2 | 2.8 | 1.3 | 1.4 | 21 | 2.1 | 0.2 | 7.7 | 8.5 | 12.2 | 6.9 | 67.6 |

□ 2018년 주요 지진

- 2월 11일 「2017 포항지진」 여진 발생 현황
 - 발생일시 : 2018년 2월 11일 5시 3분 3초
 - 진앙/규모 : 경북 포항시 북구 북서쪽 5km 지역(36.08°N, 129.33°E)
 - 규모/발생 깊이 : 4.6/9km*
 - 계기진도 : 최대 IV(경북, 울산), III(경남, 대구), II(충북, 전북, 부산)
- ※ 「2017 포항지진」(규모5.4) 이후 최대 규모의 여진임

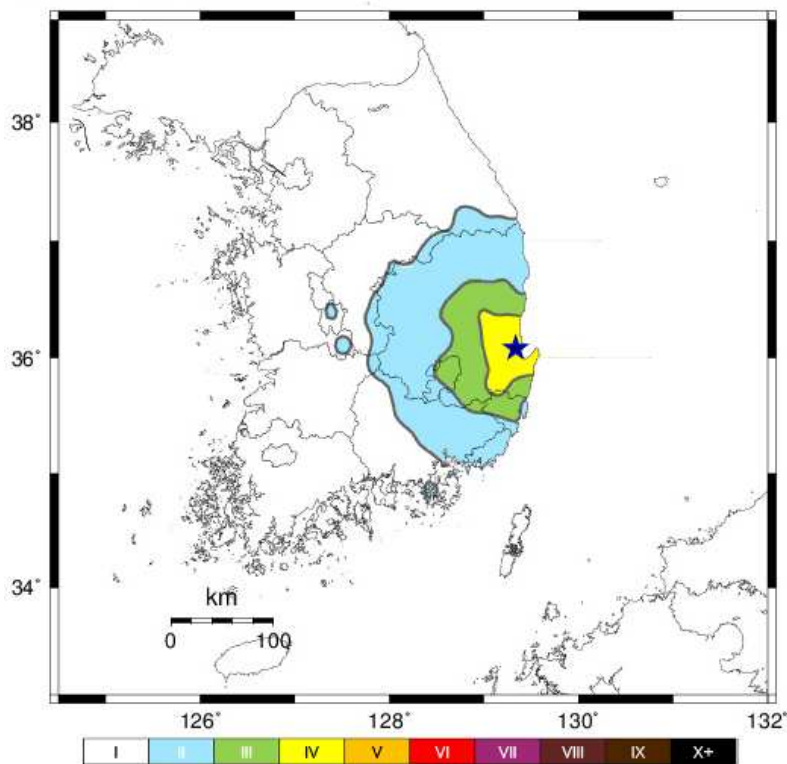


그림2. 지진 발생 위치 및 계기 진도 분포도

※ 「2017 포항지진」(규모5.4) 위치로부터 남서쪽 4.6km 지역임

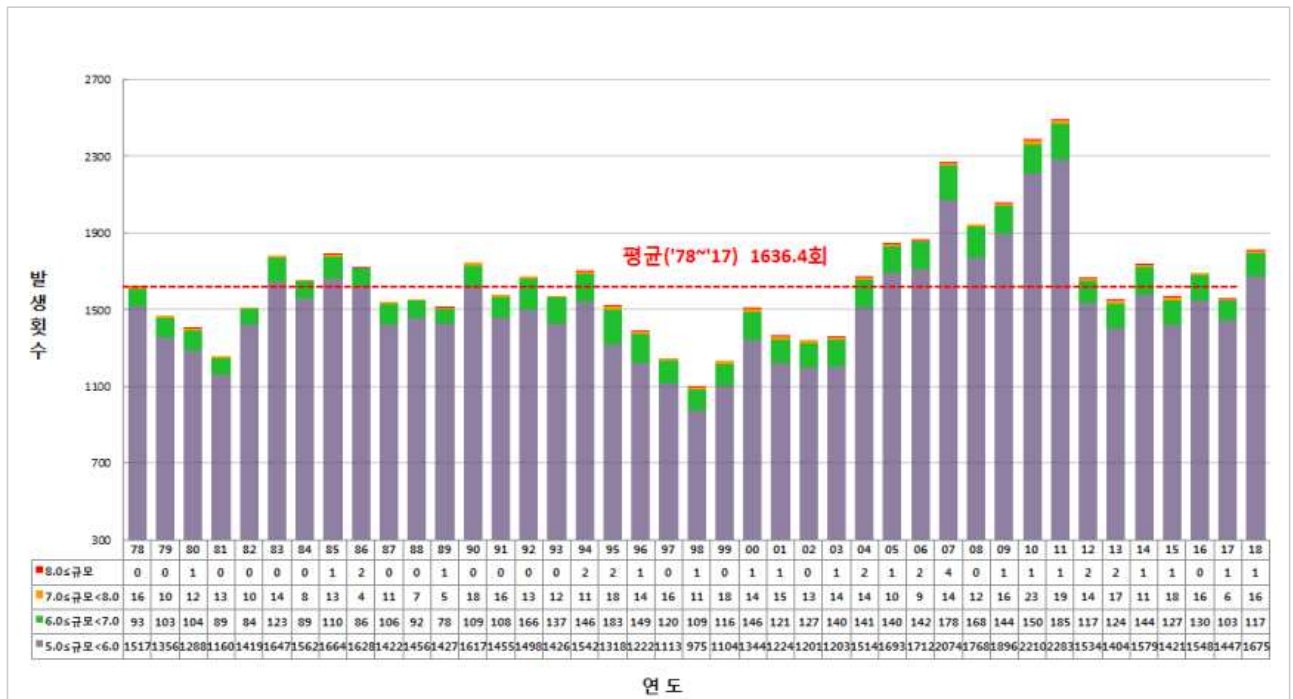
2. 전 세계 지진 발생 현황(출처 : 미국지질조사소(USGS))

□ 2018년 지진 발생 횟수(규모 5.0 이상, 2019. 3. 21. 기준)

○ 총 발생 횟수 : 1,809회

| 구 모 | 5.0≤M<6.0 | 6.0≤M<7.0 | 7.0≤M<8.0 | 8.0≤M | 합 계 |
|-------------------|-----------|-----------|-----------|-------|---------|
| 2018년 | 1,675 | 117 | 16 | 1 | 1,809 |
| 연평균 (‘78~’17년) | 1,496.8 | 125.7 | 13.1 | 0.8 | 1,636.4 |

○ 연도별 세계 지진 발생 횟수(‘78~’18년)



□ 2018년 최대 규모 지진(2019. 3. 21. 기준)

○ 피지 해역 지진(자료출처 : 미국지질조사소(USGS))

- 발생시각 : 2018년 8월 19일 9시 19분 40초(한국시각)
- 발생위치 : 피지 수바 동쪽 377km 해역(18.11°S, 178.15°W)
- 규모/깊이 : 8.2/600km