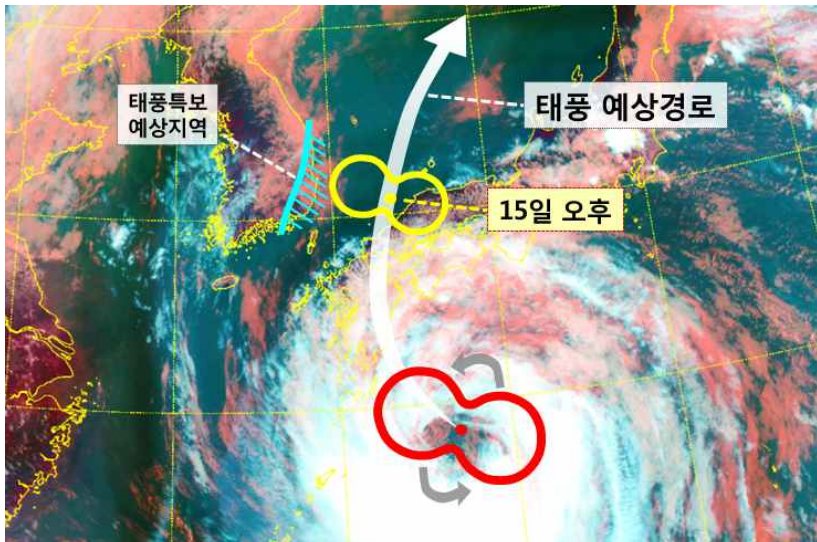


배포일시	2019. 8. 14.(수) 16:00 (총 2매)	보도시점	즉 시
담당부서	예보국 예보분석팀	담당자	팀장 이경희 주무관 우진규
		전화번호	02-2181-0932 02-2181-0936

제10호 태풍 '크로사' 영향 확대

- 태풍 '크로사' 의 하층 중심, 타원 형태로 넓어지며 영향 범위 확대
- 경상해안 태풍 영향권, 동해안 중심 호우·강풍·풍랑 위험기상



천리안2A호를 통해 바라본 제10호 태풍 '크로사'(11시 30분)

- (태풍 현황) 제10호 태풍 크로사는 14일(수) 15시 현재 일본 가고시마 남동쪽 약 340km 부근 해상에 위치하고 있으며, 강도 중(최대풍속 시속 115km(초속 32m)) 크기는 중형(강풍반경 약 430km)이고, 시속 12km의 속도로 북북서진 하고 있습니다.

- (태풍 분석) 고해상도의 위성영상(천리안2A호)을 활용하여 태풍의 중심을 분석한 결과, 태풍 하부의 중심(눈) 영역이 타원 형태로 변하며 회전하고 있는 것으로 나타났습니다.

- 특히, 타원형의 장축으로 태풍의 중심이 넓어짐에 따라 영향 반경(강풍영역, 강수영역)이 확대되고 있기 때문에, 동해상 진입 이후에 우리나라에 예상되는 태풍 영향범위가 넓어질 것으로 예상됩니다.

- (위험기상) 동풍이 강해지면서 높은 지형을 따라 수증기가 상승하는 효과까지 더해지는 강원영동과 경상해안을 중심으로 시간당 20~50mm의 매우 강한 비가 내리겠고, 총 300mm 이상의 많은 비가 내리는 곳이 있겠습니다. 또한 동해안을 중심으로는 최대 순간풍속 72km/h(20m/s) 이상의 매우 강한 바람이 불겠으니, 시설물 관리와 안전사고 등에 각별히 유의하기 바랍니다.

* 예상 강수량(14일부터 16일 아침(09시)까지)

- (14일부터) 강원영동, 경북북부동해안(15일까지), 울릉도·독도(15일부터), 북한: 100~200mm(많은 곳 300mm 이상)
- 경북남부동해안, 경남해안: 30~80mm(많은 곳 120mm 이상)
- 경상내륙(15일까지), (15일부터) 중부지방(강원영동 제외), 전북, 서해5도: 20~60mm
- 제주도(15일까지), (15일부터) 충남, 전남: 5~40mm

- (태풍 특보) 15일 새벽~오전에 경상도 해안지방을 중심으로 태풍특보가 발표될 가능성이 높고, 해상에서도 14일 밤에 남해동부해상을 시작으로 15일에는 동해상에 태풍특보가 발표될 것으로 예상되니, 앞으로 발표되는 최신의 기상정보와 기상특보를 적극 참고하기 바랍니다.