

배포일시	2020. 8. 23.(일) 11:00 (총 6매)	보도시점	즉 시
담당부서	예보국 예보분석팀 국가태풍센터	담당자	팀장 박철홍 센터장 허택산
		전화번호	02-2181-0606 070-7850-6351

26일 오후~27일 전국 태풍 영향

- 제주도, 전라해안 최대순간풍속 시속 200km 이상 강한 바람
 - 그 밖의 서쪽지역과 남해안 최대순간풍속 120km 이상
- 제주도, 지리산 부근 최대 300mm(제주산지 500mm) 이상 매우 많은 비
 - 전라도 최대 150mm, 그 밖의 전국 30~100mm



[26~27일, 태풍 예상경로와 우리나라 주변 예상 기압계]

[태풍 현황과 전망]

- (현황) 제8호 태풍 ‘바비(BAVI)¹⁾’는 23일(일) 09시 현재 타이완 타이베이 동북동쪽 약 280km 부근 해상에서 시속 14km의 속도로 북동진하고 있습니다. 중심기압은 990hPa, 강풍반경은 약 240km이며, 태풍 중심의 최대풍속은 시속 86km(초속 24m)입니다.

- (전망) 태풍은 26일(수) 오후에 제주도 서쪽해상을 지나 밤에는 서해남부해상으로 이동하겠고, 27일(목) 오전에 서해중부해상까지 북상하여 오후에는 북한 황해도 부근 연안으로 태풍이 상륙할 것으로 예상됩니다.
 - 현재 ① 태풍의 경로에 영향을 줄 수 있는 바람이 매우 약하고, 우리나라 남쪽 해상의 ② 해수면온도가 30℃ 내외(평년 대비 약 1~2℃ 높음)로 매우 높은 가운데, 느린 이동속도로 고수온 해역을 통과하면서 ③ 세력이 급격하게 강해질 것(26일 예상 중심기압 945hPa)으로 예상됨에 따라, 우리나라는 태풍의 위험반원인 오른쪽에 들게 되어 태풍의 영향을 강하게 받을 것으로 전망됩니다.

- (변동성) 앞으로 태풍의 세력이 매우 강해질 것으로 예상되는 가운데, 태풍 우측의 북태평양고기압의 세력 영향과 북서쪽에서 접근하는 건조공기 세력의 상대적인 크기가 유동적이어서 태풍의 이동경로가 다소 서쪽으로 치우치는 등, 변동 가능성이 있으니, 향후 발표되는 태풍정보를 참고하기 바랍니다.

1) 제8호 태풍 ‘바비(BAVI)’는 베트남에서 제출한 이름으로 산맥의 이름임.

[기상 전망]

- (강풍 전망) 26일 밤~27일 제주도, 전라해안을 중심으로 매우 강한 바람(최대순간풍속 시속 144~216km / 초속 40~60m)이 예상되며, 그 밖의 서쪽지역과 남해안에서도 강한 바람(최대순간풍속 시속 126km/초속 35m)이 불겠으니 풍력발전기, 건설 현장, 비닐하우스 등의 시설물 피해 및 안전사고와 농작물 피해에도 각별히 주의하기 바랍니다.

- (강수 전망) 태풍이 점차 북상함에 따라 24일 제주도를 시작으로 26일에 남부지방, 27일 새벽에 전국으로 비가 확대되어 28일 오전까지 이어지겠습니다.
 - 태풍의 영향을 가장 강하게 받는 시기는 26일 오후~27일로 예상됩니다. 태풍의 이동경로에 가깝고 지형의 효과를 가장 많이 받는 제주도와 지리산 부근은 최대 300mm 이상(제주산지 500mm 이상), 전라도 최대 150mm의 매우 많은 비가 내리겠고, 그 밖의 전국은 30~100mm의 많은 비가 예상되니, 저지대 침수 및 하수 범람 등에 각별히 유의하기 바랍니다.
 - 특히, 최근 많은 비로 인한 수해복구가 완료되지 않은 상태에서 일부 지역에 다시 매우 많은 비가 내릴 것으로 예상되기 때문에 추가 피해가 없도록 각별한 대비가 필요합니다.

● 예상강수량(26일~28일)

- 지리산 부근, 제주도: 100~300mm(많은 곳 제주산지 500mm 이상)
- 전라도: 50~150mm
- 그 밖의 전국: 30~100mm

- (풍랑 전망) 24일 제주도남쪽먼바다를 시작으로 25~27일에 남해상과 서해상을 중심으로 매우 강한 바람과 높은 파도가 일겠습니다. 특히, 서해상을 중심으로 최대 8m 이상의 매우 높은 물결이 예상되니, 해안가 선박 안전사고 및 양식장 피해에 각별히 유의하기 바라며,
 - 높은 물결이 방파제를 넘을 수 있으니 해안도로 및 해안가 저지대에서는 침수 피해를 입지 않도록 대비하기 바랍니다.

첨부 : 태풍 '바비(BAVI)'와 유사한 경로를 가진 태풍 1부

첨 부

태풍 '바비(BAVI)'와 유사한 경로를 가진 과거 태풍

○ 2019년 제13호 태풍 링링(LINGLING)



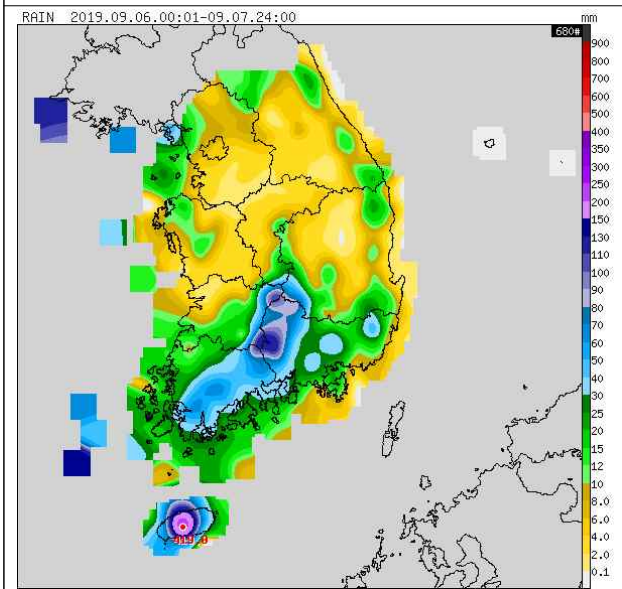
<태풍상황> (9월 7일 00시 기준)

중심기압	950 hPa
최대풍속	43 m/s (154.8km/h)
강풍반경	390 km
강도	강

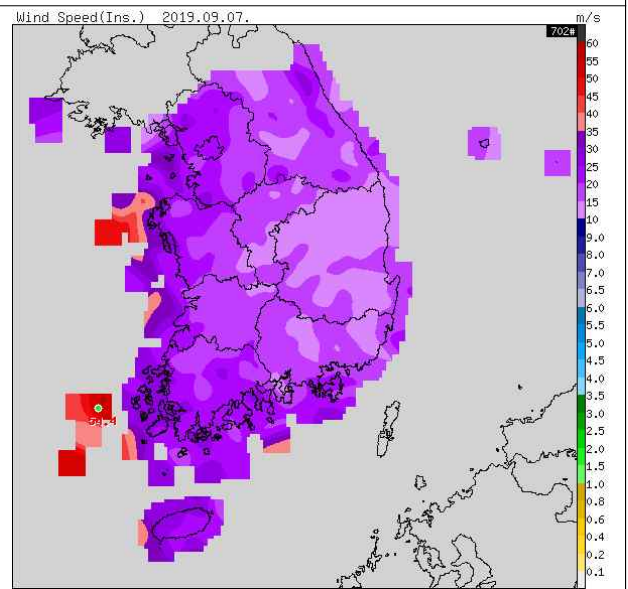
<기상상황>

누적강수량	윗세오름(제주도) 419.0 mm
최대순간풍속	흑산도 54.4 m/s

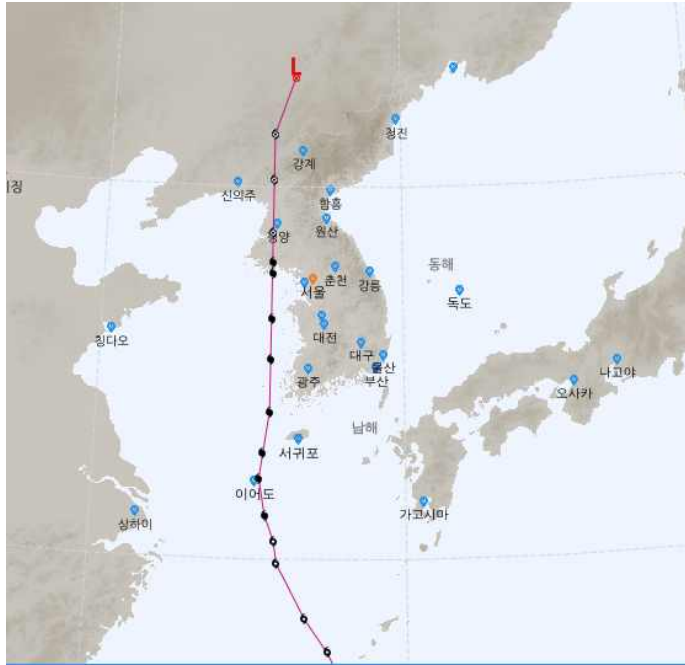
누적 강수량 (9.6.~9.7.)



일 최대순간풍속 (9.7.)



○ 2012년 제15호 태풍 볼라벤(BOLAVEN)



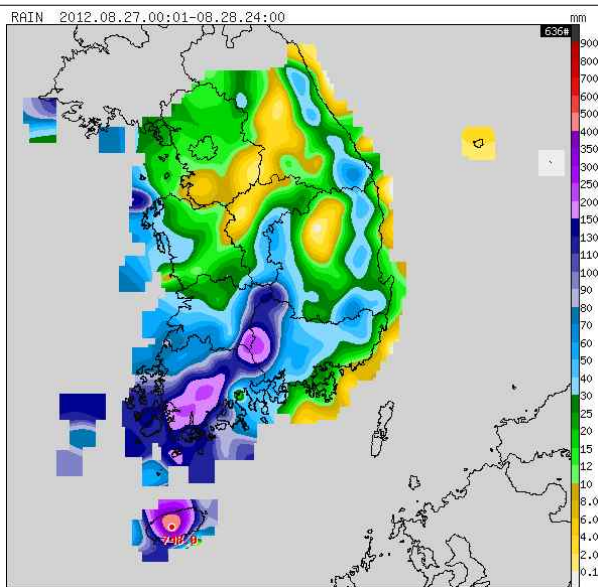
<태풍상황> (8월 28일 06시 기준)

중심기압	960 hPa
최대풍속	40 m/s (144km/h)
강풍반경	450 km
강도	강

<기상상황>

누적강수량	윗세오름(제주도) 748.0 mm
최대순간풍속	무등봉(광주) 59.5 m/s

누적 강수량 (8.27.~8.28.)



일 최대순간풍속 (8.28.)

