

배포일시	2021. 8. 19.(목) 14:00 (총 3매)	보도시점	2021. 8. 20.(금) 10:00
담당부서	기후과학국 해양기상과	담당자	과장 유승협 사무관 이소영
		전화번호	02-2181-0742 02-2181-0743

## 해양안전의 필수, 바다안개 정보를 한곳에!

- 신규 해구별 해무 예측정보로 선박 위치별 안전운항에 기여 -

□ 기상청(청장 박광석)은 최근 증가하는 바다안개(해무)로 인한 해양사고 예방과 신속한 대응을 위해 8월 20일(금)부터 **‘해무정보 통합서비스’**를 시작한다.

○ 서해 도서지역에서는 해무가 연간 최대 100일\* 관측되고 있으며, 이로 인한 해상사고는 2010년 47건에서 2020년 104건으로 2배 이상 증가하였다(국가통계포털 2021).

\*최근 10년 평균 안개일수: 백령도 100일, 흑산도 90.7일 (기상청 기상자료개방포털)

○ 이에, 선박 운항 등 해양안전에 필수적인 해무에 대한 관측정보, 위성영상, 예측정보 등 모든 가용한 정보를 모아 해양기상정보포털 ([marine.kma.go.kr](http://marine.kma.go.kr))에서 대국민 서비스를 제공한다.

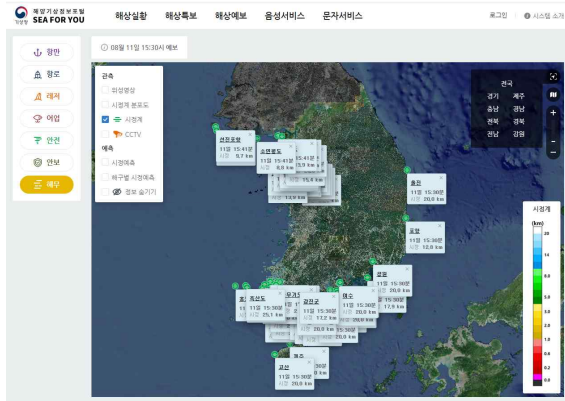
□ 기상청에서 제공하는 해무 예측과 관측정보를 사용자가 편리하게 접근하여 한눈에 볼 수 있도록 통합 제공하며, 해구\*별 예측정보 등 신규서비스를 추가하였다.

\*해구: 어선의 안전조업 및 어로활동 보호를 위해 위경도를 50km 간격으로 해면에 구획을 그고 번호를 부여한 바다의 주소(1331개)로 어민, 해군·경 등에서 폭넓게 사용

- 예측정보는 원하는 지점의 상세한 해무 정보를 시간과 공간적으로 확인할 수 있는 △해구별 해무 예측정보를 최대 48시간까지 1시간 간격으로 제공한다.
  - 관측정보는 해무 실태과악을 위한 △해양안개 관측(61소), △폐쇄회로TV(CCTV) 정지영상(74소)의 지점 관측과 △위성 안개탐지 영상, △전국 해무실태 분포도를 제공한다.
- 어민, 관계기관, 여객선, 해양레저 등 다양한 해양 이용객이 해무 관측과 예측 통합정보를 한곳에서 쉽게 활용할 수 있어 자료활용 편의와 안전에 크게 기여할 것으로 기대된다.
- 해양레저 및 관광 시 해무 정보를 쉽게 이용할 수 있고, 해양수산부·해양경찰청·수산업협동조합 등 해양 관련 기관의 선박사고 대응, 구조활동 등 방재 활동에 도움이 될 것으로 보인다.
- 박광석 기상청장은 “이번 해무정보 통합서비스는 해무로 인한 해양사고 감소와 국민 안전에 실질적인 도움이 될 것으로 기대됩니다.”라며, “특히 선박의 안전운항과 항만 입출항 지원 등 해무 속에서 길을 안내해 줄 해양안전의 신호등이 될 수 있을 것으로 생각합니다.”라고 밝혔다.
- 붙임: 해양기상정보포털 해무정보 통합페이지

# 붙임

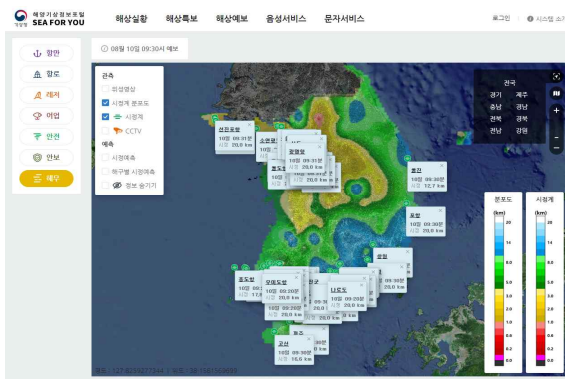
# 해양기상정보포털 해무정보 통합페이지



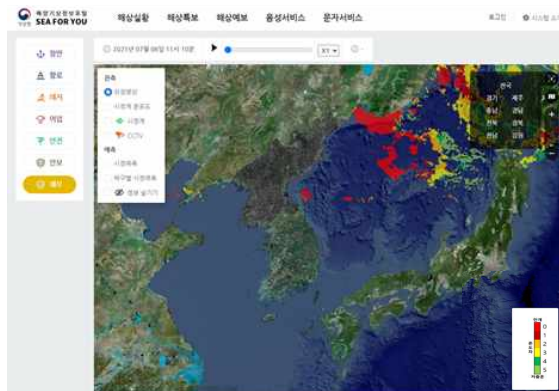
시정계 관측지점(61소)



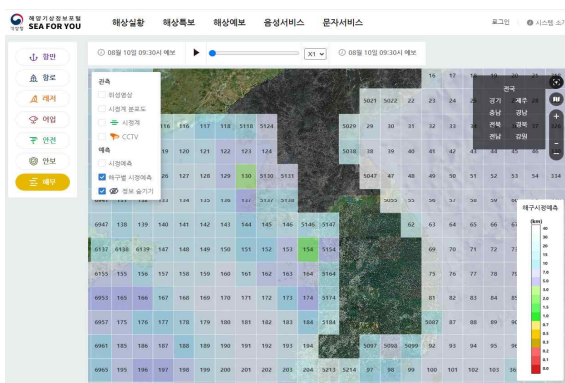
폐쇄회로TV(CCTV) 지점 정보(74소)



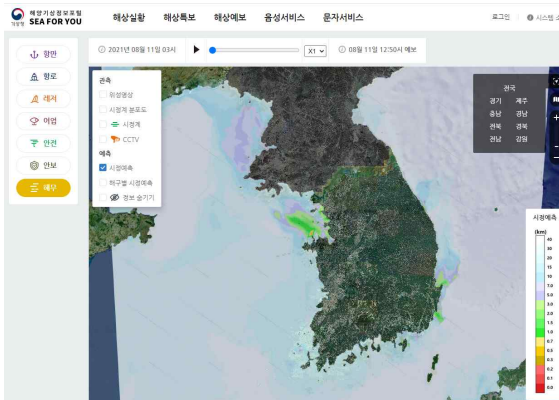
시정계 분포도, 시정계 관측지점 중첩



위성 안개탐지 영상



해구별 시정예측정보(1331해구)



시정예측 분포도(1시간 간격 48시간 예측)