

| | | | |
|---------------|----------------------|-------|------------------------|
| 보도 일시 | 2023. 1. 9.(월) 04:20 | 배포 일시 | 2023. 1. 9.(월) 04:20 |
| 담당 부서 <총괄> | 지진화산국 지진화산감시과 | 책임자 | 과장 이호만 (02-2181-0782) |
| | | 담당자 | 사무관 함인경 (02-2181-0783) |

2023년 규모 3.7 강화 해역지진 발생 현황

- 계기관측 이후 진앙 주변 50km 이내 최대 규모 -

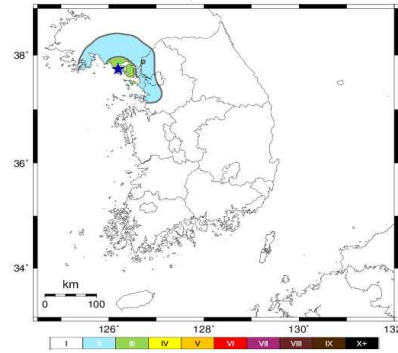
□ 지진발생 현황

- 발생시각 : 2023년 1월 9일 01시 28분 15초
- 발생위치 : 인천 강화군 서쪽 25km 해역(37.74° N, 126.20° E)
- 규모 / 발생깊이 : 3.7 (M_L) / 19km
- 계기진도 : 최대진도 IV(인천), III(경기), II(서울)
 - ※ 유감신고 현황(1월 9일 03시 기준 : 서울 33건, 인천 25건, 경기 45건, 강원 1건)
 - ※ 여진 발생 현황(1월 9일 03시 기준) : 총 1회 발생(규모 1.2 (M_L))
- 지진 통보 현황
 - 최초관측 : 2023년 1월 9일 01시 28분 19초(강화 교동관측소, 발생 후 4초)
 - 지진속보 : 2023년 1월 9일 01시 28분 28초(최초관측 후 9초, 규모 4.0 (M_L))
 - ※ 지진속보(지역/해역:규모 3.5/4.0 이상 ~ 5.0 미만)는 지진조기경보시스템에 의해 자동으로 발표
 - ※ 지진재난문자방송(긴급재난문자)은 지진속보의 추정규모와 위치를 기반으로 서울, 경기, 인천(진앙 반경 80km 광역시·도)에 송출되었음
 - 지진정보 : 2023년 1월 9일 01시 33분(규모 3.7 (M_L))
 - ※ 지진정보는 지진분석사가 수동으로 분석한 정보임
- 기상청 계기관측(1978년) 이후, 이번 지진은 진앙 주변 50km 이내에서 최대규모에 해당함

□ 지진발생 위치 및 진도 상세정보



< 발생 위치 >

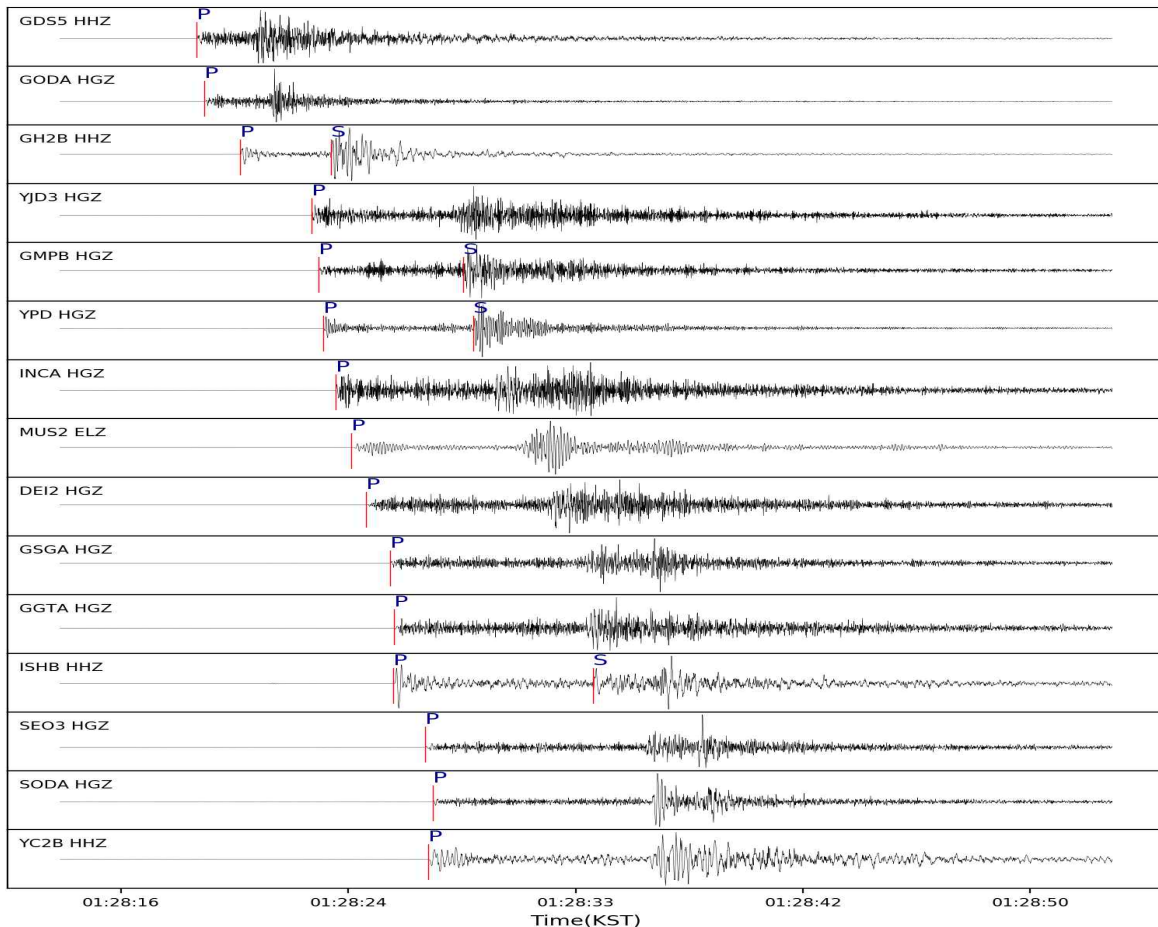


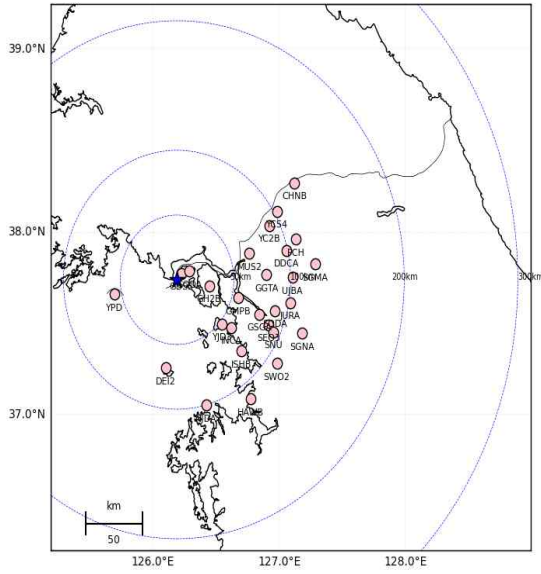
< 진도 상세정보 >

| 등급 | 진도 등급별 현상 |
|----|--|
| Ⅱ | 조용한 상태나 건물 위층에 있는 소수의 사람만 느낌 |
| Ⅲ | 실내, 특히 건물 위층에 있는 사람이 현저하게 느끼며, 정지하고 있는 차가 약간 흔들림 |
| Ⅳ | 실내에서 많은 사람이 느끼고, 밤에는 잠에서 깨기도 하며, 그릇과 창문 등이 흔들림 |

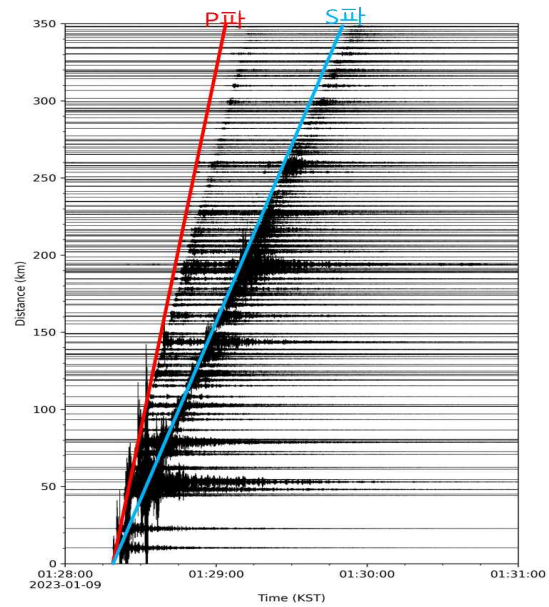
□ 지진관측 현황

○ 최초 지진파 관측지점 : 강화 교동 관측소(GDS5, 관측시각 01시 28분 19초)





[지진정보 분석에 사용된 관측소]



[이번 지진의 발생위치로부터 거리에 따른 지진파의 전파 양상]

□ 2023년 지진발생 현황

| 규모 | 2.0≤ML<3.0 | 3.0≤ML<4.0 | 4.0≤ML<5.0 | 5.0≤ML<6.0 | 합계 |
|----|------------|------------|------------|------------|----|
| 횟수 | 3 | 1 | 0 | 0 | 4 |

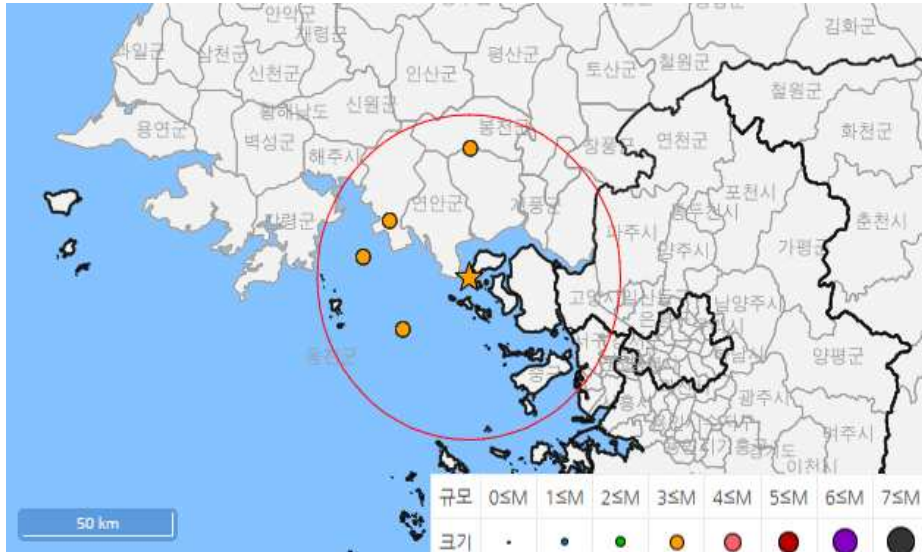
※ 금일 발생 지진은 2023년도 한반도 발생 지진 규모 1위에 해당함

□ 지진 발생통계(1978년~현재, 이번 지진의 진앙 반경 50km 이내)

| 규모 | 2.0≤ML<3.0 | 3.0≤ML<4.0 | 4.0≤ML<5.0 | 5.0≤ML<6.0 | 합계 |
|----|------------|------------|------------|------------|----|
| 횟수 | 27 | 5 | 0 | 0 | 32 |

※ 이번 지진 이전의 최대 규모 지진 : 1989년 6월 20일 규모 3.2 (M_L)

※ 최근 발생 지진 : 2021년 2월 10일 규모 2.1 (M_L)



※ 이번 지진 진앙 반경 50km 이내 규모 3.0 이상 발생 목록

| 번호 | 발생시각 | 규모 (M _L) | 깊이 (km) | 위도 (°N) | 경도 (°E) | 위치 |
|----|--------------------|----------------------|---------|---------|---------|----------------------------|
| 1 | 1989-3-29 15:00:59 | 3.1 | | 37.90 | 125.90 | 북한 황해남도 해주 남동쪽 23km 지역 |
| 2 | 1989-5-22 14:59:20 | 3.2 | | 37.80 | 125.80 | 북한 인천 옹진군 연평도 북북동쪽 17km 해역 |
| 3 | 1989-6-20 15:28:10 | 3.2 | | 38.10 | 126.20 | 북한 황해북도 평산 남남서쪽 31km 지역 |
| 4 | 2009-4-2 20:28:00 | 3.0 | | 37.60 | 125.95 | 인천 강화군 서남서쪽 50km 해역 |
| 5 | 2023-1-9 01:28:15 | 3.7 | 19 | 37.74 | 126.20 | 인천 강화군 서쪽 25km 해역 |

| | | | |
|---------------|------------------|-----|------------------------|
| 담당 부서 <총괄> | 지진화산국 지진화산감시과 | 책임자 | 과 장 이호만 (02-2181-0782) |
| | | 담당자 | 사무관 함인경 (02-2181-0783) |
| <공동> | 지진화산국 지진화산연구과 | 책임자 | 과 장 박순천 (02-2181-0060) |
| | | 담당자 | 연구관 이지민 (02-2181-0770) |