

# 전북 장수 지역 규모 3.5 지진 발생

- 2023년도 한반도 발생 지진 규모 3위

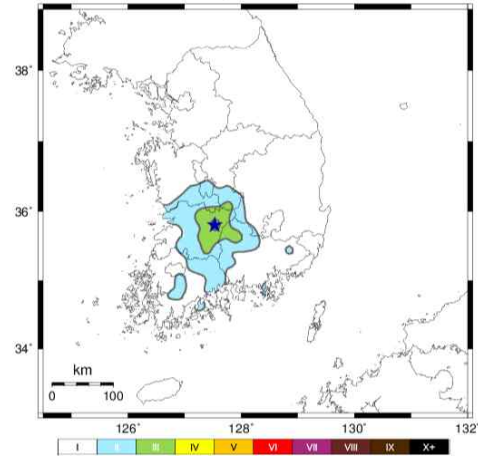
## □ 지진발생 현황(정밀분석 결과)

- 발생시각: 2023년 07월 29일 19시 07분 59초
- 발생위치: 전북 장수군 북쪽 17km 지역(35.80°N, 127.53°E)
- 규모 / 발생깊이: 3.5( $M_L$ ) / 6km
- 계기진도: 최대진도 V(전북), III(경남, 충남, 충북), II(경북, 광주, 대전, 전남)
  - ※ 유감신고 현황(7월 29일 20시 기준): 총 39건(전북 30건, 전남 1건, 충북 1건, 경북 4건, 경남 2건, 부산 1건)
  - ※ 여진 발생 현황(7월 29일 20시 기준): 1회(19:43, 규모 1.3)
- 지진 통보 현황
  - 지진속보: 2023년 07월 29일 19시 08분 09초(최초관측 후 8초/추정규모 4.1)
    - ※ 신속정보(지역발생 규모 3.5 이상)는 지진조기경보시스템에 의해 자동으로 발표
    - ※ 지진발생 2초 후 동향 지진관측소에서 최초 관측(19시 08분 01초)
  - 지진재난문자방송(긴급재난문자): 2023년 07월 29일 19시 08분 11초
    - ※ 최초관측 후 10초 만에 전국에 송출(지역발생 규모 4.0 이상 전국 발송)
  - 지진정보: 2023년 07월 29일 19시 13분(규모 3.5)
    - ※ 지진정보는 위 지진속보를 지진분석사가 수동으로 정밀분석한 결과임
- 이번 지진은 2023년도 한반도 발생 지진 규모 3위에 해당함

## □ 지진발생 위치 및 진도 상세정보



< 발생 위치 >

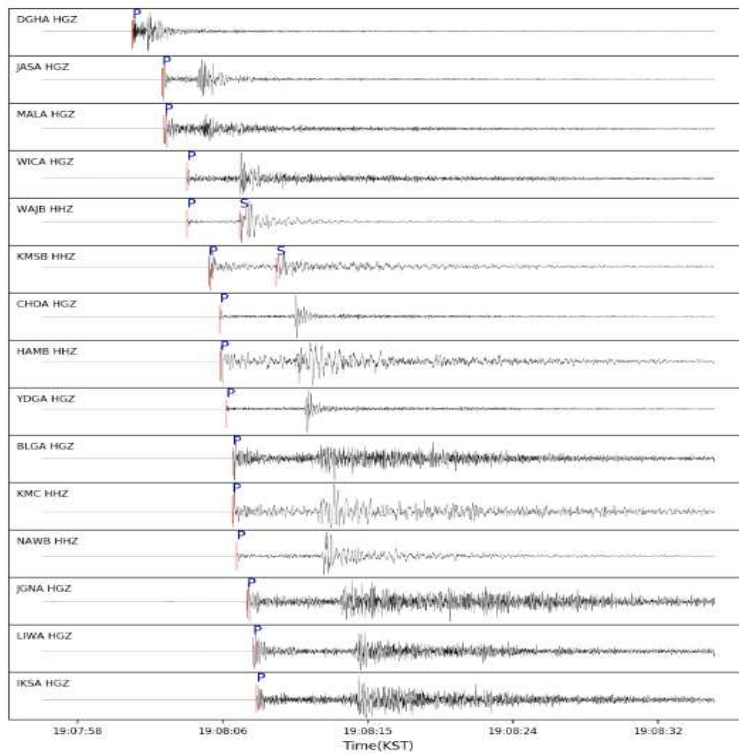


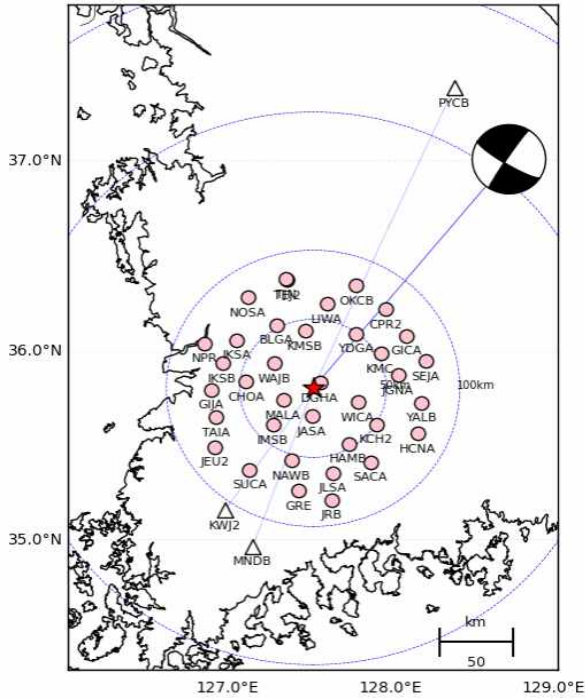
< 진도 상세정보 >

등급	진도 등급별 현상
Ⅱ	조용한 상태나 건물 위층에 있는 소수의 사람만 느낌
Ⅲ	실내, 특히 건물 위층에 있는 사람이 현저하게 느끼며, 정지하고 있는 차가 약간 흔들림
Ⅳ	실내에서 많은 사람이 느끼고, 밤에는 잠에서 깨기도 하며, 그릇과 창문 등이 흔들림
Ⅴ	거의 모든 사람이 진동을 느끼고, 그릇, 창문 등이 깨지기도 하며, 불안정한 물체는 넘어짐

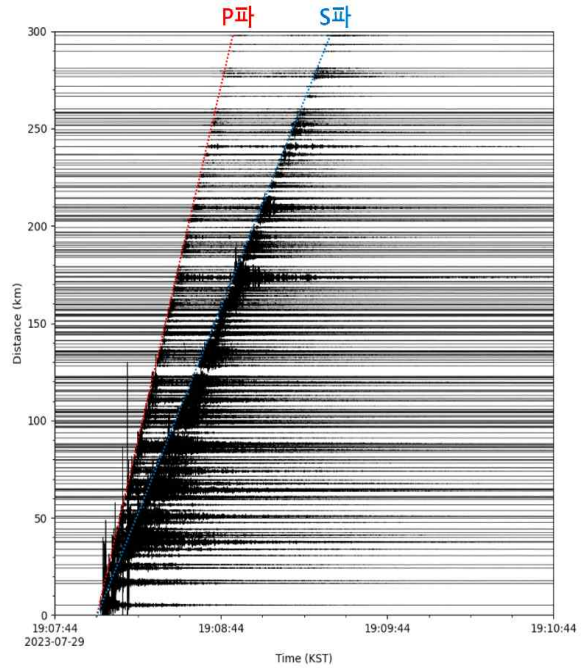
## □ 지진관측 현황

○ 최초 지진파 관측지점: 동향 관측소(DGHA), 관측시각: 19시 08분 01초





[지진정보 분석에 사용된 관측소]



[이번 지진의 발생위치로부터 거리에 따른 지진파의 전파 양상]

### □ 단층운동 초기 분석결과

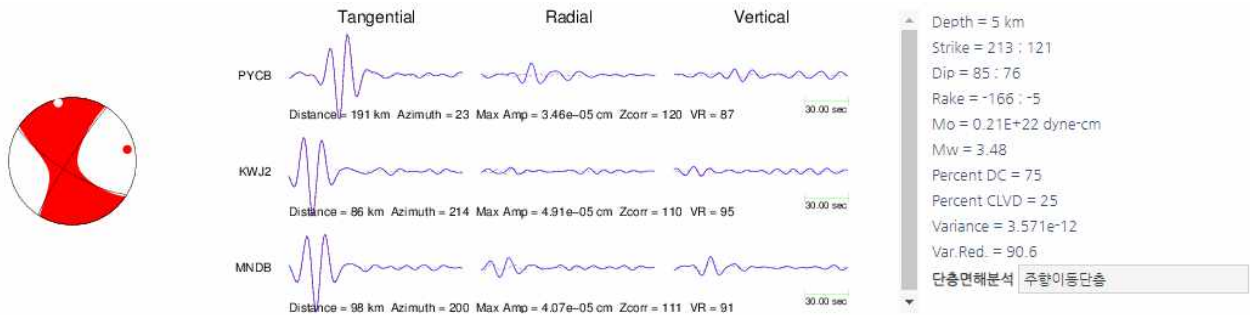
○ 이번 지진은 주향이동단층 운동으로 분석됨

- 단층운동 분석에 따른 모멘트 규모( $M_w$ )는 3.48로 분석됨

※ 모멘트 규모( $M_w$ ): 지진을 발생시킨 단층의 움직임을 해석하여 계산한 규모

< 표 1. 지진발생 정보 및 단층운동 분석 결과 >

연/월/일	발생시각 (시:분:초)	위도 (°N)	경도 (°E)	규모 ( $M_w$ )	주향(°)/경사(°) /이동방향(°)	발생위치
2023/7/29	19:07:59	35.80	127.53	3.48	213/85/-166 (121)/(76)/(-5)	전북 장수군 북쪽 17km 지역



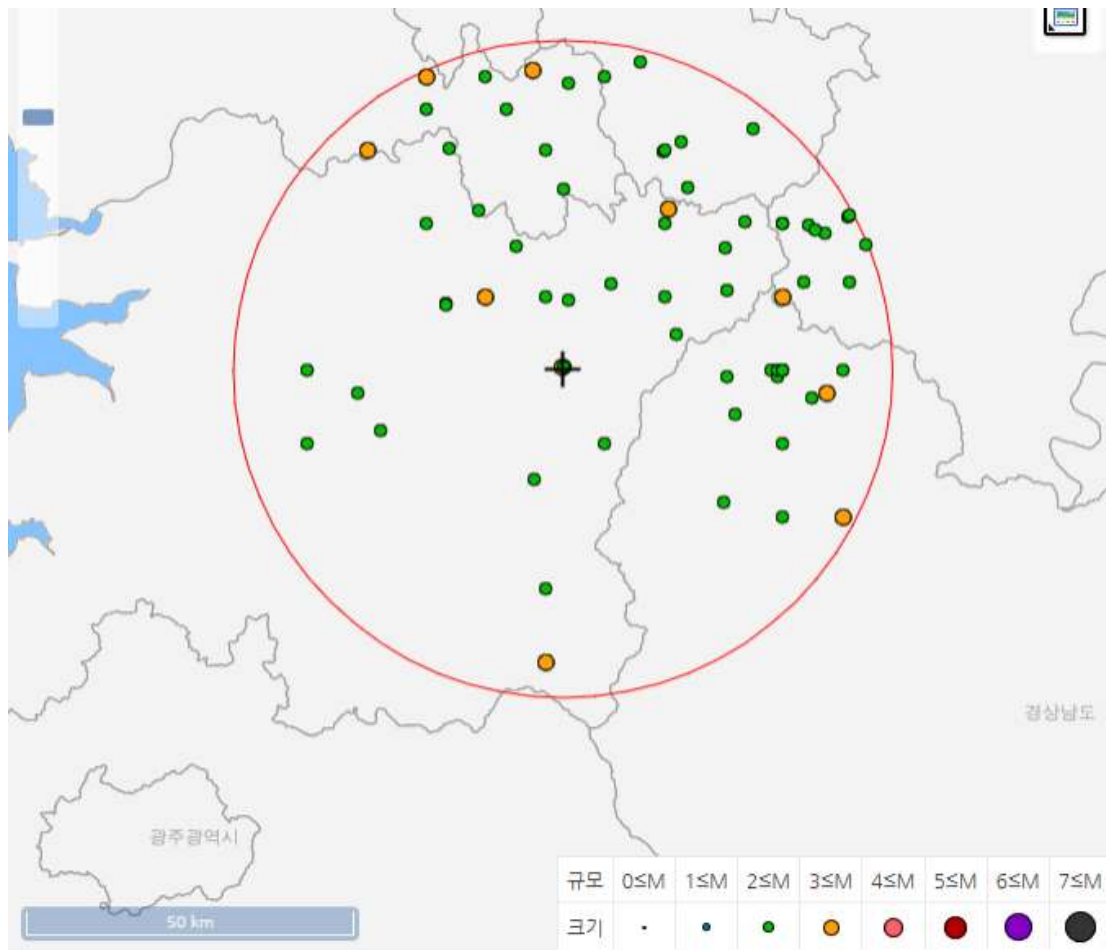
□ 지진 발생통계(1978~현재, 이번 지진의 진앙반경 50km 이내)

(2023. 7. 29. 20:00 기준 지진 발생 현황)

규모	2.0≤ML<3.0	3.0≤ML<4.0	4.0≤ML<5.0	5.0≤ML<6.0	합계
횟수	62	10	0	0	72

※ 이번 지진 이전의 최대 규모 지진: 2012년 5월 11일 규모 3.9 (M<sub>L</sub>)

※ 최근 발생 지진: 2023년 6월 5일 규모 2.1 (M<sub>L</sub>)



담당 부서	지진화산국 지진화산감시과	책임자	과 장	이호만 (02-2181-0782)
		담당자	사무관	함인경 (02-2181-0783)
<공동>	지진화산국 지진화산연구과	책임자	과 장	박순천 (02-2181-0060)
		담당자	사무관	조은영 (02-2181-0063)