

[2024년 기상청 정책 돋보기]

더 쉽고 빠르고 폭넓게! 내가 원하는 모든 기상자료, 이제 한 곳에서 만난다

- 기상기후데이터 내려받기·기상현상증명 발급, 간편하게 한곳에서 가능
- 사회 분야별 필요 데이터를 묶은 수요 맞춤형 에이피아이(API) 특화 제공
- 데이터 활용 위키 제공으로 사회 각 분야 활용 확대 도모

기상청(청장 유희동)은 기상기후데이터를 한데 모아 국민 누구나 보다 쉽고 빠르고 폭넓게 이용할 수 있도록 기상자료개방포털(data.kma.go.kr) 누리집을 올해 개편한다고 밝혔다.

- [한데모아] 따로 제공되던 기상기후데이터를 기상자료개방포털에서 모두 제공
그동안 데이터 내려받기는 ‘기상자료개방포털’에서, 실시간 에이피아이(API)는 ‘에이피아이(API)거점(허브)’에서, 기상현상증명은 ‘전자민원’ 누리집에서 각각 제공하던 것을 기상자료개방포털 한 곳에서 모두 이용할 수 있도록 개편한다. 또한 회원가입 없이 데이터 대부분을 이용할 수 있도록 하며, 회원가입은 시에도 전자 우편 인증만으로 절차를 간소화해 사용자 편의성을 높인다.

- [더쉽게] 기상기후데이터 위키(WIKI) 제공으로 데이터 활용성 증진
일반인에게는 다소 낯설게 느껴지는 수치모델, 위성, 레이더 자료도 쉽게 처리할 수 있도록 데이터 활용에 필요한 지식이 포함된 ‘데이터 활용 위키’ 서비스를 제공한다. 데이터 생산 원리와 데이터 구성 형식(포맷) 그리고 실제 데이터를 처리하고 그림으로 표현하는 방법까지 프로그램 언어를 기반으로 예를 들어 설명한다는 것이 큰 특징이다. 데이터 처리에 필요한 지식을 얻기 위해 다른 곳에 추가로 방문할 필요가 없어 사용자들의 편의가 높아질

것으로 기대된다.

- [더빠르게] 수요 분야별로 필요한 데이터를 묶음형 에이피아이(API)로 제공
기상청은 사회 각 분야에서 실제 서비스 개발에 필요한 데이터를 효과적으로 제공하기 위해 기상기후데이터를 묶음 형식(패키지)으로 만들고 사회 분야별 특화 메뉴를 구성해 데이터에 대한 사용자 접근 편의를 높인다.

기존의 특정 지점을 기준으로 기온, 습도, 바람, 일사 등 여러 변수를 제공하던 방식에, 사용자가 원하는 날씨 요소라면, 관측장비 종류(자동기상 관측장비(AWS), 위성 등)에 관계없이 한데 묶어 제공하는 묶음형* 에이피아이(API) 방식을 추가하여 서비스한다.

※ 묶음형 API(예) : (폭염 현상)체감온도, 자외선 / (황사 현상) PM10 농도, 가시거리 또한 농업, 에너지 등 사회 특화 분야에서 많이 사용되는 데이터 중심으로 특화 메뉴도 구성한다. 특화 메뉴의 에이피아이(API)에서는 강수량 데이터 등 기상기후데이터와 과거 재해 통계 데이터 등 각 사회 분야의 데이터를 함께 연계 제공함으로써 사용자의 데이터 획득에 드는 수고를 덜어 편의를 향상한다.

- [더폭넓게] 세계기상관측기후통계 추가 제공으로 데이터 개방 확대

기상청은 그동안 1,500여 개 지점에 대해서 제공하던 세계 기상관측자료의 제공 지점 수를 대폭 늘리고 일, 월 등 기후통계자료도 추가 제공하여 세계 기상자료에 대한 사용자 접근 권리를 확대해 나갈 계획이다. 또한 관심 있는 관측지점을 정확히 찾을 수 있도록 지도 기반 데이터 조회 기능을 제공하고 우리나라와 세계 특정 지점의 자료를 비교할 수 있도록 시각화 기능도 제공한다. 사용자는 익숙한 우리나라 데이터와의 비교를 통해 관심 있는 지역의 기상환경을 빠르게 파악할 수 있을 것으로 보인다.

유희동 기상청장은 “기후위기 대응에 꼭 필요한 기상기후데이터의 개방을 확대해 나가는 것은 물론, 데이터 실수요자와 소통을 강화해 수요자가 원하는 방법

으로 기상기후데이터 서비스를 실현해 나가겠습니다.” 라고 밝혔다.

- 붙임 1. 현재 기상자료개방포털 개요
2. 현재 기상청 에이피아이(API)허브 개요
3. 현재 기상청 전자민원 개요

| | | | | |
|-------|-----------------------|-----|-----|--------------------|
| 담당 부서 | 기상서비스진흥국 국가기후데이터센터 | 책임자 | 과 장 | 김진석 (042-481-7470) |
| | | 담당자 | 사무관 | 황동익 (042-481-7475) |



붙임1

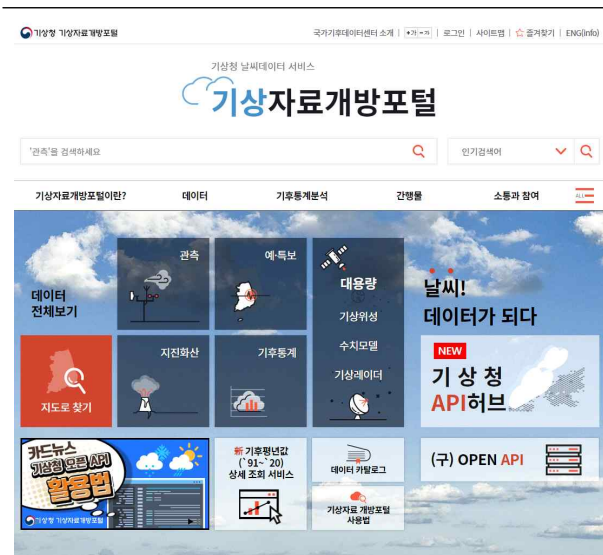
현재 기상자료개방포털 개요

○ 서비스 시작 : 2015년 8월

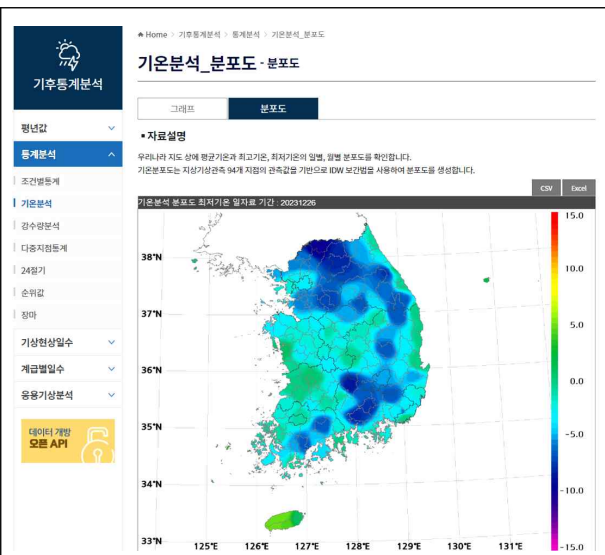
○ 서비스 URL : <https://data.kma.go.kr>

○ 서비스 소개

- 사용자가 직접 데이터를 검색하고 다운로드할 수 있는 웹 기반 기상정보 제공 플랫폼
- 기상관측, 기상예보, 위성, 레이더, 수치모델 등 138가지 종류의 데이터와 우리나라 기후에 대한 통계분석 정보를 제공
- 조선왕조실록에 기록된 날씨 정보부터 어제 날짜의 품질 관리된 데이터까지 전자화된 형식(CSV 등)으로 제공
- 기상청에서 제공하는 데이터의 목록과 간단한 설명을 확인할 수 있는 기상기후데이터 카탈로그 서비스



'기상자료개방포털' 메인화면



서비스 예시(기후통계분석 기온분석)

붙임2

현재 기상청 에이피아이(API)허브 개요

○ 서비스 시작 : 2023년 2월

○ 서비스 URL : <https://apihub.kma.go.kr>

○ 서비스 소개

- 사회 각 분야에서 기상데이터를 보다 쉽고 빠르게 접근할 수 있도록 API* 방식 제공하는 플랫폼

* API(Application Programming Interface): 인터넷에 연결된 컴퓨터와 컴퓨터 간에 데이터를 실시간 연결하는 표준 접속방식

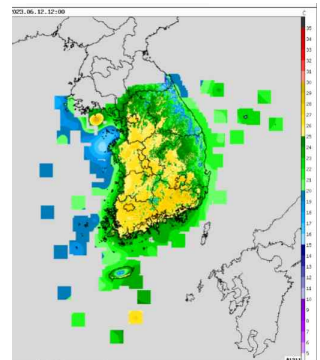
- 지상관측, 융합기상, 수치모델, 위성, 레이더, 지진/화산 등 12개 분야 158종의 API 서비스

- 데이터 생산 즉시 API를 통해 실시간 기상데이터를 호출할 수 있으며, API를 활용하면 누구나 애플리케이션(앱)/웹 개발 가능



'기상청 API허브' 메인화면

```
OBS,      LON,  LAT, DATA, =  
ta,126.5329,33.3610,11.9,=  
ta,126.5329,33.3610,11.6,=  
ta,126.5329,33.3610,12.0,=  
ta,126.5329,33.3610,12.2,=  
ta,126.5329,33.3610,11.3,=  
ta,126.5329,33.3610,10.7,=  
ta,126.5329,33.3610,10.4,=  
ta,126.5329,33.3610,9.2,=  
ta,126.5329,33.3610,11.5,=  
ta,126.5329,33.3610,9.2,=  
ta,126.5329,33.3610,10.9,=  
ta,126.5329,33.3610,11.8,=  
ta,126.5329,33.3610,12.9,=  
ta,126.5329,33.3610,13.1,=  
ta,126.5329,33.3610,14.4,=  
ta,126.5329,33.3610,13.3,=  
ta,126.5329,33.3610,13.0,=  
ta,126.5329,33.3610,13.9,=  
ta,126.5329,33.3610,13.9,=
```



서비스 예시(고해상도 격자자료)

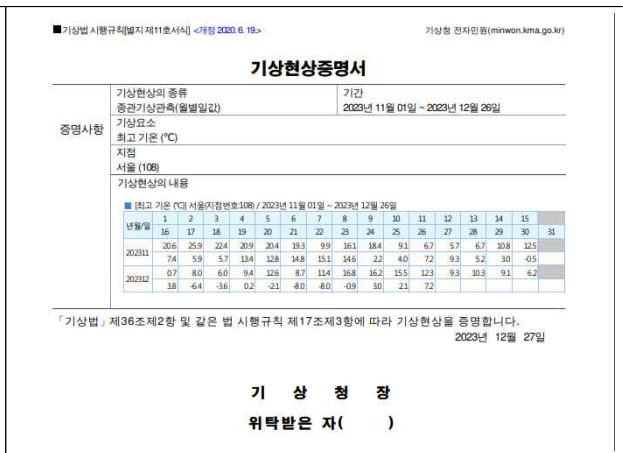
붙임3

현재 기상청 전자민원 개요

- 서비스 시작 : 2006년 3월
- 서비스 URL : <https://minwon.kma.go.kr>
- 서비스 소개
 - 개인, 단체, 기업들이 보다 적극적으로 기상정보를 활용할 수 있도록 과거의 기상정보에 대한 증명발급이나 기상정보 제공
 - 기상현상증명은 법원이나 경찰서, 보험사 등에서 의사결정을 위한 법적 근거로 사용되는 민원
 - 기상정보제공은 기상청이 보유하고 있는 관측 및 통계자료를 연구 및 보고서 작성용으로 사용되는 민원



'기상청 전자민원' 메인화면



서비스 예시(기상현상증명서)