

보도시점 2024. 12. 6.(금) 10:00 배포 2024. 12. 5.(목) 14:00

**[2024년 가을철 기후특성]****평균기온 역대 가장 높았고, 서울 등 11월 일최심적설 최곳값 기록**

- 평균기온 평년보다 2.7°C 높은 16.8°C(1위), 강수량은 평년보다 149.6mm 더 많은 415.7mm(5위)
- 북서태평양 높은 해수면온도와 필리핀 주변 활발한 대류 활동 등 고온에 영향
- 서울, 11월 26일 첫눈, 28일에 11월 일최심적설<sup>1)</sup> 최곳값 경신(28.6 cm)
- 시베리아와 캄차카반도 부근에서 정체한 블로킹<sup>2)</sup>은 11월 하순 폭설 동반한 기압골 유도

□ 기상청(청장 장동언)은 '2024년 가을철 기후분석 결과'를 발표하였다.

- 지난 가을철은 9월 초부터 매우 높은 고온으로 시작해 전반적으로 평년보다 높은 기온을 이어갔고, 9월과 11월 한 차례씩 많은 비가, 11월 하순에는 많은 눈이 내리며 강수량도 평년보다 많은 양을 기록하였다.

□ [기온과 강수량] 가을철 전국 평균기온은 16.8°C로 평년(14.1°C)보다 2.7°C 높았고(1973년 이래 1위<sup>3)</sup>), 강수량은 415.7mm로 평년(266.1mm)보다 149.6mm 더 많았다(5위, 평년 강수량의 154.8% 수준). <붙임 1, 2 참고>

※ 2024년 가을철 일별 전국 평균기온 및 강수량 시계열: [붙임 1의 그림 2 참고](#)

※ 1973년 이래 가을철 기온, 강수량, 강수일수 순위 및 연도별 값: [붙임 2 참고](#)

- (11월 중순까지 이어진 고온) 가을철 전반적으로 우리나라 주변 상공에 고기압성 흐름이 형성되며, 강한 햇볕과 우리나라 남쪽으로부터 유입된 따뜻한 공기로 인해 기온이 크게 상승하였다.

※ 2024년 가을철 우리나라 주변 주요 기압계 일별 경향: [붙임 9 참고](#)

- 올해 가을철은 고온 현상 관련 여러 기록을 남겼다. 서울은 1948년

1) 일최심적설은 쌓인 눈의 높이가 하루 중에 가장 많이 쌓여 있었던 시간에 관측한 눈의 높이, 일최심신적설은 0시부터 내린 눈을 새로이 관측하여 하루 중에 가장 많이 쌓여 있었던 시간에 관측한 눈의 높이임

2) 블로킹(Blocking): 고위도 대기 상층에서 정체하거나 매우 느리게 이동하는 고기압

3) 역대 순위는 기상관측망을 전국적으로 대폭 확충한 시기인 1973년부터 2024년까지 총 52년 중의 순위임

이후 76년 만에 9월 폭염이 발생했고, 춘천은 1966년 기상관측 이래 첫 9월 열대야가 발생했다. 높은 기온이 11월 중순까지 이어지면서 첫서리, 첫얼음도 평년보다 늦게 관측되었다.

- (두 차례 많은 비와 10월 잦은 비) 9월 20~21일 제14호 태풍 ‘플라산’ 에서 약화된 열대저압부의 영향으로 이틀간 많은 강수가 전국적으로 집중적으로 내렸고, 11월 1~2일에는 제21호 태풍 ‘콩레이’ 에서 변질된 온대저기압 영향으로 남부지방에 많은 비가 내렸다. 10월에는 전반적으로 상층 기압골이 우리나라 주변으로 자주 통과하며 비 오는 날이 많아 (10월 강수일수는 평년대비 5.1일 많은 11.0일로 역대 1위) 강수량은 평년보다 많았다.

※ 전국 주요 기상관측지점 66곳 중 일강수량이 월별 최댓값을 경신한 지점

날짜	지점명	일강수량	날짜	지점명	일강수량
9.21.	창원	397.7 mm	9.21.	장수	192.1 mm
	부산	378.5 mm		청주	153.0 mm
	거제	348.2 mm		군산	145.0 mm
9.20.	서산	221.8 mm	11.1.	제주	238.4 mm
11.1.	고산	138.4 mm		성산	242.1 mm

- (11월 하순 많은 눈) 11월 25일부터 29일까지 영하 30℃ 이하의 매우 찬 공기를 동반한 상층(고도 약 5.5km 상공) 기압골(절리저기압)의 영향을 받은 가운데, 중부지방을 중심으로 많은 눈이 내렸다. 특히, 수도권 지역은 서해의 높은 해수면 온도와 큰 해기차(해수면온도와 기온과의 차이<sup>4)</sup>)에 의해 눈구름이 강하게 발달하며 서울, 인천, 수원 세 지점에서는 11월 27일에 11월 일최심신적설, 28일에는 일최심적설 최댓값을 경신하였다.

※ 목측 관측 지점 13곳 중 11월 일최심신적설(a) 및 일최심적설(b) 최댓값을 경신한 지점

(a)			(b)		
날짜	지점명	일최심신적설	날짜	지점명	일최심적설
11.27.	수원	32.3 cm	11.28.	수원	43.0 cm
	인천	19.4 cm		인천	26.0 cm
	서울	19.3 cm		서울	28.6 cm

4) 서해의 해수면온도와 700 hPa(고도 약 3 km 상공)의 기온의 차이가 약 22℃보다 클수록 해기차에 의한 대설이 더욱 강하게 발생함. 수도권 지역에 대설이 발생한 11월 27일 서해의 해수면온도는 15℃ 내외, 700 hPa 기온은 영하 20℃로, 서해상에서 해기차는 35℃ 가량이었음

- [해수면온도] 2024년 우리나라 해역 가을철 해수면온도는 23.6 °C로 최근 10년(2015~2024년) 평균(21.1 °C)보다 2.5 °C 높았으며, 최근 10년 중 가장 높았다. <붙임 3 참고>
  - 월별로는, 9월 평균 해수면온도(27.4 °C)는 최근 10년 평균(24.2 °C)보다 3.2 °C 높아 다른 달에 비해 편차가 가장 컸는데, 이는 여름부터 높았던 해수면온도의 영향이 가을철까지 지속된 것으로 분석된다. 해역별로는 서해의 해수면 온도가 22.4 °C로 최근 10년 평균(19.2 °C)보다 3.2 °C 높아 다른 해역에 비해 편차가 가장 컸다.
- [유의파고] 가을철 유의파고<sup>5)</sup>는 1.2 m로 최근 10년 평균(1.1 m)보다 0.1 m 높아 최근 10년 중 가장 높았다. <붙임 3 참고>
  - 월별로는, 11월(1.4 m) 유의파고가 최근 10년(1.2 m)보다 0.2 m 높아 다른 달에 비해 편차가 가장 컸는데, 이는 11월 초 제21호 태풍 ‘콩레이’ 에서 변질된 온대저기압과 11월 하순 발달한 저기압 영향이 컸던 것으로 분석되었다.
- [기후학적 요인 분석] 우리나라 주변 및 북서태평양의 지속적으로 높은 해수면온도로 가을철 높은 기온이 유지되었고, 11월 하순 수도권 지역의 대설에도 영향을 주었다. 필리핀 부근 강화된 대류 활동 역시 가을철 고온 및 많은 강수량에 영향을 주었다(붙임 5 참고). 북극진동이 강했던 10월 중순부터 11월 중순까지는 기온 상승을, 북극진동이 약했던 11월 하순에는 기온 하강을 유도하였다(붙임 6 참고). 한편, 11월 상순~중순 몽골 주변의 적은 적설은 대륙고기압 강도를 약화시켜 이 기간에 우리나라 기온을 크게 떨어뜨리지 못한 것으로 분석되었다(붙임 7 참고). 시베리아와 캄차카반도 상공에서 정체한 블로킹은 우리나라 북쪽에 절리저기압을 유도하였고, 11월 하순 폭설을 동반하였다(붙임 8 참고).
  - (우리나라 주변 높은 해수면온도) 9월~11월 가을철 내내 우리나라 주변 해역을 포함한 북서태평양의 해수면온도가 평년보다 1~4 °C 가량 높아 우리나라 주변 대기의 공기를 데우면서 기온 증가 효과가 더해졌다.
    - 한편, 11월 하순 서해상을 통과하던 찬 공기가 높은 해수면온도와 만나 큰 해기차로 인해 강해진 불안정과 풍부하게 증발한 수증기가 눈구름을 더욱 발달시켜 수도권을 중심으로 역대 11월 적설 최솟값을 기록하였다.
      - ※ 2024년 9~11월 월별 해수면온도 분포도: 붙임 3의 그림 9 참고

4) 임의의 시간 동안 관측한 파고 중, 높은 순으로 3분의 1까지의 파고를 평균한 값임

○ (필리핀 부근 강한 대류 활동) 필리핀 부근 대류 활동이 증가하여 북쪽으로 전파되는 대기 파동(필리핀 부근 저기압 → 우리나라 부근 고기압)에 의해 우리나라 부근 중~하층에서 고기압이 발달하였다. 이 고기압 중심에 들어 강한 햇볕이 내리쬐거나 고기압 가장자리에 들어 따뜻한 남풍 계열의 바람이 우리나라로 불었다.

- 필리핀 부근에서 대류 활동이 강화되며 올 가을철 북서태평양에서 발생한 태풍은 15개로 평년(10.7개)보다 4.3개 많이 발생했다. 9월과 11월 두 차례 태풍이 동중국해상을 지나 북상하였고, 우리나라 주변에서 약화되었지만 태풍에 함유된 많은 수증기가 우리나라에 유입되었다.

※ 2024년 가을철(9~11월) 대류 활동 및 대기 하층 공기흐름 분포도: [붙임 5 참고](#)

○ (북극진동) 10월 중순부터 11월 중순까지 북극 소용돌이가 평년보다 강해진 양상(양의 북극진동<sup>6)</sup>)을 보였다. 우리나라와 같은 중위도에서 동서 방향으로 흐르는 상층(고도 약 12km 상공 부근) 강풍대인 제트기류는 북극 소용돌이를 감싸고 있는데, 이 제트류가 중위도의 상층 고기압에 밀려 북쪽으로 치우쳐 북극 소용돌이 내의 찬 공기를 북극 주변에 가두기도 한다. <[붙임 6 참고](#)>

- 11월 하순에 들면서부터는 북극 소용돌이가 약해졌는데, 이로 인해 상층 제트기류의 동서 방향 흐름이 약해졌다. 이에 따라 북극의 찬 공기가 남쪽으로 유입되고 대륙고기압이 발달하여, 우리나라 기온은 낮아지는 경향을 보였다.

※ 2024년 8~11월 북극진동 일변화 그래프: [붙임 6의 그림 1 참고](#)

○ (몽골 주변 적은 적설) 11월 상순~중순 몽골 주변에서 평년보다 눈이 덜인 영역이 적었고, 이는 이 지역 주변의 지상 기온을 높이는 데 일부 기여하며 몽골 주변의 기온은 평년보다 1~3℃ 가량 높았다.

- 대륙고기압은 지상의 기온이 낮을수록 강하게 발달하는데, 몽골 주변 지상 기온이 높아 고기압 강도가 약했다. 이에 따라, 고기압 동쪽에서 북풍을 타고 우리나라로 불어오는 공기 역시 평년보다 덜 차가웠다.

※ 2024년 11월 적설 분포 및 지상 기온, 일별 대륙고기압 강도: [붙임 7 참고](#)

6) 북극에 존재하는 찬 공기의 소용돌이가 주기적으로 강약을 되풀이하는 현상으로 양(음)의 북극진동일 때는 북극의 찬 공기가 우리나라를 비롯한 동아시아 지역에 남하하기 어려움(쉬움)

○ (시베리아와 캄차카반도 부근 블로킹) 11월 하순 우리나라 북서쪽에 위치한 시베리아 상공과 우리나라 북동쪽에 위치한 캄차카반도 상공에서 블로킹이 발달하였다.

- 이 두 블로킹 사이에 위치한 찬 공기를 동반한 기압골은 블로킹에 막혀 우리나라 주변에서 정체되었고, 26~28일 사이에 찬 기압골의 영향을 받은 중부지방을 중심으로 많은 눈이 내렸다.

※ 2024년 11월 하순 상층 지위고도: [붙임 8 참고](#)

□ [주요 기후 관심 사항] 가을철 높은 기온 경향을 이어가며 첫서리, 첫얼음, 첫눈이 평년보다 늦게 관측된 지역이 많았다. 찬 대륙고기압의 영향을 받아 기온이 일시적으로 떨어진 날(11월 6~7일, 18~19일) 첫서리와 첫얼음이 관측되었고, 상층 찬 기압골의 영향을 받은 날(11월 26~27일)에는 첫눈이 관측되었다. <[붙임 10 참고](#)>

○ (첫서리) 북춘천, 서울, 수원, 청주, 대전, 안동 지점에서 11월 6일, 인천, 대구, 전주, 광주, 홍성 지점에서는 11월 7일 첫서리가 관측되었고, 북강릉 지점은 11월 19일 첫서리가 관측되었다. 북춘천은 평년보다 16일 늦게, 서울은 평년보다 9일 늦게 관측되었다.

○ (첫얼음) 북춘천 지점은 11월 6일, 서울, 인천, 수원, 대전, 안동, 대구, 전주, 홍성 지점에서는 11월 7일 첫얼음이 관측되었고, 청주와 광주 지점은 11월 18일, 백령도와 북강릉 지점은 11월 27일에 첫얼음이 관측되었다. 청주는 평년보다 16일 늦게, 서울은 평년보다 4일 늦게 관측되었다.

○ (첫눈) 백령도, 서울, 인천 지점에서 11월 26일, 북춘천, 북강릉, 수원, 청주, 대전, 안동, 포항, 대구, 전주, 광주, 홍성 지점에서는 11월 27일 첫눈이 관측되었다. 포항은 평년보다 21일 일찍, 서울은 평년보다 6일 늦게 관측되었다.

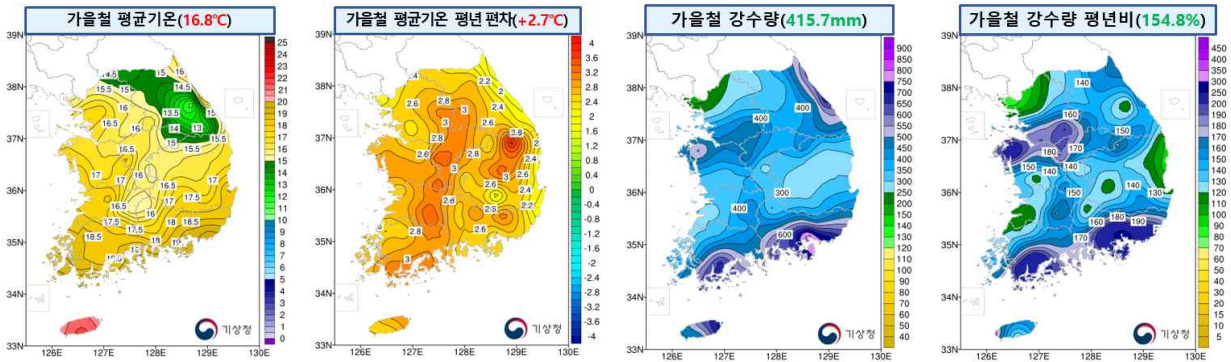
- 장동연 기상청장은 “올 가을철은 평년보다 높은 기온으로 9월에는 폭염이 발생할 정도로 더웠고, 따뜻한 기온을 유지하다가 11월 말에는 기록적인 폭설이 내리는 등 기후변화로 인해 우리는 예전과는 다른 계절을 경험하고 있습니다.” 라며, “최근 기후 변동성이 커진 만큼 기상청에서는 이번 겨울철에도 단시간에 급격히 발생하는 이상기후에 사전 대응할 수 있도록 기후변화를 종합적으로 감시하고 분석을 더욱 강화해 나가겠습니다.” 라고 밝혔다.

□ 붙임

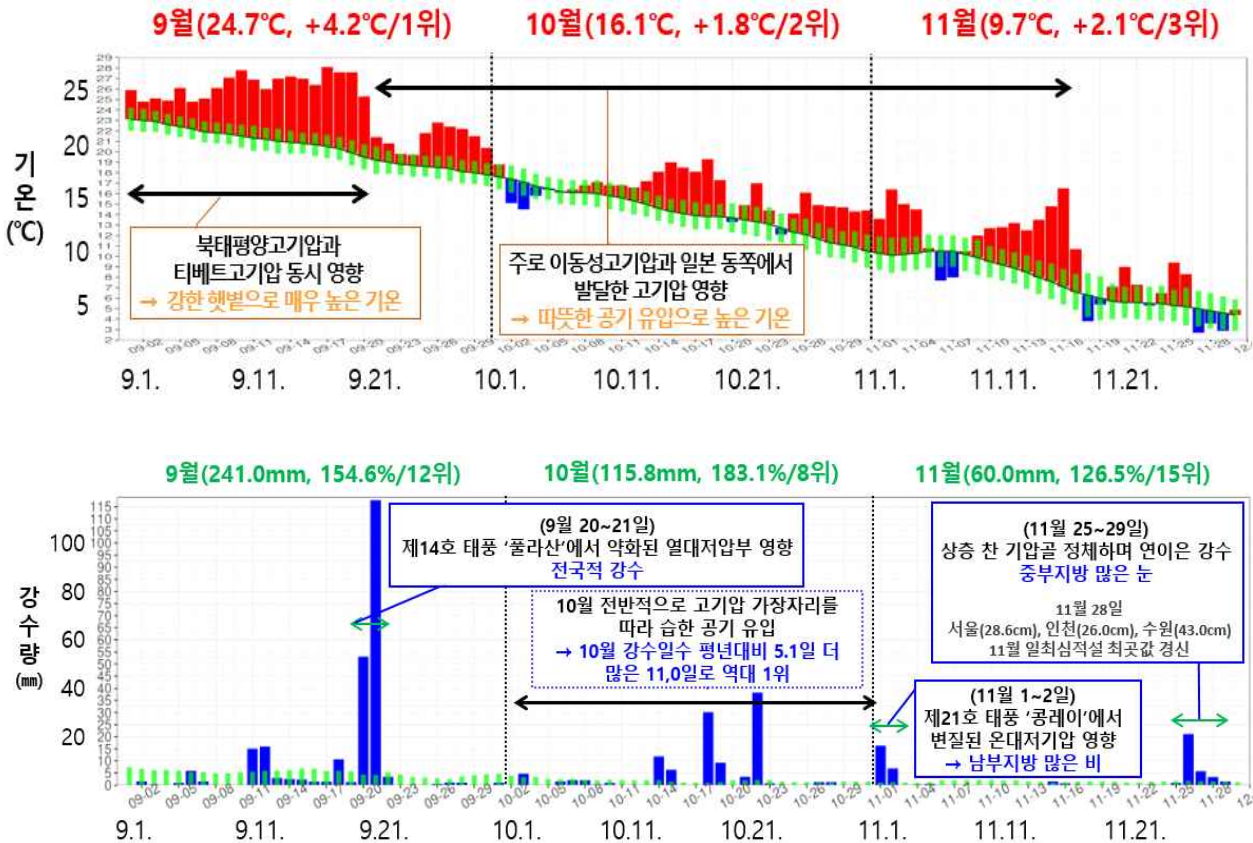
1. 2024년 가을철 우리나라 기온과 강수량
2. 가을철 기온, 강수량, 강수일수 순위 정보
3. 2024년 가을철 우리나라 주변 해역 해양기후 특성
4. 2024년 가을철 고온 및 11월 대설 기압계 모식도
5. 2024년 가을철 대류 활동 및 공기흐름 분포도
6. 최근 북극진동지수 일별 경향 및 북극진동 영향 모식도
7. 2024년 11월 적설 및 지상 기온 분포, 일별 대륙고기압 강도
8. 2024년 11월 하순 상층 지위고도
9. 2024년 가을철 우리나라 주변 주요 기압계 일별 경향
10. 2024년 첫서리, 첫얼음, 첫눈 관측 정보
11. 2024년 11월 우리나라 기온과 강수량
12. 2024년 가을철 전 세계 이상기후 현상과 기상재해
13. 2024년 가을철 북한의 기온과 강수량
14. 2024년 가을철 전국의 기상자료
15. 2024년 11월 전국의 기상자료
16. 가을철 지점별 계절통계값 순위 현황(5순위 이내)
17. 11월 지점별 월통계값 순위 현황(5순위 이내)
18. 11월 지점별 일통계값 순위 현황(5순위 이내)

담당 부서	기후과학국 기후변화감시과	책임자	과 장	백선균 (042-481-7420)
		담당자	사무관	이한아 (042-481-7422)
<공동>	기후과학국 해양기상과	책임자	과 장	박승균 (042-481-7410)
		담당자	사무관	손윤석 (042-481-7409)
<공동>	기상서비스진흥국 국가기후데이터센터	책임자	과 장	김진석 (042-481-7470)
		담당자	사무관	황동익 (042-481-7475)





【그림 1】 2024년 가을철 전국 평균기온 및 평년대비 편차, 강수량 및 평년비 분포도



【그림 2】 2024년 가을철 일별 전국 평균기온(상), 강수량(하) 시계열



## 붙임 2

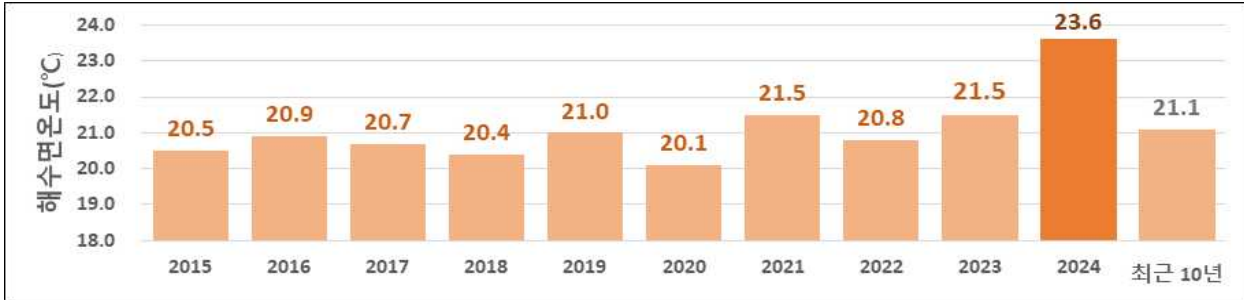
## 가을철 기온, 강수량, 강수일수 순위 정보

월 순위	평균 기온(°C)		평균 최고기온(°C)		평균 최저기온(°C)		강수량(mm)		강수일수(일)	
	연도	값	연도	값	연도	값	연도	값	연도	값
1	2024	16.8	2024	22.2	2024	12.5	1985	500.1	1985	37.4
2	1975	15.4	1977	21.1	1975	11.0	1999	494.3	2016	31.6
3	2019	15.2	2022	21.0	2016	10.7	2007	450.3	1973	28.9
4	2023	15.1	1998	21.0	2023	10.5	2019	440.8	2015	28.1
5	1998	15.1	1990	21.0	2021	10.5	2024	415.7	2024	28
6	2011	15.0	2008	20.9	2019	10.5	2016	382.8	2007	28
7	2021	14.9	1994	20.9	2011	10.3	1990	374.3	1983	28
8	2015	14.9	2019	20.8	2015	10.2	2003	363.2	1975	27.6
9	1990	14.9	2006	20.8	1998	10.1	2012	362.5	2013	26.9
10	1977	14.9	2004	20.7	1990	10	1984	360.6	2012	26.8
11	2022	14.8	2023	20.6	1985	10	2018	351.3	1989	26.7
12	2016	14.8	2011	20.6	2022	9.8	1975	349.0	1999	26.5
13	2008	14.8	1975	20.6	2008	9.8	1998	345.1	2003	26.4
14	2006	14.8	2021	20.5	2007	9.8	1981	338.2	2021	26.2
15	2014	14.5	2015	20.5	2006	9.8	2000	337.6	2019	25.7
16	2005	14.5	2014	20.5	1999	9.8	1989	337.2	2023	25.4
17	2003	14.5	1982	20.5	1977	9.8	2010	318.8	2011	24.4
18	2009	14.4	2009	20.3	2005	9.7	2014	296.1	2018	24.1
19	2004	14.4	2005	20.3	2003	9.7	2022	290.9	2010	23.9
20	1999	14.4	2001	20.3	2014	9.6	1983	282.7	1992	23.8
21	1994	14.4	2010	20.2	2013	9.5	2023	278.5	1976	23.8
22	2013	14.2	2003	20.2	2009	9.5	2020	270.4	2000	23.7
23	2010	14.2	1997	20.2	1983	9.5	2005	264.3	1977	23.3
24	2007	14.2	1987	20.2	2020	9.3	1973	263.3	2005	22.8
25	1985	14.2	1978	20.2	2010	9.3	2004	261.0	2004	22.5
26	1982	14.2	1999	20.1	2004	9.3	1992	257.4	2014	22.1
27	1978	14.2	2013	20.0	1978	9.1	2021	256.4	1996	21.6
28	2020	14.1	1996	20.0	2001	9.0	1986	252.2	2002	21.3
29	1983	14.1	1988	20.0	1994	9.0	2015	248.8	1990	21.2
30	2017	14.0	1984	20.0	2017	8.9	2011	235.7	1986	21.1
31	2001	14.0	1979	20.0	1989	8.9	2013	234.3	1978	21.1
32	1987	13.9	2017	19.9	1987	8.8	1997	229.8	1993	21
33	1996	13.8	2016	19.9	1982	8.8	1994	223.3	2009	20.9
34	1997	13.7	2020	19.7	2018	8.7	1980	217.3	1998	20.6
35	1984	13.7	2007	19.7	2000	8.7	1977	214.3	1984	20.6
36	1993	13.6	1995	19.7	2012	8.6	1991	204.2	2008	20.4
37	1989	13.6	1991	19.7	1996	8.6	2001	202.4	1980	20.1
38	2018	13.5	1983	19.7	1984	8.5	1993	189.9	2020	19.9
39	1988	13.5	1980	19.6	1993	8.4	1979	186.3	1979	19.9
40	1979	13.5	1993	19.5	1992	8.3	2017	177.9	1987	19.7
41	2012	13.4	2018	19.4	1997	8.2	1982	176.7	1982	19.6
42	2000	13.4	1989	19.4	1988	8.1	1978	175.2	1997	19.4
43	1991	13.3	1992	19.3	1979	8.1	2002	166.4	1981	19.3
44	1980	13.3	2000	19.2	1991	8.0	1996	160.3	2022	19.2
45	1992	13.2	2012	19.1	1980	8.0	1987	160.2	1995	18.4
46	1995	13.1	1985	19.1	1973	7.8	2006	154.7	1994	18.3
47	1974	12.8	1974	19.1	1986	7.7	1974	151.8	2006	18.2
48	1973	12.8	1973	18.5	1995	7.6	1976	142	1974	17.7
49	1986	12.5	1986	18.3	1974	7.5	2009	141.8	2001	17.6
50	1976	12.4	1976	18.3	2002	7.3	1988	109.9	2017	17.1
51	2002	12.2	2002	18.2	1976	7.3	1995	107.1	1991	16.1
52	1981	12.1	1981	17.9	1981	7.1	2008	106.7	1988	15.1

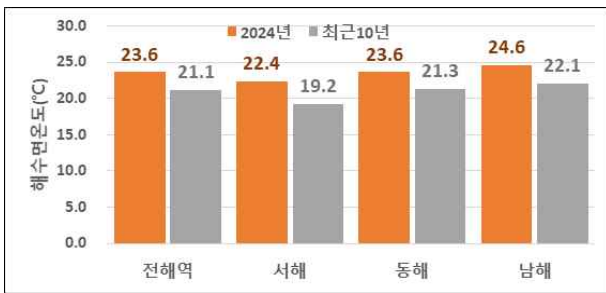
### 필름 3

## 2024년 가을철 우리나라 주변 해역 해양기후 특성

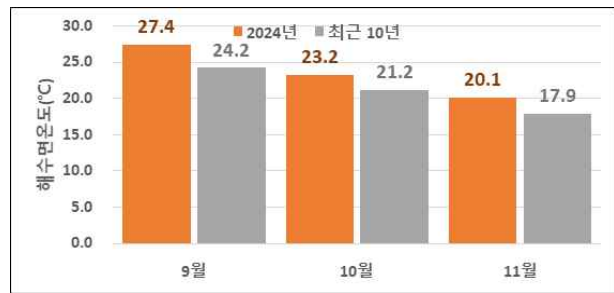
### □ 가을철 해수면온도



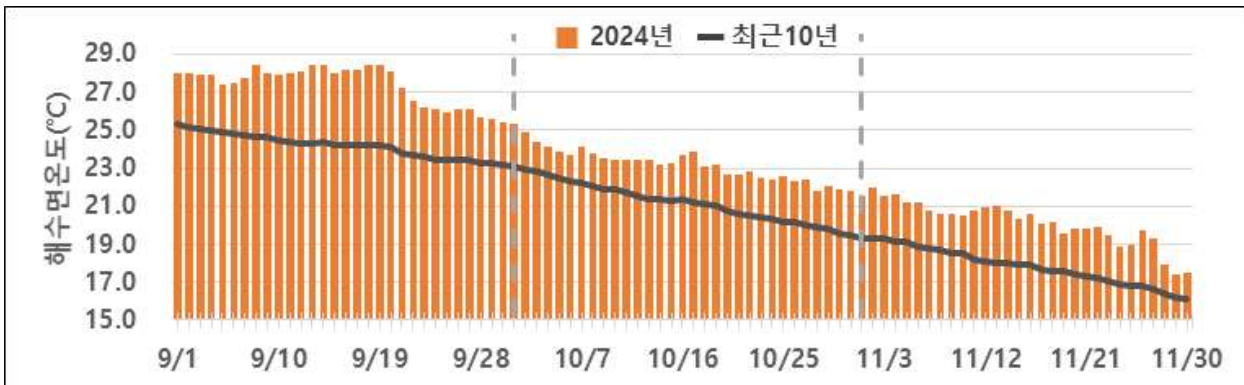
【그림 1】최근 10년간 가을철(9~11월) 평균 해수면온도



【그림 2】가을철(9~11월) 해역별 평균 해수면온도



【그림 3】가을철(9~11월) 월별 평균 해수면온도



【그림 4】가을철(9~11월) 일별 평균 해수면온도

### □ 해역별 가을철 평균 해수면온도 최고 순위

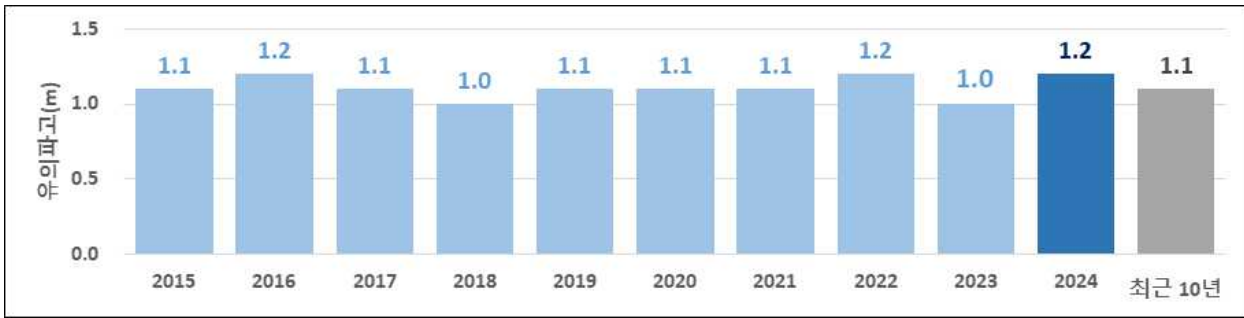
(단위: °C)

해역	1위		2위		3위		4위		5위	
	연도	값	연도	값	연도	값	연도	값	연도	값
한반도 전해역	2024	23.6	2023	21.5	2021	21.5	2019	21.0	2016	20.9
서해	2024	22.4	2021	20.3	2023	19.9	2018	19.3	2015	19.3
동해	2024	23.6	2022	22.2	2021	21.9	2023	21.8	2019	21.5
남해	2024	24.6	2023	23.0	2021	22.6	2017	22.3	2016	22.2

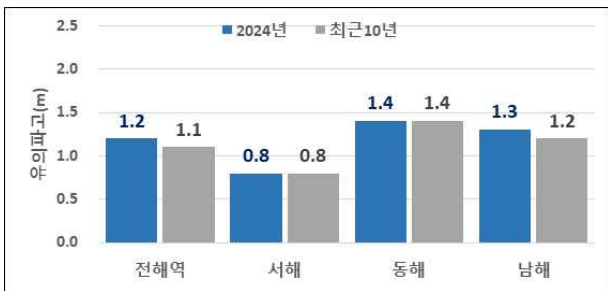
※ 한반도 연근해 해수면온도는 국가승인통계 기상청 해양기상부이 17개 지점 중 10년 이상 관측 자료가 확보된 9개 지점(을 활용하였음.

7) (서해) 덕적도, 칠발도, 외연도 (남해) 거문도, 거제도, 마라도 (동해) 울릉도·독도, 동해, 포항

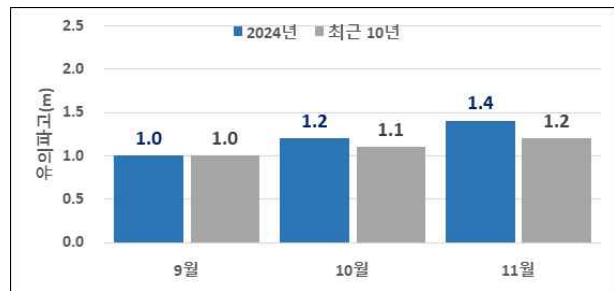
□ 가을철 유의파고



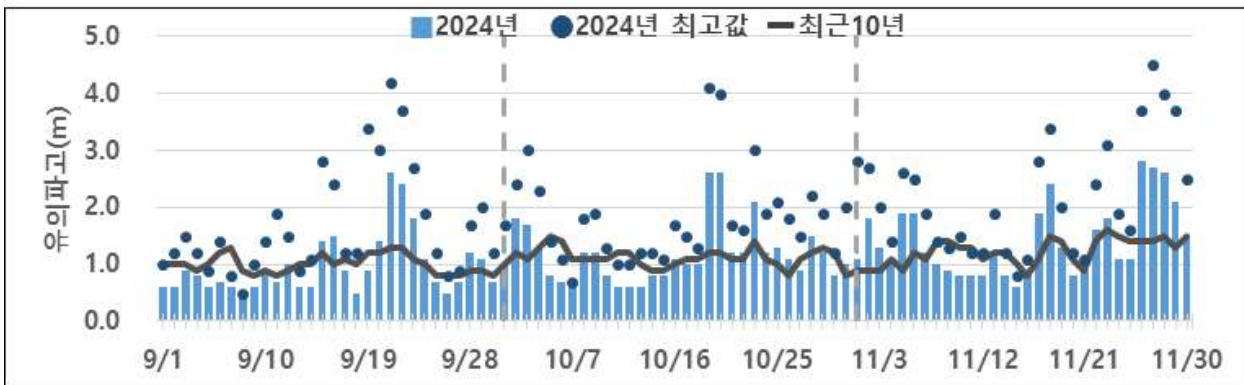
【그림 5】최근 10년간 가을철(9~11월) 평균 유의파고



【그림 6】가을철(9~11월) 해역별 평균 유의파고



【그림 7】가을철(9~11월) 월별 평균 유의파고



【그림 8】가을철(9~11월) 일별 평균 유의파고

□ 해역별 가을철 평균 유의파고 최고 순위

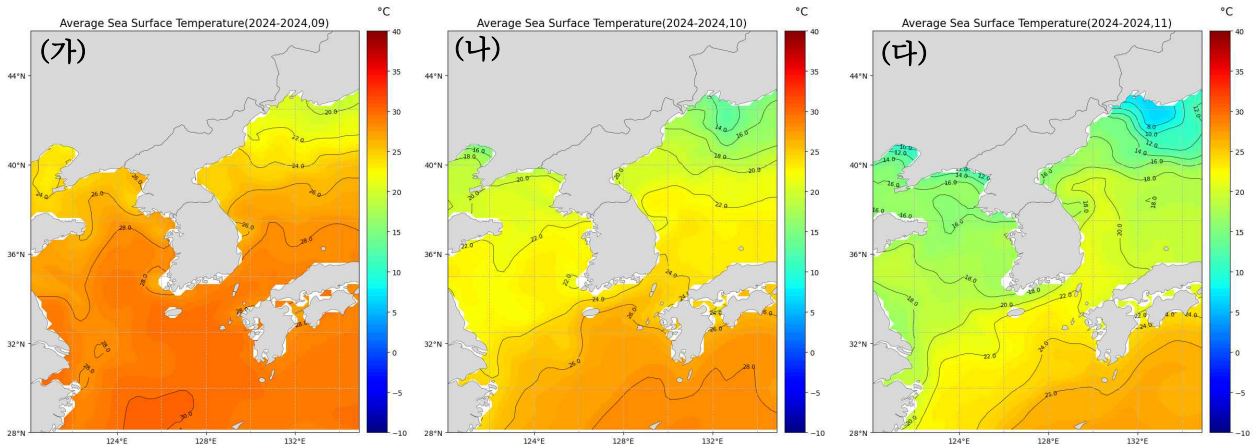
(단위: m)

해역	1위		2위		3위		4위		5위	
	연도	값	연도	값	연도	값	연도	값	연도	값
한반도 전해역	2024	1.2	2022	1.2	2016	1.2	2021	1.1	2020	1.1
서해	2017	0.9	2024	0.8	2023	0.8	2022	0.8	2021	0.8
동해	2015	1.5	2024	1.4	2020	1.4	2019	1.4	2017	1.4
남해	2022	1.4	2024	1.3	2019	1.3	2016	1.3	2021	1.2

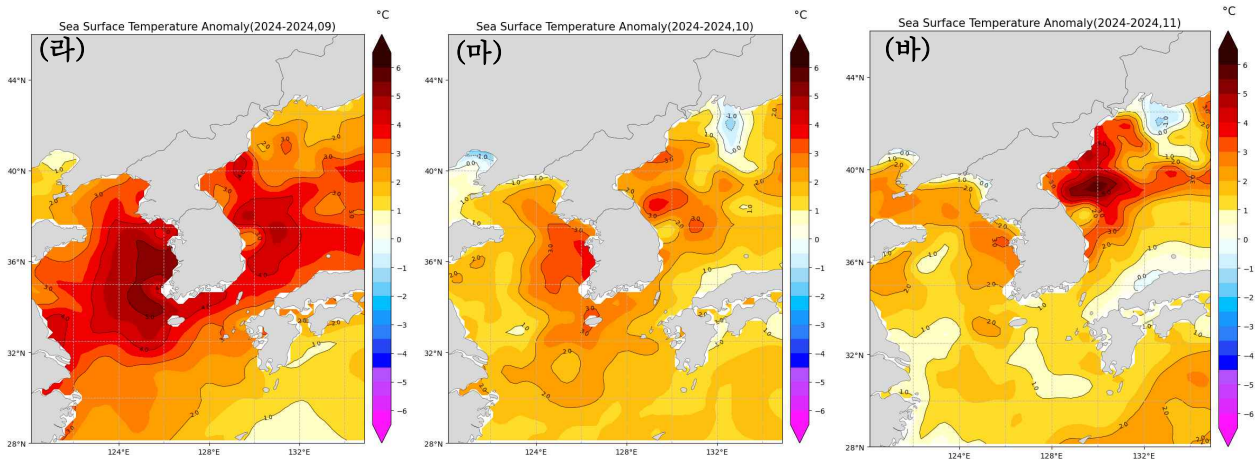
※ 한반도 연근해 파고는 국가승인통계 기상청 해양기상부(17개 지점 중 10년 이상 관측자료가 확보된 9개 지점<sup>8)</sup>)을 활용하였음.

8) (서해) 덕적도, 칠발도, 외연도 (남해) 거문도, 거제도, 마라도 (동해) 울릉도·독도, 동해, 포항

□ 가을철 월별 해수면온도 분포도



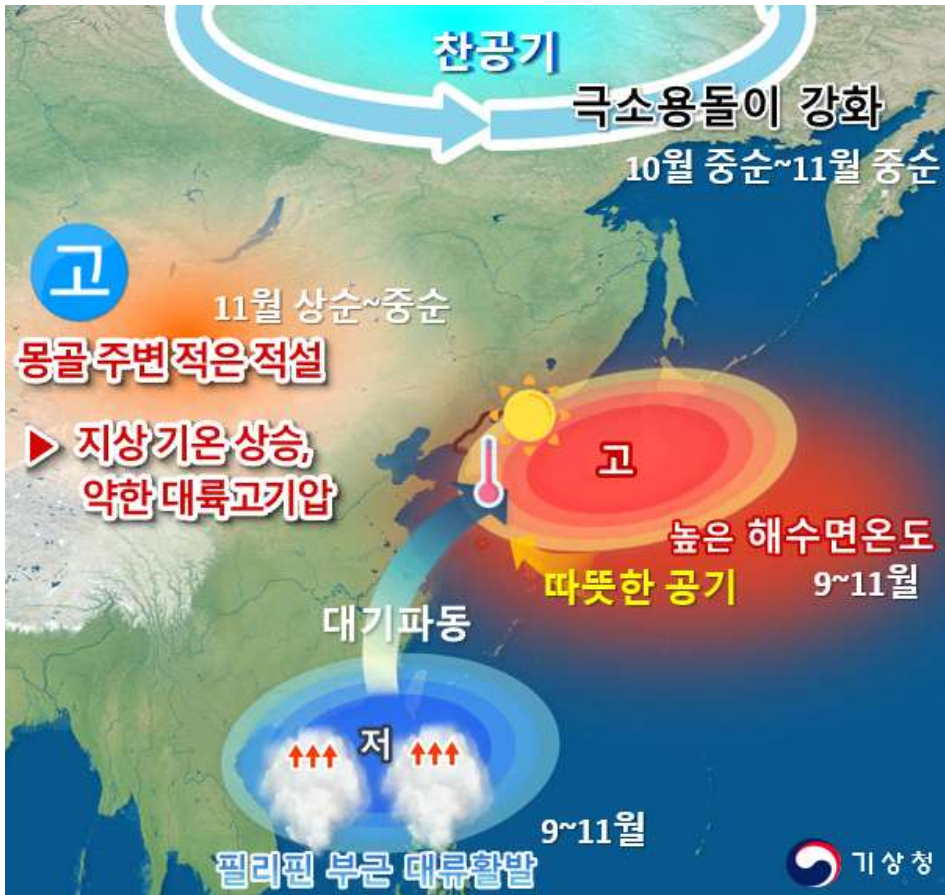
2024년 가을철 월별 평균 해수면온도. (가)9월, (나)10월, (다)11월



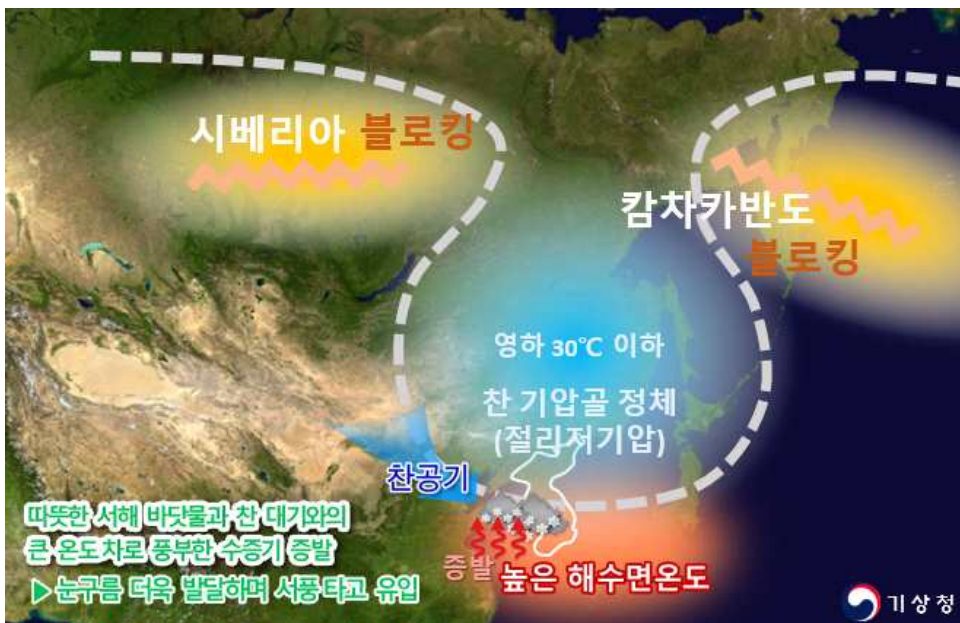
평년(1991~2020) 대비 2024년 가을철 월별 해수면온도 편차. (라)9월, (마)10월, (바)11월

【그림 9】 가을철(9~11월) 해수면온도 분포(°C). \*출처: NOAA OISST 재분석자료



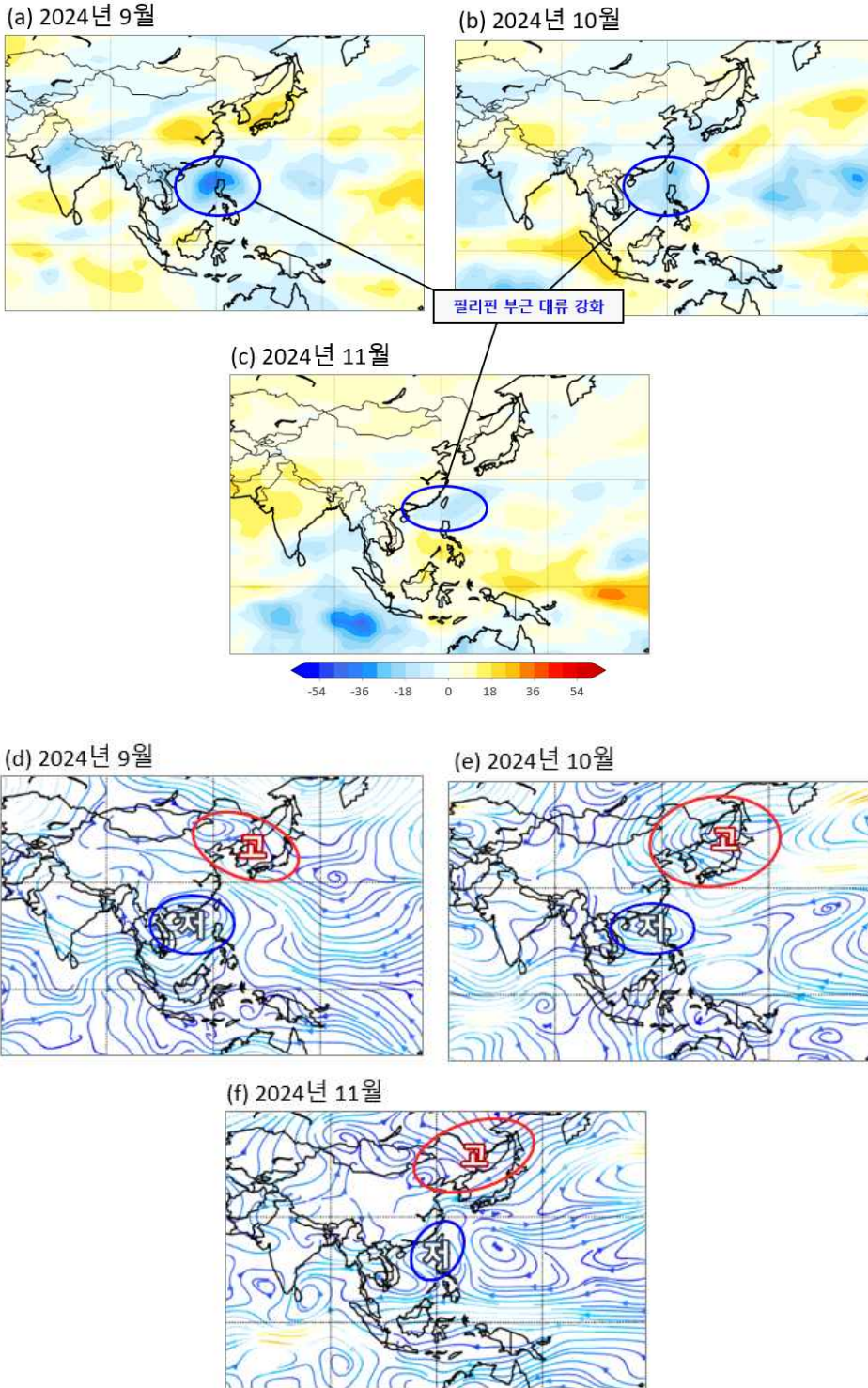


【그림 1】 2024년 가을철 고온 관련 기압계 영향 모식도



【그림 2】 2024년 11월 하순 많은 눈 관련 기압계 영향 모식도

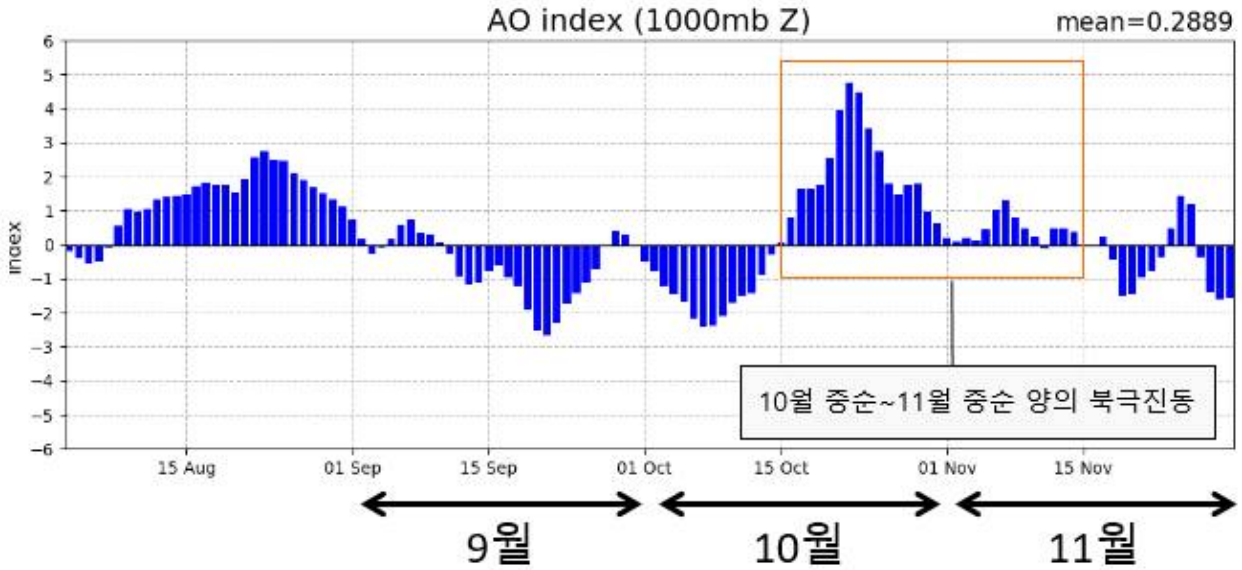




【그림 1】 대류 활동 편차 분포도(2024년 (a) 9월, (b) 10월 (c) 11월),

\* 음의 값인 파란색은 평년보다 대류가 활발한 지역임. 대류가 활발하면 구름이 발달하고, 평상시보다 우주로 방출되는 지구 장파복사에너지가 구름에 가려 인공위성에서 적게 탐지되는 원리를 활용함

850hPa(고도 약 1.5km 상공) 공기흐름 편차 분포도(2024년 (d) 9월, (e) 10월, (f) 11월)



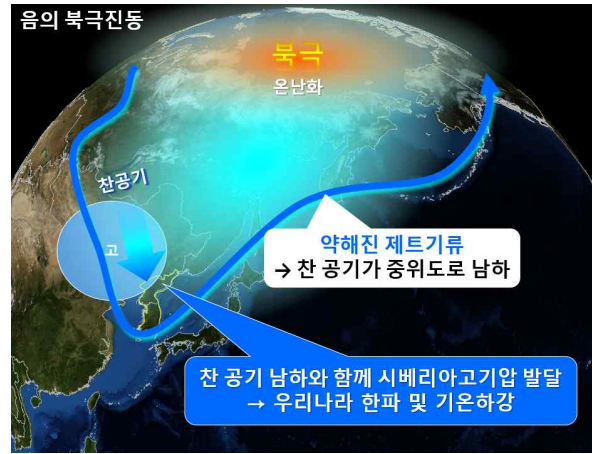
【그림 1】 2024년 8~11월 일별 북극진동지수 일변화(Arctic Oscillation Index, AOI)

\* 출처: 미국립해양대기청

(a) 양의 북극진동 모식도

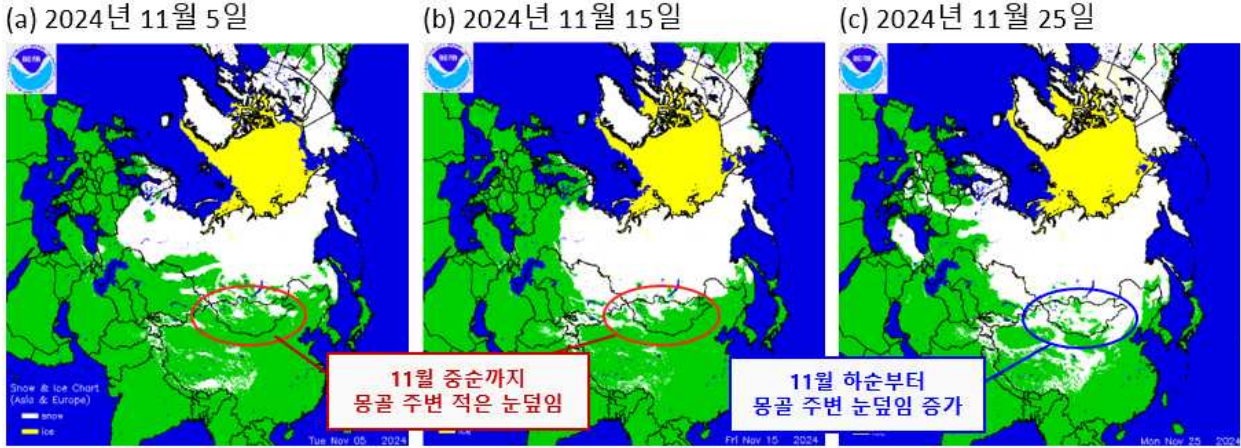


(b) 음의 북극진동 모식도

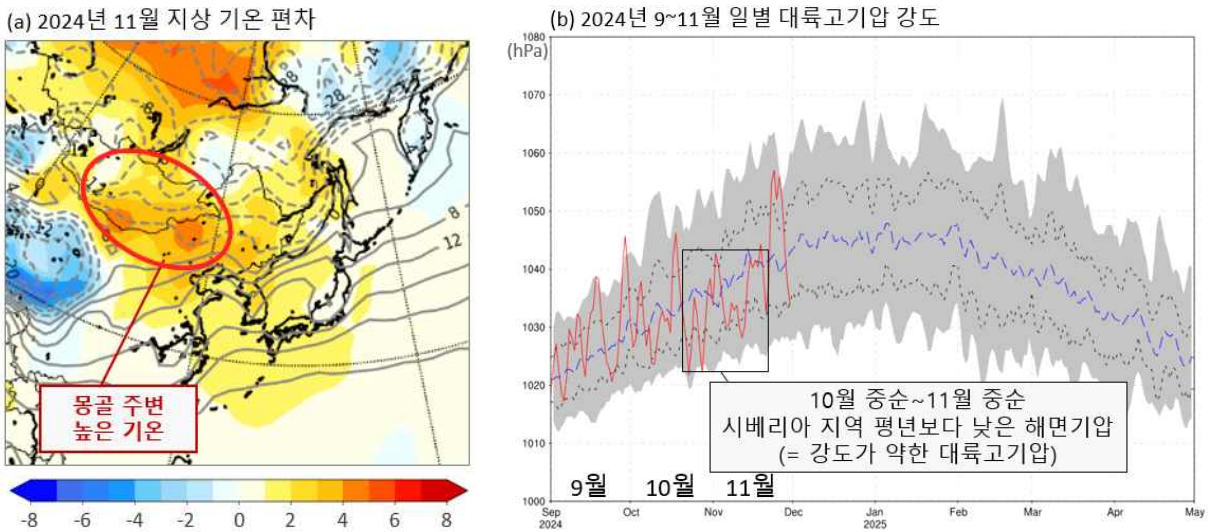


【그림 2】 북극진동에 따른 우리나라 기온 영향 모식도





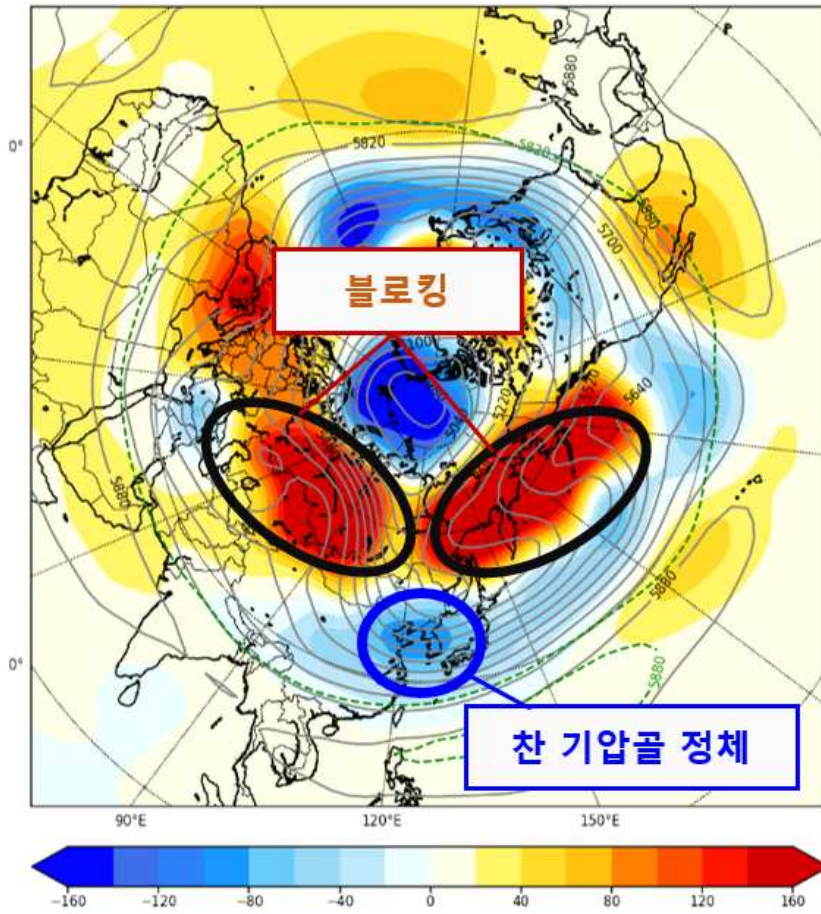
【그림 1】 2024년 11월 눈덮임 분포도(\*출처: 미국립해양대기청)



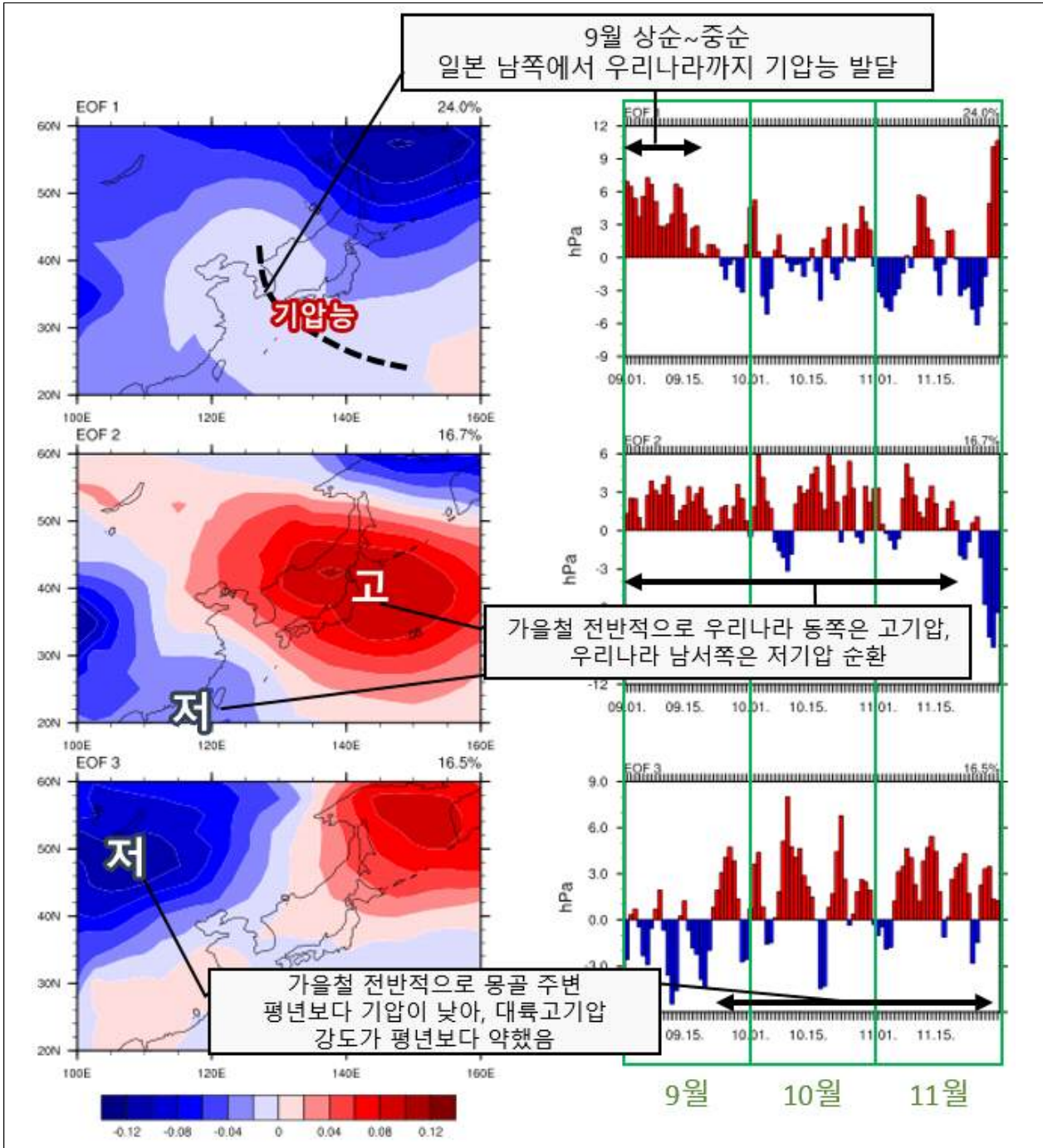
【그림 2】 (a) 2024년 11월 지상 기온 편차 분포도

(b) 2024년 9~11월 대륙고기압 강도(북위 40~60N, 경도 80~120E 영역 내에서 해면기압이 가장 큰 값)의 일별 경향.

\* 파란선은 평년값이며, 빨간선은 올해의 값임. 회색영역은 평년 기간 중 해당일에 해면기압의 최저~최고 범위임



【그림 1】 11월 24~30일 500hPa(고도 약 5.5km 상공) 지위고도(선) 및 편차(색상) 분포도



【그림 1】 2024년 가을철 일별 우리나라 주변 해면기압 평년편차에 대한 EOF<sup>9)</sup> 1~3 모드의 시-공간 분포.

\* 해석방법: 막대그래프에서, 빨간색이 클수록 왼쪽의 좌측 분포도대로 기압계 패턴이 나타난 날이며, 파란색이 클수록 반대 패턴의 기압배치가 나타난 날임.

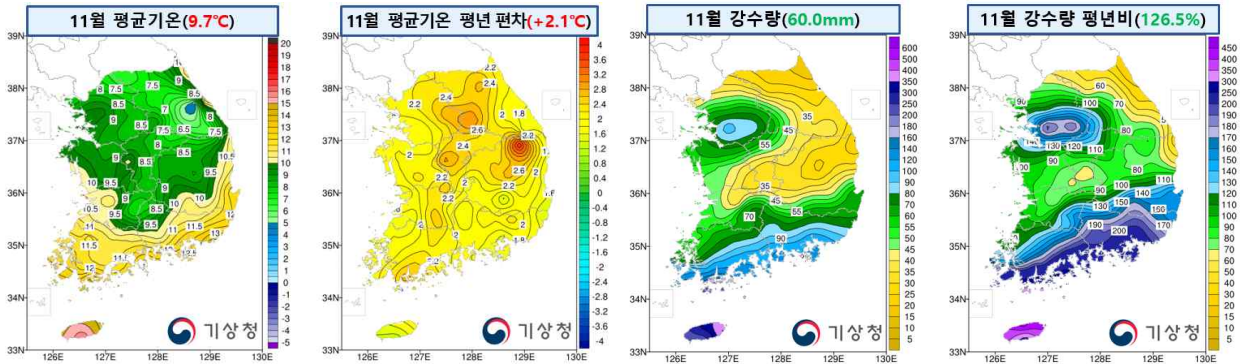
9) EOF(Empirical Orthogonal Function, 경험직교함수): 격자별 시계열 자료로부터 서로 독립적인 시그널을 분리해 내는 기법임. 일종의 주성분 분석법으로 공간 패턴과 그에 대한 시계열 자료가 얻어짐.



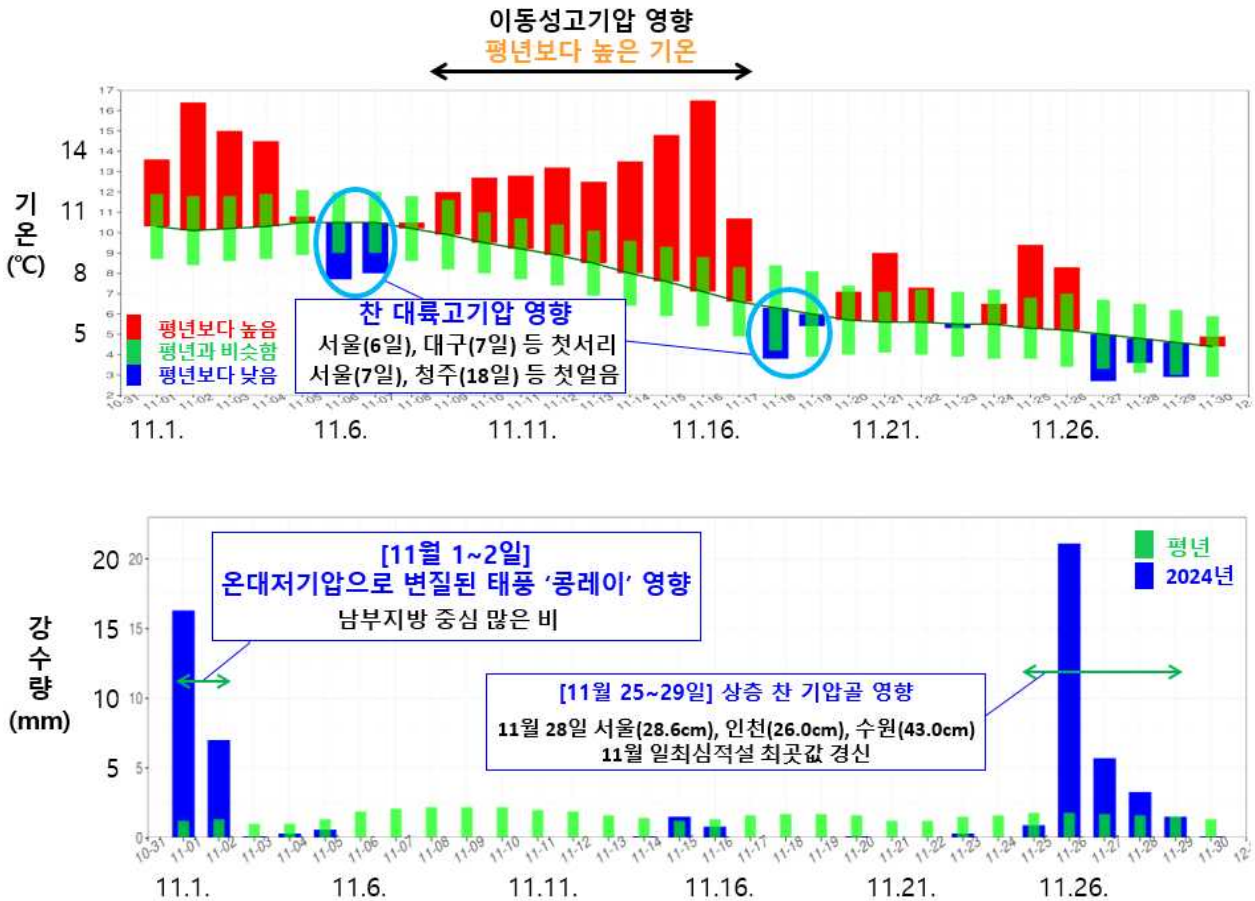
<12월 4일 현재까지>

지점명	첫서리			첫얼음			첫눈		
	2024년	작년 비교	평년 비교	2024년	작년 비교	평년 비교	2024년	작년 비교	평년 비교
북춘천	11.6.	+16	+16	11.6.	+16	+14	11.27.	+10	+6
백령도	12.4.	+1	-13	11.27.	+10	+7	11.26.	+9	+8
북강릉	11.19.	+6	-3	11.27.	+15	+15	11.27.	+10	-10
서울	11.6.	-2	+9	11.7.	-1	+4	11.26.	+9	+6
인천	11.7.	0	-4	11.7.	-3	-2	11.26.	+9	+3
울릉도				11.28.	+10	-2	11.18.	+1	+2
수원	11.6.	-2	+9	11.7.	-1	+6	11.27.	+10	+6
청주	11.6.	-2	+11	11.18.	+7	+16	11.27.	+10	+4
대전	11.6.	+16	+9	11.7.	-4	+4	11.27.	+10	+7
안동	11.6.	+16	+13	11.7.	-1	+9	11.27.	-19	-2
포항							11.27.	-19	-21
대구	11.7.	-1	+3	11.7.	-4	-3	11.27.	+9	-8
전주	11.7.	-1	+6	11.7.	-4	-1	11.27.	+10	-2
울산				12.4.	+21	+17			
창원									
광주	11.7.	-1	+2	11.18.	0	+8	11.27.	+10	-2
부산									
목포									
여수									
흑산도									
홍성	11.7.	-1		11.7.	-4		11.27.	+10	
제주									
서귀포									

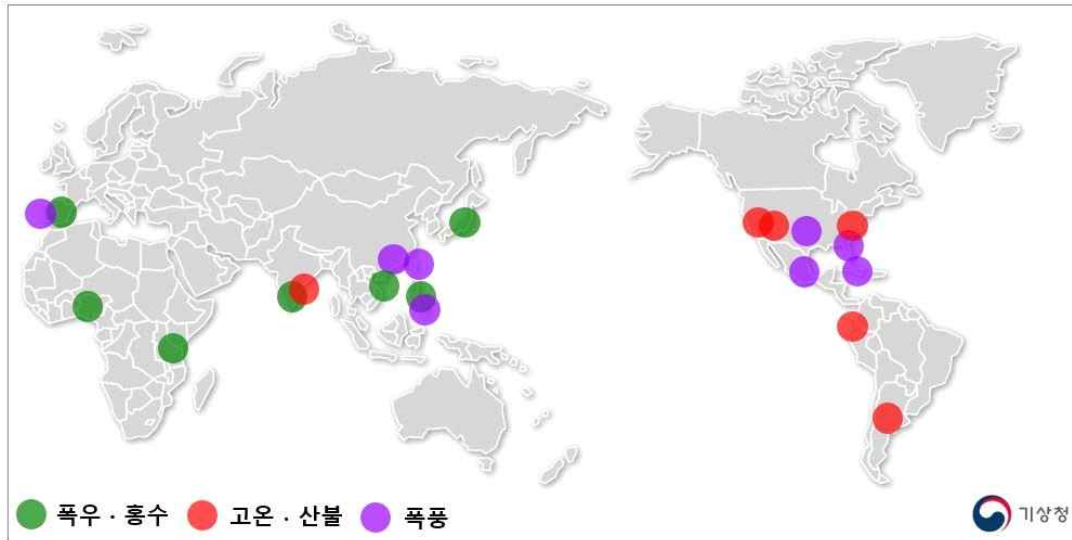
※ 비교일 차이: “-” 비교일보다 빠름, “+” 비교일보다 늦음,  현재까지 관측되지 않음,  평년값 없음



【그림 1】 2024년 11월 전국 평균기온 및 평년대비 편차, 강수량 및 평년비 분포도



【그림 2】 2024년 11월 일별 전국 평균기온(상), 강수량(하) 시계열

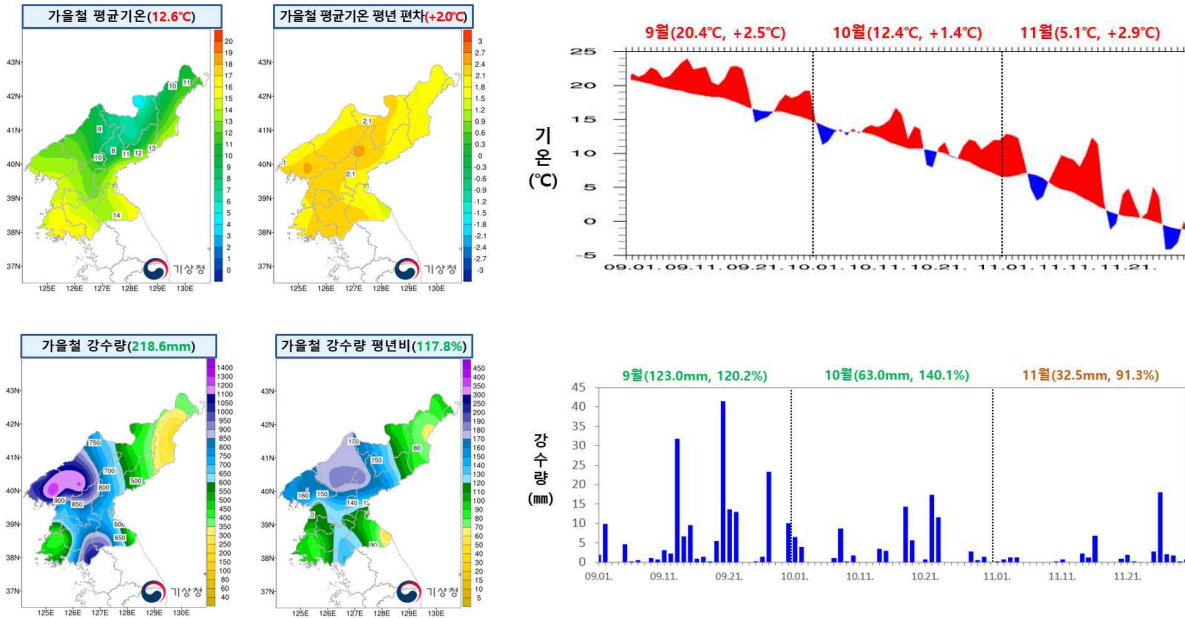


【그림 1】 2024년 9월~11월 전 세계 이상기후 현상별 발생 위치

【표 1】 세계 이상기후 현상 및 기상재해 현황

폭우 · 홍수	<p>(나이지리아) 북동부에서 폭우로 인한 홍수로 20명 사망, 40만명 대피(9.10.)</p> <p>(일본) 중부 이사와현에서 기록적 폭우로 6명 사망(9.20.~22.)</p> <p>(필리핀) 태풍 짜미(TRAMI)의 영향으로 홍수와 산사태 발생, 최소 85명 사망, 41명 실종(10.25.) 태풍 인싱(YINXING)이 북부를 통과하면서 폭우, 강풍, 산사태 발생(11.12.) 태풍 만이(MAN-YI)의 영향으로 폭우와 산사태 발생. 7명 사망, 3명 부상(11.18.)</p> <p>(베트남) 태풍 짜미(TRAMI)가 동부로 상륙, 폭우로 인한 홍수로 12명 사망, 7명 부상(10.27.)</p> <p>(스페인) 남동부에 폭우가 내려 대규모 홍수 발생, 132명 사망, 114명 실종(10.29.)</p> <p>(대만) 태풍 콩레이(KONG-REY)의 영향으로 대만 전역에 폭우 적색 경보 발령(10.30.)</p> <p>(탄자니아) 북부에 위치한 마라 지역에서 발생한 폭우로 9명 사망, 40명 부상(11.27.)</p>
고온 · 산불	<p>(미국) LA에서 발생한 산불로 약 85km<sup>2</sup> 면적 피해(9.5.~9.9.) 애리조나주 피닉스 최고기온 45°C 기록, 10월 일 최고기온 기록 경신(10.1.) 뉴욕과 뉴저지주 경계에서 산불 발생, 1명 사망, 2000ha 이상 소실(11.9.)</p> <p>(아르헨티나) 코르도바주 빌라 베르나 근처 인티야코에서 최초 발화 후 확산(9.20.~9.23.)</p> <p>(인도) 타밀나두주 낮 최고기온 36°C까지 치솟아 5명 사망(10.6.)</p> <p>(에콰도르) 남서부에서 최소 25건의 산불 발생, 5,900ha 이상 소실(11.10.)</p>
폭풍	<p>(중국) 태풍 야기(YAGI)가 광둥성에 재상륙하여 100만명 대피(9.6.~9.7.)</p> <p>(멕시코) 허리케인 존(JOHN)의 영향으로 산사태 발생, 2명 사망(9.23.)</p> <p>(미국) 허리케인 헬렌(HELENE)의 영향으로 48시간 동안 282.4mm 강수(9.26.) 허리케인 밀턴(MILTON)의 영향으로 남동부 플로리다주에서 최소 17명 사망(10.9.) 오클라호마주에서 토네이도 발생, 11명 부상, 2만 4천여 가구 정전 피해(11.3.)</p> <p>(대만) 태풍 크라톤(KRATHON)의 북상으로 2명 사망, 100명 이상 부상(10.3.)</p> <p>(포르투갈) 허리케인 커크(KIRK)의 영향으로 40만명 이상 정전 피해(10.10.)</p> <p>(쿠바) 서부에 허리케인 라파엘(RAFAEL) 상륙, 1,000만명 정전 피해, 22만명 대피(11.6.)</p> <p>(필리핀) 태풍 도라지(TORAJI)가 루손 지역에 상륙, 마을 2,500곳에서 17,000명 이상 대피(11.11.)</p>

- [기 온] 북한의 평균기온은 12.6°C로 평년(10.6±0.3°C)보다 높았음.
- [강수량] 북한의 강수량은 218.6mm로 평년(140.4~184.8mm)보다 많았음.



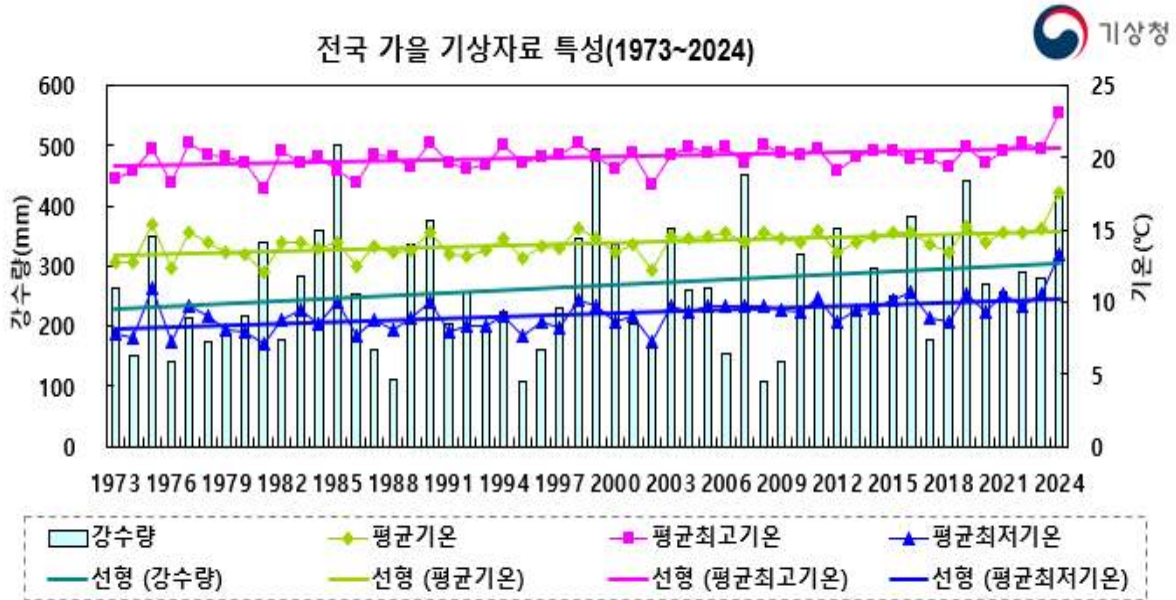
【그림 1】 북한 27개 지점의 2024년 9~11월

(위) 평균기온과 편차 분포도 및 시계열,

※ 시계열 월별 괄호안의 값: 월평균기온, 평년대비 기온 차이  
(아래) 강수량과 강수량 평년비 분포도 및 시계열

※ 시계열 월별 괄호안의 값: 월강수량, 평년대비 강수량 비율

□ 평균기온, 평균 최고기온, 평균 최저기온, 강수량(1973-2024년)

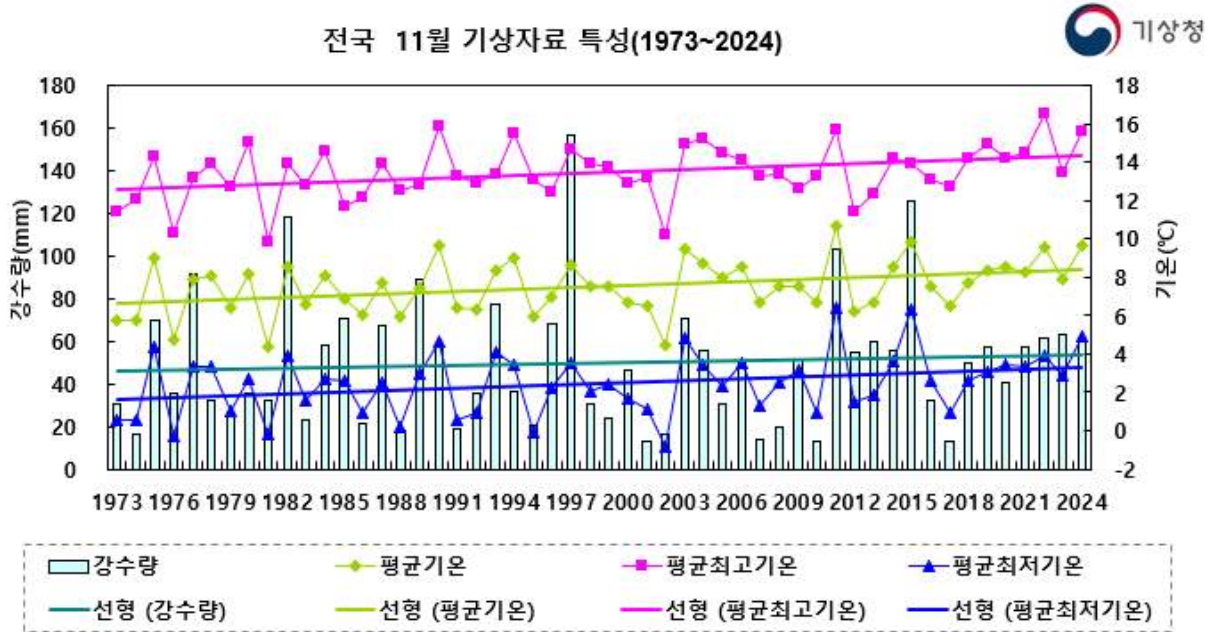


□ 평년대비 기상요소 값

요소(단위)	2024년 가을철(a)	2023년 가을철(b)	가을철 평년값 (1991-2020) (c)	작년 차 (a-b)	평년 차 (a-c)	1973년 이래 순위 (5위 이내)
평균기온(°C)	16.8	15.1	14.1	1.7	2.7	1위
평균 최고기온(°C)	22.2	20.6	20.1	1.6	2.1	1위
평균 최저기온(°C)	12.5	10.5	9.2	2.0	3.3	1위
강수량(mm)	415.7	278.5	266.1	137.2	149.6	5위
강수일수(일)	28.0	25.4	22.6	2.6	5.4	5위
상대습도(%)	77	73	71	4	6	1위
일조시간(시간)	496.1	566.8	544.3	-70.7	-48.2	
운량(할)	5.1	4.6	4.5	0.5	0.6	
평균풍속(m/s)	1.5	1.6	1.7	-0.1	-0.2	하위 1위
일교차 10°C 이상일수(일)	42.4	45.4	52.5	-3.0	-10.1	하위 3위



□ 평균기온, 평균 최고기온, 평균 최저기온, 강수량(1973-2024년)



□ 평년대비 기상요소 값

요소(단위)	2024년 11월(a)	2023년 11월(b)	11월 평년값 (1991-2020) (c)	작년 차 (a-b)	평년 차 (a-c)	1973년 이래 순위 (5위 이내)
평균기온(°C)	9.7	7.9	7.6	1.8	2.1	3위
평균 최고기온(°C)	15.6	13.5	13.6	2.1	2.0	4위
평균 최저기온(°C)	4.9	2.9	2.5	2.0	2.4	3위
강수량(mm)	60.0	63.4	48.0	-3.4	12.0	
강수일수(일)	7.9	8.3	7.4	-0.4	0.5	
상대습도(%)	72.0	65.0	67.0	7.0	5.0	
일조시간(시간)	169.7	186.1	169.3	-16.4	0.4	
운량(할)	4.3	3.8	4.1	0.5	0.2	
평균풍속(m/s)	1.6	2.0	1.8	-0.4	-0.2	하위 3위
일교차 10°C 이상일수(일)	17.4	15.8	17.5	1.6	-0.1	

**가을철 지점별\* 계절통계값 순위 현황(5순위 이내)**

\* 10년 이상 관측한 종관기상관측지점(92개소)

□ 가을철 평균기온 최고 순위

(단위: °C)

번호	지점		1위		2위		3위		4위		5위	
	지점명	관측개시	연도	값	연도	값	연도	값	연도	값	연도	값
90	속초	1968.01.01.	2024	16.3	2023	15.6	1998	15.6	2019	15.5	2014	15.5
95	철원	1988.01.01.	2024	14.2	1998	13	2021	12.8	2023	12.7	2019	12.7
98	동두천	1998.02.01.	2024	15.2	2016	14.1	2015	14.1	2014	13.9	1998	13.9
99	파주	2001.12.07.	2024	14.6	2011	13.6	2015	13.4	2006	13.4	2016	13.2
100	대관령	1971.07.15.	2024	10.9	2019	9.7	2023	9.6	2001	9.6	2021	9.4
101	춘천	1966.01.01.	2024	15.1	2015	14	2021	13.9	2019	13.9	2016	13.7
102	백령도	2000.11.01.	2024	16.7	2021	15.9	2023	15.4	2006	15.4	2019	15.2
104	북강릉	2008.07.28.	2024	16.1	2023	15.4	2021	15.1	2008	15.1	2022	15
105	강릉	1911.10.03.	2024	17.1	2008	16.8	2023	16.6	2022	16.6	2021	16.4
106	동해	1992.05.01.	2024	16.8	2023	16.1	2015	15.9	2021	15.8	2016	15.8
108	서울	1907.10.01.	2024	17.3	2006	15.8	1998	15.8	2022	15.7	1975	15.7
112	인천	1904.08.29.	2024	17.4	2006	16.1	2001	16.1	2015	16	2011	16
114	원주	1971.09.06.	2024	16.4	2015	14.8	2023	14.5	2019	14.5	2016	14.5
115	울릉도	1938.08.10.	2024	17.7	2023	16.8	2022	16.1	1961	16.1	1998	16
119	수원	1964.01.01.	2024	16.7	2006	15.8	2015	15.6	2011	15.6	1998	15.5
121	영월	1994.12.01.	2024	15.3	2016	13.9	2015	13.8	2019	13.7	2021	13.3
127	충주	1972.01.01.	2024	15.9	2016	14.1	1975	14.1	2015	14	2011	13.9
129	서산	1968.01.01.	2024	16.9	2006	15.5	1975	15.4	2023	15.1	2021	15.1
130	울진	1971.01.12.	2024	17	2023	16	1998	15.9	1975	15.9	2019	15.8
131	청주	1967.01.01.	2024	17.9	2023	16.1	2022	16.1	2021	16	2019	16
133	대전	1969.01.01.	2024	17.3	2019	15.8	2015	15.8	2021	15.7	1990	15.4
135	추풍령	1937.01.11.	2024	15.4	1961	14.6	1975	14.5	1990	14.4	1977	14.2
136	안동	1973.01.01.	2024	16.3	1975	14.7	2011	14.5	1998	14.5	2019	14.4
137	상주	2002.01.01.	2024	16.3	2015	15	2023	14.8	2019	14.7	2016	14.6
138	포항	1943.01.01.	2024	18.6	2019	17.5	1998	17.5	1994	17.4	2023	17.3
140	군산	1968.01.01.	2024	17.6	1975	16.5	2006	16.2	1998	16.2	1990	16.2
143	대구	1907.01.31.	2024	17.7	2011	16.9	2008	16.8	1994	16.8	1998	16.7
146	전주	1918.06.23.	2024	18.3	1998	16.5	2019	16.4	2006	16.4	2022	16.3
152	울산	1932.01.06.	2024	18.1	1998	17.4	2003	17.2	2019	17	1990	17
155	창원	1985.07.01.	2024	19.2	1998	18.4	1994	18.4	1990	18.1	2004	17.8
156	광주	1939.05.01.	2024	18.5	2008	17.1	2022	17	1998	17	2019	16.9
159	부산	1904.04.09.	2024	20	1998	18.5	2022	18.3	2011	18.3	1994	18.3
162	통영	1968.01.01.	2024	19.5	2003	18.2	1975	18.2	1998	18.1	2019	18
165	목포	1904.04.08.	2024	19	1975	17.9	1961	17.7	1994	17.6	1990	17.6
168	여수	1942.03.01.	2024	19.8	2019	18.1	1998	18.1	2021	18	1975	18
169	흑산도	1997.01.01.	2024	19.4	2021	18	2023	17.3	2020	17.2	2014	17.2
170	완도	1971.01.31.	2024	19.7	1975	18.3	1990	18	2023	17.9	2021	17.8
172	고창	2010.12.01.	2024	17.4	2021	15.8	2016	15.7	2011	15.7	2023	15.6
174	순천	2011.04.01.	2024	15.9	2011	15.4	2016	15.1	2019	15	2021	14.8
184	제주	1923.05.01.	2024	21.2	2021	19.7	2023	19.5	2005	19.5	1975	19.5
185	고산	1988.01.01.	2024	20.7	2021	19.4	2011	19.3	2023	19.2	2019	19.2
188	성산	1971.07.15.	2024	20.9	1975	19.5	2011	19.1	2021	19	2019	19
189	서귀포	1961.01.01.	2024	21.8	2011	20.7	2003	20.7	2023	20.1	2013	20.1
192	진주	1969.03.01.	2024	17.5	1975	16.9	1977	16.2	2008	16.1	2023	15.9
201	강화	1972.01.11.	2024	15.5	2011	14.4	2006	14.4	2021	14.3	2019	14.3
202	양평	1972.01.11.	2024	16	2016	14.3	2019	14.2	2015	14.2	1998	14.2
203	이천	1972.01.11.	2024	15.7	2006	14.2	1975	14.1	2023	13.9	2021	13.9
211	인제	1971.12.01.	2024	14.4	1998	13.3	2023	12.9	2019	12.8	2022	12.7
212	홍천	1971.09.27.	2024	14.8	2019	13.6	2016	13.5	2015	13.5	2021	13.1

지점			1위		2위		3위		4위		5위	
번호	지점명	관측개시	연도	값	연도	값	연도	값	연도	값	연도	값
216	태백	1985.08.01.	2024	12.7	2019	11.3	1998	11.2	2023	11	2008	10.9
217	정선군	2010.08.06.	2024	14.3	2019	12.8	2015	12.8	2021	12.7	2016	12.6
221	제천	1972.01.11.	2024	14.3	1975	13.4	1977	12.8	2019	12.7	2006	12.7
226	보은	1972.01.09.	2024	15.5	1975	13.9	2019	13.8	1998	13.8	2023	13.5
232	천안	1972.01.08.	2024	15.9	1975	14.9	2015	14.8	2011	14.7	1990	14.3
235	보령	1972.01.24.	2024	17.9	2021	16.1	2023	16	1998	16	2019	15.9
236	부여	1972.01.09.	2024	16.8	1975	15.4	1998	15.2	2023	14.9	2019	14.9
238	금산	1972.01.09.	2024	16.3	1975	14.4	2021	14	2019	13.9	2015	13.9
243	부안	1972.03.01.	2024	17.7	2023	16.1	2021	16	2006	16	2019	15.9
244	임실	1970.06.02.	2024	16.1	2023	14.3	2019	14.1	2016	14.1	1975	14.1
245	정읍	1970.01.05.	2024	17.7	2015	16.2	2008	16.2	2011	16	2023	15.9
247	남원	1972.01.04.	2024	17.1	1975	15.7	2019	15.5	2023	15.1	2016	15
248	장수	1988.01.01.	2024	14.8	2019	13.1	1998	13.1	2016	13	2011	13
251	고창군	2007.11.01.	2024	17.6	2016	16.3	2011	16.1	2014	15.9	2023	15.8
252	영광군	2007.11.26.	2024	17.7	2023	16.1	2021	15.9	2015	15.7	2008	15.7
253	김해시	2008.02.13.	2024	19	2011	18.5	2009	18.2	2010	18	2019	17.6
254	순창군	2008.07.16.	2024	16.9	2011	15.4	2023	15	2019	15	2021	14.8
255	북창원	2008.12.26.	2024	19.5	2023	17.7	2021	17.3	2022	17.2	2020	16.8
257	양산시	2008.12.26.	2024	19.6	2023	17.6	2022	17.6	2011	17.6	2019	17.5
258	보성군	2010.02.08.	2024	18.6	2011	16.8	2023	16.7	2021	16.6	2022	16.5
259	강진군	2009.11.10.	2024	18.6	2023	16.8	2021	16.6	2019	16.6	2022	16.4
260	장흥	1972.01.21.	2024	18	2011	16.5	1975	16.4	2019	16.2	2016	16.2
261	해남	1971.02.03.	2024	18.5	1975	17.1	2023	16.6	1990	16.6	1998	16.5
262	고흥	1972.01.22.	2024	18.7	1975	17.3	2023	17	2011	16.8	1977	16.7
263	의령군	2010.06.21.	2024	18	2023	15.8	2019	15.6	2011	15.4	2022	15.3
264	함양군	2010.06.21.	2024	16.5	2023	14.9	2019	14.7	2016	14.7	2011	14.4
266	광양시	2011.01.01.	2024	19.1	2011	18.2	2015	17.8	2019	17.6	2022	17.5
268	진도군	2014.05.09.	2024	18.5	2023	16.8	2019	16.8	2016	16.7	2021	16.6
271	봉화	1988.01.01.	2024	15.1	2019	12.6	2023	12.4	1998	12.3	2022	12.2
272	영주	1972.11.28.	2024	15.2	1975	14.1	2015	13.7	2011	13.6	1998	13.6
273	문경	1973.01.01.	2024	15.7	1975	14.8	1977	14.5	2019	14.2	2023	14.1
276	청송군	2010.09.01.	2024	15.1	2019	13.3	2023	13	2016	13	2021	12.8
277	영덕	1972.01.03.	2024	16.8	2019	16.2	1975	16.1	2011	16	2008	15.7
278	의성	1973.01.01.	2024	16.1	2019	14.5	1975	14.5	2016	14	2011	13.9
279	구미	1973.01.01.	2024	16.8	2019	15.5	2015	15.3	2023	15.2	1998	15.1
281	영천	1972.01.21.	2024	16.6	2019	15.6	1975	15.4	2016	15.1	2023	14.9
283	경주시	2010.08.06.	2024	17.4	2019	15.7	2023	15.6	2021	15.3	2016	15.2
284	거창	1972.01.24.	2024	15.4	1975	14.3	2019	14.2	2011	14	2006	13.9
285	합천	1973.01.01.	2024	17.4	1975	16	2023	15.6	2011	15.6	1998	15.6
288	밀양	1973.01.01.	2024	18.2	1975	16.4	2023	16.2	2011	16.2	2022	16.1
289	산청	1972.03.30.	2024	16.6	2011	15.4	1975	15.4	2019	15.2	1977	15.2
294	거제	1972.01.24.	2024	18.9	2019	17.9	1975	17.6	2016	17.5	2011	17.3
295	남해	1972.01.24.	2024	18.8	1975	17.4	2019	17.3	2003	17.3	1990	17.3

□ 가을철 평균 최고기온 최고 순위

(단위: °C)

지점			1위		2위		3위		4위		5위	
번호	지점명	관측개시	연도	값	연도	값	연도	값	연도	값	연도	값
90	속초	1968.01.01.	2024	20.2	2023	20	2022	19.7	2021	19.7	2008	19.6
95	철원	1988.01.01.	2024	20.5	2022	19.4	2014	19.4	2006	19.4	2019	19.3
98	동두천	1998.02.01.	2024	21.4	2014	20.9	2004	20.8	2016	20.6	2015	20.6
99	파주	2001.12.07.	2024	21	2011	20.3	2004	20.3	2014	20.1	2006	20.1
100	대관령	1971.07.15.	2024	16.4	2022	15.7	2019	15.3	2023	15.2	2014	15.2
101	춘천	1966.01.01.	2024	20.8	2004	20.4	2022	20.3	2006	20	1998	20
102	백령도	2000.11.01.	2024	19.6	2006	19.2	2021	18.8	2023	18.5	2004	18.2

지점			1위		2위		3위		4위		5위	
번호	지점명	관측개시	연도	값	연도	값	연도	값	연도	값	연도	값
104	북강릉	2008.07.28.	2024	20.3	2023	19.9	2022	19.8	2021	19.4	2019	19.2
105	강릉	1911.10.03.	2022	21.6	2024	21.2	2023	21.1	2021	21.1	2019	21.1
106	동해	1992.05.01.	2024	21.4	2023	20.3	2008	20.2	2021	20	2022	19.9
108	서울	1907.10.01.	2024	22	2022	20.8	2015	20.7	2014	20.7	1998	20.7
112	인천	1904.08.29.	2024	21.3	2001	21.2	1998	20.8	1946	20.8	2004	20.6
114	원주	1971.09.06.	2024	21.6	2004	21	2014	20.6	2006	20.4	2008	20.2
115	울릉도	1938.08.10.	2024	20.6	2023	19.9	2022	19.5	1994	19.5	1946	19.3
119	수원	1964.01.01.	2024	21.9	2006	21.2	2015	21.1	2022	21	1998	20.9
121	영월	1994.12.01.	2024	21.5	2022	20.5	2014	20.4	2019	20.1	2015	20.1
127	충주	1972.01.01.	2024	21.8	1990	21	1998	20.8	2004	20.7	2022	20.5
129	서산	1968.01.01.	2024	22.2	2004	21.2	1990	21.1	1977	21.1	2021	20.9
130	울진	1971.01.12.	2024	21.3	2023	20.9	1994	20.9	2021	20.5	2007	20.5
131	청주	1967.01.01.	2024	22.7	1990	21.6	2022	21.4	2006	21.1	1998	21.1
133	대전	1969.01.01.	2024	22.9	2022	21.6	1998	21.4	1994	21.4	2021	21.2
135	추풍령	1937.01.11.	2024	20.9	1994	20.8	1998	20.5	1990	20.5	2004	20.1
136	안동	1973.01.01.	2024	22.1	1994	21.1	1977	21.1	2022	20.8	1990	20.8
137	상주	2002.01.01.	2024	22	2022	21	2015	21	2006	21	2023	20.7
138	포항	1943.01.01.	1994	22.4	2024	21.9	1977	21.7	1998	21.6	2019	21.4
140	군산	1968.01.01.	2024	22.6	2006	21.7	2008	21.2	2022	21.1	1977	21.1
143	대구	1907.01.31.	1994	23.3	2024	22.8	1990	22.3	1977	22.2	2008	22.1
146	전주	1918.06.23.	2024	23.5	2006	22.6	1990	22.2	2022	22.1	1977	22.1
152	울산	1932.01.06.	1994	22.6	2024	22.4	2003	22.2	1998	22.1	1946	22.1
155	창원	1985.07.01.	2024	23.9	1994	23.2	1998	23.1	1990	22.7	2022	22.3
156	광주	1939.05.01.	2024	23.4	2022	22.6	1977	22.6	2011	22.5	2008	22.5
159	부산	1904.04.09.	2024	24.3	2022	23.1	1994	23	2023	22.7	1998	22.7
162	통영	1968.01.01.	2024	24	2008	23	2022	22.9	2003	22.9	1977	22.8
165	목포	1904.04.08.	1994	23.6	1977	23.5	1990	23.2	1920	23	2024	22.8
168	여수	1942.03.01.	2024	22.9	1994	22.3	1977	21.8	1998	21.7	1990	21.7
169	흑산도	1997.01.01.	2024	23.1	2021	21.1	2023	20.4	2020	20.4	2019	20.1
170	완도	1971.01.31.	2024	25	2023	22.4	2022	22.3	2011	22.3	2019	22.1
172	고창	2010.12.01.	2024	23.1	2022	21.7	2011	21.7	2021	21.5	2019	21.3
174	순천	2011.04.01.	2024	22.2	2022	22	2011	21.8	2021	21.5	2019	21.3
184	제주	1923.05.01.	2024	24.2	2021	23.3	2023	23	2022	22.6	2019	22.5
185	고산	1988.01.01.	2024	23.6	2021	22.5	2011	22.3	2022	22.2	2019	22.2
188	성산	1971.07.15.	2024	24	1998	23.1	2023	22.9	2021	22.7	2011	22.7
189	서귀포	1961.01.01.	2024	25.4	2003	24.5	2011	24.2	2006	23.9	2013	23.8
192	진주	1969.03.01.	2024	23.5	2008	23	2022	22.7	1994	22.6	1977	22.5
201	강화	1972.01.11.	2024	20.5	2004	20.1	2019	19.8	1990	19.8	2014	19.7
202	양평	1972.01.11.	2024	21.3	2006	20.7	1998	20.7	1990	20.6	2015	20.5
203	이천	1972.01.11.	2024	21.7	2022	20.8	2019	20.6	2015	20.5	1994	20.5
211	인제	1971.12.01.	2024	20.7	1998	20.2	2022	19.7	2004	19.4	2019	19.3
212	홍천	1971.09.27.	2024	21	1982	20.8	2019	20.4	2015	20.4	2014	20.4
216	태백	1985.08.01.	2024	18.6	2022	17.3	2014	17.2	2019	17	2008	17
217	정선군	2010.08.06.	2024	21.6	2023	19.9	2022	19.6	2019	19.3	2021	19.2
221	제천	1972.01.11.	2024	20.5	2019	19.9	1998	19.9	1990	19.9	1977	19.7
226	보은	1972.01.09.	2024	21.4	1998	21.1	1990	20.9	2019	20.8	2015	20.3
232	천안	1972.01.08.	2024	21.7	1990	21.1	2014	20.8	2011	20.8	2004	20.8
235	보령	1972.01.24.	2024	23.4	1990	21.6	2001	21.2	2006	21.1	2022	21
236	부여	1972.01.09.	2024	22.9	2006	22.3	1998	22.3	1990	22.1	2022	21.7
238	금산	1972.01.09.	2024	22.6	1998	21.4	1994	21.2	2022	21	2008	21
243	부안	1972.03.01.	2024	23.1	2006	22.3	2022	21.7	2008	21.7	1998	21.5
244	임실	1970.06.02.	2024	22.3	2008	21.8	2006	21.6	2022	21.2	2019	21.2
245	정읍	1970.01.05.	2024	23.5	1990	22.5	2008	22.4	2015	21.8	2006	21.7
247	남원	1972.01.04.	2024	22.9	1977	22.7	2008	22.6	1990	22.6	1998	22.5
248	장수	1988.01.01.	2024	21.4	2022	20.3	1998	20.3	1990	20.3	2019	20.2
251	고창군	2007.11.01.	2024	23.3	2008	22.3	2014	22	2011	21.9	2022	21.7



지점			1위		2위		3위		4위		5위	
번호	지점명	관측개시	연도	값	연도	값	연도	값	연도	값	연도	값
252	영광군	2007.11.26.	2024	23.2	2008	21.6	2022	21.4	2021	21.4	2014	21.4
253	김해시	2008.02.13.	2024	24.6	2011	23.6	2010	23.5	2009	23.5	2022	23.4
254	순창군	2008.07.16.	2024	23.2	2011	22.1	2022	21.9	2019	21.6	2014	21.6
255	북창원	2008.12.26.	2024	24.4	2023	23	2021	22.8	2022	22.7	2020	22.1
257	양산시	2008.12.26.	2024	25	2022	23.8	2023	23.5	2019	23.4	2021	22.9
258	보성군	2010.02.08.	2024	23.8	2022	22.7	2023	22.4	2021	22.3	2011	22.3
259	강진군	2009.11.10.	2024	24	2022	22.9	2023	22.7	2021	22.4	2019	22.4
260	장흥	1972.01.21.	2024	23.7	1994	22.8	1977	22.8	2011	22.7	1990	22.7
261	해남	1971.02.03.	2024	23.8	2005	22.5	1998	22.5	2011	22.4	1977	22.4
262	고흥	1972.01.22.	2024	24.3	2011	23.2	1977	23.2	1990	23	2023	22.7
263	의령군	2010.06.21.	2024	24.6	2022	23.2	2023	22.9	2021	22.6	2019	22.3
264	함양군	2010.06.21.	2024	23.1	2022	22.2	2023	21.9	2019	21.7	2021	21.5
266	광양시	2011.01.01.	2024	24.1	2022	23.1	2011	23	2023	22.7	2015	22.6
268	진도군	2014.05.09.	2024	23.3	2023	21.6	2021	21.4	2019	21.4	2022	21.3
271	봉화	1988.01.01.	2024	21	1998	20.3	1994	20.2	1997	19.9	1996	19.9
272	영주	1972.11.28.	2024	21	1977	20.5	1998	20.4	1979	20.2	1975	20.2
273	문경	1973.01.01.	2024	21.4	1977	20.9	1975	20.8	1982	20.6	1997	20.4
276	청송군	2010.09.01.	2024	22.1	2022	20.8	2023	20.3	2021	20.1	2019	20
277	영덕	1972.01.03.	2024	21.7	2019	21.7	1990	21.4	2008	21.1	1994	21.1
278	의성	1973.01.01.	2024	22.9	2019	22.2	1994	22.1	1996	21.9	2022	21.7
279	구미	1973.01.01.	2024	22.5	1998	22	1997	21.8	1994	21.7	2022	21.5
281	영천	1972.01.21.	2024	22.4	1994	22.4	2019	21.9	1977	21.8	1998	21.7
283	경주시	2010.08.06.	2024	22.8	2023	22.2	2022	22.2	2019	21.9	2021	21.6
284	거창	1972.01.24.	2024	21.9	2006	21.8	2022	21.5	2008	21.5	2005	21.4
285	합천	1973.01.01.	2024	23.4	1998	22.8	1994	22.8	2008	22.7	2006	22.6
288	밀양	1973.01.01.	2024	24.1	2008	23.5	2004	23.5	1994	23.2	2022	22.9
289	산청	1972.03.30.	2024	22.7	1998	22.7	1977	22.3	2008	22.2	2006	21.9
294	거제	1972.01.24.	2024	23.1	2019	23	1994	22.4	2011	22.2	1990	22.2
295	남해	1972.01.24.	2024	23.1	2003	22.5	1990	22.5	1977	22.4	2019	22.3

□ 가을철 평균 최저기온 최고 순위

(단위: °C)

지점			1위		2위		3위		4위		5위	
번호	지점명	관측개시	연도	값	연도	값	연도	값	연도	값	연도	값
90	속초	1968.01.01.	2024	12.8	1977	12	1998	11.8	2011	11.7	2021	11.6
95	철원	1988.01.01.	2024	9	1998	7.5	2023	7.4	2021	7.3	2016	7.2
98	동두천	1998.02.01.	2024	10.5	2016	9.1	2015	9	2023	8.8	1998	8.7
99	파주	2001.12.07.	2024	9.7	2015	8.1	2023	8	2011	8	2016	7.9
100	대관령	1971.07.15.	2024	6.2	1998	5.1	2021	4.8	2019	4.8	2016	4.8
101	춘천	1966.01.01.	2024	10.6	2019	9.5	2016	9.4	2021	9.3	1975	9.3
102	백령도	2000.11.01.	2024	14.1	2021	13.3	2023	12.8	2015	12.7	2008	12.7
104	북강릉	2008.07.28.	2024	12.4	2023	11.3	2008	11.2	2021	11.1	2019	11.1
105	강릉	1911.10.03.	2024	13.6	2008	13.4	2023	12.8	2021	12.7	2022	12.5
106	동해	1992.05.01.	2024	13	2016	12.3	2015	12.3	2023	12.1	2021	12.1
108	서울	1907.10.01.	2024	13.4	2006	11.8	1975	11.8	1998	11.7	2023	11.5
112	인천	1904.08.29.	2024	14	2015	12.7	2011	12.7	2006	12.6	2021	12.5
114	원주	1971.09.06.	2024	12.2	2016	10.5	2015	10.3	2023	10.1	2019	10
115	울릉도	1938.08.10.	2024	15.3	2023	14.1	2007	13.7	1961	13.7	2022	13.5
119	수원	1964.01.01.	2024	12.4	2006	11.1	2021	10.9	2015	10.9	2011	10.9
121	영월	1994.12.01.	2024	10.8	2016	9.7	2019	9	2021	8.8	2015	8.7
127	충주	1972.01.01.	2024	11.1	2016	9.3	1975	9.3	1990	9	1985	8.9
129	서산	1968.01.01.	2024	12.3	2023	10.7	1975	10.7	2006	10.6	2021	10.3
130	울진	1971.01.12.	2024	13.2	1975	11.8	2023	11.5	2019	11.5	2007	11.5
131	청주	1967.01.01.	2024	14	2023	11.8	2021	11.8	2019	11.8	2022	11.4
133	대전	1969.01.01.	2024	12.9	2019	11.3	2021	11.2	2015	11.2	2016	11.1

번호	지점		1위		2위		3위		4위		5위	
	지점명	관측개시	연도	값	연도	값	연도	값	연도	값	연도	값
135	추풍령	1937.01.11.	2024	10.8	1961	10.5	1975	10.1	1977	9.4	2016	9.1
136	안동	1973.01.01.	2024	11.8	2016	10.1	1975	10	2019	9.7	2011	9.7
137	상주	2002.01.01.	2024	11.9	2016	10.5	2015	10	2023	9.9	2019	9.9
138	포항	1943.01.01.	2024	15.5	2019	14.1	1998	14	2021	13.9	2016	13.9
140	군산	1968.01.01.	2024	13.6	1975	13.1	1998	12.5	1990	12.5	2001	12.4
143	대구	1907.01.31.	2024	13.5	2011	12.6	1998	12.3	2013	12.1	2008	12.1
146	전주	1918.06.23.	2024	14.2	2019	12.1	1975	12.1	2023	12	2021	12
152	울산	1932.01.06.	2024	14.5	1975	13.5	1998	13.3	2019	13.1	1961	13.1
155	창원	1985.07.01.	2024	15.6	2003	14.3	1998	14.3	1994	14.2	1990	14.2
156	광주	1939.05.01.	2024	14.6	2019	12.9	2016	12.8	2023	12.7	2021	12.7
159	부산	1904.04.09.	2024	16.9	1975	15.4	1998	15.3	2019	15.2	2006	15.2
162	통영	1968.01.01.	2024	16.1	1975	15.1	2003	14.6	2019	14.5	2016	14.5
165	목포	1904.04.08.	2024	15.8	1975	14.5	2021	14.3	1961	14.1	2023	14
168	여수	1942.03.01.	2024	17.1	2019	15.5	1945	15.3	2021	15.2	2011	15.2
169	흑산도	1997.01.01.	2024	17.2	2021	15.9	2014	15.4	1998	15.4	2005	15.3
170	완도	1971.01.31.	2024	15.8	1990	15.4	1994	15	1983	14.9	1985	14.7
172	고창	2010.12.01.	2024	12.7	2016	11.6	2021	11.1	2023	10.8	2019	10.8
174	순천	2011.04.01.	2024	11.2	2016	10.5	2011	10	2021	9.9	2019	9.9
184	제주	1923.05.01.	2024	18.6	2016	17	2005	16.9	2021	16.8	2019	16.8
185	고산	1988.01.01.	2024	18.1	2011	16.9	2021	16.8	2023	16.7	2019	16.7
188	성산	1971.07.15.	2024	17.9	1975	16.1	2016	16	2011	16	2022	15.6
189	서귀포	1961.01.01.	2024	18.9	2011	17.8	2003	17.6	2023	17.1	2019	17.1
192	진주	1969.03.01.	2024	12.6	1975	12.5	1977	10.9	2019	10.8	2016	10.7
201	강화	1972.01.11.	2024	11	2021	9.6	2011	9.6	2023	9.5	2019	9.4
202	양평	1972.01.11.	2024	11.8	2016	9.9	2021	9.8	2023	9.7	2019	9.5
203	이천	1972.01.11.	2024	10.8	2023	8.9	2021	8.9	2016	8.9	2006	8.9
211	인제	1971.12.01.	2024	10	2023	8.5	2016	8.3	1998	8.3	2021	8.2
212	홍천	1971.09.27.	2024	10.3	2016	8.9	2019	8.8	2023	8.4	2021	8.4
216	태백	1985.08.01.	2024	7.9	2016	6.6	2019	6.5	2015	6.2	2007	6.2
217	정선군	2010.08.06.	2024	9.5	2016	8.8	2019	8.5	2015	8.4	2021	8.3
221	제천	1972.01.11.	2024	9.2	1975	8.1	2016	7.4	1985	7.4	2021	7.2
226	보은	1972.01.09.	2024	10.7	2023	8.4	2016	8.4	2021	8.3	1975	8.3
232	천안	1972.01.08.	2024	11.2	2015	9.7	1975	9.7	2011	9.6	2007	9.3
235	보령	1972.01.24.	2024	13.6	2023	12	2021	12	2016	11.7	2015	11.7
236	부여	1972.01.09.	2024	12.1	1975	10.5	2016	10.2	2023	10.1	2021	10
238	금산	1972.01.09.	2024	11.4	1975	9.4	2021	9.1	2016	9.1	2006	8.8
243	부안	1972.03.01.	2024	13.3	2023	11.8	2021	11.6	2015	11.3	2019	11.2
244	임실	1970.06.02.	2024	11.2	2023	9.1	2016	9.1	2021	8.8	2019	8.5
245	정읍	1970.01.05.	2024	13	2015	11.7	2016	11.5	2023	11.4	2011	11.3
247	남원	1972.01.04.	2024	12.4	2016	10.6	1975	10.6	2019	10.5	2023	10.1
248	장수	1988.01.01.	2024	9.7	2016	7.9	2023	7.5	2019	7.5	2021	7.4
251	고창군	2007.11.01.	2024	12.9	2016	11.9	2011	11.3	2021	11.1	2015	11.1
252	영광군	2007.11.26.	2024	13.2	2023	11.5	2021	11.4	2016	11.4	2019	10.9
253	김해시	2008.02.13.	2024	14.9	2011	14.5	2009	14	2019	13.5	2015	13.5
254	순창군	2008.07.16.	2024	12.2	2011	10.1	2023	10	2021	10	2019	9.7
255	북창원	2008.12.26.	2024	15.5	2023	13.4	2021	13	2016	12.8	2011	12.7
257	양산시	2008.12.26.	2024	15.5	2011	13.3	2023	13	2016	13	2019	12.9
258	보성군	2010.02.08.	2024	14.1	2016	12	2011	12	2015	11.9	2023	11.8
259	강진군	2009.11.10.	2024	14.2	2016	12.1	2023	12	2021	11.9	2019	11.8
260	장흥	1972.01.21.	2024	13.3	2016	11.7	1975	11.7	2011	11.1	2019	10.9
261	해남	1971.02.03.	2024	13.7	1975	12.9	2023	11.4	1990	11.3	1983	11.3
262	고흥	1972.01.22.	2024	14	1975	12.7	2023	12	2016	11.9	2011	11.7
263	의령군	2010.06.21.	2024	12.9	2019	10.5	2023	10.2	2011	10.2	2016	10.1
264	함양군	2010.06.21.	2024	11.7	2016	9.9	2023	9.2	2019	9.2	2021	9
266	광양시	2011.01.01.	2024	15.4	2011	14.2	2015	13.9	2019	13.8	2016	13.6
268	진도군	2014.05.09.	2024	14.5	2016	12.8	2019	12.5	2023	12.3	2021	12.1

지점			1위		2위		3위		4위		5위	
번호	지점명	관측개시	연도	값	연도	값	연도	값	연도	값	연도	값
271	봉화	1988.01.01.	2024	10.2	2023	7.5	2016	7.2	2019	6.9	2022	6.5
272	영주	1972.11.28.	2024	10.3	1975	9	2016	8.5	2007	8.3	2005	8.3
273	문경	1973.01.01.	2024	11.3	1975	9.9	1985	9.6	1977	9.5	2021	9.2
276	청송군	2010.09.01.	2024	10.3	2016	8.7	2019	8.3	2021	7.8	2023	7.6
277	영덕	1972.01.03.	2024	12.8	1975	12.1	2019	11.6	2011	11.6	2016	11.5
278	의성	1973.01.01.	2024	10.8	1975	9.4	2016	9.3	2019	8.7	2023	8.3
279	구미	1973.01.01.	2024	12.4	2016	11.1	2019	11	2015	10.6	2023	10.5
281	영천	1972.01.21.	2024	12	1975	10.8	2016	10.7	2019	10.3	2023	9.7
283	경주시	2010.08.06.	2024	13.2	2016	11	2019	10.7	2021	10.4	2023	10.3
284	거창	1972.01.24.	2024	10.6	1975	9.3	2016	9.1	2019	8.9	2015	8.6
285	합천	1973.01.01.	2024	13	1975	11.3	2016	10.7	2023	10.5	2011	10.5
288	밀양	1973.01.01.	2024	13.5	1975	11.5	2016	11.4	2023	11.1	2021	10.9
289	산청	1972.03.30.	2024	12.2	1975	10.8	2016	10.7	2011	10.5	2019	10.4
294	거제	1972.01.24.	2024	15.4	2016	14.1	2019	14	1975	13.8	2011	13.4
295	남해	1972.01.24.	2024	15.5	2019	13.6	2016	13.5	2023	13.4	2015	13.3

### □ 가을철 합계강수량 최다 순위

(단위: mm)

지점			1위		2위		3위		4위		5위	
번호	지점명	관측개시	연도	값	연도	값	연도	값	연도	값	연도	값
90	속초	1968.01.01.	1990	830.6	2003	755.2	1984	730.5	2022	679.3	2024	618.7
104	북강릉	2008.07.28.	2019	778.7	2024	764.1	2022	637	2020	547.7	2011	480
115	울릉도	1938.08.10.	2024	1035.2	2005	694.2	1960	673.2	1958	670.7	1999	655.6
129	서산	1968.01.01.	1970	700.6	1999	680.5	1985	619.3	2024	566.6	2010	443.1
131	청주	1967.01.01.	1999	549.1	1970	496.7	2024	481.9	1985	475.2	2007	443.7
137	상주	2002.01.01.	2024	390.8	2012	388.5	2007	378	2019	372.1	2018	343.9
155	창원	1985.07.01.	1999	893.8	2024	848.4	2016	773.6	2019	543.2	1985	519.9
159	부산	1904.04.09.	2024	728.2	2016	646.9	1926	626.9	1933	626.4	1911	600.1
162	통영	1968.01.01.	2016	799	2018	741.5	2024	617.4	2017	495.3	1969	492.4
170	완도	1971.01.31.	1981	704.6	1999	668.3	2007	655	2024	647.2	2016	545.2
172	고창	2010.12.01.	2019	411.9	2016	348.9	2018	312.1	2024	309.9	2020	296.4
174	순천	2011.04.01.	2024	686.1	2016	549.1	2019	536	2018	437.8	2014	419.7
185	고산	1988.01.01.	2019	543.4	2024	443.7	2022	438.7	2007	416.9	2021	416.6
188	성산	1971.07.15.	2007	996.9	1983	912.8	2019	883.4	2018	751.9	2024	716.1
192	진주	1969.03.01.	2016	614.6	2024	586.6	2007	567.9	2019	551.1	2012	549.8
203	이천	1972.01.11.	1990	775.6	1999	702.1	1985	511.5	2024	510.9	2010	498.6
217	정선군	2010.08.06.	2024	423.6	2010	405.9	2018	353.2	2019	319.1	2023	258.8
244	임실	1970.06.02.	1985	709.8	2007	463.5	2012	435.6	2024	429.2	1999	416.1
248	장수	1988.01.01.	2012	527.6	2007	516.5	2024	459.9	2016	427.7	1999	412.2
251	고창군	2007.11.01.	2019	396.1	2016	343.5	2024	340.2	2012	326.9	2018	325
253	김해시	2008.02.13.	2024	712.2	2016	641.6	2012	413.5	2018	410.7	2019	388.8
254	순창군	2008.07.16.	2016	451	2014	390.8	2012	381.3	2019	379.6	2024	362.5
255	북창원	2008.12.26.	2024	813.5	2016	798.3	2012	663	2020	564.4	2019	564.3
257	양산시	2008.12.26.	2016	780.8	2024	677.5	2020	554.3	2012	529.6	2018	451.8
258	보성군	2010.02.08.	2019	510.6	2016	505.9	2024	493.2	2014	383.1	2018	378.9
259	강진군	2009.11.10.	2024	667.1	2016	547.7	2019	490.7	2018	465.9	2012	406.2
260	장흥	1972.01.21.	1981	813.3	2024	667.3	2007	622	2004	534	2019	518.8
261	해남	1971.02.03.	1981	767.1	2007	568	2024	556.8	2016	507.1	2019	495.4
262	고흥	1972.01.22.	1981	783.3	2007	691.5	2016	603.1	2019	597.3	2024	552.3
263	의령군	2010.06.21.	2016	582.9	2019	550.2	2024	484.4	2012	448.2	2018	367.5
266	광양시	2011.01.01.	2019	578.4	2016	537	2024	515.1	2018	487.7	2012	455.7
268	진도군	2014.05.09.	2024	606.9	2019	540	2018	446.8	2016	435.5	2020	351.3
272	영주	1972.11.28.	1999	529.8	2024	447.4	1975	418.9	1985	399	2000	397.5
276	청송군	2010.09.01.	2019	371.3	2016	368	2024	307.6	2018	306	2014	286.9
283	경주시	2010.08.06.	2016	620.3	2019	514	2012	408	2024	384.9	2022	370.1

지점			1위		2위		3위		4위		5위	
번호	지점명	관측개시	연도	값	연도	값	연도	값	연도	값	연도	값
294	거제	1972.01.24.	2016	817.6	2024	758.1	2019	700	1985	607.7	1980	601
295	남해	1972.01.24.	2016	949.7	2018	704.8	2019	682.8	1981	673	2024	652.5

## □ 가을철 평균 상대습도 최대 순위

(단위: %)

지점			1위		2위		3위		4위		5위	
번호	지점명	관측개시	연도	값	연도	값	연도	값	연도	값	연도	값
90	속초	1968.01.01.	1992	78	2016	74	1990	74	2024	73	1996	73
95	철원	1988.01.01.	2021	84	2019	82	2024	81	2020	81	2023	79
98	동두천	1998.02.01.	2024	80	2021	78	2019	77	2023	76	2022	76
99	파주	2001.12.07.	2024	82	2023	82	2022	81	2021	81	2019	80
100	대관령	1971.07.15.	1975	87	2024	86	2019	85	1977	83	1973	83
104	북강릉	2008.07.28.	2024	76	2016	75	2019	70	2022	69	2021	69
105	강릉	1911.10.03.	1961	78	1920	77	1975	75	1967	75	2024	74
106	동해	1992.05.01.	2024	77	2016	75	1992	75	2019	73	2015	72
115	울릉도	1938.08.10.	2024	81	1991	80	1996	79	1993	79	1998	78
121	영월	1994.12.01.	2024	78	2018	78	2003	78	2000	78	2021	77
130	울진	1971.01.12.	1975	79	2024	78	2016	77	1989	77	1985	77
135	추풍령	1937.01.11.	1985	79	1992	78	2024	77	1975	77	1972	77
136	안동	1973.01.01.	2024	80	2007	80	2005	79	1975	79	2006	78
137	상주	2002.01.01.	2024	79	2021	79	2019	78	2007	76	2004	75
155	창원	1985.07.01.	2016	74	2024	72	2018	72	1986	72	1985	72
170	완도	1971.01.31.	2015	84	2016	83	2017	80	1980	77	2024	76
174	순천	2011.04.01.	2024	83	2018	82	2021	81	2023	80	2017	79
192	진주	1969.03.01.	1990	81	1986	80	1985	80	1970	80	2024	79
203	이천	1972.01.11.	2024	82	2021	80	1978	80	2023	79	2019	78
211	인제	1971.12.01.	1994	83	1986	81	1975	80	1974	80	2024	79
216	태백	1985.08.01.	2024	80	2019	79	2016	79	1990	79	2015	77
217	정선군	2010.08.06.	2018	77	2024	76	2020	76	2021	74	2016	74
221	제천	1972.01.11.	2024	83	2021	81	1993	81	2023	80	2022	80
244	임실	1970.06.02.	1985	82	1983	82	1975	82	2024	81	2021	81
247	남원	1972.01.04.	1993	83	2024	81	1995	81	1989	81	1986	81
248	장수	1988.01.01.	2024	83	2014	83	1993	83	2021	82	1995	82
251	고창군	2007.11.01.	2015	80	2016	79	2024	77	2019	77	2018	77
252	영광군	2007.11.26.	2019	82	2013	79	2011	78	2024	77	2021	77
253	김해시	2008.02.13.	2016	76	2024	73	2021	71	2019	71	2018	70
255	북창원	2008.12.26.	2016	76	2015	74	2024	73	2021	73	2019	72
257	양산시	2008.12.26.	2016	78	2019	75	2024	74	2021	74	2018	74
258	보성군	2010.02.08.	2024	80	2021	77	2023	76	2019	76	2016	75
259	강진군	2009.11.10.	2024	80	2016	80	2015	80	2021	77	2023	76
260	장흥	1972.01.21.	1995	82	2014	81	2024	80	2016	80	2015	80
261	해남	1971.02.03.	2015	83	1985	82	2024	80	1990	80	2021	79
264	함양군	2010.06.21.	2024	84	2018	84	2019	82	2016	82	2014	82
266	광양시	2011.01.01.	2016	79	2014	74	2024	72	2015	72	2013	72
268	진도군	2014.05.09.	2024	79	2021	79	2016	79	2015	79	2014	79
271	봉화	1988.01.01.	2024	82	2021	81	1994	81	1993	81	1995	80
272	영주	1972.11.28.	2024	82	1975	81	2021	80	1977	79	1990	78
273	문경	1973.01.01.	2024	81	1975	80	2021	79	2003	79	2002	79
276	청송군	2010.09.01.	2019	87	2024	86	2020	81	2016	80	2015	80
277	영덕	1972.01.03.	1991	84	2024	80	1990	80	1975	78	1977	77
278	의성	1973.01.01.	1993	84	2024	82	2021	82	1989	82	1975	82
281	영천	1972.01.21.	1975	81	2024	80	2021	78	2016	77	2007	75
283	경주시	2010.08.06.	2016	80	2019	79	2024	78	2018	78	2021	77



지점			1위		2위		3위		4위		5위	
번호	지점명	관측개시	연도	값	연도	값	연도	값	연도	값	연도	값
284	거창	1972.01.24.	2024	82	2015	82	2016	81	2019	80	1984	79
285	합천	1973.01.01.	2024	81	2021	80	1990	80	1983	80	1975	80
289	산청	1972.03.30.	2024	82	2021	79	2019	78	1990	78	2023	76
294	거제	1972.01.24.	2016	82	2019	79	2018	78	2024	76	1986	76
295	남해	1972.01.24.	2016	78	1982	77	2024	75	1980	75	2021	74

### □ 가을철 평균풍속 최대 순위

(단위: m/s)

지점			1위		2위		3위		4위		5위	
번호	지점명	관측개시	연도	값	연도	값	연도	값	연도	값	연도	값
169	흑산도	1997.01.01.	1997	6.5	2007	6	1998	6	2024	5.8	2022	5.7
245	정읍	1970.01.05.	2024	1.7	2022	1.5	2023	1.4	2021	1.4	2010	1.4
255	북창원	2008.12.26.	2022	1.7	2024	1.5	2023	1.5	2020	1.5	2013	1.5
263	의령군	2010.06.21.	2023	1.4	2022	1.4	2021	1.4	2024	1.3	2020	1.3
264	함양군	2010.06.21.	2023	1.4	2021	1.3	2012	1.3	2024	1.1	2022	1.1
276	청송군	2010.09.01.	2023	1.5	2021	1.5	2024	1.4	2022	1.4	2020	1.1

### □ 가을철 평균풍속 최소 순위

(단위: m/s)

지점			1위		2위		3위		4위		5위	
번호	지점명	관측개시	연도	값	연도	값	연도	값	연도	값	연도	값
95	철원	1988.01.01.	1988	1	2024	1.1	2023	1.1	2022	1.1	2019	1.1
98	동두천	1998.02.01.	2024	0.8	2022	0.8	2023	1	2021	1.1	2019	1.1
99	파주	2001.12.07.	2022	1	2024	1.1	2019	1.2	2018	1.2	2023	1.3
100	대관령	1971.07.15.	2024	2	1977	2.1	2022	2.2	2019	2.2	1975	2.2
104	북강릉	2008.07.28.	2024	1	2022	1.2	2023	1.3	2021	1.3	2019	1.4
105	강릉	1911.10.03.	2024	1.9	2016	1.9	2022	2	1997	2	1943	2
114	원주	1971.09.06.	1975	0.5	1999	0.6	1991	0.6	1990	0.6	2024	0.7
121	영월	1994.12.01.	2022	0.8	2024	0.9	2023	0.9	2021	0.9	2019	0.9
137	상주	2002.01.01.	2024	0.8	2022	1	2021	1	2019	1	2016	1
156	광주	1939.05.01.	2023	1.1	2024	1.2	2022	1.2	2021	1.2	1958	1.2
172	고창	2010.12.01.	2014	2	2015	2.1	2019	2.2	2024	2.3	2018	2.3
174	순천	2011.04.01.	2024	1.3	2015	1.3	2014	1.3	2018	1.4	2017	1.4
192	진주	1969.03.01.	2024	0.6	2018	0.7	2023	0.8	2022	0.8	2021	0.8
211	인제	1971.12.01.	1994	1	1989	1	2024	1.2	2023	1.2	2022	1.2
217	정선군	2010.08.06.	2024	1.1	2016	1.1	2023	1.2	2022	1.2	2014	1.3
221	제천	1972.01.11.	1984	0.6	1983	0.9	2024	1	2022	1	1991	1
232	천안	1972.01.08.	2024	1	1990	1	1989	1	1986	1	2023	1.1
236	부여	1972.01.09.	1996	0.5	2024	0.6	1991	0.6	1995	0.7	1992	0.7
243	부안	1972.03.01.	2024	1.1	2001	1.1	2006	1.2	2005	1.2	2004	1.2
248	장수	1988.01.01.	1990	1	2024	1.1	1989	1.1	1988	1.1	2022	1.2
251	고창군	2007.11.01.	2008	1	2024	1.3	2021	1.3	2015	1.3	2023	1.4
252	영광군	2007.11.26.	2024	1.3	2021	1.4	2019	1.4	2023	1.5	2020	1.5
253	김해시	2008.02.13.	2024	1.3	2023	1.3	2022	1.4	2021	1.5	2020	1.7
257	양산시	2008.12.26.	2024	1.8	2023	1.8	2022	1.9	2021	1.9	2018	1.9
258	보성군	2010.02.08.	2017	1.5	2016	1.6	2014	2.2	2024	2.3	2018	2.4
259	강진군	2009.11.10.	2024	1.5	2023	1.5	2021	1.5	2022	1.7	2020	1.9
266	광양시	2011.01.01.	2021	1.5	2018	1.5	2023	1.6	2024	1.7	2020	1.8
268	진도군	2014.05.09.	2015	1.9	2021	2	2018	2	2024	2.1	2019	2.1
279	구미	1973.01.01.	2024	0.6	2022	0.6	2023	0.7	2021	0.7	2019	0.8
283	경주시	2010.08.06.	2018	1.8	2016	1.8	2015	1.9	2014	1.9	2024	2
288	밀양	1973.01.01.	2023	0.8	2016	0.8	2005	0.8	2024	0.9	2022	0.9

# 11월 지점별\* 월통계값 순위 현황(5순위 이내)

\* 10년 이상 관측한 종관기상관측지점(92개소)

## □ 11월 평균기온 최고 순위

(단위: °C)

번호	지점		1위		2위		3위		4위		5위	
	지점명	관측개시	연도	값	연도	값	연도	값	연도	값	연도	값
90	속초	1968.01.01.	1990	11.1	2022	11	2011	11	2024	10.8	2004	10.6
95	철원	1988.01.01.	2011	7.7	1990	7.2	2022	6.6	2015	6.6	2024	6.5
98	동두천	1998.02.01.	2011	9.1	2022	8	2015	8	2024	7.9	2014	7.3
99	파주	2001.12.07.	2011	9.3	2015	7.4	2022	7.1	2024	7	2003	6.9
100	대관령	1971.07.15.	2011	5.1	2022	4.5	2003	4.3	2015	4.2	2024	4.1
101	춘천	1966.01.01.	2011	8.2	2015	7.9	1990	7.7	2024	7.6	2022	7.5
102	백령도	2000.11.01.	2024	10.7	2022	10.3	2021	10.2	2020	9.4	2011	9.4
104	북강릉	2008.07.28.	2022	11.2	2024	10.7	2011	10.6	2021	10	2020	9.9
105	강릉	1911.10.03.	2022	12.7	1990	11.8	1954	11.7	2024	11.5	2004	11.4
106	동해	1992.05.01.	2022	12.1	2011	11.3	2024	11.2	2015	11	2021	10.9
108	서울	1907.10.01.	2011	10.7	2022	10	1990	10	2024	9.7	2003	9.5
112	인천	1904.08.29.	2011	11.4	2022	10.2	1990	10.1	1954	10	2024	9.9
114	원주	1971.09.06.	2011	9.6	2015	9.2	2024	9.1	2022	8.5	2003	8.2
115	울릉도	1938.08.10.	2022	12.7	1990	12	1954	11.7	2024	11.6	2011	11.5
121	영월	1994.12.01.	2015	8.7	2011	8.4	2024	8.3	2022	7.5	2003	7.2
127	충주	1972.01.01.	2011	9.8	2015	8.7	2003	8.4	1990	8.2	2024	8
129	서산	1968.01.01.	2011	11.2	1990	9.7	2015	9.5	2024	9.4	2022	9.3
130	울진	1971.01.12.	1990	11.6	2022	11.5	2011	11.4	2003	11.2	2024	11.1
131	청주	1967.01.01.	2011	11.2	2024	10.5	2022	10.3	2015	9.6	2003	9.3
133	대전	1969.01.01.	2011	11.2	2015	10.1	2003	10	1990	10	2024	9.7
135	추풍령	1937.01.11.	2011	9.5	1990	9.3	1954	9.3	2015	8.5	2024	8.4
136	안동	1973.01.01.	2011	9.8	2015	9	2024	8.9	1990	8.8	2022	8.3
137	상주	2002.01.01.	2015	9.7	2011	9.4	2024	9.1	2022	8.9	2003	8.7
140	군산	1968.01.01.	2011	11.4	1990	11.1	2015	10.6	2022	10.4	2024	10.3
146	전주	1918.06.23.	2011	12.2	2022	11.1	2024	11	2015	10.9	2003	10.6
156	광주	1939.05.01.	2011	12.6	2022	11.8	2015	11.6	1990	11.6	2024	11.5
159	부산	1904.04.09.	2022	14.4	2011	14.1	1990	13.9	1994	13.8	2024	13.7
165	목포	1904.04.08.	1990	12.9	1954	12.8	2011	12.5	1994	12.5	2024	12.2
168	여수	1942.03.01.	2011	13.5	2022	13.3	1990	13.3	1954	13.3	2024	13.2
169	흑산도	1997.01.01.	2011	13.4	2024	13.3	2022	12.8	2021	12.7	2020	12.7
170	완도	1971.01.31.	2024	13.5	1990	13.4	1994	13.3	2011	13.2	2022	12.9
172	고창	2010.12.01.	2011	12.1	2015	10.9	2022	10.1	2024	10	2019	9.4
174	순천	2011.04.01.	2011	11.2	2015	10.3	2022	9.3	2024	8.9	2020	8.9
184	제주	1923.05.01.	2011	15.7	2022	15.2	2015	15.2	2024	15	1994	14.9
185	고산	1988.01.01.	2011	16.3	2022	15.5	1994	15.1	1990	15.1	2024	14.9
188	성산	1971.07.15.	2011	16	2022	14.8	2015	14.6	2024	14.5	2003	14.4
189	서귀포	1961.01.01.	2011	17.2	2003	17.1	2022	16.4	2024	15.9	1994	15.7
192	진주	1969.03.01.	2011	11.2	2015	10.7	2003	10.3	1975	10.3	2024	10.2
201	강화	1972.01.11.	2011	9.8	1990	9.2	2024	8.4	2022	8.1	1994	8.1
202	양평	1972.01.11.	2011	9.6	2024	8.5	2015	8.5	2003	8.4	2022	8.2
203	이천	1972.01.11.	2011	9.3	2024	8.1	1994	8.1	2022	8	1990	7.9
211	인제	1971.12.01.	1990	7.6	2024	7.5	2011	7.5	2022	7.4	2015	6.9
212	홍천	1971.09.27.	2011	8.3	2015	7.7	2024	7.2	2022	6.8	2003	6.6
216	태백	1985.08.01.	2011	6.7	2003	6.4	1990	6.2	2024	5.9	2022	5.9
217	정선군	2010.08.06.	2015	7.6	2011	7.4	2024	6.8	2022	6.7	2020	5.9
221	제천	1972.01.11.	2011	7.6	2015	7.4	2003	7	2024	6.8	1990	6.7
226	보은	1972.01.09.	2011	9	2015	8.6	2024	8.1	2003	8.1	1990	7.7
232	천안	1972.01.08.	2011	10.7	2015	9.3	1990	8.7	2024	8.5	2003	8.4

지점			1위		2위		3위		4위		5위	
번호	지점명	관측개시	연도	값	연도	값	연도	값	연도	값	연도	값
235	보령	1972.01.24.	2011	11.9	2015	10.7	2022	10.6	2024	10.5	2003	10.5
236	부여	1972.01.09.	2011	10.5	2015	9.6	2024	9.2	1990	9.2	2022	9
238	금산	1972.01.09.	2011	9.7	2015	9	2024	8.7	2003	8.2	1990	8.2
243	부안	1972.03.01.	2011	11.7	2015	10.8	2024	10.5	1990	10.5	2022	10.4
244	임실	1970.06.02.	2011	9.5	2015	9	2024	8.6	2003	8.6	2022	8.4
245	정읍	1970.01.05.	2011	12.1	2015	11	1990	10.5	2024	10.1	2022	10.1
247	남원	1972.01.04.	2011	10.4	2015	9.9	1990	9.5	2024	9.4	2003	9.2
248	장수	1988.01.01.	2011	9.1	2015	8.4	1990	7.8	2003	7.6	2024	7.3
251	고창군	2007.11.01.	2011	12.4	2015	11	2024	10.2	2022	10.1	2014	9.8
252	영광군	2007.11.26.	2011	11.9	2015	10.8	2024	10.5	2022	10.3	2021	9.5
253	김해시	2008.02.13.	2011	13.9	2015	13	2022	12.9	2024	12.1	2019	11.8
254	순창군	2008.07.16.	2011	11.1	2015	9.4	2024	9.3	2022	8.8	2020	8.6
255	북창원	2008.12.26.	2022	12.5	2024	12.4	2011	12.2	2015	11.9	2020	11.6
257	양산시	2008.12.26.	2011	13.3	2022	12.7	2024	12.6	2015	12.6	2019	11.3
258	보성군	2010.02.08.	2011	12.7	2015	12.2	2024	11.7	2022	11.5	2020	11.2
259	강진군	2009.11.10.	2011	12.3	2024	11.8	2015	11.6	2022	11.2	2020	10.7
260	장흥	1972.01.21.	2011	12.4	2015	11.4	2024	11.1	2003	10.5	1990	10.5
261	해남	1971.02.03.	2011	12.4	2024	11.6	1990	11.6	2003	11.3	2015	11.2
262	고흥	1972.01.22.	2011	12.8	2024	11.6	2015	11.5	2003	11.5	1990	11.3
263	의령군	2010.06.21.	2011	10.9	2024	10.5	2015	10.3	2022	9.8	2019	9.1
264	함양군	2010.06.21.	2011	10.1	2015	9.7	2024	9.1	2022	8.5	2019	8.1
266	광양시	2011.01.01.	2011	13.8	2015	12.9	2022	12.7	2024	12.2	2019	12.1
268	진도군	2014.05.09.	2015	12.1	2024	12	2020	11.4	2019	11.4	2022	11.2
271	봉화	1988.01.01.	2024	8.2	2015	7.2	2011	6.9	2022	6.8	1993	6.4
272	영주	1972.11.28.	2011	9	2015	8.5	2024	8.3	2022	7.8	2003	7.8
273	문경	1973.01.01.	2011	9.2	1990	8.9	2024	8.8	2022	8.5	2015	8.4
276	청송군	2010.09.01.	2011	8.1	2015	8	2024	7.5	2022	6.8	2020	6.4
277	영덕	1972.01.03.	2011	11.9	2022	11.4	1990	11.3	2003	11	2024	10.8
278	의성	1973.01.01.	2011	9.1	2015	8.7	2024	8.3	2003	7.9	1990	7.7
279	구미	1973.01.01.	2015	10.4	2011	10.1	2024	9.6	2022	9.4	2003	9.2
281	영천	1972.01.21.	2015	10.4	2011	10.2	1990	9.5	2024	9.4	2003	9.4
283	경주시	2010.08.06.	2015	10.6	2011	10.5	2024	10.3	2022	10.3	2019	9.3
284	거창	1972.01.24.	2011	9.5	2015	9.1	2003	8.5	1990	8.2	2024	8.1
285	합천	1973.01.01.	2011	10.9	2015	10.3	2003	10.1	2024	10	1990	9.8
288	밀양	1973.01.01.	2015	11.5	2011	11.4	2003	10.9	2024	10.8	2022	10.7
289	산청	1972.03.30.	2011	11.1	2015	10.2	1990	9.8	2024	9.5	2003	9.5
294	거제	1972.01.24.	2011	13.2	2015	12.9	1990	12.6	2022	12.5	2024	12.3
295	남해	1972.01.24.	2011	12.8	1990	12.6	2015	12.5	2024	12.2	2022	12.1

□ 11월 평균 최고기온 최고 순위

(단위: °C)

지점			1위		2위		3위		4위		5위	
번호	지점명	관측개시	연도	값	연도	값	연도	값	연도	값	연도	값
90	속초	1968.01.01.	2022	16	2024	15.2	2004	14.9	1990	14.8	2021	14.4
95	철원	1988.01.01.	2022	13.9	2024	13.8	2011	13.2	1990	12.9	2004	12.1
98	동두천	1998.02.01.	2022	15.2	2024	14.9	2011	14.8	2014	14.1	2004	14
99	파주	2001.12.07.	2011	14.7	2022	14.4	2024	14.2	2004	13.6	2014	13
100	대관령	1971.07.15.	2022	11.7	2004	10.2	2024	9.7	2011	9.6	2019	9.4
101	춘천	1966.01.01.	2022	14.7	2024	14.4	2011	13.3	2004	13.3	2003	13
102	백령도	2000.11.01.	2021	13.5	2024	13.4	2022	13.1	2020	12.1	2019	12
104	북강릉	2008.07.28.	2022	16.3	2024	15.3	2021	14.8	2011	14.7	2020	14.6
105	강릉	1911.10.03.	2022	18.3	1954	16.4	2021	16.3	2004	16.1	2024	15.9
106	동해	1992.05.01.	2022	16.7	2024	16.1	2004	15.9	2021	15.5	1994	15.5
108	서울	1907.10.01.	2022	15.4	2024	14.9	1946	14.9	1954	14.8	2011	14.7
114	원주	1971.09.06.	2022	14.9	2011	14.9	2024	14.8	2004	14.6	2003	13.9

지점			1위		2위		3위		4위		5위	
번호	지점명	관측개시	연도	값	연도	값	연도	값	연도	값	연도	값
115	울릉도	1938.08.10.	2022	16.6	2004	15.2	1954	15.1	1990	15	2024	14.6
119	수원	1964.01.01.	2022	15.7	2011	15.7	2024	14.9	1990	14.9	2018	14.2
121	영월	1994.12.01.	2022	15.4	2024	15	2011	14.6	2019	13.7	2004	13.7
127	충주	1972.01.01.	2011	15.4	2022	15.2	1990	15.2	2024	14.8	1997	14.7
129	서산	1968.01.01.	2022	16.1	2011	16	1990	15.6	2024	15.3	1994	15
130	울진	1971.01.12.	2022	17.1	1990	16.6	2004	16.4	1994	16.2	2024	16
131	청주	1967.01.01.	2011	16.1	2022	16	2024	15.8	1990	15.8	1994	15.3
133	대전	1969.01.01.	2022	16.6	2024	16.1	2011	16.1	1994	15.8	1990	15.7
136	안동	1973.01.01.	2022	15.9	1990	15.5	2024	15.3	2011	15.1	1994	15.1
137	상주	2002.01.01.	2022	16.2	2024	15.2	2003	14.7	2011	14.5	2005	14.4
140	군산	1968.01.01.	2022	16.5	2011	16	2024	15.7	1990	15.7	2006	15.1
146	전주	1918.06.23.	2022	17.4	2011	17.4	1954	17.3	1990	16.8	2024	16.4
159	부산	1904.04.09.	2022	19.8	1990	18.9	1994	18.6	1954	18.4	2024	18.3
169	흑산도	1997.01.01.	2024	16.4	2022	16.1	2021	16	2019	15.7	2011	15.4
170	완도	1971.01.31.	2024	18.7	2022	18.2	2011	17.4	2019	17.3	2021	16.7
172	고창	2010.12.01.	2022	17.3	2011	17.1	2024	16.1	2019	15.8	2021	15.4
174	순천	2011.04.01.	2022	17.8	2011	16.9	2019	16.2	2021	15.6	2024	15.5
184	제주	1923.05.01.	2022	19.3	1954	18.5	2011	18.4	2019	18.3	2024	18.1
189	서귀포	1961.01.01.	2011	20.7	2003	20.7	2022	20	2024	19.8	1994	19.8
201	강화	1972.01.11.	2022	14.1	1990	14	2011	13.9	2024	13.6	2004	13.6
202	양평	1972.01.11.	2022	14.9	2011	14.7	2024	14.5	2003	14	1990	13.7
203	이천	1972.01.11.	2022	15.4	2011	15.1	2024	14.7	1994	14.7	2004	14
211	인제	1971.12.01.	2022	14.8	2024	14.3	2004	13	2011	12.9	1990	12.8
212	홍천	1971.09.27.	2022	14.4	2024	14.2	2011	14.1	1984	13.8	1980	13.7
216	태백	1985.08.01.	2022	13.3	2004	12.1	2003	11.8	2024	11.7	2011	11.6
217	정선군	2010.08.06.	2024	14.4	2022	14.4	2011	13	2019	12.6	2021	12.4
221	제천	1972.01.11.	2022	14.4	2011	14	2024	13.7	1990	13.6	1980	13.4
226	보은	1972.01.09.	1990	15.6	2022	15.4	2011	14.9	2024	14.8	2003	14.7
232	천안	1972.01.08.	2011	16.2	2022	15.6	1990	15.4	2024	15	2004	14.9
235	보령	1972.01.24.	2024	16.7	2022	16.4	2011	16.3	1990	16.1	2004	15.2
236	부여	1972.01.09.	2022	16.8	2011	16.4	1990	16.4	2024	16.2	1994	15.5
238	금산	1972.01.09.	2011	16.3	2022	16.1	1994	16	2024	15.8	1990	15.7
243	부안	1972.03.01.	2022	17.2	2011	16.8	1990	16.4	2024	16.3	2003	15.9
245	정읍	1970.01.05.	2011	17.1	1990	17	2022	16.6	2024	16.3	1994	16.1
251	고창군	2007.11.01.	2011	17.5	2022	17	2024	16.3	2019	15.3	2014	15.3
252	영광군	2007.11.26.	2022	17.2	2011	16.8	2024	16.3	2019	15.5	2021	15.4
253	김해시	2008.02.13.	2022	19.6	2011	18.5	2019	17.9	2024	17.8	2015	17.6
254	순창군	2008.07.16.	2022	17.2	2011	17.1	2024	15.9	2019	15.9	2018	15.1
255	북창원	2008.12.26.	2022	18.5	2024	17.5	2021	17.3	2020	17.1	2011	16.9
257	양산시	2008.12.26.	2022	20	2024	18.3	2011	18.2	2019	18.1	2021	17.4
258	보성군	2010.02.08.	2022	18.6	2011	17.4	2024	17.2	2019	17.1	2021	16.7
259	강진군	2009.11.10.	2022	18.5	2011	17.4	2024	17.3	2019	17.2	2021	16.5
260	장흥	1972.01.21.	2022	18.4	1990	18	2011	17.7	1994	17.7	2024	17.2
261	해남	1971.02.03.	2022	18.2	1990	17.7	2011	17.6	1994	17.2	2024	17.1
262	고흥	1972.01.22.	1990	18.5	2011	18.1	2022	17.9	2024	17.8	1994	17.7
263	의령군	2010.06.21.	2022	19	2024	17.9	2019	17.4	2021	17	2011	17
264	함양군	2010.06.21.	2022	17.9	2019	16.4	2011	16.3	2024	16.2	2020	15.6
266	광양시	2011.01.01.	2022	19	2011	17.9	2024	17.5	2019	17.4	2015	17
268	진도군	2014.05.09.	2022	17.4	2024	16.6	2019	16.3	2021	15.9	2015	15.8
271	봉화	1988.01.01.	2022	15.2	2024	14.6	1994	14.5	1997	14.4	1990	14.2
272	영주	1972.11.28.	2022	15.1	1990	14.6	2024	14.4	1997	14.4	1980	14.3
273	문경	1973.01.01.	2022	15.5	1997	14.8	1990	14.8	2024	14.7	2011	14.5
276	청송군	2010.09.01.	2022	16.7	2024	15.3	2019	14.4	2011	14.4	2021	14.1
278	의성	1973.01.01.	2022	17	1990	16.3	2024	16.1	2019	16.1	1994	16.1
279	구미	1973.01.01.	2022	16.9	1990	16	2024	15.9	2004	15.8	1994	15.7
283	경주시	2010.08.06.	2022	18.8	2019	16.6	2024	16.4	2021	16.4	2023	16.3



□ 11월 평균 최저기온 최고 순위

(단위: °C)

지점			1위		2위		3위		4위		5위	
번호	지점명	관측개시	연도	값	연도	값	연도	값	연도	값	연도	값
90	속초	1968.01.01.	2011	7.6	1990	7.5	1971	7.3	2024	6.8	1993	6.7
98	동두천	1998.02.01.	2011	4.4	2015	4.1	2024	2.5	2022	2.3	2014	2
99	파주	2001.12.07.	2011	4.3	2015	3.3	2003	1.8	2024	1.2	2022	0.9
102	백령도	2000.11.01.	2024	8	2022	7.6	2014	7.4	2021	7.3	2011	7.3
104	북강릉	2008.07.28.	2011	6.7	2024	6.6	2022	6.6	2015	6.5	2018	5.4
105	강릉	1911.10.03.	2022	8.2	1990	8	1954	7.9	2024	7.8	2011	7.7
106	동해	1992.05.01.	2015	8.2	2011	7.8	2022	7.6	2024	7.2	2021	6.6
112	인천	1904.08.29.	2011	8.3	2015	6.9	2022	6.5	2024	6.3	1990	6.2
114	원주	1971.09.06.	2015	6	2011	4.9	2024	4.3	2022	3.2	2003	3.1
115	울릉도	1938.08.10.	2022	9.7	1990	9.5	2024	9.2	1954	9.1	2011	9
121	영월	1994.12.01.	2015	5.2	2011	3.5	2024	2.8	2003	1.8	2022	1.6
130	울진	1971.01.12.	2011	7.2	2003	6.9	2024	6.8	1990	6.7	2015	6.5
131	청주	1967.01.01.	2011	7	2015	6.5	2024	6.1	2022	5.3	2021	4.6
136	안동	1973.01.01.	2015	5.3	2011	5.2	2024	3.7	1990	3.2	1993	3.1
137	상주	2002.01.01.	2015	6.3	2011	5.3	2024	4	2003	3.6	2014	3.3
138	포항	1943.01.01.	2011	9.7	2015	9.4	2003	8.9	1954	8.9	2024	8.8
143	대구	1907.01.31.	2011	8.2	2015	7.6	2003	6.6	1990	6.1	2024	6
146	전주	1918.06.23.	2011	7.9	2015	7.8	2024	6.6	2022	6.1	2003	5.9
152	울산	1932.01.06.	2015	9.2	2003	8.7	2011	8.4	2024	7.8	2022	7.7
156	광주	1939.05.01.	2011	8.6	2015	8.5	2024	7.5	1990	6.9	2022	6.8
159	부산	1904.04.09.	2015	10.9	2011	10.9	2024	10.4	2022	10.4	1994	10.3
162	통영	1968.01.01.	2015	10.2	2011	10.1	2003	10.1	2024	9.3	1990	9.3
165	목포	1904.04.08.	2015	9.4	2011	9.2	2024	9	1954	8.8	1990	8.5
168	여수	1942.03.01.	2015	11	2011	10.9	2024	10.4	2003	10.2	1954	9.9
169	흑산도	1997.01.01.	2011	11.6	2024	11.2	2014	10.9	2020	10.8	2018	10.6
172	고창	2010.12.01.	2011	7.5	2015	7.2	2024	4.9	2020	4.6	2014	4.4
174	순천	2011.04.01.	2011	6.3	2015	6.1	2024	3.6	2020	3.6	2014	2.8
184	제주	1923.05.01.	2011	13.4	2015	12.6	2024	12.5	2006	12.2	2022	11.8
185	고산	1988.01.01.	2011	13.9	2022	12.6	2024	12.5	1994	12.5	1990	12.3
188	성산	1971.07.15.	2011	12.9	2015	11.5	2024	11.3	2022	10.9	2003	10.9
189	서귀포	1961.01.01.	2011	14.4	2003	14	2022	13.1	2024	12.8	2015	12.6
192	진주	1969.03.01.	2015	6.4	2011	6.3	1975	5.4	2024	4.8	2003	4.7
201	강화	1972.01.11.	2011	5.6	2015	4.3	1990	4.2	2003	3.4	2024	3.2
202	양평	1972.01.11.	2011	5.2	2015	5	2024	3.6	2003	3.6	2022	2.9
211	인제	1971.12.01.	2015	3.5	2011	3.2	1990	2.6	2024	2.2	2003	2.2
212	홍천	1971.09.27.	2015	4	2011	3.7	2024	2	2003	1.6	1990	1.6
217	정선군	2010.08.06.	2015	4.5	2011	3.1	2024	1.3	2014	0.9	2022	0.8
226	보은	1972.01.09.	2015	4.8	2011	4.2	2003	2.4	2024	2.3	2006	2
232	천안	1972.01.08.	2011	6	2015	5.7	1990	3.7	1993	3.3	2024	2.9
235	보령	1972.01.24.	2011	7.9	2015	7.5	2003	6	2024	5.8	2022	5.8
236	부여	1972.01.09.	2015	6	2011	5.9	1993	3.8	1990	3.8	2024	3.5
238	금산	1972.01.09.	2015	5.3	2011	4.7	2024	3.1	2003	2.6	1993	2.4
243	부안	1972.03.01.	2015	7.5	2011	7.3	1990	5.6	2024	5.5	2003	5.4
244	임실	1970.06.02.	2015	4.8	2011	4.4	2024	2.9	2003	2.8	1990	2.7
245	정읍	1970.01.05.	2011	7.7	2015	7.6	1997	5.8	2003	5.3	2024	5.2
247	남원	1972.01.04.	2015	6.3	2011	5.4	2024	4.3	1990	3.8	2003	3.6
248	장수	1988.01.01.	2015	4.2	2011	4.2	2003	2.2	2024	1.6	1990	1.6
251	고창군	2007.11.01.	2011	7.9	2015	7.5	2024	5.1	2014	5.1	2009	4.7
252	영광군	2007.11.26.	2015	7.2	2011	7.2	2024	5.5	2023	4.6	2021	4.6
253	김해시	2008.02.13.	2011	10.1	2015	9.8	2024	7.6	2022	7.6	2009	7.3
254	순창군	2008.07.16.	2011	6.3	2015	5.7	2024	4.2	2020	3.1	2014	3.1
255	북창원	2008.12.26.	2015	8.4	2011	8.4	2024	8.1	2022	7.2	2020	6.6

지점			1위		2위		3위		4위		5위	
번호	지점명	관측개시	연도	값	연도	값	연도	값	연도	값	연도	값
257	양산시	2008.12.26.	2011	9.2	2015	9	2024	8	2022	6.7	2014	5.8
258	보성군	2010.02.08.	2015	8.5	2011	8.4	2024	6.6	2020	5.8	2014	5.5
259	강진군	2009.11.10.	2011	8	2015	7.8	2024	6.8	2020	5.5	2022	5.1
260	장흥	1972.01.21.	2011	7.8	2015	7.3	2024	5.8	2003	5.2	1993	5.2
261	해남	1971.02.03.	2011	7.5	2015	6.8	1982	6.7	1975	6.6	2024	6.4
262	고흥	1972.01.22.	2011	8.2	2015	7.4	2003	6.1	2024	6	1982	6
263	의령군	2010.06.21.	2011	6.2	2015	6.1	2024	4.8	2019	2.9	2022	2.4
264	함양군	2010.06.21.	2011	5.5	2015	5.4	2024	3.7	2014	2	2020	1.8
266	광양시	2011.01.01.	2011	10.3	2015	9.8	2024	8.2	2022	7.7	2014	7.7
268	진도군	2014.05.09.	2015	8.6	2024	7.7	2020	6.7	2014	6.4	2019	6.2
271	봉화	1988.01.01.	2015	2.8	2024	2.7	2011	1.3	1993	1	2022	0.6
272	영주	1972.11.28.	2015	4.4	2011	4.2	2024	2.8	1975	2.5	1993	2.4
273	문경	1973.01.01.	2015	5	2011	4.9	2024	3.7	1975	3.3	1990	3.2
276	청송군	2010.09.01.	2015	4	2011	3.3	2024	2.2	2019	0.5	2014	0.3
277	영덕	1972.01.03.	2011	7.7	2015	6.8	2003	6.7	1975	6.7	2024	6.5
278	의성	1973.01.01.	2015	4.3	2011	3.8	1975	2.5	2024	2.2	2003	2.1
279	구미	1973.01.01.	2015	7	2011	5.9	2024	4.6	2003	4.5	1975	3.9
281	영천	1972.01.21.	2015	6.2	2011	5.3	1975	4.6	2024	4.3	2003	4
283	경주시	2010.08.06.	2015	6.8	2011	5.7	2024	5.4	2022	3.3	2020	3.3
284	거창	1972.01.24.	2015	5.2	2011	4.9	2003	2.9	1982	2.5	2024	2.4
285	합천	1973.01.01.	2011	6.5	2015	6.4	2024	5.2	2003	4.9	1975	4.4
288	밀양	1973.01.01.	2015	7.2	2011	6.5	2024	5.8	2003	5.6	1975	4.6
289	산청	1972.03.30.	2011	6.7	2015	6.5	2024	4.4	2003	4.4	1982	4.4
294	거제	1972.01.24.	2015	9.6	2011	9.6	2024	8.4	2022	8	2003	7.9
295	남해	1972.01.24.	2015	9.5	2011	9.4	2024	8.6	2003	8.2	2022	7.4

□ 11월 강수량 최다 순위

(단위: mm)

지점			1위		2위		3위		4위		5위	
번호	지점명	관측개시	연도	값	연도	값	연도	값	연도	값	연도	값
102	백령도	2000.11.01.	2011	162.1	2023	107.7	2004	87.5	2019	83.2	2024	67.1
115	울릉도	1938.08.10.	2015	429.4	2024	264.6	2006	230.5	2009	229.9	1997	218.6
155	창원	1985.07.01.	1997	183.8	2011	141.2	2004	127.6	1989	124.3	2024	107
162	통영	1968.01.01.	1997	213.9	2011	166.5	1982	126.9	1972	122.4	2024	117.6
170	완도	1971.01.31.	1997	296.1	2011	216.1	1982	194.4	2024	161.5	1993	153.7
174	순천	2011.04.01.	2011	169.9	2015	120.8	2023	104.8	2024	100.1	2013	90.7
184	제주	1923.05.01.	2024	335.7	2011	231.3	1975	173.6	2015	173.2	1966	163.9
185	고산	1988.01.01.	2024	229.3	1997	197	2011	189.5	2009	141.6	2015	123.5
188	성산	1971.07.15.	2011	431.8	2024	409.6	1997	305.5	2015	292.7	2003	244.5
189	서귀포	1961.01.01.	2011	432.5	1997	281.8	1966	225	2024	220.9	2015	215.5
252	영광군	2007.11.26.	2015	120.8	2011	110.2	2021	108.6	2014	88.4	2024	79.8
253	김해시	2008.02.13.	2011	135.9	2024	89.5	2015	75.8	2021	66.1	2012	65.5
255	북창원	2008.12.26.	2011	135.5	2024	106.4	2015	101.1	2013	73.5	2020	71.2
257	양산시	2008.12.26.	2011	118.8	2015	89.4	2024	88.9	2020	74.8	2021	65.3
258	보성군	2010.02.08.	2011	172	2023	109.8	2024	103.9	2015	97.3	2013	83.6
259	강진군	2009.11.10.	2011	179.9	2013	114.5	2024	106.9	2015	100.6	2016	90.8
260	장흥	1972.01.21.	1997	230.5	1982	172.2	2011	167.5	1993	122	2024	104.2
261	해남	1971.02.03.	2011	184.9	1997	145	1982	121.1	2024	101.9	1993	90.7
262	고흥	1972.01.22.	1997	229	2011	182.1	1982	156.7	2024	126.7	1993	108
263	의령군	2010.06.21.	2011	130.9	2015	100.7	2023	88.7	2024	81.6	2014	60.8
264	함양군	2010.06.21.	2011	132.9	2015	110.9	2014	81.8	2024	63.5	2013	57.5
266	광양시	2011.01.01.	2011	132.8	2022	120.3	2015	94.1	2024	91.7	2013	87
268	진도군	2014.05.09.	2024	105.4	2015	102.6	2014	91.1	2023	80.4	2016	79

지점			1위		2위		3위		4위		5위	
번호	지점명	관측개시	연도	값	연도	값	연도	값	연도	값	연도	값
283	경주시	2010.08.06.	2011	94.6	2015	79.3	2012	56	2024	55.8	2021	40.4
295	남해	1972.01.24.	1997	257.5	2011	230.6	1982	161	2015	146.6	2024	132.8

### □ 11월 강수량 최소 순위

(단위: mm)

지점			1위		2위		3위		4위		5위	
번호	지점명	관측개시	연도	값	연도	값	연도	값	연도	값	연도	값
217	정선군	2010.08.06.	2016	12.5	2011	21.2	2010	21.4	2014	21.9	2024	23.5

### □ 11월 평균 상대습도 최대 순위

(단위: %)

지점			1위		2위		3위		4위		5위	
번호	지점명	관측개시	연도	값	연도	값	연도	값	연도	값	연도	값
98	동두천	1998.02.01.	2021	72	2015	72	2022	71	2019	71	2024	70
100	대관령	1971.07.15.	1975	85	2015	84	2024	82	1977	80	1972	79
104	북강릉	2008.07.28.	2015	70	2024	65	2011	63	2016	61	2009	61
106	동해	1992.05.01.	2015	73	1997	70	1992	68	2024	67	1993	67
115	울릉도	1938.08.10.	1993	80	2024	78	1997	78	1991	76	1996	75
121	영월	1994.12.01.	2015	83	2018	77	2024	74	2019	74	2003	74
130	울진	1971.01.12.	2015	75	1984	74	1975	73	2024	70	1997	70
136	안동	1973.01.01.	2015	78	2024	77	2018	77	1975	77	2006	76
137	상주	2002.01.01.	2015	76	2003	74	2004	73	2024	72	2011	72
155	창원	1985.07.01.	2015	73	1997	69	1990	67	1985	67	2024	65
174	순천	2011.04.01.	2015	80	2018	79	2024	78	2021	78	2011	77
203	이천	1972.01.11.	1980	81	1978	78	2024	77	2015	77	1974	77
216	태백	1985.08.01.	2015	82	2024	74	1990	74	1987	74	1989	72
217	정선군	2010.08.06.	2015	74	2011	72	2024	71	2018	71	2019	70
221	제천	1972.01.11.	1993	81	2024	80	2015	78	1992	78	1989	78
251	고창군	2007.11.01.	2015	85	2021	77	2018	74	2024	73	2014	73
253	김해시	2008.02.13.	2015	68	2024	67	2016	67	2018	65	2019	63
255	북창원	2008.12.26.	2015	77	2024	68	2014	67	2021	66	2018	66
257	양산시	2008.12.26.	2018	71	2016	71	2024	69	2015	69	2021	68
258	보성군	2010.02.08.	2011	76	2024	74	2015	73	2023	72	2021	72
259	강진군	2009.11.10.	2015	83	2021	75	2016	75	2024	74	2011	74
263	의령군	2010.06.21.	2011	86	2015	83	2014	82	2013	82	2024	80
264	함양군	2010.06.21.	2015	86	2018	82	2011	80	2014	79	2024	78
266	광양시	2011.01.01.	2015	78	2014	71	2016	70	2013	69	2024	67
271	봉화	1988.01.01.	1994	80	2024	79	2015	79	1993	79	2022	77
272	영주	1972.11.28.	2015	80	1975	77	2024	75	1990	75	1989	75
273	문경	1973.01.01.	1975	77	1996	76	2024	74	1978	74	1977	74
276	청송군	2010.09.01.	2015	84	2019	83	2024	82	2018	77	2011	77
277	영덕	1972.01.03.	1991	82	1990	75	2015	73	2024	72	1997	72
278	의성	1973.01.01.	2015	82	1993	82	1989	82	2024	81	1990	79
281	영천	1972.01.21.	2015	77	2024	76	1975	76	1985	72	2021	71
283	경주시	2010.08.06.	2015	78	2018	74	2024	72	2019	72	2011	72
284	거창	1972.01.24.	2015	88	1997	78	1984	78	1977	78	2024	77
285	합천	1973.01.01.	2024	79	1990	79	2015	78	1984	78	1982	78
289	산청	1972.03.30.	1978	76	2024	75	1993	75	2018	74	1990	74
294	거제	1972.01.24.	2016	73	2024	72	2018	72	1980	72	1975	72

□ 11월 평균 상대습도 최소 순위

(단위: %)

지점			1위		2위		3위		4위		5위	
번호	지점명	관측개시	연도	값	연도	값	연도	값	연도	값	연도	값
102	백령도	2000.11.01.	2014	59	2012	59	2008	59	2024	60	2007	60
172	고창	2010.12.01.	2022	69	2020	70	2023	71	2024	73	2021	75
268	진도군	2014.05.09.	2019	70	2020	71	2017	71	2024	73	2023	73

□ 11월 평균 풍속 최대 순위

(단위: m/s)

지점			1위		2위		3위		4위		5위	
번호	지점명	관측개시	연도	값	연도	값	연도	값	연도	값	연도	값
169	흑산도	1997.01.01.	1997	7.5	2024	7.3	1999	6.9	1998	6.9	2007	6.6
172	고창	2010.12.01.	2023	3.5	2012	3.4	2013	3.2	2020	3	2024	2.9
245	정읍	1970.01.05.	2024	1.9	2023	1.9	1973	1.7	2019	1.6	2017	1.6
255	북창원	2008.12.26.	2023	1.7	2009	1.7	2012	1.6	2024	1.5	2022	1.5
263	의령군	2010.06.21.	2023	1.8	2021	1.6	2013	1.6	2012	1.5	2024	1.3
268	진도군	2014.05.09.	2023	3	2020	3	2016	2.8	2024	2.7	2017	2.6

□ 11월 평균 풍속 최소 순위

(단위: m/s)

지점			1위		2위		3위		4위		5위	
번호	지점명	관측개시	연도	값	연도	값	연도	값	연도	값	연도	값
95	철원	1988.01.01.	2001	0.7	2024	0.9	2022	0.9	2019	0.9	2018	1
98	동두천	1998.02.01.	2022	0.9	2002	0.9	2024	1	2019	1.2	2018	1.2
99	파주	2001.12.07.	2022	0.9	2018	1	2024	1.1	2021	1.1	2019	1.1
100	대관령	1971.07.15.	2022	2.5	2019	2.5	1977	2.5	1974	2.5	2024	2.6
104	북강릉	2008.07.28.	2024	1.2	2022	1.3	2020	1.5	2018	1.5	2021	1.6
105	강릉	1911.10.03.	1997	1.8	2015	2	2024	2.2	2022	2.2	2018	2.2
114	원주	1971.09.06.	1975	0.5	2024	0.6	2018	0.6	2022	0.7	1991	0.7
121	영월	1994.12.01.	2022	0.7	2018	0.7	2019	0.8	2024	0.9	2016	0.9
137	상주	2002.01.01.	2018	1	2022	1.1	2024	1.2	2019	1.2	2015	1.2
174	순천	2011.04.01.	2018	1.2	2015	1.4	2014	1.6	2011	1.6	2024	1.7
192	진주	1969.03.01.	2024	0.6	2022	0.6	2018	0.6	2021	0.8	2020	0.8
211	인제	1971.12.01.	1994	1	1989	1	2022	1.1	1991	1.2	2024	1.3
212	홍천	1971.09.27.	2001	0.4	1986	0.5	1984	0.5	2024	0.6	1978	0.6
217	정선군	2010.08.06.	2024	1.2	2022	1.2	2018	1.2	2016	1.3	2015	1.4
221	제천	1972.01.11.	1984	0.5	2022	0.9	1991	0.9	2024	1	2018	1
226	보은	1972.01.09.	2018	0.7	1997	0.8	2022	0.9	2024	1	2021	1
232	천안	1972.01.08.	2024	0.9	2022	0.9	2021	0.9	2018	0.9	1978	0.9
236	부여	1972.01.09.	1991	0.5	1996	0.6	1992	0.6	2024	0.7	1999	0.7
248	장수	1988.01.01.	2018	1	2024	1.1	2022	1.1	2000	1.2	1999	1.2
252	영광군	2007.11.26.	2022	1.5	2018	1.5	2021	1.6	2024	1.7	2020	1.7
253	김해시	2008.02.13.	2022	1.4	2024	1.5	2015	1.7	2021	1.8	2018	1.8
257	양산시	2008.12.26.	2022	1.4	2018	1.4	2024	1.6	2021	1.6	2019	1.7
258	보성군	2010.02.08.	2017	1.7	2016	1.7	2018	2.3	2024	2.6	2022	2.6
259	강진군	2009.11.10.	2018	1.5	2022	1.6	2021	1.6	2024	1.8	2023	1.9
266	광양시	2011.01.01.	2018	1	2021	1.3	2019	1.6	2017	1.6	2024	1.7
279	구미	1973.01.01.	2022	0.5	2018	0.6	2024	0.7	2021	0.7	2023	0.8
285	합천	1973.01.01.	2022	0.5	1986	0.6	1984	0.6	2024	0.7	2021	0.7
288	밀양	1973.01.01.	2005	0.5	2018	0.7	2024	0.8	2022	0.8	2019	0.8



## 11월 지점별\* 일통계값 순위 현황(5순위 이내)

\* 10년 이상 관측한 종관기상관측지점(92개소)

### □ 11월 일평균기온 최고 순위

(단위: °C)

지점			1위		2위		3위		4위		5위	
번호	지점명	관측개시	일자	값	일자	값	일자	값	일자	값	일자	값
101	춘천	1966.01.01.	2011.11.05.	18.7	2023.11.02.	18.3	2023.11.03.	17	2024.11.16.	16.7	2014.11.01.	15.9
102	백령도	2000.11.01.	2023.11.01.	18.9	2023.11.02.	18.8	2024.11.02.	17.3	2006.11.04.	17	2024.11.03.	16.9
104	북강릉	2008.07.28.	2023.11.02.	22.4	2023.11.03.	20.2	2023.11.01.	20.1	2020.11.19.	19.1	2024.11.16.	18.7
211	인제	1971.12.01.	2023.11.02.	19.9	2023.11.03.	17.6	2023.11.01.	16.9	1979.11.02.	16.6	2024.11.16.	16.4
212	홍천	1971.09.27.	2011.11.05.	19.1	2023.11.02.	17.5	2011.11.04.	16.6	2024.11.16.	15.9	2023.11.04.	15.9
271	봉화	1988.01.01.	2011.11.05.	17.2	2023.11.05.	16.6	2011.11.04.	16	2020.11.19.	15.5	2024.11.02.	15

### □ 11월 일최고기온 최고 순위

(단위: °C)

지점			1위		2위		3위		4위		5위	
번호	지점명	관측개시	일자	값	일자	값	일자	값	일자	값	일자	값
95	철원	1988.01.01.	2023.11.02.	24.6	2011.11.05.	24	2011.11.03.	22.7	2011.11.01.	22.3	2024.11.02.	22.2
98	동두천	1998.02.01.	2011.11.05.	26.2	2023.11.02.	25.7	2024.11.02.	24.3	2011.11.03.	23.9	2005.11.04.	23.6
99	파주	2001.12.07.	2011.11.05.	26.1	2023.11.02.	24.8	2011.11.03.	24.1	2011.11.01.	23.7	2024.11.02.	23.6
102	백령도	2000.11.01.	2023.11.01.	22.7	2023.11.02.	21.5	2024.11.03.	20.4	2024.11.02.	20.3	2005.11.05.	20.3
104	북강릉	2008.07.28.	2023.11.02.	27.7	2023.11.03.	25.4	2024.11.16.	24.8	2022.11.12.	24.8	2020.11.19.	24.7
108	서울	1907.10.01.	2023.11.02.	25.9	2011.11.05.	25.9	1940.11.04.	25.2	2024.11.02.	25.1	2011.11.03.	24.3
112	인천	1904.08.29.	1940.11.04.	26.2	1940.11.05.	25.2	2011.11.05.	23.9	2004.11.09.	23.7	2024.11.02.	23.5
119	수원	1964.01.01.	2023.11.02.	26.2	2011.11.05.	25.8	2011.11.04.	25.3	2011.11.03.	24.6	2024.11.02.	24.1
127	충주	1972.01.01.	2023.11.02.	26.4	2011.11.04.	25.5	2011.11.03.	24.6	2023.11.03.	24.5	2024.11.02.	24.1
129	서산	1968.01.01.	2011.11.04.	25.4	2004.11.09.	25.3	2024.11.02.	23.7	2005.11.04.	23.7	1979.11.03.	23.7
169	흑산도	1997.01.01.	2023.11.02.	24	2023.11.03.	23.9	2024.11.16.	23.4	2023.11.01.	23.4	2024.11.03.	23.2
170	완도	1971.01.31.	2023.11.03.	26.3	2023.11.02.	26.2	2023.11.04.	25.6	2024.11.16.	25	2011.11.03.	24.4
201	강화	1972.01.11.	2011.11.05.	23.8	2024.11.02.	23.1	2023.11.02.	22.6	1979.11.03.	22.3	2011.11.03.	22.1
202	양평	1972.01.11.	2023.11.02.	26.3	2011.11.05.	25.5	2011.11.04.	24.7	2011.11.03.	24.3	2024.11.02.	23.9
217	정선군	2010.08.06.	2023.11.02.	25.8	2023.11.03.	23.3	2011.11.04.	23	2024.11.16.	22.6	2011.11.03.	22.4
276	청송군	2010.09.01.	2023.11.02.	26.3	2023.11.03.	24.3	2022.11.12.	24.2	2011.11.05.	23.7	2024.11.16.	23.5

### □ 11월 일최고기온 최저 순위

(단위: °C)

지점			1위		2위		3위		4위		5위	
번호	지점명	관측개시	일자	값	일자	값	일자	값	일자	값	일자	값
217	정선군	2010.08.06.	2013.11.28.	-2.3	2023.11.30.	-1.4	2010.11.28.	0.8	2018.11.24.	1.1	2024.11.28.	1.2

### □ 11월 일최저기온 최고 순위

(단위: °C)

지점			1위		2위		3위		4위		5위	
번호	지점명	관측개시	일자	값	일자	값	일자	값	일자	값	일자	값
102	백령도	2000.11.01.	2023.11.02.	16.5	2023.11.01.	16.5	2024.11.02.	15.4	2023.11.05.	14.7	2009.11.07.	14.7

□ 11월 일강수량 최다 순위

(단위: mm)

지점			1위		2위		3위		4위		5위	
번호	지점명	관측개시	일자	값	일자	값	일자	값	일자	값	일자	값
106	동해	1992.05.01.	2011.11.30.	96	2023.11.04.	73.2	2001.11.09.	58.9	2015.11.07.	57.3	2024.11.05.	56.9
155	창원	1985.07.01.	2004.11.10.	112	1997.11.25.	92.8	1992.11.19.	64	1985.11.22.	58.2	2024.11.01.	51.2
162	통영	1968.01.01.	1997.11.25.	128.9	1982.11.29.	87.8	1985.11.22.	82.4	2011.11.18.	80	2024.11.01.	58.1
168	여수	1942.03.01.	1997.11.25.	126.7	2011.11.18.	66.5	1965.11.07.	64.4	1961.11.21.	63.2	2024.11.01.	61.3
170	완도	1971.01.31.	1997.11.25.	186.5	2011.11.18.	112	1982.11.29.	97.3	1993.11.06.	94.9	2024.11.01.	90.1
174	순천	2011.04.01.	2011.11.05.	64	2014.11.24.	59.5	2023.11.05.	47.5	2024.11.01.	41.3	2013.11.24.	37
184	제주	1923.05.01.	2024.11.01.	238.4	2011.11.18.	102	1975.11.14.	87	1997.11.25.	86.4	1946.11.26.	72.8
185	고산	1988.01.01.	2024.11.01.	138.4	1997.11.25.	126.2	2009.11.08.	86	1993.11.10.	63.1	2011.11.04.	61.5
188	성산	1971.07.15.	2024.11.01.	242.1	1997.11.25.	150	2011.11.18.	144	1980.11.21.	106	1972.11.09.	100.2
189	서귀포	1961.01.01.	2011.11.18.	143	1997.11.25.	135.1	2024.11.01.	126	1966.11.13.	120.1	2015.11.13.	112.7
252	영광군	2007.11.26.	2020.11.19.	55.7	2014.11.24.	54.5	2018.11.08.	31.5	2021.11.08.	31.4	2024.11.29.	30.5
253	김해시	2008.02.13.	2020.11.19.	55.5	2023.11.06.	49.9	2011.11.18.	47.5	2024.11.01.	41.9	2021.11.30.	41.4
255	북창원	2008.12.26.	2020.11.19.	64.7	2024.11.01.	56.2	2015.11.07.	49	2014.11.24.	46	2021.11.30.	43.2
257	양산시	2008.12.26.	2020.11.19.	69.4	2018.11.08.	54.5	2023.11.06.	44.4	2011.11.05.	43	2024.11.01.	41
258	보성군	2010.02.08.	2011.11.18.	55.5	2024.11.01.	53.9	2014.11.24.	51.5	2011.11.05.	47	2023.11.05.	44.7
259	강진군	2009.11.10.	2011.11.18.	75	2014.11.24.	61.5	2024.11.01.	52.9	2013.11.24.	50	2011.11.05.	38.5
261	해남	1971.02.03.	2011.11.18.	94	2024.11.01.	69.4	1997.11.25.	64.5	1982.11.29.	57.8	1993.11.06.	52.5
262	고흥	1972.01.22.	1997.11.25.	127	1982.11.29.	100.8	2024.11.01.	68.3	2014.11.24.	66.5	2016.11.18.	57.4
263	의령군	2010.06.21.	2023.11.06.	50.2	2014.11.24.	49.5	2011.11.05.	47	2024.11.01.	40.8	2011.11.18.	35
266	광양시	2011.01.01.	2022.11.28.	60.6	2014.11.24.	50.5	2024.11.01.	46.1	2022.11.29.	42.4	2011.11.05.	41.5
268	진도군	2014.05.09.	2024.11.01.	62.5	2014.11.24.	56	2021.11.08.	31.1	2016.11.18.	28	2023.11.06.	25

□ 11월 일평균상대습도 최소 순위

(단위: %)

지점			1위		2위		3위		4위		5위	
번호	지점명	관측개시	일자	값	일자	값	일자	값	일자	값	일자	값
98	동두천	1998.02.01.	2024.11.18.	17	2017.11.30.	29	2007.11.18.	29	2010.11.02.	33	2002.11.12.	33
99	파주	2001.12.07.	2010.11.02.	39	2007.11.18.	39	2014.11.13.	40	2017.11.30.	41	2024.11.18.	42
102	백령도	2000.11.01.	2024.11.17.	34	2021.11.12.	35	2018.11.28.	35	2017.11.14.	36	2024.11.23.	37
112	인천	1904.08.29.	2018.11.28.	30	1967.11.09.	30	2024.11.18.	31	1996.11.16.	32	1966.11.15.	32
119	수원	1964.01.01.	2006.11.10.	26	2005.11.14.	30	2017.11.30.	31	2024.11.18.	33	1984.11.12.	33
129	서산	1968.01.01.	2006.11.10.	34	2018.11.28.	38	2005.11.14.	41	1988.11.10.	43	2024.11.18.	44
131	청주	1967.01.01.	2024.11.18.	30	2018.11.28.	31	2017.11.30.	35	2020.11.09.	36	2019.11.14.	36
133	대전	1969.01.01.	2024.11.18.	34	2005.11.14.	37	1991.11.04.	37	2023.11.25.	38	2010.11.15.	38
140	군산	1968.01.01.	2006.11.10.	30	2024.11.18.	36	1969.11.02.	36	2005.11.14.	37	2000.11.09.	37
146	전주	1918.06.23.	2024.11.18.	35	2005.11.14.	36	2010.11.15.	38	2013.11.11.	41	2000.11.08.	41
156	광주	1939.05.01.	2024.11.18.	33	2017.11.30.	34	1994.11.07.	35	1984.11.12.	37	2010.11.15.	38
170	완도	1971.01.31.	2012.11.30.	39	2024.11.18.	41	2016.11.09.	41	2020.11.24.	42	2010.11.15.	42
172	고창	2010.12.01.	2024.11.18.	45	2018.11.29.	49	2018.11.28.	49	2023.11.25.	51	2023.11.26.	52
174	순천	2011.04.01.	2017.11.30.	33	2016.11.23.	37	2024.11.18.	41	2022.11.05.	47	2016.11.29.	48
232	천안	1972.01.08.	2017.11.30.	33	2007.11.18.	38	2005.11.14.	38	2024.11.18.	39	2018.11.28.	39
236	부여	1972.01.09.	2005.11.14.	37	2024.11.18.	40	2006.11.10.	41	2010.11.15.	42	2017.11.30.	43
238	금산	1972.01.09.	2017.11.30.	41	2010.11.15.	41	2024.11.18.	43	2017.11.18.	44	2007.11.18.	45
243	부안	1972.03.01.	2005.11.14.	41	2017.11.30.	45	2024.11.18.	46	2010.11.09.	46	2010.11.15.	48
244	임실	1970.06.02.	2017.11.30.	37	2024.11.18.	39	2012.11.30.	42	2010.11.15.	42	2016.11.23.	43
245	정읍	1970.01.05.	2024.11.18.	41	2017.11.30.	45	2010.11.15.	46	2013.11.11.	47	2011.11.20.	47
251	고창군	2007.11.01.	2017.11.30.	42	2024.11.18.	44	2018.11.28.	47	2012.11.30.	47	2017.11.19.	48
252	영광군	2007.11.26.	2024.11.18.	44	2018.11.29.	46	2017.11.30.	47	2018.11.28.	48	2012.11.12.	49
254	순창군	2008.07.16.	2024.11.18.	32	2017.11.30.	33	2016.11.23.	41	2010.11.15.	41	2017.11.18.	47
258	보성군	2010.02.08.	2017.11.30.	28	2010.11.15.	30	2024.11.18.	35	2016.11.23.	39	2010.11.26.	43
259	강진군	2009.11.10.	2017.11.30.	36	2020.11.24.	39	2024.11.18.	41	2010.11.15.	41	2012.11.30.	42

지점			1위		2위		3위		4위		5위	
번호	지점명	관측개시	일자	값	일자	값	일자	값	일자	값	일자	값
260	장흥	1972.01.21.	1984.11.12.	31	1984.11.02.	32	2017.11.30.	34	2010.11.15.	38	2024.11.18.	42
266	광양시	2011.01.01.	2017.11.30.	31	2024.11.18.	34	2018.11.22.	36	2022.11.05.	37	2020.11.09.	37
268	진도군	2014.05.09.	2024.11.18.	47	2020.11.24.	51	2019.11.21.	51	2022.11.27.	54	2020.11.25.	54

### □ 11월 일평균풍속 최대 순위

(단위: m/s)

지점			1위		2위		3위		4위		5위	
번호	지점명	관측개시	일자	값	일자	값	일자	값	일자	값	일자	값
169	흑산도	1997.01.01.	1998.11.17.	16.8	1999.11.25.	16.4	1999.11.15.	15.9	1999.11.01.	15.7	2024.11.17.	15.6
172	고창	2010.12.01.	2023.11.06.	8.1	2024.11.26.	8	2012.11.11.	7.7	2024.11.27.	7.4	2013.11.25.	7.4
174	순천	2011.04.01.	2023.11.24.	5	2013.11.25.	4.6	2012.11.10.	4.6	2021.11.22.	4.5	2024.11.17.	4.4
185	고산	1988.01.01.	1998.11.17.	20.4	2001.11.06.	20.2	1999.11.01.	19.9	2009.11.02.	19.7	2024.11.27.	19.6
243	부안	1972.03.01.	2023.11.06.	5.7	1976.11.14.	5.7	2024.11.27.	5.4	1973.11.17.	5.1	1980.11.21.	4.9
245	정읍	1970.01.05.	2023.11.06.	5.3	2024.11.26.	4.9	2024.11.27.	4.6	2022.11.30.	4.3	2020.11.19.	4.3
251	고창군	2007.11.01.	2023.11.06.	4.6	2020.11.18.	4.6	2013.11.25.	4.3	2024.11.26.	4.2	2021.11.30.	4.2
254	순창군	2008.07.16.	2023.11.06.	5.6	2024.11.26.	4.9	2012.11.12.	4.5	2012.11.11.	4.4	2009.11.02.	4.4
268	진도군	2014.05.09.	2023.11.10.	8.1	2022.11.29.	7.4	2017.11.18.	7.2	2024.11.17.	7.1	2016.11.08.	6.7

### □ 11월 일평균풍속 최소 순위

(단위: m/s)

지점			1위		2위		3위		4위		5위	
번호	지점명	관측개시	일자	값	일자	값	일자	값	일자	값	일자	값
99	파주	2001.12.07.	2022.11.21.	0.1	2022.11.16.	0.3	2022.11.10.	0.3	2024.11.20.	0.4	2024.11.14.	0.4
104	북강릉	2008.07.28.	2023.11.05.	0.5	2024.11.15.	0.6	2024.11.01.	0.6	2024.11.12.	0.7	2024.11.08.	0.7
136	안동	1973.01.01.	1974.11.30.	0.3	2024.11.15.	0.4	2023.11.27.	0.4	2018.11.07.	0.4	2001.11.19.	0.4
174	순천	2011.04.01.	2024.11.10.	0.2	2020.11.06.	0.3	2018.11.07.	0.4	2012.11.21.	0.4	2024.11.24.	0.5
192	진주	1969.03.01.	2024.11.10.	0.1	2001.11.23.	0.1	2024.11.24.	0.2	2024.11.21.	0.2	2024.11.20.	0.2
217	정선군	2010.08.06.	2018.11.07.	0.3	2016.11.13.	0.3	2024.11.13.	0.4	2024.11.01.	0.4	2016.11.10.	0.4
232	천안	1972.01.08.	1989.11.11.	0.1	1981.11.29.	0.1	2024.11.20.	0.2	2019.11.02.	0.2	1989.11.14.	0.2
236	부여	1972.01.09.	2024.11.30.	0.1	1997.11.09.	0.1	1996.11.23.	0.1	1996.11.16.	0.1	1995.11.05.	0.1
243	부안	1972.03.01.	2018.11.07.	0.2	2002.11.20.	0.2	1996.11.07.	0.2	2024.11.09.	0.3	2018.11.18.	0.3
248	장수	1988.01.01.	2018.11.07.	0.2	1999.11.19.	0.2	1999.11.09.	0.2	2024.11.10.	0.3	2000.11.03.	0.3
252	영광군	2007.11.26.	2023.11.21.	0.5	2020.11.06.	0.5	2009.11.29.	0.5	2024.11.10.	0.6	2024.11.09.	0.6
259	강진군	2009.11.10.	2021.11.21.	0.3	2021.11.20.	0.3	2021.11.18.	0.3	2024.11.10.	0.4	2018.11.07.	0.4
268	진도군	2014.05.09.	2021.11.21.	0.6	2020.11.06.	0.6	2014.11.21.	0.6	2024.11.10.	0.7	2021.11.15.	0.7

### □ 11월 일최대풍속 최대 순위

(단위: m/s)

지점			1위		2위		3위		4위		5위	
번호	지점명	관측개시	일자	값	일자	값	일자	값	일자	값	일자	값
169	흑산도	1997.01.01.	1998.11.17.	24.3	2000.11.20.	22.5	1997.11.29.	22.3	2024.11.25.	22	2001.11.06.	22
172	고창	2010.12.01.	2013.11.24.	17.2	2024.11.27.	15	2012.11.10.	14.8	2014.11.28.	14.7	2024.11.26.	14.3
185	고산	1988.01.01.	2002.11.03.	31.5	2001.11.05.	30.3	2023.11.17.	30	2024.11.28.	28.2	2023.11.18.	28.2
243	부안	1972.03.01.	1973.11.16.	11	1995.11.07.	10	1996.11.30.	9.9	2004.11.10.	9.8	2024.11.27.	9.6
245	정읍	1970.01.05.	2024.11.26.	12.2	2023.11.06.	11.5	2024.11.27.	10.1	2018.11.08.	10.1	2024.11.25.	9.7
251	고창군	2007.11.01.	2013.11.24.	11.8	2023.11.18.	8.8	2018.11.21.	8.7	2024.11.27.	8.5	2024.11.26.	8.5
254	순창군	2008.07.16.	2024.11.27.	12.1	2024.11.26.	11.5	2017.11.24.	11.2	2008.11.29.	11.2	2023.11.06.	11
255	북창원	2008.12.26.	2022.11.30.	9.5	2023.11.18.	8.7	2009.11.11.	8	2023.11.06.	7.1	2024.11.06.	6.9
268	진도군	2014.05.09.	2022.11.29.	12.3	2023.11.10.	11.8	2024.11.18.	11.7	2024.11.17.	10.7	2017.11.18.	10.7
283	경주시	2010.08.06.	2020.11.09.	10.2	2024.11.28.	10.1	2021.11.22.	10.1	2017.11.18.	10.1	2012.11.12.	10.1

□ 11월 일최대순간풍속 최대 순위

(단위: m/s)

번호	지점		1위		2위		3위		4위		5위	
	지점명	관측개시	일자	값	일자	값	일자	값	일자	값	일자	값
172	고창	2010.12.01.	2013.11.24.	25.3	2024.11.27.	24.2	2023.11.18.	22.2	2012.11.10.	21.6	2021.11.30.	20.8
174	순천	2011.04.01.	2024.11.26.	23.7	2021.11.22.	19	2023.11.06.	18.9	2021.11.30.	18.5	2024.11.18.	18.4
185	고산	1988.01.01.	2002.11.09.	40.4	2002.11.03.	40.4	2002.11.08.	37.8	2023.11.17.	37.1	2024.11.28.	35.3
202	양평	1972.01.11.	2010.11.11.	18	2004.11.26.	17.1	2023.11.06.	16.3	2012.11.11.	15.7	2024.11.26.	15.6
243	부안	1972.03.01.	1995.11.07.	19.1	2024.11.27.	18.4	1996.11.30.	17.7	2010.11.27.	17.6	2003.11.21.	17.5
245	정읍	1970.01.05.	2024.11.27.	22.4	2024.11.26.	20.4	2023.11.06.	18.6	2024.11.25.	18.2	2018.11.08.	16.7
251	고창군	2007.11.01.	2013.11.24.	20.1	2023.11.18.	19.6	2024.11.27.	18.3	2023.11.06.	17.7	2024.11.26.	16.7
254	순창군	2008.07.16.	2020.11.19.	24.2	2024.11.27.	21.1	2023.11.06.	19.5	2009.11.02.	18.6	2022.11.13.	18.3
263	의령군	2010.06.21.	2024.11.26.	17.1	2010.11.27.	17	2010.11.09.	16.4	2023.11.06.	16.3	2014.11.12.	15.8
264	함양군	2010.06.21.	2013.11.25.	17	2011.11.23.	16.8	2012.11.28.	16.7	2024.11.26.	16.4	2012.11.12.	15.4
268	진도군	2014.05.09.	2023.11.18.	20.4	2022.11.29.	20.3	2023.11.10.	19.8	2024.11.18.	18.6	2021.11.30.	18.2
276	청송군	2010.09.01.	2010.11.08.	17.2	2024.11.28.	17	2021.11.23.	16.8	2023.11.07.	16.5	2010.11.09.	16.5