

충북 충주시에서 규모 3.1 지진 발생

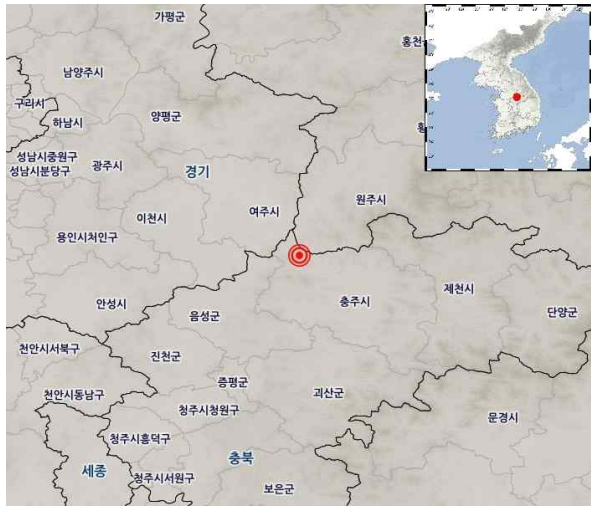
□ 지진발생 현황

- 발생시각: 2025년 2월 7일 02시 35분 34초
- 발생위치: 충북 충주시 북서쪽 22km 지역(37.14° N, 127.76° E)
- 규모 / 발생깊이: 3.1(M_L) / 9km
- 계기진도: 최대진도 V(충북), IV(강원), III(경기)
- ※ 유감신고 현황(02:56 기준): 강원 13건, 충북 8건, 경기 2건 등 지진동 감지
- ※ 여진 발생 현황(03:50 기준): 2회(최대규모 1.5 M_L , 03:49:04)

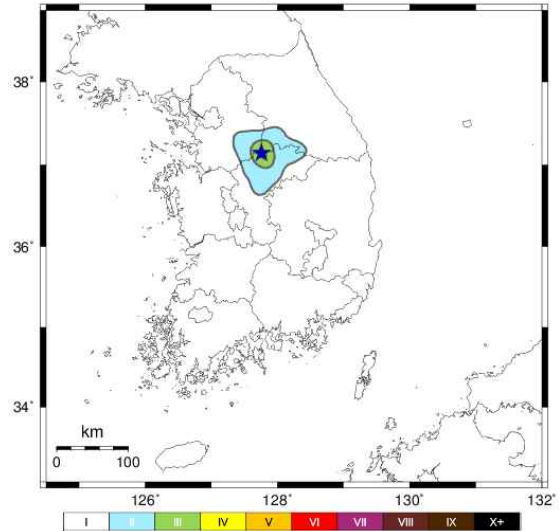
□ 지진 통보 현황

- 지진속보: 2025년 2월 7일 02시 35분 41초(최초관측 후 5초, 추정규모 4.2 M_L)
 - ※ 지진속보(지역발생 규모 3.5 이상)는 지진조기경보시스템에 의해 자동으로 발표
 - ※ 지진발생 2초 후 충주시 양성 지진관측소에서 최초 관측됨(02시 35분 36초)
- 지진재난문자(긴급재난문자): 2025년 2월 7일 02시 35분 43초
 - ※ 예상진도를 기반(예상진도 II 이상)으로 서울, 강원, 경기, 경남, 경북, 대구, 대전, 세종, 인천, 전북, 충남, 충북지역에 송출되었음
- 지진정보: 2025년 2월 7일 02시 38분(규모 3.1 M_L)
 - ※ 지진정보는 위 지진속보를 지진분석사가 수동으로 상세분석한 정보임
- 지진규모 조정에 따른 추가 안전안내문자 발송: 2025년 2월 7일 02시 41분 12초
 - ※ 내용: 2025-02-07 02:35 충북 충주시 북서쪽 22km에서 발생한 규모 4.2 지진은 상세분석을 통해 규모 3.1로 조정됨[기상청]

□ 지진발생 위치 및 진도 상세정보



< 발생 위치 >



< 진도 상세정보 >

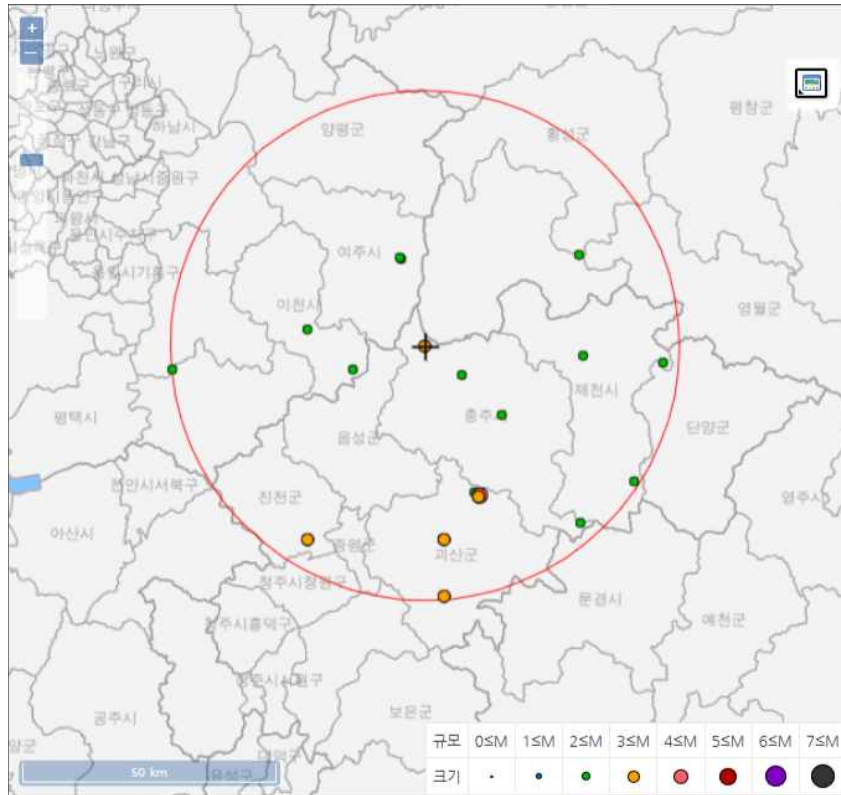
등급	진도 등급별 현상
V	거의 모든 사람이 진동을 느끼고, 그릇, 창문 등이 깨지기도 하며, 불안정한 물체는 넘어짐
IV	실내에서 많은 사람이 느끼고, 밤에는 잠에서 깨기도 하며, 그릇과 창문 등이 흔들림
III	실내, 특히 건물 위층에 있는 사람이 현저하게 느끼며, 정지하고 있는 차가 약간 흔들림
II	조용한 상태나 건물 위층에 있는 소수의 사람만 느낌

□ 지진 발생통계(1978~현재, 이번 지진의 진앙반경 50km 이내)

(2025. 2. 7. 4:00 기준 지진 발생 현황)

규모	2.0≤ML<3.0	3.0≤ML<4.0	4.0≤ML<5.0	5.0≤ML<6.0	합계
횟수	16	5	1	0	22

- ※ 이번 지진 이전의 최대 규모 지진 : 2022년 10월 29일 규모 4.1 (M_L) / 충북 괴산
- ※ 최근 발생 지진 : 2022년 1월 1일 규모 2.9 (M_L)



□ 여진 발생 현황(2월 7일 03시 50분 기준)

번호	발생시각	규모 (M _L)	깊이 (km)	최대 진도	위도 (°N)	경도 (°E)	위치
1	2025-02-07 02:54:38	1.4	6	Ⅱ	37.14	127.76	충북 충주시 북서쪽 22km 지역
2	2025-02-07 03:49:04	1.5	7	I	37.14	127.76	충북 충주시 북서쪽 22km 지역

담당 부서	지진화산국 지진화산감시과	책임자	과 장	이호만 (02-2181-0782)
		담당자	사무관	함인경 (02-2181-0783)
<공동>	지진화산국 지진화산연구과	책임자	과 장	박순천 (02-2181-0060)
		담당자	사무관	조은영 (02-2181-0063)