

[2025년 연 기후특성]
2025년 역대 두 번째로 더운 해, 해수면 온도도 두 번째로 높아,
국지적 집중호우, 폭염·호우 반복

- 연평균기온 13.7℃(역대 2위), 해수면 온도 17.7℃로 최근 10년 중 두 번째로 높아
- 연강수량(1325.6 mm) 평년 수준이나, 시간당 100 mm 이상 호우 15개 지점에서 발생
- 평년보다 짧은 장마철(강수일수 하위 4위), 가을철 강수일수 34.3일로 2위

□ 기상청(청장 이미선)은 2025년 연 기후특성 분석 결과를 발표하였다.

□ [기온] 지난해 우리나라 연평균기온은 13.7℃로 2024년에 이어 역대* 두 번째로 높았고, 최근 3년의 해가 역대 1~3위를 기록하였다. 월평균기온 역시 2월과 5월을 제외하고 모두 평년보다 높았고, 특히, 6월부터 10월까지 5개월 연속 역대 1~2위를 기록하며 여름철과 가을철 전반에 고온이 지속되었다. <붙임 1, 2, 4 참고>

* 역대 순위는 기상관측망을 전국적으로 대폭 확충한 1973년부터 2025년까지 총 53년 중의 순위이며, 전국 평균값 산출에 활용한 관측 지점은 62곳임

※ 연평균기온 순위: 1위 2024년(14.5℃), 2위 2025년(13.7℃), 3위 2023년(13.7℃)

【표 1】 2025년 연평균 및 월별 전국 평균기온, 평년 대비 차이(편차), 순위

구분	1월	2월	3월	4월	5월	6월	7월	8월	9월	10월	11월	12월	2025년
평균기온(℃)	-0.2	-0.5	7.6	13.1	16.8	22.9	27.1	27.1	23.0	16.6	8.5	2.4	13.7
평년편차(℃)	+0.7	-1.7	+1.5	+1.0	-0.5	+1.5	+2.5	+2.0	+2.5	+2.3	+0.9	+1.3	+1.2
순위	14	37	7	10	33	1	2	2	2	1	11	10	2

※ **빨강**: 평년보다 높음, **파랑**: 평년보다 낮음, **검정**: 평년과 비슷함

○ (여름철과 가을철 전반 고온) 여름철과 가을철 전국 평균기온은 각각 25.7℃, 16.1℃로 역대 1, 2위를 기록하였다. 북태평양고기압이 평년보다 빠르게 확장하여 6월 중반부터 폭염과 열대야가 발생하며 이른 더위가 시작되었고, 10월까지 북태평양고기압이 영향을 주면서 고기압 가장자리를 따라 따뜻하고 습한 공기가 유입되어 높은 기온이 지속되었다.

- 연간 전국 폭염일수는 29.7일(3위), 열대야일수는 16.4일(4위)로 평년(11.0일, 6.6일) 대비 각각 2.7배, 2.5배 많았고, 더위가 일찍 시작하고 무더위가 장기간 지속되며 폭염과 열대야의 주요 기록도 경신*되었다.

※ 연간 전국 폭염일수 순위: 1위 2018년(31.0일), 2위 2024년(30.1일), 3위 2025년(29.7일), 4위 1994년(29.6일), 5위 2016년(22.0일)

※ 연간 전국 열대야일수 순위: 1위 2024년(24.5일), 2위 1994년(16.8일), 3위 2018년(16.6일), 4위 2025년(16.4일), 2013년(14.0일)

* 폭염 및 열대야 주요 기록 경신

- [폭염] 대관령 관측 이래(1971년~) 첫 폭염 발생, 강릉·전주·구미 등 20개 지점 여름철 폭염일수 1위 경신

- [열대야] 서울 여름철 열대야일수 46일로 역대 1위, 대전(6월 19일)·광주(6월 19일)·부산(7월 1일) 등 21개 지점 가장 빠른 열대야, 서귀포 관측 이래(1961년~) 가장 늦은 열대야(10월 13일)

□ [해수면 온도] 지난해 우리나라 주변 해역 연평균 해수면 온도는 17.7℃로 최근 10년 중 두 번째로 높았다(1위: 2024년, 18.6℃). <붙임 5 참고>

* 국가승인통계 기상청 해양기상부이 지점 중 10년(2016~2025년) 이상 관측자료가 확보된 11개 지점을 활용하였음

○ 상반기에는 해수면 온도가 최근 10년 평균보다 낮았으나, 하반기에는 최근 10년 평균보다 높은 상태가 지속되었다.

○ 특히, 가을철 해수면 온도는 22.7℃로, 최근 10년 평균보다 1.4℃ 높아 가장 큰 상승 폭**을 보였다. 여름철 북태평양고기압의 영향으로 해수면 온도가 상승한 데 이어, 가을철 따뜻한 해류가 평년보다 많이 유입되면서 높게 유지된 것으로 분석된다.

** 계절별 해수면 온도(최근 10년 평균 대비 편차): 봄 12.2℃(-0.9℃), 여름 23.8℃(+0.7℃), 가을 22.7℃(+1.4℃)

□ [강수] 연강수량은 1325.6mm로 평년과 비슷하였다(평년 대비 100.4%*). 월별 강수량은 대체로 평년과 비슷하거나 적은 경향을 보였지만, 6월, 9월, 10월에는 평년보다 많았다. 연강수일수는 109.0일(평년 105.6일)이었고, 특히 가을철에 34.3일(평년 22.6일)로 역대 두 번째로 많았다. <붙임 1, 3, 4 참고>

* 전국 강수량 평년비는 전국 62개 지점별 평년비를 산출한 후, 전국 평균한 값임

【표 2】 2025년 연간 및 월별 전국 강수량, 평년비, 순위

구분	1월	2월	3월	4월	5월	6월	7월	8월	9월	10월	11월	12월	2025년
강수량(mm)	16.8	15.7	48.3	67.3	116.6	184.7	249.0	189.8	228.8	173.3	20.2	24.1	1325.6
평년비(%)	68.2	40.9	89.3	78.6	115.5	124.8	85.8	66.2	155.1	275.8	42.5	89.4	100.4
순위	36	42	35	35	20	17	31	37	13	1	44	28	26

※ 녹색: 평년보다 많음, 갈색: 평년보다 적음, 검정: 평년과 비슷함

【표 3】 2025년 연간 및 월별 전국 강수일수, 평년 편차, 순위

구분	1월	2월	3월	4월	5월	6월	7월	8월	9월	10월	11월	12월	2025년
강수일수(일)	6.5	4.8	8.7	7.6	10.6	10.4	8.3	10.6	15.1	14.2	4.9	7.3	109.0
평년편차(일)	0.0	-1.3	+0.8	-0.8	+1.9	+0.5	-6.5	-3.2	+5.8	+8.3	-2.5	+0.3	+3.4
순위	25	39	21	31	6	23	51	38	2	1	48	21	19

※ 녹색: 평년보다 많음, 갈색: 평년보다 적음

- (장마와 호우 특성) 장마철 기간*이 이례적으로 짧아 장마철 전국 강수량과 강수일수는 평년 대비 적었으나**, 여름철 동안 무더위가 지속된 가운데, 강수는 주로 7월 중순과 8월 전반 등 단기간에 기록적인 호우가 집중되며 폭염-호우 패턴이 반복되었다. 또한, 좁은 지역에서 강하게 내리는 특징을 보이며, 7~9월에 가평, 서산, 함평, 군산 등 15개 지점***에서 1시간최다 강수량이 100 mm를 넘었다.

* 남부지방(6.19.~7.1./13일)과 제주도(6.12.~6.26./15일) 역대 두 번째로 짧은 장마

** 장마철: 강수량 200.5mm(하위 9위, 평년 356.7mm), 강수일수 8.8일(하위 4위, 평년 17.3일)

*** 충남 서산시 114.9mm(7.17.), 경기 가평군 104.5mm(7.20.), 전남 함평군 147.5mm(8.3.), 인천 옹진군 149.2mm(8.13.), 전북 군산시 152.2mm(9.7.) 등

- (가을철 잦은 비) 따뜻하고 습한 북태평양고기압의 영향을 받은 가운데, 북서쪽의 차고 건조한 상층 기압골이 자주 남하하면서 9월과 10월에 이틀에 한 번꼴로 비가 내렸다. 특히, 10월에는 저기압의 영향으로 비가 내린 후 북동쪽에 위치한 고기압의 영향으로 동풍이 강화되면서 강원영동 지역에 비가 이어지는 경향이 반복되며. 강릉은 3일부터 24일까지 22일 동안 매일 비가 내려 관측 이래(1911년~) 강수일수가 가장 길게 지속되었다.

※ 가을철 강수일수 역대 순위: 1위 1985년(37.4일), 2위 2025년(34.3일), 3위 2016년(31.6일)

□ [산불, 가뭄 발생] 봄철에는 건조 경향이 이어지며 산불과 가뭄이 발생하였다. 3월 하순에는 경북 지역을 중심으로 대형 산불이 지속되었는데, 이례적으로 고온 건조한 날씨에 강한 바람이 이어지면서 산불 발생과 확산이 쉬운 기상 조건이 형성되었다. 특히, 3월 21~26일에는 전국 평균기온이 14.2℃로 역대 가장 높았고, 경북지역을 중심으로 상대습도가 평년 대비 15%p가량 낮았다. 또한, 강원영동 지역은 4월 하순에 기상가뭄이 발생하여 여름철에 가뭄이 심화*되었다. 이 지역은 여름철 강수량과 강수일수 모두 역대 가장 적었는데, 태백산맥으로 인한 지형효과와 북태평양고기압의 영향으로 남서풍이 우세하여 동풍 계열의 바람이 불지 않은 것이 매우 적은 강수량의 주요 원인이었다. 여름철 동안 여러 지역에서 국지적으로 매우 강한 비가 내렸던 반면, 강릉 등 강원영동 지역에서는 심한 가뭄이 나타나, 집중호우-가뭄의 지역 양극화가 뚜렷하였다.

* 2025년 강릉 기상가뭄 발생일수 177일(4.19.~10.12.)로 역대 3위(1위: 2015년 213일, 2위: 2010년 196일)

【표 4】 2025년 3월 21~26일 평균기온·강수량·상대습도·최대풍속, 평년 편차, 1973년 이래 순위

	평균기온			강수량			상대습도			최대풍속		
	평균기온	평년 편차	상위 순위	강수량	평년비	하위 순위	상대습도	평년 편차	하위 순위	최대풍속	평년 편차	상위 순위
전국	14.2℃	+7.1℃	1위	0.2mm	0.9%	6위	52%	-7%p	7위	-	-	-
경북	15.5℃	+8.1℃	1위	0.0mm	0.0%	1위	42%	-14%p	3위	-	-	-
의성	14.5℃	+8.1℃	1위	0.0mm	0.0%	1위	46%	-13%p	3위	5.9m/s	+1.3m/s	6위

* 의성 지점에서 3월 일최대순간풍속 역대 3위 기록(3월 22일, 17.9m/s)

【표 5】 2025년 여름철 강수량과 강수일수, 평년 편차, 1973년 이래 순위

	강수량			강수일수		
	강수량	평년비	하위 순위	강수일수	평년편차	하위 순위
전국	619.7mm	85.1%	19위	29.3일	-9.2일	5위
강원영동	232.5mm	34.2%	1위	24.7일	-18.3일	1위

□ 이미선 기상청장은 “2025년은 연평균기온 역대 2위, 짧은 장마철과 6월의 이른 폭염, 여름철 폭염과 호우 반복, 가뭄·산불 심화 등 이례적인 기후 현상을 빈번하게 체감한 해였다.” 라며, “기상청은 기후위기 시대에 급변하는 기후변화 현황을 면밀히 감시·분석하고, 방재 기관과 긴밀하게 협력하여 기상재해로부터 국민 안전과 생명을 지키는 데 최선을 다하겠습니다.” 라고 밝혔다.

□ 한편, 2025년 기후 특성(기온·강수량, 가뭄, 해양), 주요 특이 사례, 전 지구적인 기후요소와의 관련성 등을 상세 분석한 「2025년 연기후특성 보고서」는 2026년 2월 말경 발간 예정이다.

□ 붙임

1. 2025년 주요 기후 특성
2. 2025년 우리나라 연평균기온
3. 2025년 우리나라 연강수량
4. 2025년 연 기온, 강수량, 강수일수 순위 정보
5. 2025년 우리나라 주변 해역 해양기후 특성
6. 2025년 전국의 기상자료
7. 2025년 지점별 연통계값 순위 경신 현황(5순위 이내)
8. 2025년 12월 우리나라 기온과 강수량
9. 2025년 12월 전국의 기상자료
10. 2025년 12월 지점별 월통계값 순위 경신 현황(5순위 이내)
11. 2025년 12월 지점별 일통계값 순위 경신 현황(5순위 이내)

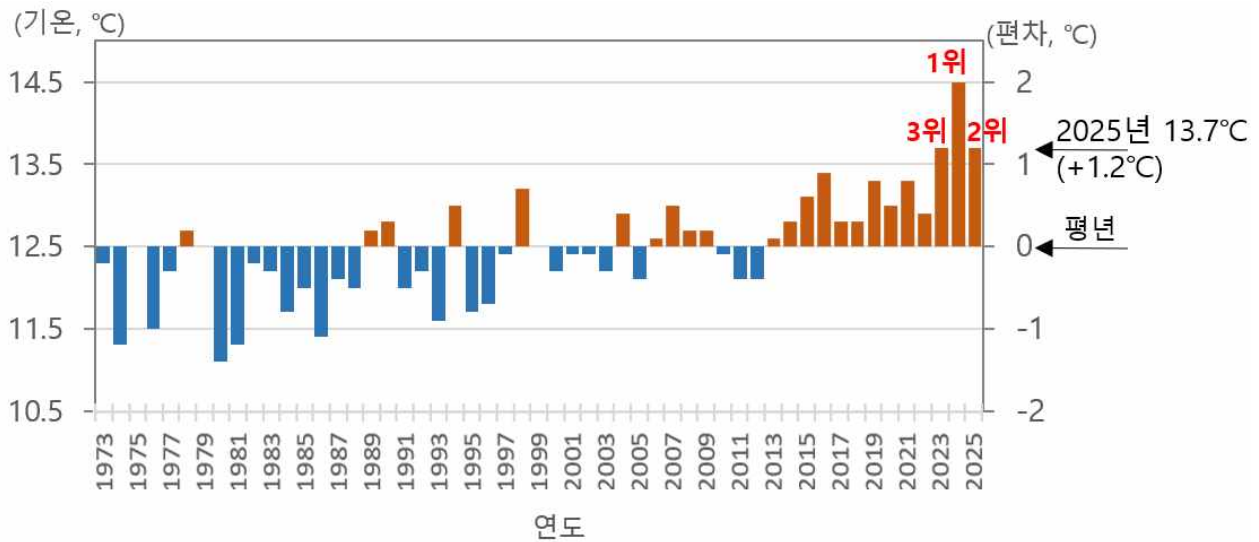
담당 부서	기후과학국 기후변화감시과	책임자	과 장	백선균 (042-481-7420)
		담당자	사무관	임보영 (042-481-7422)
<공동>	기후과학국 해양기상기후과	책임자	과 장	기미옥 (042-481-7410)
		담당자	사무관	장연수 (042-481-7409)
<공동>	기상서비스진흥국 국가기후데이터센터	책임자	과 장	김진석 (042-481-7470)
		담당자	사무관	황동익 (042-481-7475)

붙임 1

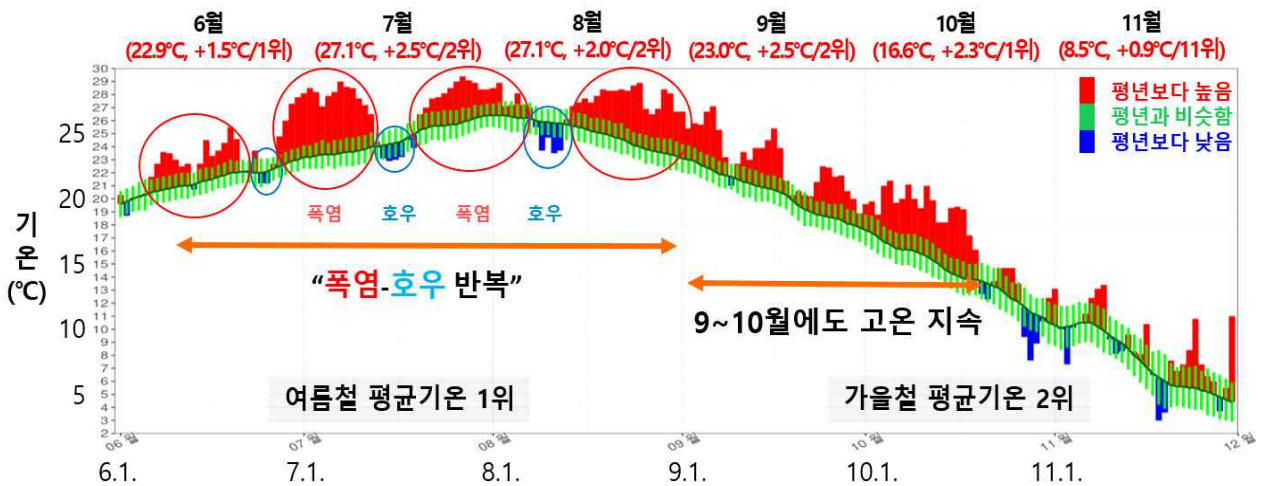
2025년 주요 기후 특성

□ 2025년 연평균기온 역대 2위

○ 2025년 전국 연평균기온은 13.7℃로 2024년, 2025년, 2023년이 각각 역대 1, 2, 3위를 기록하였고, 2025년 6월부터 10월까지 월평균기온이 5개월 연속 역대 1~2위로 여름철과 가을철 전반에 고온이 지속되었다.



【그림 1】 연도별(1973~2025년) 연평균기온 및 편차(°C)



【그림 2】 2025년 여름철과 가을철 일별 전국 평균기온 시계열(괄호 안의 값: 월평균기온, 평년 편차, 순위)

□ 여름철 평균기온 1위, 가을철 평균기온과 강수일수 2위

- (여름철 더위 원인) 6월 이른 더위가 나타난 것은 북태평양고기압의 평년보다 이른 확장과 대기 상층에서의 북반구 중위도 지역의 정체된 고기압 구조(CGT*) 형성이 주요 원인이며, 7월 하순부터는 티베트고기압의 영향도 더해지면서 기온이 더욱 상승하였다.

* CGT(Circumglobal Teleconnection): 주로 북반구 여름철에 몬순 활동과 관련하여 대기 상층(200 hPa)에서 유럽-인도 북서부-우리나라-태평양-북미 부근에 고기압이 나타나 폭염을 발생시키는 대기 순환 패턴임

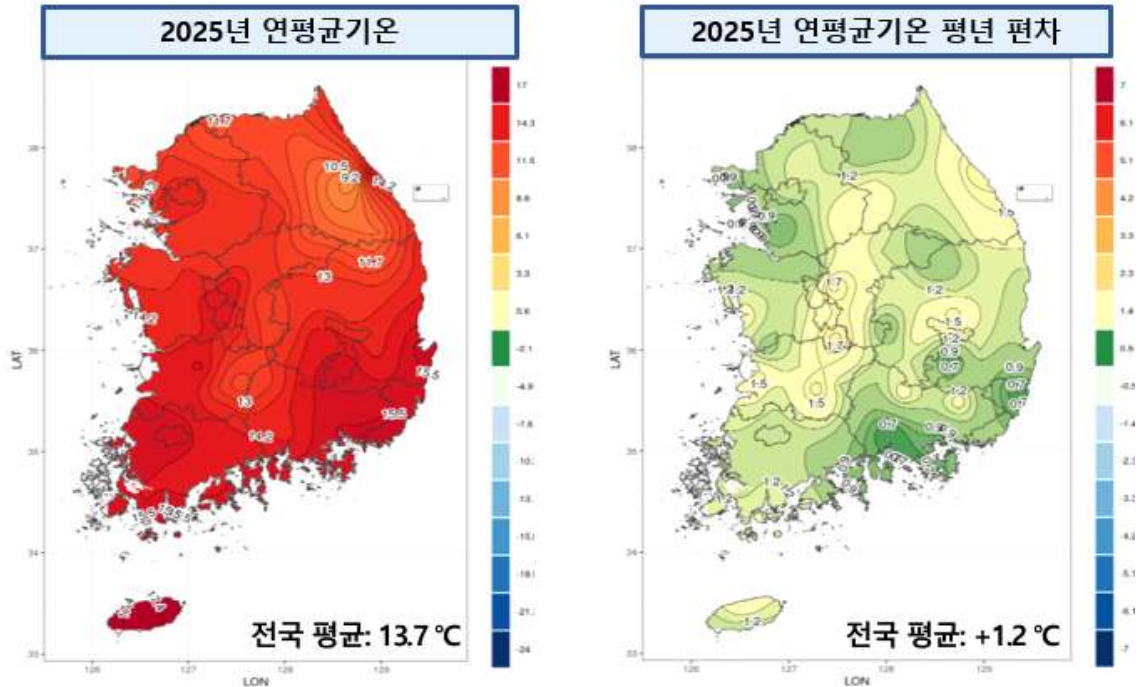
- (가을철 고온과 잦은 비) 9~10월에도 북태평양고기압이 평년보다 서쪽으로 확장한 가운데, 바렌츠해~카라해 부근에 블로킹 형태의 기압능이 강하게 발달하며 우리나라 북서쪽에 상층 기압골이 자주 발달하였다. 따뜻하고 습한 북태평양고기압의 영향으로 기온이 높은 가운데, 북서쪽의 차고 건조한 상층 기압골이 자주 남하하면서 비가 잦았고 강수량이 많았다.



【그림 3】 2025년 여름철 기압계 모식도



【그림 4】 2025년 9~10월 기압계 모식도

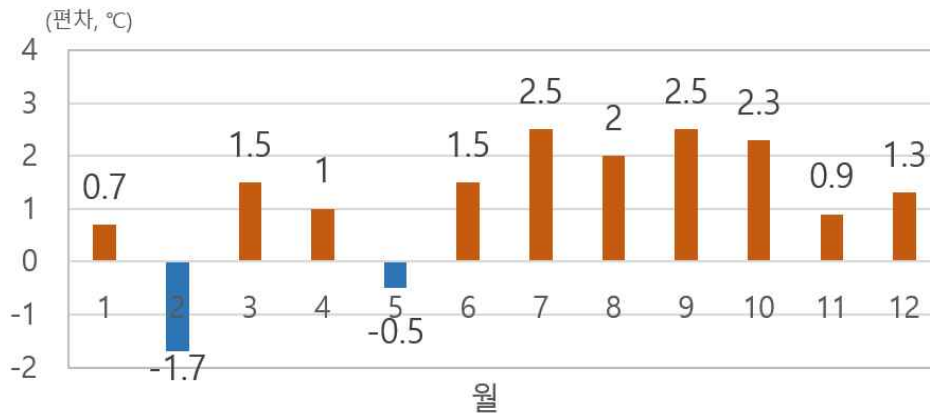


【그림 1】 2025년 전국 연평균기온 및 평년 편차 분포도

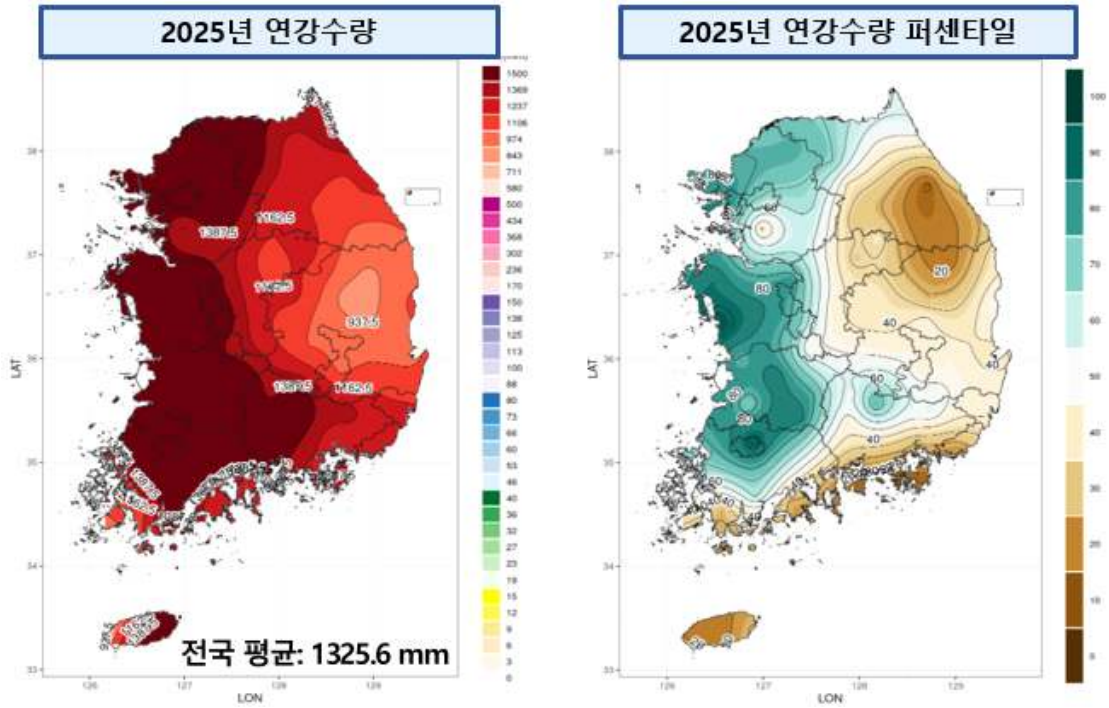
【표 1】 2025년 연평균 및 월별 전국 평균기온, 평년 편차, 순위

구분	1월	2월	3월	4월	5월	6월	7월	8월	9월	10월	11월	12월	2025년
평균기온(°C)	-0.2	-0.5	7.6	13.1	16.8	22.9	27.1	27.1	23.0	16.6	8.5	2.4	13.7
평년편차(°C)	+0.7	-1.7	+1.5	+1.0	-0.5	+1.5	+2.5	+2.0	+2.5	+2.3	+0.9	+1.3	+1.2
순위	14	37	7	10	33	1	2	2	2	1	11	10	2

※ 빨간색: 평년보다 높음, 파란색: 평년보다 낮음, 검정색: 평년과 비슷함



【그림 2】 2025년 월별 평균기온 평년 편차



【그림 1】 2025년 전국 연강수량 및 퍼센타일¹⁾ 분포도

【표 1】 2025년 연간 및 월별 전국 강수량, 평년비, 순위

구분	1월	2월	3월	4월	5월	6월	7월	8월	9월	10월	11월	12월	2025년
강수량(mm)	16.8	15.7	48.3	67.3	116.6	184.7	249.0	189.8	228.8	173.3	20.2	24.1	1325.6
평년비(%)	68.2	40.9	89.3	78.6	115.5	124.8	85.8	66.2	155.1	275.8	42.5	89.4	100.4
순위	36	42	35	35	20	17	31	37	13	1	44	28	26

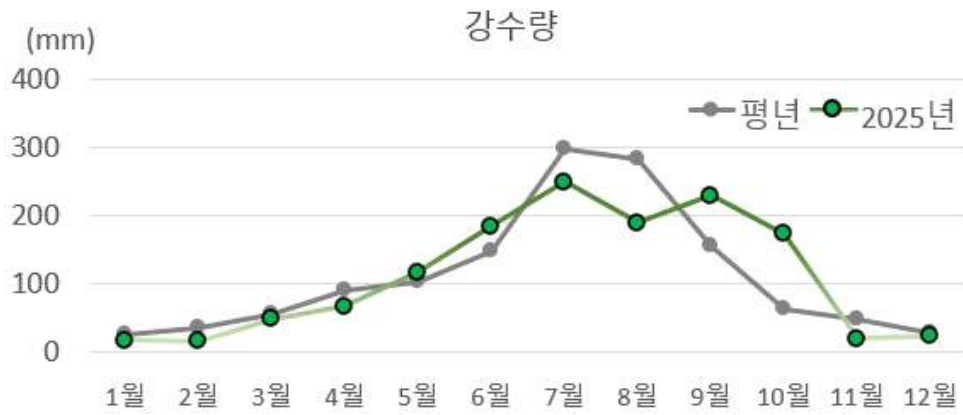
※ 녹색: 평년보다 많음, 갈색: 평년보다 적음, 검정색: 평년과 비슷함

【표 2】 2025년 연간 및 월별 전국 강수일수, 평년 편차, 순위

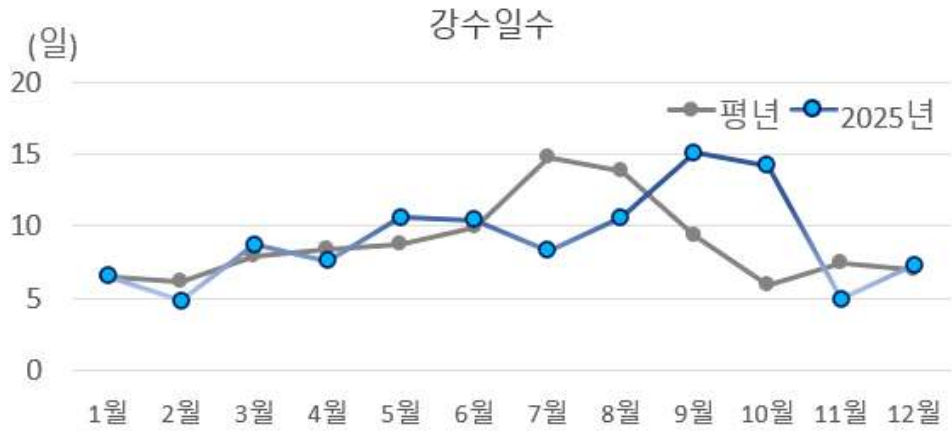
구분	1월	2월	3월	4월	5월	6월	7월	8월	9월	10월	11월	12월	2025년
강수일수(일)	6.5	4.8	8.7	7.6	10.6	10.4	8.3	10.6	15.1	14.2	4.9	7.3	109.0
평년편차(일)	0.0	-1.3	+0.8	-0.8	+1.9	+0.5	-6.5	-3.2	+5.8	+8.3	-2.5	+0.3	+3.4
순위	25	39	21	31	6	23	51	38	2	1	48	21	19

※ 녹색: 평년보다 많음, 갈색: 평년보다 적음

1) 퍼센타일(백분위): 평년 동일 기간의 강수량을 크기가 작은 것부터 나열하여 가장 작은 값을 0, 가장 큰 값을 100으로 하는 수임(평년 비슷 범위는 33.33~66.67 퍼센타일에 해당하는 구간임)



【그림 2】 2025년과 평년의 월별 강수량



【그림 3】 2025년과 평년의 월별 강수일수

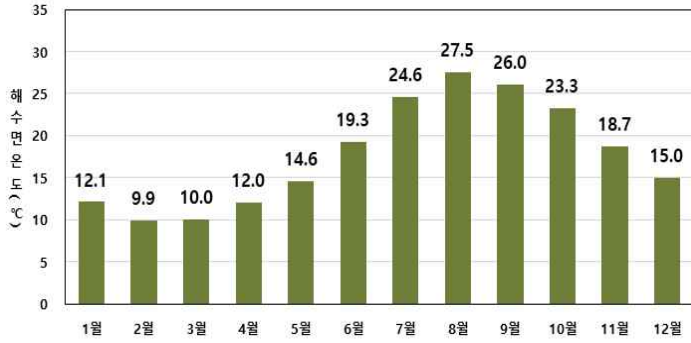
붙임 4

2025년 연 기온, 강수량, 강수일수 순위 정보

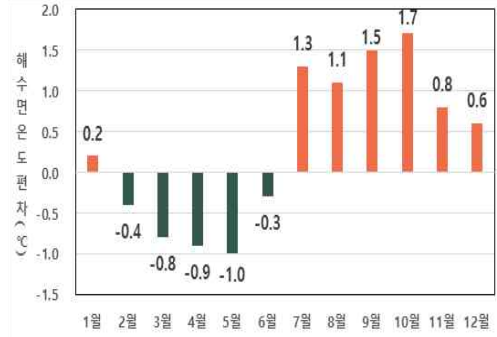
요소 순위	평균기온(°C)		평균 최고기온(°C)		평균 최저기온(°C)		강수량(mm)		강수일수(일)	
	연도	값	연도	값	연도	값	연도	값	연도	값
1	2024	14.5	2024	19.7	2024	9.9	2003	1882.8	2010	127.3
2	2025	13.7	2023	19.2	2025	8.9	1998	1776.0	1985	122.3
3	2023	13.7	2025	19.1	2023	8.9	2023	1746.0	2003	120.9
4	2016	13.4	2019	19.0	2016	8.7	1999	1679.1	1990	119.1
5	2021	13.3	1994	18.9	2021	8.6	1985	1662.6	1980	118.4
6	2019	13.3	2021	18.8	1998	8.6	2011	1658.0	1998	116.4
7	1998	13.2	2016	18.8	2020	8.4	2020	1629.9	2012	116.3
8	2015	13.1	2004	18.8	2007	8.4	1990	1598.0	2007	115.1
9	2020	13.0	2015	18.7	2019	8.3	2002	1530.0	2024	114.5
10	2007	13.0	1998	18.7	2015	8.3	1987	1528.5	1976	114.3
11	1994	13.0	2022	18.6	1990	8.3	1989	1497.1	2015	113.8
12	2022	12.9	2017	18.5	2022	8.0	2012	1488.7	2014	113.3
13	2004	12.9	2007	18.5	2014	8.0	1980	1471.8	2011	113.3
14	2018	12.8	2020	18.4	1989	8.0	2010	1464.6	2021	112.9
15	2017	12.8	2018	18.4	1975	8.0	2007	1461.1	1983	112.1
16	2014	12.8	2014	18.4	2006	7.9	2004	1457.6	2013	111.7
17	1990	12.8	2009	18.4	2004	7.9	2006	1437.1	1992	109.6
18	2009	12.7	2008	18.4	2018	7.8	2018	1437.0	2016	109.1
19	2008	12.7	1997	18.4	2013	7.8	2024	1416.4	2025	109.0
20	1989	12.7	1978	18.4	2009	7.8	1993	1406.4	1975	108.9
21	1978	12.7	1989	18.3	2008	7.8	1979	1386.4	1991	108.4
22	2013	12.6	2001	18.2	2017	7.7	1997	1384.3	2023	108.2
23	2006	12.6	1990	18.2	2010	7.7	1991	1362.0	1989	108.1
24	1999	12.5	1982	18.2	2003	7.7	1974	1358.5	1993	106.9
25	1979	12.5	2013	18.1	1994	7.7	1975	1331.8	1979	106.5
26	1975	12.5	2006	18.1	1978	7.7	2025	1325.6	2020	106.2
27	2010	12.4	1999	18.1	1999	7.6	2000	1313.7	2009	106.2
28	2002	12.4	1979	18.1	1979	7.6	2005	1309.8	2002	106.2
29	2001	12.4	1977	18.0	2002	7.5	1984	1291.4	1987	105.7
30	1997	12.4	2002	17.9	1973	7.5	2016	1289.1	2006	105.0
31	1982	12.3	2000	17.9	2012	7.4	1981	1274.1	1999	104.4
32	1973	12.3	1992	17.8	2011	7.4	2009	1244.7	2005	103.7
33	2003	12.2	1988	17.8	2001	7.4	2021	1244.5	1973	103.3
34	2000	12.2	1987	17.8	1992	7.4	1978	1224.1	2004	102.8
35	1992	12.2	1983	17.8	1987	7.4	1986	1218.6	1978	102.4
36	1983	12.2	2010	17.7	1985	7.4	2014	1189.0	2008	102.2
37	1977	12.2	1995	17.7	1983	7.4	2013	1187.0	1986	102.1
38	2012	12.1	1991	17.7	2000	7.3	2019	1184.4	1974	102.1
39	2011	12.1	1975	17.7	2005	7.2	1983	1179.2	2000	101.8
40	2005	12.1	1973	17.7	1997	7.2	2022	1150.4	1981	100.5
41	1987	12.1	2005	17.6	1991	7.2	1992	1108.3	1984	100.2
42	1991	12.0	1996	17.6	1982	7.2	1996	1088.1	2017	99.9
43	1988	12.0	2011	17.5	1977	7.2	1995	1074.9	2018	98.3
44	1985	12.0	2003	17.5	1988	7.0	1976	1070.1	2019	96.7
45	1996	11.8	2012	17.4	1996	6.8	1973	1038.8	1996	95.4
46	1995	11.7	1984	17.4	1993	6.8	2001	1030.8	1997	93.8
47	1984	11.7	1985	17.3	1986	6.7	2008	1002.0	1982	93.6
48	1993	11.6	1993	17.2	1984	6.7	2017	982.4	2001	92.6
49	1976	11.5	1986	17.0	1976	6.7	1977	982.4	1977	92.4
50	1986	11.4	1981	17.0	1995	6.6	1982	976.4	1995	92.2
51	1981	11.3	1976	17.0	1974	6.4	2015	959.8	2022	90.8
52	1974	11.3	1974	16.8	1981	6.3	1994	918.6	1988	89.4
53	1980	11.1	1980	16.6	1980	6.3	1988	874.9	1994	80.5
	평년	12.5	평년	18.2	평년	7.7	평년	1331.7	평년	105.6

- [해수면 온도] 2025년 연평균 해수면 온도 최근 10년 중 2위
 - 2025년 우리나라 주변 해역 연평균 해수면 온도는 17.7℃로 2024년 (18.6℃)에 이어 최근 10년 중 두 번째로 높았다.
 - 봄철 우리나라 주변 해수면 온도는 12.2℃로 최근 10년(평균 13.1℃) 중 가장 낮았으나, 북태평양고기압의 확장과 함께 6월 말부터 해수면 온도가 빠르게 상승하였다. 또한, 우리나라 주변 해역으로 유입되는 따뜻한 해류가 평년보다 강하게 유지되면서, 7월부터 12월까지 6개월 연속 1~2위로 최근 10년 평균보다 높은 해수면 온도를 기록하였다.

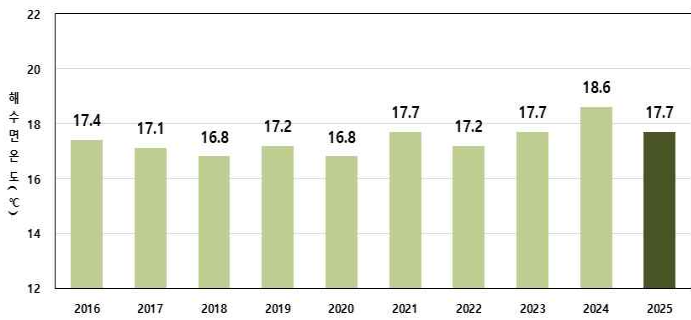
- [유의파고] 우리나라 주변 해역 연평균 유의파고는 1.02m로 최근 10년 평균과 같았으나, 겨울철에 높고 여름철에 낮은 계절 변동폭이 크게 나타났다.
 - 여름철 우리나라 주변 해역에 북태평양고기압의 영향에 따른 해상풍 약화로 유의파고(0.71m)는 최근 10년(평균 0.80m) 중 가장 낮았다.



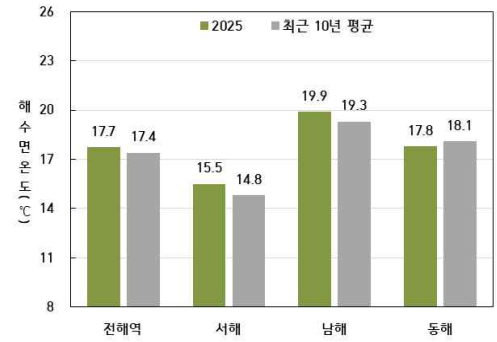
【그림 1】 2025년 월평균 해수면 온도



【그림 2】 최근 10년(2016~2025년) 대비 월평균 해수면 온도 편차



【그림 3】 최근 10년(2016~2025년) 연평균 해수면 온도



【그림 4】 해역별 평균 해수면 온도

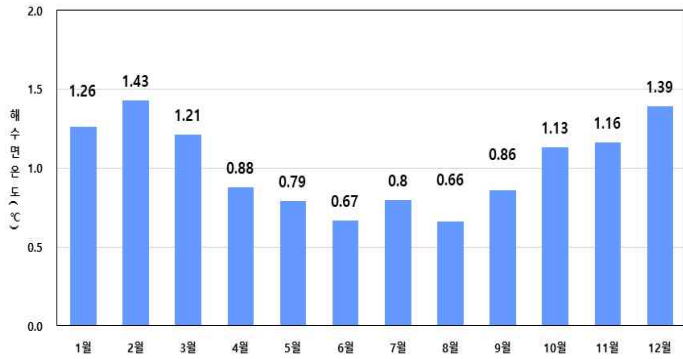
【표 1】 최근 10년(2016년~2025년) 해수면 온도 값

(단위: °C)

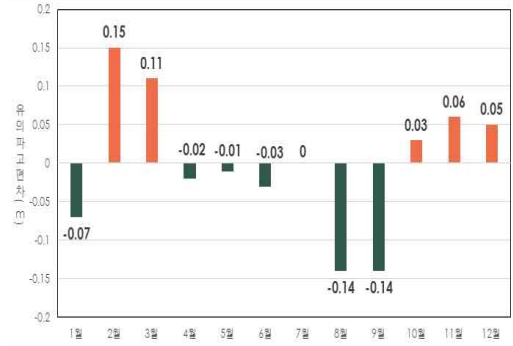
해역	2025년(a)	2024년(b)	작년 차 (a-b)	2016년 이래 순위	최근 10년 해수면 온도 값	
					최고값(년도)	최저값(년도)
전해역 평균	17.7	18.6	-0.9	최고 2위	18.6(2024년)	16.8(2020년)
서해	15.5	16.5	-1.0	최고 2위	16.5(2024년)	14.3(2019년)
남해	19.9	20.4	-0.5	최고 2위	20.4(2024년)	18.6(2020년)
동해	17.8	18.8	-1.0	최저 3위	18.8(2024년)	17.3(2018년)

※ 국가승인통계 기상청 해양기상부이 지점 중 10년(2016~2025년) 이상 관측자료가 확보된 11개 지점²⁾을 활용함

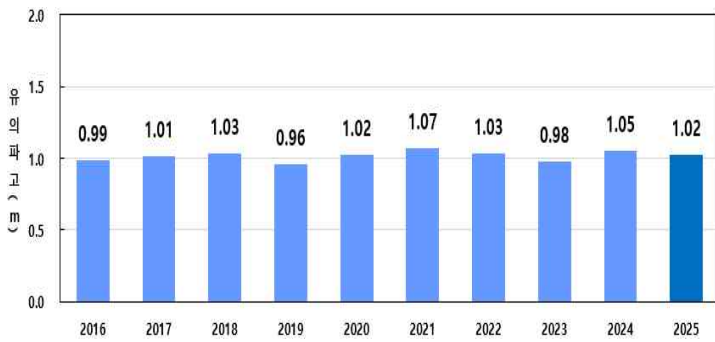
2) (서해) 덕적도, 칠발도, 외연도, 신안 (남해) 거문도, 거제도, 마라도, 추자도 (동해) 울릉도, 동해, 포항



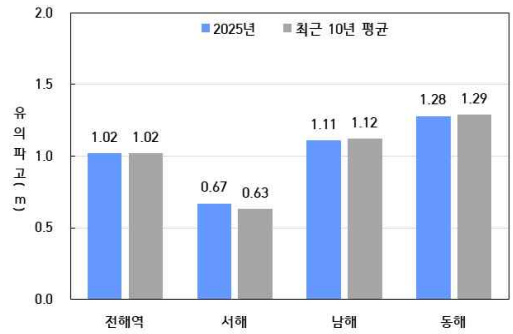
【그림 5】 2025년 월평균 유의파고



【그림 6】 최근 10년(2016~2025년) 대비 월평균 유의파고 편차



【그림 7】 최근 10년(2016~2025년) 연평균 유의파고



【그림 8】 해역별 평균 유의파고

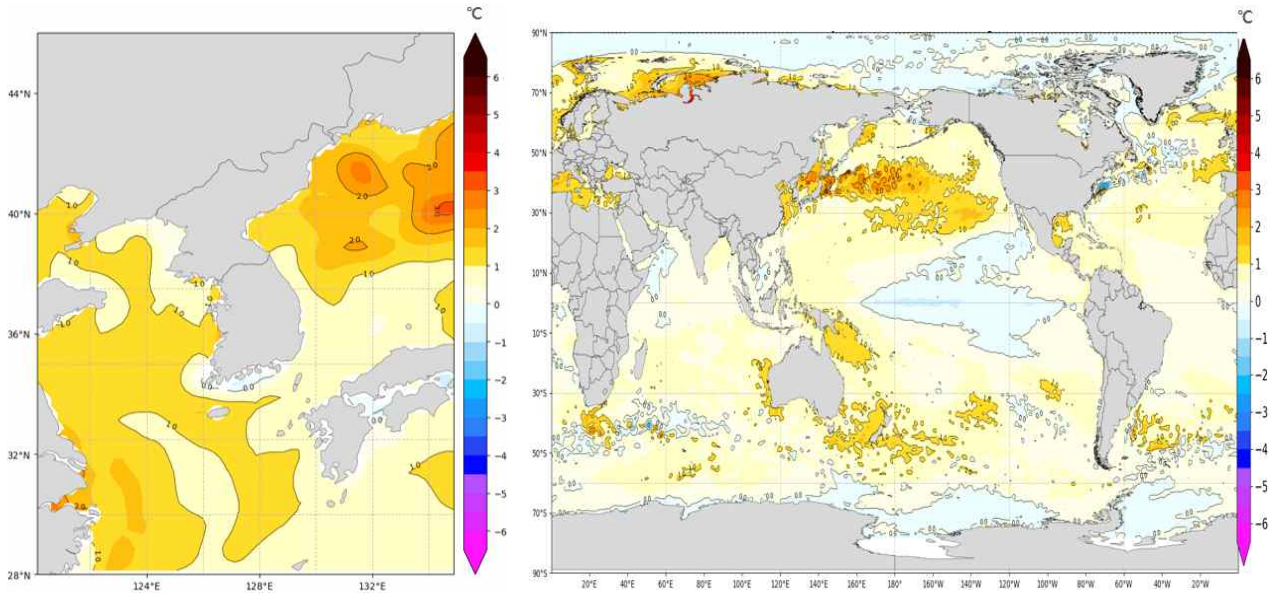
【표 2】 최근 10년(2016년~2025년) 유의파고 값

(단위: m)

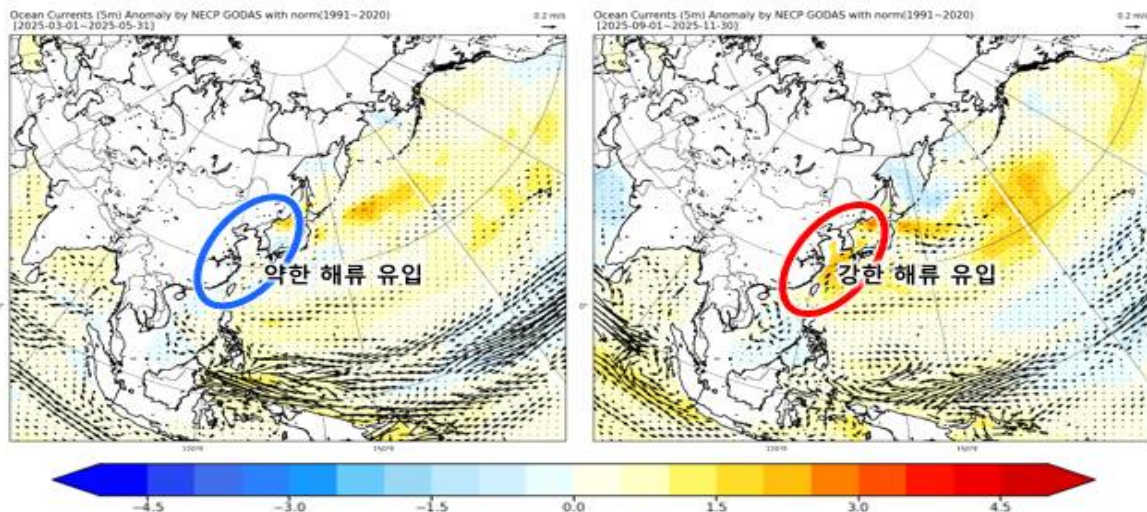
해역	2025년(a)	2024년(b)	작년 차 (a-b)	2016년 이래 순위	최근 10년 유의파고 값	
					최댓값(년도)	최솟값(년도)
전해역 평균	1.02	1.05	-0.03	최고 5위	1.07(2021년)	0.96(2019년)
서해	0.67	0.63	+0.04	최고 1위	0.67(2025년)	0.58(2019년)
남해	1.11	1.21	-0.10	최고 5위	1.22(2021년)	1.05(2017년)
동해	1.28	1.32	-0.05	최저 4위	1.36(2020년)	1.23(2023년)

※ 국가승인통계 기상청 해양기상부이 지점 중 10년(2016~2025년) 이상 관측자료가 확보된 11개 지점³⁾을 활용함

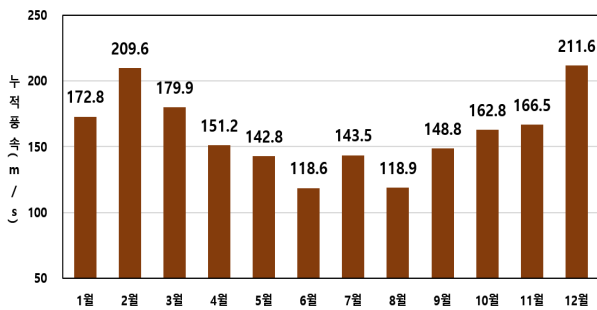
3) (서해) 덕적도, 칠발도, 외연도, 신안 (남해) 거문도, 거제도, 마라도, 추자도 (동해) 울릉도, 동해, 포항



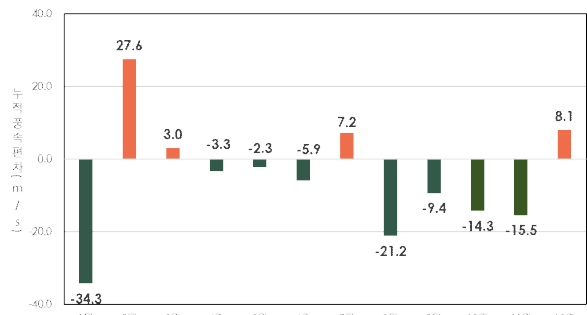
【그림 9】 2025년 해수면 온도 평년대비(1991~2020년) 편차 분포도: 우리나라 주변 해역(좌) 및 전지구(우)
 ※ 자료출처 : NOAA OISSTv2 (Optimum Interpolation Sea Surface Temperature version2)



【그림 10】 평년대비(1991~2020년) 표층해류(5m) 편차 분포도: 봄철(좌), 가을철(우)
 ※ 자료출처 : NCEP GODAS



【그림 11】 2025년 월별 누적풍속⁴⁾



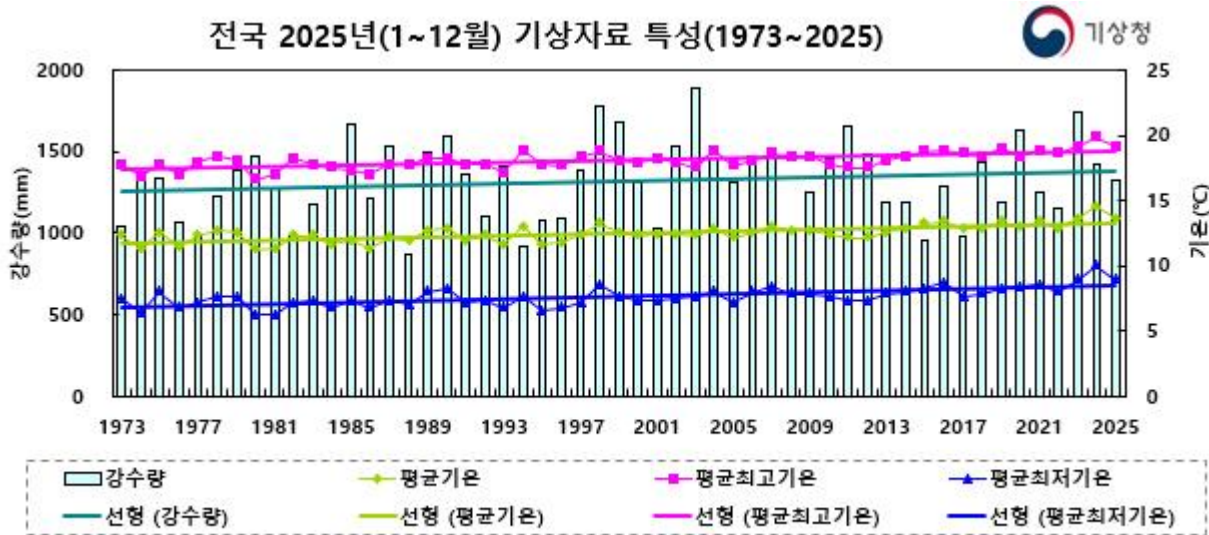
【그림 12】 최근 10년(2016~2025년) 대비 월별 누적풍속 편차

4) 누적풍속: 일평균 풍속을 해당 월 동안 누적한 값으로, 바람의 지속성과 규모를 고려하기 위해 사용함

붙임 6

2025년 전국의 기상자료

□ 연 평균기온, 평균 최고기온, 평균 최저기온, 강수량(1973-2025년)



□ 평년대비 기상요소 값

요소(단위)	2025년 (a)	2024년 (b)	연평균값 (1991-2020) (c)	작년차 (a-b)	평년차 (a-c)	1973년 이래 순위
평균기온(°C)	13.7	14.5	12.5	-0.8	1.2	최고 2위
평균 최고기온(°C)	19.1	19.7	18.2	-0.6	0.9	최고 3위
평균 최저기온(°C)	8.9	9.9	7.7	-1.0	1.2	최고 2위
폭염일수(일)	29.7	30.1	11.0	-0.4	18.7	최고 3위
열대야일수(일)	16.4	24.5	6.6	-8.1	9.8	최고 4위
강수량(mm)	1325.6	1416.4	1331.7	-90.8	-6.1	최고 26위
강수일수(일)	109.0	114.5	105.6	-5.5	3.4	최고 19위
1시간강수량 30mm이상일수(일)	2.5	2.7	1.9	-0.2	0.6	최고 6위
일강수량 80mm이상일수(일)	2.1	2.4	2.4	-0.3	-0.3	최저 21위
상대습도(%)	70	72	68	-2.0	2.0	최고 22위
일조시간(시간)	2419.4	2342.1	2226.8	77.3	192.6	최고 9위
운량(할)	4.8	5.1	4.9	-0.3	-0.1	최저 10위
평균풍속(m/s)	1.8	1.7	2.0	0.1	-0.2	최저 3위

2025년 지점별 연통계값 순위 경신 현황(5순위 이내)

* 10년 이상 관측한 종관기상관측지점(92개소)

□ 연 평균기온 최고 순위

(단위: °C)

번호	지점		1위		2위		3위		4위		5위	
	지점명	관측개시	연도	값	연도	값	연도	값	연도	값	연도	값
90	속초	1968.01.01.	2024	14.1	2025	13.8	2019	13.8	2023	13.6	2020	13.3
95	철원	1988.01.01.	2024	12.3	2025	11.5	2023	11.5	2021	11.3	1998	11.3
98	동두천	1998.02.01.	2024	13.2	2016	12.6	2023	12.5	2015	12.4	2025	12.3
99	파주	2001.12.07.	2024	12.5	2023	11.7	2016	11.7	2015	11.6	2025	11.5
100	대관령	1971.07.15.	2024	8.9	2025	8.5	2023	8.5	2019	8.1	2016	8.1
101	춘천	1966.01.01.	2024	13.3	2015	12.5	2025	12.4	2023	12.4	2021	12.4
102	백령도	2000.11.01.	2024	13.2	2025	12.5	2023	12.5	2021	12.5	2020	12.1
104	북강릉	2008.07.28.	2024	14.2	2025	14.0	2023	13.9	2019	13.6	2022	13.1
105	강릉	1911.10.03.	2023	15.5	2024	15.3	2025	15.2	2022	14.7	2019	14.7
106	동해	1992.05.01.	2024	14.7	2023	14.4	2025	14.3	2016	14.2	2017	14.1
108	서울	1907.10.01.	2024	14.9	2025	14.1	2023	14.1	1998	13.8	2021	13.7
112	인천	1904.08.29.	2024	14.2	2025	13.4	2023	13.4	2021	13.4	2016	13.3
114	원주	1971.09.06.	2024	14.5	2015	13.6	2023	13.5	2025	13.4	2016	13.4
115	울릉도	1938.08.10.	2024	14.7	2023	14.6	2025	14.5	2019	13.7	2022	13.6
121	영월	1994.12.01.	2024	13.4	2023	12.4	2016	12.4	2015	12.4	2025	12.2
127	충주	1972.01.01.	2024	13.8	2025	12.9	2023	12.9	2016	12.9	2015	12.7
129	서산	1968.01.01.	2024	14.1	2023	13.3	2025	13.2	2021	13.2	2016	12.9
130	울진	1971.01.12.	2024	14.5	2025	14.2	2023	14.1	2019	13.9	2007	13.7
131	청주	1967.01.01.	2024	15.6	2025	14.8	2023	14.8	2021	14.4	2019	14.2
133	대전	1969.01.01.	2024	14.9	2025	14.4	2021	14.3	2023	14.0	2019	14.0
135	추풍령	1937.01.11.	2024	13.5	2023	12.8	2025	12.7	1994	12.7	1998	12.5
136	안동	1973.01.01.	2024	14.2	2025	13.4	2023	13.3	2016	13.2	1998	13.0
137	상주	2002.01.01.	2024	14.6	2025	13.9	2023	13.9	2016	13.8	2015	13.7
138	포항	1943.01.01.	2024	16.2	2025	15.7	2023	15.7	2019	15.5	1994	15.4
140	군산	1968.01.01.	2024	14.8	2025	14.0	2023	13.9	2021	13.9	2016	13.8
143	대구	1907.01.31.	2024	15.8	1994	15.2	2025	15.1	2023	15.1	2013	15.0
146	전주	1918.06.23.	2024	15.8	2025	15.0	2023	14.8	2021	14.6	1998	14.6
152	울산	1932.01.06.	2024	15.6	2004	15.2	1998	15.1	2025	15.0	2023	15.0
156	광주	1939.05.01.	2024	16.0	2023	15.3	2025	15.2	2021	15.1	2016	15.0
159	부산	1904.04.09.	2024	16.7	2025	16.0	2023	16.0	1998	15.8	2021	15.7
165	목포	1904.03.25.	2024	15.7	2025	15.1	2021	15.1	2023	14.9	1994	14.9
168	여수	1942.03.01.	2024	16.3	2021	15.7	2023	15.5	2025	15.4	2019	15.4
169	흑산도	1997.01.01.	2024	15.8	2021	15.3	2025	15.1	2023	14.3	2020	14.1
170	완도	1971.01.31.	2024	16.5	2025	15.6	2023	15.6	2021	15.6	2022	15.2
172	고창	2010.12.01.	2025	14.1	2021	14.0	2016	14.0	2019	13.4	2015	13.4
184	제주	1923.05.01.	2024	18.2	2025	17.6	2023	17.5	2021	17.5	2022	17.0
185	고산	1988.01.01.	2024	17.3	2021	17.0	2025	16.8	2023	16.6	2022	16.4
188	성산	1971.07.15.	2024	17.4	2025	16.7	2023	16.7	2021	16.7	2003	16.5
189	서귀포	1961.01.01.	2024	18.3	2025	18.0	2004	17.8	2023	17.7	2021	17.5
201	강화	1972.01.11.	2024	12.9	2021	12.3	2019	12.2	2025	12.1	2023	12.1
202	양평	1972.01.11.	2024	13.9	2023	13.1	2025	13.0	2016	12.9	2015	12.9
203	이천	1972.01.11.	2024	13.9	2025	13.1	2023	13.1	1994	13.0	2021	12.7
211	인제	1971.12.01.	2024	12.5	2023	11.8	2025	11.4	2021	11.4	2020	11.2
212	홍천	1971.09.27.	2024	13.0	2016	12.3	2015	12.2	2025	12.1	2023	12.1
216	태백	1985.08.01.	2024	10.7	2025	10.4	2023	10.0	2019	9.9	2016	9.8
217	정선군	2010.08.06.	2024	12.2	2025	11.5	2023	11.5	2016	11.5	2021	11.4
221	제천	1972.01.11.	2024	12.4	2025	11.4	2023	11.4	2016	11.3	2021	11.2
226	보은	1972.01.09.	2024	13.5	2025	12.6	2023	12.6	2016	12.3	2019	12.2
232	천안	1972.01.08.	2024	13.8	2025	13.0	2023	13.0	2015	13.0	2014	12.8

지점			1위		2위		3위		4위		5위	
번호	지점명	관측개시	연도	값	연도	값	연도	값	연도	값	연도	값
235	보령	1972.01.24.	2024	14.8	2025	14.1	2023	13.9	2021	13.8	2016	13.6
236	부여	1972.01.09.	2024	14.4	2023	13.7	2025	13.5	1998	13.4	2021	13.3
238	금산	1972.01.09.	2024	14.1	2025	13.5	2023	13.0	2021	12.9	2016	12.7
243	부안	1972.03.01.	2024	15.1	2025	14.5	2023	14.3	2021	14.0	2007	13.9
244	임실	1970.06.02.	2024	14.0	2023	13.1	2025	13.0	2021	12.5	2016	12.5
245	정읍	1970.01.05.	2024	15.2	2025	14.5	2016	14.3	2023	14.2	2015	14.1
247	남원	1972.01.04.	2024	14.8	2025	13.8	2023	13.8	2016	13.5	2021	13.4
248	장수	1988.01.01.	2024	12.8	2023	12.0	2025	11.9	2016	11.7	2021	11.6
251	고창군	2007.11.01.	2024	15.0	2025	14.3	2016	14.3	2023	14.1	2021	14.0
254	순창군	2008.07.16.	2024	14.7	2023	13.8	2025	13.7	2021	13.6	2015	13.3
255	북창원	2008.12.26.	2024	16.9	2025	16.1	2023	16.1	2021	15.8	2022	15.4
257	양산시	2008.12.26.	2024	16.8	2023	16.0	2025	15.6	2021	15.4	2019	15.4
258	보성군	2010.02.08.	2024	15.8	2023	15.0	2021	15.0	2025	14.9	2016	14.7
259	강진군	2009.11.10.	2024	15.8	2025	15.1	2023	15.0	2021	14.8	2022	14.5
260	장흥	1972.01.21.	2024	15.3	2025	14.5	2023	14.4	2016	14.3	2021	14.2
261	해남	1971.02.03.	2024	15.6	2025	14.7	2023	14.6	1998	14.5	1990	14.3
262	고흥	1972.01.22.	2024	15.9	2025	14.7	2023	14.5	1998	14.4	1990	14.4
263	의령군	2010.06.21.	2024	15.6	2023	14.5	2021	14.3	2019	14.0	2025	13.9
264	함양군	2010.06.21.	2024	14.7	2025	13.8	2023	13.8	2016	13.6	2021	13.3
266	광양시	2011.01.01.	2024	16.2	2023	15.5	2021	15.5	2025	15.4	2019	15.4
268	진도군	2014.05.09.	2024	15.5	2025	14.7	2023	14.6	2016	14.5	2020	14.2
271	봉화	1988.01.01.	2024	12.8	2023	11.6	1994	11.2	2025	11.1	2019	11.0
272	영주	1972.11.28.	2024	13.4	2025	12.5	2015	12.5	2023	12.4	1998	12.4
273	문경	1973.01.01.	2024	13.9	2025	13.2	2023	13.2	2019	12.9	1978	12.9
276	청송군	2010.09.01.	2024	13.0	2025	12.4	2023	12.0	2016	11.8	2019	11.7
277	영덕	1972.01.03.	2024	14.6	2019	14.3	2025	14.2	2023	14.1	2016	13.8
278	의성	1973.01.01.	2024	13.9	2025	13.2	2023	12.9	2019	12.9	2016	12.7
279	구미	1973.01.01.	2024	15.2	2025	14.5	2023	14.4	2019	14.2	2016	14.2
281	영천	1972.01.21.	2024	14.7	2019	14.1	2025	14.0	2023	13.9	2016	13.9
283	경주시	2010.08.06.	2024	15.3	2025	14.6	2023	14.5	2019	14.1	2016	14.0
284	거창	1972.01.24.	2024	13.5	2007	13.1	2025	13.0	2023	12.9	2021	12.8
285	합천	1973.01.01.	2024	15.4	2025	14.6	2023	14.4	2007	14.3	2004	14.0
288	밀양	1973.01.01.	2024	15.8	2025	15.1	2023	15.0	2016	14.7	2022	14.6
289	산청	1972.03.30.	2024	14.7	2025	13.9	2023	13.9	2016	13.8	2007	13.8
294	거제	1972.01.24.	2024	16.0	2019	15.6	2016	15.6	2023	15.3	2025	15.2
295	남해	1972.01.24.	2024	16.0	2023	15.3	2025	15.2	2019	15.2	2004	15.2

□ 연 평균 최고기온 최고 순위

(단위: °C)

지점			1위		2위		3위		4위		5위	
번호	지점명	관측개시	연도	값	연도	값	연도	값	연도	값	연도	값
90	속초	1968.01.01.	2024	18.1	2019	18.0	2025	17.9	2023	17.8	2004	17.6
100	대관령	1971.07.15.	2024	14.1	2023	14.0	2025	13.8	2019	13.6	2016	13.5
101	춘천	1966.01.01.	2024	19.1	2025	18.4	2023	18.4	2021	18.4	2015	18.4
102	백령도	2000.11.01.	2024	16.4	2021	15.8	2025	15.6	2023	15.6	2019	15.3
104	북강릉	2008.07.28.	2025	18.8	2024	18.5	2023	18.2	2019	17.9	2015	17.6
105	강릉	1911.10.03.	2023	20.0	2025	19.6	2024	19.5	2019	19.4	2022	19.3
106	동해	1992.05.01.	2024	19.1	2025	18.9	2023	18.5	2017	18.0	2016	18.0
108	서울	1907.10.01.	2024	19.5	2023	18.7	2015	18.7	2025	18.6	2021	18.5
114	원주	1971.09.06.	2024	19.5	2015	19.1	2004	19.0	2025	18.8	2023	18.7
115	울릉도	1938.08.10.	2023	17.8	2024	17.7	2025	17.5	2000	16.9	1994	16.9
130	울진	1971.01.12.	2025	19.0	2024	18.9	2019	18.7	2023	18.6	2007	18.5
131	청주	1967.01.01.	2024	20.4	2023	19.8	2025	19.7	1994	19.4	2021	19.3
133	대전	1969.01.01.	2024	20.3	2025	20.0	2023	19.8	2021	19.7	1994	19.7
136	안동	1973.01.01.	2024	20.0	2025	19.4	2023	19.4	1994	19.4	2016	19.2

지점			1위		2위		3위		4위		5위	
번호	지점명	관측개시	연도	값	연도	값	연도	값	연도	값	연도	값
137	상주	2002.01.01.	2024	20.1	2023	19.8	2025	19.6	2016	19.6	2015	19.5
138	포항	1943.01.01.	1994	20.2	2024	20.0	2025	19.9	2023	19.8	2019	19.8
140	군산	1968.01.01.	2024	19.4	2023	18.9	2021	18.9	2025	18.8	2016	18.6
143	대구	1907.01.31.	2024	21.2	1994	21.2	2025	20.7	2023	20.7	2022	20.4
146	전주	1918.06.23.	2024	20.8	2025	20.3	2023	20.1	2004	20.0	2021	19.9
155	창원	1985.07.01.	2024	21.1	2025	20.6	1994	20.4	2023	20.2	2004	20.2
156	광주	1939.05.01.	2024	20.9	2023	20.5	2025	20.4	2021	20.3	1994	20.3
159	부산	1904.04.09.	2024	20.9	2025	20.2	2023	20.2	2001	20.0	1994	20.0
162	통영	1968.01.01.	2024	20.6	2023	20.1	2021	20.1	2025	20.0	2004	20.0
168	여수	1942.03.01.	2024	19.7	2021	19.2	1994	19.2	2023	19.1	2025	19.0
169	흑산도	1997.01.01.	2024	19.3	2025	18.9	2021	18.7	2023	17.6	2020	17.4
170	완도	1971.01.31.	2024	21.5	2025	20.9	2023	20.2	2021	19.9	2022	19.8
172	고창	2010.12.01.	2021	19.6	2025	19.4	2016	19.1	2022	19.0	2019	18.9
184	제주	1923.05.01.	2024	21.4	2025	21.0	2023	21.0	2021	21.0	2022	20.5
185	고산	1988.01.01.	2021	20.3	2024	19.9	2025	19.6	2023	19.4	2022	19.4
188	성산	1971.07.15.	2024	20.9	2025	20.4	2023	20.4	2021	20.4	1998	20.3
189	서귀포	1961.01.01.	2025	21.8	2024	21.7	2004	21.5	2007	21.1	2013	20.9
203	이천	1972.01.11.	2024	19.7	1994	19.3	2023	19.1	2016	19.0	2025	18.9
216	태백	1985.08.01.	2024	16.6	2025	16.3	2023	15.8	2019	15.6	2015	15.4
217	정선군	2010.08.06.	2024	19.4	2025	18.7	2023	18.6	2019	17.9	2016	17.9
232	천안	1972.01.08.	2024	19.4	2023	19.0	1994	19.0	2015	18.8	2025	18.7
235	보령	1972.01.24.	2024	19.8	2025	19.2	1994	18.8	2023	18.7	2021	18.5
236	부여	1972.01.09.	2024	20.3	2023	19.9	1998	19.7	2025	19.6	2021	19.5
238	금산	1972.01.09.	2024	20.1	2025	19.6	1994	19.6	2023	19.3	2021	19.2
243	부안	1972.03.01.	2024	20.2	2025	19.6	2023	19.5	2021	19.3	2007	19.2
244	임실	1970.06.02.	2024	19.8	2023	19.3	2025	19.2	2019	19.1	2016	19.1
245	정읍	1970.01.05.	2024	20.7	2025	20.1	1990	19.8	2016	19.7	2015	19.7
247	남원	1972.01.04.	2024	20.5	1998	20.1	2023	19.9	2025	19.8	1999	19.8
248	장수	1988.01.01.	2024	18.8	2023	18.3	2025	18.1	2019	18.0	2016	18.0
251	고창군	2007.11.01.	2024	20.5	2025	19.8	2023	19.8	2016	19.8	2021	19.6
252	영광군	2007.11.26.	2024	20.0	2025	19.5	2023	19.4	2021	19.4	2022	18.8
253	김해시	2008.02.13.	2024	21.7	2023	21.1	2019	21.1	2025	21.0	2009	20.8
254	순창군	2008.07.16.	2024	20.6	2023	19.9	2025	19.8	2021	19.8	2019	19.5
255	북창원	2008.12.26.	2024	22.1	2025	21.4	2023	21.3	2021	21.3	2022	20.7
257	양산시	2008.12.26.	2024	22.3	2023	21.7	2025	21.4	2019	21.3	2022	21.2
258	보성군	2010.02.08.	2024	21.0	2025	20.5	2023	20.5	2021	20.5	2022	20.2
259	강진군	2009.11.10.	2024	21.2	2025	20.7	2023	20.6	2021	20.5	2022	20.3
260	장흥	1972.01.21.	2024	20.8	2025	20.4	2023	20.3	1994	20.2	2021	20.0
261	해남	1971.02.03.	2024	20.7	2025	20.2	2023	20.1	1998	19.8	2021	19.7
262	고흥	1972.01.22.	2024	21.4	2025	20.8	1978	20.3	1994	20.1	1990	20.1
264	함양군	2010.06.21.	2024	21.0	2023	20.6	2025	20.2	2022	20.1	2021	20.1
266	광양시	2011.01.01.	2024	21.4	2025	20.8	2023	20.8	2022	20.6	2021	20.6
268	진도군	2014.05.09.	2024	20.0	2025	19.4	2023	19.3	2022	18.7	2017	18.7
273	문경	1973.01.01.	2024	19.4	2023	19.0	2019	18.9	2025	18.8	1978	18.8
276	청송군	2010.09.01.	2024	20.0	2025	19.5	2023	19.5	2022	18.8	2015	18.7
277	영덕	1972.01.03.	2019	19.9	2024	19.6	2025	19.4	2017	19.3	2023	19.1
278	의성	1973.01.01.	2024	20.9	2019	20.7	2025	20.3	2023	20.3	2018	20.2
279	구미	1973.01.01.	2024	20.9	2025	20.8	2023	20.3	2022	20.0	2021	20.0
281	영천	1972.01.21.	2024	20.5	2019	20.5	1994	20.3	2017	20.2	2025	20.0
283	경주시	2010.08.06.	2024	21.2	2023	20.9	2025	20.8	2019	20.5	2022	20.4
284	거창	1972.01.24.	2024	20.0	2007	20.0	2025	19.9	2023	19.9	2004	19.8
285	합천	1973.01.01.	2024	21.6	2004	21.2	2025	21.1	2007	21.1	2023	20.9
288	밀양	1973.01.01.	2024	21.9	2004	21.7	2025	21.6	2023	21.4	2017	21.2
289	산청	1972.03.30.	2024	20.7	2023	20.3	2019	20.2	2025	20.1	2004	20.1

□ 연 평균 최저기온 최고 순위

(단위: °C)

번호	지점		1위		2위		3위		4위		5위	
	지점명	관측개시	연도	값	연도	값	연도	값	연도	값	연도	값
90	속초	1968.01.01.	2024	10.3	2025	10.0	1979	9.7	2019	9.6	1998	9.6
95	철원	1988.01.01.	2024	6.9	1998	6.2	2025	6.0	2023	5.9	1990	5.7
98	동두천	1998.02.01.	2024	8.4	2025	7.4	2023	7.4	2016	7.3	1998	7.2
99	파주	2001.12.07.	2024	7.3	2023	6.4	2025	6.3	2016	6.2	2021	6.1
100	대관령	1971.07.15.	2024	3.8	1998	3.4	2025	3.3	2023	3.2	2007	3.1
102	백령도	2000.11.01.	2024	10.6	2025	9.9	2023	9.9	2021	9.7	2020	9.7
104	북강릉	2008.07.28.	2024	10.2	2023	9.8	2025	9.5	2019	9.4	2016	9.1
105	강릉	1911.10.03.	2024	11.6	2023	11.4	2025	11.3	2019	10.7	2022	10.6
106	동해	1992.05.01.	2024	10.9	2023	10.6	2016	10.6	2017	10.2	2025	10.1
108	서울	1907.10.01.	2024	11.0	2025	10.1	2023	10.0	1998	9.8	2007	9.7
112	인천	1904.08.29.	2024	11.0	2023	10.2	2025	10.1	2021	10.0	2016	10.0
114	원주	1971.09.06.	2024	10.1	2016	8.8	2023	8.7	2025	8.6	2015	8.6
115	울릉도	1938.08.10.	2024	12.2	2025	12.0	2023	11.9	2019	11.1	2021	11.0
119	수원	1964.01.01.	2024	9.7	1998	9.1	2016	9.0	2025	8.8	2015	8.8
127	충주	1972.01.01.	2024	8.7	1990	7.7	2025	7.6	2016	7.5	2023	7.4
129	서산	1968.01.01.	2024	9.6	2025	8.7	2023	8.6	2021	8.4	1990	8.3
130	울진	1971.01.12.	2024	10.5	2025	9.9	2023	9.9	1998	9.7	2019	9.6
131	청주	1967.01.01.	2024	11.5	2025	10.5	2023	10.4	2021	9.9	2020	9.7
133	대전	1969.01.01.	2024	10.4	2025	9.7	2021	9.5	2016	9.4	2020	9.2
136	안동	1973.01.01.	2024	9.1	1998	8.0	2025	7.9	2016	7.9	2023	7.8
137	상주	2002.01.01.	2024	9.9	2016	9.0	2025	8.9	2023	8.7	2015	8.7
138	포항	1943.01.01.	2024	12.7	2023	12.0	2025	11.9	2019	11.8	1998	11.8
146	전주	1918.06.23.	2024	11.6	2025	10.5	2023	10.3	1998	10.3	2016	10.2
156	광주	1939.05.01.	2024	12.0	2025	11.0	2023	11.0	2016	10.9	2021	10.8
159	부산	1904.04.09.	2024	13.4	2023	12.8	1998	12.8	2025	12.6	2019	12.5
165	목포	1904.03.25.	2024	12.6	2021	11.8	2025	11.7	2023	11.6	2016	11.5
169	흑산도	1997.01.01.	2024	13.3	2021	12.8	2025	12.3	1998	12.2	2014	11.9
172	고창	2010.12.01.	2016	9.7	2025	9.3	2021	9.2	2020	8.9	2015	8.8
184	제주	1923.05.01.	2024	15.4	2025	14.6	2021	14.6	2023	14.5	2016	14.4
185	고산	1988.01.01.	2024	15.0	2025	14.3	2021	14.3	2023	14.2	2022	13.9
188	성산	1971.07.15.	2024	14.1	2023	13.3	2021	13.3	2025	13.2	2003	13.2
189	서귀포	1961.01.01.	2024	15.5	2025	14.9	2023	14.8	2021	14.7	2004	14.7
201	강화	1972.01.11.	2024	8.4	2025	7.7	2023	7.6	2021	7.6	2016	7.4
202	양평	1972.01.11.	2024	9.4	2025	8.4	2023	8.2	2021	7.9	2016	7.9
203	이천	1972.01.11.	2024	8.8	2025	7.9	2023	7.6	2021	7.3	2020	7.3
211	인제	1971.12.01.	2024	7.5	2023	6.5	2025	6.3	2021	6.3	2020	6.2
212	홍천	1971.09.27.	2024	8.0	2025	7.1	2023	6.9	2016	6.9	2019	6.6
216	태백	1985.08.01.	2024	5.6	2025	5.1	2020	4.9	2007	4.9	2021	4.8
221	제천	1972.01.11.	2024	7.1	2025	6.0	2006	5.9	2023	5.8	1990	5.8
226	보은	1972.01.09.	2024	8.5	2025	7.3	2023	7.1	2021	6.7	2016	6.7
232	천안	1972.01.08.	2024	8.8	2015	7.9	1990	7.8	2025	7.7	2023	7.7
235	보령	1972.01.24.	2024	10.6	2023	9.7	2025	9.6	2021	9.6	2016	9.5
236	부여	1972.01.09.	2024	9.5	2023	8.4	2025	8.3	1998	8.3	2016	8.2
238	금산	1972.01.09.	2024	8.9	2025	8.1	2021	7.5	2023	7.4	2016	7.3
243	부안	1972.03.01.	2024	11.0	2025	10.0	2023	9.9	2021	9.6	2007	9.6
244	임실	1970.06.02.	2024	8.9	2023	7.8	2025	7.7	2021	7.2	2016	7.0
245	정읍	1970.01.05.	2024	10.7	2016	9.7	2025	9.6	2023	9.5	2015	9.5
247	남원	1972.01.04.	2024	9.9	2025	8.6	2023	8.6	2016	8.5	2021	8.3
248	장수	1988.01.01.	2024	7.6	2025	6.4	2023	6.3	1998	6.3	2016	6.1
251	고창군	2007.11.01.	2024	10.3	2016	9.7	2025	9.3	2015	9.3	2023	9.2
252	영광군	2007.11.26.	2024	10.7	2025	9.8	2023	9.5	2021	9.4	2016	9.2
254	순창군	2008.07.16.	2024	9.7	2025	8.5	2023	8.5	2021	8.4	2020	8.0
255	북창원	2008.12.26.	2024	12.8	2025	11.8	2023	11.7	2021	11.3	2022	11.0
257	양산시	2008.12.26.	2024	12.3	2023	11.2	2025	11.0	2016	10.8	2021	10.7

지점			1위		2위		3위		4위		5위	
번호	지점명	관측개시	연도	값	연도	값	연도	값	연도	값	연도	값
258	보성군	2010.02.08.	2024	11.2	2016	10.1	2023	10.0	2021	10.0	2025	9.9
259	강진군	2009.11.10.	2024	11.2	2025	10.1	2023	10.1	2021	10.0	2016	10.0
260	장흥	1972.01.21.	2024	10.4	2016	9.5	2025	9.1	2023	9.0	2021	9.0
262	고흥	1972.01.22.	2024	11.0	1998	9.7	2023	9.6	2016	9.6	2025	9.4
264	함양군	2010.06.21.	2024	9.3	2025	8.1	2016	8.1	2023	7.9	2021	7.7
268	진도군	2014.05.09.	2024	11.4	2016	10.4	2025	10.2	2023	10.1	2020	10.1
271	봉화	1988.01.01.	2024	7.6	2023	6.1	2020	5.3	2025	5.1	2022	4.9
272	영주	1972.11.28.	2024	8.3	2007	7.3	2025	7.2	1998	7.2	2023	6.9
273	문경	1973.01.01.	2024	9.1	2025	8.1	2023	7.9	1978	7.9	1998	7.6
276	청송군	2010.09.01.	2024	7.2	2025	6.3	2016	6.0	2023	5.8	2019	5.8
277	영덕	1972.01.03.	2024	10.2	2019	9.6	2025	9.5	2023	9.5	2007	9.4
278	의성	1973.01.01.	2024	8.1	2025	7.1	2023	6.7	2016	6.5	2021	6.3
279	구미	1973.01.01.	2024	10.4	2016	9.4	2023	9.3	2025	9.1	2019	9.1
281	영천	1972.01.21.	2024	9.5	2025	8.5	2016	8.5	2023	8.3	2019	8.3
283	경주시	2010.08.06.	2024	10.2	2025	9.1	2023	8.9	2016	8.9	2020	8.7
284	거창	1972.01.24.	2024	8.1	2007	7.4	2016	7.3	2025	7.2	2023	7.0
285	합천	1973.01.01.	2024	10.2	2025	9.1	2023	8.8	2007	8.8	2021	8.5
288	밀양	1973.01.01.	2024	10.8	2025	9.6	2023	9.6	2016	9.5	2021	9.1
289	산청	1972.03.30.	2024	9.7	2016	9.0	2007	8.8	2025	8.7	2023	8.5
294	거제	1972.01.24.	2024	12.2	2016	11.7	2019	11.5	2023	11.4	2025	11.3
295	남해	1972.01.24.	2024	12.2	2025	11.2	2023	11.2	2016	11.1	1998	11.1

□ 연 폭염일수 최다 순위

(단위: 일)

지점			1위		2위		3위		4위		5위	
번호	지점명	관측개시	연도	값	연도	값	연도	값	연도	값	연도	값
90	속초	1968.01.01.	2024	16	2018	15	2025	14	2013	14	2023	13
100	대관령	1971.07.15.	2025	2	2024	0	2023	0	2022	0	2021	0
101	춘천	1966.01.01.	2018	35	2025	32	1994	30	2024	25	2016	24
102	백령도	2000.11.01.	2014	1	2002	1	2025	0	2024	0	2023	0
104	북강릉	2008.07.28.	2025	34	2013	19	2010	16	2024	14	2018	11
105	강릉	1911.10.03.	2025	43	2024	35	1929	31	2013	26	2000	26
106	동해	1992.05.01.	2013	22	2025	21	2024	17	2010	10	1995	10
114	원주	1971.09.06.	1994	33	2025	31	2024	30	2018	29	2016	23
121	영월	1994.12.01.	2025	36	2018	36	2024	30	2016	23	2023	22
127	충주	1972.01.01.	2018	38	2024	34	1994	34	2025	30	2016	29
130	울진	1971.01.12.	2025	16	1995	16	1994	14	2024	13	1973	13
131	청주	1967.01.01.	2025	48	2024	46	2018	40	1994	38	2016	31
133	대전	1969.01.01.	2025	44	2024	43	1994	43	2018	37	2016	29
136	안동	1973.01.01.	2025	46	2024	46	1994	45	2018	40	1973	39
137	상주	2002.01.01.	2025	48	2024	47	2018	47	2016	37	2013	27
138	포항	1943.01.01.	2025	43	1994	38	2013	36	2010	30	1973	30
140	군산	1968.01.01.	2024	27	1994	26	2018	24	2025	21	1978	17
143	대구	1907.01.31.	1994	60	2025	54	2013	54	2024	53	1939	46
146	전주	1918.06.23.	2025	48	2024	46	1939	46	2018	41	1994	40
152	울산	1932.01.06.	1994	40	2013	37	1967	32	1973	29	2025	28
155	창원	1985.07.01.	2024	45	2025	39	2018	36	1994	34	2016	28
156	광주	1939.05.01.	1994	45	2018	43	2025	41	2024	37	1942	34
159	부산	1904.04.09.	2024	22	2018	18	1929	18	1944	17	2025	16
162	통영	1968.01.01.	2024	24	2018	21	2016	13	2025	11	1994	11
165	목포	1904.03.25.	1942	36	1994	34	2018	31	1939	18	2025	17
169	흑산도	1997.01.01.	2024	25	2025	20	2018	6	2013	3	2012	2
170	완도	1971.01.31.	2025	51	2024	48	2013	22	2004	21	2018	20
172	고창	2010.12.01.	2024	39	2025	33	2018	33	2016	24	2012	20
174	순천	2011.04.01.	2018	29	2016	29	2025	28	2017	14	2013	13

지점			1위		2위		3위		4위		5위	
번호	지점명	관측개시	연도	값	연도	값	연도	값	연도	값	연도	값
184	제주	1923.05.01.	2024	42	2025	31	2022	28	2017	23	2013	23
185	고산	1988.01.01.	2018	10	2017	8	2025	7	2024	7	2016	6
188	성산	1971.07.15.	2013	17	2017	11	2016	11	2024	10	2025	8
189	서귀포	1961.01.01.	2024	26	2025	25	2004	17	2013	12	2001	8
192	진주	1969.03.01.	2024	42	2025	37	2018	34	1994	31	2016	27
203	이천	1972.01.11.	2018	37	1994	37	2024	33	2025	30	2016	29
216	태백	1985.08.01.	2018	16	2025	14	2024	6	2013	4	2016	3
217	정선군	2010.08.06.	2025	48	2024	44	2023	30	2018	30	2016	24
221	제천	1972.01.11.	2018	32	2016	23	1994	20	1990	17	2025	15
235	보령	1972.01.24.	2024	30	2018	25	2025	20	1994	20	1984	14
236	부여	1972.01.09.	2024	39	2018	36	2025	34	2000	32	1994	32
238	금산	1972.01.09.	2018	42	2024	39	1994	35	2025	32	2016	32
243	부안	1972.03.01.	2018	38	2024	32	1994	31	2025	30	2016	28
244	임실	1970.06.02.	2018	38	2016	29	1994	26	2025	24	2024	21
245	정읍	1970.01.05.	2024	51	2025	49	1994	40	2018	39	2013	36
247	남원	1972.01.04.	2024	44	2025	40	2018	38	1994	31	2016	30
248	장수	1988.01.01.	2018	25	2025	12	2016	12	1994	12	2024	7
251	고창군	2007.11.01.	2024	44	2025	42	2018	37	2016	36	2012	23
252	영광군	2007.11.26.	2025	39	2018	37	2024	33	2016	28	2013	21
253	김해시	2008.02.13.	2024	51	2025	43	2018	39	2016	35	2010	34
254	순창군	2008.07.16.	2024	44	2025	43	2018	40	2023	27	2013	24
255	북창원	2008.12.26.	2024	59	2025	56	2018	37	2023	28	2021	28
257	양산시	2008.12.26.	2024	61	2025	54	2018	39	2023	32	2017	30
258	보성군	2010.02.08.	2024	41	2025	30	2018	28	2016	21	2013	19
259	강진군	2009.11.10.	2024	49	2025	47	2018	29	2016	23	2022	20
260	장흥	1972.01.21.	2025	37	2024	35	1994	33	1990	27	2018	26
261	해남	1971.02.03.	2024	37	2025	32	2018	28	2016	28	2013	24
262	고흥	1972.01.22.	2025	46	2024	46	1994	32	1990	27	2018	22
263	의령군	2010.06.21.	2024	60	2018	43	2025	38	2023	33	2022	33
264	함양군	2010.06.21.	2024	50	2025	45	2018	38	2013	35	2016	32
266	광양시	2011.01.01.	2024	45	2025	41	2018	34	2016	29	2013	26
268	진도군	2014.05.09.	2024	23	2025	16	2016	15	2018	12	2023	6
271	봉화	1988.01.01.	1994	31	2018	24	2025	22	1997	16	1996	15
272	영주	1972.11.28.	1994	33	2018	31	1973	25	2016	24	2025	21
273	문경	1973.01.01.	2018	38	2025	33	1994	33	1975	32	1973	27
276	청송군	2010.09.01.	2025	54	2024	51	2018	32	2016	26	2023	25
277	영덕	1972.01.03.	2025	33	2013	32	2018	29	2010	29	2024	27
278	의성	1973.01.01.	2024	57	2025	56	1994	56	2018	49	2016	39
279	구미	1973.01.01.	2025	62	1994	53	2024	51	2018	38	2013	33
281	영천	1972.01.21.	1994	51	2025	46	2024	45	2018	40	1973	34
283	경주시	2010.08.06.	2024	59	2025	57	2013	42	2018	38	2022	35
284	거창	1972.01.24.	2025	45	2018	36	1994	33	2024	32	2008	26
285	합천	1973.01.01.	2024	59	2025	54	1994	48	2018	47	2010	43
288	밀양	1973.01.01.	2024	62	2025	60	1994	47	2018	43	2017	38
289	산청	1972.03.30.	2024	43	2025	38	2018	36	1994	32	2016	29
295	남해	1972.01.24.	2018	34	2016	29	2024	27	2004	27	2025	26

□ 연 열대야일수 최다 순위

(단위: 일)

번호	지점		1위		2위		3위		4위		5위	
	지점명	관측개시	연도	값	연도	값	연도	값	연도	값	연도	값
90	속초	1968.01.01.	2025	27	2024	25	1994	18	2013	15	2019	14
95	철원	1988.01.01.	2024	9	2018	8	2022	4	1994	4	2025	3
98	동두천	1998.02.01.	2024	20	2018	16	2016	9	2025	7	2013	7
99	파주	2001.12.07.	2013	16	2024	13	2018	8	2012	7	2025	6
100	대관령	1971.07.15.	2025	0	2024	0	2023	0	2022	0	2021	0
102	백령도	2000.11.01.	2024	10	2013	8	2025	6	2016	5	2010	4
104	북강릉	2008.07.28.	2025	24	2024	18	2018	11	2013	11	2010	11
105	강릉	1911.10.03.	2025	44	2024	37	2022	28	2013	26	2018	25
106	동해	1992.05.01.	2025	24	2024	24	1994	20	2013	17	2018	12
108	서울	1907.10.01.	2024	48	2025	47	1994	36	2016	32	2018	29
112	인천	1904.08.29.	2024	46	2025	41	2016	33	1994	29	2018	27
114	원주	1971.09.06.	2024	28	2025	19	2018	19	2010	16	2016	13
115	울릉도	1938.08.10.	2025	40	2024	30	2023	22	2018	20	2013	16
119	수원	1964.01.01.	1994	37	2024	32	2018	27	2016	26	2025	25
127	충주	1972.01.01.	2024	17	2018	14	2022	9	2025	8	2013	8
129	서산	1968.01.01.	2024	33	1994	25	2025	21	2018	19	2013	17
130	울진	1971.01.12.	2024	19	1995	16	1994	16	2025	15	2018	14
131	청주	1967.01.01.	2024	52	2025	47	2018	36	2023	31	2013	30
133	대전	1969.01.01.	2024	36	2018	35	2025	33	1994	33	2019	23
137	상주	2002.01.01.	2024	17	2018	14	2025	13	2022	10	2019	9
138	포항	1943.01.01.	2025	48	1994	48	2024	47	2018	38	2013	35
140	군산	1968.01.01.	2024	39	1994	37	2018	25	2022	19	2025	18
146	전주	1918.06.23.	2024	41	2025	36	2013	30	1967	29	2018	27
155	창원	1985.07.01.	2024	51	1994	49	1990	38	1985	36	2025	29
156	광주	1939.05.01.	2024	37	1994	37	2010	34	2025	32	2013	31
159	부산	1904.04.09.	2024	55	2025	54	1994	47	2018	37	2010	37
165	목포	1904.03.25.	2025	50	2024	50	2018	38	1994	37	1967	37
168	여수	1942.03.01.	2024	59	2025	46	1994	42	2018	40	2016	31
169	흑산도	1997.01.01.	2024	38	2025	28	2018	24	2012	16	2013	12
170	완도	1971.01.31.	2024	40	2025	28	2018	28	1994	26	2013	24
172	고창	2010.12.01.	2024	34	2022	23	2011	23	2025	19	2012	18
184	제주	1923.05.01.	2024	75	2025	73	2022	56	2013	51	2023	50
185	고산	1988.01.01.	2025	53	2024	51	2018	40	2017	39	2022	38
188	성산	1971.07.15.	2024	60	2025	47	2023	35	2010	35	2016	33
189	서귀포	1961.01.01.	2025	79	2024	68	2013	57	2010	54	2017	47
201	강화	1972.01.11.	1994	13	2024	12	2018	12	2025	11	2022	11
203	이천	1972.01.11.	2024	18	1994	16	2022	10	2018	10	2025	8
216	태백	1985.08.01.	2013	3	2010	1	2025	0	2024	0	2023	0
217	정선군	2010.08.06.	2024	3	2013	3	2025	1	2022	1	2023	0
235	보령	1972.01.24.	2024	36	2025	28	2018	26	2013	23	2010	21
247	남원	1972.01.04.	2024	17	2025	11	2022	11	1972	10	1992	7
252	영광군	2007.11.26.	2024	35	2013	26	2022	24	2010	21	2025	20
254	순창군	2008.07.16.	2024	19	2022	18	2013	18	2025	6	2012	6
255	북창원	2008.12.26.	2024	61	2025	47	2023	36	2022	27	2020	26
257	양산시	2008.12.26.	2024	54	2013	34	2018	33	2025	30	2010	29
259	강진군	2009.11.10.	2024	31	2022	24	2018	22	2025	19	2020	15
266	광양시	2011.01.01.	2024	46	2013	33	2025	30	2018	28	2022	24
271	봉화	1988.01.01.	1994	2	2024	1	2014	1	2025	0	2023	0
276	청송군	2010.09.01.	2024	2	2022	2	2014	1	2025	0	2023	0
277	영덕	1972.01.03.	2013	21	1994	17	2010	15	2025	13	2024	12
278	의성	1973.01.01.	2018	8	2024	6	2022	4	2025	3	2010	3
279	구미	1973.01.01.	2018	17	2024	16	2010	12	2025	11	2022	11
283	경주시	2010.08.06.	2024	23	2022	14	2025	11	2017	10	2018	9
284	거창	1972.01.24.	2018	3	1994	3	2025	2	2022	2	2011	2

지점			1위		2위		3위		4위		5위	
번호	지점명	관측개시	연도	값	연도	값	연도	값	연도	값	연도	값
285	합천	1973.01.01.	2024	30	2010	11	1978	11	2025	9	2022	9
288	밀양	1973.01.01.	2024	33	2025	23	2022	22	2018	16	2017	16

□ 연 강수량 최다 순위

(단위: mm)

지점			1위		2위		3위		4위		5위	
번호	지점명	관측개시	연도	값	연도	값	연도	값	연도	값	연도	값
99	파주	2001.12.07.	2011	2063.3	2010	1827.2	2022	1730.5	2003	1718.1	2025	1620.9
169	흑산도	1997.01.01.	2012	1645.2	2025	1618.0	2018	1516.2	2010	1478.1	2003	1402.4
172	고창	2010.12.01.	2025	1610.0	2020	1554.7	2011	1411.3	2012	1404.1	2018	1316.9
251	고창군	2007.11.01.	2010	1784.8	2020	1671.7	2025	1599.6	2011	1565.8	2012	1535.0
254	순창군	2008.07.16.	2020	2133.7	2023	2097.3	2025	1945.9	2010	1768.0	2012	1607.9

□ 연 강수량 최소 순위

(단위: mm)

지점			1위		2위		3위		4위		5위	
번호	지점명	관측개시	연도	값	연도	값	연도	값	연도	값	연도	값
255	북창원	2008.12.26.	2017	945.7	2022	996.5	2025	1026.0	2015	1101.1	2013	1114.9
257	양산시	2008.12.26.	2017	720.2	2022	932.5	2013	1092.3	2025	1169.9	2015	1236.0
258	보성군	2010.02.08.	2017	918.1	2022	1056.4	2015	1211.6	2025	1262.4	2013	1313.8
266	광양시	2011.01.01.	2017	824.4	2022	1054.7	2015	1205.6	2013	1366.9	2025	1412.3
268	진도군	2014.05.09.	2026	0.9	2017	787.6	2022	903.1	2014	1008.3	2025	1165.2

□ 연 강수일수 최다 순위

(단위: 일)

지점			1위		2위		3위		4위		5위	
번호	지점명	관측개시	연도	값	연도	값	연도	값	연도	값	연도	값
172	고창	2010.12.01.	2012	129	2011	129	2020	123	2015	123	2025	121
243	부안	1972.03.01.	2010	144	1983	137	2012	136	2021	131	2025	130
251	고창군	2007.11.01.	2010	147	2023	144	2012	140	2025	138	2024	137

□ 연 강수일수 최소 순위

(단위: 일)

지점			1위		2위		3위		4위		5위	
번호	지점명	관측개시	연도	값	연도	값	연도	값	연도	값	연도	값
252	영광군	2007.11.26.	2019	108	2022	112	2009	113	2025	119	2013	119
253	김해시	2008.02.13.	2022	74	2013	80	2017	82	2008	85	2025	87
255	북창원	2008.12.26.	2022	67	2017	83	2025	89	2013	89	2019	94
257	양산시	2008.12.26.	2022	68	2017	81	2025	88	2013	92	2021	93
258	보성군	2010.02.08.	2022	81	2013	94	2021	95	2017	96	2025	98
259	강진군	2009.11.10.	2009	10	2022	93	2025	105	2019	106	2017	106
263	의령군	2010.06.21.	2010	63	2022	69	2017	88	2013	90	2025	95
264	함양군	2010.06.21.	2010	78	2022	81	2025	105	2019	108	2017	108
266	광양시	2011.01.01.	2022	74	2017	92	2011	99	2025	100	2018	102

□ 연 평균 상대습도 최대 순위

(단위: %)

지점			1위		2위		3위		4위		5위	
번호	지점명	관측개시	연도	값	연도	값	연도	값	연도	값	연도	값
95	철원	1988.01.01.	2021	79	2020	78	1990	77	2025	75	2024	75
98	동두천	1998.02.01.	2024	74	2025	73	2021	73	2020	73	2023	72
99	파주	2001.12.07.	2025	78	2024	78	2023	78	2022	76	2021	76
104	북강릉	2008.07.28.	2024	67	2016	67	2021	65	2025	64	2023	63
121	영월	1994.12.01.	2003	72	1998	72	2025	71	2013	71	2024	70
221	제천	1972.01.11.	1990	80	1993	78	2024	76	2025	75	1987	75
253	김해시	2008.02.13.	2024	69	2023	68	2021	67	2016	67	2025	66
258	보성군	2010.02.08.	2024	78	2023	76	2025	75	2021	74	2020	73
259	강진군	2009.11.10.	2024	78	2023	76	2016	76	2025	75	2021	74
268	진도군	2014.05.09.	2016	80	2024	79	2015	79	2025	78	2023	78
276	청송군	2010.09.01.	2020	77	2019	75	2024	72	2011	70	2025	69

□ 연 평균 상대습도 최소 순위

(단위: %)

지점			1위		2위		3위		4위		5위	
번호	지점명	관측개시	연도	값	연도	값	연도	값	연도	값	연도	값
138	포항	1943.01.01.	2001	58	1995	58	2025	59	2005	59	2002	59
172	고창	2010.12.01.	2022	69	2021	73	2011	75	2025	76	2019	76
184	제주	1923.05.01.	2009	62	2007	62	2005	63	2025	64	2008	64
252	영광군	2007.11.26.	2008	70	2009	71	2022	72	2017	72	2025	73
283	경주시	2010.08.06.	2022	64	2013	64	2012	64	2025	65	2017	65

□ 연 평균 풍속 최대 순위

(단위: m/s)

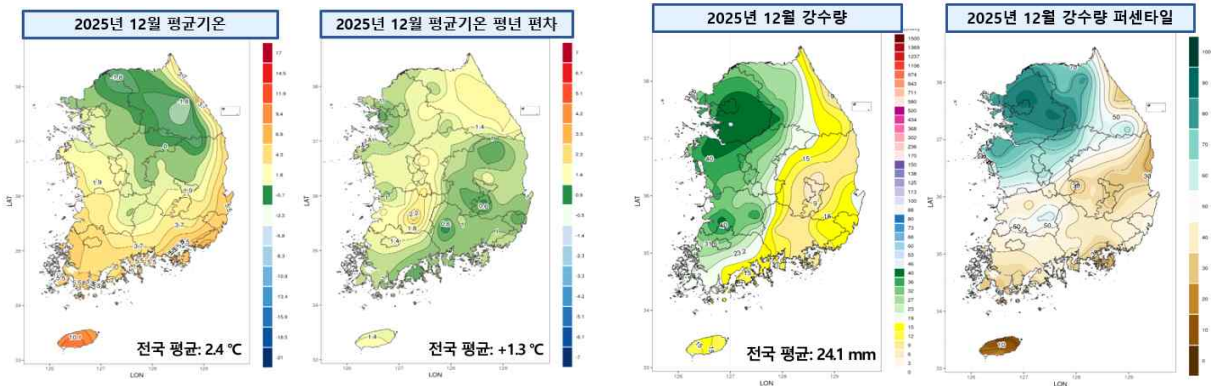
지점			1위		2위		3위		4위		5위	
번호	지점명	관측개시	연도	값	연도	값	연도	값	연도	값	연도	값
119	수원	1964.01.01.	2006	2.1	2004	2.1	2025	2.0	2020	2.0	2005	2.0
169	흑산도	1997.01.01.	1997	6.4	1998	6.1	2025	6.0	1999	6.0	2005	5.8
172	고창	2010.12.01.	2022	2.8	2020	2.8	2012	2.8	2011	2.8	2025	2.7
245	정읍	1970.01.05.	2025	2.0	2024	1.8	2022	1.6	2021	1.6	2020	1.6
263	의령군	2010.06.21.	2022	1.8	2025	1.6	2024	1.6	2023	1.6	2011	1.5
264	함양군	2010.06.21.	2025	1.7	2022	1.7	2021	1.6	2024	1.5	2023	1.5
276	청송군	2010.09.01.	2025	1.9	2021	1.9	2022	1.8	2024	1.7	2023	1.6
283	경주시	2010.08.06.	2011	2.8	2025	2.6	2020	2.6	2012	2.6	2024	2.5
284	거창	1972.01.24.	2013	1.8	2012	1.8	2011	1.8	1973	1.8	2025	1.6

□ 연 평균 풍속 최소 순위

(단위: m/s)

지점			1위		2위		3위		4위		5위	
번호	지점명	관측개시	연도	값	연도	값	연도	값	연도	값	연도	값
98	동두천	1998.02.01.	2025	1.1	2024	1.1	2023	1.1	2003	1.1	2022	1.2
99	파주	2001.12.07.	2025	1.3	2024	1.3	2023	1.3	2022	1.3	2019	1.3
102	백령도	2000.11.01.	2016	3.8	2025	3.9	2024	3.9	2018	3.9	2021	4.0
105	강릉	1911.10.03.	2024	2.1	1996	2.1	2021	2.2	1997	2.2	2025	2.3
130	울진	1971.01.12.	1977	1.9	1976	2.0	1975	2.0	2025	2.2	1974	2.2
131	청주	1967.01.01.	2023	1.3	2019	1.3	2013	1.3	2001	1.3	2025	1.4
137	상주	2002.01.01.	2024	1.2	2025	1.3	2023	1.3	2022	1.4	2021	1.4
156	광주	1939.05.01.	2023	1.2	2024	1.3	2025	1.4	2022	1.4	2021	1.4
172	고창	2010.12.01.	2019	2.4	2017	2.5	2015	2.5	2014	2.5	2025	2.7
192	진주	1969.03.01.	2025	0.7	2024	0.8	2023	0.9	2022	1.0	2021	1.0

지점			1위		2위		3위		4위		5위	
번호	지점명	관측개시	연도	값	연도	값	연도	값	연도	값	연도	값
211	인제	1971.12.01.	2023	1.3	1989	1.3	2025	1.4	2024	1.5	2022	1.5
217	정선군	2010.08.06.	2024	1.3	2025	1.4	2023	1.4	2022	1.5	2016	1.5
232	천안	1972.01.08.	1991	1.1	1989	1.1	2025	1.2	2024	1.2	2023	1.2
236	부여	1972.01.09.	2025	0.6	1996	0.7	1997	0.8	1992	0.8	1991	0.8
238	금산	1972.01.09.	2003	0.9	1991	0.9	1990	1.0	1989	1.0	2025	1.1
243	부안	1972.03.01.	2004	1.4	2003	1.4	2002	1.4	2001	1.4	2025	1.5
248	장수	1988.01.01.	2024	1.3	1989	1.3	2025	1.4	2023	1.4	2022	1.4
252	영광군	2007.11.26.	2024	1.6	2021	1.6	2025	1.7	2023	1.7	2020	1.7
253	김해시	2008.02.13.	2025	1.6	2024	1.6	2023	1.6	2022	1.7	2021	1.7
257	양산시	2008.12.26.	2023	2.0	2025	2.1	2024	2.1	2019	2.1	2022	2.2
258	보성군	2010.02.08.	2017	1.7	2016	2.5	2025	2.6	2023	2.6	2015	2.7
259	강진군	2009.11.10.	2024	1.6	2023	1.6	2025	1.7	2022	1.8	2021	1.8
266	광양시	2011.01.01.	2021	1.7	2020	1.7	2025	1.8	2024	1.8	2023	1.8
268	진도군	2014.05.09.	2025	2.3	2024	2.3	2021	2.3	2019	2.3	2018	2.3
285	합천	1973.01.01.	2024	0.8	2023	0.8	2025	0.9	2022	0.9	2021	0.9



【그림 1】 2025년 12월 전국 평균기온 및 평년 편차, 강수량 및 퍼센타일) 분포도

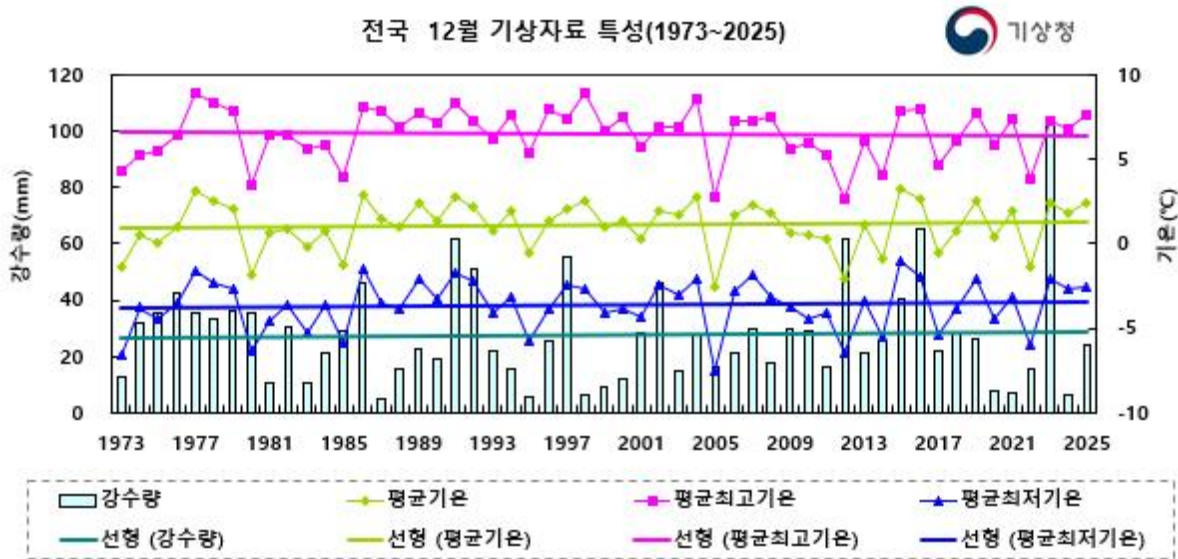


【그림 2】 2025년 12월 일별 전국 평균기온(상), 강수량(하) 시계열

※ 2025년 12월 기후특성에 대한 자세한 내용은 1월 7일 발표 예정인 '월간 기후분석 정보'에서 확인할 수 있음(기후정보포털(<https://www.climate.go.kr>)/기후분석·예측/기후감시·분석/월간 기후분석정보)

5) 퍼센타일(백분위): 평년(1991~2020년) 동일 기간의 강수량을 크기가 작은 것부터 나열하여 가장 작은 값을 0, 가장 큰 값을 100으로 하는 수임(평년 비슷 범위는 33.33~66.67 퍼센타일에 해당하는 구간임)

□ 평균기온, 평균 최고기온, 평균 최저기온, 강수량(1973-2025년)



□ 평년대비 기상요소 값

요소(단위)	2025년 12월(a)	2024년 12월(b)	12월 평년값 (1991-2020) (c)	작년차 (a-b)	평년차 (a-c)	1973년 이래 순위
평균기온(°C)	2.4	1.8	1.1	0.6	1.3	최고 10위
평균 최고기온(°C)	7.6	6.8	6.6	0.8	1.0	최고 14위
평균 최저기온(°C)	-2.6	-2.7	-3.6	0.1	1.0	최고 15위
강수량(mm)	24.1	6.5	28.0	17.6	-3.9	최저 26위
강수일수(일)	7.3	5.0	7.0	2.3	0.3	최고 21위
눈일수(일)	4.4	6.2	5.3	-1.8	-0.9	최저 18위
상대습도(%)	64	60	64	4.0	0.0	최저 18위
일조시간(시간)	180.7	203.4	173.0	-22.7	7.7	최고 21위
운량(할)	3.7	3.6	3.8	0.1	-0.1	최저 19위
평균풍속(m/s)	1.9	1.9	2.0	0.0	-0.1	최저 12위

2025년 12월 지점별 월통계값 순위 경신 현황(5순위 이내)

* 10년 이상 관측한 종관기상관측지점(93개소)

□ 12월 평균기온 최고 순위

(단위: °C)

지점			1위		2위		3위		4위		5위	
번호	지점명	관측개시	연도	값	연도	값	연도	값	연도	값	연도	값
93	북춘천	2016.10.01.	2016	-0.2	2019	-0.7	2023	-1.6	2025	-1.7	2021	-2.2
102	백령도	2000.11.01.	2019	3.7	2021	3.5	2015	3.5	2025	3.2	2024	3.2
104	북강릉	2008.07.28.	2019	4.5	2016	4.5	2015	4.4	2025	3.7	2021	3.3
131	청주	1967.01.01.	1968	2.9	2023	2.5	2015	2.5	2004	2.5	2025	2.4
169	흑산도	1997.01.01.	2025	7.3	2021	7.3	2019	7.3	1998	7.3	2015	7.2
172	고창	2010.12.01.	2015	4.6	2016	4.3	2019	4.0	2025	3.7	2023	3.4
174	순천	2011.04.01.	2015	4.0	2016	3.3	2023	3.0	2025	2.6	2019	2.6
185	고산	1988.01.01.	2025	9.9	2004	9.9	2019	9.8	1996	9.7	1994	9.7
188	성산	1971.07.15.	2002	9.6	2007	9.5	2015	9.2	2016	9.0	2025	8.8
189	서귀포	1961.01.01.	2025	11.0	2004	10.9	2019	10.7	1998	10.7	1994	10.7
217	정선군	2010.08.06.	2015	0.3	2016	0.2	2019	-0.7	2025	-0.8	2021	-0.9
238	금산	1972.01.09.	2015	1.9	1986	1.7	1977	1.7	2025	1.5	2023	1.5
243	부안	1972.03.01.	2015	4.2	2019	4.0	2023	3.9	2025	3.8	1977	3.8
244	임실	1970.06.02.	2023	2.5	2015	2.1	2025	2.0	2004	1.6	2019	1.4
247	남원	1972.01.04.	2015	3.3	2023	2.9	1986	2.7	1977	2.6	2025	2.3
248	장수	1988.01.01.	2015	1.6	2023	1.1	2025	0.9	2016	0.8	2019	0.7
251	고창군	2007.11.01.	2015	4.5	2016	4.3	2025	3.8	2023	3.6	2019	3.6
252	영광군	2007.11.26.	2015	4.3	2025	4.0	2019	4.0	2023	3.7	2024	3.3
253	김해시	2008.02.13.	2015	7.0	2019	5.6	2016	5.6	2025	5.1	2023	5.0
254	순창군	2008.07.16.	2023	2.7	2015	2.6	2025	2.3	2019	2.2	2024	1.5
255	북창원	2008.12.26.	2015	5.7	2023	5.6	2025	5.5	2016	5.1	2024	4.9
257	양산시	2008.12.26.	2015	6.4	2016	5.8	2025	5.4	2023	5.2	2019	5.2
258	보성군	2010.02.08.	2015	5.9	2016	4.8	2025	4.7	2023	4.6	2019	4.6
259	강진군	2009.11.10.	2015	5.6	2016	4.9	2023	4.8	2025	4.5	2019	4.4
264	함양군	2010.06.21.	2015	3.2	2016	2.9	2025	2.5	2024	2.5	2023	2.5
266	광양시	2011.01.01.	2015	6.5	2016	5.9	2019	5.7	2025	5.4	2023	5.2
268	진도군	2014.05.09.	2015	6.7	2016	5.8	2023	5.6	2019	5.4	2025	5.3
276	청송군	2010.09.01.	2015	1.4	2016	1.0	2019	0.3	2023	0.0	2025	-0.1
283	경주시	2010.08.06.	2015	4.7	2016	4.1	2019	3.4	2025	3.3	2024	3.2

□ 12월 평균 최고기온 최고 순위

(단위: °C)

지점			1위		2위		3위		4위		5위	
번호	지점명	관측개시	연도	값	연도	값	연도	값	연도	값	연도	값
102	백령도	2000.11.01.	2019	6.6	2021	6.5	2025	6.2	2015	5.9	2024	5.7
104	북강릉	2008.07.28.	2019	8.9	2016	8.7	2015	8.6	2025	8.5	2021	7.9
106	동해	1992.05.01.	2016	10.5	2015	10.0	2004	9.9	1998	9.7	2025	9.6
162	통영	1968.01.01.	2004	13.2	1998	12.5	1977	12.1	2025	11.6	2008	11.5
169	흑산도	1997.01.01.	2025	10.4	2019	10.1	2021	10.0	2024	9.6	2023	9.6
170	완도	1971.01.31.	1977	11.5	2025	11.2	2016	10.5	2004	10.4	1998	10.4
172	고창	2010.12.01.	2016	8.9	2025	8.8	2019	8.7	2015	8.6	2021	8.3
174	순천	2011.04.01.	2016	9.4	2025	9.2	2015	9.1	2021	9.0	2019	8.9
184	제주	1923.05.01.	1948	13.9	1958	13.4	2025	13.3	1968	13.0	2023	12.9
185	고산	1988.01.01.	2025	13.1	2019	12.8	2004	12.7	1996	12.5	2016	12.3
188	성산	1971.07.15.	1977	13.2	2025	13.0	2016	12.9	1996	12.9	1998	12.8
189	서귀포	1961.01.01.	2025	15.3	1977	14.9	1998	14.8	2004	14.6	1991	14.5
217	정선군	2010.08.06.	2016	5.7	2015	5.4	2025	5.0	2019	4.9	2023	4.5

지점			1위		2위		3위		4위		5위	
번호	지점명	관측개시	연도	값	연도	값	연도	값	연도	값	연도	값
235	보령	1972.01.24.	1977	8.9	1998	8.8	1991	8.6	2004	8.5	2025	8.3
243	부안	1972.03.01.	2000	9.6	1996	9.4	1977	9.4	1998	9.0	2025	8.7
244	임실	1970.06.02.	1977	8.6	2004	8.5	2016	8.0	2025	7.9	1991	7.8
251	고창군	2007.11.01.	2016	9.5	2015	8.6	2025	8.5	2007	8.5	2019	8.2
252	영광군	2007.11.26.	2025	8.9	2019	8.6	2015	8.6	2016	8.5	2021	8.4
253	김해시	2008.02.13.	2015	11.8	2025	11.3	2019	11.2	2016	10.7	2023	10.6
254	순창군	2008.07.16.	2025	8.2	2015	8.2	2023	7.9	2021	7.9	2019	7.9
255	북창원	2008.12.26.	2025	10.8	2023	10.6	2021	10.3	2016	10.3	2015	10.2
257	양산시	2008.12.26.	2015	11.6	2025	11.5	2019	11.5	2016	11.5	2023	11.0
258	보성군	2010.02.08.	2015	10.7	2025	10.6	2021	10.5	2023	10.2	2019	10.2
259	강진군	2009.11.10.	2025	10.5	2016	10.4	2019	10.2	2023	10.1	2021	10.1
260	장흥	1972.01.21.	1998	11.2	1977	11.2	2016	10.6	2025	10.4	2004	10.3
261	해남	1971.02.03.	1998	11.1	2004	10.9	1977	10.9	2025	10.6	1996	10.6
264	함양군	2010.06.21.	2019	9.5	2016	9.5	2021	9.2	2025	8.9	2015	8.9
266	광양시	2011.01.01.	2025	11.1	2019	10.7	2016	10.7	2024	10.6	2023	10.5
268	진도군	2014.05.09.	2025	10.2	2016	10.0	2023	9.9	2015	9.9	2019	9.7
283	경주시	2010.08.06.	2019	10.0	2016	10.0	2015	9.8	2025	9.6	2021	9.5

□ 12월 평균 최고기온 최저 순위

(단위: °C)

지점			1위		2위		3위		4위		5위	
번호	지점명	관측개시	연도	값	연도	값	연도	값	연도	값	연도	값
93	북춘천	2016.10.01.	2022	0.1	2017	1.5	2020	2.9	2025	3.0	2018	3.4

□ 12월 평균 최저기온 최고 순위

(단위: °C)

지점			1위		2위		3위		4위		5위	
번호	지점명	관측개시	연도	값	연도	값	연도	값	연도	값	연도	값
93	북춘천	2016.10.01.	2016	-5.0	2019	-5.4	2025	-6.5	2023	-6.6	2021	-7.5
172	고창	2010.12.01.	2015	0.7	2016	-0.4	2019	-0.6	2023	-0.8	2025	-1.5
202	양평	1972.01.11.	2015	-3.3	2019	-3.4	2007	-3.4	2025	-3.8	2016	-4.0
211	인제	1971.12.01.	2019	-4.2	1991	-4.4	1977	-4.4	2015	-4.6	2025	-4.8
212	홍천	1971.09.27.	2015	-4.3	2019	-4.5	1977	-4.6	2016	-5.0	2025	-5.2
244	임실	1970.06.02.	2023	-2.0	2015	-2.5	2024	-3.3	2025	-3.4	1986	-3.4
252	영광군	2007.11.26.	2015	0.4	2023	-0.4	2019	-0.4	2024	-0.5	2025	-1.1
254	순창군	2008.07.16.	2023	-1.7	2015	-2.0	2019	-2.7	2024	-2.8	2025	-2.9
255	북창원	2008.12.26.	2015	1.6	2023	1.2	2025	0.8	2024	0.8	2016	0.6
258	보성군	2010.02.08.	2015	1.5	2016	-0.2	2023	-0.4	2024	-0.6	2025	-0.9

□ 12월 강수량 최다 순위

(단위: mm)

지점			1위		2위		3위		4위		5위	
번호	지점명	관측개시	연도	값	연도	값	연도	값	연도	값	연도	값
93	북춘천	2016.10.01.	2016	83.1	2023	77.3	2025	30.2	2017	24.5	2018	17.3
98	동두천	1998.02.01.	2023	76.6	2016	67.7	2000	44.5	2025	41.5	2013	34.9
99	파주	2001.12.07.	2023	72.0	2016	62.1	2025	38.5	2012	34.7	2008	31.0
102	백령도	2000.11.01.	2023	74.8	2005	45.5	2012	43.9	2025	38.2	2016	38.2

□ 12월 강수량 최소 순위

(단위: mm)

지점			1위		2위		3위		4위		5위	
번호	지점명	관측개시	연도	값	연도	값	연도	값	연도	값	연도	값
188	성산	1971.07.15.	1987	5.2	1998	6.5	2000	8.0	2024	12.4	2025	13.0
268	진도군	2014.05.09.	2021	10.3	2024	16.1	2022	21.5	2020	21.8	2025	25.8

□ 12월 강수일수 최다 순위

(단위: 일)

지점			1위		2위		3위		4위		5위	
번호	지점명	관측개시	연도	값	연도	값	연도	값	연도	값	연도	값
93	북춘천	2016.10.01.	2023	10	2016	10	2025	8	2019	8	2017	8
95	철원	1988.01.01.	2000	16	2008	11	1992	11	1991	11	2025	10
121	영월	1994.12.01.	2016	12	2019	10	2002	10	2025	9	2023	9
137	상주	2002.01.01.	2014	12	2015	11	2012	11	2025	9	2023	9
155	창원	1985.07.01.	2012	10	2015	9	2025	8	2023	8	2002	8
211	인제	1971.12.01.	2025	12	2023	11	1977	11	1992	10	1982	10
216	태백	1985.08.01.	1991	13	2002	12	1992	11	2025	9	2023	9
217	정선군	2010.08.06.	2016	10	2010	9	2023	8	2019	8	2025	7
253	김해시	2008.02.13.	2023	8	2015	8	2012	7	2025	6	2018	6
263	의령군	2010.06.21.	2012	10	2015	8	2025	7	2023	7	2018	7
264	함양군	2010.06.21.	2015	13	2012	12	2014	11	2025	8	2023	8
294	거제	1972.01.24.	2012	10	2015	8	2002	8	2025	7	2023	7

□ 12월 강수일수 최소 순위

(단위: 일)

지점			1위		2위		3위		4위		5위	
번호	지점명	관측개시	연도	값	연도	값	연도	값	연도	값	연도	값
172	고창	2010.12.01.	2025	8	2021	10	2022	11	2020	11	2016	11
185	고산	1988.01.01.	2004	4	1998	4	2025	5	2000	5	1996	6
252	영광군	2007.11.26.	2007	0	2025	8	2008	8	2020	10	2022	11
259	강진군	2009.11.10.	2024	6	2020	6	2019	6	2021	7	2025	8
268	진도군	2014.05.09.	2019	6	2021	7	2020	7	2016	8	2025	9
276	청송군	2010.09.01.	2024	1	2020	1	2021	3	2017	3	2025	4

□ 12월 평균 상대습도 최대 순위

(단위: %)

지점			1위		2위		3위		4위		5위	
번호	지점명	관측개시	연도	값	연도	값	연도	값	연도	값	연도	값
93	북춘천	2016.10.01.	2019	73	2016	73	2025	72	2023	72	2021	71
99	파주	2001.12.07.	2023	76	2019	76	2013	74	2007	72	2025	71
104	북강릉	2008.07.28.	2023	57	2016	57	2015	53	2025	50	2013	50
257	양산시	2008.12.26.	2016	63	2023	62	2025	59	2021	59	2015	59
276	청송군	2010.09.01.	2019	75	2015	70	2023	69	2025	68	2016	68
283	경주시	2010.08.06.	2015	66	2023	61	2019	61	2016	61	2025	60

□ 12월 평균 상대습도 최소 순위

(단위: %)

지점			1위		2위		3위		4위		5위	
번호	지점명	관측개시	연도	값	연도	값	연도	값	연도	값	연도	값
102	백령도	2000.11.01.	2013	59	2003	59	2014	60	2020	61	2025	62
131	청주	1967.01.01.	2018	55	2024	57	2020	57	2025	58	2017	58
172	고창	2010.12.01.	2022	69	2025	70	2020	71	2018	71	2010	71

지점			1위		2위		3위		4위		5위	
번호	지점명	관측개시	연도	값	연도	값	연도	값	연도	값	연도	값
174	순천	2011.04.01.	2011	62	2025	63	2016	63	2017	64	2020	65
184	제주	1923.05.01.	2024	54	2008	56	2025	58	2007	59	2000	59
243	부안	1972.03.01.	2000	63	2018	66	2017	69	2008	69	2025	70
252	영광군	2007.11.26.	2025	66	2008	67	2010	68	2024	69	2022	69
254	순창군	2008.07.16.	2011	66	2025	68	2018	69	2017	70	2010	70
264	함양군	2010.06.21.	2021	52	2010	59	2020	60	2025	61	2022	62
268	진도군	2014.05.09.	2024	69	2018	69	2025	71	2022	72	2019	72

□ 12월 평균풍속 최대 순위

(단위: m/s)

지점			1위		2위		3위		4위		5위	
번호	지점명	관측개시	연도	값	연도	값	연도	값	연도	값	연도	값
119	수원	1964.01.01.	2005	2.1	1965	2.1	2014	2.0	2025	1.9	2021	1.9
133	대전	1969.01.01.	2002	2.0	1969	1.8	2025	1.7	2008	1.7	2001	1.7
146	전주	1918.06.23.	2025	2.2	2010	2.1	2008	2.0	1925	2.0	1923	1.9
169	흑산도	1997.01.01.	2001	7.8	2025	7.7	2005	7.6	2024	7.5	2014	7.5
172	고창	2010.12.01.	2010	3.6	2014	3.3	2012	3.3	2025	3.1	2018	3.1
245	정읍	1970.01.05.	2025	2.2	2024	1.9	2018	1.8	2021	1.7	1973	1.7
254	순창군	2008.07.16.	2010	1.9	2025	1.8	2009	1.8	2008	1.8	2020	1.7
255	북창원	2008.12.26.	2025	1.9	2024	1.9	2022	1.9	2021	1.8	2012	1.8
261	해남	1971.02.03.	2001	2.6	1992	2.6	2025	2.4	2009	2.4	2005	2.4
268	진도군	2014.05.09.	2018	3.1	2014	3.1	2016	3.0	2025	2.9	2019	2.9
284	거창	1972.01.24.	1973	2.3	2014	2.2	1980	2.1	2013	2.0	2025	1.9

□ 12월 평균풍속 최소 순위

(단위: m/s)

지점			1위		2위		3위		4위		5위	
번호	지점명	관측개시	연도	값	연도	값	연도	값	연도	값	연도	값
93	북춘천	2016.10.01.	2016	0.8	2025	0.9	2020	0.9	2019	0.9	2024	1.0
95	철원	1988.01.01.	2001	0.5	2025	0.9	2022	0.9	2020	0.9	2019	0.9
98	동두천	1998.02.01.	2002	0.5	2022	0.9	2025	1.0	2024	1.1	2006	1.2
99	파주	2001.12.07.	2022	0.9	2024	1.0	2025	1.1	2020	1.1	2019	1.1
102	백령도	2000.11.01.	2025	4.0	2016	4.0	2011	4.0	2015	4.1	2017	4.2
105	강릉	1911.10.03.	2002	2.2	2025	2.7	2023	2.7	2019	2.7	1992	2.7
130	울진	1971.01.12.	1977	1.7	1974	2.1	1976	2.2	2019	2.4	2025	2.5
135	추풍령	1937.01.11.	2006	2.3	2019	2.6	2007	2.6	2025	2.7	2015	2.7
137	상주	2002.01.01.	2025	1.6	2023	1.6	2015	1.6	2019	1.7	2020	1.9
159	부산	1904.04.09.	2025	2.5	2019	2.6	2006	2.7	2004	2.8	2020	2.9
174	순천	2011.04.01.	2015	1.9	2025	2.0	2023	2.0	2019	2.2	2018	2.3
192	진주	1969.03.01.	2024	0.5	2025	0.8	2023	0.8	2019	0.8	2007	0.8
217	정선군	2010.08.06.	2023	1.4	2025	1.5	2016	1.6	2024	1.7	2020	1.7
236	부여	1972.01.09.	1999	0.4	1996	0.4	2025	0.5	1992	0.5	1991	0.5
253	김해시	2008.02.13.	2025	1.7	2023	1.7	2024	2.0	2021	2.0	2022	2.2
257	양산시	2008.12.26.	2019	1.6	2025	1.7	2022	1.8	2018	1.8	2024	1.9
258	보성군	2010.02.08.	2017	2.0	2016	2.1	2023	2.6	2025	2.8	2015	3.0
259	강진군	2009.11.10.	2023	1.6	2025	1.9	2022	1.9	2021	1.9	2024	2.0
266	광양시	2011.01.01.	2019	1.6	2021	1.7	2020	1.8	2018	1.8	2025	1.9
285	합천	1973.01.01.	1979	0.4	2023	0.6	2025	0.7	1997	0.7	1986	0.7

2025년 12월 지점별 일통계값 순위 경신 현황(5순위 이내)

* 10년 이상 관측한 종관기상관측지점(93개소)

□ 12월 일평균기온 최고 순위

(단위: °C)

지점			1위		2위		3위		4위		5위	
번호	지점명	관측개시	일자	값	일자	값	일자	값	일자	값	일자	값
102	백령도	2000.11.01.	2023.12.08.	12.2	2008.12.01.	10.5	2004.12.09.	10.0	2025.12.07.	9.8	2016.12.04.	9.8
104	북강릉	2008.07.28.	2023.12.09.	15.0	2023.12.08.	13.6	2025.12.20.	13.1	2010.12.02.	13.1	2010.12.01.	12.4
106	동해	1992.05.01.	2023.12.09.	16.0	1994.12.01.	13.9	2023.12.08.	13.7	2025.12.20.	13.2	2010.12.02.	13.0
115	울릉도	1938.08.10.	1953.12.01.	16.3	2018.12.03.	15.3	2023.12.09.	15.0	1992.12.07.	14.8	2025.12.20.	14.7
121	영월	1994.12.01.	2023.12.09.	10.6	2023.12.11.	10.3	2023.12.10.	9.7	2018.12.04.	9.7	2025.12.07.	8.7
137	상주	2002.01.01.	2023.12.11.	10.9	2025.12.07.	10.2	2023.12.10.	10.1	2018.12.04.	10.1	2009.12.11.	9.7
216	태백	1985.08.01.	1992.12.07.	11.0	2018.12.03.	9.6	1987.12.28.	9.4	2023.12.09.	9.0	2025.12.20.	8.8
217	정선군	2010.08.06.	2023.12.09.	11.0	2025.12.07.	8.3	2018.12.04.	8.3	2023.12.10.	8.1	2023.12.11.	7.8
264	함양군	2010.06.21.	2018.12.03.	12.7	2018.12.04.	11.7	2023.12.11.	11.3	2023.12.10.	10.7	2025.12.07.	10.2

□ 12월 일최고기온 최고 순위

(단위: °C)

지점			1위		2위		3위		4위		5위	
번호	지점명	관측개시	일자	값	일자	값	일자	값	일자	값	일자	값
102	백령도	2000.11.01.	2023.12.08.	14.6	2004.12.03.	13.8	2025.12.10.	12.7	2025.12.07.	12.6	2024.12.02.	12.4
104	북강릉	2008.07.28.	2023.12.09.	20.3	2023.12.08.	18.3	2010.12.01.	18.1	2010.12.02.	18.0	2025.12.20.	16.6
169	흑산도	1997.01.01.	2023.12.09.	19.0	2025.12.19.	18.8	2018.12.03.	18.5	2024.12.02.	17.6	2023.12.08.	17.5
185	고산	1988.01.01.	2023.12.10.	22.0	2018.12.02.	21.9	2018.12.03.	21.8	2004.12.03.	21.6	2025.12.20.	21.2
188	성산	1971.07.15.	2023.12.09.	22.4	2018.12.03.	22.1	2023.12.10.	21.9	1988.12.08.	21.9	2025.12.20.	21.4
189	서귀포	1961.01.01.	2025.12.20.	22.5	2023.12.10.	22.4	1987.12.29.	21.9	2018.12.03.	21.8	1988.12.08.	21.7
253	김해시	2008.02.13.	2023.12.10.	21.4	2023.12.09.	20.8	2025.12.20.	20.1	2023.12.08.	20.0	2010.12.01.	20.0

□ 12월 일최고기온 최저 순위

(단위: °C)

지점			1위		2위		3위		4위		5위	
번호	지점명	관측개시	일자	값	일자	값	일자	값	일자	값	일자	값
263	의령군	2010.06.21.	2021.12.26.	-0.2	2022.12.23.	-0.1	2025.12.26.	0.0	2023.12.21.	0.0	2023.12.22.	0.4

□ 12월 일최저기온 최고 순위

(단위: °C)

지점			1위		2위		3위		4위		5위	
번호	지점명	관측개시	일자	값	일자	값	일자	값	일자	값	일자	값
115	울릉도	1938.08.10.	1953.12.01.	14.2	2023.12.09.	12.8	2025.12.20.	12.6	2018.12.03.	12.2	1992.12.07.	11.6
217	정선군	2010.08.06.	2023.12.09.	3.8	2016.12.22.	3.5	2025.12.07.	3.4	2023.12.14.	3.4	2023.12.11.	3.4

□ 12월 일최저기온 최저 순위

(단위: °C)

지점			1위		2위		3위		4위		5위	
번호	지점명	관측개시	일자	값	일자	값	일자	값	일자	값	일자	값
268	진도군	2014.05.09.	2021.12.27.	-8.6	2021.12.26.	-8.3	2023.12.22.	-7.7	2020.12.31.	-6.3	2025.12.27.	-6.1

□ 12월 일강수량 최다 순위

(단위: mm)

지점			1위		2위		3위		4위		5위	
번호	지점명	관측개시	일자	값	일자	값	일자	값	일자	값	일자	값
115	울릉도	1938.08.10.	1942.12.08.	79.0	1941.12.11.	66.9	1958.12.26.	64.2	1942.12.05.	62.4	2025.12.25.	61.8

□ 12월 일평균상대습도 최소 순위

(단위: %)

지점			1위		2위		3위		4위		5위	
번호	지점명	관측개시	일자	값	일자	값	일자	값	일자	값	일자	값
93	북춘천	2016.10.01.	2018.12.27.	23	2019.12.05.	31	2018.12.07.	32	2021.12.17.	36	2025.12.03.	37
131	청주	1967.01.01.	2009.12.15.	31	2015.12.25.	32	2025.12.08.	33	2009.12.14.	33	2022.12.05.	34
133	대전	1969.01.01.	2022.12.05.	33	2025.12.08.	34	2009.12.15.	36	2022.12.04.	38	2022.12.01.	38
135	추풍령	1937.01.11.	1988.12.21.	27	2018.12.27.	32	1998.12.20.	32	1977.12.19.	32	2025.12.08.	33
136	안동	1973.01.01.	2018.12.27.	23	2017.12.27.	25	2000.12.11.	26	1999.12.11.	27	2025.12.08.	28
137	상주	2002.01.01.	2009.12.15.	23	2018.12.27.	25	2009.12.14.	26	2017.12.27.	27	2025.12.08.	28
138	포항	1943.01.01.	2012.12.27.	18	2012.12.26.	21	2000.12.11.	21	2025.12.26.	22	2011.12.23.	22
192	진주	1969.03.01.	2018.12.27.	17	2022.12.05.	23	2025.12.26.	26	2010.12.24.	26	2008.12.14.	26
217	정선군	2010.08.06.	2018.12.27.	21	2017.12.11.	25	2024.12.06.	27	2025.12.31.	28	2018.12.08.	29
238	금산	1972.01.09.	2018.12.27.	38	2009.12.15.	42	2022.12.05.	44	2025.12.08.	45	2025.12.26.	46
254	순창군	2008.07.16.	2009.12.15.	34	2022.12.05.	40	2022.12.16.	41	2022.12.04.	41	2025.12.08.	43
264	함양군	2010.06.21.	2025.12.26.	24	2022.12.05.	28	2021.12.31.	29	2020.12.19.	30	2010.12.24.	30
279	구미	1973.01.01.	2018.12.27.	26	2009.12.15.	27	2025.12.26.	28	2025.12.08.	29	2017.12.27.	29

□ 12월 일평균풍속 최대 순위

(단위: m/s)

지점			1위		2위		3위		4위		5위	
번호	지점명	관측개시	일자	값	일자	값	일자	값	일자	값	일자	값
169	흑산도	1997.01.01.	2025.12.25.	16.9	2021.12.25.	16.2	2021.12.17.	15.9	1997.12.02.	15.8	1998.12.02.	15.3
255	북창원	2008.12.26.	2021.12.25.	5.1	2025.12.25.	4.4	2021.12.17.	4.3	2022.12.23.	4.1	2012.12.18.	3.8
268	진도군	2014.05.09.	2018.12.27.	8.2	2021.12.25.	7.3	2025.12.25.	6.7	2020.12.30.	6.7	2019.12.31.	6.6
283	경주시	2010.08.06.	2022.12.23.	7.6	2021.12.17.	6.6	2020.12.30.	6.4	2025.12.25.	6.2	2021.12.25.	6.2

□ 12월 일최대풍속 최대 순위

(단위: m/s)

지점			1위		2위		3위		4위		5위	
번호	지점명	관측개시	일자	값	일자	값	일자	값	일자	값	일자	값
104	북강릉	2008.07.28.	2009.12.05.	12.5	2012.12.04.	11.6	2008.12.05.	10.6	2025.12.01.	10.4	2008.12.06.	10.2
169	흑산도	1997.01.01.	2000.12.10.	22.9	2001.12.13.	22.8	2000.12.11.	22.1	1997.12.02.	22.0	2025.12.25.	21.7
245	정읍	1970.01.05.	2016.12.22.	12.3	1976.12.08.	9.5	1999.12.24.	9.3	2025.12.25.	9.1	2024.12.21.	9.1
255	북창원	2008.12.26.	2021.12.17.	10.2	2025.12.25.	9.0	2023.12.16.	8.1	2022.12.22.	8.1	2022.12.01.	8.0
264	함양군	2010.06.21.	2010.12.03.	10.5	2014.12.01.	9.6	2013.12.20.	8.5	2016.12.22.	8.1	2025.12.25.	7.7
283	경주시	2010.08.06.	2021.12.17.	14.2	2025.12.26.	13.2	2010.12.03.	11.8	2022.12.23.	11.4	2020.12.30.	11.4

□ 12월 일최대순간풍속 최대 순위

(단위: m/s)

지점			1위		2위		3위		4위		5위	
번호	지점명	관측개시	일자	값	일자	값	일자	값	일자	값	일자	값
98	동두천	1998.02.01.	2014.12.01.	17.7	1999.12.10.	17.0	2023.12.16.	16.9	2025.12.03.	15.6	2016.12.01.	15.4
104	북강릉	2008.07.28.	2009.12.05.	21.2	2008.12.05.	20.7	2012.12.04.	19.3	2013.12.13.	18.8	2025.12.01.	18.7
245	정읍	1970.01.05.	2016.12.22.	18.4	2025.12.25.	16.6	2024.12.21.	15.4	2017.12.11.	15.1	2012.12.30.	15.1

지점			1위		2위		3위		4위		5위	
번호	지점명	관측개시	일자	값	일자	값	일자	값	일자	값	일자	값
255	북창원	2008.12.26.	2010.12.30.	20.6	2009.12.20.	19.0	2021.12.17.	18.0	2025.12.25.	17.6	2011.12.16.	17.6
261	해남	1971.02.03.	2005.12.17.	27.7	2005.12.21.	25.3	2004.12.05.	24.7	2025.12.25.	23.8	2003.12.20.	23.8
263	의령군	2010.06.21.	2021.12.17.	22.0	2023.12.16.	20.7	2010.12.03.	20.6	2022.12.23.	18.8	2025.12.25.	18.1
264	함양군	2010.06.21.	2014.12.01.	19.7	2010.12.03.	17.9	2013.12.20.	17.3	2025.12.25.	17.2	2017.12.10.	15.8
266	광양시	2011.01.01.	2023.12.16.	18.0	2025.12.25.	17.8	2011.12.01.	16.0	2022.12.23.	15.6	2022.12.13.	15.3
268	진도군	2014.05.09.	2020.12.29.	21.3	2019.12.31.	19.5	2025.12.25.	18.9	2020.12.30.	18.7	2022.12.22.	18.5
283	경주시	2010.08.06.	2021.12.17.	23.7	2012.12.23.	21.3	2025.12.26.	21.2	2022.12.23.	20.6	2010.12.03.	20.6