

배포일시	2019. 7. 1.(월) 15:00 (총 5매)	보도시점	즉 시
담당부서	대전지방기상청 기후서비스과	담당자	과장 김충렬 담당 배철호
		전화번호	070-7850-4171

**<2019년 6월 대전·세종·충남 기상특성>
 기온 변동 크고, 늦은 장마 시작**

- 대전·세종·충남지역 6월 평균기온은 평년¹⁾보다 낮았습니다.
 - 평균기온은 **20.9℃**로 평년(21.4℃)보다 낮았습니다.
- 대전·세종·충남지역 6월 강수량은 평년보다 적었습니다.
 - 강수량은 **71.6mm**로 평년(118.6 ~ 181.4mm)보다 적었습니다.

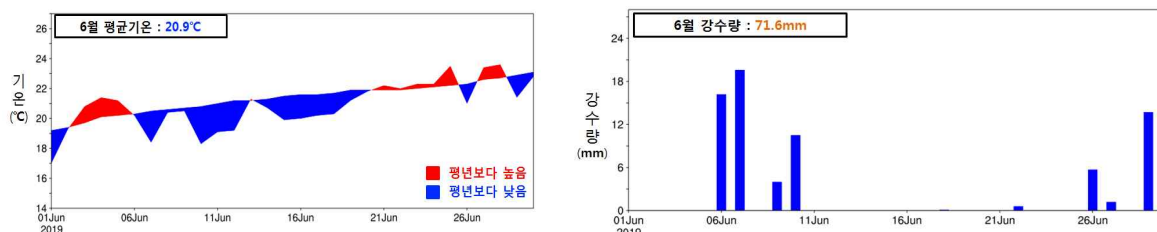


그림 1. 대전·세종·충남지역의 6월 평균기온 및 강수량 일변화 시계열

- 기온과 강수량 개황
 - [기온 개황] 고온현상이 나타났었으나, 기온이 평년보다 낮은 날들이 이어지면서 기온 변동이 다소 컸습니다.
 - [강수량 개황] 장마 전까지 비 또는 소나기가 내렸으나 지역 차가 컸고, 후반에 장마가 시작되었지만 6월 강수량은 평년보다 적었습니다.

1) 평년(1981~2010년, 30년): 기온은 평년 평균, 강수량은 평년 수준에 해당하는 평년 비슷 범위를 의미함

참고 1 대전·세종·충남 2019년 6월 기상특성

□ 기온 변동 큰 가운데 중반에는 선선한 날씨

- [기온 개황] 6월 초·후반에는 고온현상이 나타났으나, 중반에는 평년보다 낮은 날들이 이어지면서 기온 변동이 다소 컸음.
 - － (고온 원인) 3~5일에는 고기압의 영향으로 전국이 맑은 가운데, 고기압의 가장 자리를 따라 남서풍이 유입되고, 낮 동안 강한 일사효과까지 더해져 고온현상이 나타났음. <그림 2 (왼쪽)>
 - － (평년보다 기온이 낮은 원인) 6~18일에는 베링해와 바이칼호 북동쪽 상층(약 5.5km 상공)에 기압능이 발달하여 기압계의 동서흐름이 느려졌음. 그 사이에 위치한 우리나라와 오호츠크해 부근에는 상층 기압골이 위치하여, 차고 건조한 공기가 우리나라로 자주 유입되었음. <그림 2 (오른쪽)>

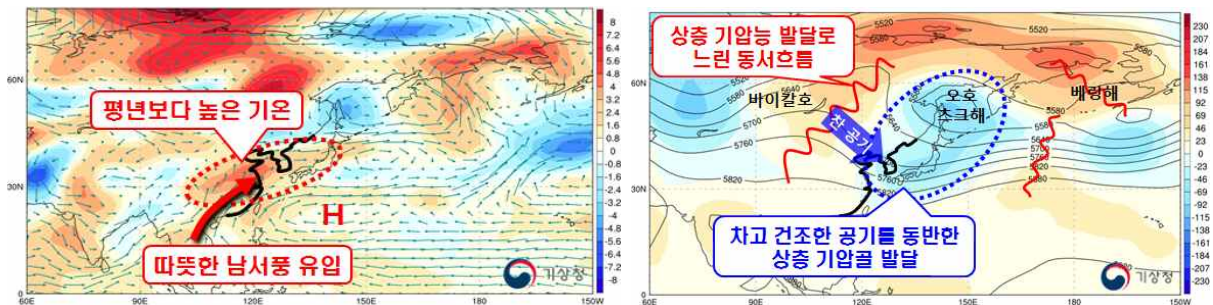


그림 2. (왼쪽) 3~5일 850hPa(약 1.5km 상공) 기온 편차(채색)와 바람, (오른쪽) 6~18일 500hPa(약 5.5km 상공) 고도 편차(채색)와 평균 고도선(실선)
 ※ 빨강/파랑 채색: 평년보다 높/낮은 온도

□ 상층 기압골의 주기적 영향, 후반 장마 시작

- [강수량 개황] 장마 전까지 비 또는 소나기가 내렸으나 지역 차가 컸고, 후반에 장마가 시작되었지만 6월 강수량은 평년보다 적었음.
 - － (장마 시작) 장마전선의 영향으로 26~27일, 29일에 비가 내렸으며, 장마 시작 일은 중부 지방은 1~2일 늦게 시작되었음. ※평년(중부) 장마 시작일 : 6월 24~25일
 ※ 최종 장마시종일은 사후분석을 통해 추후 발표될 예정이며 현재의 분석과 다를 수 있습니다.
 - － (장마 시작 늦은 원인) 베링해와 바이칼호 북동쪽에 상층 기압능이 발달하고, 그 사이에 위치한 우리나라 부근에 찬 공기가 위치하면서 북태평양고기압과 장마전선의 북상이 저지되었음. 특히, 베링해 부근에서는 얼음면적이 평년보다 매우 적어 상층 기압능이 발달하기 좋은 조건이 만들어졌음.



※ 자료 출처: nsidc.org/arcticseaicenews/

그림 3. (왼쪽) 6월 초~중반 우리나라 주변 기압계 모식도, (오른쪽) 5월 북극해 얼음면적 분포도

참고 2 대전·세종·충남 2019년 6월 기온 및 강수량 현황

- 5월 대전·세종·충남 평균기온은 평년보다 낮았고, 강수량은 평년보다 적었음.
 [기온] 평균기온은 20.9℃로 평년(21.4℃)보다 낮았음.
 [강수량] 강수량은 71.6mm로 평년(118.6 ~ 181.4mm)보다 적었음.

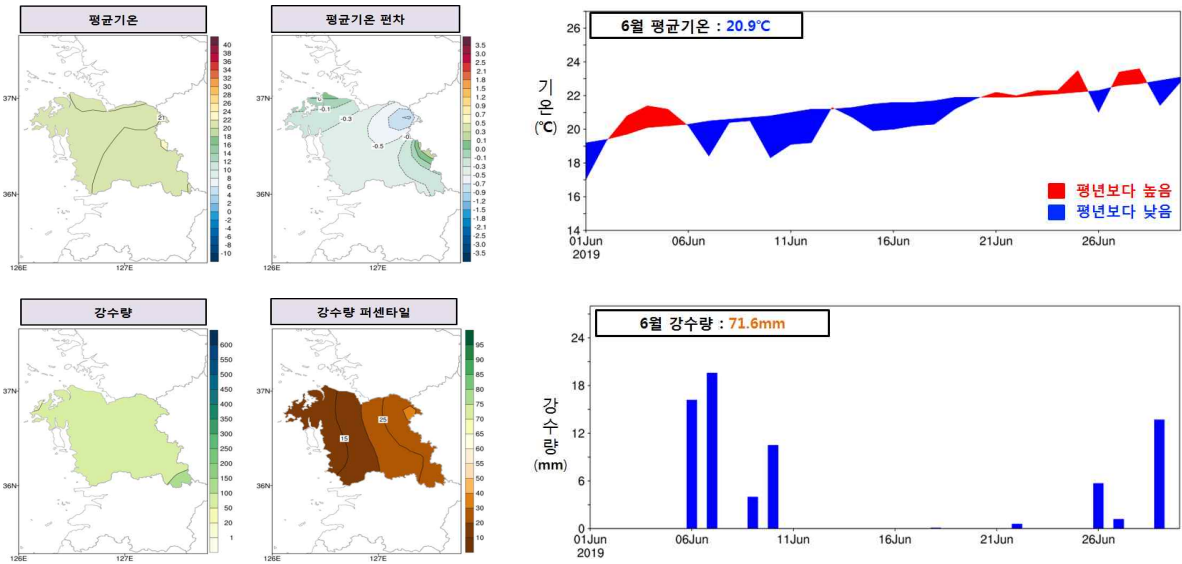


그림 3. 대전·세종·충남지역의 6월 (위) 평균기온과 편차(℃) 분포도 및 일변화 시계열, (아래) 강수량(mm)과 강수량 퍼센타일 분포도 및 강수량(mm) 시계열

※ 퍼센타일(백분위): 평년 동일 기간의 강수량을 크기가 작은 것부터 나열하여 가장 작은 값을 0, 가장 큰 값을 100으로 하는 수임.

※ 강수량의 평년 비슷 범위: 33.33~66.67퍼센타일에 해당하는 구간

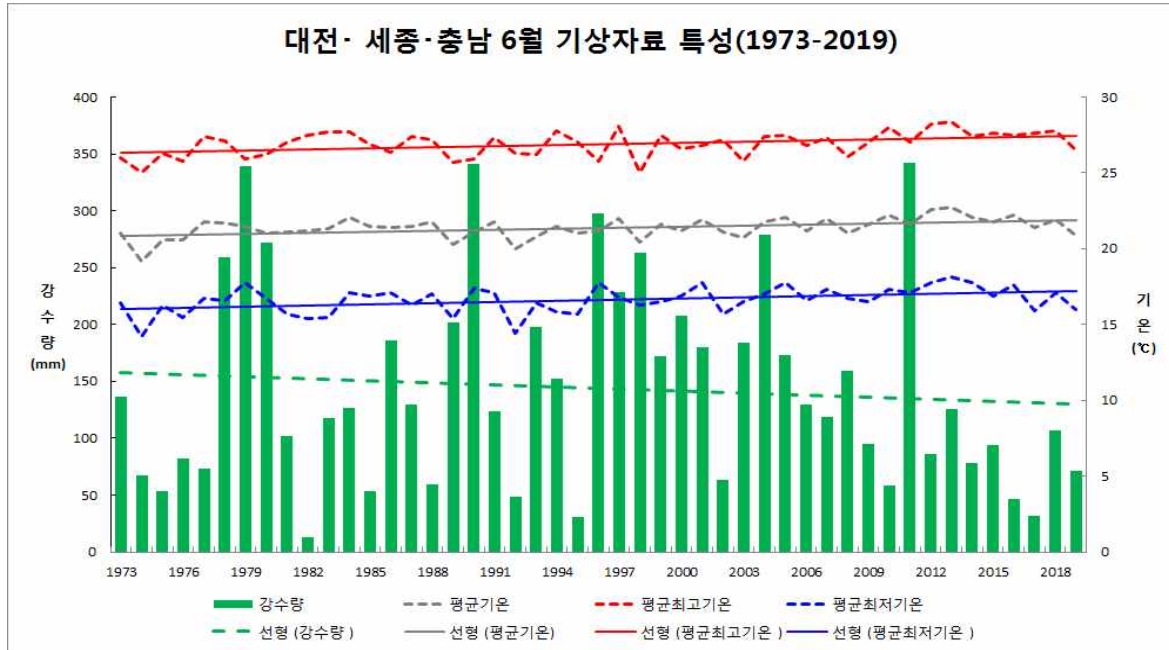
표 1. 대전·세종·충남지역의 6월 기상요소별 순위 (1973년 이후)

구분	평균기온 (편차)	평균최고기온 (편차)	평균최저기온 (편차)	강수량 (퍼센타일)	강수일수 (일)
값	20.9℃ (-0.5℃)	26.5℃ (-0.4℃)	16.0℃ (-0.5℃)	71.6mm (21.6퍼센타일)	6.8일 (-2.2일)
순위	(낮은순) 9위	(낮은순) 16위	(낮은순) 12위	(적은순) 12위	(적은순) 11위
1위	'74년 19.2℃	'98년 25.0℃	'74년 14.2℃	'82년 12.9mm	'82년 4.6일
2위	'92년 20.0℃	'74년 25.0℃	'92년 14.4℃	'95년 30.8mm	'83년 5.0일

※ 같은 극값이 2개 이상 존재할 때는 최근 값을 우선순위로 함(출처: 기후통계지침(2019))

참고 3 대전·세종·충남 6월 기상자료

□ 평균기온, 평균 최고기온, 평균 최저기온, 강수량(1973-2019년)



□ 평년대비 기상요소 값

요소	2019년 6월(a)	2018년 6월(b)	6월 평년값 (1981-2010)(c)	작년차 (a-b)	평년차 (a-c)	1973년 이래순위 (5위 이내)
평균기온(°C)	20.9	21.9	21.4	-1.0	-0.5	-
평균 최고기온(°C)	26.5	27.8	26.9	-1.3	-0.4	-
평균 최저기온(°C)	16.0	17.1	16.5	-1.1	-0.5	-
강수량(mm)	71.6	106.7	149.6	-35.1	-78.0	-
강수일수(일)	6.8	7.4	9.0	-0.6	-2.2	-
일 최고기온 33°C 이상일수(일)	0.2	0.4	0.3	-0.2	-0.1	-