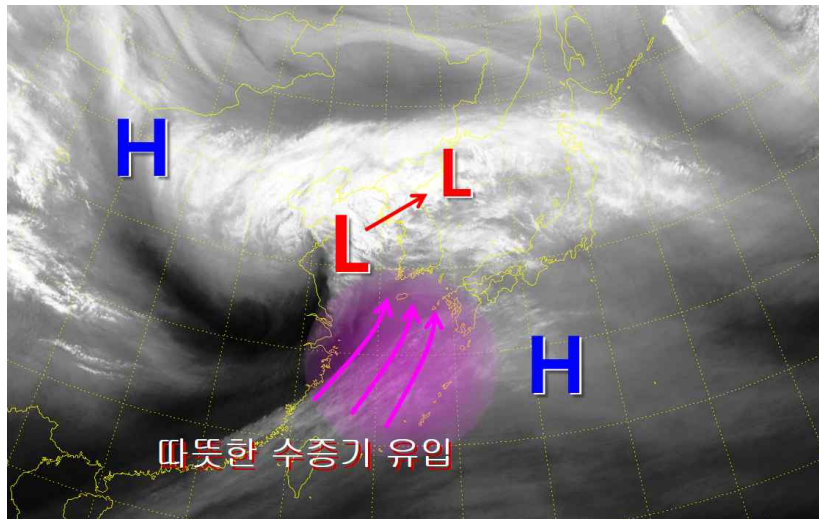


<b>배포일시</b>	2020. 1. 8.(수) 14:00 (총 2매)		<b>보도시점</b>	<b>즉 시</b>	
<b>담당부서</b>	예 보 과 관 측 과	<b>담당자</b>	과 장 김 병 춘 과 장 최 두 수	<b>전화번호</b>	053-282-0124 053-282-0143

**대구·경북 1월 강수량 및 기온 극값 경신**



- (현황) 6~8일 사이 두차례에 걸쳐 저기압이 우리나라를 통과 하면서 대구·경북은 3일간 누적강수량 30~70mm의 다소 많은 비가 내렸고, 일최저기온과 일최고기온도 평년보다 6~13℃ 높은 분포를 보여 관측이래 1월 극값을 경신한 곳이 있습니다.[참고]
- (원인) 우리나라 남쪽과 대만 인근에서 고기압이 큰 규모로 발달하고 북서쪽에서 차가운 고기압이 내려오면서 두 고기압의 경계에 우리나라가 위치한 가운데, 두 고기압 사이로 남서쪽에서 기압골이 올라오면서 온난습윤한 공기가 지속적으로 유입되어 6~8일 사이 기온이 높았고 강수량이 많았습니다.
- (예보) 오늘(8일) 밤부터는 북서쪽에서 찬 바람이 강하게 불어 내일(9일) 아침기온이 경북내륙을 중심으로 오늘보다 10℃ 내외로 떨어지고, 체감온도는 더 낮아 춥겠으니 건강관리에 유의하기 바랍니다.

## 참고 1 1월 지점별 일 최고기온 최고값 경신 현황

- 1월 지점별 일 최고기온 최고값 경신 현황(2020.1.8. 13:00 기준)  
 - 봉화 13.0℃(2위), 영주 12.7℃(3위), 청송군 14.1℃(1위), 구미 14.4℃(3위), 영천 15.1℃(3위), 경주시 16.8℃(1위)

지점			1위		2위		3위		4위		5위	
번호	명	관측개시	날짜	값	날짜	값	날짜	값	날짜	값	날짜	값
271	봉화	1988.01.01.	1988.01.15	13.2	2020.01.07	13.0	2020.01.08	12.0	1994.01.09	12.0	1988.01.14	11.8
272	영주	1972.11.28.	1980.01.28	13.6	1979.01.09	13.4	2020.01.08	12.7	1979.01.26	12.7	1979.01.27	12.6
276	청송군	2010.09.30.	2020.01.08	14.1	2013.01.31	13.5	2016.01.03	13.4	2014.01.29	13.3	2020.01.07	13.1
279	구미	1971.01.01.	2002.01.14	15.3	1980.01.28	14.5	2020.01.08	14.4	1979.01.10	13.8	1979.01.26	13.7
281	영천	1971.01.01.	2002.01.15	15.5	1979.01.10	15.4	2020.01.08	15.1	2016.01.03	14.9	2020.01.07	14.8
283	경주시	2010.08.06.	2020.01.08	16.8	2020.01.07	16.7	2014.01.29	16.4	2016.01.03	16.3	2014.01.30	15.6

\* 일 최고기온 최고: 최고기온 중 가장 높은 기온

## 참고 2 1월 지점별 일 최저기온 최고값 경신 현황

- 1월 지점별 일 최저기온 최고값 경신 현황(2020.1.8. 13:00 기준)  
 - 울릉도 8.2℃(2위), 울진 7.9℃(2위), 상주 4.5℃(3위), 대구 7.2℃(4위), 봉화 4.4℃(2위), 청송군 4.5℃(1위), 영덕 7.1℃(5위), 의성 5.8℃(1위), 구미 5.8℃(3위), 영천 6.2℃(5위), 경주시 7.2℃(1위)

지점			1위		2위		3위		4위		5위	
번호	명	관측개시	날짜	값	날짜	값	날짜	값	날짜	값	날짜	값
115	울릉도	1938.08.10.	1960.01.04	8.8	2020.01.07	8.2	1953.01.10	8.2	1979.01.09	7.8	1996.01.07	7.7
130	울진	1971.01.12.	2002.01.15	9.3	2020.01.08	7.9	2010.01.20	7.5	1972.01.10	7.0	1979.01.08	6.9
137	상주	2002.01.01.	2002.01.15	5.8	2002.01.14	5.5	2020.01.08	4.5	2006.01.30	4.2	2002.01.16	2.7
143	대구	1907.01.31.	2002.01.15	11.0	2002.01.14	9.4	1989.01.09	7.9	2020.01.08	7.2	1989.01.08	7.2
271	봉화	1988.01.01.	1989.01.08	4.7	2020.01.08	4.4	1989.01.09	3.4	1989.01.10	3.1	2002.01.15	3.0
276	청송군	2010.09.30.	2020.01.08	4.5	2012.01.19	1.8	2015.01.26	1.4	2020.01.07	1.2	2018.01.17	1.2
277	영덕	1972.01.03.	2002.01.15	9.1	2002.01.14	7.5	1989.01.08	7.5	1989.01.09	7.2	2020.01.08	7.1
278	의성	1971.01.01.	2020.01.08	5.8	2002.01.15	5.3	1989.01.10	4.5	1973.01.24	4.4	1989.01.09	4.1
279	구미	1971.01.01.	2002.01.15	7.6	2002.01.14	6.5	2020.01.08	5.8	1989.01.09	5.1	1989.01.10	5.0
281	영천	1971.01.01.	2002.01.15	8.5	2002.01.14	8.0	1989.01.08	7.2	1989.01.09	7.0	2020.01.08	6.2
283	경주시	2010.08.06.	2020.01.08	7.2	2015.01.26	4.4	2020.01.07	4.3	2012.01.20	4.3	2017.01.08	4.1

\* 일 최저기온 최고: 최저기온 중 가장 높은 기온

※ 향후 1월 기온 실황에 따라 1월 지점별 일 최고·최저기온 극값은 달라질 수 있으며, 순위가 변동 될 수 있음

### 참고 3

### 1월 지점별 일 강수량 최고값 경신 현황

○ 1월 지점별 일 강수량 최고값 경신 현황(2020.1.8. 13:00 기준)

- 안동 35.4mm(2위), 상주 38.2mm(1위), 포항 62.7mm(1위), 봉화 44.8mm(1위), 영주 58.4mm(1위), 문경 43.5mm(2위), 청송군 39.0mm(1위), 영덕 55.5mm(1위), 의성 31.5mm(1위), 구미 27.2mm(4위), 영천 48.0mm(1위), 경주시 46.5mm(1위)

번호	명	관측개시	1위		2위		3위		4위		5위	
			날짜	값	날짜	값	날짜	값	날짜	값	날짜	값
136	안동	1973.01.01.	2002.01.15	61.0	2020.01.07	35.4	1987.01.02	28.2	1989.01.07	26.6	1973.01.24	24.7
137	상주	2002.01.01.	2020.01.07	38.2	2002.01.15	33.0	2013.01.21	27.0	2002.01.16	20.5	2008.01.11	18.0
138	포항	1943.01.01.	2020.01.07	62.7	1953.01.18	60.9	1998.01.08	55.6	1992.01.31	36.7	1950.01.30	36.0
271	봉화	1988.01.01.	2020.01.07	44.8	2002.01.15	27.0	2008.01.11	20.5	1989.01.07	20.3	1989.01.19	18.3
272	영주	1972.11.28.	2020.01.07	58.4	2013.01.21	37.5	1973.01.24	28.9	2008.01.11	25.5	2002.01.16	25.5
273	문경	1971.01.01.	2002.01.15	46.0	2020.01.07	43.5	2013.01.21	34.5	1974.01.21	34.4	2008.01.11	26.7
276	청송군	2010.09.30.	2020.01.07	39.0	2013.01.21	11.0	2019.01.12	9.5	2018.01.17	8.0	2020.01.06	7.0
277	영덕	1972.01.03.	2020.01.07	55.5	1992.01.06	49.6	2002.01.15	48.5	1987.01.02	42.6	1989.01.11	40.3
278	의성	1971.01.01.	2020.01.07	31.5	1987.01.02	27.4	1973.01.24	26.2	1989.01.07	25.7	2002.01.15	24.5
279	구미	1971.01.01.	1987.01.02	30.9	2001.01.07	30.0	1973.01.24	27.6	2020.01.07	27.2	1989.01.07	27.1
281	영천	1971.01.01.	2020.01.07	48.0	1987.01.02	26.5	1989.01.07	25.2	1973.01.24	25.1	1989.01.19	24.9
283	경주시	2010.08.06.	2020.01.07	46.5	2016.01.29	21.0	2012.01.19	16.0	2013.01.21	15.5	2020.01.06	11.0

\* 일 강수량 최고: 하루동안 내린 최고 누적강수량

※ 향후 1월 강수 실황에 따라 1월 지점별 일강수량 극값은 달라질 수 있으며, 순위가 변동 될 수 있음