

배포일시	2020. 8. 23.(일) 12:00 (총 6매)	보도시점	즉 시
담당부서	예 보 과	담당자	과장 김용상 사무관 심안섭
		전화번호	062-720-0332

[태풍 현황과 전망]

26일 낮~27일 광주·전남 태풍 영향

- 해안 중심 최대순간풍속 시속 200km(초속 55m) 이상 강한 바람
- 광주·전남 50~150mm, 지리산 부근 최대 300mm 매우 많은 비



[26~27일, 태풍 예상경로와 우리나라 주변 예상 기압계]

- (현황) 제8호 태풍 '바비(BAVI)'는 23일(일) 09시 현재 타이완 타이베이 동북동쪽 약 280km 부근 해상에서 시속 14km의 속도로 북동진하고 있습니다. 중심기압은 990hPa, 강풍반경은 약 240km이며, 태풍 중심의 최대풍속은 시속 86km(초속 24m)입니다.
- (전망) 태풍은 26일(수) 오후에 제주도 서쪽해상을 지나 밤에는 서해남부해상으로 이동하겠고, 27일(목) 오전에 서해중부해상까지 북상하여 오후에는 북한 황해도 부근 연안으로 태풍이 상륙할 것으로 예상됩니다.
 - 현재 ① 태풍의 경로에 영향을 줄 수 있는 바람이 매우 약하고, 우리나라 남쪽 해상의 ② 해수면온도가 30℃ 내외(평년 대비 약 1~2℃ 높음)로 매우 높은 가운데, 느린 이동속도로 고수온 해역을 통과하면서 ③ 세력이 급격하게 강해질 것(26일 예상 중심기압 945hPa)으로 예상됨에 따라, 우리나라는 태풍의 위험반원인 오른쪽에 들게 되어 태풍의 영향을 강하게 받을 것으로 전망됩니다.
- (변동성) 앞으로 태풍의 세력이 매우 강해질 것으로 예상되는 가운데, 태풍 우측의 북태평양고기압의 세력 영향과 북서쪽에서 접근하는 건조공기 세력의 상대적인 크기가 유동적이어서 태풍의 이동경로가 다소 서쪽으로 치우치는 등, 변동 가능성이 있으니, 향후 발표되는 태풍정보를 참고하기 바랍니다.

1) 제8호 태풍 '바비(BAVI)'는 베트남에서 제출한 이름으로 산맥의 이름임.

[기상 전망]

□ (강풍 전망) 26일 아침~27일 낮에는 해안을 중심으로 매우 강한 바람(최대순간풍속 시속 144~216km / 초속 40~60m)이 예상되며, 그 밖의 내륙에서도 강한 바람(최대순간풍속 시속 126km/초속 35m 내외)이 불겠으니 풍력발전기, 건설현장, 비닐하우스 등의 시설물 피해 및 안전사고와 농작물 피해에도 각별히 주의하기 바랍니다.

※ 광주·전라남도 강풍 집중 시기 : 26일 낮~27일 아침

□ (강수 전망) 태풍이 점차 북상함에 따라 26일 오전에 남해안부터 비가 시작되어 27일까지 이어지겠습니다.

○ 태풍의 영향을 가장 강하게 받는 시기는 26일 낮~27일 아침으로 예상됩니다. 태풍의 이동경로에 가깝고 지형의 효과를 가장 많이 받는 지리산 부근은 최대 300mm, 그 밖의 광주와 전라남도는 50~150mm의 매우 많은 비가 예상되니, 저지대 침수 및 하수 범람 등에 각별히 유의하기 바랍니다.

○ 특히, 최근 많은 비로 인한 수해복구가 완료되지 않은 상태에서 일부 지역에 다시 매우 많은 비가 내릴 것으로 예상되기 때문에 추가 피해가 없도록 각별한 대비가 필요합니다.

※ 광주·전라남도 호우 집중 시기 : 26일 오후~27일 아침

● 예상강수량(26일~27일)

- 지리산 부근: 100~300mm

- 광주·전라남도: 50~150mm

□ (풍랑 전망) 25일 새벽부터 27일 낮 사이 서해남부와 남해서부 해상에서는 매우 강한 바람과 3~10m의 매우 높은 물결이 예상되니, 해안가 선박 안전사고 및 양식장 피해에 각별히 유의하기 바랍니다.

○ 또한, 높은 물결이 방파제를 넘을 수 있으니 해안도로 및 해안가 저지대에서는 침수 피해를 입지 않도록 대비하기 바랍니다.

첨부 : 태풍 '바비(BAVI)'와 유사한 경로를 가진 과거 태풍 1부

첨 부 태풍 '바비(BAVI)'와 유사한 경로를 가진 과거 태풍

○ 2019년 제13호 태풍 링링(LINGLING)



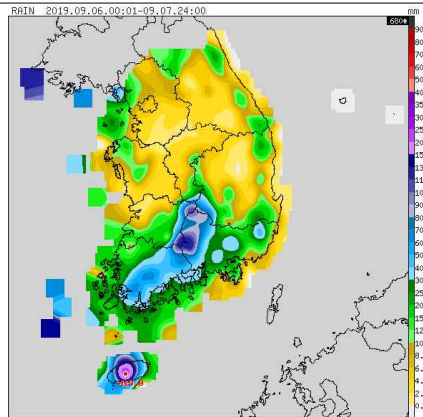
<태풍상황> (9월 7일 00시 기준)

중심기압	950 hPa
최대풍속	43 m/s (154.8km/h)
강풍반경	390 km
강도	강

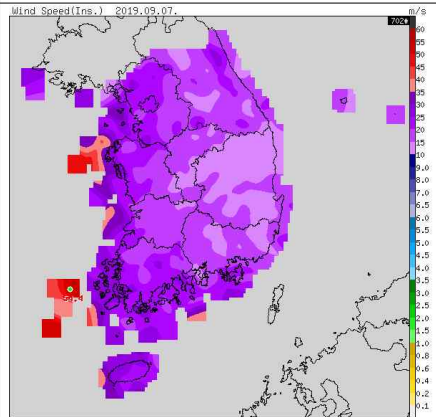
<기상상황>

누적강수량	가거도(신안) 145.0 mm
	성삼재(구례) 135.5 mm
	피아골(구례) 105.5 mm
최대순간풍속	흑산도(신안) 54.4 m/s
	가거도(신안) 52.5 m/s

누적 강수량 (9.6~9.7.)

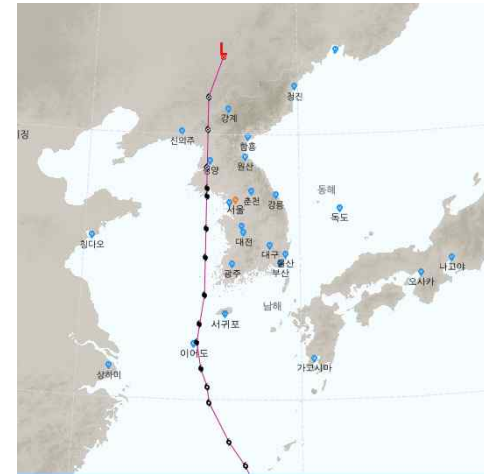


일 최대순간풍속 (9.7.)



○ 2012년 제15호 태풍 볼라벤(BOLAVEN)

<태풍상황> (8월 28일 06시 기준)

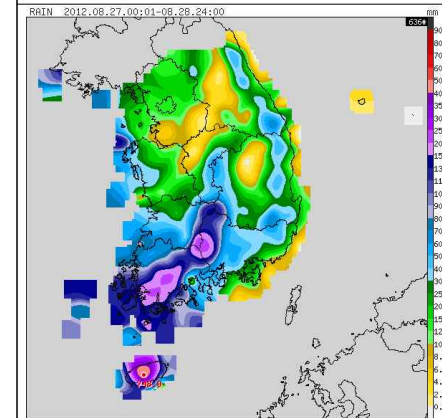


중심기압	960 hPa
최대풍속	40 m/s (144km/h)
강풍반경	450 km
강도	강

<기상상황>

누적강수량	성삼재(구례) 264.0 mm
	이양(화순) 225.0 mm
	강진군 217.5 mm
최대순간풍속	무등봉(광주) 59.5 m/s
	완도 51.8 m/s

누적 강수량 (8.27.~8.28.)



일 최대순간풍속 (8.28.)

