

배포일시	2020. 11. 29.(일) 10:00 (총 1매)		보도시점	즉 시	
담당부서	대구지방기상청 관측과	담당자	과장 주무관	최두수 김종주	전화번호 053-282-0150

포항 오늘(29일) 첫얼음 관측

□ 현황

- 대구와 경상북도는 북서쪽에서 찬공기가 지속적으로 남하하고 밤사이에 지표면 냉각이 더해져 일부지역이 올 가을 들어 가장 낮은 기온분포를 보이며 포항에 첫얼음이 관측되었음

- 포항: 첫얼음 작년보다 9일 늦었고 평년보다 15일 늦었음

※ 대구·경북 주요지점 29일 아침 최저기온(단위: °C)

대구 -0.8 안동 -2.8 구미 -1.1 경주시 -0.9 문경 -2.7 의성 -5.2 청송군 -6.2

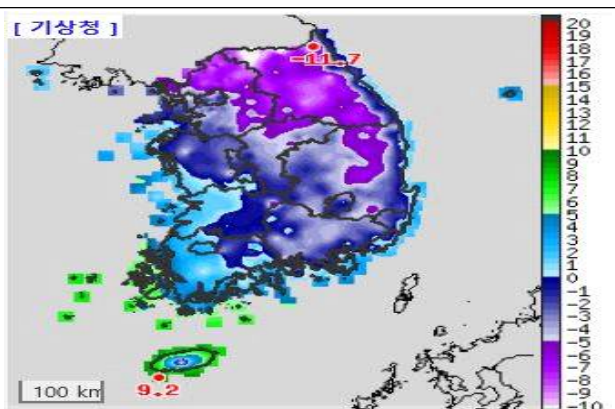
【 포항 첫얼음 관측현황(29일 10시 기준) 】

지역	2020년				2019년	평년 (1981~2010년)	비 고
	현상	현상일	최저기온	최저초상온도			
포항	첫얼음	11. 29.	0.7 °C	-1.7 °C	11. 20.	11. 14.	작비 +9, 평비 +15

□ 관련사진



포항 첫얼음



일최저기온 분포도(11.29.)