

보도 일시	2022. 2. 8.(화) 10:00	배포 일시	2022. 2. 8.(화) 10:00
담당 부서	부산지방기상청 기후서비스과	책임자	과장 원덕진 (051-718-0420)
		담당자	사무관 고혜영 (051-718-0422)

[2022년 1월 부산·울산·경남 기후특성]
역대(1973년 이후) 비가 가장 적었던 1월
- 대륙고기압과 이동성고기압의 주기적인 영향으로 맑고 건조한 날 많아 -

□ 부산지방기상청(청장 전담 직무대리 김현경)은 ‘2022년 1월 부울경¹⁾ 기후특성 분석 결과’를 발표하였다.

□ 강수

○ 2022년 1월 부울경 강수량은 0.1 mm로 평년²⁾(29.6 mm, 비슷범위³⁾ 17.8 ~ 34.3 mm)보다 적어 역대(1973년 이후) 가장 적었다.

- 대륙고기압이 주기적으로 확장하면서 맑고 건조한 날이 많았다. 한편, 대륙고기압의 찬 공기가 상대적으로 따뜻한 해상을 지나면서 눈 구름대가 만들어져 서해안이나 동해안을 중심으로 눈이 내렸으나, 부울경에는 영향이 없었다.
- 부울경 11개 지점 중 강수량이 기록된 울산(0.9 mm), 거제(0.2 mm)를 제외한 나머지 9개 지점은 비가 내리지 않았다.

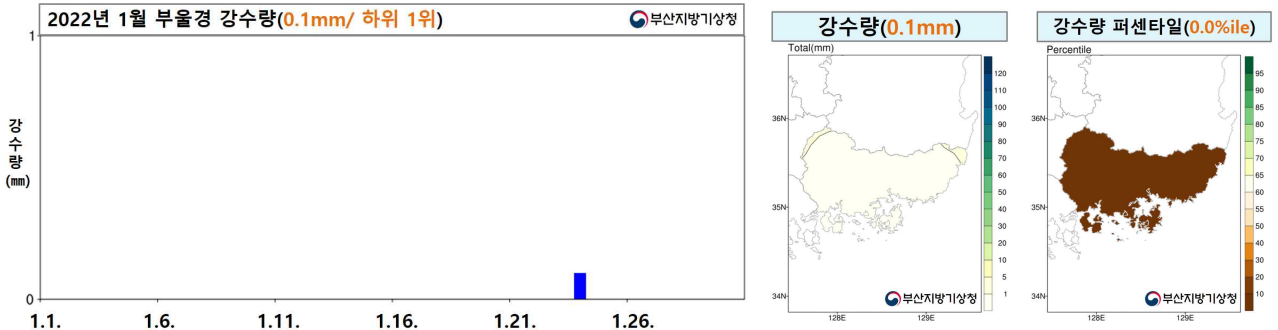
[표 1] 1월 부울경 강수량 및 강수일수의 순위(하위) (순위는 1973년 이래 50개의 해 비교)

순위	강수량		강수일수	
	연도	값(mm)	연도	값(일)
하위 1위	2022년	0.1	2022년	0.3
하위 2위	1984년	0.8	2011년	0.5
하위 3위	1976년	0.9	1984년	0.7
-	평년	29.6	평년	4.8

1) 부울경 : 기상 관측망이 전국적으로 대폭 확충된 1973년 이후, 최근 30년 이상 연속적인 관측자료가 존재하는 지점 중 지리적 균질성을 고려한 부울경 지역 육지의 11개 지점(부산, 울산, 창원(1990년~), 통영, 진주, 거창, 합천, 밀양, 산청, 거제, 남해)의 평균

2) 평년 : 연속된 30년간(1991~2020년) 관측된 자료의 기후학적 평균값

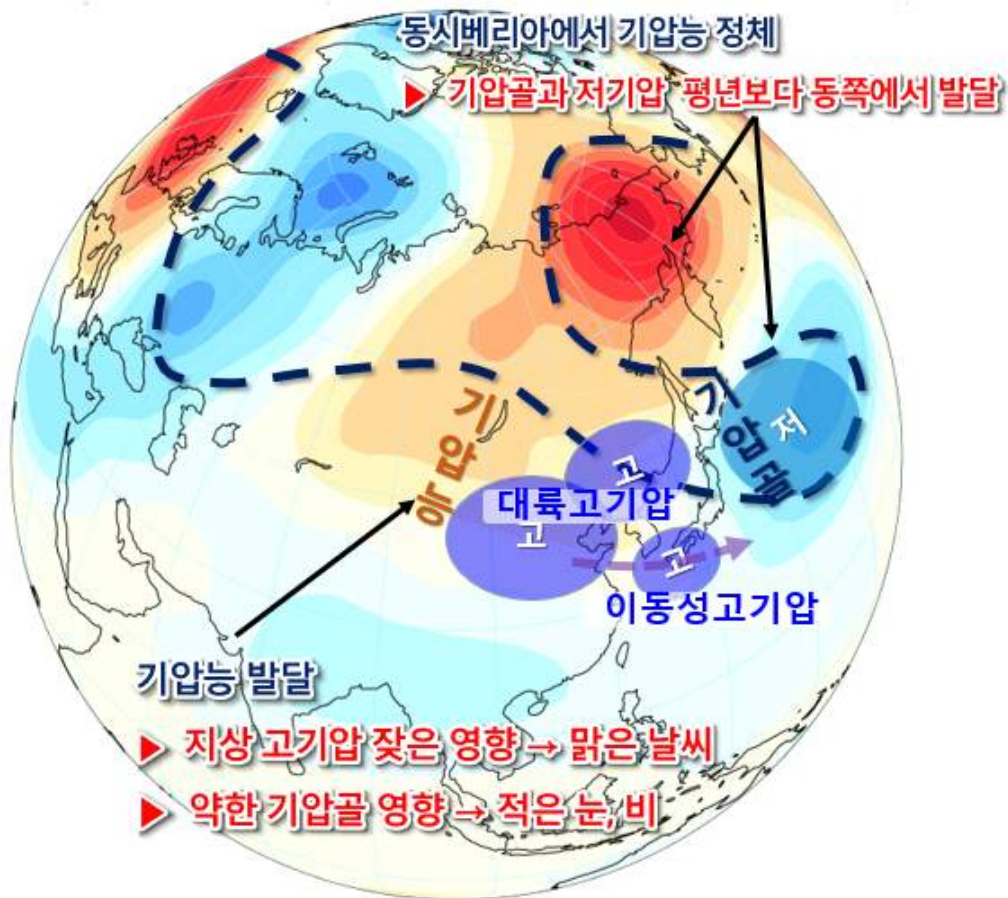
3) 비슷범위: 평년과 비슷한 범위를 의미하며, 평년기간의 기후값 중 33.33~66.67% 해당하는 구간을 의미



【그림 1】 1월 부울경 강수량 시계열(좌) 및 강수량 분포(우) (순위는 1973년 이래 50개의 해 비교)

○ 적은 강수 원인

- 우리나라 서쪽으로 기압능이 발달하였고, 기압능의 전면에서 고기압이 주로 발달하여 강수량이 적었다.
- 한편, 동시베리아에서 장기간 정체한 기압능의 남쪽에 기압골이 형성되어 저기압은 평년보다 동쪽으로 치우쳐 발달하였다.

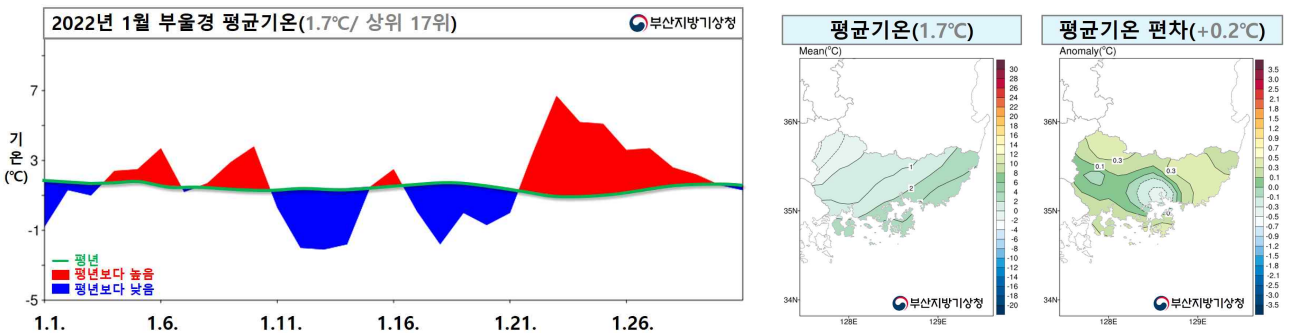


【그림 2】 2022년 1월 우리나라 주변 기압계 모식도

□ 기온

○ 2022년 1월 부울경 평균기온은 1.7℃로 평년(1.5℃, 비슷범위 ±0.5℃)과 비슷하여, 역대 17위를 기록하였다.

- 대륙고기압과 이동성고기압이 주기적으로 영향을 주면서 평년보다 따뜻한 날과 추운 날이 반복적으로 나타났다.
- 한편, 맑은 날이 많은 가운데 낮에는 일사에 의해 기온이 오르고, 밤에는 복사냉각에 의해 기온이 내려가 일교차가 커(11.3℃) 역대 7위를 기록했다.



【그림 3】 1월 부울경 평균기온 시계열(좌) 및 평균기온 분포(우) (순위는 1973년 이래 50개의 해 비교)

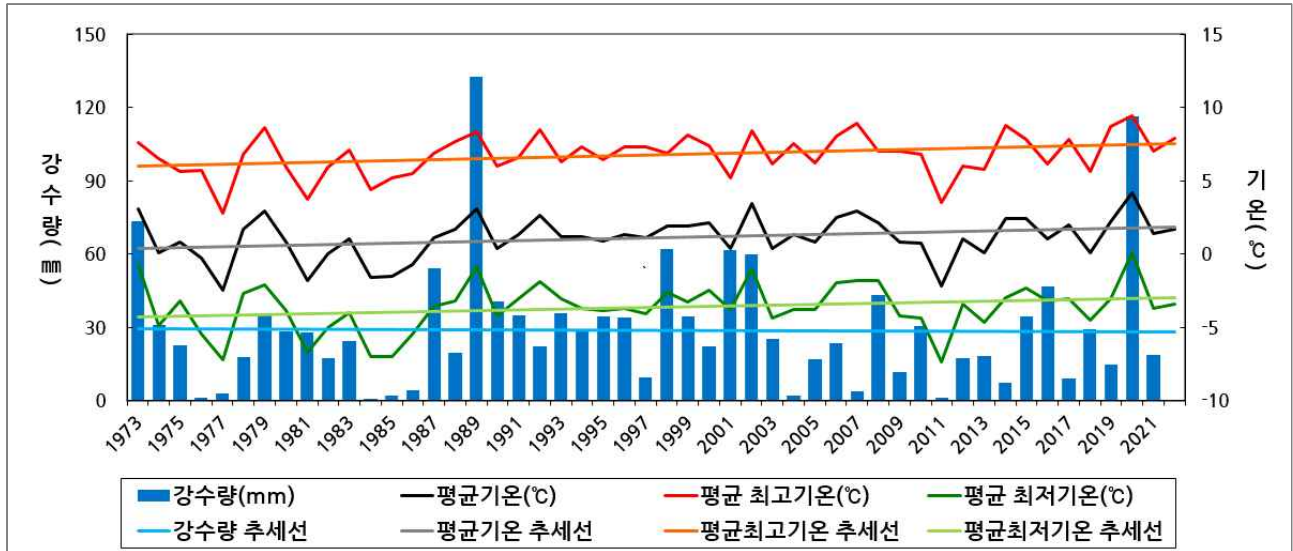
□ 붙임 자료

1. 1월 부울경 기후자료
2. 1월 부산 기후자료
3. 1월 부울경 지점별 극값 경신 현황(5위 이내)

붙임 1

1월 부울경 기후자료

□ 평균기온, 평균 최고기온, 평균 최저기온, 강수량(1973~2022년)



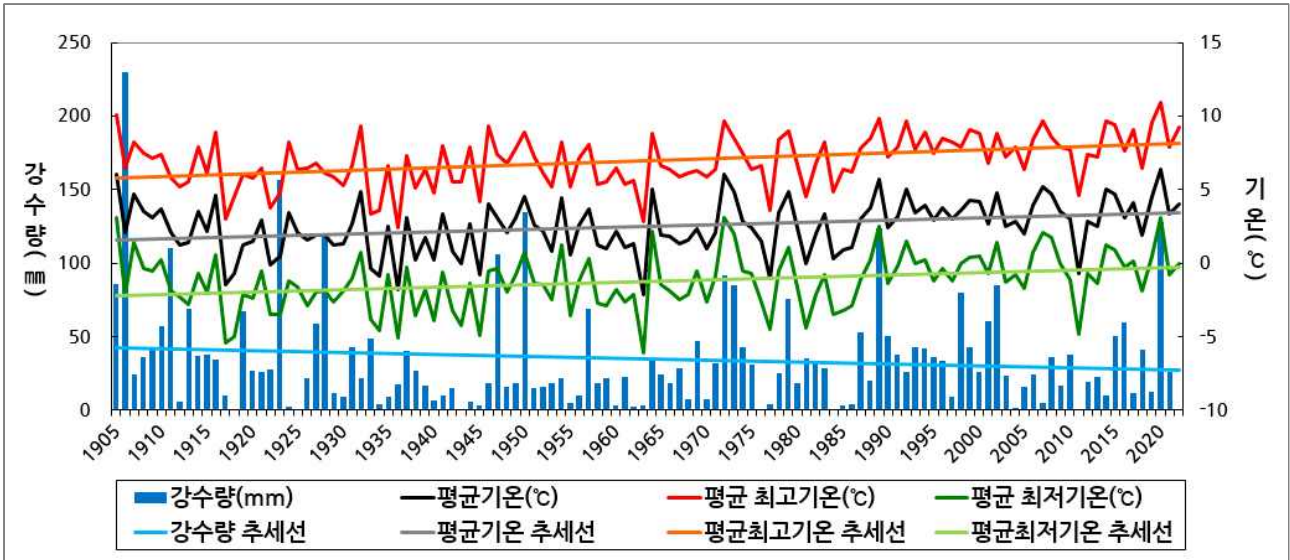
□ 평년 대비 기상요소 값

요 소	2022년 1월 (a)	2021년 1월 (b)	1월 평년값 (1991-2020) (c)	작년차 (a-b)	평년차 (a-c)	1973년 이래 순위 (5위 이내)
평균기온(°C)	1.7	1.4	1.5	0.3	0.2	-
평균 최고기온(°C)	7.9	7.0	7.1	0.9	0.8	-
평균 최저기온(°C)	-3.4	-3.7	-3.2	0.3	-0.2	-
강수량(mm)	0.1	18.6	29.6	-18.5	-29.5	하위 1위
강수일수(일)	0.3	5.5	4.8	-5.2	-4.5	하위 1위
일조시간(시간)	231.2	205.3	195.3	25.9	35.9	상위 1위
운량(할)	3.1	3.6	3.3	-0.5	-0.2	-
최고기온 0°C 미만일수(일)	0.2	2.5	0.7	-2.3	-0.5	-
최저기온 0°C 미만일수(일)	24.1	23.7	23.9	0.4	0.2	-
눈일수(일)	0.0	2.0	1.6	-2.0	-1.6	-

※ 일조시간은 부울경 5개 지점의 통계값임 (부산, 울산, 창원(1990년~), 통영, 진주)

※ 목측관측요소(운량, 눈일수)는 부울경 유인관측소 2개 지점의 통계값임 (부산, 울산)

□ 평균기온, 평균 최고기온, 평균 최저기온, 강수량(1905~2022년)



□ 평년 대비 기상요소 값

요 소	2022년 1월 (a)	2021년 1월 (b)	1월 평년값 (1991-2020) (c)	작년차 (a-b)	평년차 (a-c)	1905년 이래 순위 (5위 이내)
평균기온(°C)	4.0	3.3	3.6	0.7	0.4	-
평균 최고기온(°C)	9.2	7.9	8.2	1.3	1.0	-
평균 최저기온(°C)	0.0	-0.8	-0.1	0.8	0.1	-
강수량(mm)	0.0	25.8	34.5	-25.8	-34.5	하위 1위
강수일수(일)	0.0	4.0	5.4	-4.0	-5.4	하위 1위
일조시간(시간)	233.8	201.5	203.1	32.3	30.7	-
운량(할)	2.9	3.5	3.2	-0.6	-0.3	-
최고기온 0°C 미만일수(일)	0.0	1.0	0.4	-1.0	-0.4	-
최저기온 0°C 미만일수(일)	13.0	19.0	15.5	-6.0	-2.5	-
눈일수(일)	0.0	2.0	1.4	-2.0	-1.4	-

붙임 3**1월 부울경 지점별 극값⁴⁾ 경신 현황(5위 이내)**

※ 붉은 채색: 2022년 1월 경신일

□ 일최대풍속 최고 순위

(단위: m/s)

지점			1위		2위		3위		4위		5위	
번호	명	관측개시	날짜	값	날짜	값	날짜	값	날짜	값	날짜	값
255	북창원	2008.12.26.	2022.01.11.	9.3	2021.01.07.	7.3	2016.01.19.	7.3	2011.01.15.	7.2	2014.01.09.	7.0

□ 일최대순간풍속 최고 순위

(단위: m/s)

지점			1위		2위		3위		4위		5위	
번호	명	관측개시	날짜	값	날짜	값	날짜	값	날짜	값	날짜	값
255	북창원	2008.12.26.	2009.01.24.	25.2	2014.01.22.	19.1	2022.01.11.	17.9	2009.01.14.	17.3	2021.01.28.	17.1

4) 극값 : 어떤 기간에 관측된 값의 최대값 또는 최소값을 말하며, 10년 이상 연속적인 관측자료가 존재하는 ASOS(종관기상관측 장비) 관측지점에 대하여 산출 (부울경 16개 지점: 울산, 창원, 부산, 통영, 진주, 김해시, 북창원, 양산시, 의령군, 함양군, 거창, 합천, 밀양, 산청, 거제, 남해 (지점번호 순))