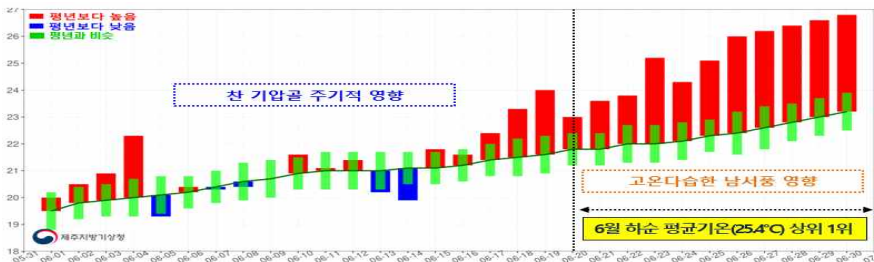
 <b>제주지방기상청</b>				<h1>보도자료</h1>		<i>다시, 대한민국! 새로운 국민의 나라</i>	
보도 일시	2022. 7. 6.(수) 09:00	배포 일시	2022. 7. 6.(수) 09:00				
담당 부서	제주지방기상청 기후서비스과	책임자	과장	민현주 (064-752-0364)			
		담당자	주무관	서민아 (064-909-3946)			

## 때 이른 폭염과 열대야로 역대<sup>1)</sup> 두 번째 더웠던 6월

- 제주도<sup>2)</sup> 6월 평균기온 2위, 폭염일수<sup>3)</sup> 열대야일수<sup>4)</sup> 1위 기록 -

- 제주지방기상청(청장 전재목)은 ‘2022년 6월 제주도 기후특성 분석결과’를 발표하였다.
  - (기온) 2022년 6월 제주도 평균기온은 22.7℃(평년<sup>5)</sup>대비 +1.4℃), 평균최고기온은 25.7℃(평년대비 +1.3℃)로 역대 2위를, 평균최저기온은 20.3℃(평년대비 +1.6℃)로 역대 1위를 기록했다. <그림 1, 표 1>
    - ※ 6월 평균기온 순위: 1위 2021년(22.8℃), 2위 2022년(22.7℃), 3위 2005년(22.3℃), 4위 1997년(22.3℃)
  - (순별 기온) 순별 평균기온은 상순 20.7℃(평년대비 +0.4℃), 중순 21.9℃(평년대비 +0.6℃), 하순 25.4℃(평년대비 +3.0℃)로, 6월 하순에 기온이 크게 올라 6월 하순 평균기온이 역대 1위를 기록하였다.
    - ※ 6월 하순 평균기온 순위 : 1위 2022년(25.4℃), 2위 2005년(24.8℃), 3위 2021년(24.0℃), 4위 1978년(24.0℃)



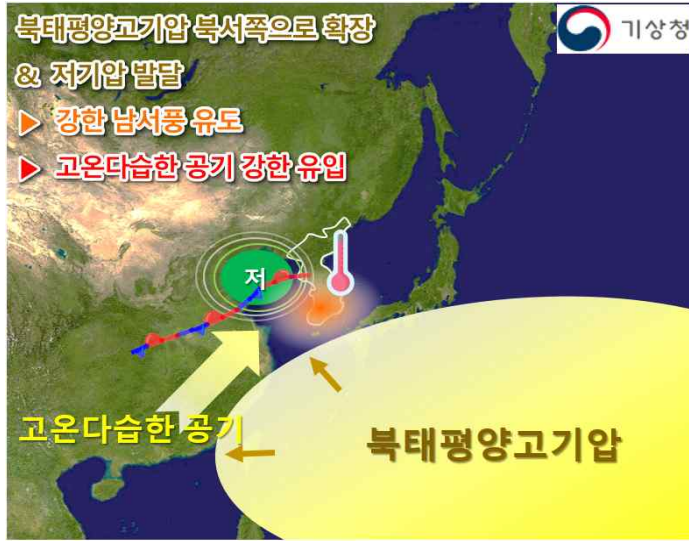
【그림 1】 2022년 6월 제주도 일 평균기온 평년편차<sup>6)</sup>

1) 역대: 제주도(1973년 이후), 제주(1924년 이후), 서귀포(1961년 이후), 성산(1973년 이후), 고산(1988년 이후)  
 2) 제주도: 1973~1989년은 2개 지점(제주, 서귀포), 1990년 이후는 4개 지점(제주, 서귀포, 성산, 고산)의 평균값으로 사용함  
 3) 폭염일수: 일 최고기온이 33℃ 이상인 날의 수  
 4) 열대야일수: 밤(18:01~익일 09:00) 최저기온이 25℃ 이상인 날의 수  
 5) 평년: 1991~2020년(30년간)의 평균값  
 6) 평년편차: 평균값-평년값(1991~2020년 평균값)

【표 1】 2022년 제주도 6월 기온 요소별 순위

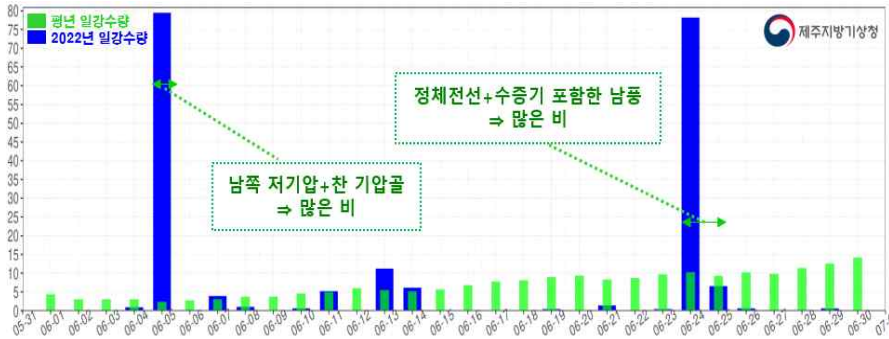
구분	평균기온		평균 최고기온		평균 최저기온		폭염일수		열대야일수	
	값(℃)	순위	값(℃)	순위	값(℃)	순위	값(일)	순위	값(일)	순위
제주도	22.7	2	25.7	2	20.3	1	1.3	1	2.3	1
제주	23.9	1	27.5	1	21.1	1	5.0	1	6.0	1
서귀포	22.5	4	25.1	10	20.5	3	0.0	-	1.0	1
성산	22.1	4	24.9	14	19.6	1	0.0	-	0.0	-
고산	22.1	2	25.1	4	19.9	1	0.0	-	2.0	1

- (지역별 기온) 지역별 평균기온은 제주 23.9℃(1위), 서귀포 22.5℃(4위), 성산 22.1℃(4위), 고산 22.1℃(2위)를 기록하였으며, 이러한 지역별 차이는 한라산 지형효과에 의한 편현상 때문으로 분석된다. <표 1>
- (폭염·열대야 일수) 2022년 6월 제주도 폭염일수(1.3일)와 열대야 일수(2.3일)는 역대 1위를 기록하였다. 또한, 지역별 폭염일수는 제주(5.0일), 지역별 열대야 일수는 제주(6.0일), 고산(2.0일), 서귀포(1.0일)가 역대 1위를 기록하였다. 특히, 서귀포는 역대 가장 빨랐던 열대야 발생일(2001.6.29.)과 같았으며(2022.6.29.), 고산은 역대 가장 빠른 열대야(2004.7.2. → 2022.6.29.)를 기록했다. <표 1>
  - ※ 6월 제주도 폭염일수 순위: 1위 1.3일(2022년), 2위 1.0일(1978년)
  - ※ 6월 제주도 열대야일수 순위: 1위 2.3일(2022년), 2위 1.8일(2005년), 3위 1.0일(2011년)
  - ※ 2022년 6월 폭염 발생일(제주): 6.23(33.4℃), 6.26(34.4℃), 6.27(33.1℃), 6.28(33.3℃), 6.29(33.9℃)
  - ※ 2022년 6월 열대야 발생일(제주): 6.25(25.1℃), 6.26(27.4℃), 6.27(28.9℃), 6.28(28.4℃), 6.29(27.1℃), 6.30(25.5℃)
  - ※ 역대 가장 빨랐던 열대야 발생일 2014.5.27(제주), 2022.6.29(서귀포), 1984.6.25(성산), 2022.6.29(고산)
- (6월 하순 고온 원인) 6월 전반에는 상층 찬 공기의 영향을 주로 받아 기온이 평년과 비슷한 날이 많았으나, 후반에는 찬 공기를 동반하였던 상층(고도 약 12km)의 제트기류가 우리나라 북쪽으로 이동하고, 이와 동시에 고온다습한 북태평양고기압이 우리나라 부근까지 북상하면서 기온이 크게 올랐다. 한편, 정체전선을 동반한 저기압이 우리나라 서쪽에서 접근 시, 북태평양고기압과 저기압 사이에서 고온다습한 남서풍이 강하게 불어 기온 상승효과가 더해졌다. 게다가, 밤사이 많은 구름으로 인해 열을 가두는 효과가 더해져 최저기온이 평년에 비해 매우 높고 때 이른 열대야가 나타난 곳이 많았다. <그림 2>



【그림 2】 6월 하순 기압계 모식도

○ (강수량) 2022년 6월 제주도 강수량은 197.5mm로 평년(154.6~255.8mm)과 비슷했으며, 강수일수는 13.3일로 평년보다 1.1일 많았다. <그림 3, 표 2>



【그림 3】 2022년 6월 제주도 일별 강수량 시계열

- (지역별 강수) 지역별로는 서귀포(269.7mm) > 성산(203.8mm) > 고산(172.8mm) > 제주(143.6mm) 순으로 평년 대비 83~109%의 강수량을 기록했으며, 강수일수는 서귀포(18.0일) > 성산(15.0일) > 고산(12.0일) > 제주(8.0일) 순으로 평년 대비 약 68~140%의 강수일수를 기록하였다. <표 2>

【표 2】 2022년 6월 제주도 강수 요소별 순위

구분	강수량(mm)				강수일수(일)			
	값	평년차	평년비(%)	순위(하위)	값	평년차	평년비(%)	순위(하위)
제주도	197.5	-9.7	95.5	29위	13.3	+1.1	109.0	22위
제주	143.6	-27.6	83.9	54위	8.0	-3.7	68.4	80위
서귀포	269.7	+2.1	100.8	32위	18.0	+5.2	140.6	5위
성산	203.8	-28.1	87.9	31위	15.0	+2.2	117.2	12위
고산	172.8	14.7	109.3	18위	12.0	+0.7	106.2	15위

- (강수 원인) 6월 5~6일은 남쪽을 지나는 저기압의 영향을 받아 비가 내렸으며, 특히, 6월 하순부터는 북태평양고기압이 북상함에 따라, 정체전선을 동반한 저기압의 영향을 받아 비가 내렸으나, 지역적 편차가 크고 강수 지속시간이 길지 않아 6월 강수량은 평년과 비슷했다.

○ (장마철) 올해 제주도의 장마는 평년(6.19.)보다 2일 늦은 6월 21일에 시작되었다. 한편, 장마철이 시작되었으나 북태평양고기압의 북상으로 정체전선이 주로 중부지방에 영향을 준 가운데, 제주도는 강수가 소강상태에 들어 장마가 시작된 이후인 6월 하순 강수량은 88.3mm로 평년(105.1mm)보다 적었다. 장마철 시종일과 총 강수량은 장마철 종료 후 사후분석을 통해 추후 발표될 예정이며, 현재의 분석과 다를 수 있으니, 향후 발표되는 장마분석 자료를 참고해 주시기 바란다. <표 3>

【표 3】 제주도 장마 시작일 현황(1973~2022)

구분	2022년	평년	상위 1위(가장 빠른)	하위 1위(가장 늦은)
장마철 시작일	6월 21일	6월 19일	6월 10일(2020년)	7월 05일(1982년)

□ 전재목 제주지방기상청장은 “지난 6월은 대한민국뿐만 아니라 미국·프랑스·스페인 등 전 세계 곳곳에 폭염 현상이 나타났으며, 제주도도 6월 말 때 이른 폭염과 열대야로 인해, 역대 두 번째로 더웠습니다. 제주지방기상청은 7-8월 남은 여름철 동안 폭염, 집중호우, 태풍 등 위험기상으로 인한 기상재해가 발생하지 않도록 신속하고 정확한 기상정보 제공을 위해 최선을 다하겠습니다.”라고 밝혔다.

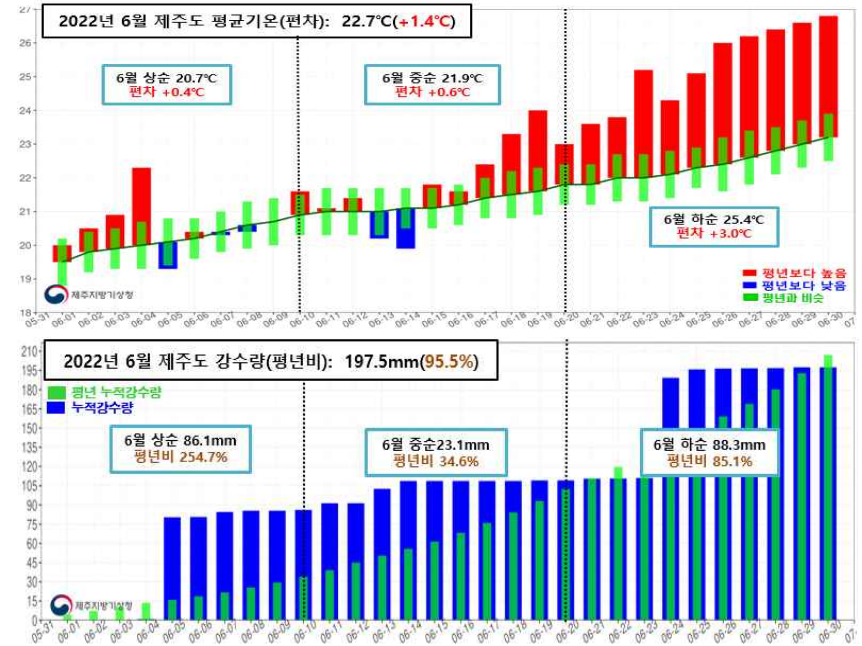
- 붙임 1. 2022년 6월 제주도 기온, 강수량 현황
  - 2. 6월 제주도 기상자료 및 연대별 변화 경향
  - 3. 6월 제주도 지점별 기상자료 및 연대별 변화 경향
  - 4. 2022년 6월 제주도 지점별 월극값(5순위 이내) 경신 현황
  - 5. 2022년 6월 제주도 지점별 일극값(5순위 이내) 경신 현황
  - 6. 연별 제주도 평균 폭염일수(1973~2022.6.)
  - 7. 연별 제주도 평균 열대야일수(1973~2022.6.)
  - 8. 연별 제주도 평균 폭염·열대야일수 순위(1973~2021)
  - 9. 제주도 지점별 평년 폭염·열대야일수(1991~2020)

## 붙임 1 | 2022년 6월 제주도 기온, 강수량 현황

○ 2022년 6월 제주도 평균기온은 평년보다 높고, 강수량은 평년과 비슷했습니다.

[기 온] 제주도 평균기온은 22.7°C로 평년보다 높았습니다.

[강수량] 제주도 강수량은 197.5mm로 평년과 비슷했습니다.



[그림 1] 2022년 6월 제주도 평균기온(편차) 시계열(위), 누적강수량 시계열(아래)

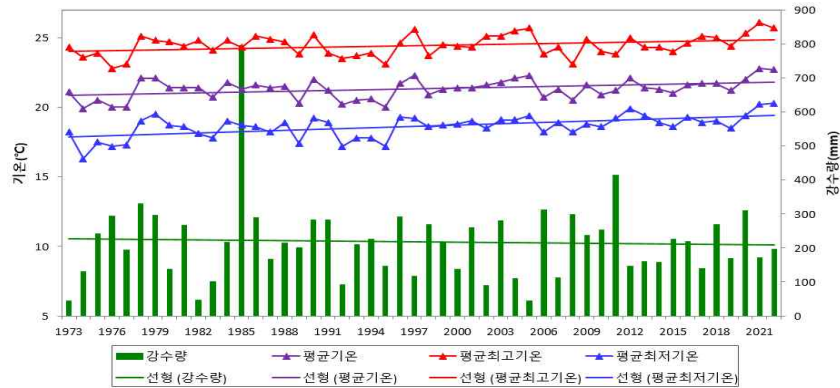
※ 평년 비슷 범위(33.33~66.67 퍼센타일): 기온(21.0~21.6°C), 강수량(154.6~255.8mm)

구분	평균기온 (평년편차)	평균 최고기온 (평년편차)	평균 최저기온 (평년편차)	강수량 (평년차/평년비)	강수일수 (평년차/평년비)
값	22.7°C (+1.4°C)	25.7°C (+1.3°C)	20.3°C (+1.6°C)	197.5mm (-9.7mm/95.5%)	13.3일 (+1.1일/109%)
순위	상위 2위	상위 2위	상위 1위	상위 29위	상위 22위
1위	'21년 22.8°C	'21년 26.1°C	'22년 20.3°C	'85년 795.1mm	'08년 18.0일
2위	'22년 22.7°C	'22년 25.7°C	'21년 20.2°C	'11년 414.1mm	'79년 17.5일

※ 같은 극값이 2개 이상 존재할 때는 최근 값을 우선순위로 함(출처: 기후통계지침(2021))

## 붙임 2 6월 제주도 기상자료 및 연대별 변화경향

【 제주도 】 1973년~2022년



□ 평년대비 기상요소값

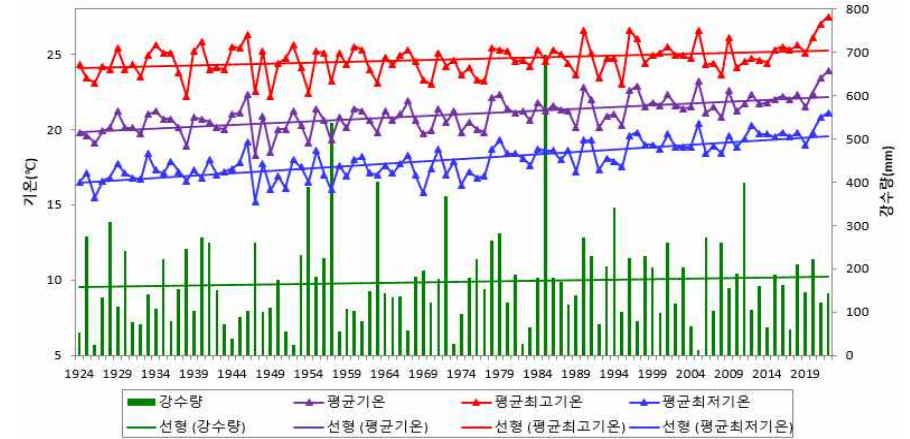
요소	2022년 6월 (a)	2021년 6월 (b)	6월 평년값 (1991-2020) (c)	작년차 (a-b)	평년차 (a-c)	1973년 이래 순위 (5위 이내)
평균기온(°C)	22.7	22.8	21.3	-0.1	1.4	최고 2위
평균 최고기온(°C)	25.7	26.1	24.4	-0.4	1.3	최고 2위
평균 최저기온(°C)	20.3	20.2	18.7	0.1	1.6	최고 1위
강수량(mm)	197.5	172.1	207.2	25.4	-9.7	
강수일수(일)	13.3	8.3	12.2	5.0	1.1	

□ 연대별 기상요소값

연도	평균기온 (°C)	평균최고기온 (°C)	평균최저기온 (°C)	강수량 (mm)	강수일수 (일)
1973-1980년(a)	20.9	24.0	18.0	209.7	13.3
1981-1990년	21.3	24.6	18.5	259.0	12.2
1991-2000년(b)	21.0	24.1	18.4	199.5	12.7
2001-2010년(c)	21.4	24.6	18.8	200.4	11.7
2011-2020년	21.5	24.6	19.1	221.7	12.1
<b>2021-2022년(d)</b>	<b>22.8</b>	<b>25.9</b>	<b>20.3</b>	<b>184.8</b>	<b>10.8</b>
d-a	1.9	1.9	2.3	-24.9	-2.5
d-b	1.8	1.8	1.9	-14.7	-1.9
d-c	1.4	1.3	1.5	-15.6	-0.9

## 붙임 3 6월 제주도 지점별 기상자료 및 연대별 변화경향

【 제주 】 1924년~2022년



□ 평년대비 기상요소값

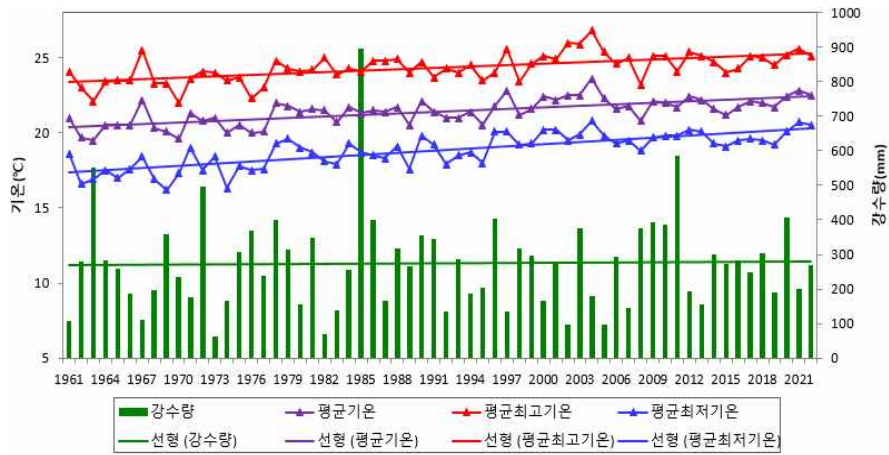
요소	2022년 6월 (a)	2021년 6월 (b)	6월 평년값 (1991-2020) (c)	작년차 (a-b)	평년차 (a-c)	1924년 이래 순위 (5위 이내)
평균기온(°C)	23.9	23.4	21.7	0.5	2.2	최고 1위
평균 최고기온(°C)	27.5	27.0	24.9	0.5	2.6	최고 1위
평균 최저기온(°C)	21.1	20.8	19.1	0.3	2.0	최고 1위
강수량(mm)	143.6	122.4	171.2	21.2	-27.6	
강수일수(일)	8.0	7.0	11.7	1.0	-3.7	

□ 연대별 기상요소값

연도	평균기온 (°C)	평균최고기온 (°C)	평균최저기온 (°C)	강수량 (mm)	강수일수 (일)
1924-1930년(a)	20.0	24.1	16.8	163.7	12.0
1931-1940년	20.4	24.6	17.2	147.1	11.3
1941-1950년(b)	20.3	24.4	17.2	136.0	11.0
1951-1960년	20.4	24.5	17.2	191.0	11.1
1961-1970년	20.7	24.3	17.3	159.8	11.2
1971-1980년(c)	20.9	24.4	17.7	188.7	12.7
1981-1990년	21.3	24.8	18.3	202.5	11.8
1991-2000년	21.5	24.8	18.6	178.2	12.6
2001-2010년	21.7	24.9	19.1	163.6	10.9
2011-2020년	22.0	25.1	19.7	171.8	11.7
<b>2021-2022년(d)</b>	<b>23.7</b>	<b>27.3</b>	<b>21.0</b>	<b>133.0</b>	<b>7.5</b>
d-a	3.7	3.2	4.2	-30.7	-4.5
d-b	3.4	2.9	3.8	-3.0	-3.5
d-c	2.8	2.9	3.3	-55.7	-5.2



【 서귀포 】 1961년~2022년



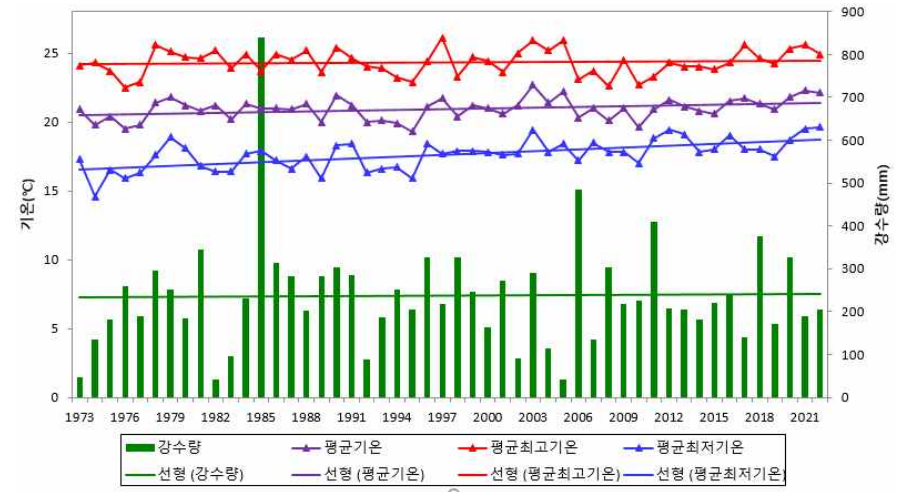
□ 평년대비 기상요소값

요소	2022년 6월 (a)	2021년 6월 (b)	6월 평년값 (1991-2020) (c)	작년차 (a-b)	평년차 (a-c)	1961년 이래 순위 (5위 이내)
평균기온(°C)	22.5	22.8	21.8	-0.3	0.7	최고 4위
평균 최고기온(°C)	25.1	25.6	24.7	-0.5	0.4	
평균 최저기온(°C)	20.5	20.7	19.5	-0.2	1.0	최고 3위
강수량(mm)	269.7	200.8	267.6	68.9	2.1	
강수일수(일)	18.0	9.0	12.8	9.0	5.2	

□ 연대별 기상요소값

연도	평균기온 (°C)	평균최고기온 (°C)	평균최저기온 (°C)	강수량 (mm)	강수일수 (일)
1961-1970년(a)	20.4	23.4	17.3	257.0	12.4
1971-1980년	20.9	23.7	18.2	268.6	15.2
1981-1990년(b)	21.4	24.5	18.6	321.4	12.7
1991-2000년	21.5	24.3	19.1	247.8	13.4
2001-2010년(c)	22.1	25.2	19.7	261.6	12.7
2011-2020년	21.9	24.7	19.6	293.4	12.2
<b>2021-2022년(d)</b>	<b>22.7</b>	<b>25.4</b>	<b>20.6</b>	<b>235.3</b>	<b>13.5</b>
d-a	2.3	2.0	3.3	-21.7	1.1
d-b	1.3	0.9	2.0	-86.1	0.8
d-c	0.6	0.2	0.9	-26.3	0.8

【 성산 】 1973년~2022년



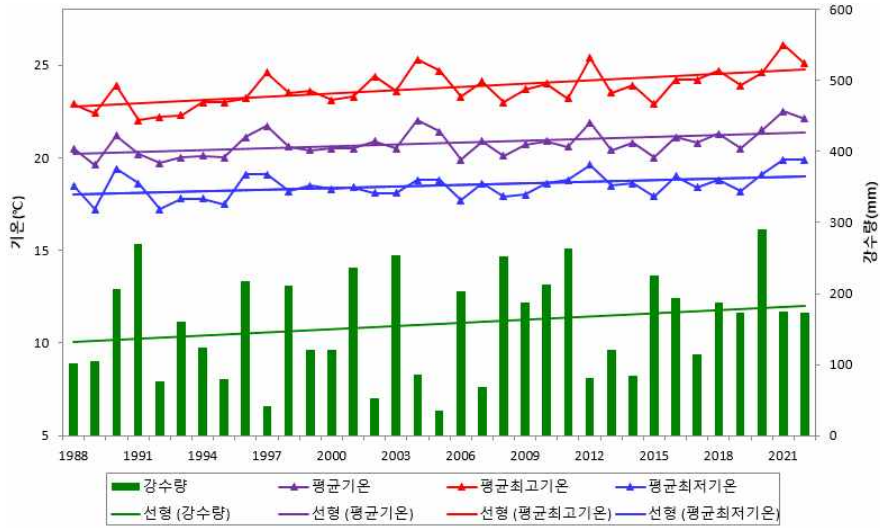
□ 평년대비 기상요소값

요소	2022년 6월 (a)	2021년 6월 (b)	6월 평년값 (1991-2020) (c)	작년차 (a-b)	평년차 (a-c)	1973년 이래 순위 (5위 이내)
평균기온(°C)	22.1	22.3	20.9	-0.2	1.2	최고 4위
평균 최고기온(°C)	24.9	25.6	24.2	-0.7	0.7	
평균 최저기온(°C)	19.6	19.5	17.9	0.1	1.7	최고 1위
강수량(mm)	203.8	190.6	231.9	13.2	-28.1	
강수일수(일)	15.0	9.0	12.8	6.0	2.2	

□ 연대별 기상요소값

연도	평균기온 (°C)	평균최고기온 (°C)	평균최저기온 (°C)	강수량 (mm)	강수일수 (일)
1973-1980년(a)	20.6	24.1	16.9	193.1	12.8
1981-1990년(b)	21.0	24.6	17.1	294.0	11.6
1991-2000년	20.6	24.2	17.4	229.8	12.8
2001-2010년(c)	21.0	24.2	17.9	217.6	11.9
2011-2020년	21.2	24.3	18.4	248.3	13.7
<b>2021-2022년(d)</b>	<b>22.2</b>	<b>25.3</b>	<b>19.6</b>	<b>197.2</b>	<b>12.0</b>
d-a	1.6	1.2	2.7	4.1	-0.8
d-b	1.2	0.7	2.5	-96.8	0.4
d-c	1.2	1.1	1.7	-20.4	0.1

【 고산 】 1988년~2022년



□ 평년대비 기상요소값

요소	2022년 6월 (a)	2021년 6월 (b)	6월 평년값 (1991-2020) (c)	작년차 (a-b)	평년차 (a-c)	1988년 이래 순위 (5위 이내)
평균기온(°C)	22.1	22.5	20.7	-0.4	1.4	최고 2위
평균 최고기온(°C)	25.1	26.1	23.7	-1.0	1.4	최고 4위
평균 최저기온(°C)	19.9	19.9	18.4	0.0	1.5	최고 1위
강수량(mm)	172.8	174.5	158.1	-1.7	14.7	
강수일수(일)	12.0	8.0	11.3	4.0	0.7	

□ 연대별 기상요소값

연도	평균기온 (°C)	평균최고기온 (°C)	평균최저기온 (°C)	강수량 (mm)	강수일수 (일)
1988-1990년(a)	20.4	23.1	18.4	137.3	13.0
1991-2000년(b)	20.4	23.1	18.2	142.1	11.9
2001-2010년(c)	20.8	23.9	18.3	158.8	11.3
2010-2020년	20.9	24.1	18.7	173.4	10.7
<b>2021-2022년(d)</b>	<b>22.3</b>	<b>25.6</b>	<b>19.9</b>	<b>173.7</b>	<b>10.0</b>
d-a	1.9	2.5	1.5	36.4	-3.0
d-b	1.9	2.5	1.7	31.6	-1.9
d-c	1.5	1.7	1.6	14.9	-1.3

**붙임 4** 6월 제주도 지점별 월극값(5순위 이내) 경신 현황

□ 6월 평균기온 최고 순위

번호	명	관측개시	1위		2위		3위		4위		5위	
			연도	값	연도	값	연도	값	연도	값	연도	값
184	제주	1923.05.01.	2022	23.9	2021	23.4	2005	23.2	1997	22.9	1990	22.8
185	고산	1988.01.01.	2021	22.5	2022	22.1	2004	22	2012	21.9	1997	21.7
188	성산	1971.07.15.	2003	22.7	2021	22.3	2005	22.2	2022	22.1	1990	21.9
189	서귀포	1961.01.01.	2004	23.6	2021	22.8	1997	22.8	2022	22.5	2003	22.5

□ 6월 최고기온 최고 순위

번호	명	관측개시	1위		2위		3위		4위		5위	
			연도	값	연도	값	연도	값	연도	값	연도	값
184	제주	1923.05.01.	2022	27.5	2021	27	2005	26.6	1996	26.6	1990	26.6
185	고산	1988.01.01.	2021	26.1	2012	25.4	2004	25.3	2022	25.1	2018	24.7

□ 6월 최저기온 최고 순위

번호	명	관측개시	1위		2위		3위		4위		5위	
			연도	값	연도	값	연도	값	연도	값	연도	값
184	제주	1923.05.01.	2022	21.1	2021	20.8	2005	20.4	2012	20.3	2020	19.8
185	고산	1988.01.01.	2022	19.9	2021	19.9	2012	19.6	1990	19.4	2020	19.1
188	성산	1971.07.15.	2022	19.6	2021	19.5	2012	19.4	2003	19.4	2013	19.1
189	서귀포	1961.01.01.	2004	20.8	2021	20.7	2022	20.5	2012	20.2	2001	20.2

□ 6월 상대습도 최대 순위

번호	명	관측개시	1위		2위		3위		4위		5위	
			연도	값	연도	값	연도	값	연도	값	연도	값
185	고산	1988.01.01.	2022	94	2021	94	1996	93	2020	92	1998	92
189	서귀포	1961.01.01.	2020	91	2022	90	2018	89	2011	89	2019	88

□ 6월 평균풍속 최대 순위

번호	명	관측개시	1위		2위		3위		4위		5위	
			연도	값	연도	값	연도	값	연도	값	연도	값
185	고산	1988.01.01.	2003	5.5	1993	5.5	1990	5.5	1998	5.4	2022	5.3
188	성산	1971.07.15.	2022	3.4	2008	3.1	1998	3.1	1976	3.1	2009	3

□ 6월 최대풍속 최대 순위

번호	명	관측개시	1위		2위		3위		4위		5위	
			연도	값	연도	값	연도	값	연도	값	연도	값
188	성산	1971.07.15.	2022	6.4	1976	6.1	2009	6	2011	5.9	2008	5.8

□ 6월 최대풍속 최소 순위

번호	지점	명	관측개시	1위		2위		3위		4위		5위	
				연도	값	연도	값	연도	값	연도	값	연도	값
189	서귀포		1961.01.01.	2021	3.3	2017	3.3	2022	3.7	2020	3.7	2019	3.7

□ 6월 최대순간풍속 최대 순위

번호	지점	명	관측개시	1위		2위		3위		4위		5위	
				연도	값	연도	값	연도	값	연도	값	연도	값
188	성산		1971.07.15.	2022	10	2009	9.2	2008	9.2	2011	9.1	2001	9.1

**붙임 5** 2022년 6월 제주도 지점별 일극값(5순위 이내) 경신 현황

□ 6월 일 평균기온 최고 순위

번호	지점	명	관측개시	1위		2위		3위		4위		5위	
				연도	값	연도	값	연도	값	연도	값	연도	값
184	제주		1923.05.01.	2022.06.28.	30.5	2022.06.27.	30.5	2022.06.29.	30.2	2022.06.26.	30	2011.06.24.	29.8
185	고산		1988.01.01.	2022.06.30.	26.3	2004.06.19.	26	2004.06.18.	26	1990.06.23.	25.8	2022.06.29.	25.7
188	성산		1971.07.15.	2005.06.30.	26.1	2001.06.30.	26	2022.06.30.	25.8	2005.06.27.	25.6	2005.06.29.	25.5
189	서귀포		1961.01.01.	2004.06.20.	26.9	2022.06.30.	26.5	1997.06.28.	26.1	1990.06.23.	26.1	2005.06.30.	25.6

□ 6월 일 최고기온 최고 순위

번호	지점	명	관측개시	1위		2위		3위		4위		5위	
				연도	값	연도	값	연도	값	연도	값	연도	값
184	제주		1923.05.01.	1994.06.30.	34.5	1966.06.25.	34.5	2022.06.26.	34.4	1978.06.30.	34	1971.06.28.	34

□ 6월 일 최저기온 최고 순위

번호	지점	명	관측개시	1위		2위		3위		4위		5위	
				연도	값	연도	값	연도	값	연도	값	연도	값
184	제주		1923.05.01.	2022.06.28.	28.9	2022.06.29.	27.8	2022.06.27.	27.8	2005.06.27.	27.7	2005.06.29.	27.6
185	고산		1988.01.01.	2022.06.30.	25	2022.06.29.	24.7	2022.06.28.	24.2	2022.06.27.	24	2005.06.27.	23.9
188	성산		1971.07.15.	2005.06.30.	25.2	2022.06.30.	23.9	2022.06.29.	23.6	2022.06.28.	23.6	2007.06.28.	23.6
189	서귀포		1961.01.01.	2022.06.30.	25.1	2022.06.29.	24.7	2005.06.30.	24.7	2022.06.28.	24.6	2007.06.28.	24.4

□ 6월 일 평균상대습도 최대 순위

번호	지점	명	관측개시	1위		2위		3위		4위		5위	
				연도	값	연도	값	연도	값	연도	값	연도	값
184	제주		1923.05.01.	1933.06.01.	100	2013.06.14.	99	2013.06.10.	99	2022.06.14.	98	2019.06.26.	98
189	서귀포		1961.01.01.	1964.06.26.	100	1963.06.29.	100	2022.06.28.	99	2022.06.27.	99	2022.06.26.	99

**붙임 6** 연별 제주도 평균 폭염 일수(1973~2022.6.)

월	1	2	3	4	5	6	7	8	9	10	11	12	합계	10년 평균
연도	1	2	3	4	5	6	7	8	9	10	11	12	합계	10년 평균
1973	0.0	0.0	0.0	0.0	0.0	0.0	0.0	1.0	0.0	0.0	0.0	0.0	1.0	2.1
1974	0.0	0.0	0.0	0.0	0.0	0.0	0.0	2.5	0.0	0.0	0.0	0.0	2.5	
1975	0.0	0.0	0.0	0.0	0.0	0.0	0.0	1.5	0.5	0.0	0.0	0.0	2.0	
1976	0.0	0.0	0.0	0.0	0.0	0.0	0.0	2.5	0.0	0.0	0.0	0.0	2.5	
1977	0.0	0.0	0.0	0.0	0.0	0.0	3.0	1.0	0.0	0.0	0.0	0.0	4.0	
1978	0.0	0.0	0.0	0.0	0.0	1.0	1.0	0.5	0.0	0.0	0.0	0.0	2.5	
1979	0.0	0.0	0.0	0.0	0.0	0.0	0.5	1.5	0.0	0.0	0.0	0.0	2.0	
1980	0.0	0.0	0.0	0.0	0.0	0.0	0.0	0.0	0.0	0.0	0.0	0.0	0.0	
1981	0.0	0.0	0.0	0.0	0.0	0.0	1.5	1.0	0.0	0.0	0.0	0.0	2.5	
1982	0.0	0.0	0.0	0.0	0.0	0.0	0.5	1.0	0.0	0.0	0.0	0.0	1.5	
1983	0.0	0.0	0.0	0.0	0.0	0.0	1.0	1.5	0.0	0.0	0.0	0.0	2.5	
1984	0.0	0.0	0.0	0.0	0.0	0.0	1.0	0.0	0.0	0.0	0.0	0.0	1.0	
1985	0.0	0.0	0.0	0.0	0.0	0.0	0.5	2.5	0.0	0.0	0.0	0.0	3.0	
1986	0.0	0.0	0.0	0.0	0.0	0.0	0.5	1.0	0.0	0.0	0.0	0.0	1.5	
1987	0.0	0.0	0.0	0.0	0.0	0.0	1.0	1.5	0.0	0.0	0.0	0.0	2.5	
1988	0.0	0.0	0.0	0.0	0.0	0.0	1.5	1.0	0.0	0.0	0.0	0.0	2.5	
1989	0.0	0.0	0.0	0.0	0.0	0.0	0.5	0.5	0.0	0.0	0.0	0.0	1.0	
1990	0.0	0.0	0.0	0.0	0.0	0.0	0.5	4.3	0.3	0.0	0.0	0.0	5.0	
1991	0.0	0.0	0.0	0.0	0.0	0.0	1.0	0.5	0.3	0.0	0.0	0.0	1.8	
1992	0.0	0.0	0.0	0.0	0.0	0.0	1.8	0.3	0.3	0.0	0.0	0.0	2.3	
1993	0.0	0.0	0.0	0.0	0.0	0.0	0.5	0.0	0.0	0.0	0.0	0.0	0.5	
1994	0.0	0.0	0.0	0.0	0.0	0.3	4.8	0.5	0.0	0.0	0.0	0.0	5.5	
1995	0.0	0.0	0.0	0.0	0.0	0.0	1.5	2.5	0.0	0.0	0.0	0.0	4.0	
1996	0.0	0.0	0.0	0.0	0.0	0.0	1.8	2.3	0.0	0.0	0.0	0.0	4.0	
1997	0.0	0.0	0.0	0.0	0.0	0.0	1.5	0.3	0.3	0.0	0.0	0.0	2.0	
1998	0.0	0.0	0.0	0.0	0.0	0.0	2.0	2.5	0.0	0.0	0.0	0.0	4.5	
1999	0.0	0.0	0.0	0.0	0.0	0.0	0.0	0.0	0.0	0.0	0.0	0.0	0.0	
2000	0.0	0.0	0.0	0.0	0.0	0.0	1.3	1.0	0.0	0.0	0.0	0.0	2.3	
2001	0.0	0.0	0.0	0.0	0.0	0.0	1.5	2.8	0.0	0.0	0.0	0.0	4.3	
2002	0.0	0.0	0.0	0.0	0.0	0.0	0.5	0.3	0.3	0.0	0.0	0.0	1.0	
2003	0.0	0.0	0.0	0.0	0.0	0.0	0.3	2.0	1.3	0.0	0.0	0.0	3.5	
2004	0.0	0.0	0.0	0.0	0.0	0.0	3.5	4.5	0.0	0.0	0.0	0.0	8.0	
2005	0.0	0.0	0.0	0.0	0.0	0.3	0.5	2.5	0.0	0.0	0.0	0.0	3.3	
2006	0.0	0.0	0.0	0.0	0.0	0.0	0.8	2.0	0.0	0.0	0.0	0.0	2.8	
2007	0.0	0.0	0.0	0.0	0.0	0.0	0.5	1.5	0.0	0.0	0.0	0.0	2.0	
2008	0.0	0.0	0.0	0.0	0.0	0.0	1.5	0.8	0.0	0.0	0.0	0.0	2.3	
2009	0.0	0.0	0.0	0.0	0.0	0.0	1.0	1.5	0.0	0.0	0.0	0.0	2.5	
2010	0.0	0.0	0.0	0.0	0.0	0.0	0.0	3.5	0.3	0.0	0.0	0.0	3.8	
2011	0.0	0.0	0.0	0.0	0.0	0.3	1.5	1.8	0.0	0.0	0.0	0.0	3.5	
2012	0.0	0.0	0.0	0.0	0.0	0.0	0.8	2.3	0.0	0.0	0.0	0.0	3.0	
2013	0.0	0.0	0.0	0.0	0.0	0.0	3.3	10.0	0.3	0.0	0.0	0.0	13.5	
2014	0.0	0.0	0.0	0.0	0.0	0.0	1.0	0.0	0.0	0.0	0.0	0.0	1.0	
2015	0.0	0.0	0.0	0.0	0.0	0.0	1.5	0.5	0.0	0.0	0.0	0.0	2.0	
2016	0.0	0.0	0.0	0.0	0.0	0.0	2.0	6.0	0.3	0.0	0.0	0.0	8.3	
2017	0.0	0.0	0.0	0.0	0.0	0.0	5.8	6.0	0.0	0.0	0.0	0.0	11.8	
2018	0.0	0.0	0.0	0.0	0.0	0.0	2.8	6.3	0.0	0.0	0.0	0.0	9.0	
2019	0.0	0.0	0.0	0.0	0.3	0.0	0.3	1.0	0.0	0.0	0.0	0.0	1.5	
2020	0.0	0.0	0.0	0.0	0.0	0.0	0.5	3.3	0.0	0.0	0.0	0.0	3.8	
2021	0.0	0.0	0.0	0.0	0.0	0.0	1.8	1.8	0.3	0.0	0.0	0.0	3.8	
2022	0.0	0.0	0.0	0.0	0.0	1.3								
평년	0.0	0.0	0.0	0.0	0.0	0.0	1.5	2.3	0.1	0.0	0.0	0.0	3.9	

**붙임 7** 연별 제주도 평균 열대야 일수(1973~2022.6)

월 연도	1	2	3	4	5	6	7	8	9	10	11	12	합계	10년 평균
1973	0.0	0.0	0.0	0.0	0.0	0.0	8.5	7.5	0.0	0.0	0.0	0.0	16.0	15.4
1974	0.0	0.0	0.0	0.0	0.0	0.0	2.0	5.5	0.0	0.0	0.0	0.0	7.5	
1975	0.0	0.0	0.0	0.0	0.0	0.0	12.0	14.5	0.5	0.0	0.0	0.0	27.0	
1976	0.0	0.0	0.0	0.0	0.0	0.0	0.5	13.0	0.0	0.0	0.0	0.0	13.5	
1977	0.0	0.0	0.0	0.0	0.0	0.0	11.0	3.0	0.5	0.0	0.0	0.0	14.5	
1978	0.0	0.0	0.0	0.0	0.0	0.5	13.5	11.0	0.5	0.0	0.0	0.0	25.5	
1979	0.0	0.0	0.0	0.0	0.0	0.5	3.5	9.5	0.0	0.0	0.0	0.0	13.5	
1980	0.0	0.0	0.0	0.0	0.0	0.0	4.5	1.5	0.0	0.0	0.0	0.0	6.0	
1981	0.0	0.0	0.0	0.0	0.0	0.0	16.5	9.5	0.5	0.0	0.0	0.0	26.5	
1982	0.0	0.0	0.0	0.0	0.0	0.0	1.5	9.5	0.0	0.0	0.0	0.0	11.0	
1983	0.0	0.0	0.0	0.0	0.0	0.0	10.5	11.0	1.0	0.0	0.0	0.0	22.5	
1984	0.0	0.0	0.0	0.0	0.0	0.5	10.5	14.5	2.0	0.0	0.0	0.0	27.5	
1985	0.0	0.0	0.0	0.0	0.0	0.0	12.0	10.5	2.5	0.0	0.0	0.0	25.0	
1986	0.0	0.0	0.0	0.0	0.0	0.0	4.0	7.5	0.0	0.0	0.0	0.0	11.5	
1987	0.0	0.0	0.0	0.0	0.0	0.0	4.5	7.5	0.0	0.0	0.0	0.0	12.0	
1988	0.0	0.0	0.0	0.0	0.0	0.0	12.5	6.5	0.0	0.0	0.0	0.0	19.0	
1989	0.0	0.0	0.0	0.0	0.0	0.0	9.5	4.5	1.5	0.0	0.0	0.0	15.5	
1990	0.0	0.0	0.0	0.0	0.0	0.5	12.3	19.3	3.8	0.0	0.0	0.0	35.9	
1991	0.0	0.0	0.0	0.0	0.0	0.5	11.0	2.3	1.5	0.0	0.0	0.0	15.3	
1992	0.0	0.0	0.0	0.0	0.0	0.0	8.5	8.0	4.3	0.0	0.0	0.0	20.8	
1993	0.0	0.0	0.0	0.0	0.0	0.0	0.5	2.8	0.0	0.0	0.0	0.0	3.3	
1994	0.0	0.0	0.0	0.0	0.0	0.0	18.0	14.3	1.3	0.0	0.0	0.0	33.6	
1995	0.0	0.0	0.0	0.0	0.0	0.0	7.3	22.0	2.8	0.0	0.0	0.0	32.1	
1996	0.0	0.0	0.0	0.0	0.0	0.0	10.0	13.8	0.0	0.0	0.0	0.0	23.8	
1997	0.0	0.0	0.0	0.0	0.0	0.3	8.3	10.5	1.0	0.0	0.0	0.0	20.1	
1998	0.0	0.0	0.0	0.0	0.0	0.8	11.5	17.8	1.0	0.0	0.0	0.0	31.1	
1999	0.0	0.0	0.0	0.0	0.0	0.0	1.8	3.5	3.0	0.0	0.0	0.0	8.3	
2000	0.0	0.0	0.0	0.0	0.0	0.0	10.8	16.8	0.8	0.0	0.0	0.0	28.4	
2001	0.0	0.0	0.0	0.0	0.0	0.3	12.5	11.5	0.3	0.0	0.0	0.0	24.6	
2002	0.0	0.0	0.0	0.0	0.0	0.0	1.0	6.8	0.0	0.0	0.0	0.0	7.8	
2003	0.0	0.0	0.0	0.0	0.0	0.0	3.5	13.0	5.5	0.0	0.0	0.0	22.0	
2004	0.0	0.0	0.0	0.0	0.0	0.0	12.0	18.5	1.3	0.0	0.0	0.0	31.8	
2005	0.0	0.0	0.0	0.0	0.0	1.8	7.0	15.5	3.5	0.0	0.0	0.0	27.8	
2006	0.0	0.0	0.0	0.0	0.0	0.0	6.5	17.0	0.0	0.0	0.0	0.0	23.5	
2007	0.0	0.0	0.0	0.0	0.0	0.0	5.3	19.8	1.8	0.0	0.0	0.0	26.9	
2008	0.0	0.0	0.0	0.0	0.0	0.0	13.5	9.5	0.0	0.0	0.0	0.0	23.0	
2009	0.0	0.0	0.0	0.0	0.0	0.0	7.3	6.5	0.0	0.0	0.0	0.0	13.8	
2010	0.0	0.0	0.0	0.0	0.0	0.0	9.0	25.5	7.3	0.0	0.0	0.0	41.8	
2011	0.0	0.0	0.0	0.0	0.0	1.0	13.8	9.8	0.8	0.0	0.0	0.0	25.4	
2012	0.0	0.0	0.0	0.0	0.0	0.0	10.3	22.3	0.0	0.0	0.0	0.0	32.6	
2013	0.0	0.0	0.0	0.0	0.0	0.0	20.5	23.3	0.5	0.3	0.0	0.0	44.6	
2014	0.0	0.0	0.0	0.0	0.3	0.0	5.0	2.0	0.3	0.0	0.0	0.0	7.6	
2015	0.0	0.0	0.0	0.0	0.0	0.0	4.0	8.5	0.0	0.0	0.0	0.0	12.5	
2016	0.0	0.0	0.0	0.0	0.0	0.0	13.5	23.0	0.0	0.0	0.0	0.0	36.5	
2017	0.0	0.0	0.0	0.0	0.0	0.0	22.5	18.5	0.5	0.0	0.0	0.0	41.5	
2018	0.0	0.0	0.0	0.0	0.0	0.0	13.8	23.8	0.3	0.0	0.0	0.0	37.9	
2019	0.0	0.0	0.0	0.0	0.0	0.0	6.3	17.3	1.3	0.0	0.0	0.0	24.9	
2020	0.0	0.0	0.0	0.0	0.0	0.0	3.5	27.0	1.0	0.0	0.0	0.0	31.5	
2021	0.0	0.0	0.0	0.0	0.0	0.0	19.3	16.3	0.3	0.3	0.0	0.0	36.2	
2022	0.0	0.0	0.0	0.0	0.0	2.3								
평년	0.0	0.0	0.0	0.0	0.0	0.2	9.3	14.4	1.3	0.0	0.0	0.0	25.2	

**붙임 8** 연별 제주도 평균 폭염 열대야 일수 순위(1973~2021)

폭염일수		
순위	연도	일수
1	2013	13.5
2	2017	11.8
3	2018	9.0
4	2016	8.3
5	2004	8.0
6	1994	5.5
7	1990	5.0
8	1998	4.5
9	2001	4.3
10	1977	4.0
11	1995	4.0
12	1996	4.0
13	2010	3.8
14	2020	3.8
15	2021	3.8
16	2003	3.5
17	2011	3.5
18	2005	3.3
19	1985	3.0
20	2012	3.0
21	2006	2.8
22	1974	2.5
23	1976	2.5
24	1978	2.5
25	1981	2.5
26	1983	2.5
27	1987	2.5
28	1988	2.5
29	2009	2.5
30	1992	2.3
31	2000	2.3
32	2008	2.3
33	1975	2.0
34	1979	2.0
35	1997	2.0
36	2007	2.0
37	2015	2.0
38	1991	1.8
39	1982	1.5
40	1986	1.5
41	2019	1.5
42	1973	1.0
43	1984	1.0
44	1989	1.0
45	2002	1.0
46	2014	1.0
47	1993	0.5
48	1980	0.0
49	1999	0.0

열대야일수		
순위	연도	일수
1	2013	44.6
2	2010	41.8
3	2017	41.5
4	2018	37.9
5	2016	36.5
6	2021	36.2
7	1990	35.9
8	1994	33.6
9	2012	32.6
10	1995	32.1
11	2004	31.8
12	2020	31.5
13	1998	31.1
14	2000	28.4
15	2005	27.8
16	1984	27.5
17	1975	27.0
18	2007	26.9
19	1981	26.5
20	1978	25.5
21	2011	25.4
22	1985	25.0
23	2019	24.9
24	2001	24.6
25	1996	23.8
26	2006	23.5
27	2008	23.0
28	1983	22.5
29	2003	22.0
30	1992	20.8
31	1997	20.1
32	1988	19.0
33	1973	16.0
34	1989	15.5
35	1991	15.3
36	1977	14.5
37	2009	13.8
38	1976	13.5
39	1979	13.5
40	2015	12.5
41	1987	12.0
42	1986	11.5
43	1982	11.0
44	1999	8.3
45	2002	7.8
46	2014	7.6
47	1974	7.5
48	1980	6.0
49	1993	3.3



**붙임 9**    **제주도 지점별 평년 폭염·열대야 일수(1991~2020)**

지점명	평년(1991-2020) 폭염 일수	평년(1991-2020) 열대야 일수
제주	8.8	29.9
고산	1.4	21.9
성산	2.5	17.4
서귀포	3.0	31.0