

보도 일시	2022. 12. 7.(수) 09:00	배포 일시	즉 시
담당 부서	전주기상지청 기후서비스과	책임자	과 장 함태진 (063-249-3220)
		담당자	주무관 공수현 (063-249-3228)

늦가을 최고기온 역대 최고, 일부지역 기상가뭄

- 11월 평균 일최고기온 16.7 °C(1위)

- 남원 1월~11월 강수량(782.6mm) 평년대비 59.1%(하위 4위)

□ 전주기상지청(지청장 이용섭)은 '2022년 전라북도1) 가을철(9~11월) 기후분석 결과'를 발표하였다.

○ [기온] 전라북도 가을철 평균기온은 14.8 °C로 평년(14.1±0.3 °C)보다 0.7 °C 높았다(11위). <그림 1 참고>

- (초·늦가을 높은 기온) 9월 중순에는 태풍(제12호 '무이파', 제14호 '난마돌')으로부터 더운 공기가 유입되어 기온이 크게 올랐다. 11월 중·하순에는 찬 대륙고기압이 평년보다 약한 가운데 이동성고기압의 영향을 주로 받아 낮 기온이 크게 올랐으며, 11월 평균 최고기온은 16.7 °C(평년대비 +2.9 °C)로 역대(1973년²⁾ 이후) 가장 높았다.

※ 9월 중순 전라북도 평균기온: 24.0 °C(역대 1위, 평년대비 +3.2 °C)

※ 11월 전라북도 평균 최고기온: 16.7 °C(역대 1위, 평년대비 +2.9 °C)

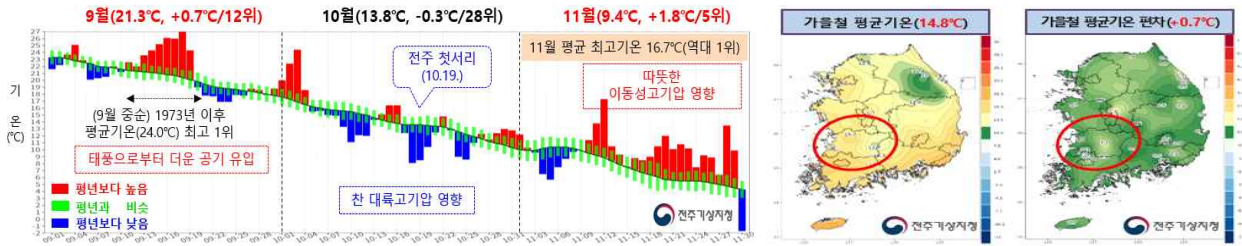
※ 11월 중순 일최고기온 극값 1위 지점: 전주 24.9 °C(11월12일), 군산 25.1 °C(11월12일), 부안 24.4 °C(11월12일), 남원 23.2 °C(11월12일), 장수 22.6 °C(11월12일), 고창 25.1 °C(11월12일), 순창 23.5 °C(11월11일)

- (이른 첫서리) 10월 중순 찬 대륙고기압이 일시적으로 확장하면서 10월 19일 전주에 평년보다 이른 첫서리가 관측되었다.

※ 전주 첫서리 관측일(평년대비): 10월 19일(13일 빠름, 1973년 이후 6위)

1) 전라북도 평균값은 1991년 이후 연속적으로 존재하는 7개지점(전주, 군산, 부안, 임실, 남원, 장수) 관측값을 사용함.

2) 1973년은 기상관측망을 전국적으로 대폭 확충한 시기로 비교의 기준값으로 사용함.



[그림 1] 2022년 전라북도 가을철(9월~11월) 평균기온 일변화 시계열(좌) 및 분포도(우)

○ [강수량] 전라북도 가을철 강수량은 205.3mm로 평년(202.0~276.4mm)과 비슷하였다(30위). <그림 2 참고>

- 9월 상순 제11호 태풍 '힌남노'의 영향으로 비가 내렸고, 10월 상순과 11월 중, 하순은 정체전선을 동반한 저기압의 영향으로 비가 내렸다.
- (올해 적은 누적 강수량) 전라북도 1월부터 11월말까지 누적 강수량은 921.9mm로 평년의 71.5% 수준(하위 8위)이지만, 비가 많이 내려야 할 시기인 봄철과 여름철에 비가 적게 내려 일부 지역에서 약한 기상 가뭃³⁾이 지속 중이다. <붙임 1 참고>

※ 2022년 1월 1일~11월 30일 강수량(평년대비): 남원 782.6mm(59.1%), 고창 719.9mm(60.9%), 순창 830.9mm(57.8%)



[그림 2] 2022년 전라북도 가을철(9월~11월) 평균기온 일변화 시계열(좌) 및 분포도(우)

○ [태풍] 가을철 제11호 태풍 '힌남노'(8월 28일~9월 6일)와 제14호 태풍 '난마돌'(9월 14일~9월 20일) 총 2개가 우리나라에 영향을 주었다.

- 제11호 태풍 '힌남노'가 우리나라로 근접할 때 상층의 찬 기압골 영향을 받아 강한 바람과 함께 많은 비가 내렸다.

※ 9월 5일~6일 강수량: 뱀사골(남원) 228.5mm, 덕유산(무주) 174.0mm, 정읍 120.1mm

※ 9월 6일 일최대순간풍속: 순창 21.6m/s, 고창 20.1m/s, 장수 18.5m/s, 전주 17.1m/s

3) 기상가뭃: 지역별 강수량이 평균 강수량보다 적어 건조한 기간이 일정기간 이상 지속되는 현상으로, 6개월 표준강수 지수(SPI6)가 -1.0 이하 일 경우, 기상가뭃으로 정의함.

□ 이용섭 전주기상지청장은 “올 가을 평년과 비슷한 강수량을 보였으나 지역 간 강수량 차이가 커 일부 지역에 기상가뭄이 나타났습니다.” 라며, “다양한 양상으로 나타나는 이상기후 현상에 대한 감시를 더욱 강화하고, 기후위기에 대해 국민들이 사전에 대비할 수 있도록 유용한 기후 정보를 신속하게 제공할 예정입니다.” 라고 밝혔다.

- 붙임 1. 2022년 가을철 주요 기압계 현황
- 2. 2022년 전라북도 가을철 기상 통계자료
- 3. 2022년 전라북도 11월 기온과 강수량 현황
- 4. 2022년 전라북도 11월 기상 통계자료
- 5. 태풍 발생과 영향 개수(1951~2022년 11월)
- 6. 2022년 전라북도 가을철 지점별 극값(5순위 이내) 경신 현황
- 7. 2022년 전라북도 11월 지점별 극값(5순위 이내) 경신 현황



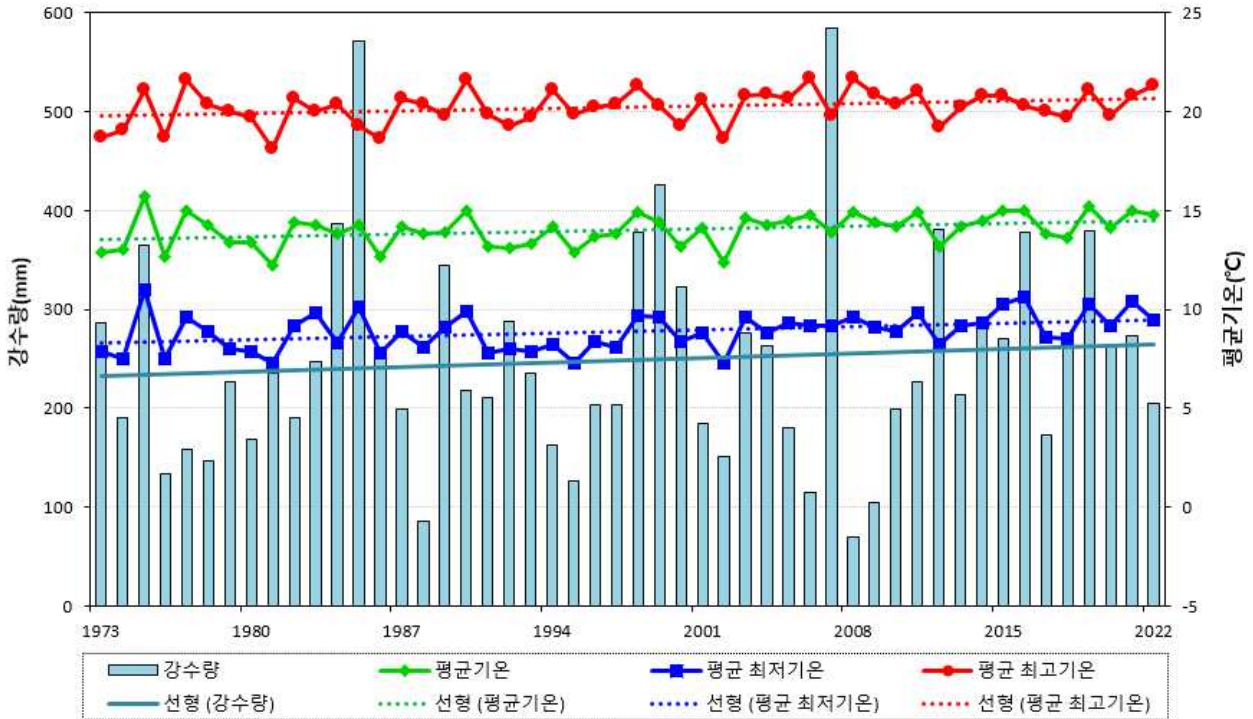
【그림 1】 2022년 11월 고온관련 기압계 모식도



【그림 2】 2022년 남부지방 가뭄관련 여름철 기압계 모식도

□ 평균기온, 평균 최고기온, 평균 최저기온, 강수량(1973-2022년)

전라북도 가을철 기상특성(1973~2022년)



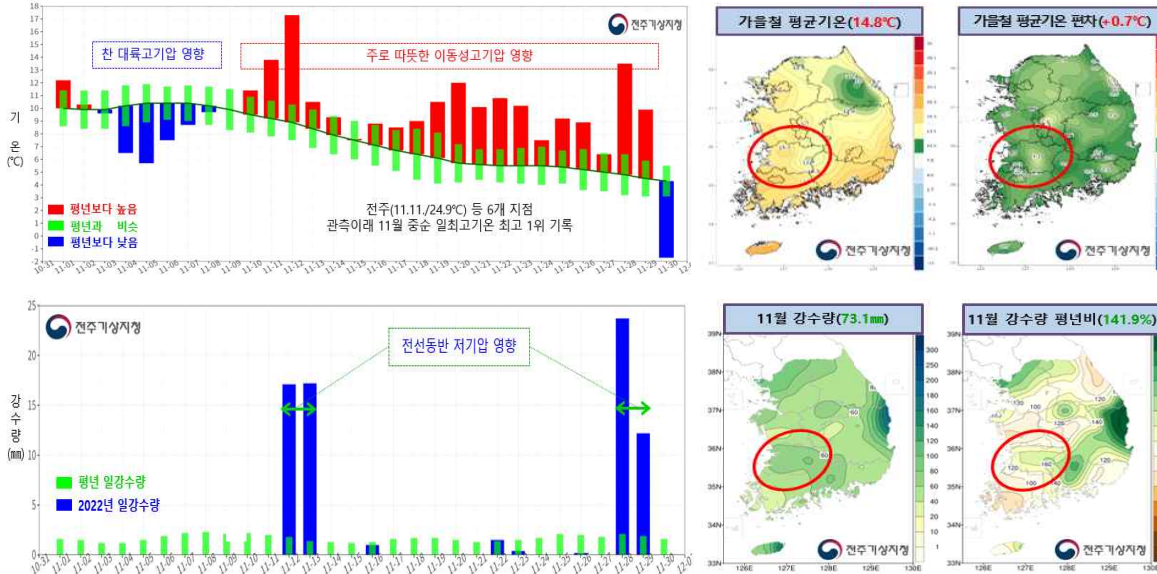
□ 평년대비 기상요소 값

요소(전라북도)	2022년 가을(a)	2021년 가을(b)	가을 평년값 (1991-2020) (c)	작년 차 (a-b)	평년 차 (a-c)	1973년 이래 순위 (5위 이내)
평균기온(°C)	14.8	15.0	14.1	-0.2	0.7	
평균 최고기온(°C)	21.3	20.8	20.4	0.5	0.9	5위
평균 최저기온(°C)	9.5	10.4	8.9	-0.9	0.6	
강수량(mm)	205.3	272.6	252	-67.3	-46.7	
강수일수(일)	18.6	29.7	24.0	-11.1	-5.4	
상대습도(%)	73.0	78.0	74.0	-5.0	-1.0	
평균풍속(m/s)	1.5	1.4	1.5	0.1	0.0	
일조시간(시간)_전주기준	612.4	549.0	526.4	63.4	86.0	2위
운량(할)_전주(146) 기준	4.8	4.8	4.4	-0.1	0.4	

○ 2022년 전라북도 11월 평균기온과 강수량 모두 평년보다 높고 많았음.

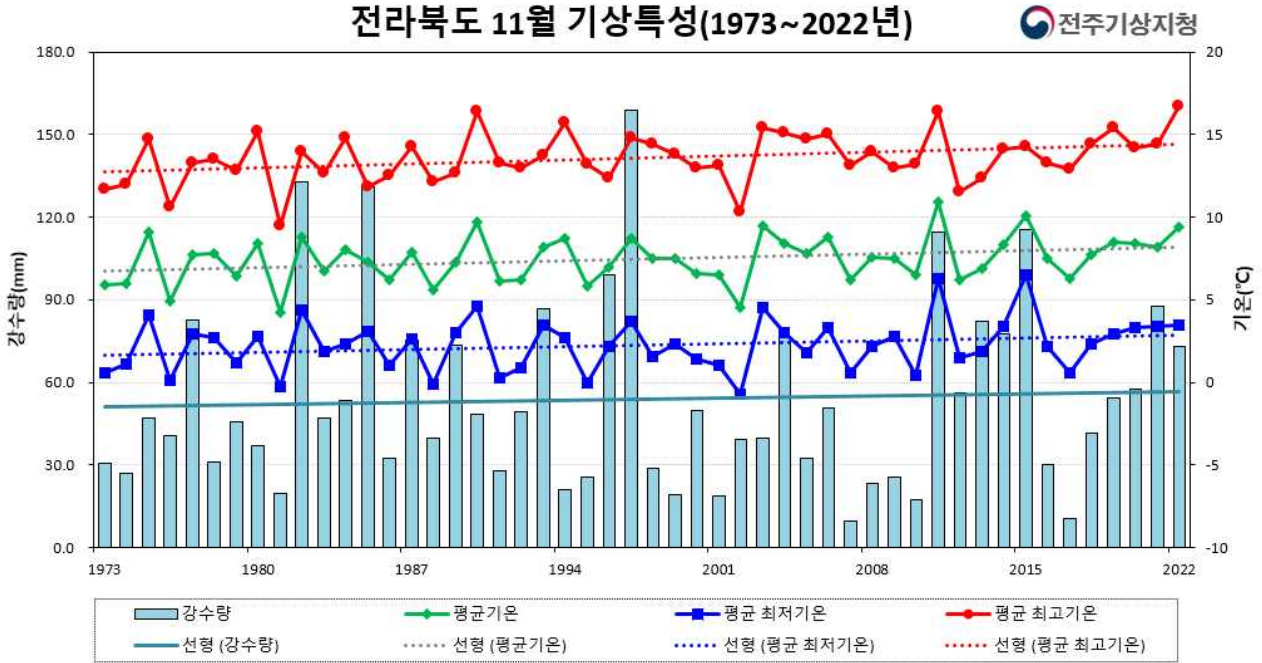
[기 온] 전라북도 평균기온은 9.4℃로 평년(7.6±0.6℃)보다 높았음.

[강수량] 전라북도 강수량은 73.1mm로 평년(28.3~55.2mm)보다 많았음.



【그림 1】 2022년 전라북도 11월 평균기온 시계열 및 분포도(위), 강수량 시계열 및 분포도(아래)

□ 평균기온, 평균 최고기온, 평균 최저기온, 강수량(1973-2022년)



□ 평년대비 기상요소 값

요소(전라북도)	2022년 11월(a)	2021년 11월(b)	11월 평년값 (1991-2020) (c)	작년 차 (a-b)	평년 차 (a-c)	1973년 이래 순위 (5위 이내)
평균기온(°C)	9.4	8.2	7.6	1.2	1.8	5위
평균 최고기온(°C)	16.7	14.4	13.8	2.3	2.9	1위
평균 최저기온(°C)	3.5	3.4	2.3	0.1	1.2	
강수량(mm)	73.1	87.8	51.4	-14.7	21.7	
강수일수(일)	7.3	9.3	8.5	-2.0	-1.2	
상대습도(%)	70	77	72	-7.0	-2.0	
평균풍속(m/s)	1.3	1.4	1.3	-0.1	0.0	
일조시간(시간)_전주기준	196.1	174.1	158.1	22.0	38.0	2위
운량(할)_전주(146) 기준	4.3	4.5	4.2	-0.2	0.1	

붙임 5

태풍 발생과 (영향) 개수(1951~2022년 11월)

연도	1월	2월	3월	4월	5월	6월	7월	8월	9월	10월	11월	12월	연 합계
평년 (1991~2020)	0.3	0.3	0.3	0.6	1.0	1.7 (0.3)	3.7 (1.0)	5.6 (1.2)	5.1 (0.8)	3.5 (0.1)	2.1	1.0	25.1 (3.4)
10년평균 (2011~2020)	0.6	0.5	0.4	0.4	0.6	2.2 (0.4)	4.1 (1.1)	5.1 (1.3)	5.3 (1.0)	3.7 (0.2)	2.2	1.0	26.1 (4.0)
2022				2		1	3(3)	5(1)	7(1)	5	1	-	24 (5)
2021		1		1	1	2	3	4(2)	4(1)	4	1	1	22 (3)
2020					1	1		7(3)	4(1)	7	2	1	23 (4)
2019	1	1				1	4 (1)	5 (3)	6 (3)	4	6	1	29 (7)
2018	1	1	1			4 (1)	5	9 (2)	4 (2)	1	3		29 (5)
2017				1		1	8 (2)	5	4 (1)	3	3	2	27 (3)
2016							4	7	7 (2)	4	3	1	26 (2)
2015	1	1	2	1	2	2 (1)	4 (2)	3 (1)	5	4	1	1	27 (4)
2014	2	1		2		2	5 (3)	1	5	2 (1)	1	2	23 (4)
2013	1	1				4 (1)	3	6 (1)	8	6 (1)	2		31 (3)
2012			1		1	4	4 (2)	5 (2)	3 (1)	5	1	1	25 (5)
2011					2	3 (1)	4 (1)	3 (1)	7	1		1	21 (3)
2010			1				2	5 (2)	4 (1)	2			14 (3)
2009					2	2	2	5	7	3	1		22
2008				1	4	1	2 (1)	4	5	1	3	1	22 (1)
2007				1	1		3 (2)	4	5 (1)	6	4		24 (3)
2006					1	1	3 (1)	7 (1)	3 (1)	4	2	2	23 (3)
2005	1		1	1		1	5	5 (1)	5	2	2		23 (1)
2004				1	2	5 (1)	2 (1)	8 (3)	3	3	3	2	29 (5)
2003	1			1	2 (1)	2 (1)	2	5 (1)	3 (1)	3	2		21 (4)
2002	1	1			1	3 (1)	5 (2)	6 (1)	4	2	2	1	26 (4)
2001					1	2	5	6 (1)	5	3	1	3	26 (1)
2000					2		5 (2)	6 (2)	5 (1)	2	2	1	23 (5)
1999				2		1	4 (2)	6 (1)	6 (2)	2	1		22 (5)
1998							1	3	5 (1)	2 (1)	3	2	16 (2)
1997				2	3	3 (1)	4 (2)	6	4 (1)	3	2	1	28 (4)
1996		1		1	2		5 (1)	6 (1)	6	2	2	1	26 (2)
1995				1		1	2 (1)	6 (1)	5 (1)	6	1	1	23 (3)
1994				1	1	2	7 (2)	9 (2)	8	6 (1)		2	36 (5)
1993			1			1	4 (2)	7 (2)	5	5	2	3	28 (4)
1992	1	1				2	4	8 (1)	5 (1)	7	3		31 (2)
1991			2	1	1	1	4 (1)	5 (2)	6 (2)	3	6		29 (5)
1990	1			1	1	3 (1)	4 (1)	6 (1)	4 (1)	4	4	1	29 (4)
1989	1			1	2	2 (1)	7 (1)	5	6	4	3	1	32 (2)
1988	1				1	3	2	8	8	5	2	1	31
1987	1			1		2	4 (2)	4 (1)	6	2	2	1	23 (3)
1986		1		1	2	2 (1)	3	5 (1)	3 (1)	5	4	3	29 (3)
1985	2				1	3 (1)	1	8 (3)	5 (1)	4	1	2	27 (5)
1984						2	5 (1)	5 (2)	4	7	3	1	27 (3)
1983						1	3	5	2 (1)	5	5	2	23 (1)

연도	1월	2월	3월	4월	5월	6월	7월	8월	9월	10월	11월	12월	연 합계
1982			3		1	3	3 (1)	5 (2)	5 (1)	3	1	1	25 (4)
1981			1	2		3 (2)	4 (1)	8 (1)	4 (1)	2	3	2	29 (5)
1980				1	4	1	4 (1)	2 (1)	6 (1)	4	1	1	24 (3)
1979	1		1	1	2		4	2 (2)	6	3	2	2	24 (2)
1978	1			1		3 (1)	4 (1)	8 (1)	5 (1)	4	4		30 (4)
1977			1			1	3	3 (1)	5 (1)	5	1	2	21 (2)
1976	1	1		2	2	2	4 (3)	4 (2)	5 (1)	1	1	2	25 (6)
1975	1						2 (1)	4 (1)	5	5	3	1	21 (2)
1974	1		1	1	1	4 (1)	4 (1)	5 (1)	5	4	4	2	32 (3)
1973							7 (2)	5 (1)	2	4	3		21 (3)
1972	1				1	3	6 (2)	5 (1)	5 (1)	5	3	2	31 (4)
1971	1		1	3	4	2	8 (1)	5 (1)	6 (1)	4	2		36 (3)
1970		1				2 (1)	3 (1)	6 (2)	5	5	4		26 (4)
1969	1		1	1			3	4	3 (1)	3	2	1	19 (1)
1968				1	1	1	3 (1)	8 (1)	3 (1)	5	5		27 (3)
1967		1	2	1	1	1	7 (1)	9	9	4	3	1	39 (1)
1966				1	2	1	4	10 (3)	9	4	3	1	35 (3)
1965	2	1	1	1	2	3	5 (2)	5 (1)	8	2	2		32 (3)
1964					2	2	7 (4)	5	6	5	6	1	34 (4)
1963				1		4 (2)	4 (1)	3	5	4		3	24 (3)
1962		1		1	2		5 (2)	8 (2)	4	5	3	1	30 (4)
1961	1		1		2 (1)	3 (1)	4 (1)	6	6 (2)	4	1	1	29 (5)
1960				1	1	3	3 (1)	10 (2)	3	4	1	1	27 (3)
1959		1	1	1			2 (2)	5 (2)	5 (3)	4	2	2	23 (7)
1958	1			1	1	4	7	5 (1)	5	3	2	2	31 (1)
1957	2			1	1	1 (1)	1	4 (1)	5	4	3		22 (2)
1956			1	2		1	2	5 (2)	6 (2)	1	4	1	23 (4)
1955	1	1	1	1		2	7 (2)	6	4 (1)	3	1	1	28 (3)
1954			1		1		1	5 (1)	5 (2)	4	3	1	21 (3)
1953		1			1 (1)	2 (1)	1	6 (1)	3	5	3	1	23 (3)
1952						3 (1)	3 (1)	5 (2)	3	6	3	4	27 (4)
1951		1	1	2	1	1	3	3 (1)	2 (1)	4 (1)	1	2	21 (3)

가을철 평균기온 최고 순위

(단위: °C)

지점			1위		2위		3위		4위		5위	
번호	지점명	관측개시	연도	값	연도	값	연도	값	연도	값	연도	값
146	전주	1918.06.23.	1998	16.5	2019	16.4	2006	16.4	2022	16.3	2021	16.3
244	임실	1970.06.02.	2019	14.1	2016	14.1	1975	14.1	2022	14.0	2021	13.8
254	순창군	2008.07.16.	2011	15.4	2019	15.0	2021	14.8	2014	14.8	2022	14.7

가을철 평균기온 최저 순위

(단위: °C)

지점			1위		2위		3위		4위		5위	
번호	지점명	관측개시	연도	값	연도	값	연도	값	연도	값	연도	값
251	고창군	2007.11.01.	2018	13.6	2017	14.4	2020	14.6	2012	14.7	2022	15.3

가을철 평균 최고기온 최고 순위

(단위: °C)

지점			1위		2위		3위		4위		5위	
번호	지점명	관측개시	연도	값	연도	값	연도	값	연도	값	연도	값
140	군산	1968.01.01.	2006	21.7	2008	21.2	2022	21.1	1977	21.1	2021	20.9
146	전주	1918.06.23.	2006	22.6	1990	22.2	2022	22.1	1977	22.1	2011	22.0
172	고창	2010.12.01.	2022	21.7	2011	21.7	2021	21.5	2019	21.3	2015	20.9
243	부안	1972.03.01.	2006	22.3	2022	21.7	2008	21.7	1998	21.5	1990	21.5
244	임실	1970.06.02.	2008	21.8	2006	21.6	2022	21.2	2019	21.2	2009	21.1
248	장수	1988.01.01.	2022	20.3	1998	20.3	1990	20.3	2019	20.2	2008	20.2
251	고창	2007.11.01.	2008	22.3	2014	22.0	2011	21.9	2022	21.7	2021	21.4
254	순창군	2008.07.16.	2011	22.1	2022	21.9	2019	21.6	2014	21.6	2008	21.6

가을철 평균 최저기온 최저 순위

(단위: °C)

지점			1위		2위		3위		4위		5위	
번호	지점명	관측개시	연도	값	연도	값	연도	값	연도	값	연도	값
172	고창	2010.12.01.	2018	9.1	2017	9.1	2013	9.6	2014	9.8	2022	9.9
251	고창군	2007.11.01.	2018	8.6	2017	9.2	2012	9.9	2020	10.0	2022	10.1

가을철 누적강수량 최소 순위

(단위: mm)

지점			1위		2위		3위		4위		5위	
번호	지점명	관측개시	연도	값	연도	값	연도	값	연도	값	연도	값
172	고창	2010.12.01.	2013	135.8	2017	157.9	2011	163.3	2022	198.1	2015	236.8
254	순창군	2008.07.16.	2008	63.3	2009	106.5	2022	178.4	2017	197.9	2013	202.0

□ 가을철 평균 상대습도 최소 순위

(단위: %)

지점			1위		2위		3위		4위		5위	
번호	지점명	관측개시	연도	값	연도	값	연도	값	연도	값	연도	값
146	전주	1918.06.23.	2009	64	2005	66	2008	66	2004	67	2022	67
172	고창	2010.12.01.	2022	73	2020	76	2018	77	2011	77	2021	78

□ 가을철 평균풍속 최대 순위

(단위: m/s)

지점			1위		2위		3위		4위		5위	
번호	지점명	관측개시	연도	값	연도	값	연도	값	연도	값	연도	값
172	고창	2010.12.01.	2020	2.6	2012	2.6	2022	2.5	2021	2.5	2013	2.5
245	정읍	1970.01.05.	2022	1.5	2021	1.4	2010	1.4	2009	1.4	1973	1.4
247	남원	1972.01.04.	2022	1.8	2021	1.8	2020	1.8	2015	1.7	2014	1.7
254	순창군	2008.07.16.	2020	1.7	2012	1.7	2022	1.6	2010	1.6	2009	1.6

□ 가을철 평균풍속 최소 순위

(단위: m/s)

지점			1위		2위		3위		4위		5위	
번호	지점명	관측개시	연도	값	연도	값	연도	값	연도	값	연도	값
248	장수	1988.01.01.	1990	1.0	1989	1.1	1988	1.1	2022	1.2	2021	1.2
251	고창군	2007.11.01.	2008	1.0	2021	1.3	2015	1.3	2017	1.4	2022	1.5

□ 11월 평균기온 최고 순위

(단위: °C)

지점			1위		2위		3위		4위		5위	
번호	지점명	관측개시	연도	값	연도	값	연도	값	연도	값	연도	값
140	군산	1968.01.01.	2011	11.4	1990	11.1	2015	10.6	2022	10.4	2003	10.3
146	전주	1918.06.23.	2011	12.2	2022	11.1	2015	10.9	2003	10.6	1990	10.6
172	고창	2010.12.01.	2011	12.1	2015	10.9	2022	10.1	2019	9.4	2021	9.2
243	부안	1972.03.01.	2011	11.7	2015	10.8	1990	10.5	2022	10.4	2003	10.4
244	임실	1970.06.02.	2011	9.5	2015	9.0	2003	8.6	2022	8.4	1990	8.1
245	정읍	1970.01.05.	2011	12.1	2015	11.0	1990	10.5	2022	10.1	1997	10.1
247	남원	1972.01.04.	2011	10.4	2015	9.9	1990	9.5	2003	9.2	2022	8.8
248	장수	1988.01.01.	2011	9.1	2015	8.4	1990	7.8	2003	7.6	2022	6.9
251	고창군	2007.11.01.	2011	12.4	2015	11.0	2022	10.1	2014	9.8	2019	9.2
254	순창군	2008.07.16.	2011	11.1	2015	9.4	2022	8.8	2020	8.6	2014	8.4

□ 11월 평균 최고기온 최고 순위

(단위: °C)

지점			1위		2위		3위		4위		5위	
번호	지점명	관측개시	연도	값	연도	값	연도	값	연도	값	연도	값
140	군산	1968.01.01.	2022	16.5	2011	16.0	1990	15.7	2006	15.1	2005	15.1
146	전주	1918.06.23.	2022	17.4	2011	17.4	1954	17.3	1990	16.8	1994	16.2
172	고창	2010.12.01.	2022	17.3	2011	17.1	2019	15.8	2021	15.4	2018	14.9
243	부안	1972.03.01.	2022	17.2	2011	16.8	1990	16.4	2003	15.9	2006	15.8
244	임실	1970.06.02.	2022	16.7	1990	15.9	2003	15.8	2011	15.7	1994	15.7
245	정읍	1970.01.05.	2011	17.1	1990	17.0	2022	16.6	1994	16.1	2004	15.5
247	남원	1972.01.04.	1990	17.4	2022	16.8	2011	16.7	2019	16.5	1994	16.4
248	장수	1988.01.01.	2022	15.9	1990	15.4	2011	15.1	2019	14.7	1994	14.6
251	고창군	2007.11.01.	2011	17.5	2022	17.0	2019	15.3	2014	15.3	2021	15.2
254	순창군	2008.07.16.	2022	17.2	2011	17.1	2019	15.9	2018	15.1	2020	14.9

□ 11월 누적강수량 최다 순위

(단위: mm)

지점			1위		2위		3위		4위		5위	
번호	지점명	관측개시	연도	값	연도	값	연도	값	연도	값	연도	값
172	고창	2010.12.01.	2011	111.8	2015	97.6	2021	86.4	2014	82.0	2022	75.8
251	고창군	2007.11.01.	2011	109.7	2015	103.6	2022	91.0	2013	78.3	2014	76.3

□ 11월 평균 상대습도 최소 순위

(단위: %)

지점			1위		2위		3위		4위		5위	
번호	지점명	관측개시	연도	값	연도	값	연도	값	연도	값	연도	값
146	전주	1918.06.23.	2005	59	2010	59	2002	62	2022	63	2009	63
172	고창	2010.12.01.	2022	69	2020	70	2021	75	2019	76	2018	76

□ 11월 평균풍속 최소 순위

(단위: m/s)

지점			1위		2위		3위		4위		5위	
번호	지점명	관측개시	연도	값	연도	값	연도	값	연도	값	연도	값
140	군산	1968.01.01.	2018	1.1	2015	1.5	2020	1.8	2014	1.8	2022	1.9
172	고창	2010.12.01.	2019	2.1	2018	2.1	2015	2.3	2014	2.3	2022	2.5
243	부안	1972.03.01.	2022	1.1	2018	1.1	2004	1.1	2007	1.2	2005	1.2
244	임실	1970.06.02.	2004	0.7	1995	0.7	2022	0.8	1984	0.8	1978	0.8
248	장수	1988.01.01.	2018	1.0	2022	1.1	2000	1.2	1999	1.2	1990	1.2
251	고창군	2007.11.01.	2008	1.0	2021	1.2	2018	1.3	2015	1.3	2022	1.4

□ 11월 일평균기온 최고 순위

(단위: °C)

지점			1위		2위		3위		4위		5위	
번호	지점명	관측개시	일자	값	일자	값	일자	값	일자	값	일자	값
172	고창	2010.12.01.	2011.11.04.	21.7	2020.11.18.	20.3	2011.11.03.	19.8	2022.11.12.	19.6	2011.11.05.	19.5

□ 11월 일평균기온 최저 순위

(단위: °C)

지점			1위		2위		3위		4위		5위	
번호	지점명	관측개시	일자	값	일자	값	일자	값	일자	값	일자	값
172	고창	2010.12.01.	2022.11.30.	-1.4	2013.11.28.	-0.5	2017.11.19.	1.8	2017.11.30.	1.9	2015.11.26.	2.0
247	남원	1972.01.04.	1978.11.29.	-3.2	1987.11.30.	-2.8	1977.11.29.	-2.5	1993.11.24.	-2.4	2022.11.30.	-1.8
251	고창군	2007.11.01.	2008.11.19.	-1.5	2022.11.30.	-1.2	2013.11.28.	0.2	2017.11.19.	1.2	2008.11.18.	1.2
254	순창군	2008.07.16.	2008.11.19.	-2.1	2013.11.28.	-1.6	2022.11.30.	-1.2	2016.11.26.	-0.8	2015.11.26.	-0.7

□ 11월 일최고기온 최고 순위

(단위: °C)

지점			1위		2위		3위		4위		5위	
번호	지점명	관측개시	일자	값	일자	값	일자	값	일자	값	일자	값
140	군산	1968.01.01.	2011.11.04.	25.2	2022.11.12.	25.1	2004.11.09.	24.2	2005.11.04.	23.8	2011.11.03.	23.7
172	고창	2010.12.01.	2011.11.04.	26.5	2011.11.03.	26.5	2022.11.12.	25.1	2011.11.01.	24.3	2020.11.18.	24.2
251	고창군	2007.11.01.	2011.11.04.	27.8	2011.11.03.	26.8	2011.11.02.	24.6	2022.11.12.	24.5	2009.11.09.	24.5

□ 11월 일최고기온 최저 순위

(단위: °C)

지점			1위		2위		3위		4위		5위	
번호	지점명	관측개시	일자	값	일자	값	일자	값	일자	값	일자	값
172	고창	2010.12.01.	2013.11.28.	0.8	2022.11.30.	4.1	2015.11.26.	4.9	2015.11.27.	5.2	2016.11.24.	5.5
251	고창군	2007.11.01.	2008.11.19.	2.2	2013.11.28.	2.3	2015.11.27.	3.8	2022.11.30.	3.9	2009.11.16.	4.1

□ 11월 일최저기온 최저 순위

(단위: °C)

지점			1위		2위		3위		4위		5위	
번호	지점명	관측개시	일자	값	일자	값	일자	값	일자	값	일자	값
172	고창	2010.12.01.	2019.11.30.	-3.6	2017.11.25.	-3.3	2022.11.30.	-2.9	2021.11.28.	-2.8	2011.11.25.	-2.5

□ 11월 일강수량 최다 순위

(단위: mm)

지점			1위		2위		3위		4위		5위	
번호	지점명	관측개시	일자	값	일자	값	일자	값	일자	값	일자	값
140	군산	1968.01.01.	1997.11.12.	83.2	2019.11.17.	83.0	1982.11.29.	54.8	2022.11.28.	51.5	1989.11.05.	42.8
172	고창	2010.12.01.	2014.11.24.	51.5	2020.11.19.	43.6	2011.11.05.	38.0	2022.11.12.	32.1	2021.11.08.	31.8
243	부안	1972.03.01.	1997.11.12.	62.0	1982.11.29.	57.4	2014.11.24.	48.0	1997.11.29.	45.0	2022.11.28.	41.5
248	장수	1988.01.01.	2020.11.19.	63.0	2014.11.24.	49.0	1997.11.12.	48.5	2022.11.13.	46.1	2011.11.30.	37.0
251	고창군	2007.11.01.	2022.11.12.	48.7	2014.11.24.	47.0	2020.11.19.	42.3	2011.11.05.	30.5	2011.11.30.	27.5

□ 11월 일평균상대습도 최소 순위

(단위: %)

지점			1위		2위		3위		4위		5위	
번호	지점명	관측개시	일자	값	일자	값	일자	값	일자	값	일자	값
172	고창	2010.12.01.	2018.11.28.	49	2018.11.29.	49	2022.11.27.	52	2022.11.04.	53	2017.11.30.	53

□ 11월 일평균풍속 최대 순위

(단위: m/s)

지점			1위		2위		3위		4위		5위	
번호	지점명	관측개시	일자	값	일자	값	일자	값	일자	값	일자	값
172	고창	2010.12.01.	2012.11.11.	7.7	2013.11.25.	7.4	2022.11.30.	7.2	2021.11.30.	7.2	2015.11.26.	7.1
245	정읍	1970.01.05.	2022.11.30.	4.3	2020.11.19.	4.3	1998.11.17.	4.2	2022.11.29.	4.0	2017.11.18.	3.9
254	순창군	2008.07.16.	2012.11.12.	4.5	2012.11.11.	4.4	2009.11.02.	4.4	2022.11.30.	4.3	2017.11.18.	4.2

□ 11월 일평균풍속 최소 순위

(단위: m/s)

지점			1위		2위		3위		4위		5위	
번호	지점명	관측개시	일자	값	일자	값	일자	값	일자	값	일자	값
172	고창	2010.12.01.	2019.11.30.	0.5	2019.11.22.	0.5	2019.11.26.	0.6	2019.11.21.	0.6	2022.11.21.	0.9
251	고창군	2007.11.01.	2020.11.06.	0.3	2019.11.06.	0.4	2022.11.21.	0.5	2022.11.20.	0.5	2021.11.29.	0.5

□ 11월 일최대순간풍속 최대 순위

(단위: m/s)

지점			1위		2위		3위		4위		5위	
번호	지점명	관측개시	일자	값	일자	값	일자	값	일자	값	일자	값
254	순창군	2008.07.16.	2020.11.19.	24.2	2009.11.02.	18.6	2022.11.13.	18.3	2010.11.08.	18.1	2012.11.11.	17.1