



보도 일시	2022. 12. 7.(수) 09:00	배포 일시	2022. 12. 6.(화) 14:00
담당 부서	광주지방기상청 기후서비스과	책임자	과장 우종택 (062-720-0660)
		담당자	사무관 고수완 (062-720-0661)

## 올 가을철 평년보다 높은 기온 11월 평균 최고기온1위

- 광주·전남 1월~11월 강수량(829.3mm) 평년대비 61.2%로 역대 최저 2위-

□ 광주지방기상청(청장 김금란)은 '2022년 가을철(9~11월) 기후분석 결과'를 발표하였다.

○ [기온] 가을철 광주·전남 평균기온은 16.7℃로 평년(16.0±0.3℃)보다 0.7℃ 높았다(8위). [붙임 1]

- (초·늦가을 높은 기온) 9월 중순에는 태풍(제12호 '무이파', 제14호 '난마돌')으로부터 더운 공기가 유입되어 기온이 크게 올랐다. 11월 중·하순에는 찬 대륙고기압이 평년보다 약한 가운데 이동성고기압의 영향을 주로 받아 낮 기온이 크게 올랐으며, 11월 평균 최고기온은 17.9℃(평년대비 +2.6℃)로 역대(1973년<sup>1)</sup> 이후) 가장 높았다.

※ 9월 중순 광주·전남 평균기온: 24.7℃(역대 2위, 평년대비 +2.6℃)

※ 11월 중·하순 광주·전남 평균기온: 11.8℃(역대 1위, 평년대비 +3.1℃)

※ 11월 광주·전남 평균 최고기온: 17.9℃(역대 1위, 평년대비 +2.6℃)

- (늦은 첫눈, 이른 첫서리) 11월 중순 고온으로 인해 올 가을 첫눈은 평년보다 늦은 11월 말에 관측되었으며, 10월 중순에는 찬 대륙고기압이 일시적으로 확장하면서 10월19일에는 평년보다 이른 첫서리가 관측되었다.

※ 목포 첫눈: 11월 30일(평년대비 1일 늦음, 평년 11.29.)

※ 광주 첫서리: 10월19일(평년대비 17일 빠름, 평년 11.5.)

1) 1973년은 기상관측망을 전국적으로 대폭 확충한 시기이며, 광주·전남 평균값은 7개 지점(광주, 목포, 여수, 완도, 장흥, 해남, 고흥) 관측값을 사용함. 일조시간은 4개 지점(광주, 목포, 여수, 완도) 관측값 사용

○ [강수량] 가을철 광주·전남 강수량은 216.9mm로 평년(187.2~324.7mm)과 비슷하였고(30위), 1월부터 11월까지 누적 강수량은 829.3mm로 평년의 61.2% 수준으로 적었다.(하위 2위) [붙임 1]

- 9월 상순 제11호 태풍 '힌남노'의 영향으로 9월 한 달 강수량의 대부분을 차지하는 비가 내렸다. 10월 상순에는 정체전선을 동반한 저기압이 주로 중부지방에 영향을 주어 10월 광주·전남 누적 강수량(23.8mm)은 평년대비 38.0%로 적었다. 11월 하순에는 남쪽을 지나는 저기압의 영향으로 많은 비가 내렸다.

※ 2022년 9월 상순 강수량 및 평년비: 144.6mm(262.5%, 상위 6위)

※ 2022년 11월 하순 강수량 및 평년비: 23.8mm(144.3%, 상위 10위)

- (광주·전남 가뭄) 가을철 광주·전남 강수량은 평년과 비슷했지만, 비가 많이 내려야 할 시기인 여름철과 봄철에도 비가 적게 내려 광주·전남 일부 지역에는 가을철까지 가뭄이 지속되었다. [붙임2]

※ 2022년 1월 1일~11월 30일 강수량/강수일수(광주): 739.3mm(평년대비 55.0%, 하위 1위), 79일(평년대비 -31.5일, 하위 1위)

※ 광주·전남 봄철 강수량: 205.7mm(평년대비 66.9%)

※ 광주·전남 여름철 강수량: 412.3mm(평년대비 58.8%)

○ [태풍] 가을철 제11호 태풍 '힌남노'(8월28일~9월6일)와 제14호 태풍 '난마돌'(9월14일~9월20일) 총 2개가 우리나라에 영향을 주었다.

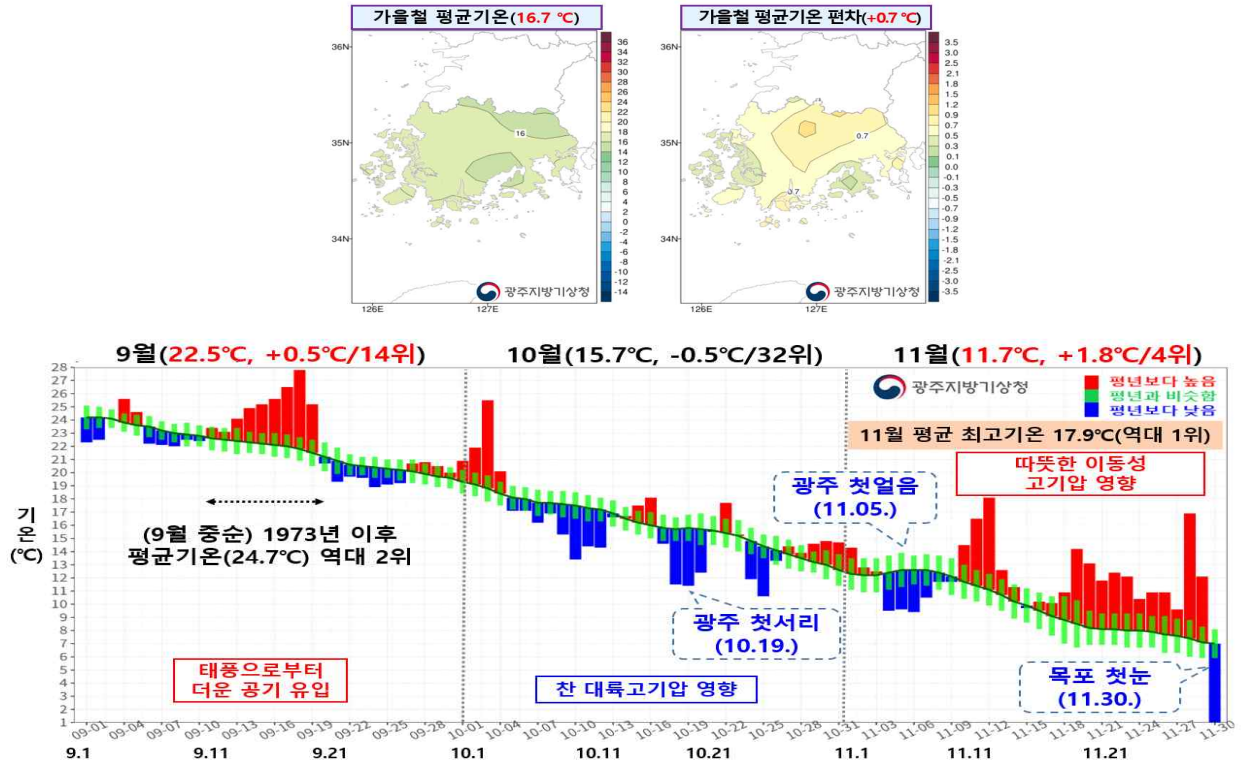
- 두 태풍 모두 우리나라 남동쪽으로 북상하였고, 특히 제11호 태풍 '힌남노'의 영향으로 목포에 강한 바람과 해남에 많은 비가 내렸다.

※ (힌남노) 9월 5일 일강수량: 해남 140.4mm(해남 9월 일강수량 극값 3위)

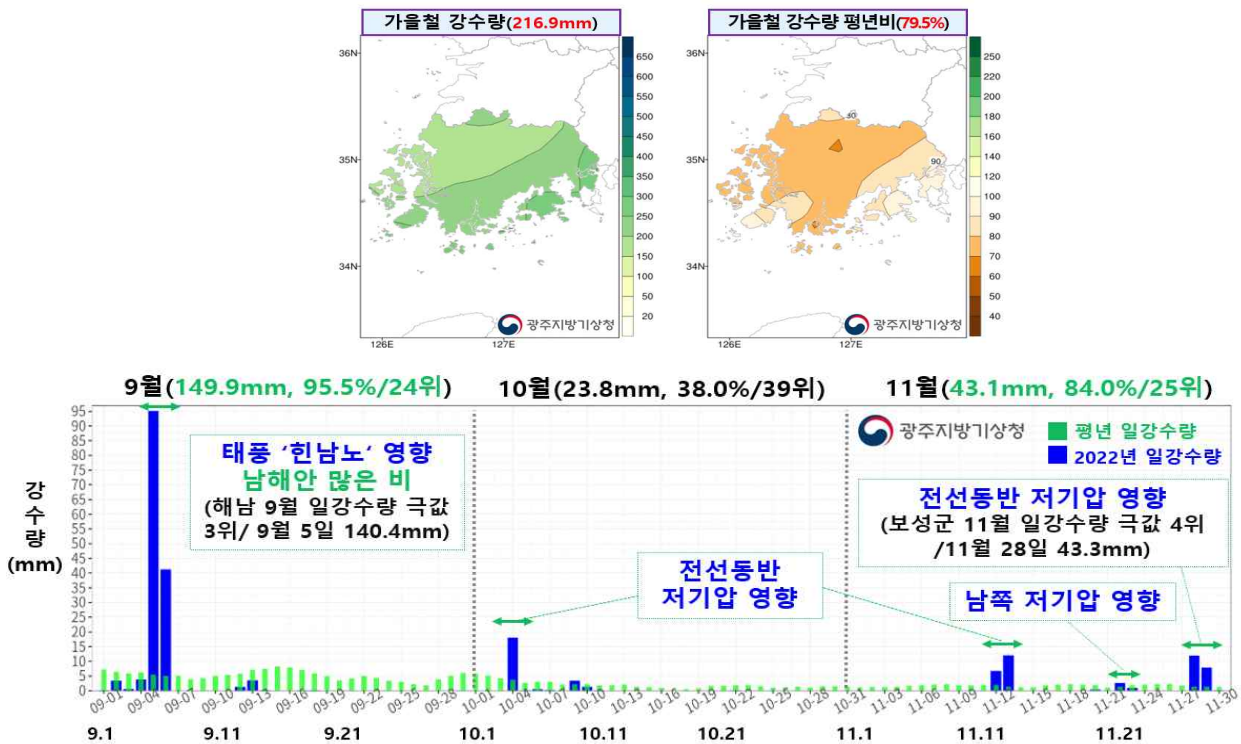
※ (힌남노) 9월 6일 일최대순간풍속: 목포 31.7m/s, 보성군 30.7m/s

- 붙임
1. 2022년 가을철 광주·전남 기온과 강수량 현황
  2. 2022년 가을철 주요 기압계 현황
  3. 2022년 가을철 광주·전남의 기상자료
  4. 2022년 11월 광주·전남 기온과 강수량 현황
  5. 2022년 11월 광주·전남의 기상자료
  6. 태풍 발생과 영향 개수(1951~2022년 11월)
  7. 2022년 가을철 지점별 극값(5순위 이내) 경신 현황
  8. 2022년 11월 지점별 극값(5순위 이내) 경신 현황

※ 광주지방기상청은 기후변화 대응을 위한 기후분석으로 과학적인 기초정보를 제공하는 등 적극행정을 추진 하도록 최선을 다하겠습니다.



【그림 1】 2022년 가을철(9월~11월) 광주·전남 평균기온 분포도 및 시계열



【그림 2】 2022년 가을철(9월~11월) 광주·전남 강수량 분포도 및 시계열.  
※ 월별 괄호안의 값: 월강수량, 평년대비 강수량 비율, 강수량 순위

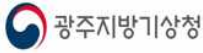


【그림 1】 2022년 11월 고온관련 기압계 모식도

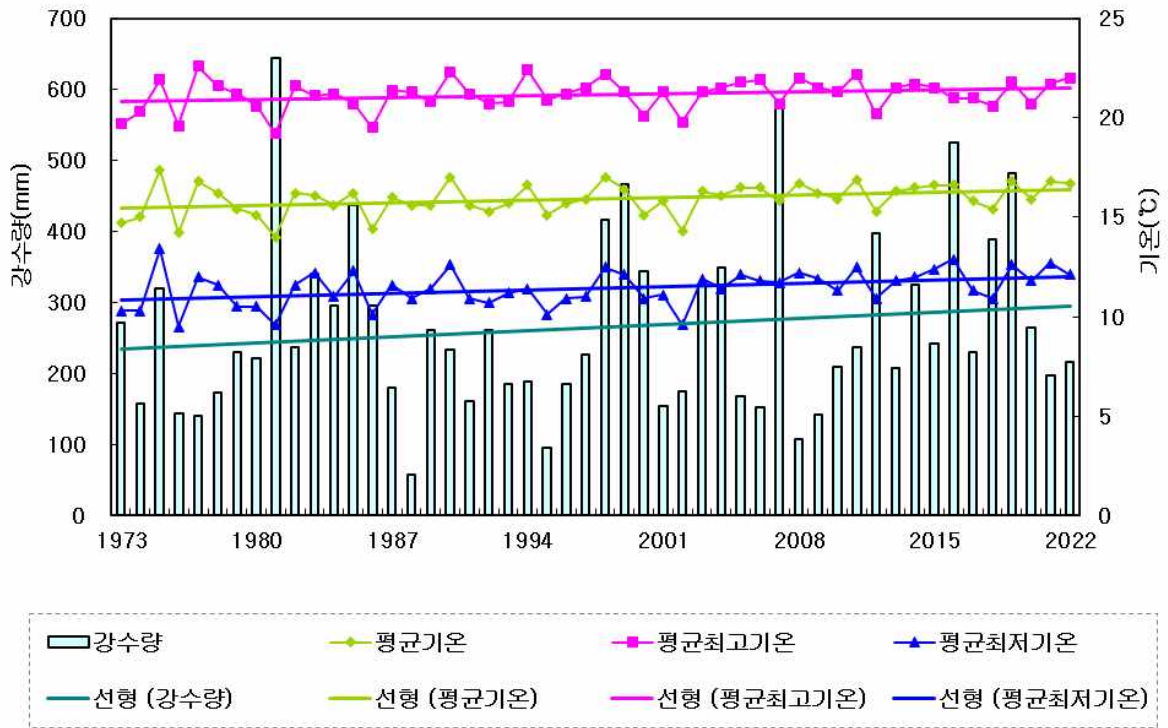


【그림 2】 2022년 남부지방 가뭄관련 여름철 기압계 모식도

□ 평균기온, 평균 최고기온, 평균 최저기온, 강수량(1973-2022년)



광주·전남 가을철 기상자료 특성(1973~2022)



□ 평년대비 기상요소 값

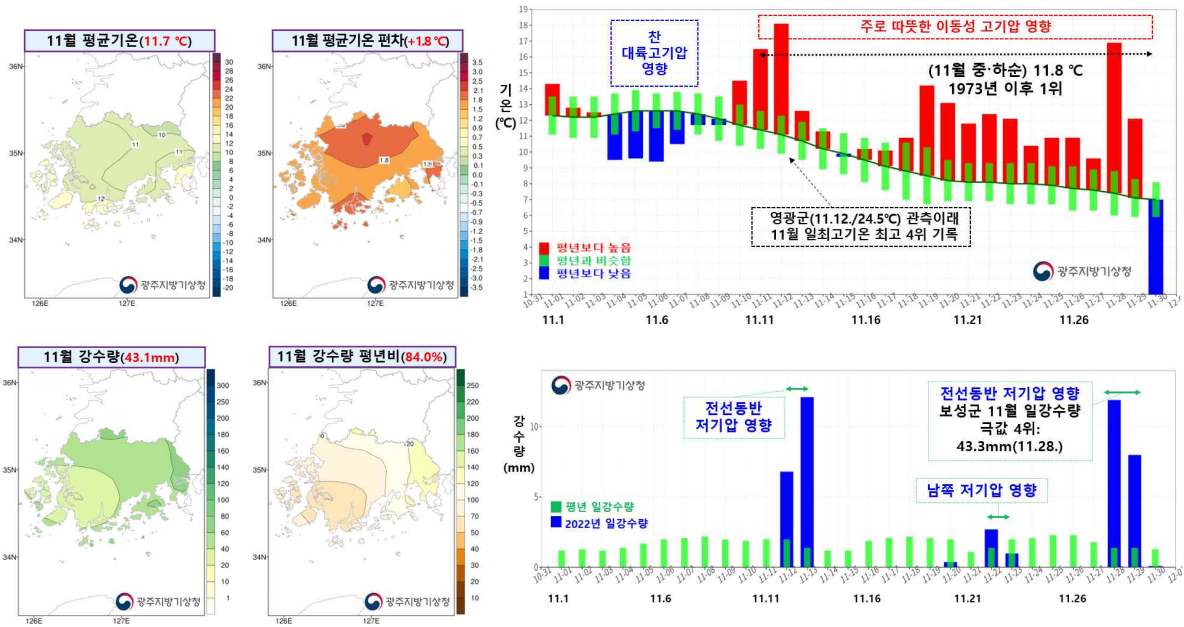
요소(광주·전남)	2022년 가을(a)	2021년 가을(b)	가을 평년값 (1991-2020) (c)	작년 차 (a-b)	평년 차 (a-c)	1973년 이래 순위 (5위 이내)
평균기온(°C)	16.7	16.8	16.0	-0.1	0.7	
평균 최고기온(°C)	22.0	21.7	21.2	0.3	0.8	
평균 최저기온(°C)	12.1	12.7	11.5	-0.6	0.6	
강수량(mm)	216.9	197.1	273.6	19.8	-56.7	
강수일수(일)	18.4	27.6	22.3	-9.2	-3.9	
상대습도(%)	72	76	71	-4	1	
일조시간(시간)	602.0	565.3	559.8	36.7	42.2	
운량(할)	5.0	5.2	4.6	-0.2	0.4	
평균풍속(m/s)	2.3	2.1	2.4	0.2	-0.1	

※ 2022년 광주·전남 가을철 일조시간은 완도(9.6), 광주(10.12~13)의 결측으로 2개 지점의 평균값을 사용함.

○ 2022년 11월 광주·전남 평균기온은 평년보다 높고, 강수량은 평년과 비슷하였음.

[기 온] 광주·전남 평균기온은 11.7°C로 평년(9.9±0.6°C)보다 높았음.

[강수량] 광주·전남 강수량은 43.1mm로 평년(24.9~59.5mm)과 비슷하였음.

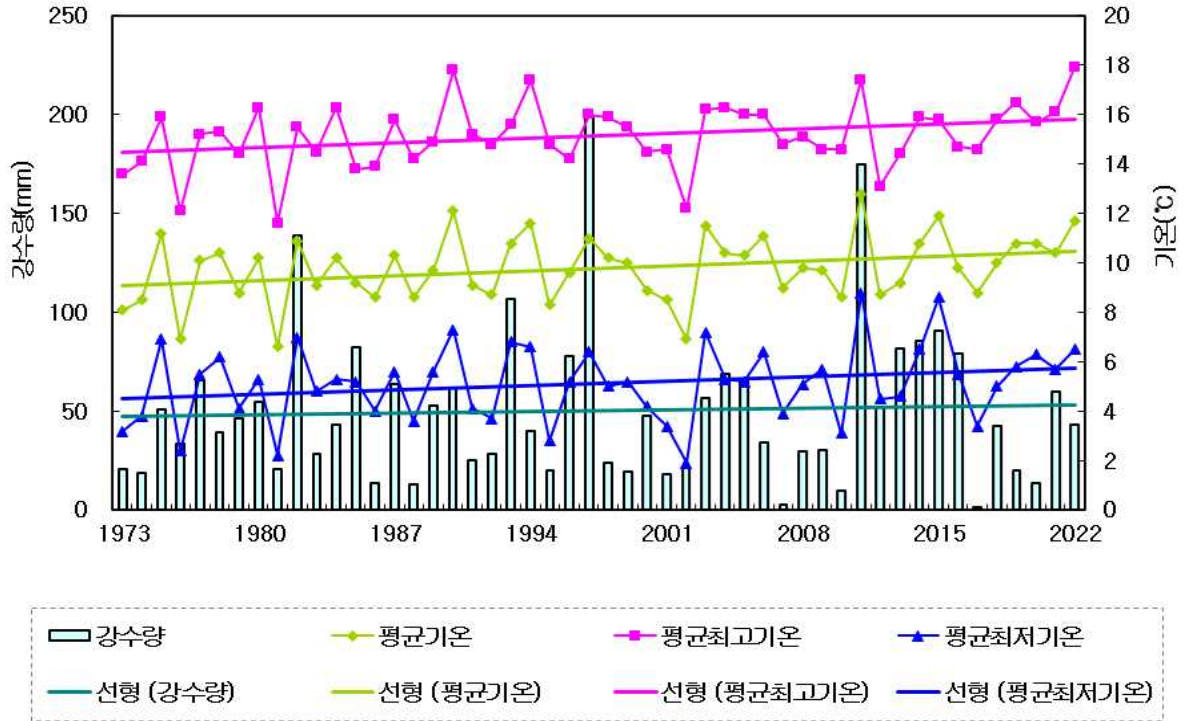


[그림 1] 광주·전남 7개 지점의 2022년 11월 평균기온과 편차 분포도 및 시계열(위), 강수량과 강수량 평년비 분포도 및 시계열(아래)

□ 평균기온, 평균 최고기온, 평균 최저기온, 강수량(1973-2022년)



광주·전남 11월 기상자료 특성(1973~2022)



□ 평년대비 기상요소 값

요소(광주·전남)	2022년 11월(a)	2021년 11월(b)	11월 평년값 (1991-2020) (c)	작년 차 (a-b)	평년 차 (a-c)	1973년 이래 순위 (5위 이내)
평균기온(°C)	11.7	10.4	9.9	1.3	1.8	상위4위
평균 최고기온(°C)	17.9	16.1	15.3	1.8	2.6	상위1위
평균 최저기온(°C)	6.5	5.7	5.2	0.8	1.3	
강수량(mm)	43.1	59.6	52.3	-16.5	-9.2	
강수일수(일)	7.1	7.4	7.6	-0.3	-0.5	
상대습도(%)	69	72	68	-3	1	
일조시간(시간)	189.9	191.7	171.5	-1.8	18.4	
운량(할)	3.9	4.3	4.3	-0.4	-0.4	
평균풍속(m/s)	2.2	2.1	2.6	0.1	-0.4	



연도	1월	2월	3월	4월	5월	6월	7월	8월	9월	10월	11월	12월	연 합계
<b>2022</b>				<b>2</b>		<b>1</b>	<b>3(3)</b>	<b>5(1)</b>	<b>7(1)</b>	<b>5</b>	<b>1</b>	<b>-</b>	<b>24 (5)</b>
2021		1		1	1	2	3	4(2)	4(1)	4	1	1	22 (3)
2020					1	1		7(3)	4(1)	7	2	1	23 (4)
2019	1	1				1	4 (1)	5 (3)	6 (3)	4	6	1	29 (7)
2018	1	1	1			4 (1)	5	9 (2)	4 (2)	1	3		29 (5)
2017				1		1	8 (2)	5	4 (1)	3	3	2	27 (3)
2016							4	7	7 (2)	4	3	1	26 (2)
2015	1	1	2	1	2	2 (1)	4 (2)	3 (1)	5	4	1	1	27 (4)
2014	2	1		2		2	5 (3)	1	5	2 (1)	1	2	23 (4)
2013	1	1				4 (1)	3	6 (1)	8	6 (1)	2		31 (3)
2012			1		1	4	4 (2)	5 (2)	3 (1)	5	1	1	25 (5)
2011					2	3 (1)	4 (1)	3 (1)	7	1		1	21 (3)
2010			1				2	5 (2)	4 (1)	2			14 (3)
2009					2	2	2	5	7	3	1		22
2008				1	4	1	2 (1)	4	5	1	3	1	22 (1)
2007				1	1		3 (2)	4	5 (1)	6	4		24 (3)
2006					1	1	3 (1)	7 (1)	3 (1)	4	2	2	23 (3)
2005	1		1	1		1	5	5 (1)	5	2	2		23 (1)
2004				1	2	5 (1)	2 (1)	8 (3)	3	3	3	2	29 (5)
2003	1			1	2 (1)	2 (1)	2	5 (1)	3 (1)	3	2		21 (4)
2002	1	1			1	3 (1)	5 (2)	6 (1)	4	2	2	1	26 (4)
2001					1	2	5	6 (1)	5	3	1	3	26 (1)
2000					2		5 (2)	6 (2)	5 (1)	2	2	1	23 (5)
1999				2		1	4 (2)	6 (1)	6 (2)	2	1		22 (5)
1998							1	3	5 (1)	2 (1)	3	2	16 (2)
1997				2	3	3 (1)	4 (2)	6	4 (1)	3	2	1	28 (4)
1996		1		1	2		5 (1)	6 (1)	6	2	2	1	26 (2)
1995				1		1	2 (1)	6 (1)	5 (1)	6	1	1	23 (3)
1994				1	1	2	7 (2)	9 (2)	8	6 (1)		2	36 (5)
1993			1			1	4 (2)	7 (2)	5	5	2	3	28 (4)
1992	1	1				2	4	8 (1)	5 (1)	7	3		31 (2)
1991			2	1	1	1	4 (1)	5 (2)	6 (2)	3	6		29 (5)
1990	1			1	1	3 (1)	4 (1)	6 (1)	4 (1)	4	4	1	29 (4)
1989	1			1	2	2 (1)	7 (1)	5	6	4	3	1	32 (2)
1988	1				1	3	2	8	8	5	2	1	31
1987	1			1		2	4 (2)	4 (1)	6	2	2	1	23 (3)
1986		1		1	2	2 (1)	3	5 (1)	3 (1)	5	4	3	29 (3)
1985	2				1	3 (1)	1	8 (3)	5 (1)	4	1	2	27 (5)
1984						2	5 (1)	5 (2)	4	7	3	1	27 (3)
1983						1	3	5	2 (1)	5	5	2	23 (1)
1982			3		1	3	3 (1)	5 (2)	5 (1)	3	1	1	25 (4)
1981			1	2		3 (2)	4 (1)	8 (1)	4 (1)	2	3	2	29 (5)
1980				1	4	1	4 (1)	2 (1)	6 (1)	4	1	1	24 (3)

연도	1월	2월	3월	4월	5월	6월	7월	8월	9월	10월	11월	12월	연 합계
1979	1		1	1	2		4	2 (2)	6	3	2	2	24 (2)
1978	1			1		3 (1)	4 (1)	8 (1)	5 (1)	4	4		30 (4)
1977			1			1	3	3 (1)	5 (1)	5	1	2	21 (2)
1976	1	1		2	2	2	4 (3)	4 (2)	5 (1)	1	1	2	25 (6)
1975	1						2 (1)	4 (1)	5	5	3	1	21 (2)
1974	1		1	1	1	4 (1)	4 (1)	5 (1)	5	4	4	2	32 (3)
1973							7 (2)	5 (1)	2	4	3		21 (3)
1972	1				1	3	6 (2)	5 (1)	5 (1)	5	3	2	31 (4)
1971	1		1	3	4	2	8 (1)	5 (1)	6 (1)	4	2		36 (3)
1970		1				2 (1)	3 (1)	6 (2)	5	5	4		26 (4)
1969	1		1	1			3	4	3 (1)	3	2	1	19 (1)
1968				1	1	1	3 (1)	8 (1)	3 (1)	5	5		27 (3)
1967		1	2	1	1	1	7 (1)	9	9	4	3	1	39 (1)
1966				1	2	1	4	10 (3)	9	4	3	1	35 (3)
1965	2	1	1	1	2	3	5 (2)	5 (1)	8	2	2		32 (3)
1964					2	2	7 (4)	5	6	5	6	1	34 (4)
1963				1		4 (2)	4 (1)	3	5	4		3	24 (3)
1962		1		1	2		5 (2)	8 (2)	4	5	3	1	30 (4)
1961	1		1		2 (1)	3 (1)	4 (1)	6	6 (2)	4	1	1	29 (5)
1960				1	1	3	3 (1)	10 (2)	3	4	1	1	27 (3)
1959		1	1	1			2 (2)	5 (2)	5 (3)	4	2	2	23 (7)
1958	1			1	1	4	7	5 (1)	5	3	2	2	31 (1)
1957	2			1	1	1 (1)	1	4 (1)	5	4	3		22 (2)
1956			1	2		1	2	5 (2)	6 (2)	1	4	1	23 (4)
1955	1	1	1	1		2	7 (2)	6	4 (1)	3	1	1	28 (3)
1954			1		1		1	5 (1)	5 (2)	4	3	1	21 (3)
1953		1			1 (1)	2 (1)	1	6 (1)	3	5	3	1	23 (3)
1952						3 (1)	3 (1)	5 (2)	3	6	3	4	27 (4)
1951		1	1	2	1	1	3	3 (1)	2 (1)	4 (1)	1	2	21 (3)
10년평균 (2011~2020)	0.6	0.5	0.4	0.4	0.6	2.2 (0.4)	4.1 (1.1)	5.1 (1.3)	5.3 (1.0)	3.7 (0.2)	2.2	1.0	26.1 (4.0)
평년 (1991~2020)	0.3	0.3	0.3	0.6	1.0	1.7 (0.3)	3.7 (1.0)	5.6 (1.2)	5.1 (0.8)	3.5 (0.1)	2.1	1.0	25.1 (3.4)

## 붙임 7

# 2022년 가을철 지점별 극값(5순위 이내) 경신 현황

### □ 가을철 평균기온 최고 순위

(단위: °C)

지점			1위		2위		3위		4위		5위	
번호	지점명	관측개시	연도	값	연도	값	연도	값	연도	값	연도	값
156	광주	1939.05.01.	2008	17.1	2022	17.0	1998	17.0	2019	16.9	2011	16.9
258	보성군	2010.02.08.	2011	16.8	2021	16.6	2022	16.5	2019	16.5	2015	16.5
259	강진군	2009.11.10.	2021	16.6	2019	16.6	2022	16.4	2011	16.3	2016	16.2

### □ 가을철 평균 최고기온 최고 순위

(단위: °C)

지점			1위		2위		3위		4위		5위	
번호	지점명	관측개시	연도	값	연도	값	연도	값	연도	값	연도	값
156	광주	1939.05.01.	2022	22.6	1977	22.6	2011	22.5	2008	22.5	1998	22.5
168	여수	1942.03.01.	1994	22.3	1977	21.8	1998	21.7	1990	21.7	2022	21.6
170	완도	1971.01.31.	2022	22.3	2011	22.3	2019	22.1	2014	22.1	2008	22.1
252	영광군	2007.11.26.	2008	21.6	2022	21.4	2021	21.4	2014	21.4	2015	21.3
258	보성군	2010.02.08.	2022	22.7	2021	22.3	2011	22.3	2019	22.0	2015	22.0
259	강진군	2009.11.10.	2022	22.9	2021	22.4	2019	22.4	2011	22.1	2015	21.8

### □ 가을철 평균 최저기온 최고 순위

(단위: °C)

지점			1위		2위		3위		4위		5위	
번호	지점명	관측개시	연도	값	연도	값	연도	값	연도	값	연도	값
259	강진군	2009.11.10.	2016	12.1	2021	11.9	2019	11.8	2011	11.4	2022	11.2

### □ 가을철 평균 최저기온 최저 순위

(단위: °C)

지점			1위		2위		3위		4위		5위	
번호	지점명	관측개시	연도	값	연도	값	연도	값	연도	값	연도	값
258	보성군	2010.02.08.	2018	9.6	2012	10.0	2017	10.2	2010	10.6	2022	11.1

### □ 가을철 누적강수량 최소 순위

(단위: mm)

지점			1위		2위		3위		4위		5위	
번호	지점명	관측개시	연도	값	연도	값	연도	값	연도	값	연도	값
258	보성군	2010.02.08.	2021	183.2	2013	213.2	2020	217.2	2010	235.9	2022	240.9

### □ 가을철 평균 상대습도 최대 순위

(단위: %)

지점			1위		2위		3위		4위		5위	
번호	지점명	관측개시	연도	값	연도	값	연도	값	연도	값	연도	값
258	보성군	2010.02.08.	2021	77	2019	76	2016	75	2022	73	2018	73

□ 가을철 평균풍속 최대 순위

(단위: m/s)

지점			1위		2위		3위		4위		5위	
번호	지점명	관측개시	연도	값	연도	값	연도	값	연도	값	연도	값
169	흑산도	1997.01.01.	1997	6.5	2007	6.0	1998	6.0	2022	5.7	1999	5.7
258	보성군	2010.02.08.	2020	3.0	2010	2.9	2022	2.8	2012	2.8	2021	2.7

□ 가을철 평균풍속 최소 순위

(단위: m/s)

지점			1위		2위		3위		4위		5위	
번호	지점명	관측개시	연도	값	연도	값	연도	값	연도	값	연도	값
156	광주	1939.05.01.	2022	1.2	2021	1.2	1958	1.2	2019	1.3	2018	1.3
252	영광군	2007.11.26.	2021	1.4	2019	1.4	2020	1.5	2022	1.6	2018	1.8
259	강진군	2009.11.10.	2021	1.5	2022	1.7	2020	1.9	2018	1.9	2015	1.9

## 붙임 8

# 2022년 11월 지점별 극값(5순위 이내) 경신 현황

### □ 11월 평균기온 최고 순위

(단위: °C)

지점			1위		2위		3위		4위		5위	
번호	지점명	관측개시	연도	값	연도	값	연도	값	연도	값	연도	값
156	광주	1939.05.01.	2011	12.6	2022	11.8	2015	11.6	1990	11.6	1994	11.2
168	여수	1942.03.01.	2011	13.5	2022	13.3	1990	13.3	1954	13.3	2015	13.1
169	흑산도	1997.01.01.	2011	13.4	2022	12.8	2021	12.7	2020	12.7	2014	12.5
170	완도	1971.01.31.	1990	13.4	1994	13.3	2011	13.2	2022	12.9	2015	12.6
252	영광군	2007.11.26.	2011	11.9	2015	10.8	2022	10.3	2021	9.5	2020	9.4
258	보성군	2010.02.08.	2011	12.7	2015	12.2	2022	11.5	2020	11.2	2019	10.7
259	강진군	2009.11.10.	2011	12.3	2015	11.6	2022	11.2	2020	10.7	2019	10.6
260	장흥	1972.01.21.	2011	12.4	2015	11.4	2003	10.5	1990	10.5	2022	10.4

### □ 11월 평균 최고기온 최고 순위

(단위: °C)

지점			1위		2위		3위		4위		5위	
번호	지점명	관측개시	연도	값	연도	값	연도	값	연도	값	연도	값
156	광주	1939.05.01.	2022	18.1	1954	17.9	2011	17.7	1990	17.4	1994	17.2
168	여수	1942.03.01.	2022	17.6	1990	17.4	1994	17.2	1954	17.0	2019	16.8
169	흑산도	1997.01.01.	2022	16.1	2021	16.0	2019	15.7	2011	15.4	2020	15.3
170	완도	1971.01.31.	2022	18.2	2011	17.4	2019	17.3	2021	16.7	1990	16.7
252	영광군	2007.11.26.	2022	17.2	2011	16.8	2019	15.5	2021	15.4	2018	15.1
258	보성군	2010.02.08.	2022	18.6	2011	17.4	2019	17.1	2021	16.7	2020	16.7
259	강진군	2009.11.10.	2022	18.5	2011	17.4	2019	17.2	2021	16.5	2018	16.4
260	장흥	1972.01.21.	2022	18.4	1990	18.0	2011	17.7	1994	17.7	2019	16.9
261	해남	1971.02.03.	2022	18.2	1990	17.7	2011	17.6	1994	17.2	2004	16.9
262	고흥	1972.01.22.	1990	18.5	2011	18.1	2022	17.9	1994	17.7	1984	17.3

### □ 11월 평균 최저기온 최고 순위

(단위: °C)

지점			1위		2위		3위		4위		5위	
번호	지점명	관측개시	연도	값	연도	값	연도	값	연도	값	연도	값
156	광주	1939.05.01.	2011	8.6	2015	8.5	1990	6.9	2022	6.8	2003	6.8
258	보성군	2010.02.08.	2015	8.5	2011	8.4	2020	5.8	2014	5.5	2022	5.2
259	강진군	2009.11.10.	2011	8.0	2015	7.8	2020	5.5	2022	5.1	2014	4.9

### □ 11월 누적강수량 최다 순위

(단위: mm)

지점			1위		2위		3위		4위		5위	
번호	지점명	관측개시	연도	값	연도	값	연도	값	연도	값	연도	값
258	보성군	2010.02.08.	2011	172.0	2015	97.3	2013	83.6	2022	81.7	2016	71.5

### □ 11월 평균 상대습도 최대 순위

(단위: %)

지점			1위		2위		3위		4위		5위	
번호	지점명	관측개시	연도	값	연도	값	연도	값	연도	값	연도	값
258	보성군	2010.02.08.	2011	76	2015	73	2021	73	2018	71	2022	70

□ 11월 평균풍속 최소 순위

(단위: m/s)

지점			1위		2위		3위		4위		5위	
번호	지점명	관측개시	연도	값	연도	값	연도	값	연도	값	연도	값
156	광주	1939.05.01.	2022	1.0	2021	1.0	2018	1.0	1958	1.0	2015	1.1
252	영광군	2007.11.26.	2022	1.5	2018	1.5	2021	1.6	2020	1.7	2019	1.7
258	보성군	2010.02.08.	2017	1.7	2016	1.7	2018	2.3	2022	2.6	2014	2.6
259	강진군	2009.11.10.	2018	1.5	2022	1.6	2021	1.6	2019	2.1	2015	2.1

□ 11월 일평균기온 최고 순위

(단위: °C)

지점			1위		2위		3위		4위		5위	
번호	지점명	관측개시	일자	값	일자	값	일자	값	일자	값	일자	값
252	영광군	2007.11.26.	2011.11.04.	20.9	2020.11.18.	20.4	2022.11.12.	19.4	2011.11.05.	19.0	2011.11.03.	18.7

□ 11월 일평균기온 최저 순위

(단위: °C)

지점			1위		2위		3위		4위		5위	
번호	지점명	관측개시	일자	값	일자	값	일자	값	일자	값	일자	값
169	흑산도	1997.01.01.	2015.11.26.	2.6	2008.11.19.	3.1	2022.11.30.	3.2	2013.11.28.	3.2	2017.11.30.	4.2
170	완도	1971.01.31.	2008.11.19.	0.8	2013.11.28.	1.8	1981.11.08.	1.9	1996.11.30.	2.0	2022.11.30.	2.1
252	영광군	2007.11.26.	2008.11.19.	-1.9	2022.11.30.	-1.3	2013.11.28.	-0.8	2008.11.18.	0.3	2017.11.19.	1.2
258	보성군	2010.02.08.	2013.11.28.	0.7	2022.11.30.	1.5	2015.11.26.	2.4	2013.11.29.	2.5	2013.11.27.	3.1
259	강진군	2009.11.10.	2013.11.28.	0.8	2022.11.30.	1.2	2013.11.29.	2.1	2009.11.22.	2.3	2015.11.26.	2.4
261	해남	1971.02.03.	2001.11.27.	0.3	2008.11.19.	0.5	1987.11.29.	0.5	1981.11.29.	0.6	2022.11.30.	1.0

□ 11월 일최고기온 최고 순위

(단위: °C)

지점			1위		2위		3위		4위		5위	
번호	지점명	관측개시	일자	값	일자	값	일자	값	일자	값	일자	값
252	영광군	2007.11.26.	2011.11.04.	26.9	2011.11.03.	26.0	2009.11.07.	24.6	2022.11.12.	24.5	2020.11.18.	24.3

□ 11월 일최고기온 최저 순위

(단위: °C)

지점			1위		2위		3위		4위		5위	
번호	지점명	관측개시	일자	값	일자	값	일자	값	일자	값	일자	값
169	흑산도	1997.01.01.	2015.11.26.	4.8	2008.11.19.	5.3	2022.11.30.	5.5	2013.11.28.	5.5	2002.11.18.	5.5
252	영광군	2007.11.26.	2008.11.19.	1.5	2013.11.28.	1.7	2022.11.30.	4.1	2017.11.30.	4.4	2009.11.16.	4.7
258	보성군	2010.02.08.	2013.11.28.	4.6	2015.11.26.	6.0	2022.11.30.	6.4	2016.11.26.	6.5	2015.11.27.	6.7
259	강진군	2009.11.10.	2013.11.28.	3.7	2022.11.30.	5.3	2016.11.26.	5.7	2015.11.26.	5.9	2013.11.29.	5.9

□ 11월 일최저기온 최저 순위

(단위: °C)

지점			1위		2위		3위		4위		5위	
번호	지점명	관측개시	일자	값	일자	값	일자	값	일자	값	일자	값
169	흑산도	1997.01.01.	2015.11.26.	-0.2	2013.11.28.	1.0	2022.11.30.	1.1	2008.11.19.	1.1	2015.11.27.	1.7
252	영광군	2007.11.26.	2009.11.22.	-4.5	2008.11.19.	-4.4	2008.11.20.	-3.6	2022.11.30.	-3.5	2017.11.19.	-3.2

□ 11월 일강수량 최다 순위

(단위: mm)

지점			1위		2위		3위		4위		5위	
번호	지점명	관측개시	일자	값	일자	값	일자	값	일자	값	일자	값
258	보성군	2010.02.08.	2011.11.18.	55.5	2014.11.24.	51.5	2011.11.05.	47.0	2022.11.28.	43.3	2013.11.24.	43.0

□ 11월 일평균상대습도 최소 순위

(단위: %)

지점			1위		2위		3위		4위		5위	
번호	지점명	관측개시	일자	값	일자	값	일자	값	일자	값	일자	값
258	보성군	2010.02.08.	2017.11.30.	28	2010.11.15.	30	2016.11.23.	39	2010.11.26.	43	2022.11.05.	44

□ 11월 일평균풍속 최소 순위

(단위: m/s)

지점			1위		2위		3위		4위		5위	
번호	지점명	관측개시	일자	값	일자	값	일자	값	일자	값	일자	값
156	광주	1939.05.01.	1994.11.08.	0.1	1958.11.08.	0.2	2022.11.21.	0.3	2018.11.26.	0.3	1981.11.10.	0.3
169	흑산도	1997.01.01.	2010.11.06.	0.9	2004.11.04.	1.0	2022.11.08.	1.1	2018.11.10.	1.1	2014.11.05.	1.3
252	영광군	2007.11.26.	2020.11.06.	0.5	2009.11.29.	0.5	2022.11.21.	0.6	2022.11.20.	0.6	2022.11.08.	0.6

□ 11월 일최대순간풍속 최대 순위

(단위: m/s)

지점			1위		2위		3위		4위		5위	
번호	지점명	관측개시	일자	값	일자	값	일자	값	일자	값	일자	값
168	여수	1942.03.01.	1980.11.21.	30.9	1983.11.12.	30.0	2004.11.26.	28.7	1983.11.16.	28.5	2022.11.30.	28.3