

[2023년 광주·전남 겨울철 기후특성] 지난 겨울철 기온, 강수량 역대 1위 기록

- 평균기온, 평년보다 2.1℃ 높은 5.1℃로 역대¹⁾ 1위
- 강수량, 평년보다 133.2 mm 더 많은 239.5 mm 내려 역대 1위
- 북인도양의 고수온과 강한 대류 활동으로 우리나라에 따뜻하고 습한 바람 유입

- 광주지방기상청(청장 서장원)은 ‘2023년 겨울철 기후 분석 결과’ 를 발표하였다.
- [기온] 지난 겨울철(2023년 12월 ~ 2024년 2월) 광주·전남 평균기온은 5.1℃로 평년(3.0±0.4℃)보다 2.1℃ 높았다(1위).
 - ※ 겨울철 평균기온 순위: (2위) 2019년 4.8℃, (3위) 2006년 4.2℃
 - (높은 기온) 겨울철 전반적으로 우리나라 동쪽에서 고기압성 흐름이 발달한 가운데 따뜻한 남풍이 자주 불어 평년에 비해 기온이 높았다.
 - 특히, 12월 8~10일 3일간 광주·전남 곳곳에서 12월 일최고기온 극값을 기록하였음
 - ※ 광주·전남 평균기온 산출에 활용하는 7개 지점 중, 관측이래 12월 일최고기온 극값 1위를 경신한 지점: 광주 20.3℃(12월 10일), 완도 20.3℃(12월 8일) 등 4개 지점 <붙임 9 참고>
 - (12월, 1월 일시적 한파) 12월 중후반과 1월 하순 두 차례 추위도 있었다. 시베리아 지역에서 상층 기압능이 동서로 폭넓게 빠른 속도로 발달함에 따라, 우리나라를 비롯한 동아시아 지역에 북극 주변의 찬 공기가 유입되어 일시적으로 기온이 크게 떨어지기도 했다.
 - [강수량] 지난 겨울철 광주·전남 강수량은 239.5 mm(평년 106.3 mm, 평년 대비 225.3%)로 역대 가장 많았고, 강수일수(37.7일)도 역대 가장 많았다.
 - ※ 겨울철 강수량 순위: (2위) 1988년 228.9 mm, (3위) 1975년 177.6 mm
 - (많은 강수) 평년 대비 따뜻하고 습한 남풍 계열의 바람이 우리나라로 자주 유입되고 남쪽을 지나는 기압골의 영향으로 비가 오는 날이 많고 강수량도 많았다.
 - 12월 10~15일, 중국 남부 지방에서 발생한 저기압과 우리나라 동쪽에 위치한 고기압 사이에서 다량의 수증기가 강하게 유입되어 많은 비가 내렸고,

1) 역대 순위는 기상관측망을 전국적으로 대폭 확충한 시기인 1973년 이래 순위이며, 광주·전남 평균값은 7개 지점(광주, 목포, 여수, 완도, 장흥, 해남, 고흥) 관측값을 사용함.

- 2월 18~21일, 남동쪽의 따뜻한 고기압과 북서쪽의 찬 고기압 사이에서 저기압이 우리나라를 지날 때 많은 비가 내렸다.

○ (12월 서해안 많은 눈) 12월 20~21일 해기차(바닷물과 공기의 온도차)에 의해 형성된 눈구름의 영향으로 서해안 지역을 중심으로 많은 눈이 내렸다.

※ 2023년 12월 20~21일 최심적설(목측지점): 목포 17.5 cm, 광주 6.4 cm

- 겨울철 눈일수는 11.3일(평년 18.6일)로 역대 두 번째로 적었다.

□ [기후학적 원인(높은 기온, 많은 강수)] 북인도양의 해수면온도가 높고 대류가 활발하여 이 지역에서 상층 고기압이 형성되었고, 북동 방향으로 대기파동²⁾이 전파되어 우리나라 동쪽에서 고기압성 순환이 유도되었다. 이 고기압성 순환에 의해 우리나라로 따뜻하고 습한 남풍류의 바람이 유입되어 기온이 높았고, 강수량도 많았다. <붙임 2 참고>

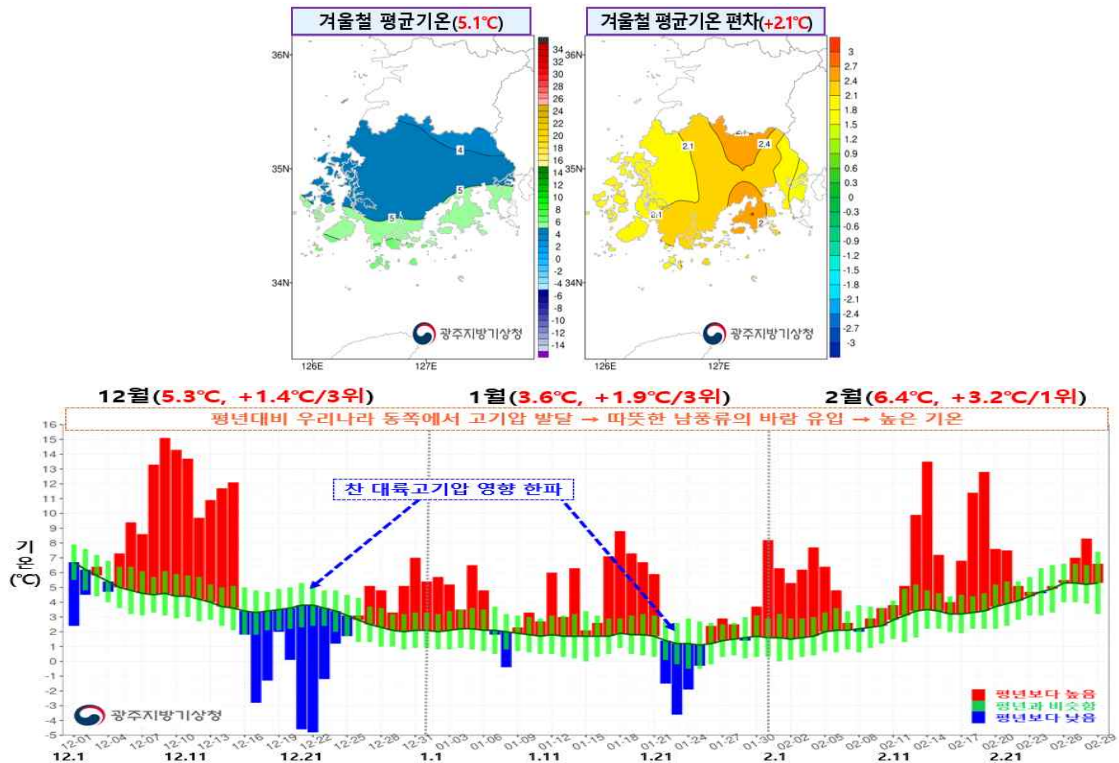
□ 붙임

1. 2023년 겨울철 광주·전남 기온과 강수량 현황
2. 2023년 겨울철 주요 기압계 현황
3. 2023년 겨울철 광주·전남의 기상자료
4. 2023년 겨울철 지점별 극값(5순위 이내) 경신 현황
5. 2024년 2월 광주·전남 기온과 강수량 현황
6. 2024년 2월 광주·전남의 기상자료
7. 2024년 2월 지점별 월극값(5순위 이내) 경신 현황
8. 2024년 2월 지점별 일극값(5순위 이내) 경신 현황
9. 2023년 12월 지점별 일극값(5순위 이내) 경신 현황

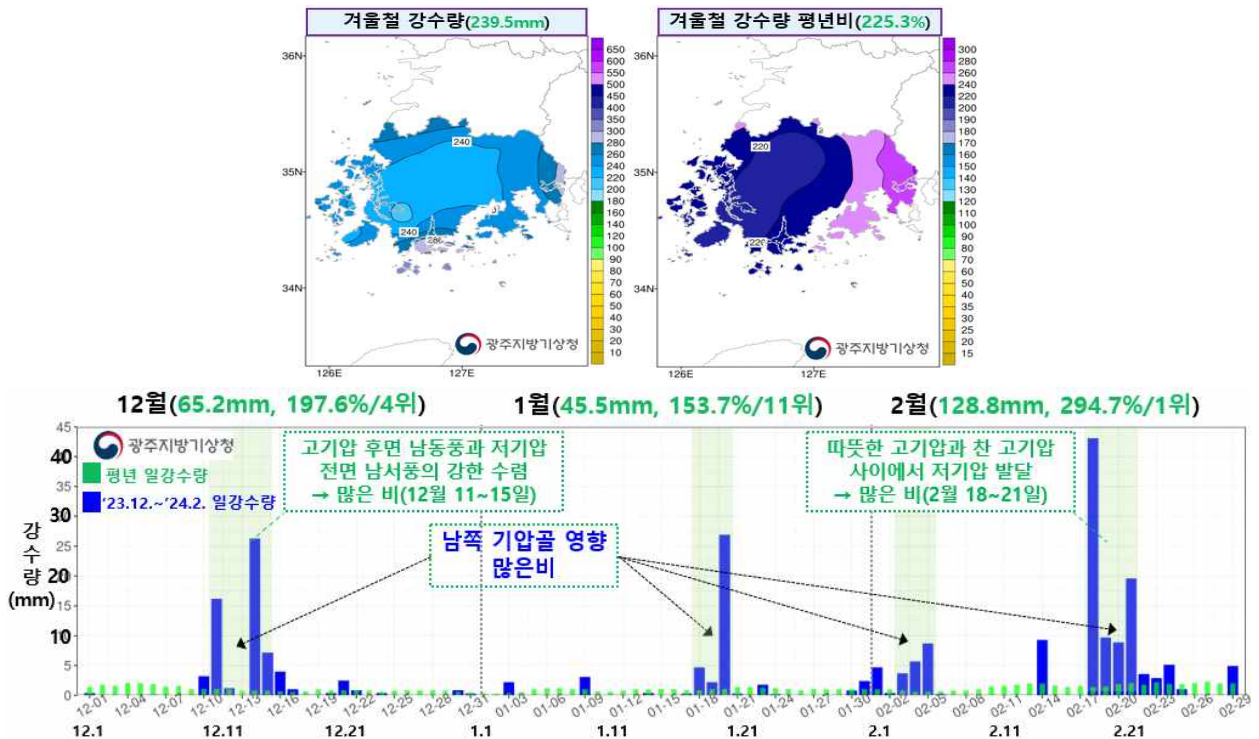
※ 광주지방기상청은 기후변화 대응을 위한 기후분석으로 과학적인 기초정보를 제공하는 등 적극행정을 추진 하도록 최선을 다하겠습니다.



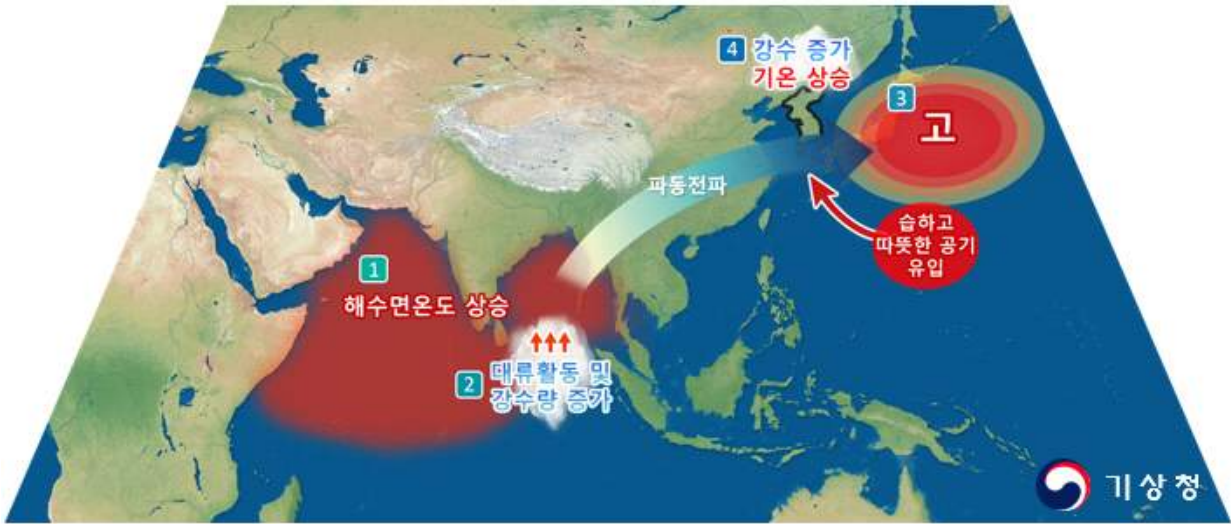
2) 대기파동: 남쪽에서 북쪽 또는 서쪽에서 동쪽으로 에너지가 전파되면서, 고기압성 순환과 저기압성 순환이 번갈아가며 나타나는 현상



【그림 1】 2023년 겨울철(2023년 12월~2024년 2월) 광주·전남 평균기온 분포도 및 일별 시계열
 ※ 월별 괄호안의 값: 월기온, 평년대비 기온 차이(편차), 기온 순위



【그림 2】 2023년 겨울철(2023년 12월~2024년 2월) 광주·전남 강수량 분포도 및 일별 시계열
 ※ 월별 괄호안의 값: 월강수량, 평년대비 강수량 비율(평년비), 강수량 순위



【그림 1】 2023년 겨울철 높은 기온 및 많은 강수 관련 기후학적 원인 모식도

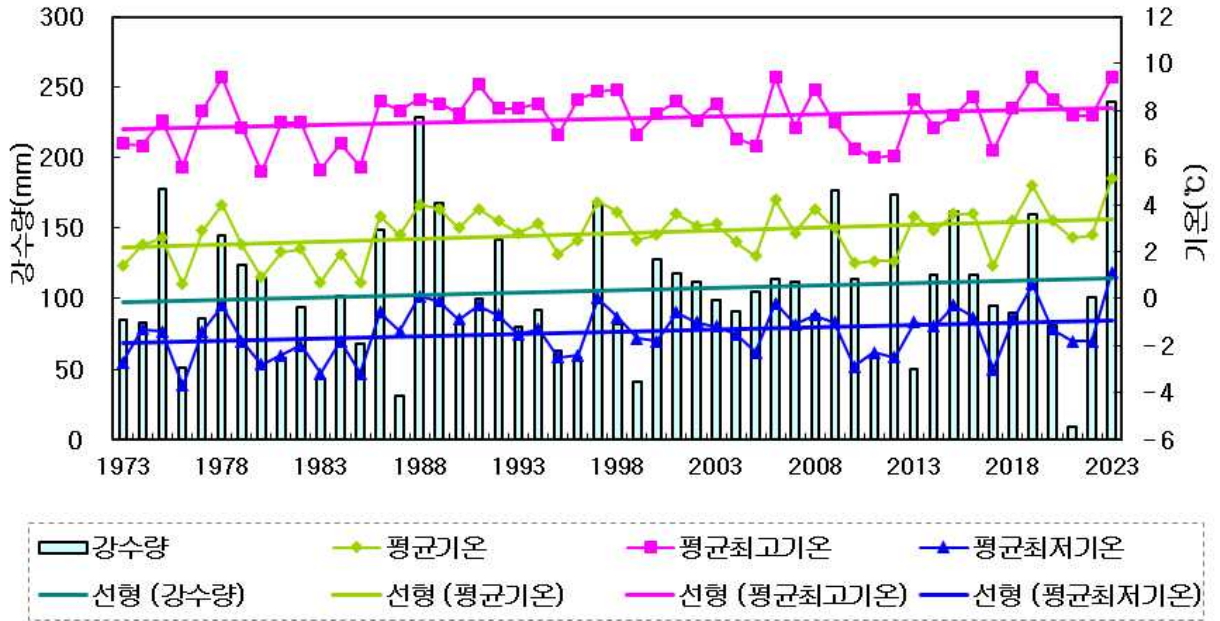


【그림 2】 2023년 12월(좌)과 2024년 2월(우) 많은 비 관련 우리나라 주변 기압계 모식도

□ 평균기온, 평균 최고기온, 평균 최저기온, 강수량(1973-2023년)



광주·전남 겨울철 기상자료 특성(1973~2023)



□ 평년대비 기상요소 값

요소(단위)	2023년 겨울(a)	2022년 겨울(b)	겨울 평년값 (1991-2020) (c)	작년차 (a-b)	평년차 (a-c)	1973년 이래 순위 (5위 이내)
평균기온(°C)	5.1	2.7	3	2.4	2.1	최고 1위
평균 최고기온(°C)	9.4	7.8	7.8	1.6	1.6	최고 1위
평균 최저기온(°C)	1.1	-1.8	-1.3	2.9	2.4	최고 1위
강수량(mm)	239.5	100.5	106.3	139	133.2	최고 1위
강수일수(일)	37.7	21.5	23.1	16.2	14.6	최고 1위
상대습도(%)	76	65	65	11	11	최고 1위
일조시간(hr)	412.3	537.4	498.0	-125.1	-85.7	최저 3위
평균풍속(m/s)	2.4	2.5	3	-0.1	-0.6	최저 1위
운량(할)	5.8	4.5	4.5	1.3	1.3	최고 1위
한파일수(일)	0	0.7	0	-0.7	0	
눈일수(일)	11.3	14.6	18.6	-3.3	-7.3	최저 2위

붙임 4

2023년 겨울철 지점별 극값(5순위 이내) 경신 현황

□ 2023년 겨울철 통젖값 순위(광주·전남)

(단위: 기온(°C), 강수량(mm), 강수일수(일))

요소 순위	평균기온 (최고)	평균 최고기온 (최고)	평균 최저기온 (최고)	강수량 (최고)	강수일수 (최고)
1	2023 5.1	2023 9.4	2023 1.1	2023 239.5	2023 37.7
2	2019 4.8	2019 9.4	2019 0.6	1988 228.9	1988 32.0
3	2006 4.2	2006 9.4	1988 0.1	1975 177.6	2014 31.9
4	1997 4.1	1978 9.4	1997 0	2009 177.2	1980 31.1
5	1988 4.0	1991 9.1	1989 -0.1	2012 174.1	2012 30.7

(단위: 습도(%), 일조시간(ht), 풍속(m/s), 운량(할), 한파일수(일))

요소 순위	상대습도 (최고)	일조시간 (최저)	평균풍속 (최저)	운량 (최고)	한파일수 (최저)
1	2023 76	1989 404.3	2023 2.4	2023 5.8	2023 0.0
2	1980 72	1988 409.3	2020 2.5	1984 5.6	2019 0.0
3	1978 72	2023 412.3	2019 2.5	1974 5.6	2018 0.0
4	1975 72	1974 417.1	2022 2.5	1989 5.5	2016 0.0
5	1989 71	2002 425.2	1981 2.5	1988 5.4	2015 0.0

□ 겨울철 평균기온 최고 순위

(단위: °C)

번호	지점		1위		2위		3위		4위		5위	
	지점명	관측개시	연도	값	연도	값	연도	값	연도	값	연도	값
156	광주	1939.05.01.	2019	4.9	2023	4.6	2006	4	2008	3.7	1997	3.7
165	목포	1904.04.08.	2023	4.8	1978	4.7	1948	4.6	1991	4.4	1958	4.4
168	여수	1942.03.01.	2019	6.2	2023	5.5	2001	5.4	2006	5.3	1997	5.2
169	흑산도	1997.01.01.	2019	6.5	2023	6.2	2020	5.8	1998	5.5	1997	5.4
170	완도	1971.01.31.	2019	6.1	2023	6	1991	5.4	1988	5.4	2006	5.2
252	영광군	2007.11.26.	2019	3.7	2023	3.6	2008	2.1	2015	2	2020	1.8
258	보성군	2010.02.08.	2019	5	2023	4.7	2015	3.7	2020	3.6	2013	3.5
259	강진군	2009.11.10.	2019	4.7	2023	4.6	2016	3.3	2015	3.3	2018	3.2
260	장흥	1972.01.21.	2023	4.3	2019	4.3	2016	3.3	2006	3.3	2018	3.2
261	해남	1971.02.03.	2023	4.8	1997	4.3	2019	3.9	1978	3.8	1988	3.6
262	고흥	1972.01.22.	2023	5.6	2006	4.2	2001	4.2	2019	4.1	1997	3.9
266	광양시	2011.01.01.	2019	5.8	2023	5.1	2018	4.5	2016	4.4	2013	4.4

□ 겨울철 최고기온 최고 순위

(단위: °C)

번호	지점		1위		2위		3위		4위		5위	
	지점명	관측개시	연도	값	연도	값	연도	값	연도	값	연도	값
156	광주	1939.05.01.	2019	9.7	2023	9	1978	9	2006	8.9	2008	8.7
168	여수	1942.03.01.	2019	10	1991	9.2	2023	9.1	2001	9.1	1978	9.1
169	흑산도	1997.01.01.	2019	9.3	2023	8.8	2020	8.8	2016	8.2	1998	7.9
170	완도	1971.01.31.	2019	10.1	2023	9.9	2006	9.9	1978	9.3	2020	9.2
252	영광군	2007.11.26.	2019	8.4	2023	8	2020	7	2008	7	2016	6.9

지점			1위		2위		3위		4위		5위	
번호	지점명	관측개시	연도	값	연도	값	연도	값	연도	값	연도	값
258	보성군	2010.02.08.	2019	10.2	2023	9.7	2020	9.7	2013	9.2	2021	8.9
259	강진군	2009.11.10.	2019	10.1	2023	9.6	2020	9	2016	8.8	2013	8.5
260	장흥	1972.01.21.	2019	9.8	2006	9.8	2023	9.6	2008	9.4	1998	9.3
261	해남	1971.02.03.	2023	9.5	1998	9.5	2006	9.4	1997	9.4	2019	9.3
262	고흥	1972.01.22.	2023	10.6	2006	10.4	1978	10.4	2008	10	1991	9.9
266	광양시	2011.01.01.	2019	10.7	2023	10.2	2018	9.6	2020	9.5	2016	9.4

□ 겨울철 최저기온 최고 순위

(단위: °C)

지점			1위		2위		3위		4위		5위	
번호	지점명	관측개시	연도	값	연도	값	연도	값	연도	값	연도	값
156	광주	1939.05.01.	2023	1	2019	1	2006	-0.1	1997	-0.3	2015	-0.4
165	목포	1904.04.08.	2023	1.8	1948	1.5	2019	1.3	1978	1.2	1958	1.1
168	여수	1942.03.01.	2019	3.2	2023	2.5	2001	2.5	2006	2.4	1997	2.1
169	흑산도	1997.01.01.	2019	4.4	2023	4	1997	3.6	1998	3.5	2013	3.3
170	완도	1971.01.31.	1988	2.8	1989	2.7	1991	2.6	2023	2.5	2019	2.4
252	영광군	2007.11.26.	2023	-0.4	2019	-0.5	2015	-2	2008	-2.6	2020	-2.9
258	보성군	2010.02.08.	2019	0.2	2023	0.1	2015	-0.8	2018	-1.6	2016	-1.7
259	강진군	2009.11.10.	2023	0.2	2019	0	2015	-1	2018	-1.4	2016	-1.5
260	장흥	1972.01.21.	2023	-0.8	2019	-1	1988	-1.7	2015	-1.8	1989	-1.8
261	해남	1971.02.03.	2023	0.2	1988	-0.6	1978	-0.8	1997	-0.9	1989	-1.1
262	고흥	1972.01.22.	2023	0.8	2001	-0.9	2019	-1	1997	-1.1	2015	-1.3
266	광양시	2011.01.01.	2019	1.9	2023	1.1	2015	0.5	2018	0.2	2013	0.2

□ 겨울철 누적강수량 최다 순위

(단위: mm)

지점			1위		2위		3위		4위		5위	
번호	지점명	관측개시	연도	값	연도	값	연도	값	연도	값	연도	값
156	광주	1939.05.01.	1988	243	2009	223.4	2023	222.6	1949	204.3	1953	202.4
165	목포	1904.04.08.	1953	246.4	1949	240.6	1988	231.3	2023	230.4	1948	195.9
168	여수	1942.03.01.	2023	261.1	2012	228.7	1988	218.9	1949	205.4	1953	203.9
169	흑산도	1997.01.01.	2023	240.3	2012	171.2	2015	134.8	2009	127.8	2019	124.8
170	완도	1971.01.31.	2023	290.4	2012	234.8	1988	218.4	2015	215.8	1989	214.6
252	영광군	2007.11.26.	2023	240.9	2009	204.4	2012	153.1	2015	152.2	2019	149.1
258	보성군	2010.02.08.	2023	314.3	2012	189.9	2015	178.8	2019	158.5	2016	125
259	강진군	2009.11.10.	2023	278.1	2019	174.9	2015	165.9	2009	164.6	2012	158
260	장흥	1972.01.21.	2023	240.2	1988	221.3	2009	189.1	1975	185.6	2019	176.9
261	해남	1971.02.03.	1988	239.9	2023	210.5	2009	209.8	1975	163	1986	160
262	고흥	1972.01.22.	2023	239.6	1988	229.2	1975	225.1	1997	190.9	2012	181.2
266	광양시	2011.01.01.	2023	289.1	2012	186.4	2016	163.8	2015	144.6	2022	143.4

□ 겨울철 평균 상대습도 최대 순위

(단위: %)

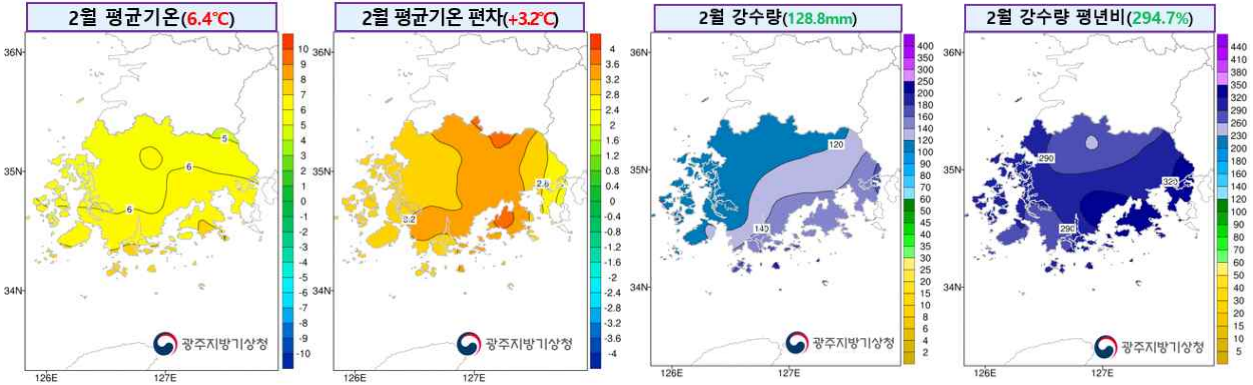
지점			1위		2위		3위		4위		5위	
번호	지점명	관측개시	연도	값	연도	값	연도	값	연도	값	연도	값
156	광주	1939.05.01.	2023	80	1939	80	1940	79	1972	77	1948	77
168	여수	1942.03.01.	1968	70	1989	68	1948	67	2023	65	1971	65
169	흑산도	1997.01.01.	2016	79	2023	78	2017	78	2002	75	2019	73
170	완도	1971.01.31.	1978	76	2023	75	1990	74	1980	74	2015	73
252	영광군	2007.11.26.	2023	78	2019	75	2014	73	2012	72	2016	71
258	보성군	2010.02.08.	2023	76	2019	69	2022	65	2020	65	2012	64
259	강진군	2009.11.10.	2023	79	2009	72	2016	70	2015	70	2022	68
260	장흥	1972.01.21.	2023	78	1995	78	1982	75	1978	75	1980	74
261	해남	1971.02.03.	2023	80	1993	80	1994	78	1974	78	1990	77
262	고흥	1972.01.22.	2023	75	1989	75	1988	75	1984	75	1980	75
266	광양시	2011.01.01.	2023	67	2015	65	2014	64	2016	62	2013	60

□ 겨울철 평균풍속 최소 순위

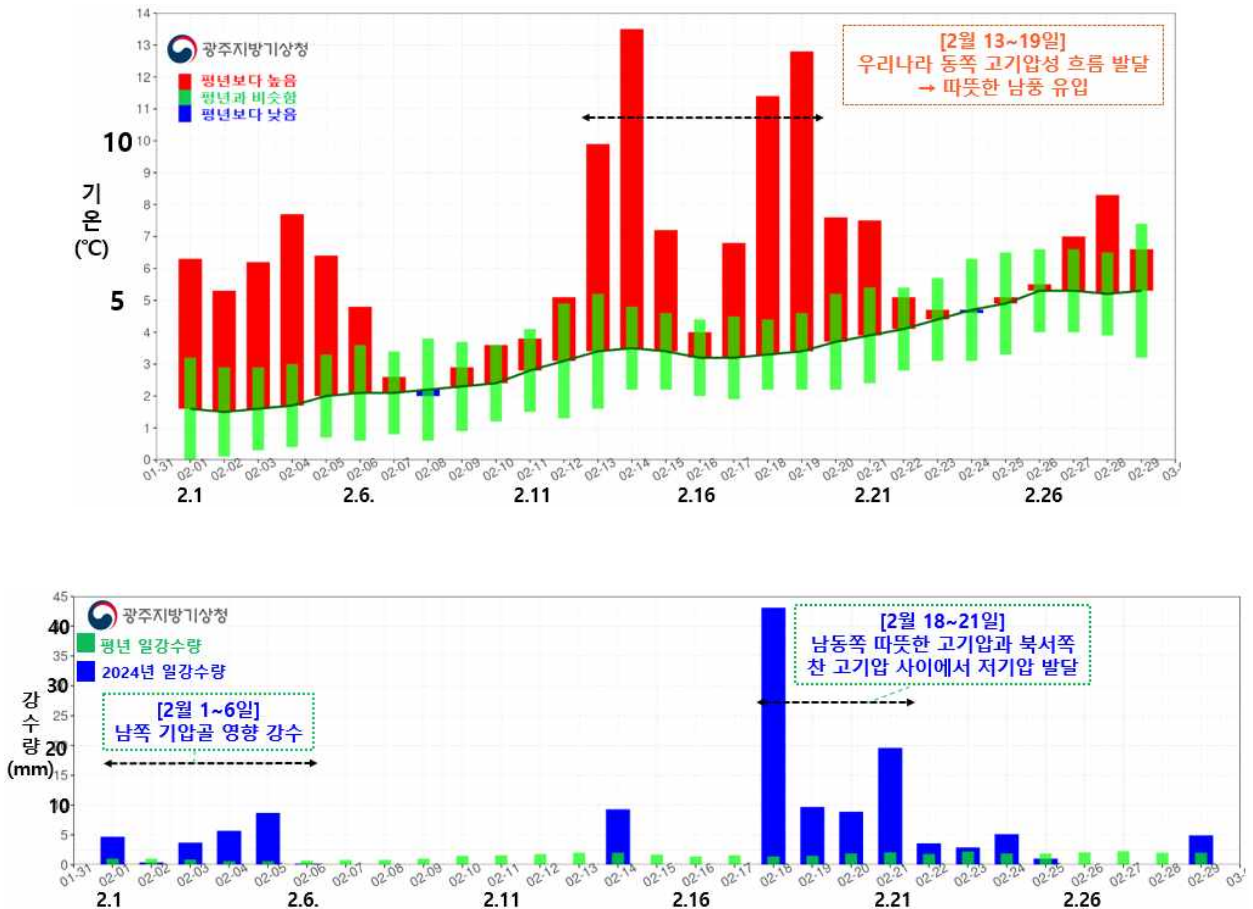
(단위: m/s)

지점			1위		2위		3위		4위		5위	
번호	지점명	관측개시	연도	값	연도	값	연도	값	연도	값	연도	값
156	광주	1939.05.01.	2023	1.2	2022	1.2	2021	1.3	1958	1.3	2019	1.4
169	흑산도	1997.01.01.	2006	5.6	2002	6	2015	6.1	2012	6.1	2023	6.2
252	영광군	2007.11.26.	2023	1.6	2022	1.6	2019	1.7	2021	1.8	2020	1.8
258	보성군	2010.02.08.	2017	2	2016	2.3	2023	3	2009	3.1	2022	3.2
259	강진군	2009.11.10.	2023	1.7	2022	1.9	2021	2.1	2019	2.2	2020	2.3
266	광양시	2011.01.01.	2019	1.8	2018	1.9	2021	2	2020	2.1	2023	2.2

- [기 온] 광주·전남 평균기온은 6.4℃로 평년(3.2±0.6℃)보다 높았음.
- [강수량] 광주·전남 강수량은 128.8mm로 평년(32.4~49.5mm)보다 많았음.



[그림 1] 2024년 2월 평균기온 및 편차(좌), 강수량 및 평년비(우) 분포도

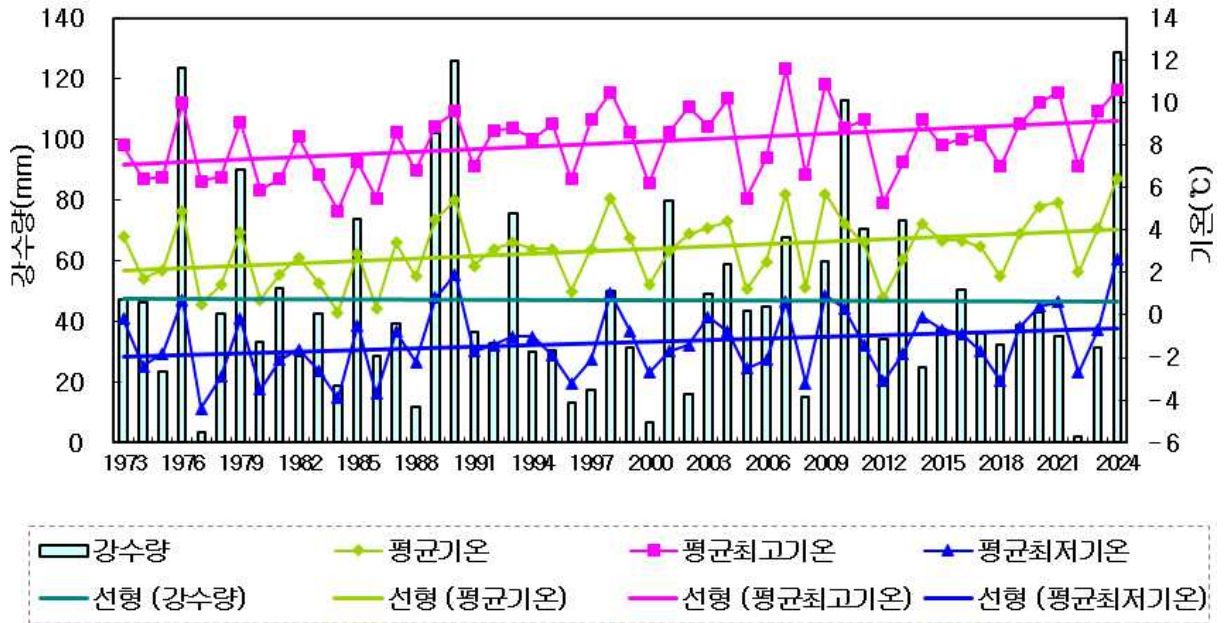


[그림 2] 2024년 2월 일별 광주·전남 평균기온(위), 강수량(아래) 시계열

□ 평균기온, 평균 최고기온, 평균 최저기온, 강수량(1973-2024년)



광주·전남 2월 기상자료 특성(1973~2024)



□ 평년대비 기상요소 값

요소(단위)	2024년 2월(a)	2023년 2월(b)	2월 평년값 (1991-2020) (c)	작년차 (a-b)	평년차 (a-c)	1973년 이래 순위 (5위 이내)
평균기온(°C)	6.4	4.1	3.2	2.3	3.2	최고 1순위
평균 최고기온(°C)	10.6	9.6	8.4	1	2.2	최고 3순위
평균 최저기온(°C)	2.6	-0.7	-1.3	3.3	3.9	최고 1순위
강수량(mm)	128.8	31.2	43.7	97.6	85.1	최고 1순위
강수일수(일)	15.2	8.3	7.2	6.9	8	최고 1순위
상대습도(%)	79	63	63	16	16	최고 1순위
일조시간(hr)	113.3	178.1	171.2	-64.8	-57.9	최저 2순위
운량(할)	6.5	4.6	4.5	1.9	2	최고 3순위
평균풍속(m/s)	2.5	2.4	3.2	0.1	-0.7	최저 2순위
한파일수(일)	0	0	0	0	0	
눈일수(일)	0	1.3	4.8	-1.3	-4.8	최저 1순위

□ 2월 평균기온 최고 순위

(단위: °C)

지점			1위		2위		3위		4위		5위	
번호	지점명	관측개시	연도	값	연도	값	연도	값	연도	값	연도	값
156	광주	1939.05.01.	2024	6.1	2007	5.9	2009	5.8	1998	5.5	1959	5.4
165	목포	1904.04.08.	2024	5.9	1959	5.8	2007	5.7	1998	5.2	1990	5
168	여수	1942.03.01.	2009	6.9	2024	6.6	2020	6.4	2007	6.4	1998	6.4
169	흑산도	1997.01.01.	2024	6.4	2021	6.4	2020	6.3	1998	5.5	2009	5.3
170	완도	1971.01.31.	2024	7	2021	6.5	2007	6.4	1990	6.4	2020	6.3
174	순천	2011.04.01.	2024	4.4	2021	3.9	2020	3.9	2023	3.2	2019	2.9
252	영광군	2007.11.26.	2024	4.9	2020	3.9	2021	3.7	2009	3.4	2010	2.7
258	보성군	2010.02.08.	2024	6.1	2021	5.5	2020	5.4	2023	4.6	2014	4.4
259	강진군	2009.11.10.	2024	6	2021	5.2	2020	5.1	2023	4	2019	3.8
260	장흥	1972.01.21.	2024	5.8	2009	5.3	1990	5	2007	4.9	2021	4.7
261	해남	1971.02.03.	2024	6.1	1998	5.4	2009	5.1	1990	4.8	2007	4.7
262	고흥	1972.01.22.	2024	7	2009	6	2007	5.7	1990	5.5	1998	5.3
266	광양시	2011.01.01.	2024	6.4	2020	6.3	2021	6.2	2023	5.5	2019	5.5

□ 2월 평균 최고기온 최고 순위

(단위: °C)

지점			1위		2위		3위		4위		5위	
번호	지점명	관측개시	연도	값	연도	값	연도	값	연도	값	연도	값
156	광주	1939.05.01.	2007	11.7	2009	11	1998	11	2021	10.7	2024	10.6
169	흑산도	1997.01.01.	2021	9.9	2020	9.8	2024	9.2	2004	8.6	2007	8.3
170	완도	1971.01.31.	2007	12.1	2024	11.1	2021	11	2009	10.9	2020	10.6
174	순천	2011.04.01.	2021	11	2023	10.6	2020	10	2024	9.9	2014	9.4
252	영광군	2007.11.26.	2024	9.4	2021	9.2	2020	9.1	2009	8.3	2014	7.8
258	보성군	2010.02.08.	2021	11.9	2023	10.9	2020	10.9	2024	10.8	2014	9.9
259	강진군	2009.11.10.	2021	11.1	2024	10.6	2023	10.6	2020	10.6	2019	9.3
260	장흥	1972.01.21.	2007	12.2	2009	11.6	2021	11.1	2024	10.7	2023	10.6
261	해남	1971.02.03.	2007	11.4	1998	11.2	2009	10.7	2024	10.6	2004	10.4
262	고흥	1972.01.22.	2007	12.5	2009	12.2	2024	11.5	2021	11.1	2002	11.1
266	광양시	2011.01.01.	2021	12.1	2023	11.5	2020	11.5	2024	11	2019	10.7

□ 2월 평균 최저기온 최고 순위

(단위: °C)

지점			1위		2위		3위		4위		5위	
번호	지점명	관측개시	연도	값	연도	값	연도	값	연도	값	연도	값
156	광주	1939.05.01.	2024	2.3	1959	1.7	2009	1.3	1990	1.2	2007	1
165	목포	1904.04.08.	2024	2.9	1959	2.8	2007	1.8	1998	1.8	1976	1.6
168	여수	1942.03.01.	2024	3.8	1990	3.7	2009	3.6	1998	3.4	1959	3.3
169	흑산도	1997.01.01.	2024	4.4	1998	3.8	2020	3.7	2021	3.4	2009	3.4
170	완도	1971.01.31.	1990	4.1	2024	3.7	1989	3.2	2021	2.4	1998	2.4

지점			1위		2위		3위		4위		5위	
번호	지점명	관측개시	연도	값	연도	값	연도	값	연도	값	연도	값
174	순천	2011.04.01.	2024	-0.2	2020	-1.5	2021	-2	2015	-2.3	2019	-2.4
252	영광군	2007.11.26.	2024	1	2020	-0.8	2021	-1.3	2010	-1.3	2009	-1.4
258	보성군	2010.02.08.	2024	1.9	2020	0.2	2021	-0.3	2023	-1	2019	-1.1
259	강진군	2009.11.10.	2024	1.8	2020	0	2021	-0.1	2010	-0.3	2019	-1
260	장흥	1972.01.21.	2024	1	1990	0.9	2009	-0.6	1989	-0.6	1976	-0.8
261	해남	1971.02.03.	2024	1.9	1990	0.4	1976	0.4	1989	0.1	1973	-0.2
262	고흥	1972.01.22.	2024	2.6	1990	1.3	2009	0.1	1998	0	2021	-0.1
266	광양시	2011.01.01.	2024	2.7	2020	1.8	2021	1.6	2014	1.4	2019	0.9

□ 2월 누적강수량 최다 순위

(단위: mm)

지점			1위		2위		3위		4위		5위	
번호	지점명	관측개시	연도	값	연도	값	연도	값	연도	값	연도	값
156	광주	1939.05.01.	2010	135.8	2024	111.3	1976	108.5	1954	107.7	1990	104.7
165	목포	1904.04.08.	1954	144.1	1979	127.1	1922	115.3	2024	108.5	1976	102
168	여수	1942.03.01.	2024	147.4	1954	144.5	1990	130.9	1976	120.2	2013	116.4
169	흑산도	1997.01.01.	2024	102.3	2010	83.6	2007	82.2	2001	61.9	2009	43.1
170	완도	1971.01.31.	1990	167	2024	147.4	1976	130.3	2010	121	2013	111.4
174	순천	2011.04.01.	2024	160.8	2016	71.9	2013	62.2	2019	40.5	2017	39.3
252	영광군	2007.11.26.	2010	120.8	2024	105.2	2013	48.1	2020	45.7	2016	40.5
258	보성군	2010.02.08.	2024	206.8	2016	108.6	2011	90.5	2013	76.3	2019	55
259	강진군	2009.11.10.	2024	163.5	2010	103.4	2013	65	2011	58.6	2016	46
260	장흥	1972.01.21.	2024	145.4	1976	127.4	1990	120.3	2010	119	1979	109.2
261	해남	1971.02.03.	2010	128	1990	124.1	2024	110.6	1989	108.3	1976	105
262	고흥	1972.01.22.	1976	170.6	2024	149.5	1990	141.6	1989	109.8	2010	102
266	광양시	2011.01.01.	2024	200.2	2013	85.5	2016	73	2023	51.4	2019	42.4

□ 2월 평균 상대습도 최대 순위

(단위: %)

지점			1위		2위		3위		4위		5위	
번호	지점명	관측개시	연도	값	연도	값	연도	값	연도	값	연도	값
156	광주	1939.05.01.	2024	83	1940	80	1976	78	1941	78	1979	77
165	목포	1904.04.08.	1950	84	2015	81	2024	80	2011	80	1972	80
168	여수	1942.03.01.	1990	75	2024	72	1959	69	1949	69	1976	68
169	흑산도	1997.01.01.	2024	82	1997	78	2020	77	2017	77	2018	76
170	완도	1971.01.31.	2024	78	1991	78	1976	77	1979	76	1981	74
174	순천	2011.04.01.	2024	82	2020	69	2021	63	2019	63	2014	62
252	영광군	2007.11.26.	2024	80	2020	77	2011	73	2012	71	2009	71
258	보성군	2010.02.08.	2024	80	2020	70	2012	64	2023	63	2021	63
259	강진군	2009.11.10.	2024	81	2010	72	2020	68	2011	68	2023	66
260	장흥	1972.01.21.	2024	81	1996	77	1976	76	1981	74	1973	74
261	해남	1971.02.03.	2024	81	1994	80	1995	77	1991	77	1976	77
262	고흥	1972.01.22.	1990	80	2024	79	1981	78	1985	76	1976	75
266	광양시	2011.01.01.	2024	72	2015	63	2014	61	2016	59	2017	58

□ 2월 평균풍속 최소 순위

(단위: m/s)

지점			1위		2위		3위		4위		5위	
번호	지점명	관측개시	연도	값	연도	값	연도	값	연도	값	연도	값
156	광주	1939.05.01.	2023	1.1	2024	1.3	2020	1.4	1959	1.4	2022	1.5
174	순천	2011.04.01.	2024	1.6	2014	1.7	2023	2.1	2019	2.4	2015	2.4
252	영광군	2007.11.26.	2023	1.5	2024	1.6	2020	1.8	2022	2.1	2011	2.1
259	강진군	2009.11.10.	2024	1.8	2023	1.8	2022	2.3	2020	2.3	2014	2.4
260	장흥	1972.01.21.	1992	1.4	1990	1.5	1989	1.5	2024	1.6	2023	1.6

붙임 8

2024년 2월 지점별 일극값(5순위 이내) 경신 현황

□ 2월 일평균기온 최고 순위

(단위: °C)

지점			1위		2위		3위		4위		5위	
번호	지점명	관측개시	일자	값	일자	값	일자	값	일자	값	일자	값
168	여수	1942.03.01.	2009.02.13.	14.9	2010.02.25.	14.7	2024.02.19.	14.4	1992.02.29.	13.3	2024.02.14.	13.2
169	흑산도	1997.01.01.	2021.02.21.	16	2021.02.20.	13.6	2024.02.14.	12.9	2010.02.24.	12.8	2004.02.21.	11.9
174	순천	2011.04.01.	2016.02.13.	13.6	2024.02.19.	13.1	2014.02.02.	13	2016.02.12.	12	2021.02.21.	10.6
252	영광군	2007.11.26.	2010.02.24.	14.6	2010.02.25.	14.1	2021.02.21.	14	2024.02.14.	13.5	2016.02.13.	13.4
258	보성군	2010.02.08.	2010.02.25.	15.1	2024.02.19.	14.2	2016.02.13.	13.2	2016.02.12.	12.9	2014.02.02.	11.9
259	강진군	2009.11.10.	2010.02.25.	14.9	2016.02.12.	13.8	2010.02.24.	13	2016.02.13.	12.7	2024.02.19.	12.6
261	해남	1971.02.03.	2004.02.21.	16	2010.02.25.	15.9	1992.02.28.	15.5	1992.02.29.	15	2024.02.14.	14.6
262	고흥	1972.01.22.	2010.02.25.	16.2	2009.02.13.	15.4	1992.02.29.	15.2	2021.02.21.	15.1	2024.02.19.	15
266	광양시	2011.01.01.	2024.02.19.	14.8	2021.02.21.	14.6	2021.02.22.	14	2016.02.13.	13.7	2024.02.14.	13.3

□ 2월 일최고기온 최고 순위

(단위: °C)

지점			1위		2위		3위		4위		5위	
번호	지점명	관측개시	일자	값	일자	값	일자	값	일자	값	일자	값
168	여수	1942.03.01.	2021.02.22.	19.5	2021.02.21.	18.7	1998.02.12.	18.3	2024.02.19.	18.1	1987.02.10.	17.8
169	흑산도	1997.01.01.	2021.02.21.	22	2021.02.22.	18.1	2024.02.14.	16.9	2021.02.20.	16.6	2009.02.13.	16.6
170	완도	1971.01.31.	2024.02.14.	20.4	2021.02.21.	20	2024.02.19.	19.6	2021.02.22.	19.3	2009.02.13.	19.2
258	보성군	2010.02.08.	2021.02.21.	23.2	2021.02.22.	22.8	2021.02.20.	19.9	2014.02.01.	19.1	2024.02.19.	18.5
259	강진군	2009.11.10.	2021.02.21.	22.4	2021.02.22.	19.9	2021.02.13.	19.2	2020.02.14.	19.2	2024.02.19.	19

□ 2월 일최저기온 최고 순위

(단위: °C)

지점			1위		2위		3위		4위		5위	
번호	지점명	관측개시	일자	값	일자	값	일자	값	일자	값	일자	값
165	목포	1904.04.08.	2004.02.21.	12.7	2016.02.12.	12.2	1992.02.28.	12	2024.02.14.	11.8	1992.02.29.	11
169	흑산도	1997.01.01.	2024.02.14.	11	2004.02.21.	10.1	2021.02.21.	9.9	2016.02.12.	9.9	2010.02.24.	9.3
174	순천	2011.04.01.	2016.02.13.	10.5	2014.02.02.	8.9	2016.02.12.	8.4	2024.02.19.	7.4	2020.02.25.	7.2
252	영광군	2007.11.26.	2024.02.14.	10.8	2016.02.12.	10.1	2010.02.25.	8.6	2021.02.21.	8.3	2020.02.25.	7.8
266	광양시	2011.01.01.	2016.02.13.	12.2	2024.02.19.	10.4	2013.02.01.	10.1	2016.02.12.	10	2024.02.14.	9.7

□ 2월 일강수량 최다 순위

(단위: mm)

지점			1위		2위		3위		4위		5위	
번호	지점명	관측개시	일자	값	일자	값	일자	값	일자	값	일자	값
170	완도	1971.01.31.	2013.02.01.	65.5	2016.02.12.	54.9	2024.02.18.	50.3	2010.02.25.	48.5	1993.02.16.	48.2
174	순천	2011.04.01.	2024.02.18.	62.6	2016.02.12.	51.9	2013.02.01.	41.5	2018.02.28.	30.8	2019.02.19.	28.5
258	보성군	2010.02.08.	2024.02.18.	109.9	2016.02.12.	86.5	2011.02.27.	66.5	2010.02.25.	55.5	2013.02.01.	51.5
259	강진군	2009.11.10.	2024.02.18.	74.2	2010.02.25.	40	2013.02.01.	38.5	2011.02.27.	36.5	2016.02.12.	32.5
260	장흥	1972.01.21.	1979.02.22.	78.6	2024.02.18.	68.4	2010.02.25.	49	2011.02.27.	46	2004.02.22.	44.5

지점			1위		2위		3위		4위		5위	
번호	지점명	관측개시	일자	값	일자	값	일자	값	일자	값	일자	값
266	광양시	2011.01.01.	2013.02.01.	65.5	2024.02.19.	59.7	2016.02.12.	56.5	2024.02.18.	55.1	2023.02.10.	36.6

□ 2월 일평균풍속 최소 순위

(단위: m/s)

지점			1위		2위		3위		4위		5위	
번호	지점명	관측개시	일자	값	일자	값	일자	값	일자	값	일자	값
170	완도	1971.01.31.	2023.02.15.	0.3	2023.02.11.	0.3	1976.02.15.	0.3	2024.02.02.	0.4	2023.02.06.	0.4
174	순천	2011.04.01.	2023.02.18.	0.3	2013.02.17.	0.3	2024.02.22.	0.4	2023.02.17.	0.4	2013.02.26.	0.4
258	보성군	2010.02.08.	2023.02.18.	0.6	2018.02.19.	0.7	2014.02.01.	0.7	2017.02.04.	0.9	2024.02.14.	1
259	강진군	2009.11.10.	2023.02.18.	0.4	2020.02.29.	0.6	2024.02.14.	0.7	2023.02.17.	0.7	2023.02.11.	0.7

□ 2월 일최대순간풍속 최대 순위

(단위: m/s)

지점			1위		2위		3위		4위		5위	
번호	지점명	관측개시	일자	값	일자	값	일자	값	일자	값	일자	값
266	광양시	2011.01.01.	2023.02.20.	16	2012.02.02.	16	2012.02.17.	15.8	2023.02.19.	15.7	2024.02.15.	15.6

붙임 9

2023년 12월 지점별 일극값(5순위 이내) 경신 현황

□ 12월 일최고기온 최고 순위

(단위: °C)

지점			1위		2위		3위		4위		5위	
번호	지점명	관측개시	일자	값	일자	값	일자	값	일자	값	일자	값
156	광주	1939.05.01.	2023.12.10.	20.3	2023.12.09.	20.2	2023.12.08.	19.9	2018.12.02.	19.8	1968.12.09.	19.7
169	흑산도	1997.01.01.	2023.12.09.	19.0	2018.12.03.	18.5	2023.12.08.	17.5	2008.12.10.	17.4	2010.12.05.	17.3
170	완도	1971.01.31.	2023.12.08.	20.3	2016.12.22.	20.2	2016.12.21.	20.2	2023.12.10.	19.9	2023.12.09.	19.2
174	순천	2011.04.01.	2023.12.09.	20.5	2023.12.10.	18.9	2016.12.22.	18.2	2018.12.21.	17.8	2018.12.02.	17.5
252	영광군	2007.11.26.	2018.12.02.	19.4	2023.12.09.	19.2	2023.12.08.	19.1	2010.12.01.	18.7	2018.12.03.	18.2
258	보성군	2010.02.08.	2023.12.10.	19.8	2023.12.09.	19.7	2023.12.08.	19.0	2016.12.22.	18.3	2018.12.02.	17.5
259	강진군	2009.11.10.	2023.12.09.	20.2	2023.12.10.	19.9	2023.12.08.	19.2	2018.12.02.	18.9	2016.12.22.	18.7
260	장흥	1972.01.21.	2023.12.09.	20.4	1990.12.09.	20.3	2016.12.22.	19.9	2010.12.01.	19.8	2023.12.08.	19.7
261	해남	1971.02.03.	2023.12.09.	21.0	2018.12.03.	20.8	2023.12.10.	20.3	1978.12.08.	19.8	2023.12.08.	19.7
262	고흥	1972.01.22.	1990.12.09.	21.2	1978.12.08.	20.8	2023.12.09.	20.7	2023.12.08.	20.2	1988.12.08.	20.2
266	광양시	2011.01.01.	2023.12.09.	20.4	2023.12.08.	19.2	2023.12.10.	19.0	2016.12.22.	18.4	2019.12.11.	17.4

□ 12월 일강수량 최다 순위

(단위: mm)

지점			1위		2위		3위		4위		5위	
번호	지점명	관측개시	일자	값	일자	값	일자	값	일자	값	일자	값
170	완도	1971.01.31.	1997.12.06.	66.0	2015.12.10.	43.6	2023.12.14.	39.8	2012.12.14.	39.0	1996.12.04.	37.6
174	순천	2011.04.01.	2012.12.14.	35.0	2023.12.14.	32.3	2019.12.01.	24.0	2015.12.10.	23.0	2016.12.21.	22.0
252	영광군	2007.11.26.	2023.12.15.	31.8	2015.12.10.	29.0	2017.12.24.	27.0	2023.12.11.	19.1	2008.12.05.	18.5
258	보성군	2010.02.08.	2012.12.14.	41.0	2023.12.14.	30.6	2016.12.21.	29.5	2015.12.10.	24.5	2023.12.11.	23.2
259	강진군	2009.11.10.	2015.12.10.	35.5	2012.12.14.	24.5	2023.12.14.	24.1	2019.12.01.	22.5	2016.12.26.	20.0
266	광양시	2011.01.01.	2016.12.21.	62.5	2012.12.14.	40.0	2023.12.14.	33.9	2016.12.19.	19.5	2016.12.22.	19.0