

2024년 7월 제주도 기후특성

【 2024. 8. 7.(수) / 제주지방기상청 기후서비스과 】

- ◆ (기온) 7월 평균기온 27.4℃로 1973년 이래 역대* 세 번째로 높았음
- ◆ (강수량) 정체전선 오르락내리락 반복하면서 강수량은 평년과 비슷

* 역대: 제주도(1973년 이후), 제주(1923년 5월 이후), 서귀포(1961년 이후), 성산(1973년 이후), 고산(1988년 이후)

- [기온] 2024년 7월 제주도* 평균기온은 27.4℃로, 평년보다 1.9℃ 높았음(3위).
 - * 제주도: 1973~1989년은 2개 지점(제주, 서귀포), 1990년 이후는 4개 지점(제주, 서귀포, 성산, 고산)의 평균값
 - ※ 제주도 7월 평균기온 순위: (1위) 2017년 27.9℃, (2위) 1994년 27.9℃, (3위) 2024년 27.4℃
- 비가 잦았으나, 북태평양고기압이 평년보다 북서쪽으로 확장하며 우리나라 부근으로 덥고 습한 남서풍이 평년보다 자주 불어 밤에도 기온이 크게 떨어지지 않아, 7월 제주도 평균 최저기온은 역대 두 번째로 높았음.
 - ※ 제주도 7월 평균 최저기온 순위: (1위) 2017년 25.6℃, (2위) 2024년 25.3℃, (3위) 2013년 25.1℃
 - 7월 상순과 중순 흐리고 비가 자주 내리며 낮 기온이 크게 오르지 못하였으나, 밤사이 수증기를 다량 함유한 고온의 공기가 남서풍을 타고 유입되었고, 수증기로 인해 밤 동안 기온 하강이 둔화됨. <붙임 2 참고>
 - 25일 이후에는 북태평양고기압 가장자리가 우리나라를 덮고, 맑은 날이 계속되면서 기온이 큰 폭으로 상승했음.
 - 특히, 27일~31일에는 티베트고기압(약 12km 상공)도 우리나라 부근으로 확장하며, 우리나라 상공에는 고기압성 순환 중심에서 강한 하강기류가 기온을 더욱 높여 전국적으로 폭염과 열대야가 발생한 곳이 많았음.
 - ※ 7월 일최저기온 극값 최고 1위 경신 지점 고산 27.4℃(7.31.), 성산 27.4℃(7.21.), 서귀포 28.5℃(7.23.)
- 7월 제주도 폭염일수는 5.3일(2위)로 평년(1.5일)보다 3.8일 많았으며, 열대야일수는 19.5일(3위)로 평년(9.3일)보다 2배 이상 발생하였음.
 - ※ 제주도 7월 폭염일수 순위: (1위) 2017년 5.8일, (2위) 2024년 5.3일, (3위) 1994년 4.8일
 - ※ 제주도 7월 열대야일수 순위: (1위) 2017년 22.5일, (2위) 2013년 20.5일, (3위) 2024년 19.5일

- 특히, 제주시는 폭염일수가 18일 나타나 역대 가장 많았고, 열대야일수는 25일(4위) 나타났음. 또한, 7월 15일부터 31일까지 열대야가 17일간 지속되었음.

【표 1】 2024년 7월 지점별 폭염일수, 열대야일수, 열대야 최장 지속 기간

	폭염일수(순위)	열대야일수(순위)	열대야 최장 지속 기간
제주	18일(1위)	25일(4위)	2024.7.15.~7.31.(17일)
서귀포	1일(8위)	20일(4위)	2024.7.19.~7.31.(13일)
성산	2일(4위)	19일(1위)	2024.7.19.~7.28.(10일)
고산	-	14일(7위)	2024.7.21.~7.31.(11일)

* 폭염일수: 일최고기온이 33°C 이상인 날의 수

* 열대야일수: 밤(18:01~익일 09:00) 최저기온이 25°C 이상인 날의 수

- [강수] 2024년 7월 제주도 강수량은 172.8mm로 평년(148.7~295.1mm)과 비슷했으며(33위), 강수일수는 13.5일(평년 12.4일)이었음.

※ 제주도 7월 강수량 순위 (1위) 1999년 706.9mm, (2위) 1987년 660.0mm, (3위) 1995년 581.0mm

- 우리나라 북쪽에서 차고 건조한 기압골이 자주 통과하며, 북태평양고기압과 기압골 사이에 놓인 정체전선과 저기압이 발달하여 전국에 강수가 잦고 많았음. <붙임 3 참고>

- 북태평양고기압이 확장과 수축을 반복하며 정체전선이 남북으로 오르락 내리락함에 따라, 지역별로 강수 집중 시기에 차이를 보였음. 제주도는 13일~16일, 19일에 정체전선의 영향으로 비가 내렸으나, 비구름대의 폭이 좁아 지역별로 강수량의 차이가 크게 나타났음.

- 25일~27일에는 대만에서 중국 남부지방으로 북서진하는 제3호 태풍 ‘개미’와 북태평양고기압 사이로 다량의 수증기가 유입되며, 제주도는 산지를 중심으로 많은 비가 내렸음.

※ 7월 25일~27일 주요지점 누적강수량(mm): 삼각봉 381.5mm, 어리목 273.0mm, 윗세오름 248.5mm

□ 붙임

1. 2024년 7월 제주도 기온과 강수량 현황
2. 2024년 7월 폭염과 열대야 관련 기압계 모식도
3. 2024년 7월 많은 비 관련 기후학적 원인
4. 7월 제주도 기상자료 및 연대별 변화 경향
5. 7월 지점별 기상자료 및 연대별 변화 경향
6. 연별 제주도 평균 폭염일수(1973년~2024년 7월)
7. 연별 제주도 평균 열대야일수(1973년~2024년 7월)
8. 2024년 7월 제주도 지점별 월극값(5순위 이내) 경신 현황
9. 2024년 7월 제주도 지점별 일극값(5순위 이내) 경신 현황

붙임 1

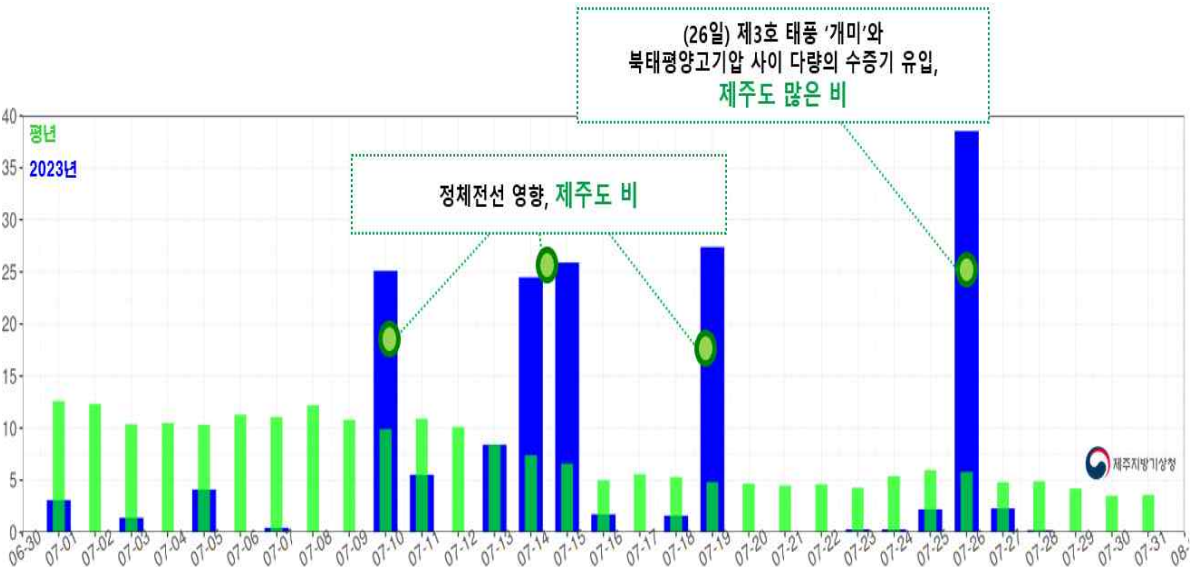
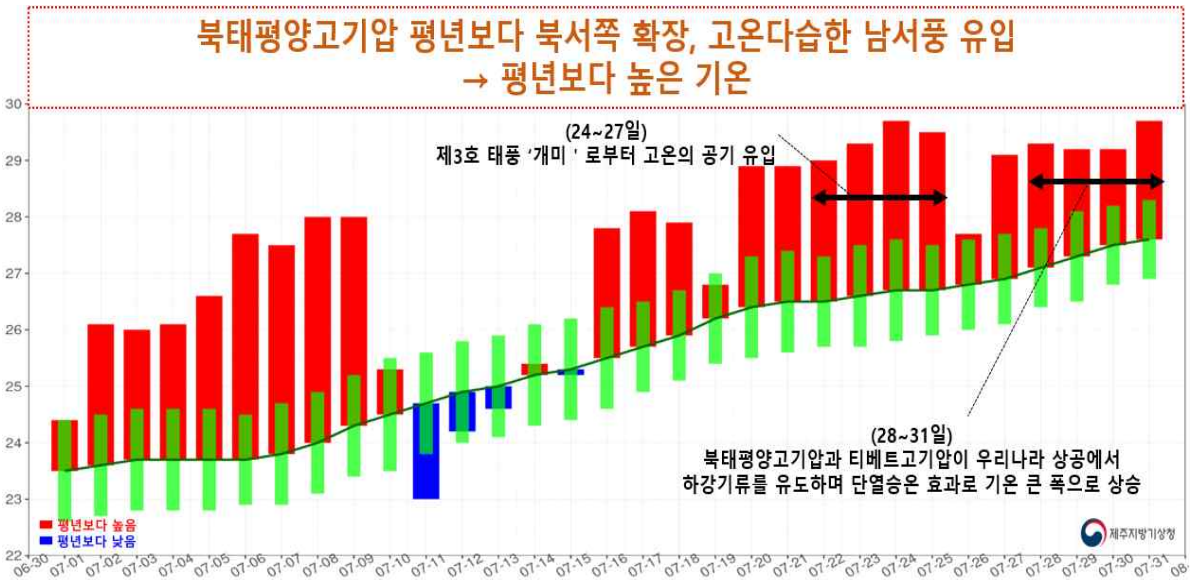
2024년 7월 제주도 기온과 강수량 현황

○ 2024년 7월 제주도 평균기온은 평년보다 높고, 강수량은 평년과 비슷했음.

[기 온] 제주도 평균기온은 27.4℃로 평년보다 높았음.

[강수량] 제주도 강수량은 172.8mm로 평년과 비슷했음.

※ 평년 비슷 범위(33.33~66.67 퍼센타일): 기온(25.0~26.0℃), 강수량(148.7~295.1mm)



[그림 1] 2024년 7월 제주도 평균기온 일변화 시계열(위), 강수량 시계열(아래)

붙임 2

2024년 7월 폭염과 열대야 관련 기압계 모식도



【그림 1】 2024년 7월 상순~중순 열대야 모식도



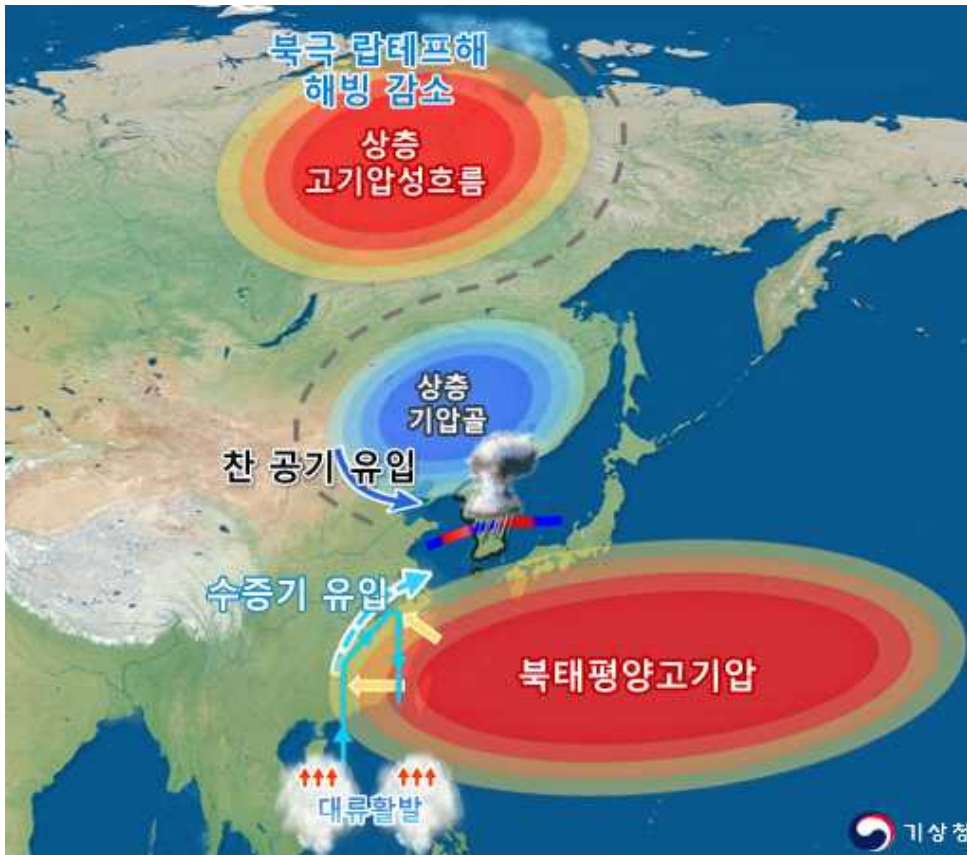
【그림 2】 2024년 7월 하순 폭염과 열대야 모식도

붙임 3

2024년 7월 많은 비 관련 기후학적 원인



【그림 1】 북극 랩테프해 7월 해빙면적(1979~2024년) *출처: 미국 NASA 빙설데이터센터(NSIDC)



열대 서태평양 대류활동 강화로 북태평양고기압 평년보다 북서쪽으로 확장하며, 고기압 가장자리를 따라 다량의 수증기가 정체전선상으로 유입

+

북극 랩테프해 해빙이 평년보다 매우 적어, 주변 상층 대기에 고기압성 흐름이 발달하며, 우리나라 북쪽으로 상층 기압골이 자주 형성되며 찬 공기가 정체전선상으로 유입

↓

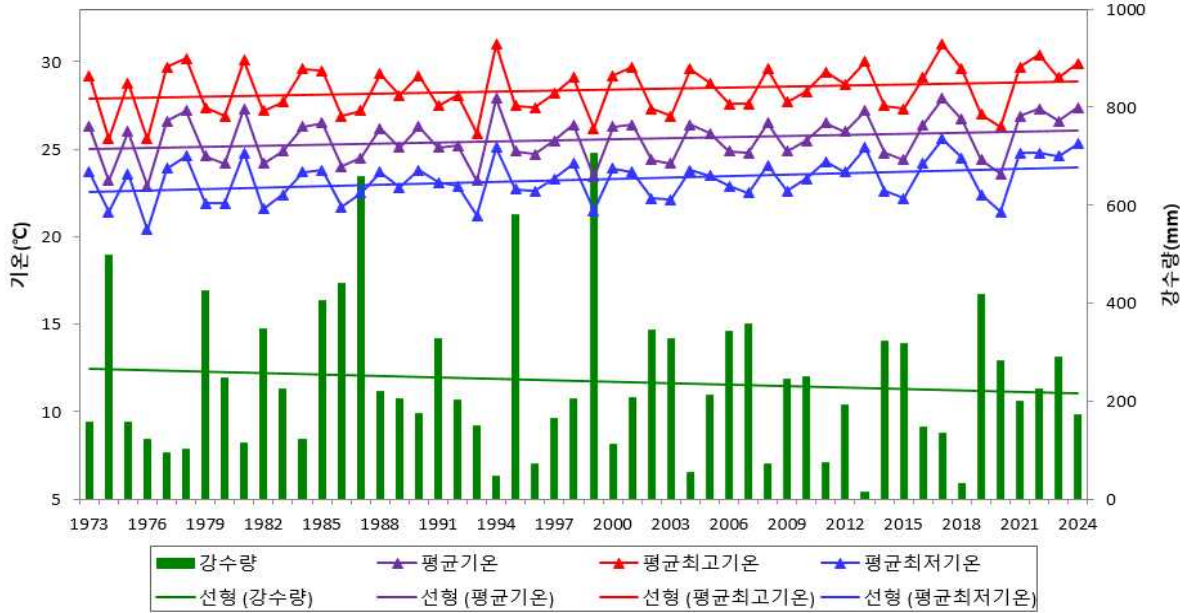
정체전선과 정체전선상에서의 저기압이 더욱 발달하며, 많은 비가 내렸음

【그림 2】 2024년 7월 상순~중순 많은 비 관련 기후학적 원인 모식도

붙임 4

7월 제주도 기상자료 및 연대별 변화 경향

【 제주도 】 1973년~2024년



□ 평년대비 기상요소값

요소	2024년 7월 (a)	2023년 7월 (b)	7월 평년값 (1991-2020) (c)	작년차 (a-b)	평년차 (a-c)	1973년 이래 순위 (5위 이내)
평균기온(°C)	27.4	26.6	25.5	0.8	1.9	3위
평균 최고기온(°C)	29.9	29.1	28.3	0.8	1.6	
평균 최저기온(°C)	25.3	24.6	23.3	0.7	2.0	2위
강수량(mm)	172.8	291.8	231.3	-119.0	-58.5	
강수일수(일)	13.5	19.3	12.4	-5.8	1.1	
폭염일수(일)	5.3	2.3	1.5	3.0	3.8	2위
열대야일수(일)	19.5	15.0	9.3	4.5	10.2	3위

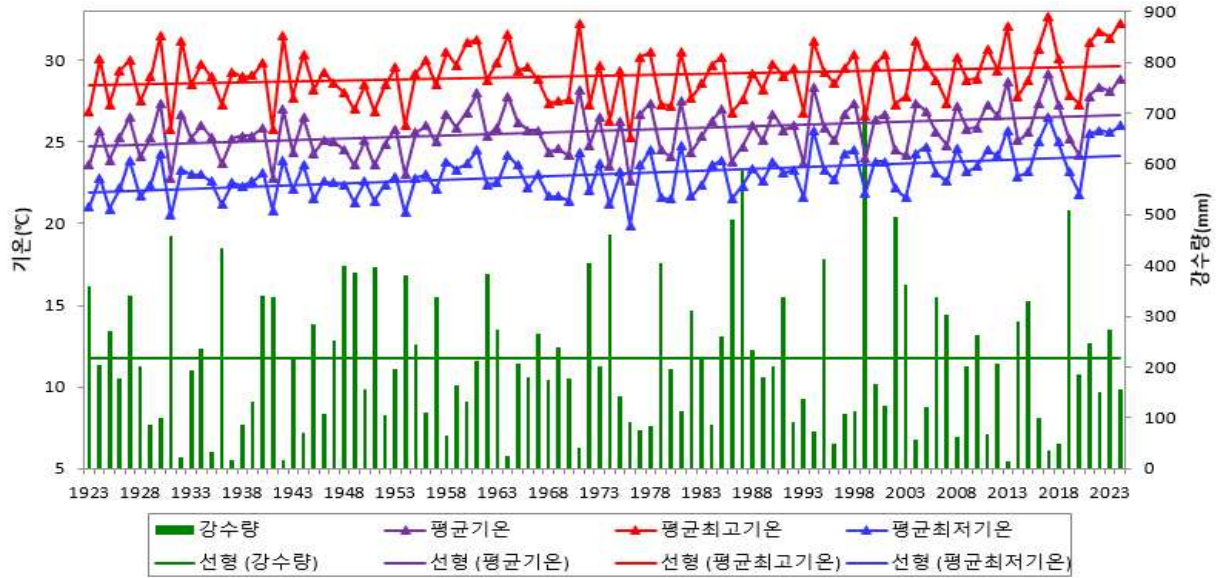
□ 연대별 기상요소값

연도	평균기온 (°C)	평균최고기온 (°C)	평균최저기온 (°C)	강수량 (mm)	강수일수 (일)
1973-1980년(a)	25.1	27.9	22.7	226.2	14.7
1981-1990년	25.5	28.5	23.1	292.4	13.2
1991-2000년(b)	25.3	28.0	23.1	257.3	11.7
2001-2010년(c)	25.4	28.3	23.1	242.4	14.4
2011-2020년	25.8	28.6	23.6	194.1	11.1
2021-2024년(d)	27.1	29.8	24.9	223.2	14.3
d-a	2.0	1.9	2.2	-3.0	-0.4
d-b	1.8	1.8	1.8	-34.1	2.6
d-c	1.7	1.5	1.8	-19.2	-0.1

붙임 5

7월 지점별 기상자료 및 연대별 변화 경향

【 제주 】 1923년~2024년



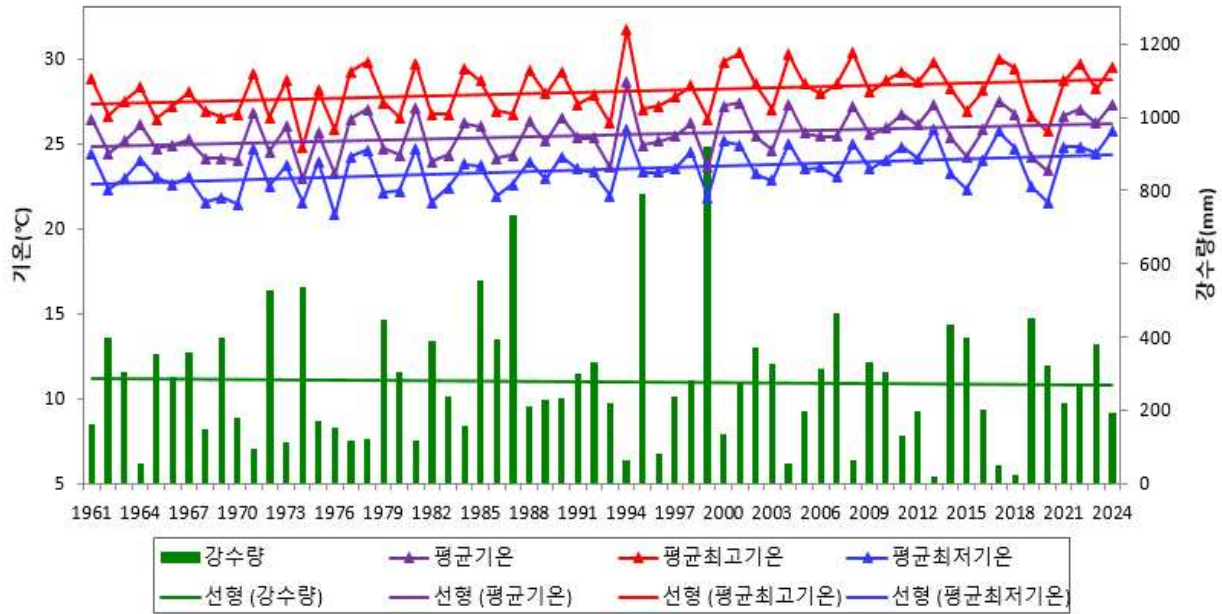
□ 평년대비 기상요소값

요소	2024년 7월 (a)	2023년 7월 (b)	7월 평년값 (1991-2020) (c)	작년차 (a-b)	평년차 (a-c)	1923년 이래 순위 (5위 이내)
평균기온(°C)	28.9	28.1	26.2	0.8	2.7	2위
평균 최고기온(°C)	32.3	31.4	29.3	0.9	3.0	2위
평균 최저기온(°C)	26.0	25.6	23.7	0.4	2.3	2위
강수량(mm)	156.0	273.2	210.2	-117.2	-54.2	
강수일수(일)	10.0	17.0	11.8	-7.0	-1.8	
폭염일수(일)	18	9	4.0	9.0	14.0	1위
열대야일수(일)	25	21	11.7	4.0	13.3	4위

□ 연대별 기상요소값

연도	평균기온 (°C)	평균최고기온 (°C)	평균최저기온 (°C)	강수량 (mm)	강수일수 (일)
1924-1930년(a)	25.5	29.3	22.6	197.0	11.1
1931-1940년	25.2	28.9	22.4	194.6	10.3
1941-1950년(b)	24.8	28.5	22.3	221.7	12.5
1951-1960년	25.3	29.0	22.6	213.0	13.4
1961-1970년	25.8	29.2	22.7	213.2	11.7
1971-1980년(c)	25.5	28.6	22.6	209.7	12.9
1981-1990년	25.7	28.8	23.0	267.8	12.2
1991-2000년	25.9	29.1	23.4	219.4	11.1
2001-2010년	25.9	29.1	23.4	232.5	14.2
2011-2020년	26.7	29.8	24.2	178.6	10.0
2021-2024년(d)	28.3	31.7	25.7	206.3	12.0
d-a	2.8	2.4	3.1	9.3	0.9
d-b	3.5	3.2	3.4	-15.4	-0.5
d-c	2.8	3.1	3.1	-3.4	-0.9

【 서귀포 】 1961년~2024년



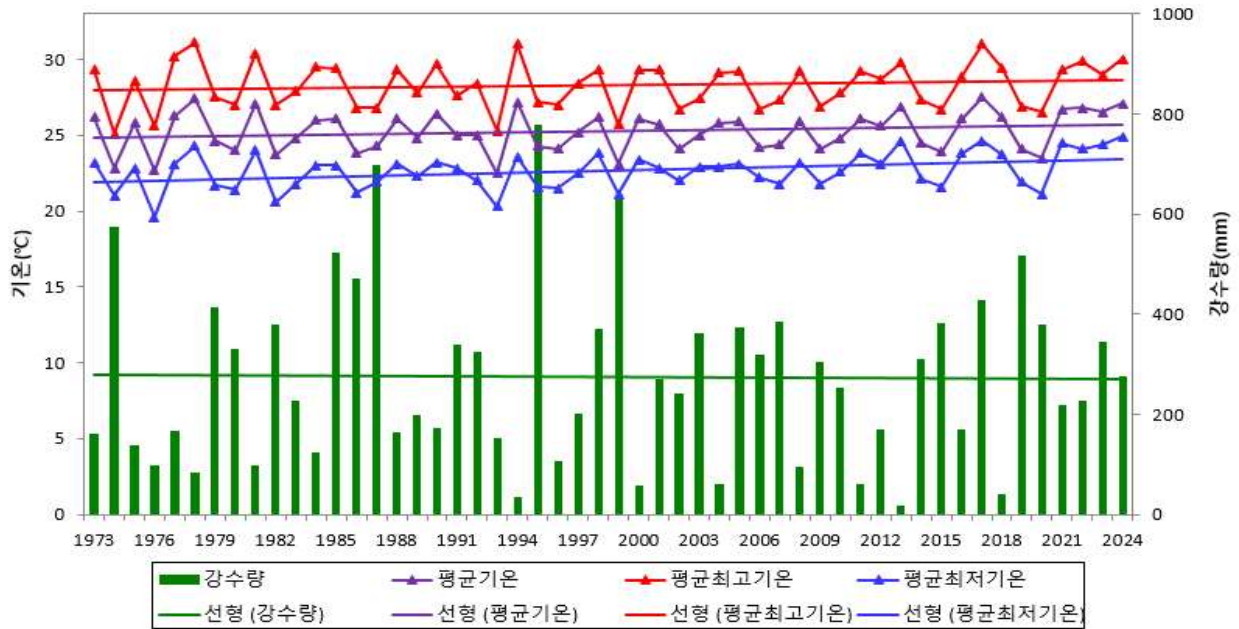
□ 평년대비 기상요소값

요소	2024년 7월 (a)	2023년 7월 (b)	7월 평년값 (1991-2020) (c)	작년차 (a-b)	평년차 (a-c)	1961년 이래 순위 (5위 이내)
평균기온(°C)	27.3	26.2	25.7	1.1	1.6	4위
평균 최고기온(°C)	29.5	28.2	28.3	1.3	1.2	
평균 최저기온(°C)	25.7	24.4	23.8	1.3	1.9	3위
강수량(mm)	193.7	378.8	275.8	-185.1	-82.1	
강수일수(일)	15.0	22.0	13.8	-7.0	1.2	
폭염일수(일)	1	-	1.0	1.0	0.0	
열대야일수(일)	20	14	11.7	6.0	8.3	4위

□ 연대별 기상요소값

연도	평균기온 (°C)	평균최고기온 (°C)	평균최저기온 (°C)	강수량 (mm)	강수일수 (일)
1961-1970년(a)	24.9	27.3	22.7	264.5	15.8
1971-1980년	25.1	27.6	23.0	258.4	15.6
1981-1990년(b)	25.4	28.1	23.2	325.0	14.3
1991-2000년	25.5	28.0	23.6	335.6	13.0
2001-2010년(c)	26.0	28.8	23.9	268.9	15.5
2011-2020년	25.7	28.3	23.9	223.0	12.8
2021-2024년(d)	26.8	29.0	24.9	265.7	16.5
d-a	1.9	1.7	2.2	1.2	0.7
d-b	1.4	0.9	1.7	-59.3	2.2
d-c	0.8	0.2	1.0	-3.2	1.0

【 성산 】 1973년~2024년



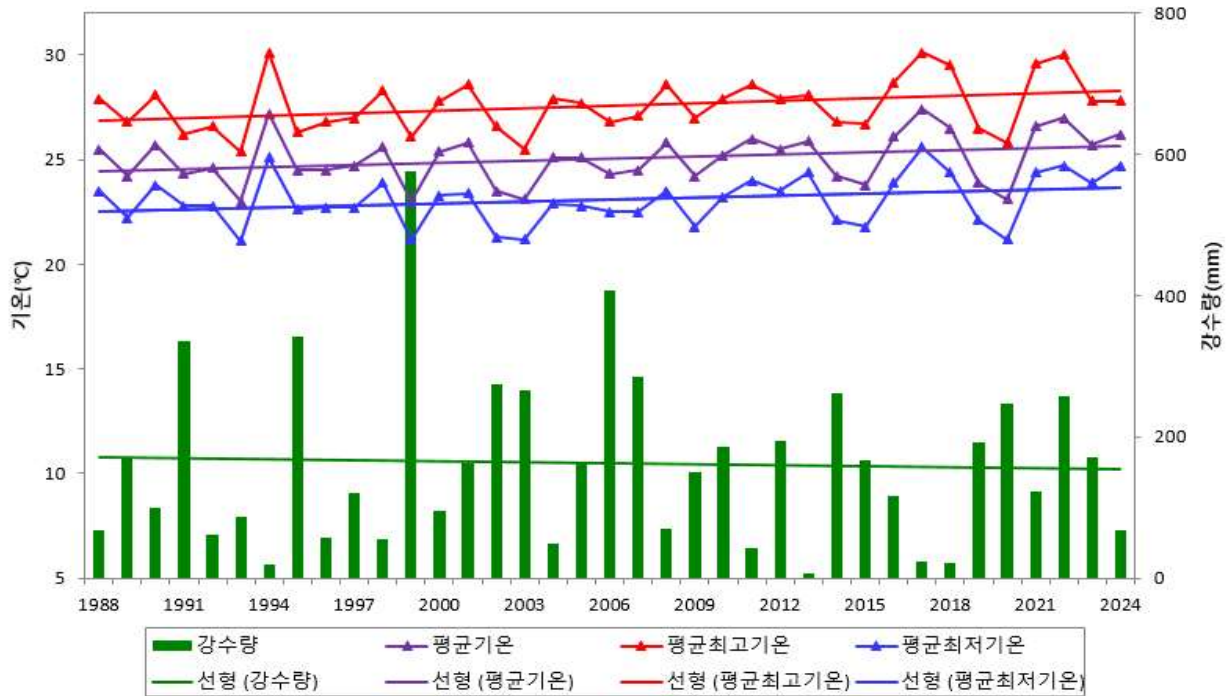
□ 평년대비 기상요소값

요소	2024년 7월 (a)	2023년 7월 (b)	7월 평년값 (1991-2020) (c)	작년차 (a-b)	평년차 (a-c)	1973년 이래 순위 (5위 이내)
평균기온(°C)	27.1	26.5	25.1	0.6	2.0	4위
평균 최고기온(°C)	30.0	29.0	28.1	1.0	1.9	
평균 최저기온(°C)	24.9	24.4	22.6	0.5	2.3	1위
강수량(mm)	274.6	344.2	271.3	-69.6	3.3	
강수일수(일)	16.0	19.0	12.7	-3.0	3.3	
폭염일수(일)	2	-	0.8	2.0	1.2	4위
열대야일수(일)	19	14	5.5	5.0	13.5	1위

□ 연대별 기상요소값

연도	평균기온 (°C)	평균최고기온 (°C)	평균최저기온 (°C)	강수량 (mm)	강수일수 (일)
1973-1980년(a)	25.0	28.1	22.1	245.5	12.6
1981-1990년(b)	25.3	28.5	22.4	305.9	12.7
1991-2000년	24.9	27.9	22.3	299.5	12.0
2001-2010년(c)	25.0	28.0	22.5	266.8	13.9
2011-2020년	25.4	28.4	23.0	247.5	12.2
2021-2024년(d)	26.8	29.6	24.5	265.8	14.8
d-a	1.8	1.5	2.4	20.3	2.2
d-b	1.5	1.1	2.1	-40.1	2.1
d-c	1.8	1.6	2.0	-1.0	0.9

【 고산 】 1988년~2024년



□ 평년대비 기상요소값

요소	2024년 7월 (a)	2023년 7월 (b)	7월 평년값 (1991-2020) (c)	작년차 (a-b)	평년차 (a-c)	1988년 이래 순위 (5위 이내)
평균기온(°C)	26.2	25.7	24.9	0.5	1.3	
평균 최고기온(°C)	27.8	27.8	27.4	0.0	0.4	
평균 최저기온(°C)	24.7	23.9	22.9	1.0	2.0	3위
강수량(mm)	66.7	170.8	167.7	-104.1	-101.0	
강수일수(일)	13.0	19.0	11.3	-6.0	1.7	
폭염일수(일)	-	-	0.3	-	-	
열대야일수(일)	14	11	8.1	3.0	5.9	

□ 연대별 기상요소값

연도	평균기온 (°C)	평균최고기온 (°C)	평균최저기온 (°C)	강수량 (mm)	강수일수 (일)
1988-1990년(a)	25.1	27.6	23.2	111.2	9.0
1991-2000년(b)	24.7	27.1	22.8	174.6	10.7
2001-2010년(c)	24.7	27.4	22.5	201.4	13.9
2010-2020년	25.2	27.9	23.3	127.2	9.3
2021-2024년(d)	26.4	28.8	24.4	154.7	13.8
d-a	1.3	1.2	1.2	43.5	4.8
d-b	1.7	1.7	1.6	-19.9	3.1
d-c	1.7	1.4	1.9	-46.7	-0.1

붙임 6

연별 제주도 평균 폭염일수(1973~2024.7.)

월 연도	1												합계	10년 평균
	1	2	3	4	5	6	7	8	9	10	11	12		
1973	0.0	0.0	0.0	0.0	0.0	0.0	0.0	1.0	0.0	0.0	0.0	0.0	1.0	2.1
1974	0.0	0.0	0.0	0.0	0.0	0.0	0.0	2.5	0.0	0.0	0.0	0.0	2.5	
1975	0.0	0.0	0.0	0.0	0.0	0.0	0.0	1.5	0.5	0.0	0.0	0.0	2.0	
1976	0.0	0.0	0.0	0.0	0.0	0.0	0.0	2.5	0.0	0.0	0.0	0.0	2.5	
1977	0.0	0.0	0.0	0.0	0.0	0.0	3.0	1.0	0.0	0.0	0.0	0.0	4.0	
1978	0.0	0.0	0.0	0.0	0.0	1.0	1.0	0.5	0.0	0.0	0.0	0.0	2.5	
1979	0.0	0.0	0.0	0.0	0.0	0.0	0.5	1.5	0.0	0.0	0.0	0.0	2.0	
1980	0.0	0.0	0.0	0.0	0.0	0.0	0.0	0.0	0.0	0.0	0.0	0.0	0.0	
1981	0.0	0.0	0.0	0.0	0.0	0.0	1.5	1.0	0.0	0.0	0.0	0.0	2.5	2.3
1982	0.0	0.0	0.0	0.0	0.0	0.0	0.5	1.0	0.0	0.0	0.0	0.0	1.5	
1983	0.0	0.0	0.0	0.0	0.0	0.0	1.0	1.5	0.0	0.0	0.0	0.0	2.5	
1984	0.0	0.0	0.0	0.0	0.0	0.0	1.0	0.0	0.0	0.0	0.0	0.0	1.0	
1985	0.0	0.0	0.0	0.0	0.0	0.0	0.5	2.5	0.0	0.0	0.0	0.0	3.0	
1986	0.0	0.0	0.0	0.0	0.0	0.0	0.5	1.0	0.0	0.0	0.0	0.0	1.5	
1987	0.0	0.0	0.0	0.0	0.0	0.0	1.0	1.5	0.0	0.0	0.0	0.0	2.5	
1988	0.0	0.0	0.0	0.0	0.0	0.0	1.5	1.0	0.0	0.0	0.0	0.0	2.5	
1989	0.0	0.0	0.0	0.0	0.0	0.0	0.5	0.5	0.0	0.0	0.0	0.0	1.0	
1990	0.0	0.0	0.0	0.0	0.0	0.0	0.5	4.3	0.3	0.0	0.0	0.0	5.0	
1991	0.0	0.0	0.0	0.0	0.0	0.0	1.0	0.5	0.3	0.0	0.0	0.0	1.8	2.7
1992	0.0	0.0	0.0	0.0	0.0	0.0	1.8	0.3	0.3	0.0	0.0	0.0	2.3	
1993	0.0	0.0	0.0	0.0	0.0	0.0	0.5	0.0	0.0	0.0	0.0	0.0	0.5	
1994	0.0	0.0	0.0	0.0	0.0	0.3	4.8	0.5	0.0	0.0	0.0	0.0	5.5	
1995	0.0	0.0	0.0	0.0	0.0	0.0	1.5	2.5	0.0	0.0	0.0	0.0	4.0	
1996	0.0	0.0	0.0	0.0	0.0	0.0	1.8	2.3	0.0	0.0	0.0	0.0	4.0	
1997	0.0	0.0	0.0	0.0	0.0	0.0	1.5	0.3	0.3	0.0	0.0	0.0	2.0	
1998	0.0	0.0	0.0	0.0	0.0	0.0	2.0	2.5	0.0	0.0	0.0	0.0	4.5	
1999	0.0	0.0	0.0	0.0	0.0	0.0	0.0	0.0	0.0	0.0	0.0	0.0	0.0	
2000	0.0	0.0	0.0	0.0	0.0	0.0	1.3	1.0	0.0	0.0	0.0	0.0	2.3	
2001	0.0	0.0	0.0	0.0	0.0	0.0	1.5	2.8	0.0	0.0	0.0	0.0	4.3	3.4
2002	0.0	0.0	0.0	0.0	0.0	0.0	0.5	0.3	0.3	0.0	0.0	0.0	1.0	
2003	0.0	0.0	0.0	0.0	0.0	0.0	0.3	2.0	1.3	0.0	0.0	0.0	3.5	
2004	0.0	0.0	0.0	0.0	0.0	0.0	3.5	4.5	0.0	0.0	0.0	0.0	8.0	
2005	0.0	0.0	0.0	0.0	0.0	0.3	0.5	2.5	0.0	0.0	0.0	0.0	3.3	
2006	0.0	0.0	0.0	0.0	0.0	0.0	0.8	2.0	0.0	0.0	0.0	0.0	2.8	
2007	0.0	0.0	0.0	0.0	0.0	0.0	0.5	1.5	0.0	0.0	0.0	0.0	2.0	
2008	0.0	0.0	0.0	0.0	0.0	0.0	1.5	0.8	0.0	0.0	0.0	0.0	2.3	
2009	0.0	0.0	0.0	0.0	0.0	0.0	1.0	1.5	0.0	0.0	0.0	0.0	2.5	
2010	0.0	0.0	0.0	0.0	0.0	0.0	0.0	3.5	0.3	0.0	0.0	0.0	3.8	
2011	0.0	0.0	0.0	0.0	0.0	0.3	1.5	1.8	0.0	0.0	0.0	0.0	3.5	5.7
2012	0.0	0.0	0.0	0.0	0.0	0.0	0.8	2.3	0.0	0.0	0.0	0.0	3.0	
2013	0.0	0.0	0.0	0.0	0.0	0.0	3.3	10.0	0.3	0.0	0.0	0.0	13.5	
2014	0.0	0.0	0.0	0.0	0.0	0.0	1.0	0.0	0.0	0.0	0.0	0.0	1.0	
2015	0.0	0.0	0.0	0.0	0.0	0.0	1.5	0.5	0.0	0.0	0.0	0.0	2.0	
2016	0.0	0.0	0.0	0.0	0.0	0.0	2.0	6.0	0.3	0.0	0.0	0.0	8.3	
2017	0.0	0.0	0.0	0.0	0.0	0.0	5.8	6.0	0.0	0.0	0.0	0.0	11.8	
2018	0.0	0.0	0.0	0.0	0.0	0.0	2.8	6.3	0.0	0.0	0.0	0.0	9.0	
2019	0.0	0.0	0.0	0.0	0.3	0.0	0.3	1.0	0.0	0.0	0.0	0.0	1.5	
2020	0.0	0.0	0.0	0.0	0.0	0.0	0.5	3.3	0.0	0.0	0.0	0.0	3.8	
2021	0.0	0.0	0.0	0.0	0.0	0.0	1.8	1.8	0.3	0.0	0.0	0.0	3.8	
2022	0.0	0.0	0.0	0.0	0.0	1.3	2.3	5.5	0.3	0.0	0.0	0.0	9.3	
2023	0.0	0.0	0.0	0.0	0.0	0.0	2.3	4.0	0.3	0.0	0.0	0.0	6.5	
2024	0.0	0.0	0.0	0.0	0.0	0.0	5.3							
평년	0.0	0.0	0.0	0.0	0.0	0.0	1.5	2.3	0.1	0.0	0.0	0.0	3.9	

붙임 7

연별 제주도 평균 열대야일수(1973~2024.7.)

월 연도	12월												합계	10년 평균
	1	2	3	4	5	6	7	8	9	10	11	12		
1973	0.0	0.0	0.0	0.0	0.0	0.0	8.5	7.5	0.0	0.0	0.0	0.0	16.0	15.4
1974	0.0	0.0	0.0	0.0	0.0	0.0	2.0	5.5	0.0	0.0	0.0	0.0	7.5	
1975	0.0	0.0	0.0	0.0	0.0	0.0	12.0	14.5	0.5	0.0	0.0	0.0	27.0	
1976	0.0	0.0	0.0	0.0	0.0	0.0	0.5	13.0	0.0	0.0	0.0	0.0	13.5	
1977	0.0	0.0	0.0	0.0	0.0	0.0	11.0	3.0	0.5	0.0	0.0	0.0	14.5	
1978	0.0	0.0	0.0	0.0	0.0	0.5	13.5	11.0	0.5	0.0	0.0	0.0	25.5	
1979	0.0	0.0	0.0	0.0	0.0	0.5	3.5	9.5	0.0	0.0	0.0	0.0	13.5	
1980	0.0	0.0	0.0	0.0	0.0	0.0	4.5	1.5	0.0	0.0	0.0	0.0	6.0	20.6
1981	0.0	0.0	0.0	0.0	0.0	0.0	16.5	9.5	0.5	0.0	0.0	0.0	26.5	
1982	0.0	0.0	0.0	0.0	0.0	0.0	1.5	9.5	0.0	0.0	0.0	0.0	11.0	
1983	0.0	0.0	0.0	0.0	0.0	0.0	10.5	11.0	1.0	0.0	0.0	0.0	22.5	
1984	0.0	0.0	0.0	0.0	0.0	0.5	10.5	14.5	2.0	0.0	0.0	0.0	27.5	
1985	0.0	0.0	0.0	0.0	0.0	0.0	12.0	10.5	2.5	0.0	0.0	0.0	25.0	
1986	0.0	0.0	0.0	0.0	0.0	0.0	4.0	7.5	0.0	0.0	0.0	0.0	11.5	
1987	0.0	0.0	0.0	0.0	0.0	0.0	4.5	7.5	0.0	0.0	0.0	0.0	12.0	
1988	0.0	0.0	0.0	0.0	0.0	0.0	12.5	6.5	0.0	0.0	0.0	0.0	19.0	
1989	0.0	0.0	0.0	0.0	0.0	0.0	9.5	4.5	1.5	0.0	0.0	0.0	15.5	
1990	0.0	0.0	0.0	0.0	0.0	0.5	12.3	19.3	3.8	0.0	0.0	0.0	35.9	21.7
1991	0.0	0.0	0.0	0.0	0.0	0.5	11.0	2.3	1.5	0.0	0.0	0.0	15.3	
1992	0.0	0.0	0.0	0.0	0.0	0.0	8.5	8.0	4.3	0.0	0.0	0.0	20.8	
1993	0.0	0.0	0.0	0.0	0.0	0.0	0.5	2.8	0.0	0.0	0.0	0.0	3.3	
1994	0.0	0.0	0.0	0.0	0.0	0.0	18.0	14.3	1.3	0.0	0.0	0.0	33.6	
1995	0.0	0.0	0.0	0.0	0.0	0.0	7.3	22.0	2.8	0.0	0.0	0.0	32.1	
1996	0.0	0.0	0.0	0.0	0.0	0.0	10.0	13.8	0.0	0.0	0.0	0.0	23.8	
1997	0.0	0.0	0.0	0.0	0.0	0.3	8.3	10.5	1.0	0.0	0.0	0.0	20.1	
1998	0.0	0.0	0.0	0.0	0.0	0.8	11.5	17.8	1.0	0.0	0.0	0.0	31.1	
1999	0.0	0.0	0.0	0.0	0.0	0.0	1.8	3.5	3.0	0.0	0.0	0.0	8.3	
2000	0.0	0.0	0.0	0.0	0.0	0.0	10.8	16.8	0.8	0.0	0.0	0.0	28.4	24.3
2001	0.0	0.0	0.0	0.0	0.0	0.3	12.5	11.5	0.3	0.0	0.0	0.0	24.6	
2002	0.0	0.0	0.0	0.0	0.0	0.0	1.0	6.8	0.0	0.0	0.0	0.0	7.8	
2003	0.0	0.0	0.0	0.0	0.0	0.0	3.5	13.0	5.5	0.0	0.0	0.0	22.0	
2004	0.0	0.0	0.0	0.0	0.0	0.0	12.0	18.5	1.3	0.0	0.0	0.0	31.8	
2005	0.0	0.0	0.0	0.0	0.0	1.8	7.0	15.5	3.5	0.0	0.0	0.0	27.8	
2006	0.0	0.0	0.0	0.0	0.0	0.0	6.5	17.0	0.0	0.0	0.0	0.0	23.5	
2007	0.0	0.0	0.0	0.0	0.0	0.0	5.3	19.8	1.8	0.0	0.0	0.0	26.9	
2008	0.0	0.0	0.0	0.0	0.0	0.0	13.5	9.5	0.0	0.0	0.0	0.0	23.0	
2009	0.0	0.0	0.0	0.0	0.0	0.0	7.3	6.5	0.0	0.0	0.0	0.0	13.8	
2010	0.0	0.0	0.0	0.0	0.0	0.0	9.0	25.5	7.3	0.0	0.0	0.0	41.8	29.5
2011	0.0	0.0	0.0	0.0	0.0	1.0	13.8	9.8	0.8	0.0	0.0	0.0	25.4	
2012	0.0	0.0	0.0	0.0	0.0	0.0	10.3	22.3	0.0	0.0	0.0	0.0	32.6	
2013	0.0	0.0	0.0	0.0	0.0	0.0	20.5	23.3	0.5	0.3	0.0	0.0	44.6	
2014	0.0	0.0	0.0	0.0	0.3	0.0	5.0	2.0	0.3	0.0	0.0	0.0	7.6	
2015	0.0	0.0	0.0	0.0	0.0	0.0	4.0	8.5	0.0	0.0	0.0	0.0	12.5	
2016	0.0	0.0	0.0	0.0	0.0	0.0	13.5	23.0	0.0	0.0	0.0	0.0	36.5	
2017	0.0	0.0	0.0	0.0	0.0	0.0	22.5	18.5	0.5	0.0	0.0	0.0	41.5	
2018	0.0	0.0	0.0	0.0	0.0	0.0	13.8	23.8	0.3	0.0	0.0	0.0	37.9	
2019	0.0	0.0	0.0	0.0	0.0	0.0	6.3	17.3	1.3	0.0	0.0	0.0	24.9	
2020	0.0	0.0	0.0	0.0	0.0	0.0	3.5	27.0	1.0	0.0	0.0	0.0	31.5	
2021	0.0	0.0	0.0	0.0	0.0	0.0	19.3	16.3	0.3	0.3	0.0	0.0	36.2	
2022	0.0	0.0	0.0	0.0	0.0	2.3	18.0	20.0	2.3	0.0	0.0	0.0	42.6	
2023	0.0	0.0	0.0	0.0	0.0	0.8	15.0	20.0	2.5	0.0	0.0	0.0	38.3	
2024	0.0	0.0	0.0	0.0	0.0	0.3	19.5							
평년	0.0	0.0	0.0	0.0	0.0	0.2	9.3	14.4	1.3	0.0	0.0	0.0	25.2	

붙임 8

2024년 7월 제주도 지점별 월극값5순위 이내 경신 현황

□ 7월 평균기온 최고 순위

(단위: °C)

지점			1위		2위		3위		4위		5위	
번호	명	관측개시	연도	값	연도	값	연도	값	연도	값	연도	값
184	제주	1923.05.01.	2017	29.2	2024	28.9	2013	28.7	2022	28.4	1994	28.4
188	성산	1971.07.15.	2017	27.5	1978	27.4	1994	27.2	2024	27.1	1981	27.1
189	서귀포	1961.01.01.	1994	28.6	2017	27.5	2001	27.4	2024	27.3	2013	27.3

□ 7월 평균 최고기온 최고 순위

(단위: °C)

지점			1위		2위		3위		4위		5위	
번호	명	관측개시	연도	값	연도	값	연도	값	연도	값	연도	값
184	제주	1923.05.01.	2017	32.7	2024	32.3	1971	32.3	2013	32.1	2022	31.8

□ 7월 평균 최저기온 최고 순위

(단위: °C)

지점			1위		2위		3위		4위		5위	
번호	명	관측개시	연도	값	연도	값	연도	값	연도	값	연도	값
184	제주	1923.05.01.	2017	26.5	2024	26	2022	25.7	2013	25.7	1994	25.7
185	고산	1988.01.01.	2017	25.6	1994	25.1	2024	24.7	2022	24.7	2021	24.4
188	성산	1971.07.15.	2024	24.9	2017	24.6	2013	24.6	2021	24.5	2023	24.4
189	서귀포	1961.01.01.	2013	25.8	1994	25.8	2024	25.7	2017	25.7	2000	25.1

□ 7월 평균 상대습도 최대 순위

(단위: %)

지점			1위		2위		3위		4위		5위	
번호	명	관측개시	연도	값	연도	값	연도	값	연도	값	연도	값
185	고산	1988.01.01.	2019	95	2017	95	2020	94	2024	93	2023	93

□ 7월 평균 풍속 최대 순위

(단위: m/s)

지점			1위		2위		3위		4위		5위	
번호	명	관측개시	연도	값	연도	값	연도	값	연도	값	연도	값
185	고산	1988.01.01.	1998	6.6	2006	6.3	2004	6.3	2024	6	2013	6
188	성산	1971.07.15.	2013	4.3	2024	3.8	2009	3.6	2019	3.5	1978	3.5

붙임 9

2024년 7월 제주도 지점별 일극값(5순위 이내) 경신 현황

□ 7월 일최저기온 최고 순위

(단위: °C)

번호	지점		1위		2위		3위		4위		5위	
	지점명	관측개시	일자	값	일자	값	일자	값	일자	값	일자	값
184	제주	1923.05.01.	2017.07.24.	29.4	1991.07.23.	29.2	2023.07.14.	29.1	1971.07.28.	29	2024.07.09.	28.7
185	고산	1988.01.01.	2024.07.31.	27.4	2016.07.28.	27.4	2011.07.27.	27.4	2016.07.27.	27.3	2017.07.31.	27.2
188	성산	1971.07.15.	2024.07.21.	27.4	2016.07.27.	27.3	2024.07.23.	27.1	2024.07.22.	27.1	2021.07.25.	27.1
189	서귀포	1961.01.01.	2024.07.23.	28.5	2001.07.29.	28.5	1994.07.24.	28.5	2024.07.24.	28.1	2024.07.28.	28