



수도권기상청

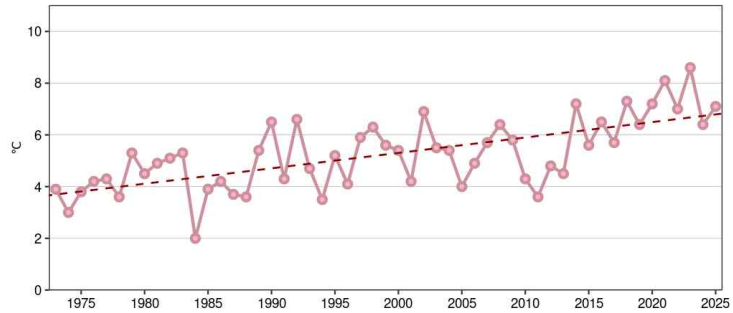
# 데이터로 보는 수도권의 봄

## □ 수도권 온난화 추세

### 3월

- 평년(1991~2020년): 5.5°C
- 최근 10년 평균: 7.0°C
- 기온 경향: +3.2°C/53년

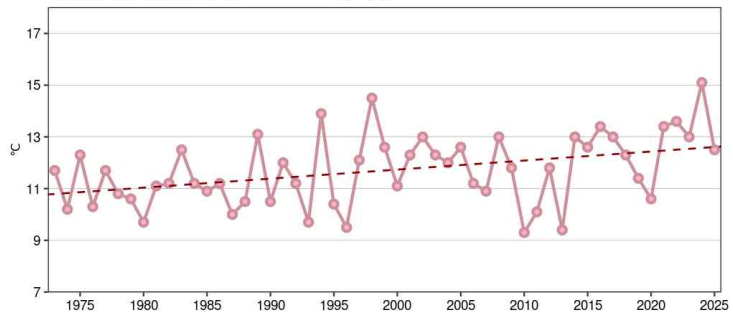
월 평균기온 경향성 분석 (1973~2025년, 3월)



### 4월

- 평년(1991~2020년): 11.8°C
- 최근 10년 평균: 12.8°C
- 기온 경향: +1.9°C/53년

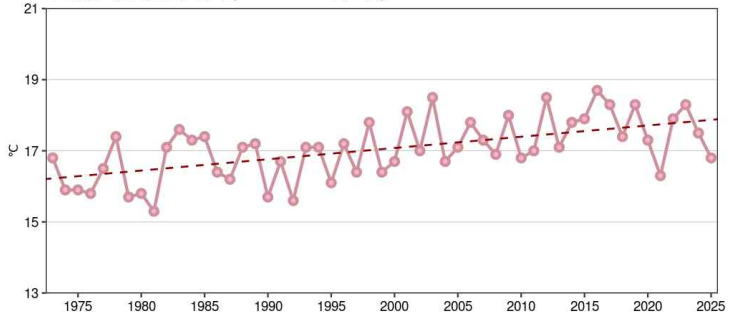
월 평균기온 경향성 분석 (1973~2025년, 4월)



### 5월

- 평년(1991~2020년): 17.3°C
- 최근 10년 평균: 17.7°C
- 기온 경향: +1.7°C/53년

월 평균기온 경향성 분석 (1973~2025년, 5월)

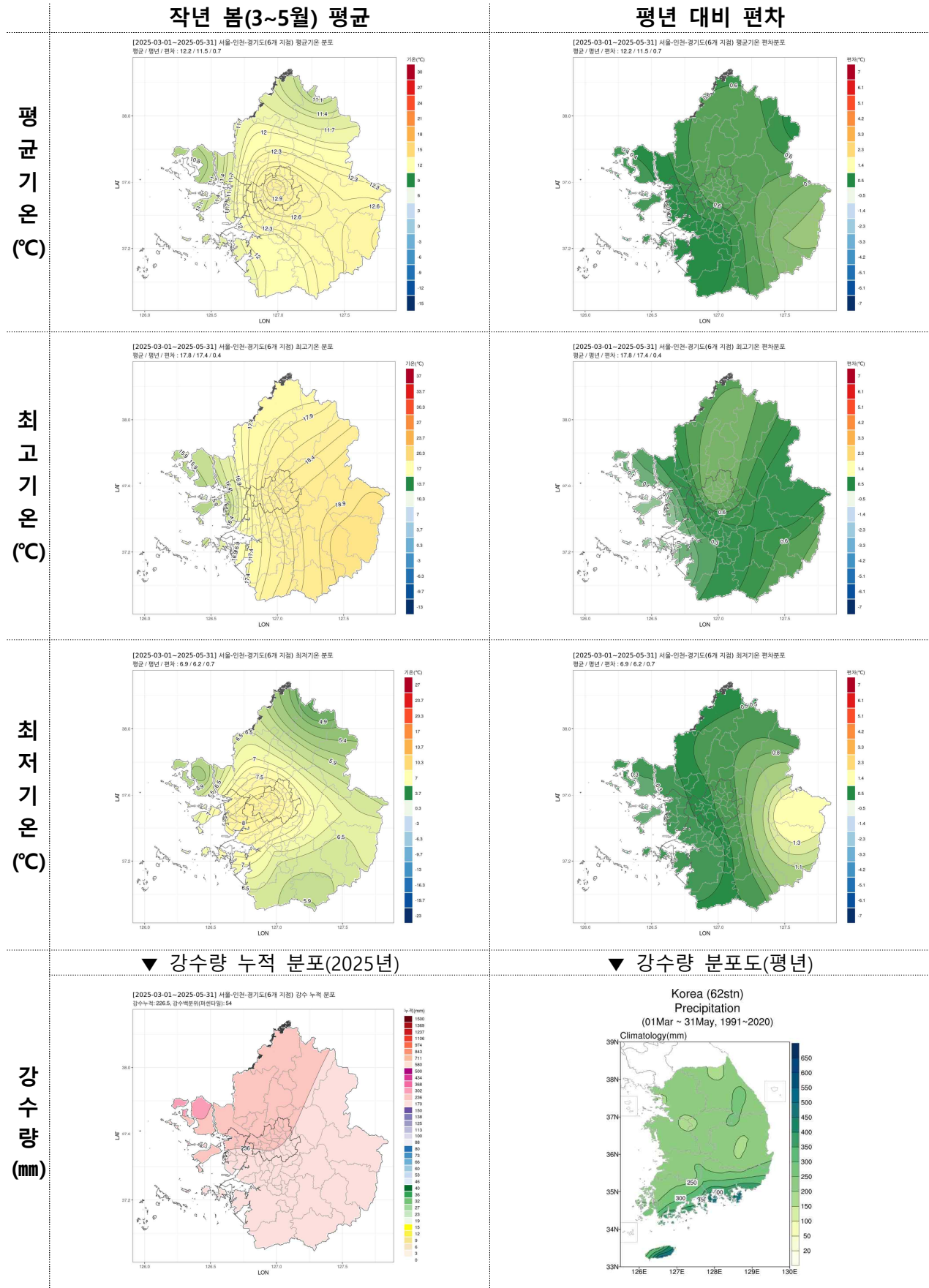


### < 월 평균기온 경향성(Trend) 분석 >

※ 분석기간: 1973년~2025년

- ✓ 최근 10년 동안 평균기온이 평년 대비 3월 1.5°C, 4월 1.0°C, 5월 0.4°C 상승
- ✓ 전체 기간 3월 3.2°C, 4월 1.9°C, 5월 1.7°C 상승 경향

# □ 수도권 기후 평년값 분포도(3~5월)



□ 수도권 월별(3~5월) 기후 평년값

(평년기간: 1991 ~ 2020년)

\* 수도권: 6개 지점 평균 (서울, 인천, 수원, 강화, 양평, 이천)

\*\* 경기도: 3개 지점 평균 (수원, 양평, 이천)

평균기온

단위 : °C

구분	수도권*	경기도**	서울	인천	수원	강화	양평	이천
3월	5.5	5.5	6.1	5.6	5.7	4.6	5.4	5.4
4월	11.8	12.0	12.6	11.5	12.0	10.7	12.0	11.9
5월	17.3	17.6	18.2	16.8	17.6	16.0	17.6	17.6
평균	11.5	11.7	12.3	11.3	11.8	10.4	11.7	11.6

최고기온

단위 : °C

구분	수도권	경기도	서울	인천	수원	강화	양평	이천
3월	11.1	11.8	11.0	10.1	11.3	9.8	11.9	12.2
4월	17.8	18.9	17.9	16.2	18.2	16.2	19.2	19.3
5월	23.2	24.2	23.6	21.6	23.6	21.4	24.5	24.4
평균	17.4	18.3	17.5	16.0	17.7	15.8	18.5	18.6

최저기온

단위 : °C

구분	수도권	경기도	서울	인천	수원	강화	양평	이천
3월	0.4	-0.3	1.9	2.1	0.6	-0.6	-0.7	-0.9
4월	6.3	5.5	8.0	7.9	6.4	5.3	5.1	5.0
5월	12.1	11.6	13.5	13.1	12.3	11.0	11.2	11.2
평균	6.3	5.6	7.8	7.7	6.4	5.2	5.2	5.1

강수량

단위 : mm

구분	수도권	경기도	서울	인천	수원	강화	양평	이천
3월	37.3	40.5	36.9	33.8	40.7	31.4	38.0	42.9
4월	70.7	74.2	72.9	63.5	71.6	64.9	72.5	78.5
5월	98.9	94.2	103.6	96.3	95.0	110.9	94.4	93.2
합계	206.9	208.9	213.4	193.6	207.3	207.2	204.9	214.6

□ 수도권 월별 최근 10년 평균 기후값

(최근 10년 기간: 2016 ~ 2025년)

기후 요소	단위	3월	4월	5월
평균기온(평년편차)	°C	7.0(+1.5)	12.9(+1.1)	17.7(+0.4)
평균 최고/최저 기온	°C	13.0/1.7	18.9/7.3	23.4/12.4
강수량 / 강수일수	mm / 일	43.6/6.5	68.4/7.7	104.5/8.9
일조시간	시간	227.0	232.5	253.2
일최저기온 0°C 미만 일수	일	10.0	0.6	0.0
일교차 10°C 이상 일수	일	18.0	18.1	18.5
눈 현상일수	일	1.1	0.1	0.0

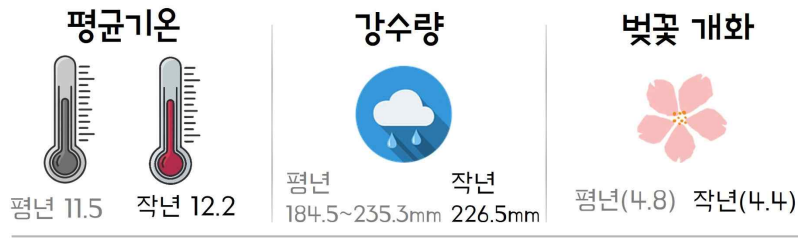
※ 기온·강수량 6개 지점 평균, 일조시간, 눈 현상일수는 3개 지점(서울, 인천, 수원) 평균임

□ 수도권 3~5월 평균기온과 강수량 순위(1973년 이후, 상·하위 5위, 최근 3년)

순위	평균기온(°C)			평균 최고기온(°C)			평균 최저기온(°C)			강수량(mm)		
	3월	4월	5월	3월	4월	5월	3월	4월	5월	3월	4월	5월
1	8.6 (2023년)	15.1 (2024년)	18.7 (2016년)	15.4 (2023년)	21.3 (2024년)	25.1 (2016년)	2.9 (2021년)	9.8 (2024년)	13.3 (2012년)	121.5 (2007년)	221 (1977년)	257.8 (1997년)
2	8.1 (2021년)	14.5 (1998년)	18.5 (2012년)	14.1 (2021년)	21 (1994년)	25 (2019년)	2.4 (2023년)	9.7 (1998년)	13.1 (2001년)	112 (1989년)	204.4 (1980년)	256.3 (1974년)
3	7.3 (2018년)	13.9 (1994년)	18.5 (2003년)	13.1 (2020년)	20.5 (1998년)	24.7 (2003년)	2.4 (2018년)	8.1 (2022년)	13 (2023년)	103 (2021년)	162.4 (2003년)	189.1 (1985년)
4	7.2 (2020년)	13.6 (2022년)	18.3 (2023년)	13.1 (2018년)	20.2 (1989년)	24.7 (1978년)	2 (2022년)	8 (2021년)	13 (2016년)	91.7 (2022년)	159 (1974년)	187.4 (2018년)
5	7.2 (2014년)	13.4 (2021년)	18.3 (2019년)	13 (2025년)	20.1 (2016년)	24.6 (2017년)	2 (2014년)	8 (2016년)	12.9 (2006년)	89.4 (1996년)	155.1 (2002년)	184.7 (2021년)
⋮												
하위 5	3.6 (1988년)	9.7 (1993년)	15.8 (1976년)	8.8 (1994년)	15.5 (1974년)	21.6 (1974년)	-1.4 (1994년)	4.4 (2013년)	10.3 (1995년)	10.2 (2014년)	17.1 (2020년)	21.6 (2017년)
하위 4	3.6 (1978년)	9.7 (1980년)	15.7 (1990년)	8.8 (1987년)	15.1 (1996년)	21.5 (2021년)	-1.4 (1978년)	4.4 (2010년)	10.2 (1979년)	9.7 (2006년)	11.5 (1989년)	21.2 (1978년)
하위 3	3.5 (1994년)	9.5 (1996년)	15.7 (1979년)	8.6 (2010년)	15 (1980년)	21.3 (1992년)	-1.4 (1974년)	4.2 (1987년)	10.1 (1981년)	7.7 (2023년)	11.3 (1978년)	19.5 (2012년)
하위 2	3 (1974년)	9.4 (2013년)	15.6 (1992년)	8.1 (1974년)	14.9 (2013년)	20.7 (1990년)	-1.5 (1988년)	4.2 (1980년)	9.9 (1980년)	7.6 (1976년)	11.2 (2001년)	15.3 (2001년)
최하위	2 (1984년)	9.3 (2010년)	15.3 (1981년)	7.2 (1984년)	14.5 (2010년)	20.7 (1981년)	-2.6 (1984년)	4.1 (1996년)	9.6 (1976년)	2.6 (2000년)	11.2 (1982년)	8.7 (2022년)
'23년	8.6	13.0	18.3	15.4	18.5	24.0	2.4	7.5	13.0	7.7	79.1	145.1
'24년	6.4	15.1	17.5	11.8	21.3	22.9	1.3	9.8	12.4	28.3	45.3	117.4
'25년	7.1	12.5	16.8	13.0	18.4	21.9	1.9	6.8	12.1	37.2	95.2	94.1

# 데이터로 보는 수도권의 봄

1973년부터 2025년까지 수도권의 봄철(3~5월) 기후통계로 미리 봄을 느껴 봄~



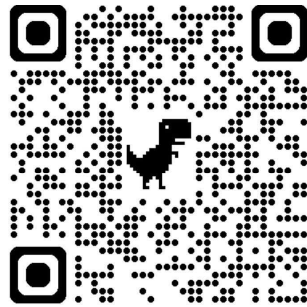
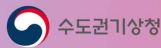
건조 주의



큰 일교차



야외활동  
자외선 주의



← AI(Gemini)로 제작한 이미지입니다.

자세한 내용은 수도권기상청 누리집을 참고하세요

