



# 1개월 전망

(제주도지방, 7월 상순 ~ 하순)

제 주 지 방 기 상 청

2011년 6월 23일 11시 발표

※ 다음 1개월 전망은 2011년 7월 4일 11시에 발표

## 요 약

(7월 상순) 북태평양고기압이 일시적으로 확장하여 고온현상이 나타날 때가 있겠음

(7월 중순) 일시적으로 발달한 저기압의 영향으로 많은 비가 내려 강수량은 평년보다 많겠음

(7월 하순) 북태평양고기압의 영향으로 무더운 날이 많아 기온은 평년보다 높겠음

	평 균 기 온	강 수 량
7월 상순	평년(24℃)과 비슷하겠음	평년(103~153mm)과 비슷하겠음
7월 중순	평년(26℃)과 비슷하겠음	평년(69~90mm)보다 많겠음
7월 하순	평년(27℃)보다 높겠음	평년(67~68mm)과 비슷하겠음

## 1. 최근(5월 하순~6월 중순) 날씨 동향

**5월 하순**에는 동서고압대의 영향을 주로 받았으며, 제주도 남쪽으로 기압골이 자주 통과하면서 비가 오는 날이 많았으나, 전반적인 강수량은 평년과 비슷하였음. 동풍의 유입으로 기온은 평년보다 낮았음.

**6월 상순**에는 이동성 고기압의 영향을 주로 받았으며, 6일에는 남쪽 기압골의 영향을 받았고, 10일에는 장마전선이 북상하면서 장마가 시작되어 많은 비가 내렸음. 기온은 평년과 비슷하였고, 강수량은 평년보다 많았음.

**6월 중순**에는 장마전선의 영향과 전선 상의 저기압에 의해 비가 내리는 날이 많았으며, 기온은 평년보다 낮았고, 강수량은 평년보다 많았음.

## 2. 날씨 전망(7월 상순~하순)

**7월 상순**에는 북태평양고기압이 일시적으로 확장하여 고온현상이 나타날 때가 있겠으나 기온은 평년과 비슷하겠음. 기압골의 영향으로 지역에 따라 많은 비가 오겠으나, 강수량은 평년과 비슷하겠음.

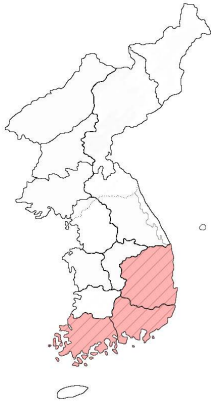
**7월 중순**에는 북태평양고기압과 저기압의 영향을 교대로 받아 기온은 평년과 비슷하겠음. 일시적으로 발달한 저기압의 영향으로 많은 비가 오는 곳이 있어 강수량은 평년보다 많겠음.

**7월 하순**에는 북태평양고기압의 영향을 주로 받아 기온은 평년보다 높겠으며, 무더운 날이 많고 열대야나 폭염현상이 나타나겠음. 지역에 따라 대기불안정에 의한 국지성 집중호우가 있겠으나, 강수량은 평년과 비슷하겠음.

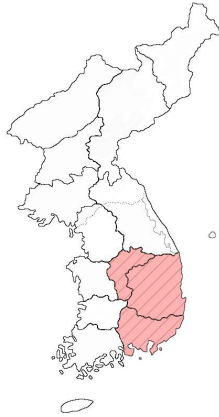
### 3. 지역 상세 순별 전망

#### ◦ 평균기온

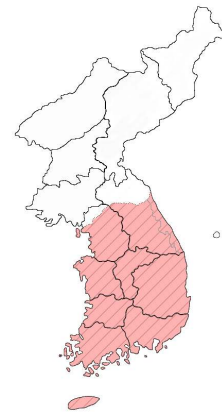
7월 상순



7월 중순

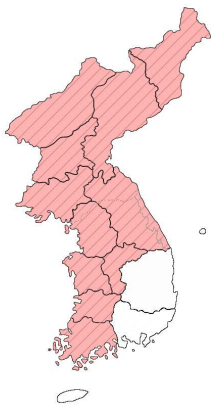


7월 하순

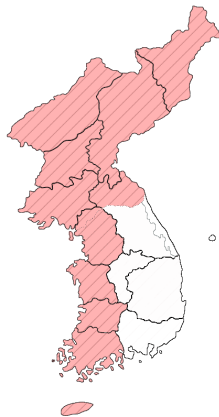


#### ◦ 강수량

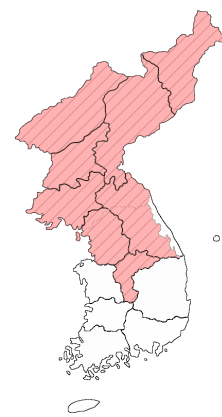
7월 상순



7월 중순



7월 하순



※ 1개월 및 순별 기온·강수량의 전망 표현 기준표

구분	기온 편차(°C)		강수량 평년비(%)	
	순	월	순	월
높음(많음)	>0.7	>0.5	>130	>120
비슷	-0.7~0.7	-0.5~0.5	50~130	70~120
낮음(적음)	<-0.7	<-0.5	<50	<70

◦ 평균기온

지역 \ 순별	7월 상순	7월 중순	7월 하순
제주도	평년(24℃)과 비슷하겠음	평년(26℃)과 비슷하겠음	평년(27℃)보다 높겠음
전국(북한제외) 평균	평년(22~25℃)과 비슷하겠음	평년(23~26℃)과 비슷하겠음	평년(24~27℃)보다 높겠음
서울·인천·경기도	평년(23~24℃)과 비슷하겠음	평년(23~25℃)과 비슷하겠음	평년(25~26℃)보다 높겠음
강원도 영서	평년(22~24℃)과 비슷하겠음	평년(23~24℃)과 비슷하겠음	평년(24~26℃)보다 높겠음
강원도 영동	평년(22~23℃)과 비슷하겠음	평년(23~24℃)과 비슷하겠음	평년(24~26℃)보다 높겠음
대전·충청남도	평년(23~24℃)과 비슷하겠음	평년(24~25℃)과 비슷하겠음	평년(26~26℃)보다 높겠음
충청북도	평년(23~25℃)과 비슷하겠음	평년(23~25℃)보다 높겠음	평년(25~27℃)보다 높겠음
광주·전라남도	평년(23~24℃)보다 높겠음	평년(24~25℃)과 비슷하겠음	평년(26~27℃)보다 높겠음
전라북도	평년(24~25℃)과 비슷하겠음	평년(25~26℃)과 비슷하겠음	평년(26~27℃)보다 높겠음
부산·울산·경상남도	평년(23~24℃)보다 높겠음	평년(24~25℃)보다 높겠음	평년(25~26℃)보다 높겠음
대구·경상북도	평년(22~25℃)보다 높겠음	평년(23~26℃)보다 높겠음	평년(24~27℃)보다 높겠음
평안남북도·황해도	평년(21~23℃)과 비슷하겠음	평년(22~24℃)과 비슷하겠음	평년(23~25℃)과 비슷하겠음
함경남북도	평년(15~21℃)과 비슷하겠음	평년(16~23℃)과 비슷하겠음	평년(17~24℃)과 비슷하겠음

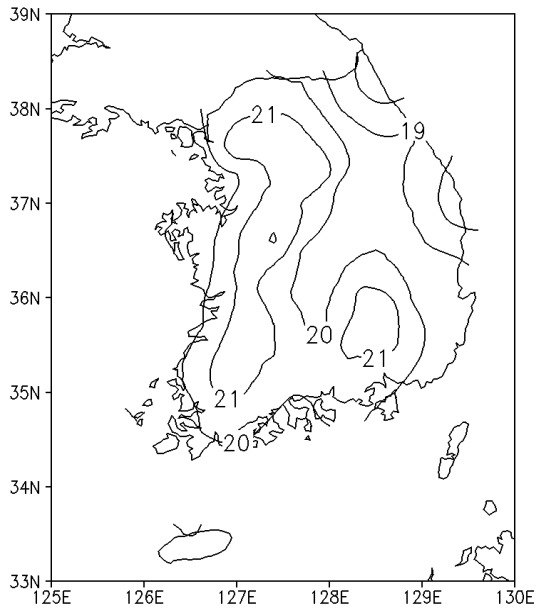
◦ 강수량

지역 \ 순별	7월 상순	7월 중순	7월 하순
제주도	평년(103~153mm)과 비슷하겠음	평년(69~90mm)보다 많겠음	평년(67~68mm)과 비슷하겠음
전국(북한제외) 평균	평년(61~153mm)보다 많겠음	평년(69~173mm)보다 많겠음	평년(51~135mm)과 비슷하겠음
서울·인천·경기도	평년(84~101mm)보다 많겠음	평년(128~159mm)보다 많겠음	평년(108~135mm)보다 많겠음
강원도 영서	평년(88~107mm)보다 많겠음	평년(109~155mm)과 비슷하겠음	평년(110~135mm)보다 많겠음
강원도 영동	평년(72~79mm)보다 많겠음	평년(84~94mm)과 비슷하겠음	평년(77~84mm)과 비슷하겠음
대전·충청남도	평년(75~102mm)보다 많겠음	평년(110~128mm)보다 많겠음	평년(74~98mm)과 비슷하겠음
충청북도	평년(80~93mm)보다 많겠음	평년(119~173mm)과 비슷하겠음	평년(69~107mm)보다 많겠음
광주·전라남도	평년(77~109mm)보다 많겠음	평년(95~136mm)보다 많겠음	평년(56~82mm)과 비슷하겠음
전라북도	평년(96~103mm)보다 많겠음	평년(111~121mm)보다 많겠음	평년(61~77mm)과 비슷하겠음
부산·울산·경상남도	평년(81~126mm)과 비슷하겠음	평년(88~130mm)과 비슷하겠음	평년(64~104mm)과 비슷하겠음
대구·경상북도	평년(61~92mm)과 비슷하겠음	평년(71~132mm)과 비슷하겠음	평년(51~87mm)과 비슷하겠음
평안남북도·황해도	평년(53~104mm)보다 많겠음	평년(47~106mm)보다 많겠음	평년(56~163mm)보다 많겠음
함경남북도	평년(33~104mm)보다 많겠음	평년(37~117mm)보다 많겠음	평년(32~138mm)보다 많겠음

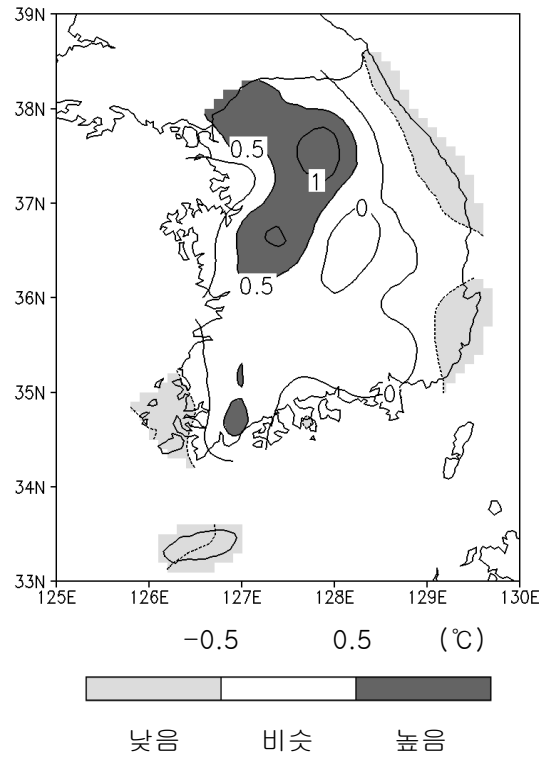
< 참고 자료 >

◦ 기온 분포 (2011.05.21 ~ 06.20)

기온(°C)

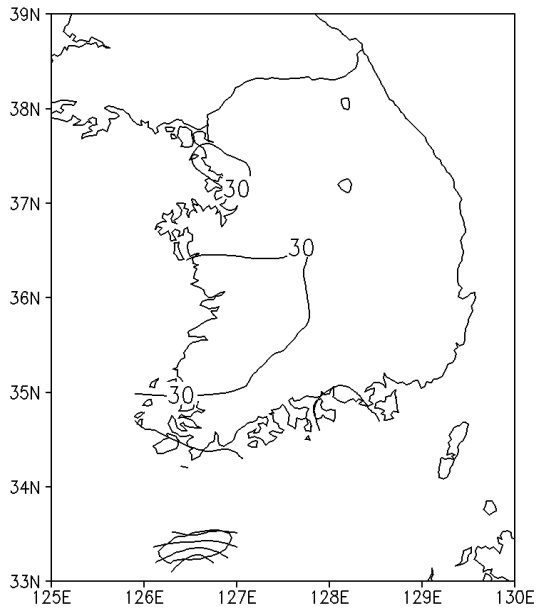


기온 편차(°C)

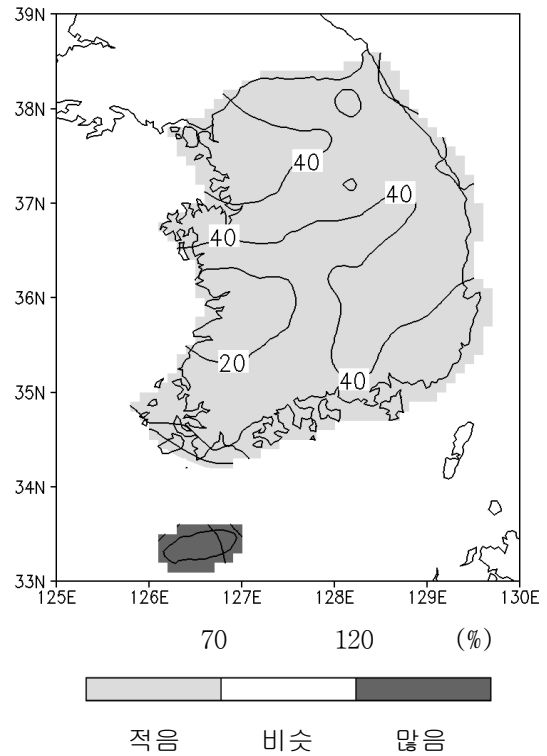


◦ 강수량 분포 (2011.05.21 ~ 06.20)

강수량(mm)



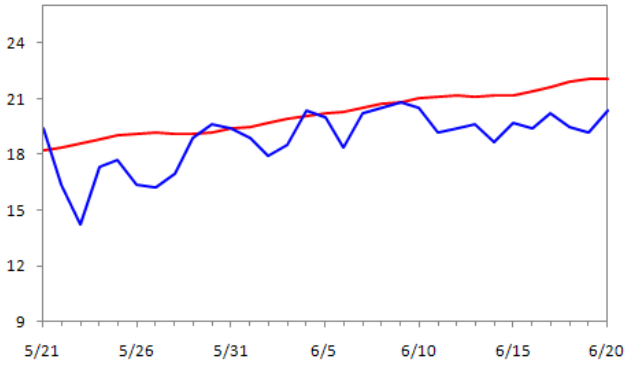
강수량 평년비(%)



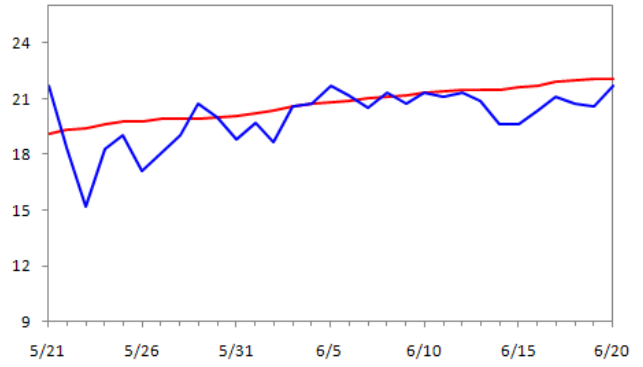
◦ 제주도 지점별 평균기온과 강수량 (5.21~6.20)

<평균기온(℃)>

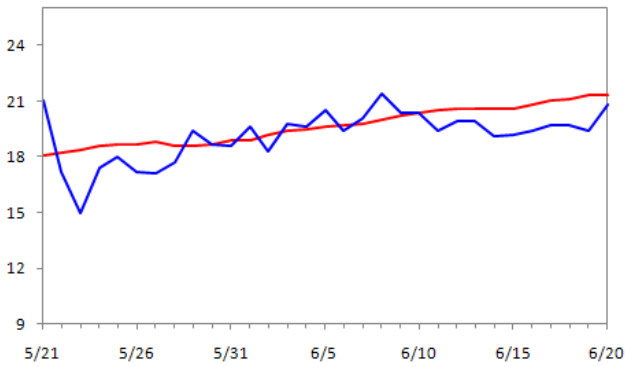
제주(184)



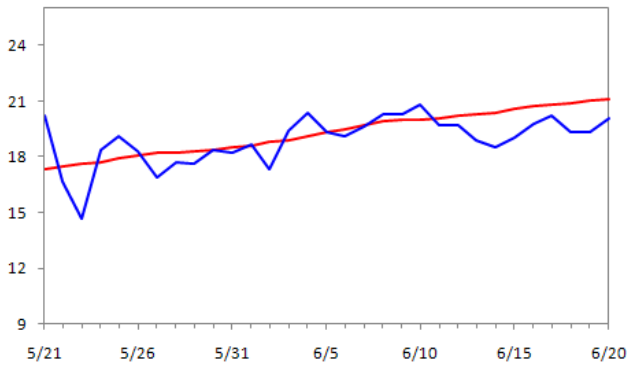
서귀포(189)



성산(188)

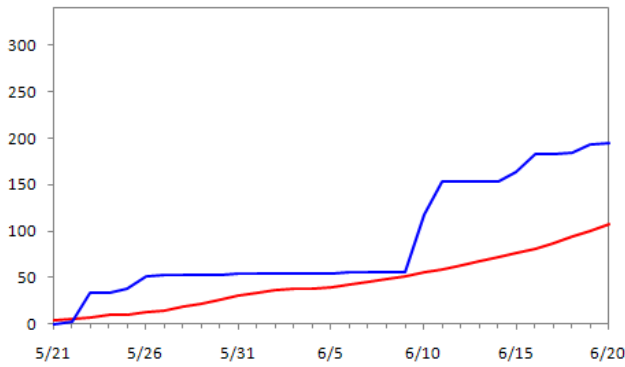


고산(185)

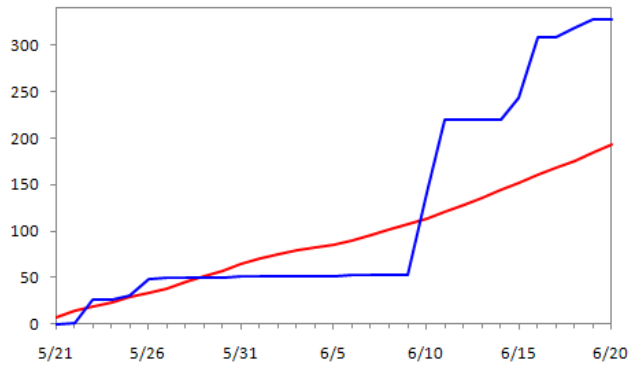


<강수량(mm)>

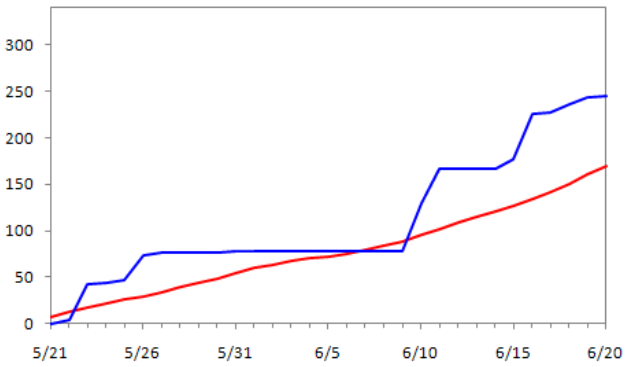
제주(184)



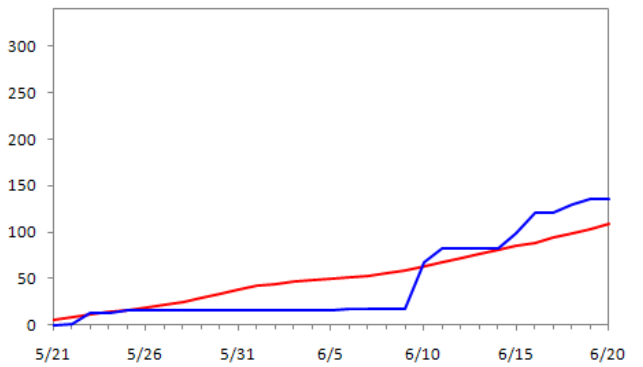
서귀포(189)



성산(188)



고산(185)



금년 : — 평년 : —

◦ 순별 평년값

평균기온

단위 : °C

구 분	전 국	서 울	강 릉	대 구	전 주	광 주	부 산	제 주	서귀포	고산	성산
7월 상순	23.4	24.0	22.9	24.7	24.8	24.4	22.6	24.4	23.9	23.0	23.4
7월 중순	24.3	24.5	24.1	25.6	25.5	25.3	24.0	26.1	25.7	24.9	25.0
7월 하순	25.8	26.0	25.5	27.1	27.1	26.9	25.6	27.0	27.1	26.1	26.3
평 균	24.5	24.8	24.2	25.8	25.8	25.5	24.1	25.8	25.6	24.7	24.9

최저기온

단위 : °C

구 분	전 국	서 울	강 릉	대 구	전 주	광 주	부 산	제 주	서귀포	고산	성산
7월 상순	20.0	20.9	19.7	21.1	21.3	21.4	20.4	21.9	22.0	21.1	21.0
7월 중순	21.1	21.6	21.0	22.1	22.3	22.4	21.7	23.5	23.6	23.1	22.6
7월 하순	22.3	23.1	22.5	23.5	23.5	23.7	23.2	24.4	24.9	23.9	23.5
평 균	21.1	21.9	21.1	22.2	22.4	22.5	21.8	23.3	23.5	22.7	22.4

최고기온

단위 : °C

구 분	전 국	서 울	강 릉	대 구	전 주	광 주	부 산	제 주	서귀포	고산	성산
7월 상순	27.7	27.9	26.5	29.2	29.2	28.3	25.7	27.5	26.4	25.5	26.3
7월 중순	28.4	28.2	27.6	29.9	29.7	29.2	27.0	29.3	28.3	27.4	27.8
7월 하순	30.1	29.7	29.0	31.6	31.7	31.2	28.9	30.1	30.0	28.8	29.6
평 균	28.7	28.6	27.7	30.2	30.2	29.6	27.2	29.0	28.2	27.2	27.9

강수량

단위 : mm

구 분	전 국	서 울	강 릉	대 구	전 주	광 주	부 산	제 주	서귀포	고산	성산
7월 상순	92.6	100.8	72.1	74.0	102.3	98.1	107.2	102.9	153.1	99.4	131.8
7월 중순	114.8	159.3	93.5	91.5	120.8	136.1	122.8	69.1	89.7	37.4	74.4
7월 하순	82.7	134.7	77.2	58.6	76.6	74.7	86.9	67.9	67.0	41.2	77.0
합 계	290.1	394.8	242.8	224.1	299.7	308.9	316.9	239.9	309.8	178.0	283.2

(평년기간 : 1981 ~ 2010년, 고산은 1988~2010년, 성산은 1991~2010년)