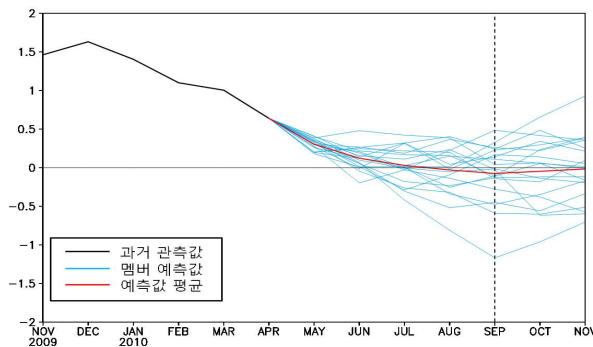




2010년 가을철 기후전망

※ 2010년 겨울철 기후전망은 2010년 8월 23일 오전 11시에 발표됩니다.

- 가을철(9~11월)에 열대 동태평양의 해수면온도는 평년과 비슷한 분포를 보일 것으로 전망됨.
- 기온과 강수량은 평년과 비슷할 것으로 전망됨.

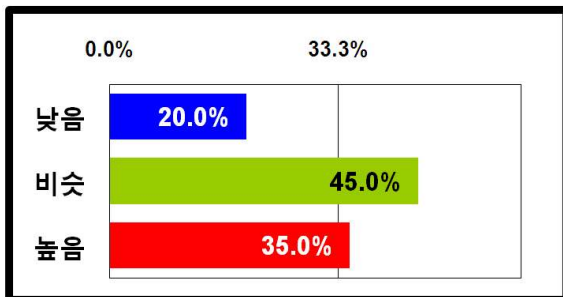


1. 엘니뇨 전망

엘니뇨 감시구역(5°S-5°N, 170°W-120°W)의 해수면온도는 평년과 비슷한 분포를 보이고 있으며, 가을철에도 평년과 비슷한 분포가 지속될 것으로 전망됨.

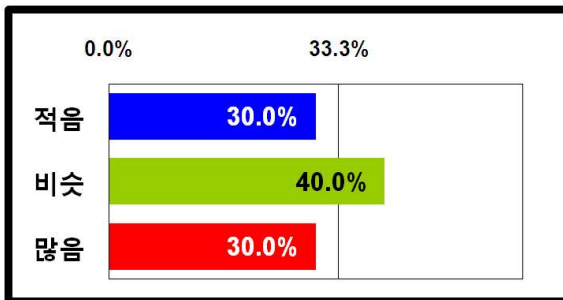
2. 기온 전망

평년(8~19℃)과 비슷할 것으로 전망됨. 전반에는 북태평양고기압의 영향으로 무더운 날씨가 보일 때가 많겠음. 후반에는 이동성 고기압의 영향을 주로 받겠으며, 일교차가 큰 날이 많겠음.



3. 강수량 전망

평년(187~436mm)과 비슷할 것으로 전망됨. 전반에는 저기압의 영향으로 많은 비가 올 때가 있겠으나, 후반에는 맑고 건조한 날이 많겠음.



※ 도움말 : 기후전망은 계절에 관한 평균상태를 3분위(낮음/적음, 비슷, 높음/많음)로 구분하여 단계별 발생 가능성을 백분율로 산출합니다. 백분율이 33.3% 이상일 경우 각 단계별 발생 가능성이 상대적으로 높다고 판단할 수 있습니다.

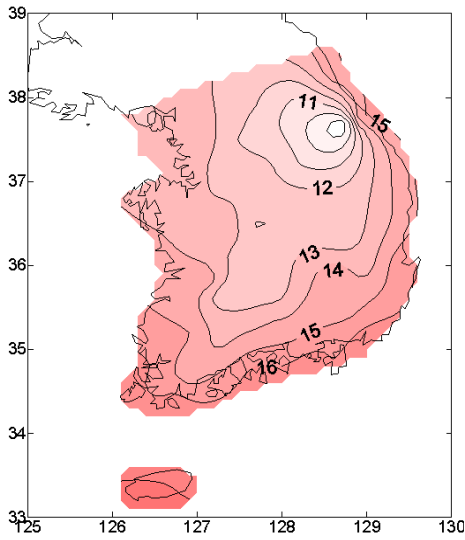
월 단위 이상 기간에 대한 3분위 판정 기준표

구분	기온 편차(℃)	강수량 평년비(%)
높음(많음)	>0.5	>120
비슷	-0.5~0.5	70~120
낮음(적음)	<-0.5	<70

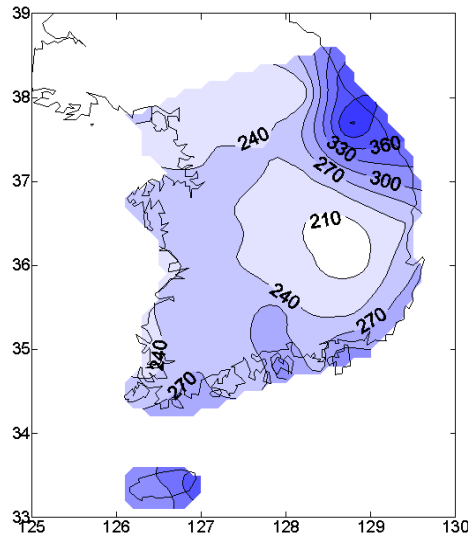
참고자료: 가을철 평년 기온, 강수량 분포와 2009년 가을철 기온 및 강수량 편차

□ 평년(1971~2000) 가을철 기온·강수량 공간분포

○ 기온(°C)

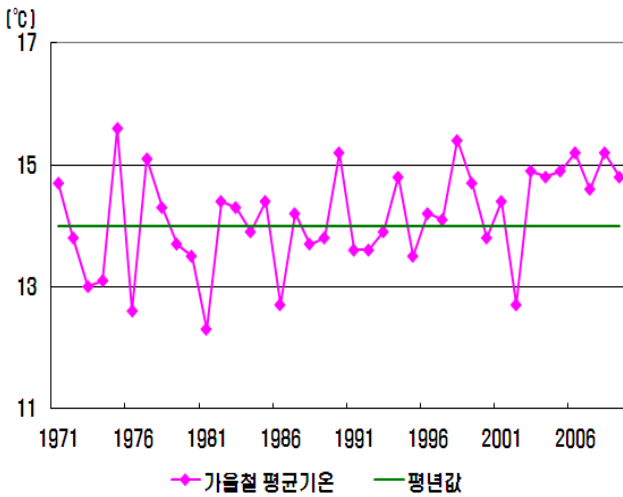


○ 강수량(mm)

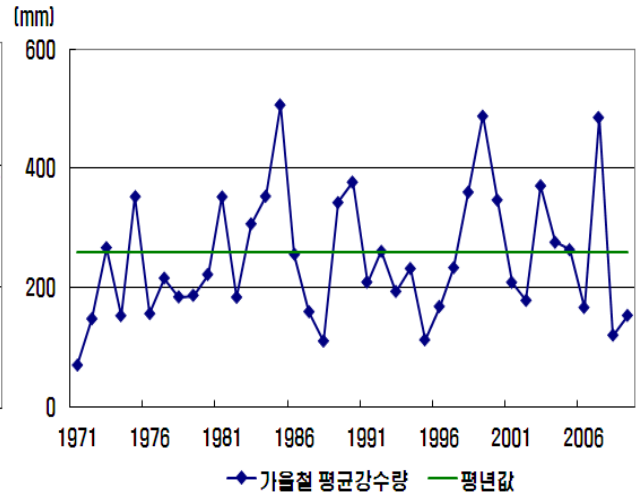


□ 과거(1971~2009) 가을철 기온·강수량 시계열

○ 기온(°C)

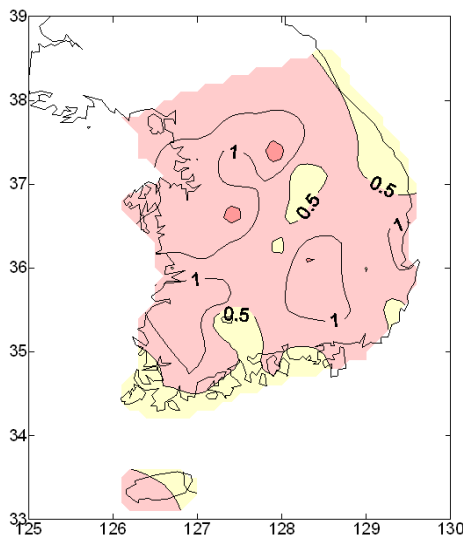


○ 강수량(mm)

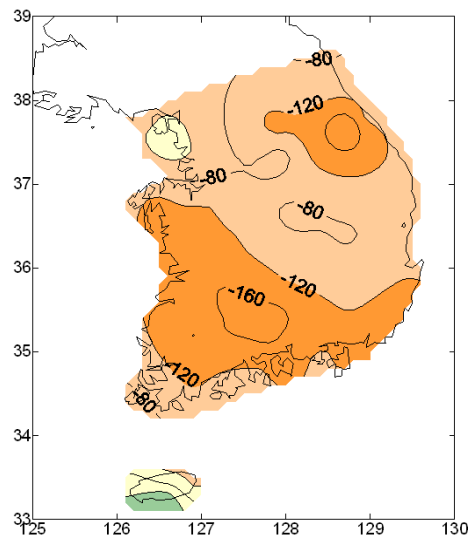


□ 2009년 가을철 기온·강수량 평년편차 공간분포

○ 기온 편차(°C)



○ 강수량 편차(mm)



※ 위의 분포도와 시계열은 우리나라의 60개 지점 관측소 값을 사용하였음.