

<b>배포일시</b>	2010. 7. 21.(수) 11:00 (총 4매)	<b>보도시점</b>	<b>즉시</b>
<b>담당부서</b>	부산지방기상청 기후과	<b>담당자</b>	과장 조진대
		<b>전화번호</b>	051-718-0423

**피서철, 기후통계정보로 휴가일정 잡기**  
- 부산지역 최근 5년간(2005~2009년) 통계중심 -

**□ 통계적으로 7월 말~8월 초에 비오는 날이 적음**

- 최근 5년(2005~2009년)간 부산지역에서 6월 말~7월 초에는 비가 온 날이 많았고, 7월 말~8월 초(7.30~8.5)에 비가 온 날이 적었음.

**□ 8월 초에 맑은 날이 많아**

- 평균 운량의 경우에 6월 하순까지는 구름조금 정도이나, 7월 하순에는 구름많음 이상인 날이 많음. 장마가 종료 된 이후 8월 초 부터는 평균운량이 구름조금 이하로 나타남.
- 일반적으로 남부지방은 6월 하순~7월 하순까지 장마기간에 해당되며, 7월 하순~8월 상순은 장마가 끝나고 북태평양 고기압 영향을 받기 때문임.

※ 남부지방 장마 시작(평년) 6.22~6.23, 장마 종료 7.22~7.23

**□ 부산, 30°C 이상 많은 날은 8월 초~중순**

- 부산에서 30°C 이상의 최고기온이 많이 나타내는 기간을 피해서 피서를 가려면, 8.10~8.17이 해당.
- 장마가 끝난 8월 상순부터 중순에는 부산지역 최고기온이 30°C를 웃도는 날이 많음.

※ 붙임 : 최근 5년간 부산지역 여름철 일별 강수일수, 운량 및 최고기온

[붙임]

# 최근 5년간(2005~2009년) 부산지역 일별 강수일수, 운량 및 최고기온

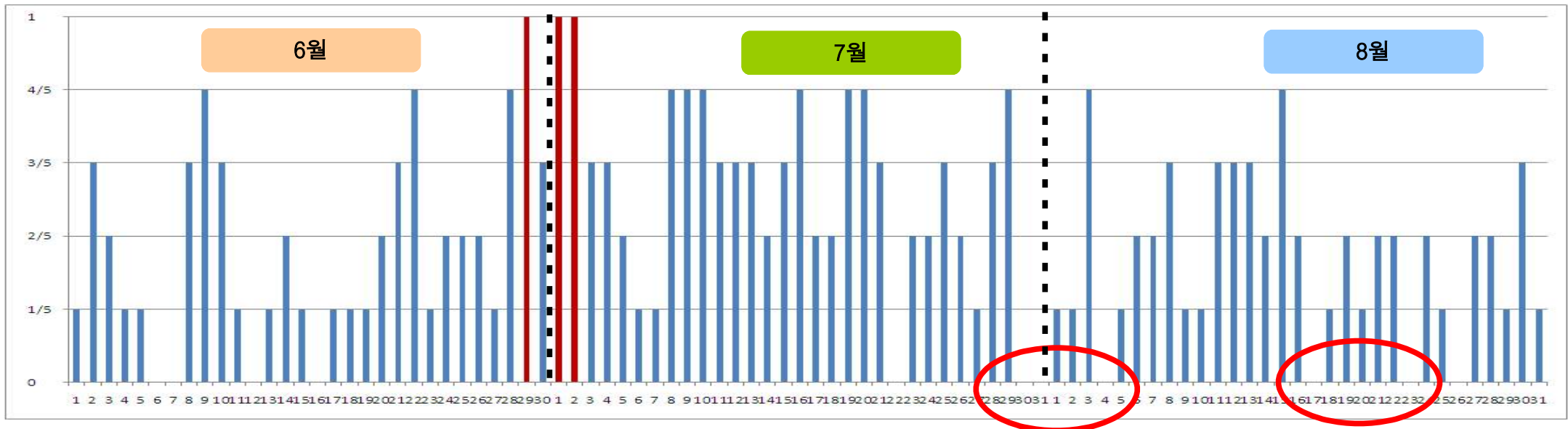
## □ 강수일수

- 최근 5년(2005~2009년) 부산지역 여름철(6~9월) 일별 강수일수는 장마시작 전인 6월 하순까지는 강수일수가 5회중 2회 미만으로 적었으나, 장마기간인 6월 하순 후반부터 7월 하순까지는 강수일수가 현저하게 증가하고, 특히 6월 말과 7월 초 사이에는 강수일수가 가장 많음.
- 장마가 끝나고 북태평양 고기압이 확장하는 7월 말~8월 초 까지는 평균 강수일수가 2회 미만으로 적음.

표 1. 최근 5년(2005~2009년) 부산지역 여름철 일별 강수일수

일월	1	2	3	4	5	6	7	8	9	10	11	12	13	14	15	16	17	18	19	20	21	22	23	24	25	26	27	28	29	30	31
6월	1/5	3/5	2/5	1/5	1/5	0/5	0/5	3/5	4/5	3/5	1/5	0/5	1/5	2/5	1/5	0/5	1/5	1/5	1/5	2/5	3/5	4/5	1/5	2/5	2/5	2/5	1/5	4/5	5/5	3/5	-
7월	5/5	5/5	3/5	3/5	2/5	1/5	1/5	4/5	4/5	4/5	3/5	3/5	3/5	2/5	3/5	4/5	2/5	2/5	4/5	4/5	3/5	0/5	2/5	2/5	3/5	2/5	1/5	3/5	4/5	0/5	0/5
8월	1/5	1/5	4/5	0/5	1/5	2/5	2/5	3/5	1/5	1/5	3/5	3/5	3/5	2/5	4/5	2/5	0/5	1/5	2/5	1/5	2/5	2/5	0/5	2/5	1/5	0/5	2/5	2/5	1/5	3/5	1/5

※ 표 설명 : 1/5 의미는 5회 중 1회 강수가 있었다는 의미.



## □ 평균운량 (하늘의 구름량)

- 장마 시작 전인 6월 하순까지 평균 운량은 구름 조금 정도였으나, 장마 시작시기인 6월 하순에는 구름많음.
- 8월 초에 맑은 날이 가장 많았음.

표 2. 최근 5년(2005~2009년) 부산지역 여름철 일별 평균운량

월\일	1	2	3	4	5	6	7	8	9	10	11	12	13	14	15	16	17	18	19	20	21	22	23	24	25	26	27	28	29	30	31
6월	6.24	8.4	6.22	6.56	4.38	3.5	6.98	6.86	5.88	7.32	5.3	3.2	3.74	6.7	5.68	5.44	7.22	4.4	4.08	5.78	7.56	8.74	5.88	5.38	5.76	5.84	7.7	8.36	8.84	9.22	-
7월	9.12	8.28	7.72	7.98	7.14	7.44	7.32	8.22	8.7	7.26	9.22	9.34	7.78	6.86	8.02	8.58	8.12	5.86	7.22	7.9	6.5	5.88	6.06	7.06	6.9	6.4	5.3	5.4	6.98	4.66	4.6
8월	4.8	5.7	6.44	3.3	2.8	5.38	5.96	6.76	6.02	6.06	6.36	7.08	5.7	6.56	5.32	4.76	6.22	5.68	5.62	5.72	6.04	6.14	5.76	4.52	5.66	4.08	7.14	3.8	5.64	8.62	7.78

※ 맑음 : 0~2할, 구름조금 : 3~5할, 구름많음 : 6~8할, 흐림 : 9~10할

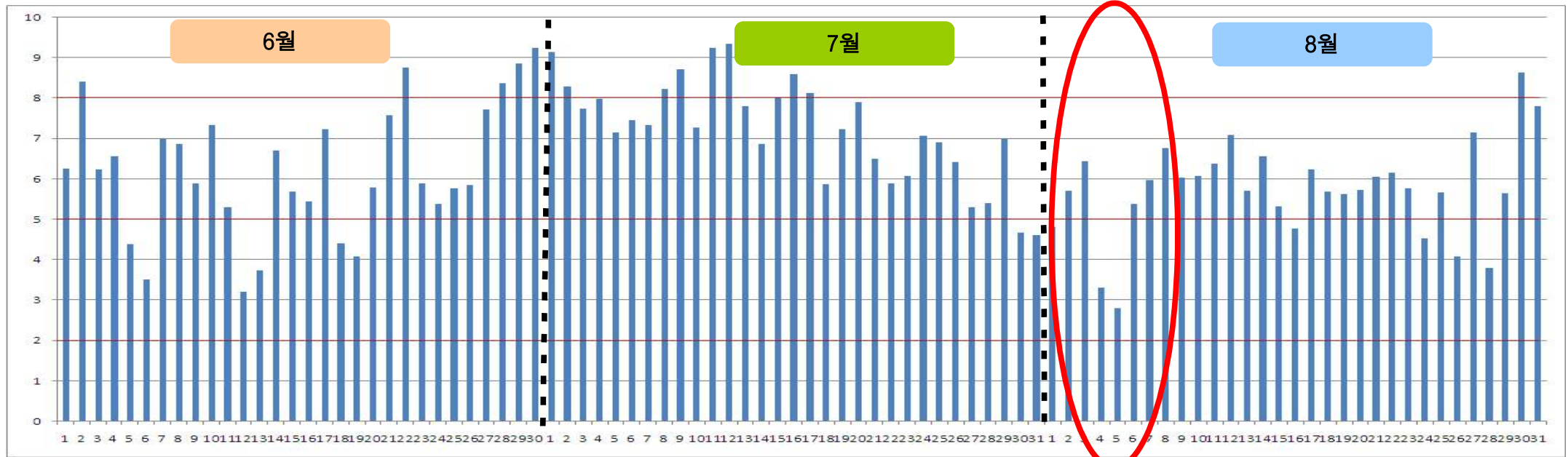


그림 2. 부산지역 최근 5년(2005~2009년) 6~9월 평균운량

## □ 최고기온

○ 부산지역 최근 5년 여름철 최고기온은 8월에 30도 이상인 날이 많으며, 특히 8월 상순부터 중순까지가 가장 높음.

표 3. 최근 5년(2005~2009년) 부산지역 여름철 일별 최고기온

일월	1	2	3	4	5	6	7	8	9	10	11	12	13	14	15	16	17	18	19	20	21	22	23	24	25	26	27	28	29	30	31
6월	22.3	21.3	22.0	21.4	23.2	23.0	23.2	23.0	23.4	23.3	23.8	25.0	25.2	22.9	23.2	23.7	24.3	25.3	26.0	26.3	25.4	23.9	25.6	25.7	24.7	24.5	25.5	24.3	25.2	24.6	-
7월	23.0	24.9	24.3	24.1	25.0	25.7	26.5	25.3	25.2	25.6	25.0	25.7	26.5	26.8	26.4	25.9	27.2	28.0	26.9	25.8	26.0	27.3	27.3	27.0	27.7	27.1	28.2	28.9	29.7	28.8	29.2
8월	29.2	28.7	29.4	30.0	30.0	29.2	29.4	29.4	29.9	30.6	29.8	30.2	29.8	30.6	30.4	29.8	30.1	29.6	29.0	28.8	29.4	29.4	29.3	28.6	28.7	28.9	28.2	29.9	27.7	25.8	27.1

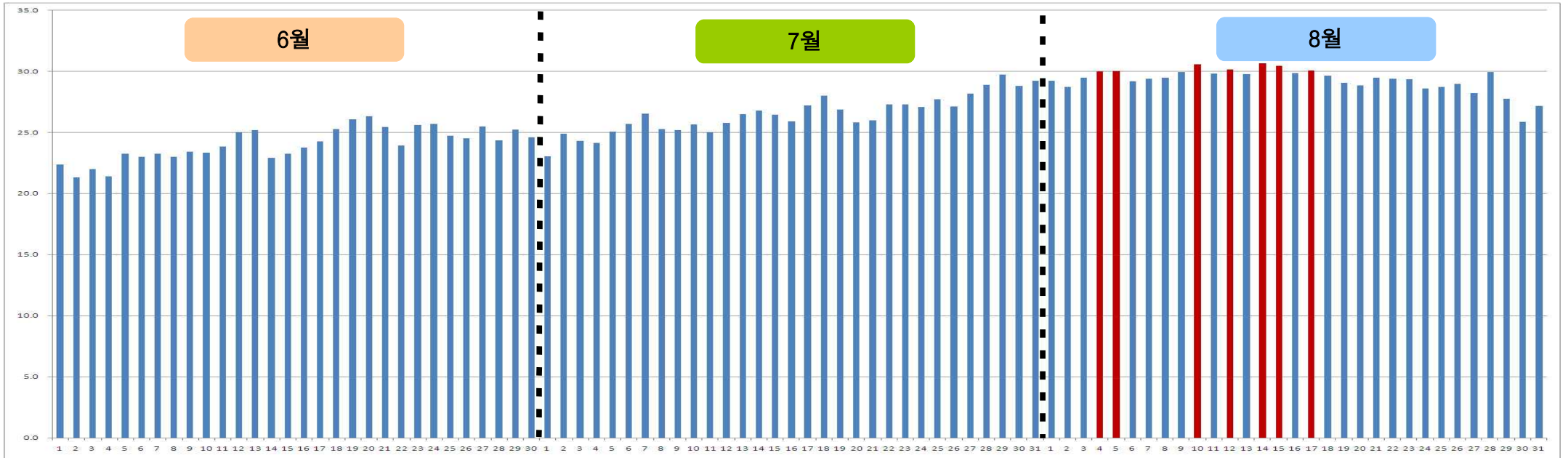


그림 3. 부산지역 최근 5년(2005~2009년) 6~8월 최고기온