

배포일시	2010. 8. 5.(목) 11:00 (총 9매)	보도시점	즉시		
담당부서	제주지방기상청 기후팀	담당자	팀장 구 대 영	전화번호	064-756-0364

제주도지방 7월 기후리포트 - 2010년 7월 기온, 강수량 모두 평년 수준 -

□ 제주도지방 7월 기후리포트 내용 요약

- 지난 7월 제주도지방 평균기온과 평균최고기온, 평균최저기온은 각각 25.5℃와 28.3℃, 23.3℃로 평년보다 각각 0.3℃, 0.3℃, 0.4℃ 높아, 평년과 비슷하였음.
- 제주도지방 평균 강수량은 251.9mm로 평년보다 5.8mm 많았고(평년대비 102.4%), 강수일수는 14.0일로 평년보다 1.2일 많았음.
- 제주도지방의 2000년대(2001~2010년) 7월 평균기온은 25.4℃, 평균최고기온은 28.3℃, 평균최저기온은 23.1℃로 1970년대(1973~1980년)에 비해 각각 0.3℃, 0.4℃, 0.6℃ 높았음.
- 2010년 제주도지방은 7월 16일 밤 서귀포에서 첫 열대야가 나타났으며, 2010년 7월 서귀포의 열대야일수는 14일이고, 제주 9일, 고산 9일, 성산 4일로 최근 10년의 평균값과 비교하면, 서귀포와 고산은 각각 2.8일, 3.2일 보다 많았고, 제주와 성산은 각각 0.8일, 0.7일 적었음.

【붙임】 제주도지방 7월 기후리포트 1부.



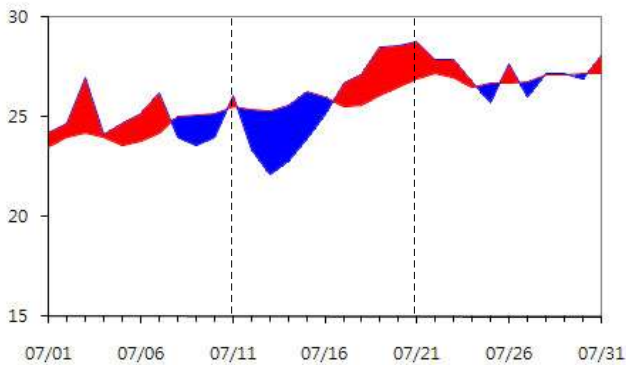
□ 지난 7월 제주도지방 기온, 평년과 비슷

- 지난 7월 제주도지방 평균기온과 평균최고기온, 평균최저기온은 각각 25.5°C와 28.3°C, 23.3°C로 평년보다 각각 0.3°C, 0.3°C, 0.4°C 높았음.

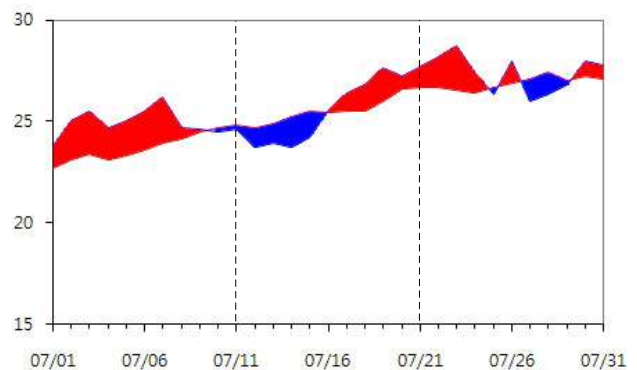
<평균기온(°C)>

■ 평년보다 낮음 ■ 평년보다 높음

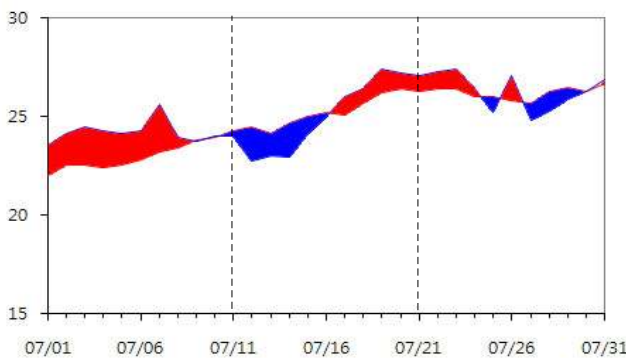
제주



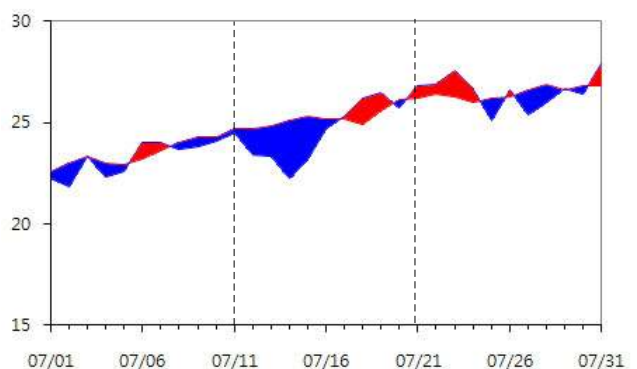
서귀포



고산



성산



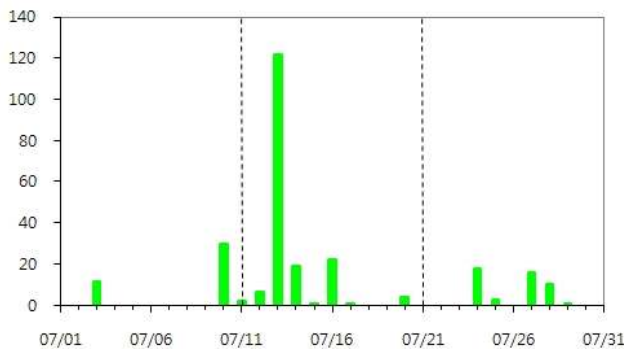
- 제주의 경우 평균기온과 평균최고기온, 평균최저기온은 각각 25.9℃, 28.9℃, 23.5℃로 평년보다 각각 0.2℃, 0.1℃, 0.5℃ 높았음.
- 고산의 평균기온과 평균최고기온, 평균최저기온은 각각 25.2℃, 27.9℃, 23.2℃로 평년보다 각각 0.4℃, 0.7℃, 0.3℃ 높았음.
- 서귀포의 평균기온과 평균최고기온, 평균최저기온은 각각 25.3℃, 27.9℃, 23.3℃로 평년보다 각각 0.6℃, 0.8℃, 0.7℃ 높았음.
- 성산의 평균기온은 24.8℃로 평년보다 0.3℃ 낮았고, 평균최고기온은 27.8℃로 평년보다 0.4℃ 낮았으며, 평균최저기온은 22.6℃로 평년보다 0.3℃ 높았음.

□ 제주도지방 강수량, 평년과 비슷

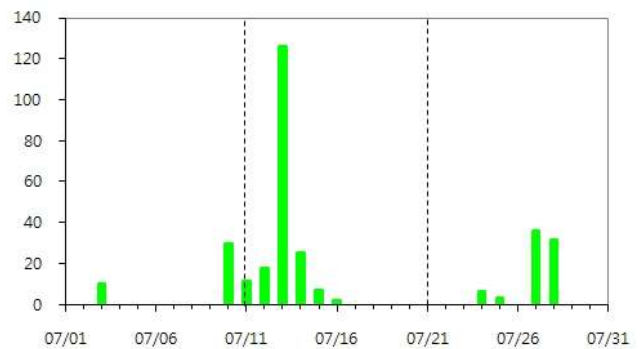
- 제주도지방 평균 강수량은 251.9mm로 평년보다 5.8mm 많았고(평년대비 102.4%), 강수일수는 14.0일로 평년보다 1.2일 많았음.
- 제주의 경우 강수량은 263.9mm로 평년보다 31.6mm 많았고(평년대비 113.6%), 강수일수는 15일로 평년 12.1일 보다 2.9일 많았음.

<강수량(mm)>

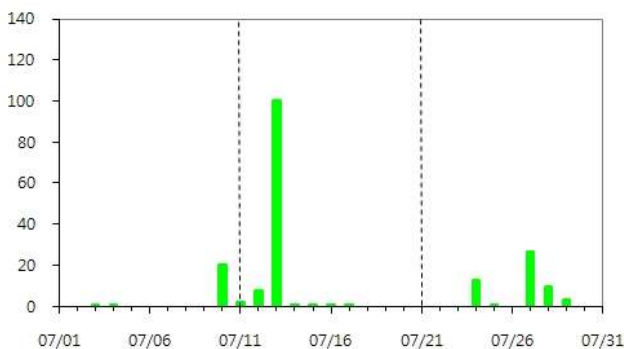
제주



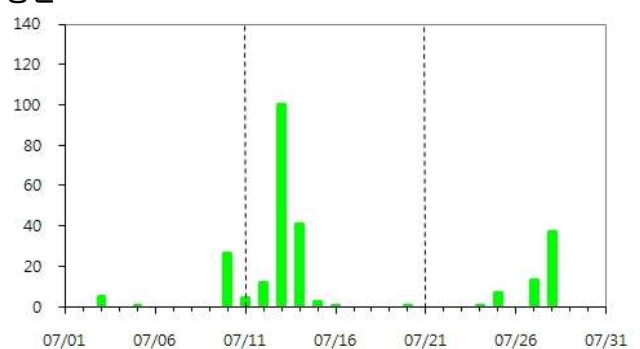
서귀포



고산



성산



- 고산의 강수량은 185.6mm로 평년 160.0mm 보다 25.6mm 많았고(평년대비 116.0%), 강수일수는 15일로 평년 10.3일 보다 4.7일 많았음.
- 서귀포의 강수량은 306.0mm로 평년과 비슷하였으며(평년 306.3mm, 평년대비 99.9%), 강수일수는 12일로 평년 14.3일 보다 2.3일 적었음.
- 성산의 강수량은 251.9mm로 평년 286.4mm 보다 34.5mm 적었으며(평년대비 88.0%), 강수일수는 14일로 평년 12.4일 보다 1.6일 많았음.

□ 연대별 장기변화 경향

- 제주도지방의 2000년대(2001~2010년) 7월 평균기온은 25.4℃, 평균최고기온은 28.3℃, 평균최저기온은 23.1℃로 1970년대(1973~1980년)에 비해 각각 0.3℃, 0.4℃, 0.6℃ 높았음.
- 제주의 2000년대(2001~2010년) 7월 평균기온은 25.9℃, 평균최저기온은 23.4℃로 1920년대(1924~1930년)에 비해 각각 0.4℃, 0.8℃ 높았고, 평균최고기온은 29.1℃로 0.2℃ 낮았음. 1970년대(1971~1980년)에 비해서는 각각 0.4℃, 0.5℃, 0.8℃ 높았으며, 기온은 완만하게 소폭 상승 경향임.
- 고산은 관측기간이 짧아 장기변화 경향을 분석하기는 어려우나, 2000년대 평균기온이 24.6℃, 평균최고기온은 27.4℃, 평균최저기온은 22.5℃로 1990년대(1988~1990년)에 비해 각각 0.5℃, 0.2℃, 0.7℃ 낮았음.
- 서귀포는 2000년대 평균기온이 26.0℃, 평균최고기온은 28.8℃, 평균최저기온은 23.9℃로 1960년대(1961~1970년)에 비해 각각 1.1℃, 1.5℃, 1.2℃ 높았음.
- 성산은 2000년대 평균기온이 25.0℃, 평균최고기온은 28.0℃로 1970년대(1973~1980년)와 같았으며, 평균최저기온은 22.5℃로 0.4℃ 높았음.
- 제주도지방의 2000년대 평균 강수량은 242.4mm, 강수일수는 14.4일로 1970년대(1973~1980년)에 비해 각각 9.8mm, 0.4일 증가하였으며, 강수강도는 0.2mm/일 증가하였음.

□ 제주도지방의 열대야(熱帶夜)

- 2010년 제주도지방은 7월 16일 밤 서귀포에서 첫 열대야가 나타났으며, 17일 밤에는 고산지역에, 19일 밤에는 제주시에서 열대야가 나타나면서, 제주도 대부분 지역에서 열대야가 나타났음.
- 제주도지방의 최근 10년간 7월의 열대야일수는 4.7~11.2일로 서귀포지역의 열대야일수가 가장 많고, 성산의 열대야일수가 가장 작았음.
- 2010년 7월 서귀포의 열대야일수는 14일이고, 제주 9일, 고산 9일, 성산 4일로 최근 10년의 평균값과 비교하면, 서귀포와 고산은 각각 2.8일, 3.2일 보다 많았고, 제주와 성산은 각각 0.8일, 0.7일 적었음.
- 최근 10년간 7월의 제주도지방 지역별 · 연도별 열대야 일수

	2000	2001	2002	2003	2004	2005	2006	2007	2008	2009	평균
제주	11	14	-	3	15	13	8	5	18	11	9.8
고산	8	12	-	1	8	4	4	8	10	3	5.8
서귀포	16	18	4	5	18	5	11	6	19	10	11.2
성산	6	6	-	5	7	6	3	2	7	5	4.7

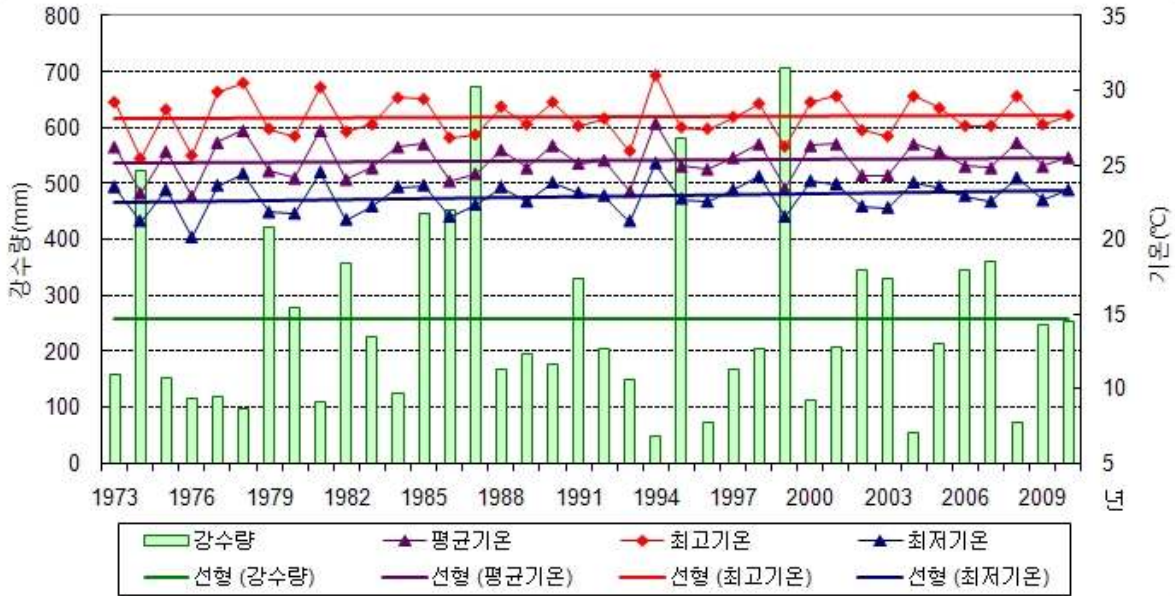
<열대야의 정의>

열대야는 기온이 야간에도 25℃ 이하로 내려가지 않을 때에는 잠들기 어려우므로 더위를 표시하는 기후통계값으로 **밤최저기온(18:01~익일 09:00)이 25℃이상인 날**을 열대야의 기준으로 사용하고 있다.

※ 분석방법

- 본 분석에 사용된 자료는 기상청에서 연속적으로 관측을 시작한 1973년부터 전국 평균을 산출하는 경향에 따라, “**제주도지방**”의 자료는 1973년부터 자료를 분석한 것이며, 1973~1987년까지는 제주, 성산, 서귀포의 3지점을 평균한 자료이고, 1988년 이후는 제주, 고산, 서귀포, 성산 4지점의 자료를 평균한 것이다.
- 지점별 변화경향은 따로 산출하여 제공하고 있으며, 이는 지점별 관측기간을 반영하여 제주는 1924년부터 최근까지의 자료를 비교하였고, 서귀포는 1961년부터의 자료를, 성산은 1973년부터 자료를 비교하였으며, 고산의 경우는 1988년부터 최근까지의 자료를 비교하였다.
- 본 자료에서의 평년값은 1971년부터 2000년까지의 30년 평균값을 의미하나, 성산의 경우는 1973년부터 2000년까지이고, 고산은 1988년부터 2000년까지의 자료를 평균한 것이다.

【 제주도지방 】



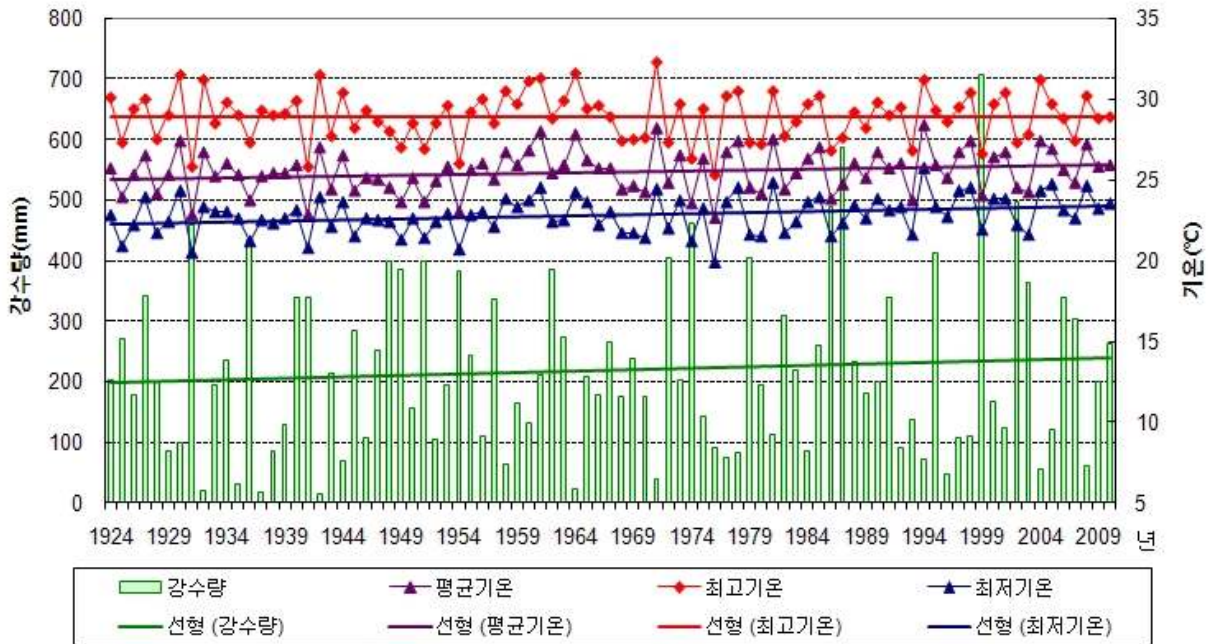
□ 평년대비 기상요소값

요소	2010년 7월(a)	7월 평년값(1971-2000)(b)	a-b	1973년 이후 순위(5위 까지)
평균기온(°C)	25.5	25.2	0.3	
평균최고기온(°C)	28.3	28.0	0.3	
평균최저기온(°C)	23.3	22.9	0.4	
강수량(mm)	251.9	246.1	5.8(102.4%)	
강수일수(일)	14.0	12.8	1.2	
강수강도(mm/일)	18.0	19.2	-1.2(93.8%)	

□ 연대별 기상요소값

연도	평균기온(°C)	평균최고기온(°C)	평균최저기온(°C)	강수량(mm)	강수일수(일)	강수강도(mm/일)
1973-1980년(a)	25.1	27.9	22.5	232.6	14.0	16.6
1981-1990년(b)	25.4	28.4	22.9	292.7	13.1	22.3
1991-2000년(c)	25.3	28	23	257.3	11.7	22.0
2001-2010년(d)	25.4	28.3	23.1	242.4	14.4	16.8
d-a	0.3	0.4	0.6	9.8	0.4	0.2
d-b	0	-0.1	0.2	-50.3	1.3	-5.5
d-c	0.1	0.3	0.1	-14.9	2.7	-5.2

【 제주 】



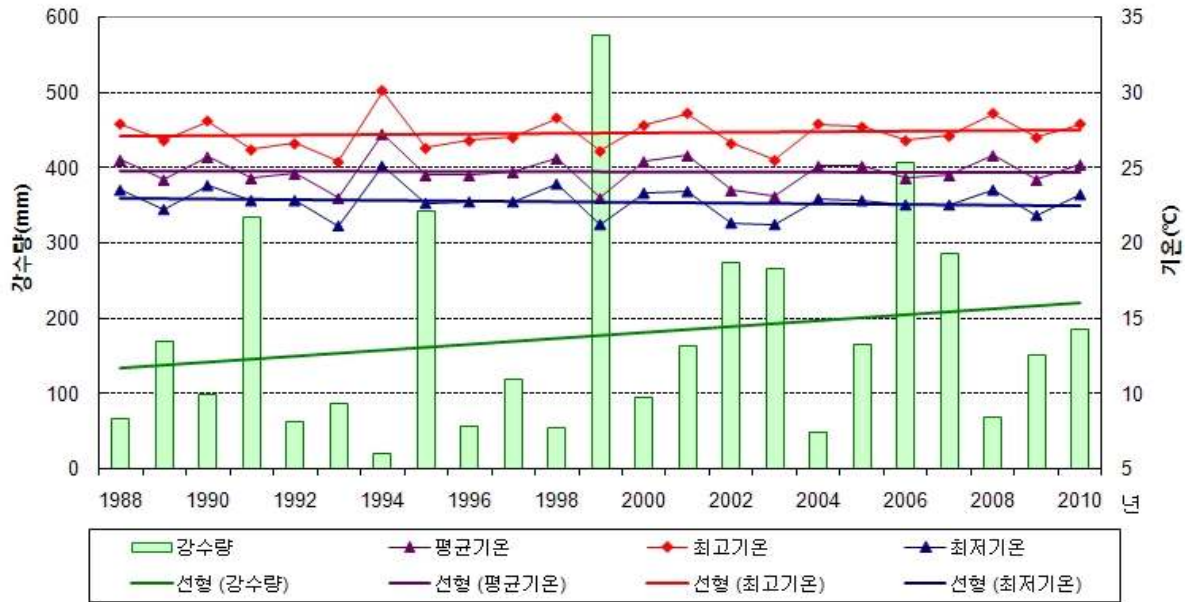
□ 평년대비 기상요소값

요소	2010년 7월(a)	7월 평년값 (1971-2000)(b)	a-b	1924년 이후 순위(5위 까지)
평균기온(°C)	25.9	25.7	0.0	
평균최고기온(°C)	28.9	28.8	-0.6	
평균최저기온(°C)	23.5	23.0	0.6	
강수량(mm)	263.9	232.3	-1.8(99.1%)	
강수일수(일)	12.1	12.1	-2.4	
강수강도(mm/일)	21.8	19.2	3.5(113.5%)	

□ 연대별 기상요소값

연도	평균기온 (°C)	평균최고기온(°C)	평균최저기온(°C)	강수량 (mm)	강수일수 (일)	강수강도 (mm/일)
1924-1930년(a)	25.5	29.3	22.6	197.0	11.1	13.6
1931-1940년	25.1	28.9	22.4	194.6	10.3	13.0
1941-1950년(b)	24.8	28.5	22.3	221.7	12.5	12.4
1951-1960년	25.3	29.0	22.6	213.0	13.4	17.2
1961-1970년	25.8	29.2	22.7	213.2	11.7	14.3
1971-1980년(c)	25.5	28.6	22.6	209.7	12.9	14.9
1981-1990년	25.7	28.8	23.0	267.8	12.2	17.2
1991-2000년	25.9	29.1	23.4	219.4	11.1	14.1
2001-2010년(d)	25.9	29.1	23.4	232.5	14.2	16.4
d-a	0.4	-0.2	0.8	35.5	3.1	2.8
d-b	1.1	0.6	1.1	10.8	1.7	4.0
d-c	0.4	0.5	0.8	22.9	1.3	1.5

【 고산 】



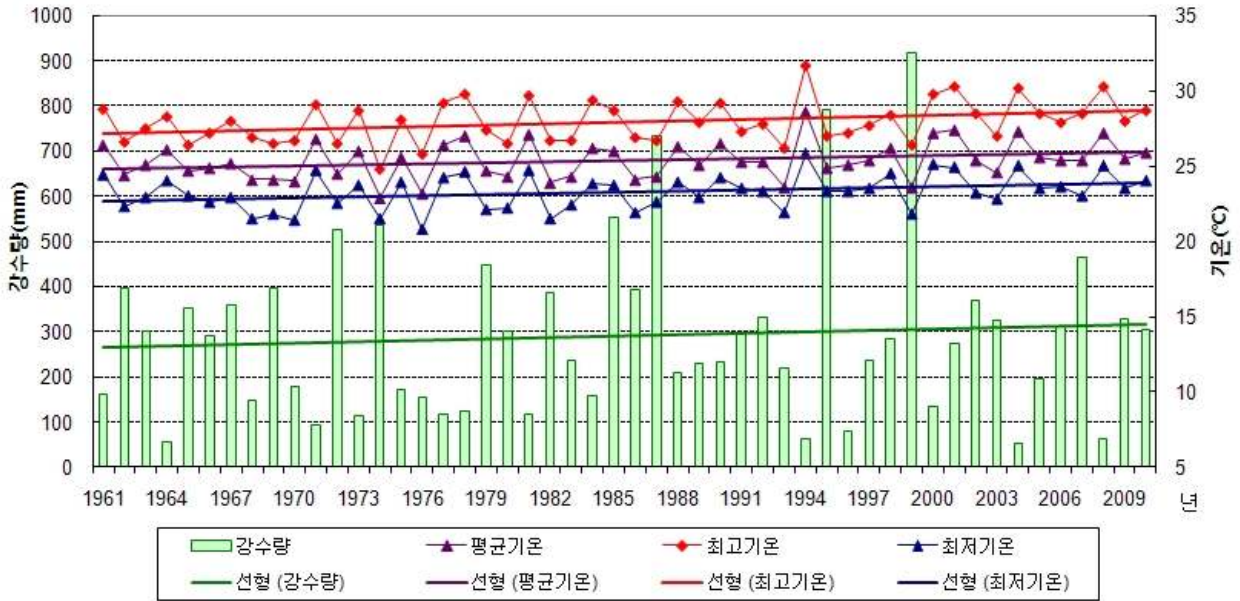
□ 평년대비 기상요소값

요소	2010년 7월(a)	7월 평년값 (1971-2000)(b)	a-b	1988년 이후 순위(5위 까지)
평균기온(°C)	25.2	24.8	0.4	
평균최고기온(°C)	27.9	27.2	0.7	
평균최저기온(°C)	23.2	22.9	0.3	
강수량(mm)	185.6	160.0	25.6(115.6%)	
강수일수(일)	15	10.3	4.7	
강수강도(mm/일)	12.4	15.5	-3.1(80.0%)	

□ 연대별 기상요소값

연도	평균기온 (°C)	평균최고 기온(°C)	평균최저 기온(°C)	강수량 (mm)	강수일수 (일)	강수강도 (mm/일)
1988-1990년(a)	25.1	27.6	23.2	111.2	9.0	12.4
1991-2000년(b)	24.7	27.1	22.8	174.6	10.7	16.3
2001-2010년(c)	24.6	27.4	22.5	201.4	13.9	14.5
c-a	-0.5	-0.2	-0.7	90.2	4.9	2.1
c-b	-0.1	0.3	-0.3	26.8	3.2	-1.8

【 서귀포 】



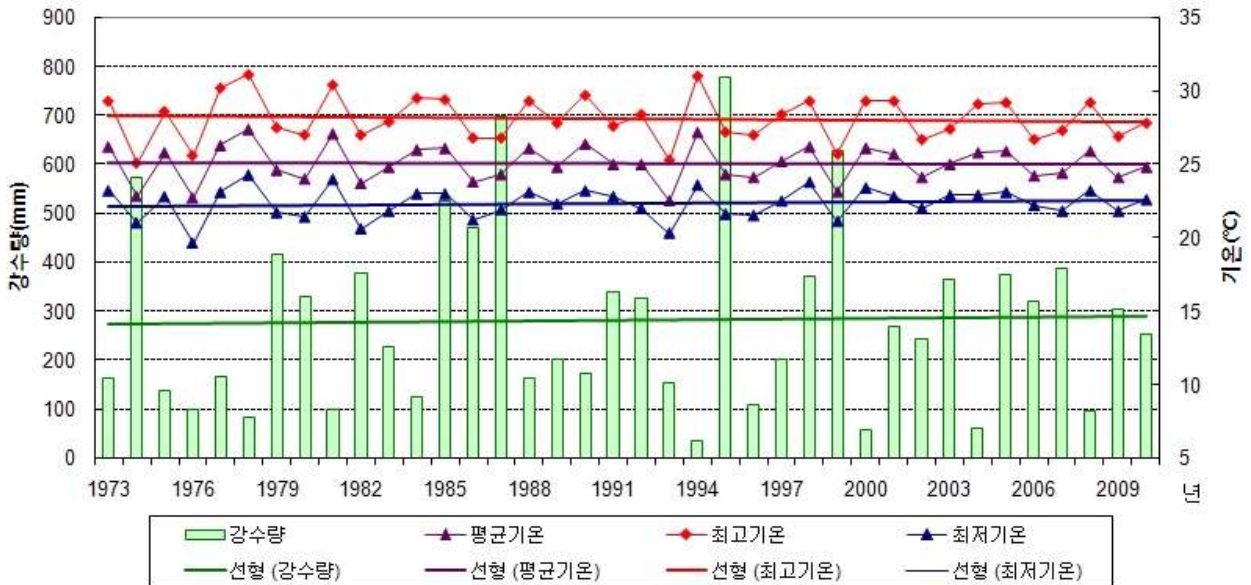
□ 평년대비 기상요소값

요소	2010년 7월(a)	7월 평년값 (1971-2000)(b)	a-b	1961년 이후 순위(5위 까지)
평균기온(°C)	25.9	25.3	0.6	
평균최고기온(°C)	28.7	27.9	0.8	
평균최저기온(°C)	24.0	23.3	0.7	
강수량(mm)	306.0	306.3	-0.3(99.9%)	
강수일수(일)	12	14.3	2.3	
강수강도(mm/일)	25.5	21.4	4.1(119.2%)	

□ 연대별 기상요소값

연도	평균기온 (°C)	평균최고 기온(°C)	평균최저 기온(°C)	강수량 (mm)	강수일수 (일)	강수강도 (mm/일)
1961-1970년(a)	24.9	27.3	22.7	264.5	15.8	16.7
1971-1980년(b)	25.1	27.6	23	258.4	15.6	16.6
1981-1990년(c)	25.4	28.1	23.2	325.0	14.3	22.7
1991-2000년(d)	25.5	27.9	23.6	335.6	13.0	25.8
2001-2010년(e)	26.0	28.8	23.9	268.9	15.5	17.3
e-a	1.1	1.5	1.2	4.36	-0.3	0.6
e-b	0.9	1.2	0.9	10.47	-0.1	0.7
e-c	0.6	0.7	0.7	-56.11	1.2	-5.4
e-d	0.5	0.9	0.3	-66.69	2.5	-8.5

【 성산 】



□ 평년대비 기상요소값

요소	2010년 7월(a)	7월 평년값 (1971-2000)(b)	a-b	1973년 이후 순위(5위 까지)
평균기온(°C)	24.8	25.1	-0.3	
평균최고기온(°C)	27.8	28.2	-0.4	
평균최저기온(°C)	22.6	22.3	+0.3	
강수량(mm)	251.9	286.4	-34.5(88.0%)	
강수일수(일)	14	12.4	+1.6	
강수강도(mm/일)	18.0	23.1	-5.1(77.9%)	

□ 연대별 기상요소값

연도	평균기온 (°C)	평균최고 기온(°C)	평균최저 기온(°C)	강수량 (mm)	강수일수 (일)	강수강도 (mm/일)
1973-1980년(a)	25.0	28.0	22.1	245.5	12.6	19.4
1981-1990년(b)	25.3	28.5	22.4	305.9	12.7	24.1
1991-2000년(c)	24.9	27.9	22.3	299.5	12.0	25.0
2001-2010년(d)	25.0	28.0	22.5	266.8	13.9	19.2
d-a	0.0	0.0	0.4	21.3	1.3	-0.3
d-b	-0.3	-0.5	0.1	-39.1	1.2	-4.9
d-c	0.1	0.1	0.2	-32.7	1.9	-5.8