

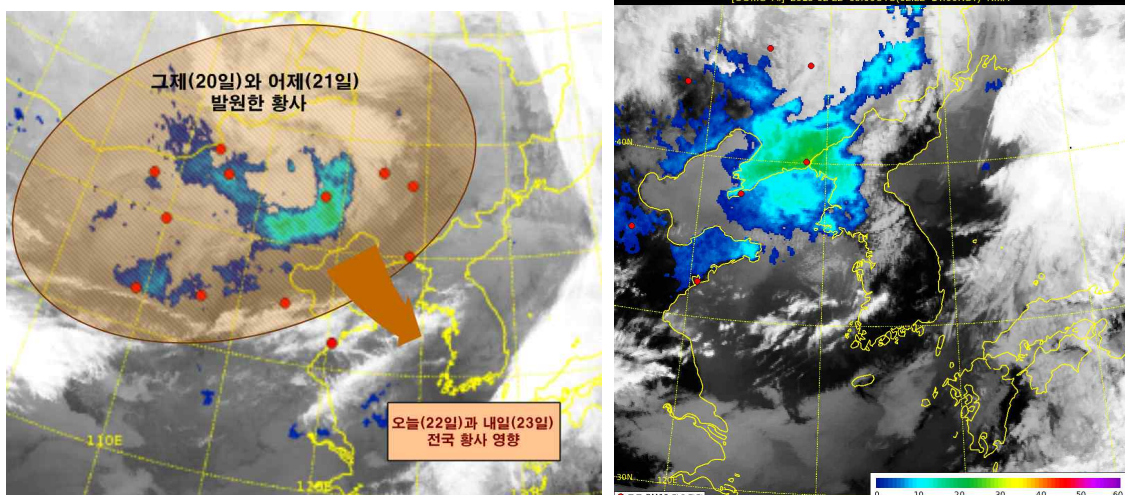
배포일시	2015. 2. 22.(일) 17:00(총 3매)	보도시점	즉 시
담당부서	수도권기상청 관측예보과	담당자	과장 하 창 환
		전화번호	032-761-9968

오늘과 내일 짙은 황사

- 그제(20일)와 어제(21일) 몽골 남부와 중국 북부에서 강한 황사 발원
- 오늘(22일)과 내일(23일) 전국에서 짙은 황사

< 황사 발원 정보 >

- 그제(20일)와 어제(21일) 몽골 남부와 중국 북부의 광범위한 지역에서 강한 바람에 의해 황사가 발원됨
- 발원지 부근은 최근 강수량이 적어 지표면이 매우 건조한 상태이고, 몽골 동쪽 지역에 위치한 저기압 후면의 강한 바람에 의해 황사가 발원하여 저기압을 따라 남동진하고 있음
- 한편, 오늘 오후 늦게 중국 북동지방에 강풍대가 형성되면서 황사가 추가 발원할 가능성이 있음



< 천리안 위성에서 관측한 황사 영역과 이동 예상도(왼쪽: 21일 21시, 오른쪽: 22일 14시)>

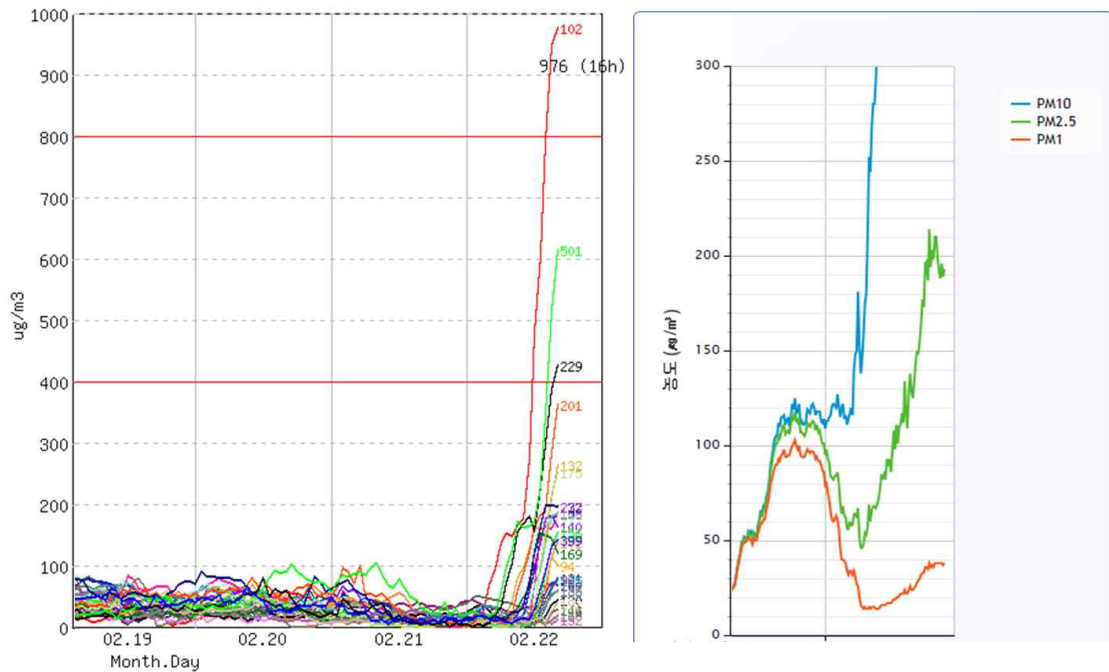
〈 황사 현황과 전망 〉

□ 황사는 서풍 또는 북서풍을 타고 남동진하여 오늘 아침에 서해5도 부터 영향을 주기 시작하여, 현재(15시) 서울·경기도와 서해안에서 황사가 관측되고 있고, 서해5도에는 황사경보¹⁾가 발효 중이며, 15시 30분 발표로 그 밖의 지역으로 특보가 확대되었음

* 자세한 특보 구역과 발효 시각은 기상청 특보란 참고

* 1시간 평균 미세먼지(PM10) 농도 현황(15시 현재, 단위: $\mu\text{g}/\text{m}^3$)

- 서울 173 백령도 948 강화 285 천안 199 군산 183 전주 183 수원 173



< 1시간 평균 미세먼지(PM10) 농도의 시간변화(왼쪽)와 백령도 황사 입자
계수기 관측(오른쪽)>

1) 황사특보 발표기준

- 황사주의보(경보) : 황사로 인해 1시간 평균 미세먼지(PM10) 농도 $400\mu\text{g}/\text{m}^3$ ($800\mu\text{g}/\text{m}^3$) 이상이 2시간 이상 지속될 것으로 예상될 때

- 오늘 아침 서쪽지방부터 1시간 평균 미세먼지 농도가 증가하기 시작하여 점차 내륙으로 확대되고 있으며, 백령도 황사 입자 계수기 관측 자료에 의하면 오늘 새벽부터 주로 입자가 큰 미세먼지(황사)의 농도가 급격하게 증가하고 있음
- 이 황사는 점차 그 밖의 전국으로 확대되어, 내일(23일)까지 전국에 황사가 나타나겠고, 특히 서울·경기도를 포함한 서쪽지방과 제주도를 중심으로 매우 짙은 황사가 나타날 가능성이 있으며, 그 밖의 지역으로도 황사특보가 확대 발표될 가능성이 있으니, 건강관리에 유의하시기 바람
- 황사의 추가 발원 여부와 기류에 따라 황사 강도와 영향 범위, 지속시간이 유동적이니, 앞으로 발표되는 기상정보를 참고하시기 바람

[참고] 최근 황사 특보 발표 사례

- 최근 전국 황사특보 발표 사례
 - 일시 : 2011. 5. 12~13
 - 장소 : 서울.경기도, 대전.충청남도, 전라남북도, 강원도, 경북동해안
 - 실황(1시간 평균 농도, ug/m³) : 서울 506, 백령도 838, 춘천 481
- 최근 겨울철 황사특보 발표 사례
 - 일시 : 2010. 12. 2~3
 - 장소 : 서울.경기도, 대전.충청남도, 전라북도, 서해5도
 - 실황(1시간 평균 농도, ug/m³) : 서울 355, 백령도 345
- 최근 2월 서울 황사특보 발표 사례
 - 일시 : 2009.02.20
 - 실황(1시간 평균 농도, ug/m³) : 서울 883