

경제적 가치를 창출하는 기상기후 빅데이터, 기상사업자와 함께하는 기상서비스

보도자료 Press Release

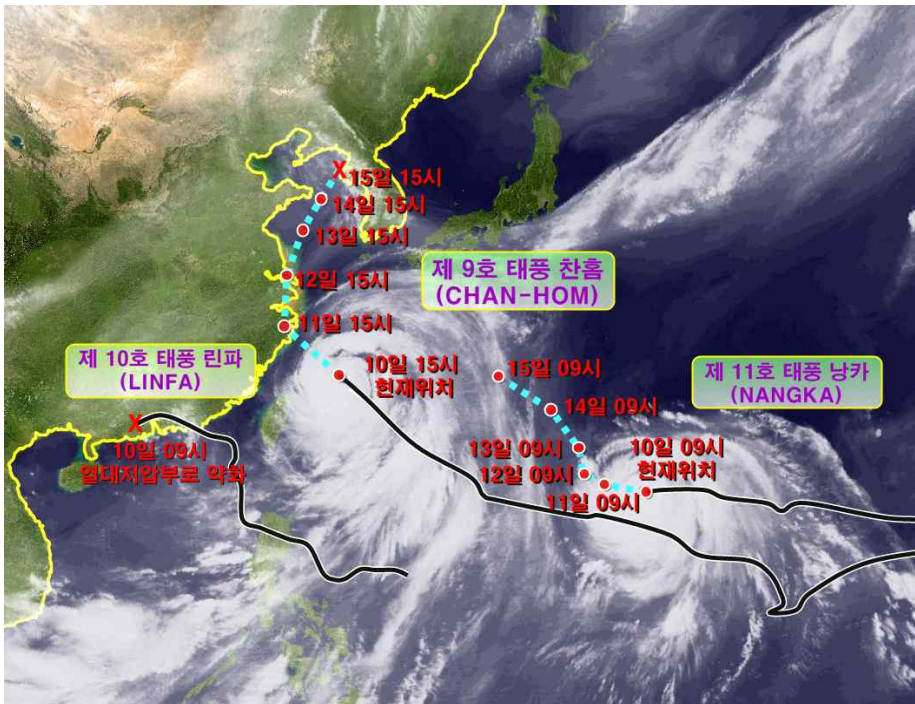


배포일시	2015. 7. 10.(금) 16:30(총 4매)	보도시점	즉 시
담당부서	수도권기상청 관측예보과	담당자	과장 하창환 예보관 박정훈
		전화번호	070-7850-8230~4

제9호 태풍 찬홈(CHAN-HOM) 현황과 전망

- 11일 낮 중국남동부 해안에 상륙 후 북~북북동진하여 서해로 이동
- 11일 아침 제주도를 시작으로 14일까지 전국 대부분 태풍 영향

【 1 】 태풍 현황과 전망



< 7월 10일 15시 천리안위성 수증기영상과 태풍 진로 예상도 >

- 제9호 태풍 찬홈(CHAN-HOM)은 10일 15시 현재 '매우 강한' 중형태풍으로 발달하여 일본 오키나와 남서쪽 약 310km 부근 해상에 위치하고 있으며, 계속 북서진하여 내일(11일) 낮에 상하이 남쪽 약 220km 부근 해안으로 상륙한 뒤 점차 북상할 것으로 전망됨

□ 이후 12일(일) 늦은 오후 서해상으로 진출하겠고 상대적으로 낮은 해수면 온도의 영향으로 태풍은 약화되겠고, 규모는 소형화되면서 점차 북북동진할 것으로 예상됨

※ 중국으로 상륙한 뒤 북상하는 태풍의 진로는 북쪽으로부터 남하하는 찬 공기의 위치와 강도에 따라 유동적이므로 앞으로 발표되는 최신 태풍정보를 참고하기 바람

【 2 】 태풍 간접영향에 의한 11~14일 강수와 바람 전망



< 7월 11~14일 기압계 예상도 >

□ 태풍의 간접영향으로 내일(11일) 아침에 제주도를 시작으로, 12일(일)부터 14일(화) 사이 전국 대부분 지역에 많은 비가 내릴 것으로 예상됨

□ 태풍으로부터 많은 수증기가 유입되면서, 중북부지방에 시간당 30mm 이상의 강한 비와 함께 매우 많은 비가 오겠음. 그 밖의 지역에서도 국지적으로 강한 비와 함께 많은 비가 오는 곳이 있겠으니, 호우 피해예방과 시설물 관리에 각별히 유의하시기 바람. 특히, 산간과 계곡 등의 야영객은 안전사고에 각별히 유의하기 바람. 앞으로 발표되는 기상정보를 적극 참고하여 대처하기 바람

※ 예상 강수량(7월 12~13일)

- 서울·인천·경기도 : 50~150mm (많은 곳 200mm 이상)
- 서해5도 : 30~80mm

(제9호 태풍 찬홈의 이동진로와 강도변화에 따라 강수지역과 강수량의 변동이 크겠으니, 앞으로 발표되는 최신 기상예보를 참고하기 바람)

- 한편, 11일(토) 오후부터 14일(화) 오전 사이 서해안을 중심으로 바람이 매우 강하게 불겠고, 그 밖의 지역에도 바람이 강하게 불겠으니, 시설물 관리를 철저히 하시기 바람.

【 3 】 해상 전망

- 현재 제9호 태풍 찬홈의 간접영향으로 제주도전해상과 남해면바다에 풍랑특보가 발효 중인 가운데, 바람이 강하게 불고 물결이 매우 높게 일고 있음.
- 높은 물결은 점차 서해상으로 확대되겠고, 너울과 높은 파도가 방파제나 해안도로를 넘을 가능성이 높겠으니 저지대 침수 예방과 선박과 해안가 안전사고에 철저히 대비하기 바람. 특히, 12일(일) 오후에는 서해면바다에 태풍특보가 발표될 가능성이 있으니, 앞으로 발표되는 기상특보를 참고하기 바람



제 9호 태풍 찬홈(CHAN-HOM)

태풍예보관 이재신

기상청 태풍정보 제 9-40호

2015년 07월 10일 16시 00분 발표

일시	중심위치		중심기압 (hPa)	최대풍속		강풍반경(km) [예외반경]	강도	크기	진행 방향	이동 속도 (km/h)	70% 확률 반경 (km)
	위도	경도		초속 (m/s)	시속 (km/h)						
10일 15시 현재	26.6N	124.7E	940	47	169	450[북서 약 400]	매우강	중형	북서	22	-
11일 15시 예상	29.2N	121.1E	960	39	140	360[북서 약 310]	강	중형	북서	19	140
12일 15시 예상	32.2N	121.1E	985	27	97	250[북서 약 200]	중	소형	북	14	230
13일 15시 예상	34.9N	122.0E	994	21	76	180[북서 약 130]	약	소형	북북동	13	320
14일 15시 예상	36.8N	123.3E	996	20	72	150[서북서 약 100]	약	소형	북동	10	460
15일 15시 예상	38.5N	124.6E	998	-	-	-	-	-	북동	9	-

