

경제적 가치를 창출하는 기상기후 빅데이터, 기상사업자와 함께하는 기상서비스

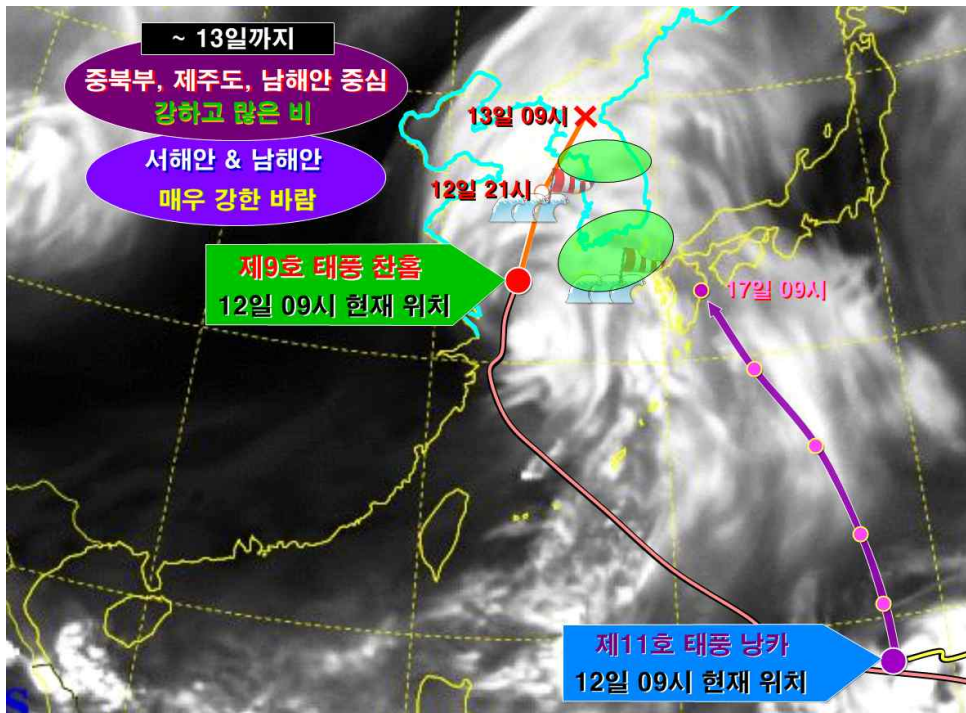
보도자료 Press Release



배포일시	2015. 7. 12.(일) 11:00 (총 4 매)	보도시점	즉 시
담당부서	수도권기상청 관측예보과	담당자	과장 하창환 예보관 최훈
		전화번호	070-7850-8230~4

제9호 태풍 찬홈(CHAN-HOM) 현황과 전망

- 내일(13일) 새벽 북한 옹진반도로 상륙 후 열대저압부로 약화
- 내일까지 전국 대부분 강한 바람과 많은 비 지속



< 7월 12~13일 제 9호 태풍 찬홈 예상진로 >

□ 제9호 태풍 찬홈(CHAN-HOM)은 12일 9시 현재 '중' 강도의 소형태풍 (중심기압 975hPa, 최대풍속 32m/s)으로 서귀포 서쪽 약 290km 부근 서해상에 위치하고 있음. 이 태풍은 약화되면서 북북동진하여 오늘 밤 자정에서 내일(13일) 새벽사이에 북한 옹진반도 부근으로 상륙하겠고, 이 후 열대저압부로 약화될 것으로 전망됨.

- 현재(09시) 서울, 경기도를 중심으로 시간당 5mm내외의 비가 내리고 있고, 서해안을 중심으로 15m/s 이상의 강한 바람이 불고 있음. 또한 서해중부 해상으로는 점차 물결이 높게 일겠음.

- 강수량 현황(12일 00시~13일 09시) -

지역	강수량(mm)
중부	백령면(백령도) 93.0 서울 7.0

- 내일(13일)까지 많은 비와 함께 강한 바람이 불겠음. 특히, 산간지방에서는 지형적인 효과로 최대 120mm 이상의 많은 비가 오겠음. 그 밖의 지역에서도 돌풍과 함께 국지적으로 강한 비가 내리겠으나, 호우 피해예방과 시설물 관리에 유의하시기 바람. 특히, 산간과 계곡 등의 등산 및 야영객은 안전사고에 각별히 주의하기 바람, 앞으로 발표되는 최신 기상정보를 적극 참고하여 대처하기 바람

※ 예상 강수량(7월 12~13일)

- 서울.경기도, 서해5도 : 30~80mm(많은 곳 120mm 이상)

- 태풍이 서해상으로 이동하면서 바다의 물결은 서해면바다에서 3~8m로 매우 높게 일겠고, 서해앞바다에서는 1~4m로 높은 파도가 일겠음. 서해안에는 높은 파도가 방파제나 해안도로를 넘을 가능성이 높겠으니 저지대 침수 예방과 선박과 해안가 안전사고에 철저히 대비하기 바람.

< 제 11 호 태풍 낭카(NANGKA) 현황과 전망 >

- 12일 9시 현재 '매우 강한' 강도의 중형태풍(중심기압 955hPa, 최대풍속 40m/s)으로 발달하여, 일본 오키나와 남동쪽 약 1350km 부근 해상에서 서진하고 있음. 이 태풍은 점차 발달하면서 북서진하여 17일경 일본 규슈 부근으로 진출할 것으로 예상됨. 17~18일 제주도, 남부지방, 동해안지방에 영향을 줄 가능성이 있으나, 우리나라 주변에 기압계 변동에 따라 태풍의 진로가 매우 유동적이므로 앞으로 발표되는 최신 태풍정보를 참고하기 바람.



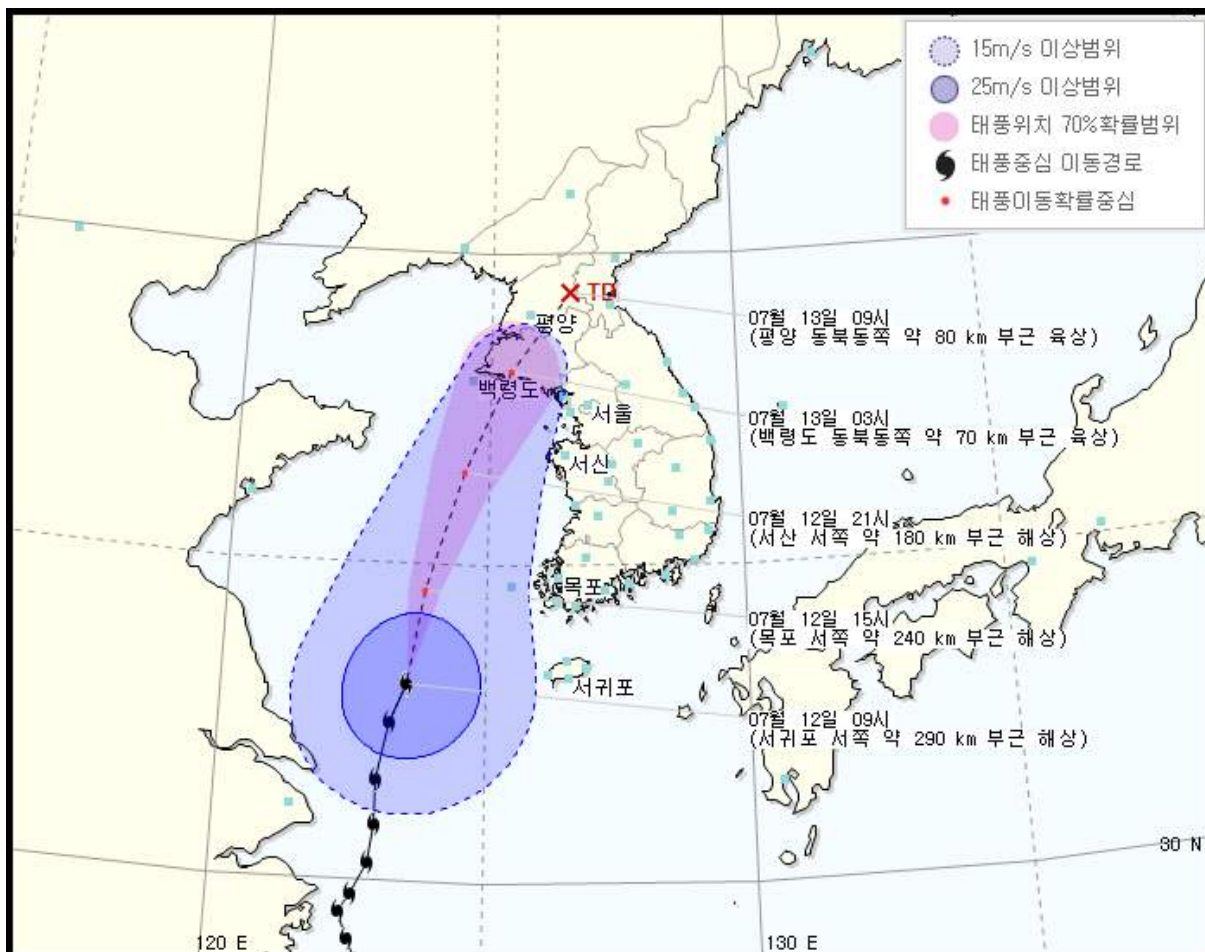
제 9호 태풍 찬홈(CHAN-HOM)

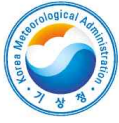
태풍예보관 이재신

기상청 태풍정보 제 9-51호

2015년 07월 12일 10시 00분 발표

일시	중심위치		중심기압 (hPa)	최대풍속		강풍반경(km) [예외반경]	강도	크기	진행 방향	이동 속도 (km/h)	70% 확률 반경 (km)
	위도	경도		초속 (m/s)	시속 (km/h)						
12일 09시 현재	33.1N	123.6E	975	32	115	250[서북서 약 200]	중	소형	북북동	24	-
12일 15시 예상	34.6N	123.8E	980	29	104	220[서북서 약 170]	중	소형	북북동	28	30
12일 21시 예상	36.5N	124.6E	985	27	97	190[북서 약 140]	중	소형	북북동	37	60
13일 03시 예상	38.1N	125.4E	990	24	86	170[북서서 약 120]	약	소형	북북동	33	90
13일 09시 예상	39.4N	126.6E	996	-	-	-	-	-	북동	30	-





제 11호 태풍 낭카(NANGKA)

태풍예보관 박일환

기상청 태풍정보 제11-34호

2015년 07월 12일 10시 30분 발표

일시	중심위치		중심기압 (hPa)	최대풍속		강풍반경(km) [예외반경]	강도	크기	진행 방향	이동 속도 (km/h)	70% 확률 반경 (km)
	위도	경도		초속 (m/s)	시속 (km/h)						
12일 09시 현재	18.4N	137.7E	955	40	144	340[남동 약 300]	강	중형	서	11	-
13일 09시 예상	20.4N	137.7E	950	43	155	350[남서 약 320]	강	중형	북	8	140
14일 09시 예상	23.0N	137.2E	945	45	162	360[서 약 330]	매우강	중형	북	12	230
15일 09시 예상	26.4N	135.9E	940	47	169	370[서 약 340]	매우강	중형	북북서	17	320
16일 09시 예상	29.5N	133.7E	950	43	155	350[북서 약 310]	강	중형	북서	17	460
17일 09시 예상	32.6N	131.7E	960	39	140	320[북서 약 280]	강	중형	북북서	16	550

