

경제적 가치를 창출하는 기상기후 빅데이터, 기상사업자와 함께하는 기상서비스

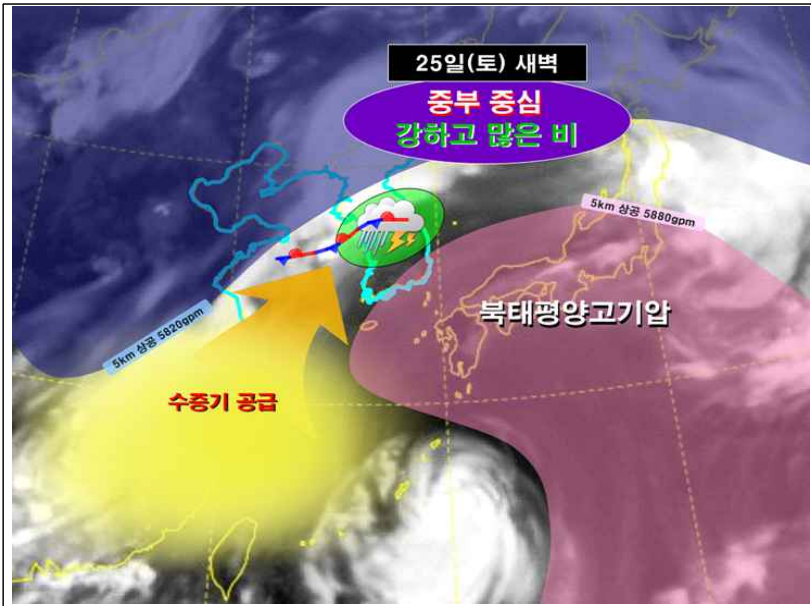
보도자료 Press Release



배포일시	2015. 7. 24.(금) 16:30 (총 4 매)	보도시점	즉 시
담당부서	수도권기상청 예보과	담당자	예보관 이 동 희 과장 김 용 상 전화번호 070-7850-8230

장마전선에 의한 수도권지역 많은 비

- 25일 새벽부터 낮 사이 수도권지역 천둥·번개 동반한 많은 비
- 27일 오후부터 28일 사이 다시 장마전선 영향



< 장마전선 위치 예상 모식도 >

【 장마 현황과 전망 】

- 수도권 일부지역에서는 지금까지 많은 비가 내린 가운데, 내일(25일) 새벽에도 경기북부를 중심으로 돌풍과 함께 천둥·번개를 동반한 시간당

30mm 이상의 매우 강한 비가 내리겠으니, 산사태, 축대붕괴 등 비 피해가 없도록 철저히 대비하기 바람

- ※ 예상강수량(24일 17시부터 25일 24시까지)
 - 서울·인천·경기도 : 30~70mm(많은 곳 경기북부 100mm 이상)
 - 서해5도(25일) : 10~40mm

- 수도권지역은 내일(25일) 장마전선의 영향에서 점차 벗어나, 흐리고 비가 내리다가 늦은 밤에 대부분 그치겠음
- 한편, 장마전선은 26일(일)~27일(월) 오전 북한에 위치하면서 일시 소강상태를 보이다가, 27일(월) 오후~28일(화)에는 북태평양고기압이 다소 수축하면서, 장마전선이 일시 남하하여 수도권지역에는 장맛비가 다시 오겠고, 29일(수) 이후 북한으로 북상할 것으로 예상됨

【 태풍 할롤라 현황과 전망 】

- 제12호 태풍 할롤라(HALOLA)는 24일(금) 현재(15시) 강한 소형급 태풍(중심기압 965hPa, 최대풍속 37m/s)으로 일본 오키나와 동남동쪽 약 440km 부근 해상에서 북상중임
- 이 태풍은 26일(일) 밤 제주도 동쪽 해상까지 북상한 후, 27일(월) 오전 부산 북동쪽에 가까운 해상을 통과하여 동해상으로 진출하겠고, 태풍의 세력은 점차 약화되어 27일(월) 오후 경 동해상에서 열대 저압부로 약화되겠음

첨 부 대풍 정보(제12호 태풍 할롤라)



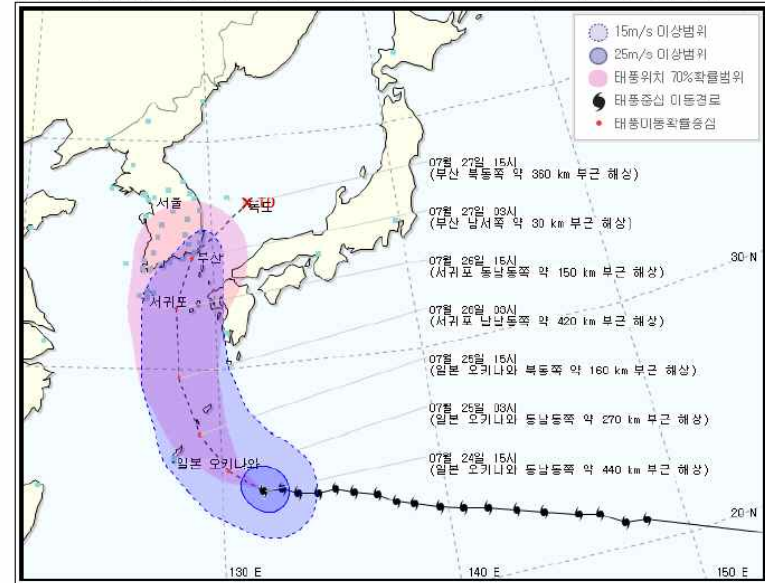
제 12호 태풍 할롤라(HALOLA)

태풍예보관 정상부

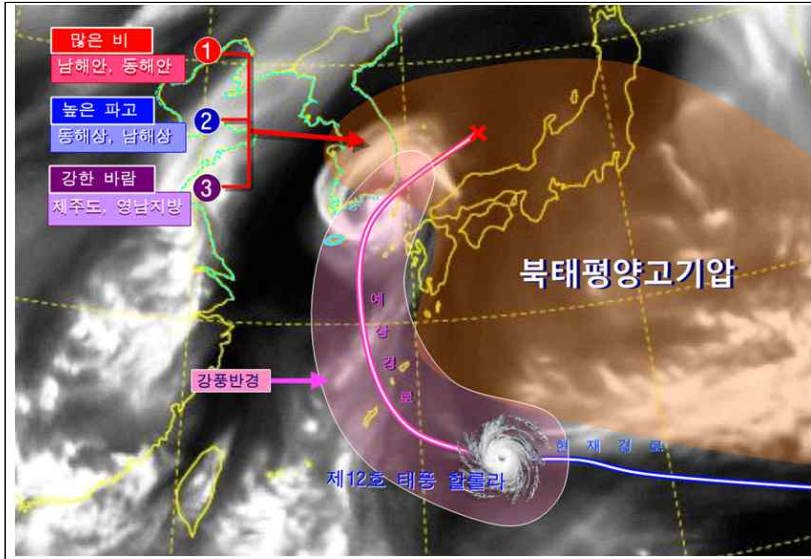
기상청 태풍정보 제12-41호

2015년 07월 24일 16시 00분 발표

일시	중심위치		중심기압 (hPa)	최대풍속		강풍반경(km) [예외반경]	강도	크기	진행 방향	이동 속도 (km/h)	70% 확률 반경 (km)
	위도	경도		초속 (m/s)	시속 (km/h)						
24일 16시 현재	24.8N	131.8E	965	37	133	260[서남서 약 210]	강	소형	서	16	-
25일 03시 예상	26.7N	130.3E	965	37	133	260[서남서 약 210]	강	소형	서북서	16	60
25일 15시 예상	27.3N	129.0E	970	36	126	260[서 약 200]	강	소형	북서	18	140
26일 03시 예상	29.7N	128.1E	975	32	115	240[서 약 180]	중	소형	북북서	24	165
26일 15시 예상	32.7N	128.0E	980	29	104	220[서 약 160]	중	소형	북	27	230
27일 03시 예상	34.9N	128.9E	985	27	97	160[서북서 약 80]	중	소형	북북동	22	275
27일 15시 예상	37.2N	132.0E	998	-	-	-	-	-	북동	32	-



* 제12호 태풍 할롤라(HALOLA)는 중앙해방양의 열대폭풍이 이동한 것으로 하와이 남자아이 이름을 의미함.
* 이 태풍은 72시간 이내에 열대저압부로 약화될 것으로 예상되며, 다음 정보는 오늘(24일) 22시에 발표될 예정임.



< 7월 25일 밤~27일 오전 제12호 태풍 할롤라 예상 진로 모식도 >

- 태풍의 영향으로 26일(일) 낮에 제주도부터 비가 시작되어 밤에는 남부지방, 27일(월)에는 충청이남지방에 비가 내리다가 오후에 점차 그치겠음
 - 특히, 태풍의 진로와 가까운 제주도와 경상남북도 지방을 중심으로 바람이 강하게 불겠고, 남해안과 동해안에는 많은 비가 내리겠음. 부산과 동해안에는 동풍이 강하게 불면서 너울로 인해 높은 파도가 방파제나 해안도로를 넘는 곳이 있겠으니, 각종 시설물 관리와 침수 피해 예방에 만전을 기해주시기 바람
 - 또한, 내일(25일) 제주도남쪽먼바다를 시작으로 26일(일)은 남해전해상, 27일(월)에는 남해상과 동해상에 강한 바람과 함께 물결이 매우 높게 일겠으니, 항해 및 조업하는 선박들은 각별히 유의하기 바람
- ※ 우리나라 주변 기압계의 변화에 따라 태풍의 진로와 강도가 유동적이므로, 앞으로 발표되는 최신 태풍정보와 기상정보를 참고하기 바람