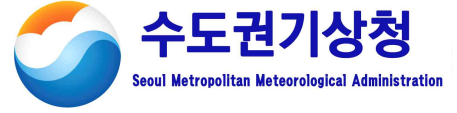


경제적 가치를 창출하는 기상기후 빅데이터, 기상사업자와 함께하는 기상서비스

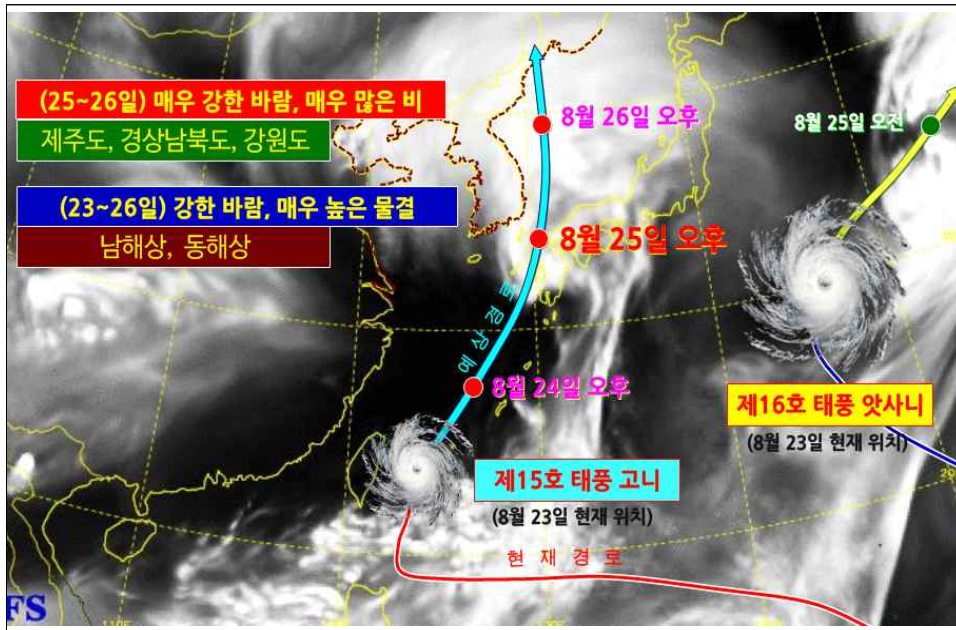
보도자료 Press Release



배포일시	2015. 8. 23.(일) 16:30 (총 6 매)	보도시점	즉 시
담당부서	수도권기상청 예보과	담당자	예보관 윤기환 과장 김용상
		전화번호	070-7850-8230

제15호 태풍 고니(GONI) 현황과 전망

- 25일(화)~26일(수) 남해상과 동해상 중심 매우 강한 바람과 높은 물결
- 제주도, 경상남북도, 강원도 중심 강한 바람과 많은 비
- 수도권 강한 바람, 10~40mm의 비



< 8월 25일 구름예상도 및 태풍 진로 모식도 >

【 태풍 현황 】

- 제15호 태풍 '고니(GONI)'는 23일(일) 15시 현재 강한 중형급 태풍 (중심기압 955hPa, 중심부근 최대풍속 40m/s)으로 타이완 타이베이 남동쪽 해상에서 북상중임

【 태풍 진로와 강도 전망 】

- 제15호 태풍 '고니'는 점차 북동진하여 25일(화)에는 규슈 북서부지역을 지나 동해상으로 북상할 것으로 예상됨
- 이 태풍은 일본 오키나와 부근 해상에 분포하는 고수온 해역(29℃)을 지나면서 내일(24일)까지는 현재의 강한 강도를 유지하겠으나, 이 후 25일 오전 규슈지역에 상륙한 뒤부터 지면마찰, 강한 상층 강풍대, 상대적으로 낮은 해수온도 등의 영향으로 중간강도의 소형태풍으로 점차 약화되면서 동해상으로 진출할 것으로 예상됨
- 한편, 현재(23일 16시) 일본 동쪽 해상에 위치해 있는 제16호 태풍 '앗사니(ATSANI)'와의 상호작용으로 인해 15호 태풍의 향후 이동 경로와 속도가 매우 유동적이니, 앞으로 발표되는 최신의 기상정보를 적극 참고하기 바람

【 기상 전망 】

- 제15호 태풍 고니의 영향으로 내일(24일, 월) 낮에는 제주도, 밤에는 충청이남지방에 비가 시작되어, 25일(화)에는 전국적으로 비가 내리겠음

※ 수도권지역은 내일 오후에 소나기가 내리는 곳이 있겠고, 밤부터 대체로 흐리고 빗방울 떨어지는 곳이 있다가 모레 새벽부터 비가 내리기 시작하여 글피(26일) 새벽에 대부분 그치겠음

※ 예상 강수량(24일)

- 서울, 인천, 경기도, 서해5도 : 5~20mm

※ 예상 강수량(25일~26일)

- 서울, 인천, 경기도 : 10~40mm

※ 특히, 내일 밤부터 수도권지역에서는 점차 바람이 강해져 모레 밤까지 바람이 강하게 부는 곳이 있겠으니, 주의바람

□ 태풍의 진로와 가까운 제주도와 경상남북도 및 강원도영동을 중심으로 강한 바람과 함께 많은 비가 내릴 것으로 예상되니 시설물 관리와 수방대책에 만전을 기해주시기 바람

□ 해상에서는 오늘 오후 제주도남쪽면바다부터 바람이 강해지고 물결이 높아지기 시작하여 이후 26일(수)까지 남해와 동해를 중심으로 강한 바람과 함께 물결이 매우 높게 일겠으니, 항해 및 조업하는 선박들은 각별히 유의하시기 바람

※ 한편, 서해중부해상에서도 내일 밤부터 점차 바람이 강해지고 물결이 높게 일어 모레 아침에 풍랑특보 발표 가능성이 있으니 참고바람

□ 제주도, 남해안, 동해안에는 높은 파도가 방파제나 해안도로를 넘는 곳이 있겠으니, 침수 피해 예방 및 시설물 관리에 만전을 기해주시기 바람

※ 예비특보 현황

○ 풍랑 예비특보

- 25일 아침 : 서해면바다
- 25일 오후 : 서해앞바다

○ 태풍 예비특보

- 24일 오후 : 제주도남쪽면바다
- 24일 밤 : 남해동부면바다
- 25일 새벽 : 제주도, 제주도앞바다
- 25일 아침 : 남해서부동쪽면바다, 남해동부앞바다
- 25일 낮 : 경상남북도, 동해남부전해상
- 25일 밤 : 강원도영동, 울릉도·독도, 동해중부전해상

【 제16호 태풍 '앗사니(ASANI)' 현황과 전망 】

- 제 16호 태풍 앗사니(ATSANI)는 23일(일) 현재(15시) 강한 중형급 태풍 (중심기압 955hPa, 최대풍속 40m/s)으로, 일본 도쿄 남동쪽 해상에서 북~북동진하고 있음

- 이 태풍은 강한 강도를 유지하면서 북동진하다가, 점차 저수온 해역과 상층 강풍대의 영향을 받아 약화되어 26일(수)~27일(목) 온대저기압으로 변질될 것으로 예상됨

※ 첨부 1. 제15호 태풍 '고니' 정보

2. 제16호 태풍 '앗사니' 정보(다음 페이지 참조)

첨부 1

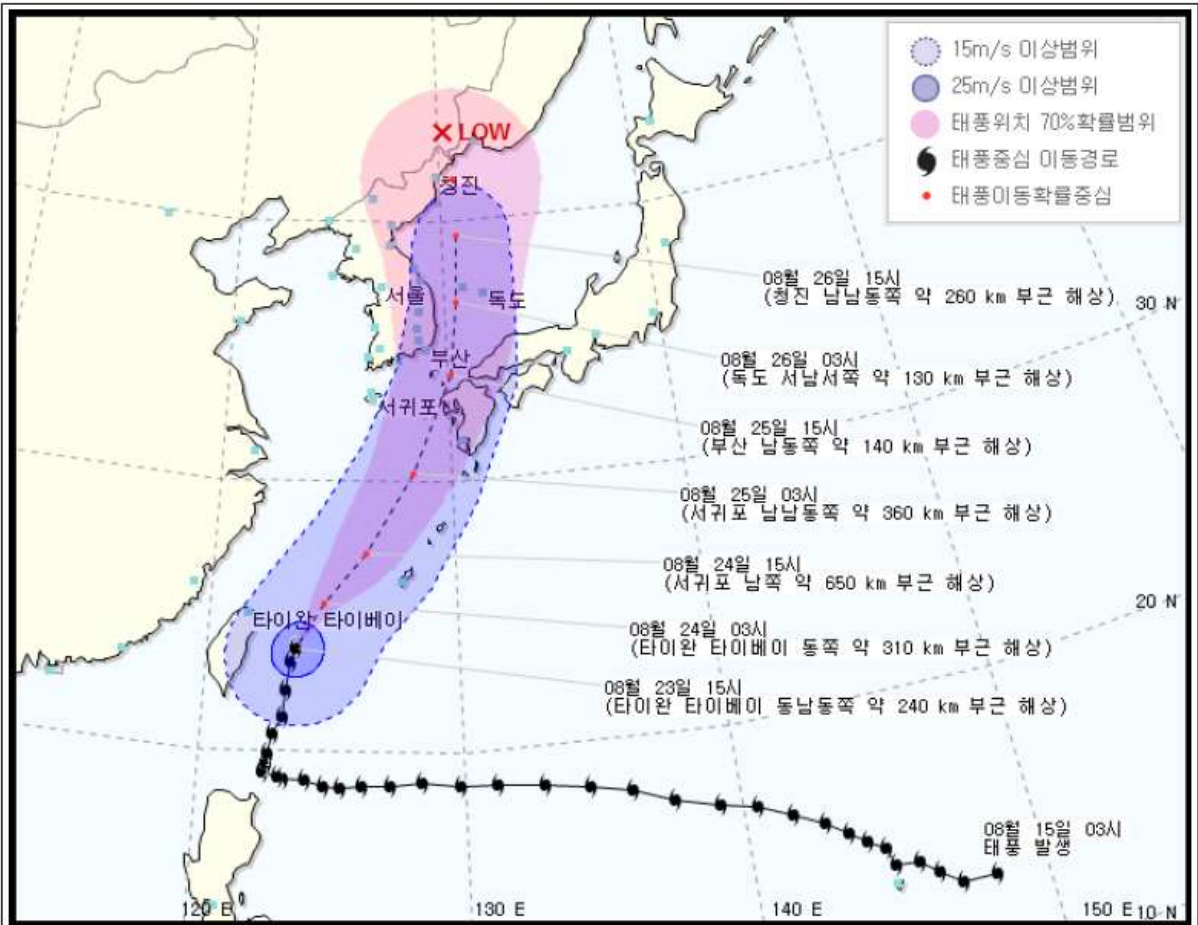
태풍 정보(제15호 태풍 고니)

태풍예보관 이재신

기상청 태풍정보 제15-35호

2015년 08월 23일 16시 00분 발표

일시	중심위치		중심기압 (hPa)	최대풍속		강풍반경(km) [예외반경]	강도	크기	진행 방향	이동 속도 (km/h)	70% 확률 반경 (km)
	위도	경도		초속 (m/s)	시속 (km/h)						
23일 15시 현재	23.8N	123.6E	955	40	144	330[서북서 약 290]	강	중형	북북동	10	-
24일 03시 예상	25.5N	124.6E	960	39	140	310[서북서 약 270]	강	중형	북북동	18	60
24일 15시 예상	27.4N	126.3E	965	37	133	310[서북서 약 270]	강	중형	북동	23	140
25일 03시 예상	30.4N	128.3E	965	37	133	300[서북서 약 250]	강	중형	북북동	32	185
26일 15시 예상	34.1N	130.1E	975	32	116	280[서북서 약 230]	중	소형	북북동	37	230
26일 03시 예상	36.9N	130.6E	985	27	97	250[서북서 약 200]	중	소형	북	26	275
26일 15시 예상	39.5N	130.7E	990	24	86	230[서북서 약 180]	약	소형	북	24	320
27일 03시 예상	41.7N	130.7E	994	21	76	220[서북서 약 160]	약	소형	북	20	390
27일 15시 예상	43.5N	130.3E	996	-	-	-	-	-	북북서	19	-



첨부 2

태풍 정보(제16호 태풍 앓사니)

태풍예보관 이재신

기상청 태풍정보 제16-35호

2015년 08월 23일 16시 30분 발표

일시	중심위치		중심기압 (hPa)	최대풍속		강풍반경(km) [예외반경]	강도	크기	진행 방향	이동 속도 (km/h)	70% 확률 반경 (km)
	위도	경도		초속 (m/s)	시속 (km/h)						
23일 15시 현재	30.0N	146.0E	955	40	144	430[북서 약 380]	강	중형	동북동	12	-
24일 15시 예상	32.9N	149.0E	975	32	115	350[북북서 약 300]	중	중형	북동	18	140
25일 15시 예상	36.8N	156.9E	985	27	97	330[북북서 약 280]	중	중형	동북동	35	230
26일 15시 예상	39.2N	162.8E	992	-	-	-	-	-	동북동	24	-

