

경제적 가치를 창출하는 기상기후 빅데이터, 기상사업자와 함께하는 기상서비스

**보도자료** Press Release



<b>배포일시</b>	2015. 12. 28.(월) 16:30 (총 2매)	<b>보도시점</b>	<b>즉 시</b>
<b>담당부서</b>	수도권기상청 예보과	<b>담당자</b>	예보관 김 용 범 과 장 김 용 상
		<b>전화번호</b>	070-7850-8230

**해넘이/해돋이 및 연휴 기상전망**

- 31일(목) 해넘이 : 수도권지역에서는 구름 사이로 볼 수 있을 듯
- 1월 1일(금) 해돋이 : 수도권지역에서는 해 뜨는 모습을 볼 수 있겠음
- 30일(수)~31일(목), 1월 2일(토) : 수도권지역 눈 또는 비

□ 북서쪽에서 다가오는 기압골의 영향으로 30일(수) 낮부터 중부서해안에 눈 또는 비가 시작되어, 늦은 오후에는 그 밖의 대부분 지역으로 확대되겠고, 31일(목) 오전까지 눈 또는 비가 오겠음. 특히, 기온이 낮은 경기북부에는 다소 많은 눈이 내려 쌓이는 곳이 있겠으니, 교통 안전에 각별히 유의하기 바람

※ 30~31일 예상 적설

- 경기북부 : 2~7cm
- 서울·인천·경기남부(서해5도 포함) : 1~3cm

※ 30~31일 예상 강수량

- 서울·인천·경기도(서해5도 포함) : 5mm 내외

□ 해넘이 전망 : 31일(목) 늦은 오후 서해상에 구름이 폭넓게 분포하겠으나, 수도권지역에서는 구름 사이로 볼 수 있겠음

□ 해돋이 전망 : 새해 첫 날인 2016년 1월 1일(금) 수도권지역에서는 해가 뜨는 모습을 볼 수 있겠음



연말연시를 맞아 국민들이 많이 찾는 전국 주요 해넘이·해돋이 명소에 대한 상세날씨서비스를 1월 4일(월)까지 기상청 홈페이지를 통해 제공 ([http://www.kma.go.kr/weather/special/sunrise\\_list.jsp](http://www.kma.go.kr/weather/special/sunrise_list.jsp))하고 있음

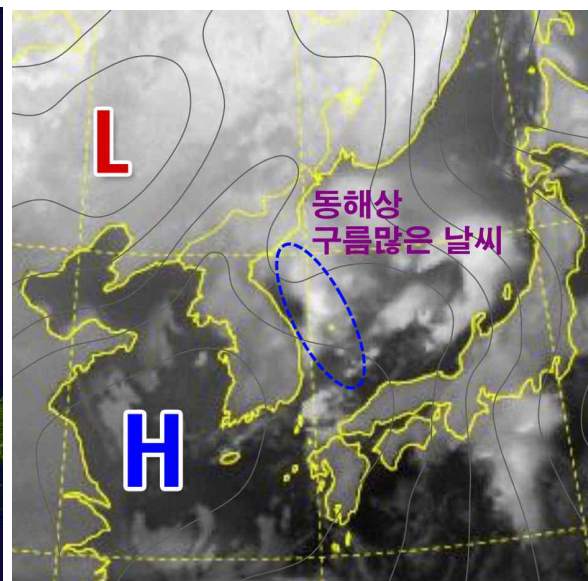
※ 전국 주요지점 해넘이(2015년 12월 31일) / 해돋이(2016년 1월 1일) 시각

지점	해넘이/해돋이	지점	해넘이/해돋이
서울	17:23/07:47	인천	17:24/07:48
강릉	17:15/07:40	서산	17:27/07:47
포항	17:17/07:33	군산	17:28/07:44
울산	17:19/07:32	목포	17:33/07:42
제주	17:35/07:38	해남	17:32/07:40

[출처 : 한국천문연구원]



< 30일~31일 예상 기압계 모식도 >



< 1월 1일(금) 예상 기압계 모식도 >

- 한편, 주말인 1월 2일(토)에는 기압골의 영향으로 서울·인천·경기도에는 눈 또는 비가 예상되며, 3일(일)에는 고기압의 가장자리에 들어가 가끔 구름 많은 날씨를 보이겠음

※ 상세한 예상 적설과 강수량은 기압계에 따라 다소 유동적이므로 앞으로 발표되는 최신의 기상정보와 예보를 적극 참고하기 바람