

배포일시	2010.11.5(금) 11:00(총6매)	보도시점	즉 시
담당부서	전주기상대	담당자	대장 이 원 구
		전화번호	063-287-6196

10월 기상특성

- 대체로 건조한 날씨에 하순 들어 한 차례 기습 한파 -

- ◇ 이동성고기압의 영향을 주로 받아 기온과 강수량은 평년과 비슷하였으나,
 - 10월 25일 이후 찬 대륙고기압이 남하하면서 기온이 급격히 하강하였고
 - 10월 중순에는 강수량이 매우 적었음.

□ 10월 기온과 강수량 현황

○ 기온

- 10월에는 이동성고기압의 영향을 주로 받아 평균기온과 평균 최고기온은 각각 14.2℃, 20.5℃로 평년과 비슷하였으며(편차 +0.2℃, -0.3℃), 평균 최저기온은 8.9℃로 평년보다 0.5℃ 높았음(그림 1). 25일 이후 찬 대륙고기압이 남하하면서 25일과 26일 사이에 평균기온이 12.4℃에서 4.8℃로 7.6℃가 급격히 하강하였음.

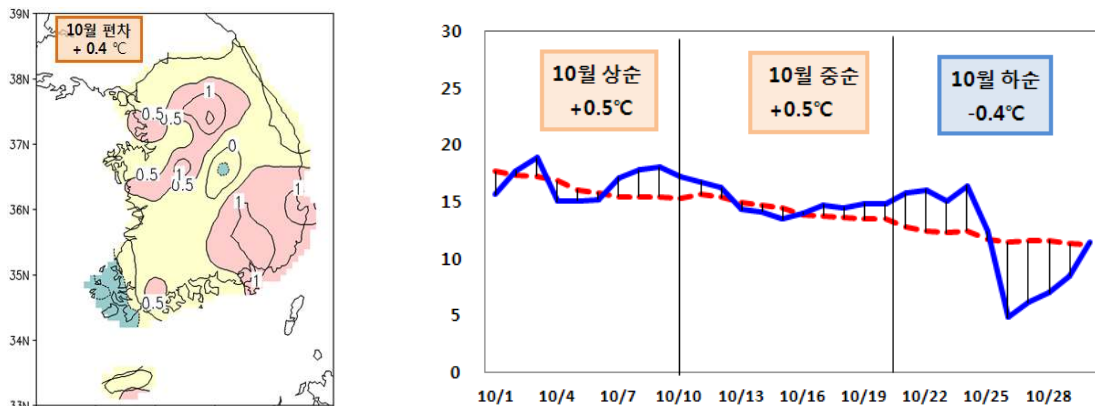


그림 1. (좌) 10월 평균기온 평년편차도(℃)와 (우) 전북 평균기온 일변화(℃)

○ 강수량

- 10월 전북 강수량은 37.6mm(평년비 64.4%)로 평년보다 적었음 (그림 2). 상순과 하순에 기압골이 통과하면서 남부지방을 중심으로 비가 내렸으나, 중순에는 강수량이 매우 적었음.

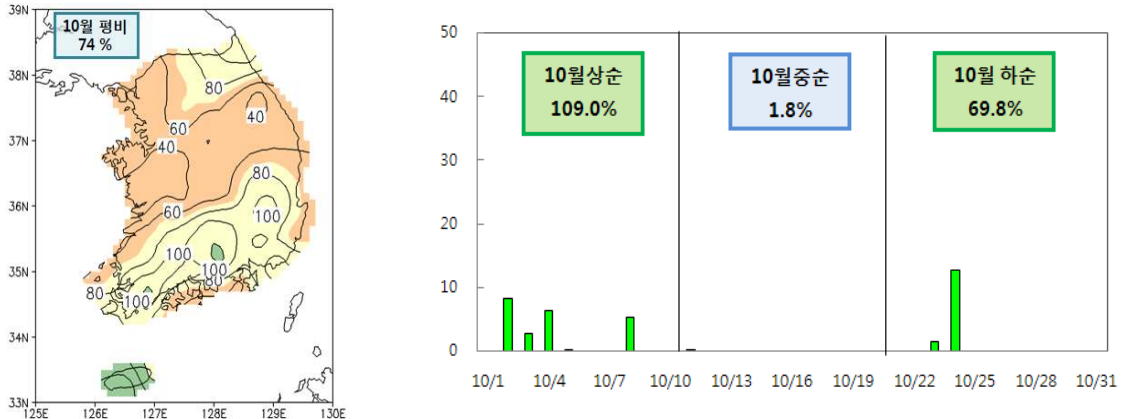


그림 2. (좌) 9월 강수량 평년비 분포도(%)와 (우) 전북 강수량 일변화(mm)

□ 중순 강수량이 적었던 원인

- 중순 후반에는 발해만 북부에 중심을 둔 대륙고기압의 가장자리에 위치하며 우리나라는 구름 끼는 날이 많았으나 강수량은 매우 적었음(그림 3).

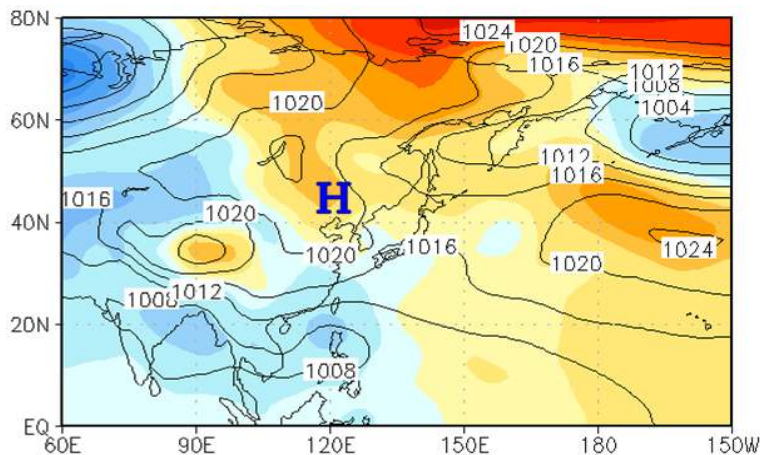


그림 3. 10월 중순의 지상기압장(실선) 및 편차장(음영)

□ 하순 기습 한파

- 25일 오후부터 우리나라는 북서쪽에서 찬 대륙고기압이 남하하면서 25일과 26일 사이에 평균기온이 12.4℃에서 4.8℃로 7.6℃가 급격히 하강하며 기습 한파가 나타났음.(그림 4).
 - 10.26~28의 3일간 전북 평균기온은 6.0℃로 평년 11.6℃보다 5.6℃가 낮아 1973년 이후 최저 1위임.
 - 10.26~28의 3일간 전주 평균기온은 6.5℃로 평년 11.9℃보다 5.3℃가 낮아 1973년 이후 최저 1위임.

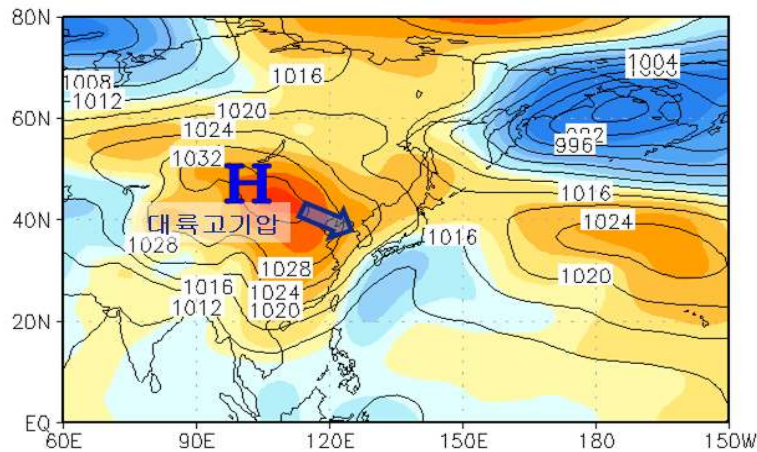
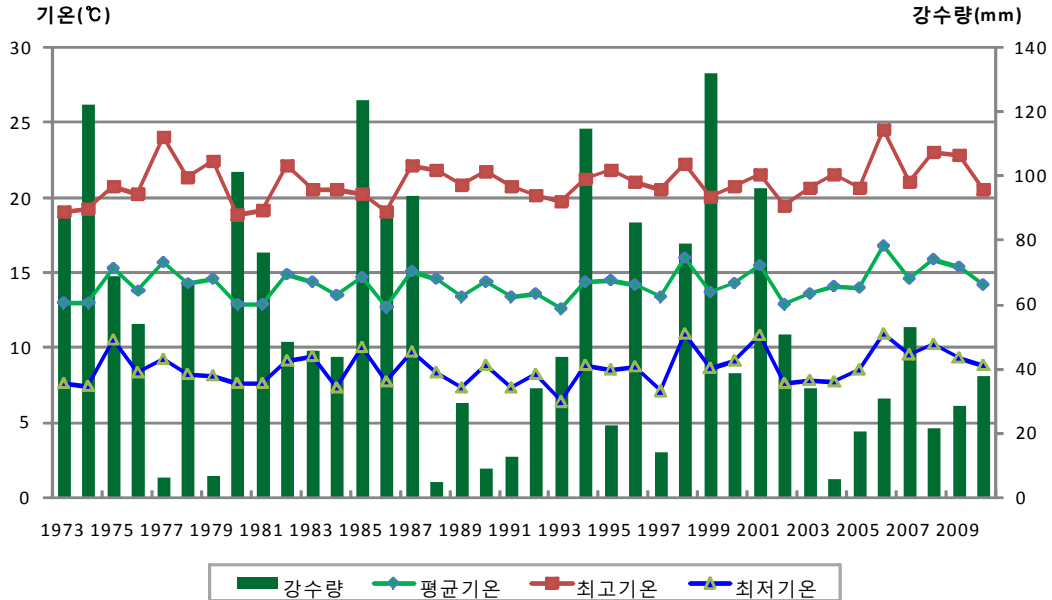


그림 4. 10월 25~31일 기간의 지상기압장(실선) 및 편차장(음영)

[첨부 2]

전북지방의 10월 기후자료

□ 평균기온, 평균 최고기온, 평균 최저기온, 강수량(1973-2010년)



□ 평년대비 기상요소 값

요 소	2010년 10월 (a)	10월 평년값 (1973-2000)(b)	a-b
평균기온(°C)	15.0	14.7	0.3
평균 최고기온(°C)	21.1	21.1	0.0
평균 최저기온(°C)	9.9	9.5	0.4
강수량(mm)	41.5	59.7	-18.2(69.5%)
강수일수(일)	7.3	6.4	0.9
일조시간(h)	174.5	202.9	-28.4(86.0%)

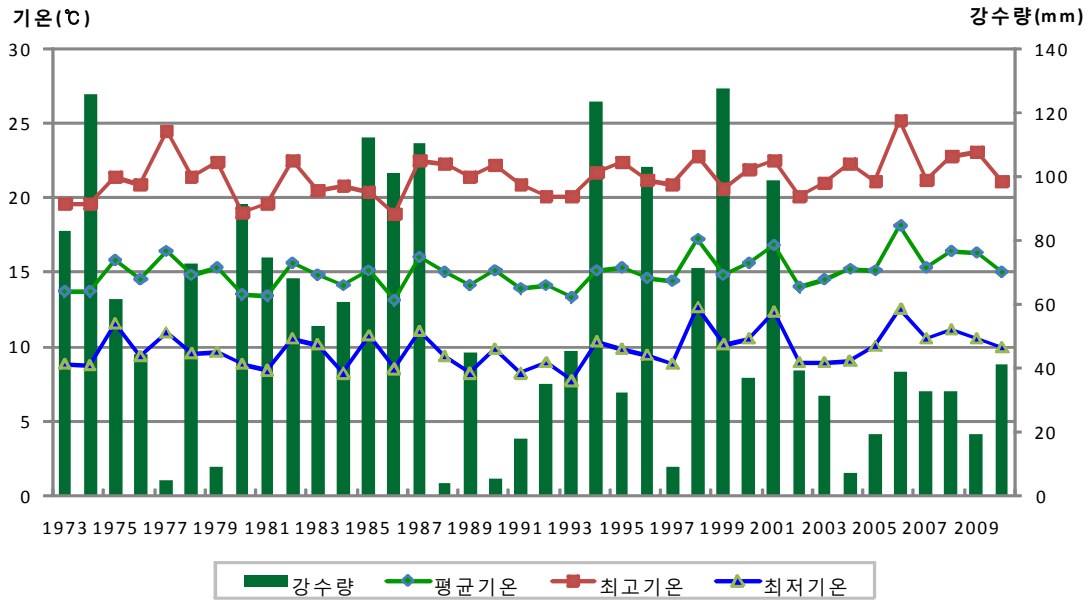
□ 연대별 기상요소 값

연도	평균 기온(°C)	평균 최고기온(°C)	평균 최저기온(°C)	강수량 (mm)	일조시간 (hr)
1973-1980년(a)	14.1	20.7	8.4	64.2	207.9
1981-1990년(b)	14.1	20.8	8.5	56.3	212.2
1991-2000년(c)	14.0	20.8	8.4	57.7	189.4
2001-2010년(d)	14.7	21.5	9.1	37.9	202.6
d-a	0.6	0.8	0.7	-26.3	-5.3
d-b	0.6	0.7	0.6	-18.4	-9.6
d-c	0.7	0.7	0.7	-19.8	-13.2

[첨부 3]

전주의 10월 기후자료

□ 평균기온, 평균 최고기온, 평균 최저기온, 강수량(1973-2010년)



□ 평년대비 기상요소 값

요 소	2010년 10월 (a)	10월 평년값 (1973-2000)(b)	a-b
평균기온(℃)	15.0	14.7	0.3
평균 최고기온(℃)	21.1	21.1	0.0
평균 최저기온(℃)	9.9	9.5	0.4
강수량(mm)	41.5	59.7	-18.2(69.5%)
강수일수(일)	7.0	6.7	0.3
일조시간(h)	167.2	198.7	-31.5(84.2%)

□ 연대별 기상요소 값

연도	평균 기온(℃)	평균 최고기온(℃)	평균 최저기온(℃)	강수량 (mm)	일조시간 (hr)
1973-1980년(a)	14.7	21.1	9.6	61.9	200.7
1981-1990년(b)	14.6	21.1	9.5	63.7	194.8
1991-2000년(c)	14.8	21.3	9.6	60.5	196.1
2001-2010년(d)	15.7	22.0	10.4	36.4	192.9
d-a	1.0	0.9	0.8	-25.5	-7.8
d-b	1.1	0.9	0.9	-27.3	-1.9
d-c	0.9	0.7	0.8	-24.1	-3.2

- ※ '전북지방'의 의미는 6개 관측지점(전주, 군산, 부안, 임실, 정읍, 남원)의 자료를 평균한 것임. 예를 들어 금년 9월의 강수량 128.2mm의 의미는 위 6개 지점의 9월 강수량을 모두 합하여 6으로 나눈 값임.
- ※ 전북지방 평균은 기상청 관측지점 수가 급증하여 안정적으로 자료를 생산하기 시작한 **1973년 이후 6개 지점**을 평균한 것임.
- 1973년 이후를 비교한 이유는 현재 전국 평균하는 60개 지점의 관측시작 시기가 1973년 이후가 대다수이므로 1973년을 기준으로 하였음.

<연대 예시>

- 1970년대: 1973년부터 1980년까지를 의미
- 1980년대: 1981년부터 1990년까지를 의미
- 1990년대: 1991년부터 2000년까지를 의미
- 2000년대: 2001년부터 2010년까지를 의미