

배포일시	2010. 11. 12.(금) 11:00 (총 10매)	보도시점	즉시
담당부서	부산지방기상청 기후과	담당자	과장 조진대 장기예보관 이우식
		전화번호	051-718-0423

기온 변동폭 크고 두세 차례 추운 날씨 보일 듯 - 1개월 전망(2010년 11월 21일~12월 20일) -

- ◇ 기온은 평년(2~7℃)과 비슷하겠으나, 기온의 변동폭이 크겠음.
11월 하순, 12월 상순, 중순 모두 평년과 비슷하겠음.
- ◇ 강수량은 평년(23~40mm)보다 적겠음.
11월 하순, 12월 중순은 평년보다 적겠고, 12월 상순은 평년과 비슷하겠음

□ 기압계 전망

11월 하순에는 찬 대륙고기압이 일시적으로 확장하여 추운 날씨를 보일 때가 있겠으며, 기온은 평년과 비슷하겠으나, 강수량은 평년보다 적겠음. 찬 대륙고기압 확장 시 경남서부내륙지방에는 눈이 오는 곳이 있겠음.

12월 상순과 중순에는 찬 대륙고기압이 일시적으로 확장하여 기온이 큰 폭으로 떨어질 때가 있겠으며, 맑고 건조한 경향을 보이겠음. 상순에 기온과 강수량은 평년과 비슷하겠고, 중순에 기온은 평년과 비슷하겠고, 강수량은 평년보다 적겠으나 지형적인 영향으로 내륙 산간지역에는 눈이 오는 곳이 있겠음.

* 찬 대륙고기압이 일시적으로 확장하면서 기온이 큰 폭으로 떨어질 것으로 예상되니 농작물관리 및 건강관리에 유의하시기 바람.

부산울산경남	평균 기온	강 수 량
11월 하순	평년(3~9℃)과 비슷하겠음	평년(12~21mm)보다 적겠음
12월 상순	평년(2~7℃)과 비슷하겠음	평년(7~11mm)과 비슷하겠음
12월 중순	평년(0~5℃)과 비슷하겠음	평년(5~8mm)보다 적겠음

전 국	평균 기 온	강 수 량
11월 하순	평년(-1~12℃)과 비슷하겠음	평년(10~30mm)과 비슷하겠음
12월 상순	평년(-3~10℃)과 비슷하겠음	평년(6~20mm)과 비슷하겠음
12월 중순	평년(-5~9℃)과 비슷하겠음	평년(3~20mm)보다 적겠음

※ 다음 1개월 전망은 2010년 11월 23일 오전 11시에 발표 됩니다.

※ 문의 : ☎ 051-718-0423, <http://www.kma.go.kr>

□ 최근 기압계 동향 (부산 · 울산 · 경남)

- 10월 중순에는 이동성고기압과 약한 기압골의 영향으로 구름 낀 날이 많았으며, 기온은 평년보다 높았고 강수량은 평년보다 적었음. 평균 기온은 16.5℃로 평년(15.5℃)보다 높았으며(편차 +1.0℃), 강수량은 0.2mm로 평년(20.9mm)보다 적었음(평년대비 1.0%).
- 10월 하순에는 기압골의 영향으로 23~24일, 31일(합천) 비가 내렸으며, 25일 이후 대륙고기압이 남하하여 기온이 큰 폭으로 떨어졌음. 평균 기온은 13.2℃로 평년(13.1℃)과 비슷했으며(편차 +0.1℃), 강수량은 24.0mm로 평년(17.0mm)보다 많았음(평년대비 141.2%).
- 11월 상순에는 차고 건조한 대륙고기압의 영향을 주로 받았으며 맑은 날이 많았음. 평균기온은 9.5℃로 평년(11.4℃)보다 낮았으며(편차 -1.9℃), 강수량은 0.0mm로 평년(18.8mm)보다 적었음(평년대비 0%).

※ 기온 및 강수량 일변화(부산 · 울산 · 경남)

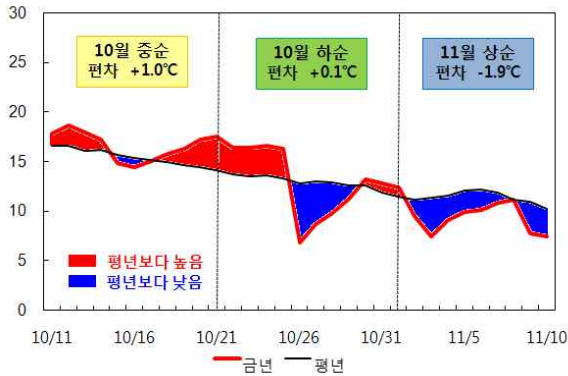


그림 1. 부산 · 울산 · 경남 평균기온 일변화(10.11~11.10)

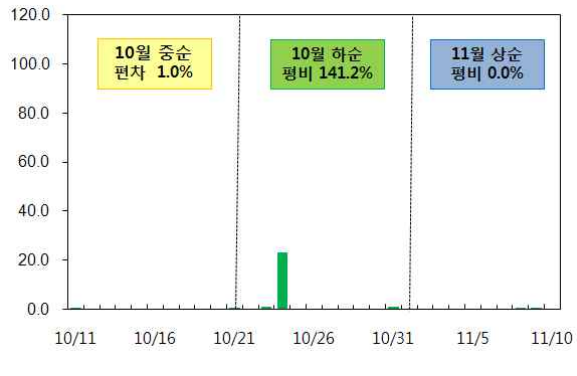


그림 2. 부산 · 울산 · 경남 강수량 일변화(10.11~11.10)

※ 첨부자료

1. 1개월 전망 전문
2. 최근 1개월(2010.10.11.~11.10.) 기후통계 분석



1개월 전망(부산·울산·경남)

(2010년 11월 21일 ~ 12월 20일)

부산지방기상청

2010년 11월 12일 11시 발표

※ 다음 1개월 전망은 2010년 11월 23일 11시에 발표

요 약

- 기 온 : 평년(2~7℃)과 비슷하겠으나, 기온의 변동 폭이 크겠음.
11월 하순, 12월 상순, 중순 모두 평년과 비슷하겠음.
- 강수량 : 평년(23~40mm)보다 적겠음.
11월 하순, 12월 중순은 평년보다 적겠고, 12월 상순은 평년과 비슷하겠음.

1. 기압계 동향

부산·울산·경남지역 10월 중순에는 이동성고기압과 약한 기압골의 영향으로 구름 낀 날이 많았으며, 기온은 평년보다 높았고, 강수량은 평년보다 적었음. 기온은 평년보다 높았으며, 강수량은 평년보다 적었음. 10월 하순에는 기압골의 영향으로 23~24일, 31일(합천) 비가 내렸으며, 25일 이후 대륙고기압이 남하하여 기온이 큰 폭으로 떨어졌음. 기온은 평년과 비슷했으며, 강수량은 평년보다 많았음. 11월 상순에는 차고 건조한 대륙고기압의 영향을 주로 받았으며, 맑은 날이 많았음. 기온은 평년보다 낮았으며, 강수량은 평년보다 적었음.

2. 기압계 전망

부산·울산·경남지역 11월 하순에는 찬 대륙고기압이 일시적으로 확장하여 추운 날씨를 보일 때가 있겠으며, 기온은 평년과 비슷하겠으나, 강수량은 평년보다 적겠음. 찬 대륙고기압 확장 시 경남서부내륙지방에는 눈이 오는 곳이 있겠음.

12월 상순과 중순에는 찬 대륙고기압이 일시적으로 확장하여 기온이 큰 폭으로 떨어질 때가 있겠으며, 맑고 건조한 경향을 보이겠음. 상순에 기온과 강수량은 평년과 비슷하겠고, 중순에 기온은 평년과 비슷하겠고, 강수량은 평년보다 적겠으나 지형적인 영향으로 내륙 산간지역에는 눈이 오는 곳이 있겠음.

부산·울산·경남	평균 기 온	강 수 량
11월 하순	평년(3~9℃)과 비슷하겠음	평년(12~21mm)보다 적겠음
12월 상순	평년(2~7℃)과 비슷하겠음	평년(7~11mm)과 비슷하겠음
12월 중순	평년(0~5℃)과 비슷하겠음	평년(5~8mm)보다 적겠음

전 국	평균 기 온	강 수 량
11월 하순	평년(-1~12℃)과 비슷하겠음	평년(10~30mm)과 비슷하겠음
12월 상순	평년(-3~10℃)과 비슷하겠음	평년(6~20mm)과 비슷하겠음
12월 중순	평년(-5~9℃)과 비슷하겠음	평년(3~20mm)보다 적겠음

3. 순별 전망

◦ 평균기온

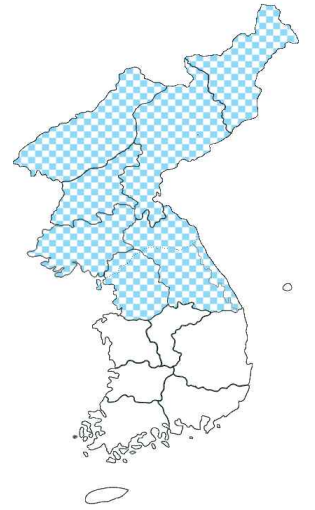
11월 하순



12월 상순



12월 중순

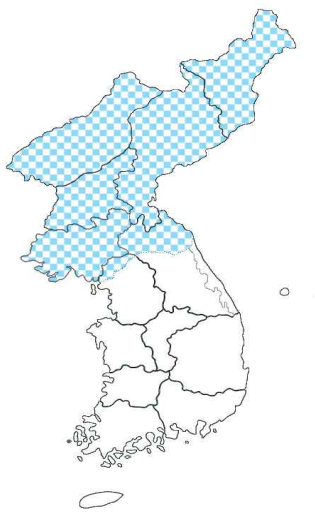


◦ 강수량

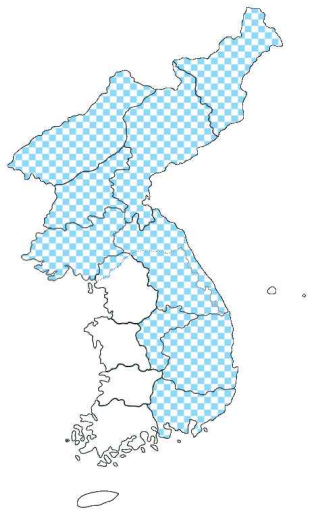
11월 하순



12월 상순



12월 중순



※ 1개월 및 순별 기온·강수량의 전망 표현 기준표

구분	기온 편차(°C)		강수량 평년비(%)	
	순	월	순	월
높음(많음)	>0.7	>0.5	>130	>120
비슷	-0.7~0.7	-0.5~0.5	50~130	70~120
낮음(적음)	<-0.7	<-0.5	<50	<70

◦ 평균기온

지역 \ 순별	11월 하순	12월 상순	12월 중순
전국(북한제외) 평균	평년(-1~12℃)과 비슷하겠음	평년(-3~10℃)과 비슷하겠음	평년(-5~9℃)과 비슷하겠음
부산·울산·경상남도	평년(3~9℃)과 비슷하겠음	평년(2~7℃)과 비슷하겠음	평년(0~5℃)과 비슷하겠음
대구·경상북도	평년(2~7℃)과 비슷하겠음	평년(0~6℃)과 비슷하겠음	평년(-1~4℃)과 비슷하겠음
서울·인천·경기도	평년(2~4℃)보다 낮겠음	평년(0~2℃)과 비슷하겠음	평년(-2~1℃)보다 낮겠음
강원도 영서	평년(-1~2℃)보다 낮겠음	평년(-3~0℃)과 비슷하겠음	평년(-5~-2℃)보다 낮겠음
강원도 영동	평년(6℃)보다 낮겠음	평년(5℃)과 비슷하겠음	평년(3℃)보다 낮겠음
대전·충청남도	평년(3~5℃)과 비슷하겠음	평년(1~3℃)과 비슷하겠음	평년(0~2℃)과 비슷하겠음
충청북도	평년(1~4℃)과 비슷하겠음	평년(-1~2℃)과 비슷하겠음	평년(-3~0℃)과 비슷하겠음
광주·전라남도	평년(5~9℃)과 비슷하겠음	평년(3~7℃)과 비슷하겠음	평년(1~5℃)과 비슷하겠음
전라북도	평년(3~6℃)과 비슷하겠음	평년(1~4℃)과 비슷하겠음	평년(-1~2℃)과 비슷하겠음
제주도	평년(10~12℃)과 비슷하겠음	평년(9~10℃)과 비슷하겠음	평년(7~9℃)과 비슷하겠음
평안남북도·황해도	평년(-6~3℃)보다 낮겠음	평년(-9~2℃)보다 낮겠음	평년(-13~-1℃)보다 낮겠음
함경남북도	평년(-11~6℃)보다 낮겠음	평년(-12~5℃)보다 낮겠음	평년(-15~2℃)보다 낮겠음

◦ 강수량

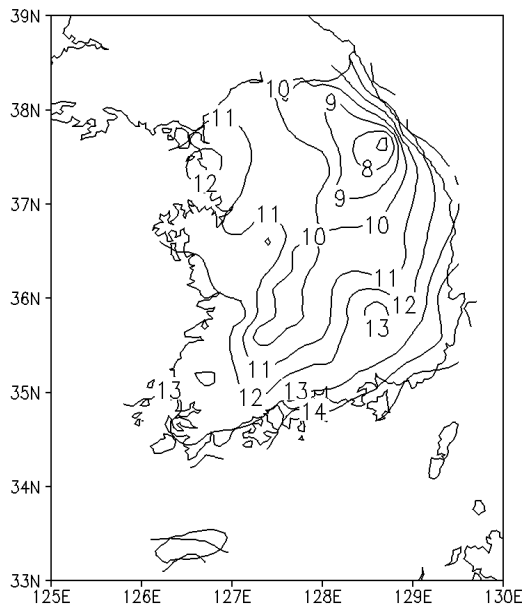
지역 \ 순별	11월 하순	12월 상순	12월 중순
전국(북한제외) 평균	평년(10~30mm)과 비슷하겠음	평년(6~20mm)과 비슷하겠음	평년(3~20mm)보다 적겠음
부산·울산·경상남도	평년(12~21mm)보다 적겠음	평년(7~11mm)과 비슷하겠음	평년(5~8mm)보다 적겠음
대구·경상북도	평년(10~13mm)보다 적겠음	평년(6~13mm)과 비슷하겠음	평년(3~9mm)보다 적겠음
서울·인천·경기도	평년(11~15mm)과 비슷하겠음	평년(9~11mm)과 비슷하겠음	평년(6~7mm)과 비슷하겠음
강원도 영서	평년(10~16mm)과 비슷하겠음	평년(8~13mm)과 비슷하겠음	평년(6~9mm)보다 적겠음
강원도 영동	평년(13mm)과 비슷하겠음	평년(15mm)과 비슷하겠음	평년(12~14mm)보다 적겠음
대전·충청남도	평년(17~20mm)과 비슷하겠음	평년(13~16mm)과 비슷하겠음	평년(7~9mm)과 비슷하겠음
충청북도	평년(13~16mm)과 비슷하겠음	평년(10~13mm)과 비슷하겠음	평년(6~7mm)보다 적겠음
광주·전라남도	평년(16~24mm)과 비슷하겠음	평년(9~13mm)과 비슷하겠음	평년(6~9mm)과 비슷하겠음
전라북도	평년(16~25mm)과 비슷하겠음	평년(12~17mm)과 비슷하겠음	평년(8~11mm)과 비슷하겠음
제주도	평년(23~30mm)과 비슷하겠음	평년(14~20mm)과 비슷하겠음	평년(13~20mm)과 비슷하겠음
평안남북도·황해도	평년(5~14mm)과 비슷하겠음	평년(5~13mm)보다 적겠음	평년(1~6mm)보다 적겠음
함경남북도	평년(3~15mm)과 비슷하겠음	평년(3~11mm)보다 적겠음	평년(2~16mm)보다 적겠음

※ 문의 : ☎ 051-718-0423, <http://www.kma.go.kr>

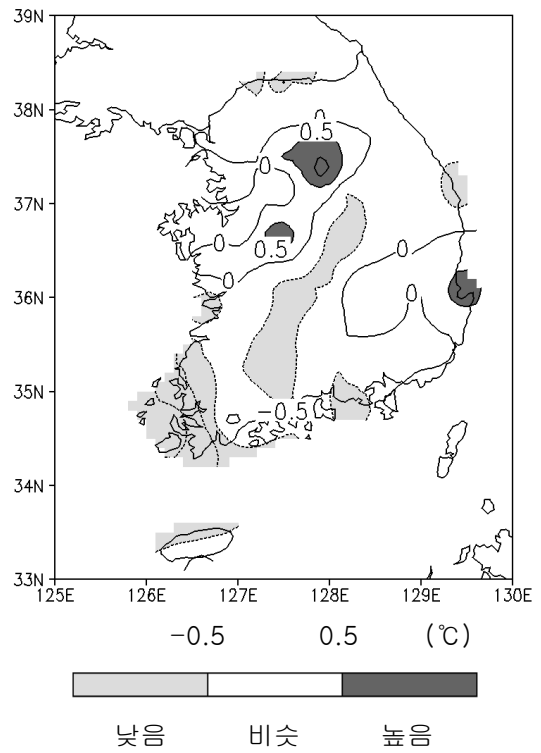
< 참고 자료 >

◦ 기온 분포 (2010.10.11. ~ 11.10.)

기온(°C)

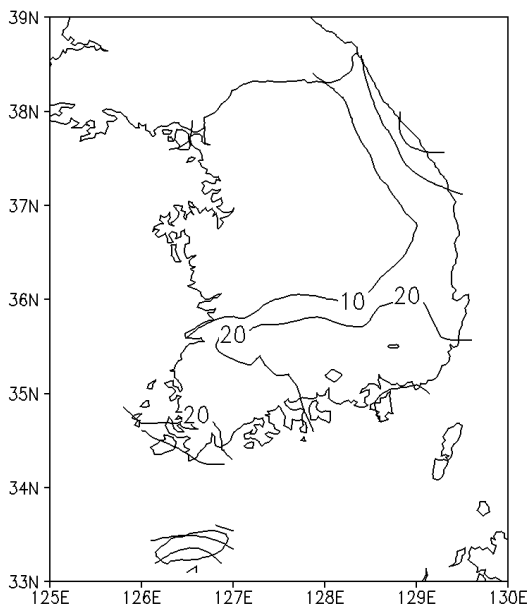


기온 편차(°C)

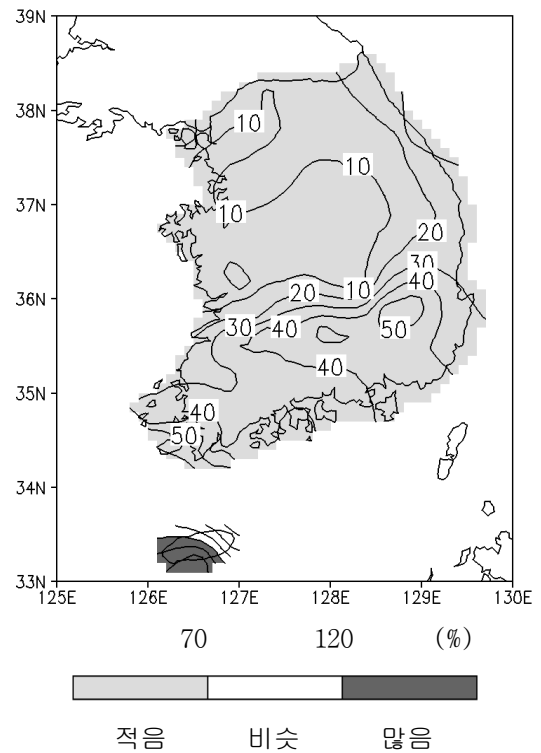


◦ 강수량 분포 (2010.10.11. ~ 11.10.)

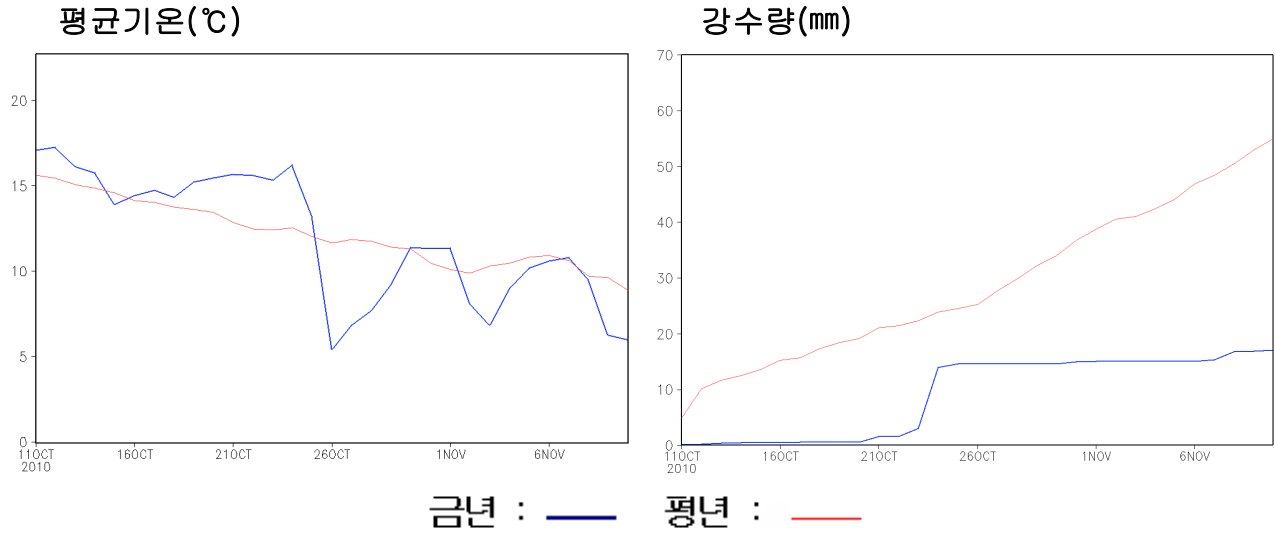
강수량(mm)



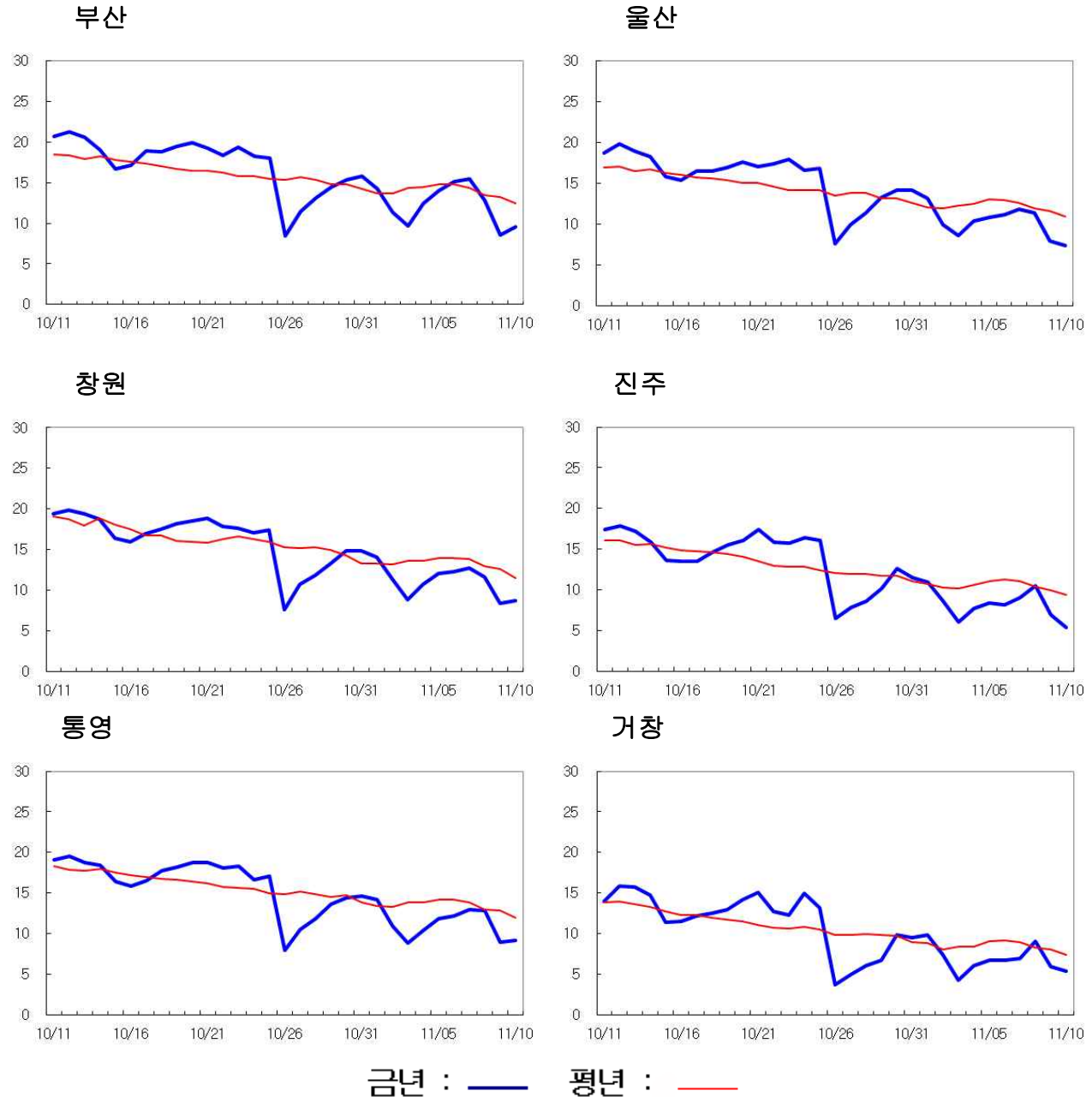
강수량 평년비(%)



◦ 전국 평균기온과 강수량 (2010.10.11. ~ 11.10.)

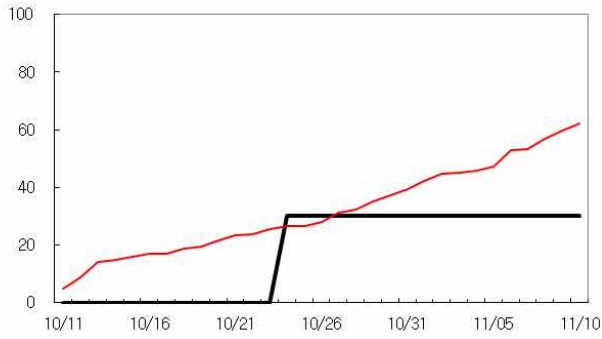


◦ 부산·울산·경남 주요도시 평균기온 (2010.10.11. ~ 11.10.)

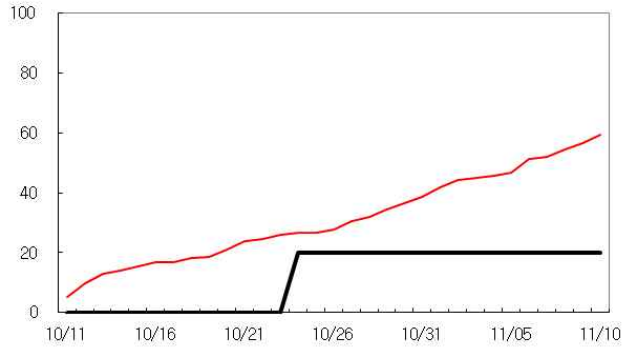


◦ 부산·울산·경남 주요도시 누적강수량 (2010.10.11. ~ 11.10.)

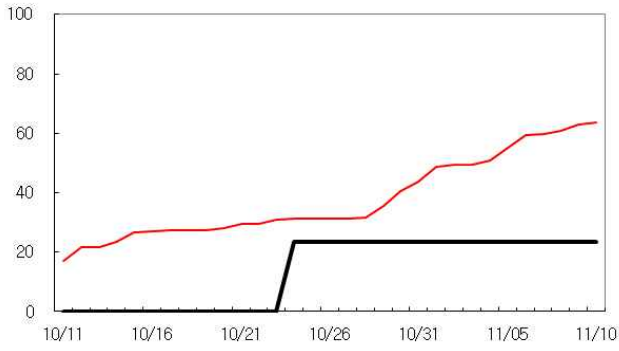
부산



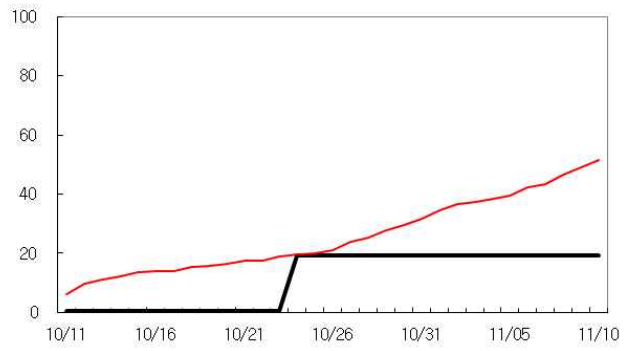
울산



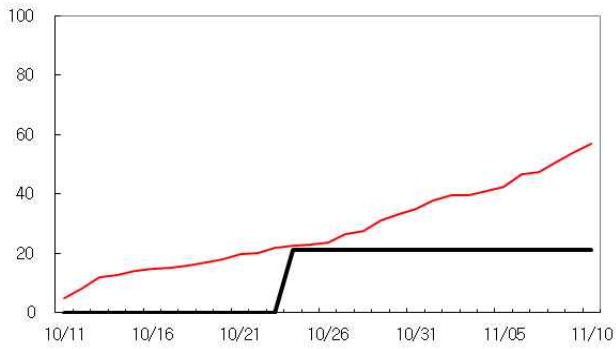
창원



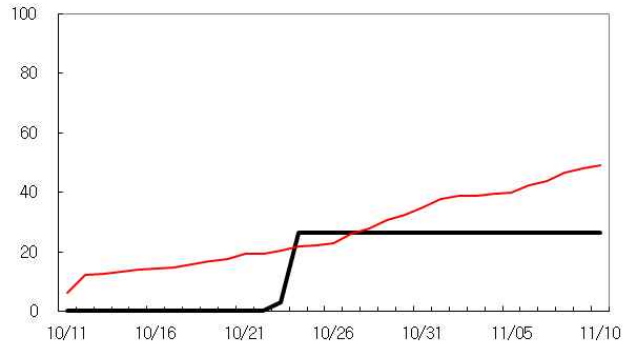
진주



통영



거창



금년 : — 평년 : —

◦ 순별 평년값

평균기온

단위 : °C

주요도시	경상남도	부산	울산	창원	진주	통영	거창
11월 하순	6.2	8.7	7.0	8.4	5.2	8.4	3.4
12월 상순	4.6	7.3	5.4	6.4	3.4	6.8	1.8
12월 중순	2.9	5.3	3.8	5.0	1.8	5.0	0.2
평 균	4.6	7.1	5.4	6.6	3.5	6.7	1.8

최고기온

단위 : °C

주요도시	경상남도	부산	울산	창원	진주	통영	거창
11월 하순	12.4	13.5	12.8	13.3	12.4	13.1	10.6
12월 상순	10.9	12.1	11.4	11.5	10.9	11.7	9.1
12월 중순	9.0	10.0	9.6	10.0	9.0	9.9	7.1
평 균	10.8	11.9	11.3	11.6	10.8	11.6	8.9

최저기온

단위 : °C

주요도시	경상남도	부산	울산	창원	진주	통영	거창
11월 하순	1.0	4.8	2.1	4.3	-0.8	4.3	-2.6
12월 상순	-0.6	3.3	0.5	2.1	-2.5	2.7	-4.3
12월 중순	-2.1	1.6	-0.9	0.9	-3.9	1.0	-5.6
평 균	-0.6	3.2	0.6	2.4	-2.4	2.7	-4.2

강수량

단위 : mm

주요도시	경상남도	부산	울산	창원	진주	통영	거창
11월 하순	15.5	17.9	12.1	15.7	13.4	17.9	12.0
12월 상순	9.0	9.4	7.4	11.7	9.0	10.1	8.7
12월 중순	6.2	7.5	6.3	5.1	5.8	6.3	4.7
합 계	30.7	34.8	25.8	32.5	28.2	34.3	25.4

(평년기간 : 1971 ~ 2000년)

□ 전국

- 최근 1개월(10.11~11.10) 전국의 평균기온은 12.0℃로 평년보다 0.2℃ 낮았음.
 - 평균 최고기온은 18.1℃로 평년보다 0.5℃ 낮았고, 평균 최저기온은 6.8℃로 평년보다 0.1℃ 높았음.
 - 11월 상순 평균기온, 평균 최고기온, 평균 최저기온은 8.9℃, 15.1℃, 3.5℃로 평년보다 각각 1.3℃, 1.4℃, 1.4℃ 낮았음.
 - 최근 1개월 강수량은 17.0mm로 평년보다 적었으며(평년대비 31%), 강수일수는 3.3일로 평년보다 3.1일 적었음.
 - 11월 상순 강수량은 2.0mm로 평년보다 적었음(평년대비 11%).
- ※ 최근 1개월 강수량 및 강수일수는 1973년 이래 최저 3위를 기록하였음.

[전국 기상요소 값]

※ () 안의 값은 평년값임.

	평균 기온	평균 최고 기온	평균 최저 기온	강수량	상대 습도	강수 일수	서리 일수*	안개 일수*	결빙 일수*	일강수량 10mm 이상일수
최근1개월 (10.11~11.10)	12.0℃ (12.2℃)	18.1℃ (18.6℃)	6.8℃ (6.7℃)	17.0mm (55.0mm)	66.4% (70.9%)	3.3일 (6.4일)	3.1일 (3.6일)	3.4일 (3.3일)	3.4일 (2.8일)	0.6일 (1.7일)
11월 상순 (11.1~11.10)	8.9℃ (10.2℃)	15.1℃ (16.5℃)	3.5℃ (4.9℃)	2.0mm (18.3mm)	61.5% (71.0%)	1.2일 (2.3일)	1.4일 (1.9일)	1.4일 (1.1일)	1.6일 (1.5일)	0.0일 (0.6일)

*일수는 28개지점의 평균입니다.(평년계산시에는 강릉105사용, 2010년에는 북강릉104사용)

□ 부산·울산·경남

- 최근 1개월(10.11~11.10) 부산·경남의 평균기온은 평년과 비슷한 13.1℃였음.
 - 평균최고기온과 평균최저기온은 19.7℃, 7.8℃로 평년과 비슷하였음.
 - 11월 상순(11.1~11.10) 평균기온은 9.5℃로 평년보다 1.9℃ 낮아 1973년 이래 다섯 번째로 낮았음. 평균최고기온은 16.9℃로 평년보다 1.0℃ 낮았고, 평균최저기온은 3.7℃로 평년보다 2.4℃ 낮았음.
- 최근 1개월(10.11~11.10) 부산·경남의 강수량은 24.1mm로 평년보다 적었고(평년대비 42.6%), 강수일수는 2.2일로 평년(5.3일)보다 3.1일 적었음(1973년 이래 4위).
 - 11월 상순(11.1~11.10) 강수량은 0.0mm로 평년보다 적었으며(평년대비 0.0%), 강수일수는 0.2일로 평년(2.0일)보다 1.8일 적었음(1973년 이래 5위).

[부산·울산·경남 기상요소 값]

※ () 안의 값은 평년값임.

	평균 기온	평균 최고 기온	평균 최저 기온	강수량	상대 습도	강수 일수	서리 일수*	안개 일수*	결빙 일수*	일강수량 10mm 이상 일수
최근1개월 (10.11~11.10)	13.1℃ (13.3℃)	19.7℃ (19.9℃)	7.8℃ (7.9℃)	24.1mm (56.6mm)	64.7% (69.2%)	2.2일 (5.3일)	2.5일 (1.5일)	0.8 (3.3)	1.8 (0.9)	1.0일 (1.8일)
73년 이후 순위	-	-	-	-	최소5위	최소4위	-	최소1위	-	-
11월 상순 (11.1~11.10)	9.5℃ (11.4℃)	16.9℃ (17.9℃)	3.7℃ (6.1℃)	0.0mm (18.8mm)	58.0% (69.1%)	0.2일 (2.0일)	1.5일 (1.0일)	0.8 (1.0)	1.3 (0.7)	- 일 (0.6일)
73년 이후 순위	최소5위	-	-	최소2위	최소2위	최소5위	-	-	-	-

* 일수는 4개 지점의 평균임.