

영향 예보로의 전환을 통한 기상재해 리스크 경감

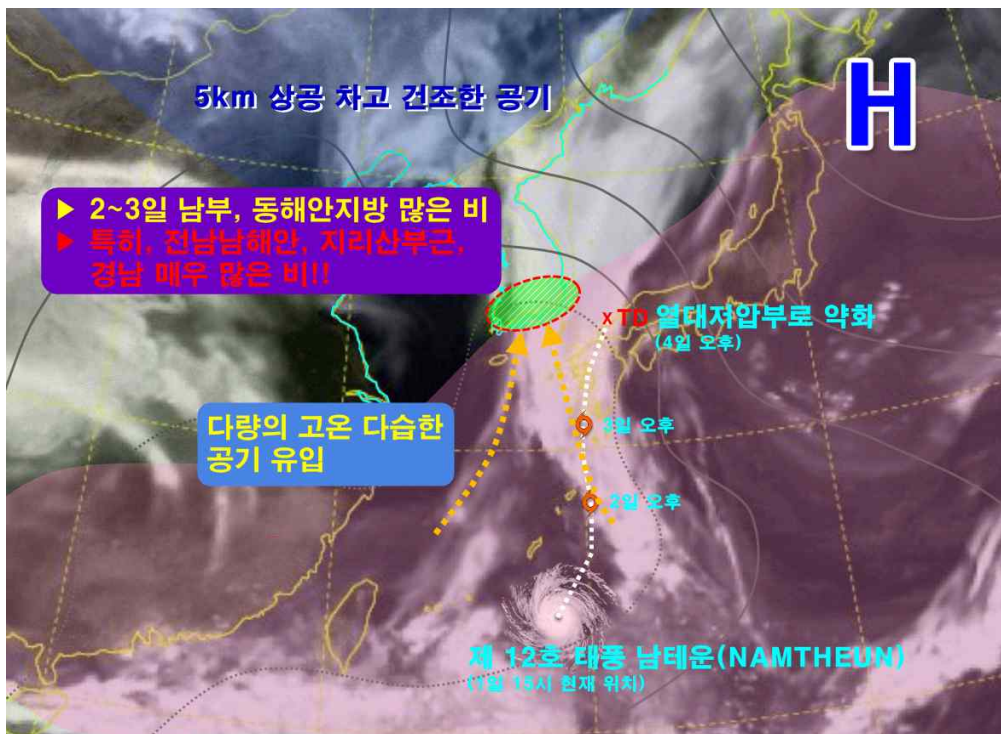
보도자료 Press Release



배포일시	2016. 9. 1.(목) 17:20 (총 3대)	보도시점	즉 시
담당부서	수도권기상청 예보과	담당자	과장 전재목 예보관 김용범
		전화번호	070-7850-8220 070-7850-8231

**주말 날씨와 제12호 태풍 남테운 전망**

- 2일(금)~3일(토) 수도권 대기불안정으로 소나기
- 제12호 태풍 '남테운' 4일(일)경 일본 큐슈 부근에서 약화 예상



< 9월 2~3일 우리나라 주변 기압계 모식도 >

□ 서울·인천·경기도는 2일(금) ~ 3일(토) 대기불안정으로 소나기가 오는 곳이 있겠음. 소나기가 오는 지역에서는 돌풍과 함께 천둥.번개가 치는 곳이 있겠고 강수량의 지역편차가 크겠으니, 시설물과 농작물 관리 및 안전사고에 각별히 유의하기 바람

※ 예상 강수량(9월 2~3일) : 서울·인천·경기도 : 10~40mm

## [ 태풍 현황과 전망 ]

- 9월 1일(목) 09시에 일본 오키나와 남쪽 해상에서 발생한 제12호 태풍 '남테운(NAMTHEUN)'은 현재(1일 15시) 오키나와 남동쪽 약 250km 부근 해상에서 중심기압 998hPa, 중심 최대풍속 초속 19m의 약한 소형급 태풍으로 동북동진하고 있음
  
- 이 태풍은 점차 북상하여 4일(일)에는 일본 큐슈 부근에서 열대저압부로 약화될 가능성이 높겠음
  
- 태풍의 진로와 강도, 이동속도는 동쪽에 위치하고 있는 북태평양 고기압과 북서쪽(약 5km 상공)에서 남하하는 찬 공기를 동반한 절리 저기압의 위치 및 강도에 따라 매우 유동적이니, 앞으로 발표되는 최신 태풍정보를 적극 참고하기 바람

※ 붙임. 제12호 태풍 남테운 정보



기상청

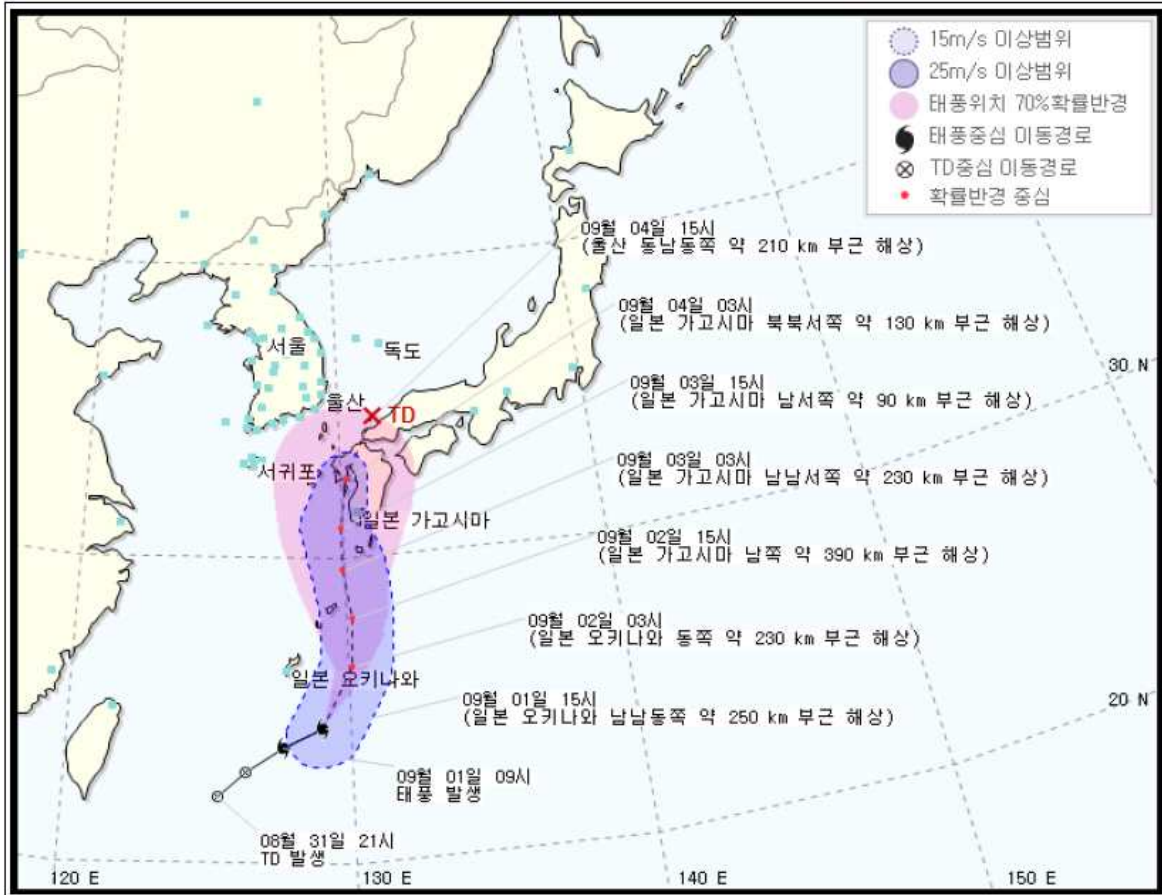
제 12호 태풍 남테운(NAMTHEUN)

태풍예보관 강민협

기상청 태풍정보 제12-2호

2016년 09월 01일 16시 00분 발표

일시	중심위치		중심기압 (hPa)	최대풍속		강풍반경(km) [예외반경]	강도	크기	진행 방향	이동 속도 (km/h)	70% 확률 반경 (km)
	위도	경도		초속 (m/s)	시속 (km/h)						
01일 15시 현재	24.4N	129.0E	998	19	68	150[북서 약 120]	약	소형	동북동	26	-
02일 03시 예상	26.4N	130.1E	994	21	76	150[서북서 약 120]	약	소형	북북동	21	60
02일 15시 예상	28.0N	130.2E	990	24	86	160[서 약 120]	약	소형	북	15	140
03일 03시 예상	29.6N	129.9E	985	27	97	170[서 약 120]	중	소형	북북서	15	185
03일 15시 예상	31.0N	129.9E	994	21	76	150[동 약 100]	약	소형	북	13	230
04일 03시 예상	32.7N	130.2E	1000	18	65	100[남동 약 80]	약	소형	북	16	275
04일 15시 예상	34.8N	131.4E	1004	-	-	-	-	-	북북동	21	-



※ 제12호 태풍 남테운(NAMTHEUN)은 라오스에서 제출한 이름으로 강 이름임.  
 ※ 이 태풍은 72시간 이내에 열대저압부로 약화될 것으로 예상되며, 다음 정보는 오늘(1일) 22시경에 발표될 예정임.