

배포일시	2011. 1. 3.(월) 11:00 (총 9매)	보도시점	즉시
담당부서	광주지방기상청 기후과	담당자	과장 최 경 철
		전화번호	062-720-0427

## 1월 하순까지 추운 날 많고 눈 자주 내릴 듯 1개월 전망(2011년 1월 11일~ 2월 10일)

◇ 기온은 평년(0~3℃)과 비슷하겠으나 기온변화가 크겠음.

하순에는 찬 대륙고기압의 영향으로 추운 날이 많겠으나, 2월 상순 이후에는 점차 회복되겠음.

◇ 강수량은 평년(25~36mm)과 비슷하겠음.

기압골의 영향으로 전남 서해안 지방에 많은 눈이 오는 때가 있겠음.

### □ 1개월 전망

1월 중순에는 대륙고기압과 이동성 고기압의 영향으로 기온변화가 크겠으나, 기온과 강수량은 평년과 비슷하겠음. 1월 하순에는 찬 대륙고기압의 영향으로 기온이 큰 폭으로 떨어져 추운 날이 많겠으며, 전남 서해안 지역에는 많은 눈이 오는 곳이 있겠음. 기온은 평년보다 낮겠고 강수량은 평년보다 많겠음. 2월 상순에는 이동성 고기압의 영향으로 기온은 평년보다 다소 높은 경향을 보이겠음. 대체로 맑고 건조한 날이 많아 강수량은 평년보다 적겠음.

※ 찬 대륙고기압이 확장할 때 기온이 큰 폭으로 떨어져 춥게 느껴지는 날이 많겠으니 건강관리에 유의하시기 바람. 또한 기압골의 영향으로 서해안 지방에 많은 눈이 예상되니 교통안전 및 시설물 관리에 주의하시기 바람.

광주·전라남도지방	평균 기 온	강 수 량
1월 중순	평년(0~3℃)과 비슷하겠음	평년(9~14mm)과 비슷하겠음
1월 하순	평년(-1~2℃)보다 낮겠음	평년(9~13mm)보다 많겠음
2월 상순	평년(0~3℃)보다 높겠음	평년(7~10mm)보다 적겠음

※ 다음 1개월 전망은 2011년 1월 13일 오전 11시에 발표 됩니다

※ 문의 : ☎ 062-720-0427 <http://www.kma.go.kr>

## □ 최근 1개월(12.1~12.30)기상특성 분석(광주·전라남도)

- 12월 상순에는 이동성 고기압의 영향을 주로 받아 기온은 5.9℃로 평년보다 높았음(편차 +0.9℃). 2, 8일 저기압이 통과하며 비가 오는 곳이 많았으며, 강수량은 2.5mm로 평년보다 적었음(평년대비 22.2%). 3일에는 황사가 나타났음.
- 12월 중순에는 15일과 16일 대륙고기압이 확장하면서 기온이 큰 폭으로 떨어져 한파가 나타났으나 기온은 3.0℃로 평년과 비슷하였음(편차 -0.4℃). 13일 남쪽을 지나는 저기압의 영향으로 많은 비가 내렸고, 15~17일 서해상의 눈구름 유입과 북쪽을 지나는 기압골의 영향으로 많은 눈이 내려 강수량은 18.7mm로 평년보다 많았음(평년대비 272.0%). 10~11일에는 황사가 나타났음.
- 12월 하순(12.21~30일)에는 24~26일 대륙고기압이 확장하면서 기온이 큰 폭으로 떨어지고 한파가 지속되면서 기온은 0.8℃로 평년보다 낮았음(편차 -1.5℃). 28일과 30일에는 저기압이 통과하면서 많은 눈이 내려 강수량은 14.4mm로 평년보다 많았음(평년대비 205.7%).

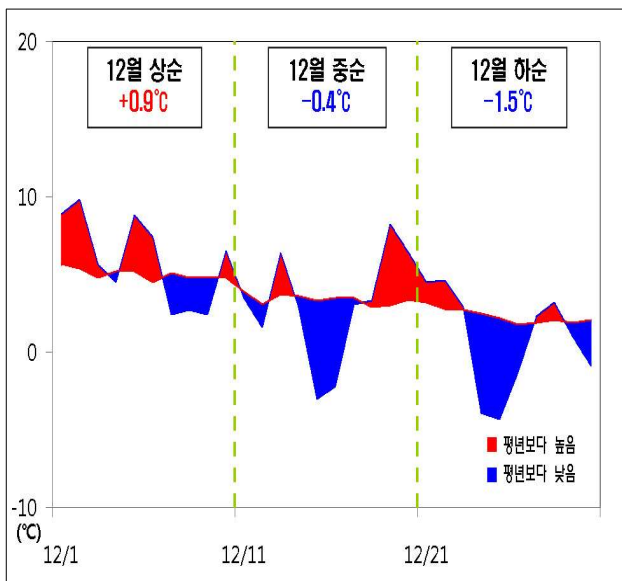


그림 1. 최근 평균기온의 일변화(12.1~12.30)

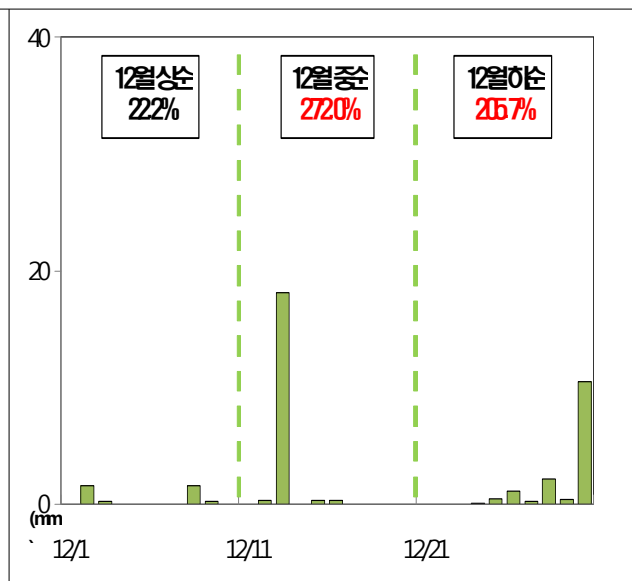


그림 2. 최근 강수량의 일변화(12.1~12.30)

### ※ 첨부자료

1. 1개월 전망 전문
2. 최근 1개월(2010.12.1~12.30) 기후통계 분석



# 1개월 전망

(광주·전라남도지방, 2011년 1월 11일 ~ 2월 10일)

광주지방기상청

2011년 1월 3일 11시 발표

※ 다음 1개월 전망은 2011년 1월 13일 11시에 발표

## 요 약

- 기 온 : 평년(0~3℃)과 비슷하겠으나 기온변화가 크겠음.  
하순에는 찬 대륙고기압의 영향으로 추운 날이 많겠으나, 2월 상순 이후에는 점차 회복되겠음.
- 강수량 : 평년(25~36mm)과 비슷하겠음.  
기압골의 영향으로 전남 서해안 지방에 많은 눈이 오는 때가 있겠음.

## □ 지난 기압계 동향

12월 상순에는 이동성 고기압의 영향을 주로 받아 기온은 평년보다 높았음. 2일과 8일 저기압이 통과하며 비가 오는 곳이 많았으며, 강수량은 평년보다 적었음. 3일에는 황사가 나타났음. 12월 중순에는 15일과 16일 대륙고기압이 확장하면서 기온이 큰 폭으로 떨어져 한파가 나타났으나 기온은 평년과 비슷하였음. 13일 남쪽을 지나는 저기압의 영향으로 많은 비가 내렸고, 15~17일 서해상의 눈구름 유입과 북쪽을 지나는 기압골의 영향으로 많은 눈이 내려 강수량은 평년보다 많았음. 10~11일에는 황사가 나타났음. 12월 하순(21~30일)에는 24~26일 대륙고기압이 확장하면서 기온이 큰 폭으로 떨어지고 한파가 지속되면서 기온은 평년보다 낮았음. 28일과 30일 중부지방으로 저기압이 통과하면서 많은 눈이 내렸으나 강수량은 평년보다 많았음.

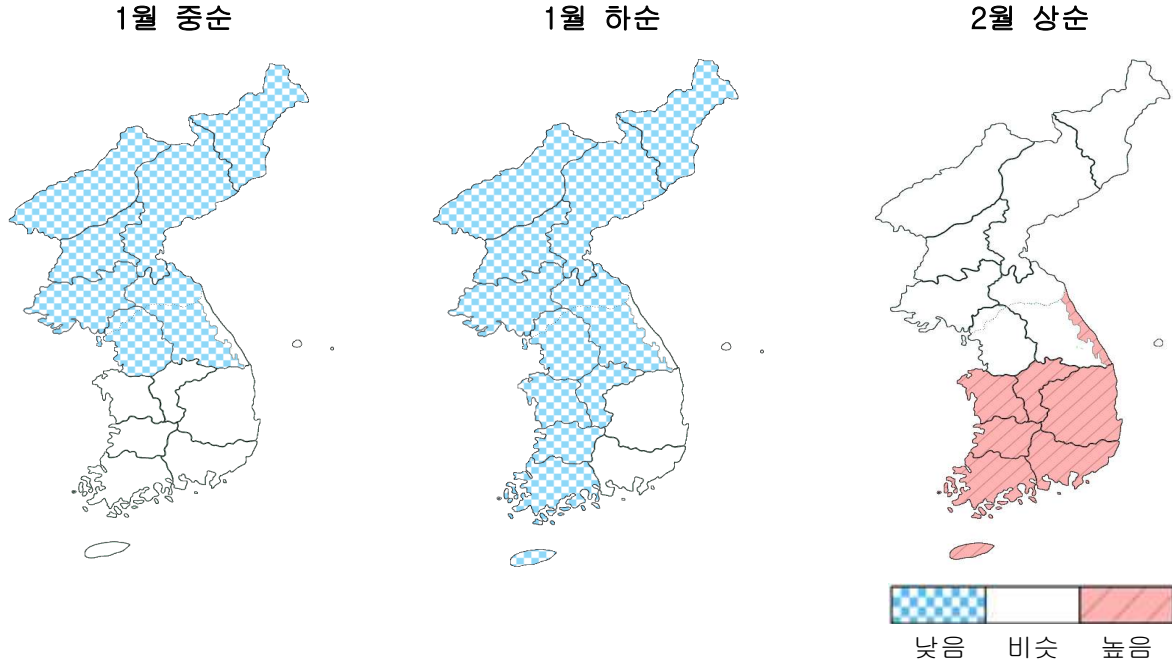
## □ 월별 전망

1월 중순에는 대륙고기압과 이동성 고기압의 영향으로 기온변화가 크겠으나, 기온과 강수량은 평년과 비슷하겠음. 1월 하순에는 찬 대륙고기압의 영향으로 기온이 큰 폭으로 떨어져 추운 날이 많겠으며, 전남 서해안 지역을 중심으로 많은 눈이 오는 곳이 있겠음. 기온은 평년보다 낮겠고 강수량은 평년보다 많겠음. 2월 상순에는 이동성 고기압의 영향으로 기온은 평년보다 다소 높은 경향을 보이겠음. 대체로 맑고 건조한 날이 많아 강수량은 평년보다 적겠음.

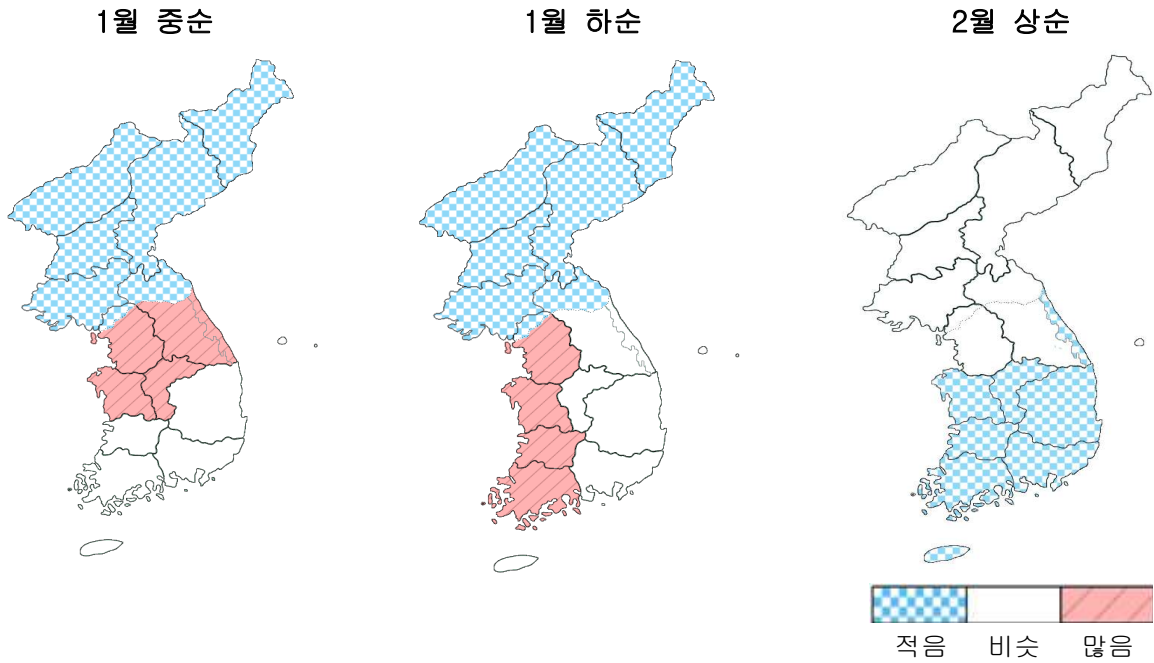
광주전라남도 지방	평 균 기 온	강 수 량
1월 중순	평년(0~3℃)과 비슷하겠음	평년(9~14mm)과 비슷하겠음
1월 하순	평년(-1~2℃)보다 낮겠음	평년(9~13mm)보다 많겠음
2월 상순	평년(0~3℃)보다 높겠음	평년(7~10mm)보다 적겠음

※ 문의 : ☎062-720-0427, <http://www.kma.go.kr>

◦ 평균기온



◦ 강수량



※ 월 단위 이상 기간에 대한 평균 기온·강수량의 전망 표현 기준표

구분	기온 편차(℃)	강수량 평년비(%)
높음(많음)	>0.5	>120
비슷	-0.5~0.5	70~120
낮음(적음)	<-0.5	<70

◦ 평균기온

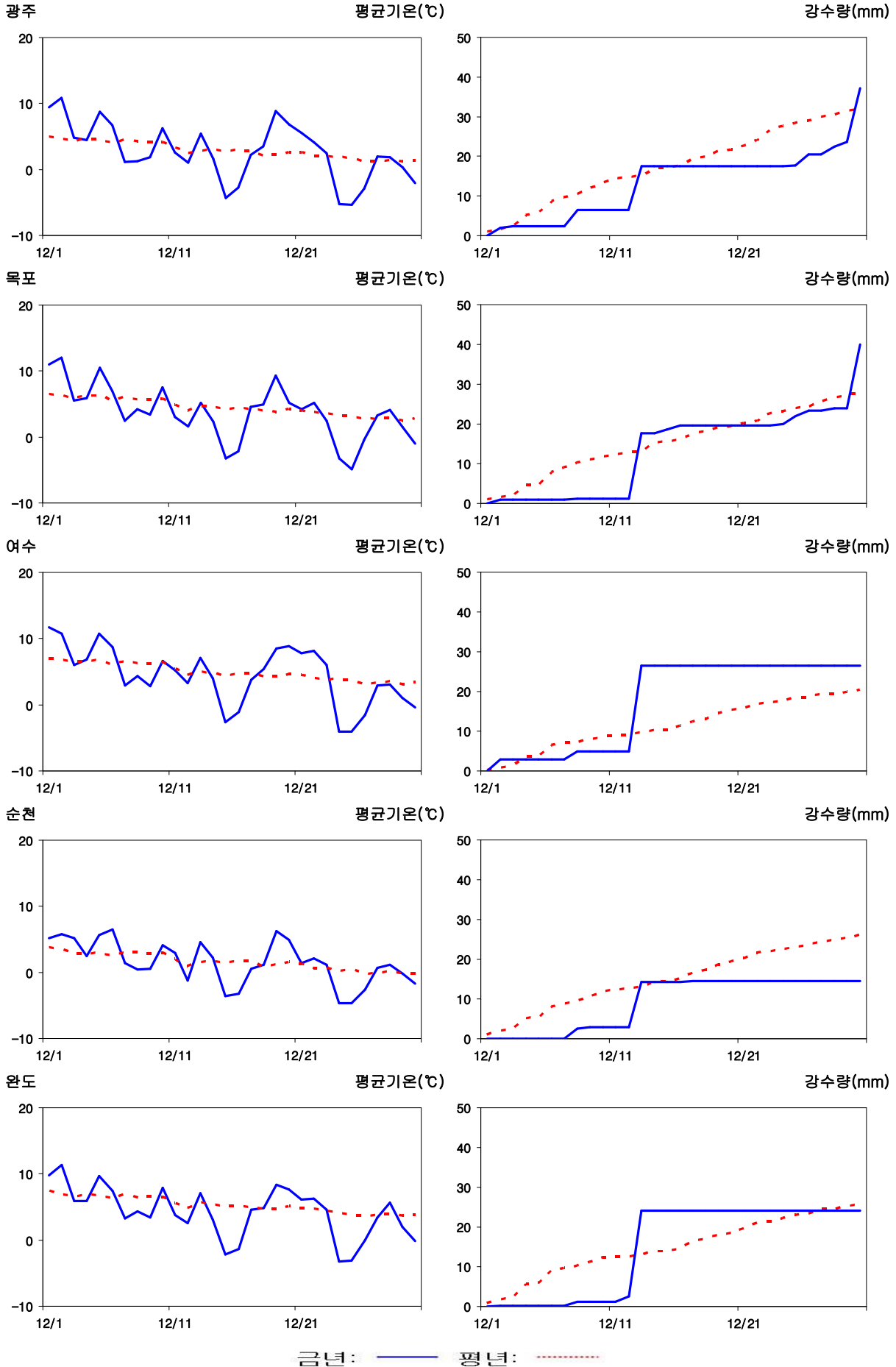
지역 \ 순별	1월 중순	1월 하순	2월 상순
전국(북한제외) 평균	평년(-6~7℃)과 비슷하겠음	평년(-6~6℃)보다 낮겠음	평년(-4~7℃)보다 높겠음
서울·인천·경기도	평년(-4~-2℃)보다 낮겠음	평년(-4~-2℃)보다 낮겠음	평년(-3~-1℃)과 비슷하겠음
강원도 영서	평년(-6~-4℃)보다 낮겠음	평년(-6~-4℃)보다 낮겠음	평년(-4~-3℃)과 비슷하겠음
강원도 영동	평년(0℃)과 비슷하겠음	평년(-1~0℃)과 비슷하겠음	평년(0~1℃)보다 높겠음
대전·충청남도	평년(-3~-1℃)과 비슷하겠음	평년(-3~-1℃)보다 낮겠음	평년(-2~-1℃)보다 높겠음
충청북도	평년(-5~-2℃)과 비슷하겠음	평년(-5~-2℃)보다 낮겠음	평년(-4~-1℃)보다 높겠음
<b>광주·전라남도</b>	<b>평년(0~3℃)과 비슷하겠음</b>	<b>평년(-1~2℃)보다 낮겠음</b>	<b>평년(0~3℃)보다 높겠음</b>
전라북도	평년(-1~0℃)과 비슷하겠음	평년(-1℃)보다 낮겠음	평년(0℃)보다 높겠음
부산·울산·경상남도	평년(-2~3℃)과 비슷하겠음	평년(-2~3℃)과 비슷하겠음	평년(-1~4℃)보다 높겠음
대구·경상북도	평년(-3~2℃)과 비슷하겠음	평년(-4~2℃)과 비슷하겠음	평년(-3~3℃)보다 높겠음
제주도	평년(6~7℃)과 비슷하겠음	평년(5~6℃)보다 낮겠음	평년(6~7℃)보다 높겠음
평안남북도·황해도	평년(-17~-4℃)보다 낮겠음	평년(-16~-4℃)보다 낮겠음	평년(-14~-3℃)과 비슷하겠음
함경남북도	평년(-18~-2℃)보다 낮겠음	평년(-18~-2℃)보다 낮겠음	평년(-16~-1℃)과 비슷하겠음

◦ 강수량

지역 \ 순별	1월 중순	1월 하순	2월 상순
전국(북한제외) 평균	평년(7~23mm)과 비슷하겠음	평년(3~25mm)과 비슷하겠음	평년(3~14mm)보다 적겠음
서울·인천·경기도	평년(7~8mm)보다 많겠음	평년(3~6mm)보다 많겠음	평년(3~6mm)과 비슷하겠음
강원도 영서	평년(7~8mm)보다 많겠음	평년(4~6mm)과 비슷하겠음	평년(5~7mm)과 비슷하겠음
강원도 영동	평년(19~23mm)보다 많겠음	평년(14~18mm)과 비슷하겠음	평년(12~14mm)보다 적겠음
대전·충청남도	평년(9~11mm)보다 많겠음	평년(6~8mm)보다 많겠음	평년(6~9mm)보다 적겠음
충청북도	평년(9~11mm)보다 많겠음	평년(6~7mm)과 비슷하겠음	평년(7~8mm)보다 적겠음
<b>광주·전라남도</b>	<b>평년(9~14mm)과 비슷하겠음</b>	<b>평년(9~13mm)보다 많겠음</b>	<b>평년(7~10mm)보다 적겠음</b>
전라북도	평년(12~15mm)과 비슷하겠음	평년(9~11mm)보다 많겠음	평년(8~10mm)보다 적겠음
부산·울산·경상남도	평년(9~14mm)과 비슷하겠음	평년(6~12mm)과 비슷하겠음	평년(6~10mm)보다 적겠음
대구·경상북도	평년(8~23mm)과 비슷하겠음	평년(5~13mm)과 비슷하겠음	평년(5~10mm)보다 적겠음
제주도	평년(22mm)과 비슷하겠음	평년(23~25mm)과 비슷하겠음	평년(11~13mm)보다 적겠음
평안남북도·황해도	평년(2~6mm)보다 적겠음	평년(2~6mm)보다 적겠음	평년(2~6mm)과 비슷하겠음
함경남북도	평년(1~21mm)보다 적겠음	평년(1~23mm)보다 적겠음	평년(1~14mm)과 비슷하겠음

※ 문의 : ☎062-720-0427, <http://www.kma.go.kr>

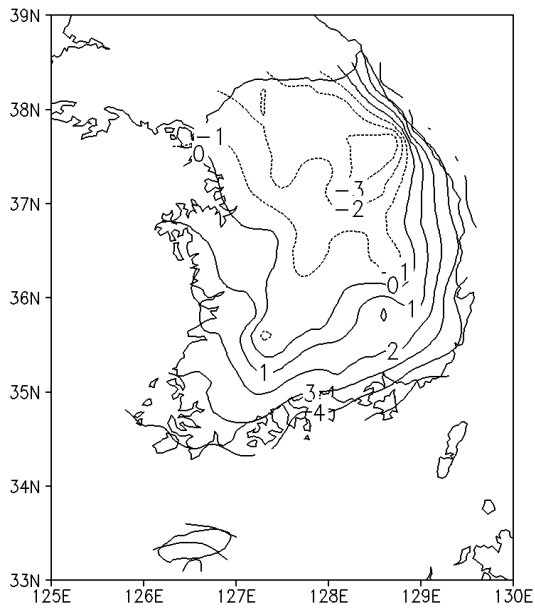
◦ 전라남도 주요지점 평균기온과 누적강수량 (2010.12.1. ~ 2010.12.30)



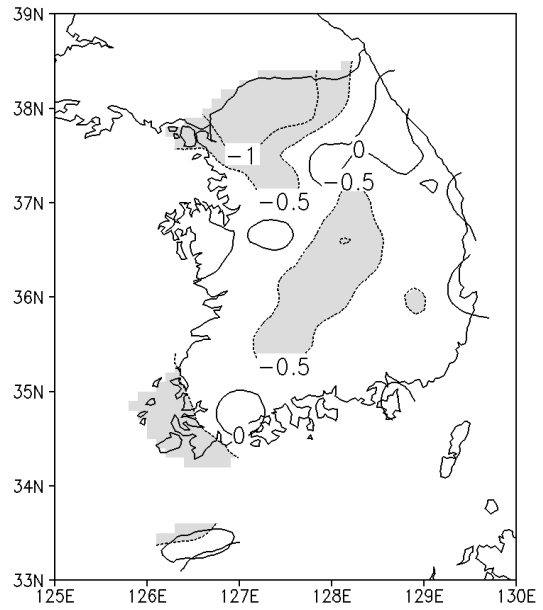
< 참고 자료 >

◦ 기온 분포 (2010.12.1 ~ 12.30)

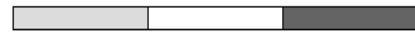
기온(°C)



기온 편차(°C)



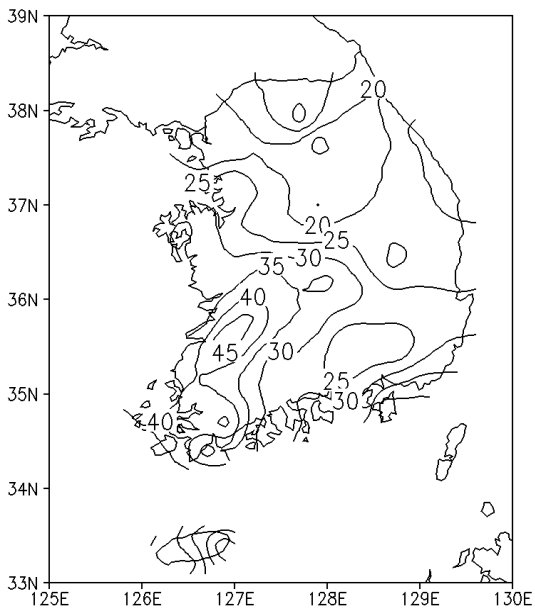
-0.5 0.5 (°C)



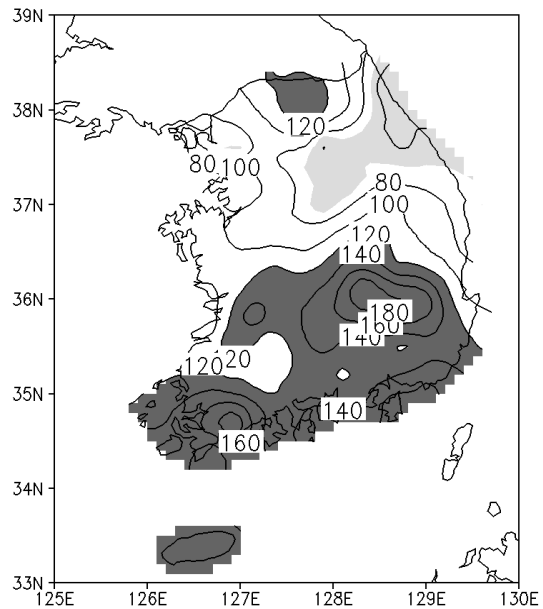
낮음 비슷 높음

◦ 강수량 분포 (2010.12.1 ~ 12.30)

강수량(mm)



강수량 평년비(%)



70 120 (%)



적음 비슷 많음

◦ 기후 평년값 (1월 중순 ~ 2월 상순)

평균기온

단위 : °C

구 분	광 주	목 포	여 수	순 천	완 도
1월 중순	0.7	1.7	2.4	-0.3	2.6
1월 하순	0.2	1.2	1.9	-0.8	2.1
2월 상순	1.1	1.9	2.8	0.2	2.8
평 균	0.7	1.6	2.4	-0.3	2.5

최저기온

단위 : °C

구 분	광 주	목 포	여 수	순 천	완 도
1월 중순	-3.	-1.5	-0.6	-5.2	-0.3
1월 하순	-3.6	-2.0	-1.3	-5.6	-0.8
2월 상순	-3	1.5	-0.6	-5.2	-0.4
평 균	-3.2	-0.7	-0.8	-5.3	-0.5

최고기온

단위 : °C

구 분	광 주	목 포	여 수	순 천	완 도
1월 중순	5.3	6.1	5.9	5.8	6.1
1월 하순	4.8	5.7	7.1	5.5	5.6
2월 상순	6.2	6.7	8.7	7.0	6.7
평 균	5.4	6.2	7.2	6.1	6.1

강수량

단위 : mm

구 분	광 주	목 포	여 수	순 천	완 도
1월 중순	14.2	12.0	8.7	12.2	12.9
1월 하순	11.8	11.9	9.1	10.2	12.8
2월 상순	9.8	8.7	6.8	9.0	9.2
합 계	35.8	32.6	24.6	31.4	11.6

※ 문의 : ☎062-720-0427, <http://www.kma.go.kr>



□ 광주 및 전라남도

- 최근 1개월(12.1~12.30) 광주 및 전라남도)의 평균기온은 3.2℃, 평균최고기온은 8.5℃로 평년보다 각각 0.4℃, 0.5℃ 낮았으며, 평균최저기온은 -1.5℃로 평년보다 0.7℃ 낮았음.
- 최근 1개월(12.1~12.30) 평균 강수량은 35.6mm로 평년보다 많았음(평년비 141.0%).
  - 강수일수는 7.8일로 평년보다 0.8일 많았음.
- 12월 하순(12.21~12.30) 평균기온은 0.8℃, 평균최고기온은 5.5℃로 평년보다 각각 1.5℃, 2.2℃ 낮았으며, 평균최저기온은 -2.9℃로 0.9℃ 낮았음.
- 12월 하순(12.21~12.30) 평균 강수량은 14.4mm로 평년보다 많았음(평년비 205.7%).
  - 강수일수는 3.9일로 평년보다 1.4일 많았음.

[기상요소 값]

※ ( ) 안의 값은 평년값임.

	평균 기온	평균 최고기온	평균 최저기온	평균 강수량	강수일수	일교차 10℃ 이상 일수	일 최저 0℃ 미만 일수
최근3개월 (12.1~12.30)	3.2℃ (3.6℃)	8.5℃ (9.0℃)	-1.5℃ (-0.8℃)	35.6mm (25.2mm)	7.8일 (7.0일)	13.3일 (13.1일)	20.8일 (18.1일)
12월 하순 (12.21~12.30)	0.8℃ (2.3℃)	5.5℃ (7.7℃)	-2.9℃ (-2.0℃)	14.4mm (7.0mm)	3.9일 (2.5일)	2.4일 (4.2일)	8.5일 (7.0일)

□ 광주

- 최근 1개월(12.1~12.30) 광주의 평균기온은 2.7℃, 평균최고기온은 7.7℃로 평년보다 각각 0.2℃, 0.3℃ 낮았으며, 평균최저기온은 -1.5℃로 평년보다 0.3℃ 낮았음.
- 최근 1개월(12.1~12.30) 강수량은 37.2mm로 평년과 비슷하였음(평년대비 116.6%)
  - 강수일수는 11.0일로 평년보다 1.5일 많았음.
- 12월 하순(12.21~12.30) 광주의 평균기온은 0.1℃, 평균최고기온은 4.4℃로 평년보다 각각 1.5℃, 2.3℃ 낮았으며, 평균최저기온은 0.9℃ 낮았음.
- 12월 하순(12.21~12.30) 강수량은 19.7mm(평년비 193.1%)로 평년보다 많았음.
  - 강수일수는 6.0일로 평년보다 2.7일 많았음.

[기상요소 값]

※ ( ) 안의 값은 평년값임.

	평균 기온	평균 최고기온	평균 최저기온	강수량	강수일수	일교차 10℃ 이상 일수	일 최저 0℃ 미만 일수 적설일수
최근3개월 (12.1~12.30)	2.7℃ (2.9℃)	7.7℃ (8.0℃)	-1.5℃ (-1.2℃)	37.2mm (31.9mm)	11.0일 (9.5일)	10.0일 (11.8일)	22.0일 (19.5일)
12월 하순 (12.21~12.30)	0.1℃ (1.6℃)	4.4℃ (6.7℃)	-3.3℃ (-2.4℃)	19.7mm (10.2mm)	6.0일 (3.3일)	2.0일 (3.7일)	10.0일 (7.5일)

1) 목포, 여수, 완도, 순천, 장흥, 해남, 고흥